

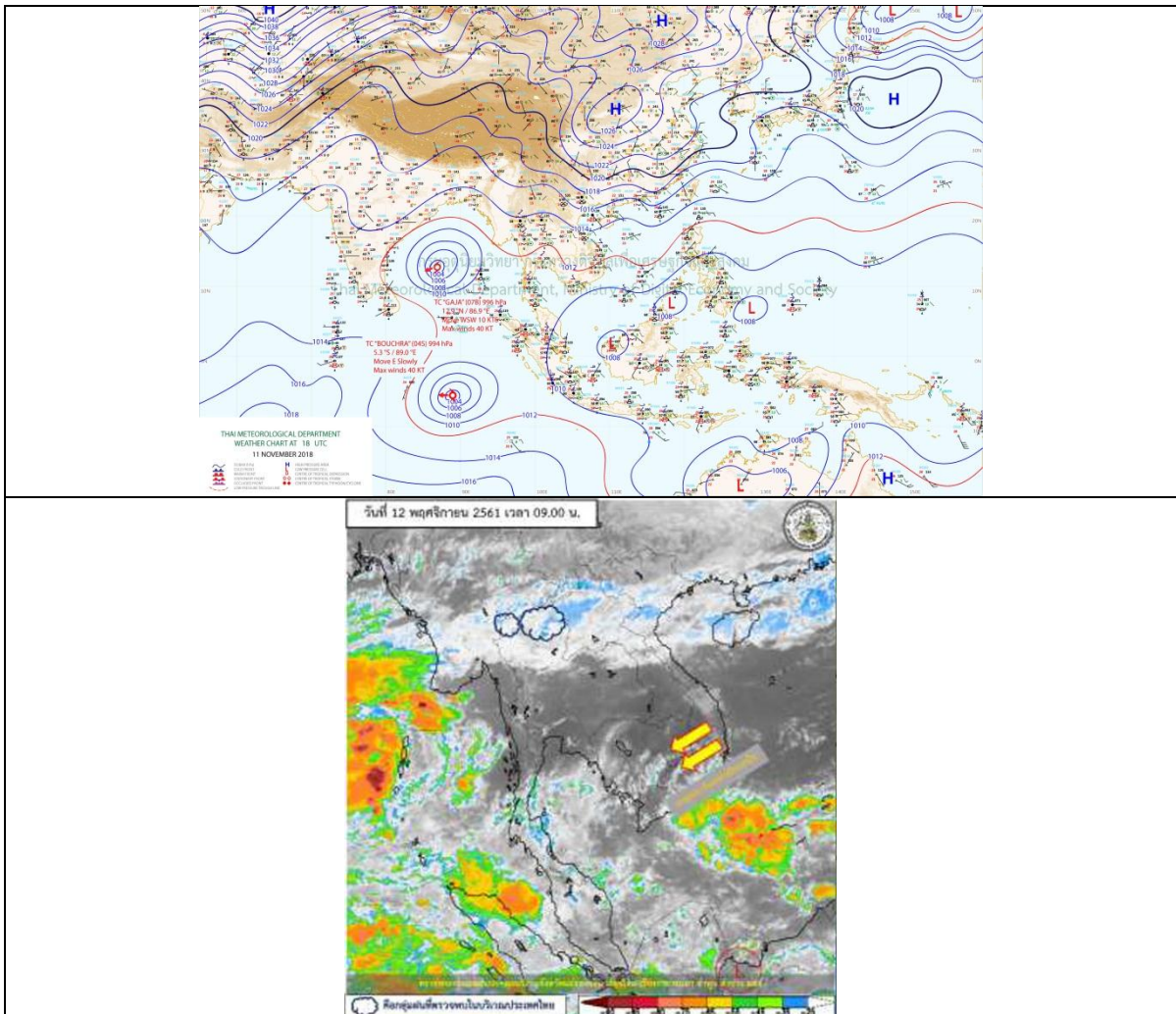
รายงานสถานการณ์น้ำและคาดการณ์น้ำในพื้นที่ ลุ่มน้ำโขง-ซี-มูล วันที่ 12 พฤศจิกายน 2561

1. พยากรณ์อากาศ

ตารางที่ 1 พยากรณ์อากาศ วันที่ 12 พฤศจิกายน 2561

ภาคตะวันออกเฉียงเหนือ	ช่วงวันที่ 12-14 พ.ย. มีฝนฟ้าคะนองร้อยละ 10-20 ของพื้นที่ ส่วนมากทางตอนล่างของภาค ส่วน ช่วงวันที่ 15-17 พ.ย. มีฝนฟ้าคะนองร้อยละ 10 ของพื้นที่ อุณหภูมิต่ำสุด 24-26 องศาเซลเซียส อุณหภูมิสูงสุด 32-35 องศาเซลเซียส สำหรับบริเวณยอดภูอากาศหนาว อุณหภูมิต่ำสุด 11-14 องศาเซลเซียส ลมตะวันออกเฉียงใต้ ความเร็ว 15-30 กม./ชม.
-----------------------	---

ที่มา : https://www.tmd.go.th/daily_forecast.php



รูปที่ 1 พยากรณ์อากาศ วันที่ 12 พ.ย. 2561



2. สรุประดับน้ำรายวัน

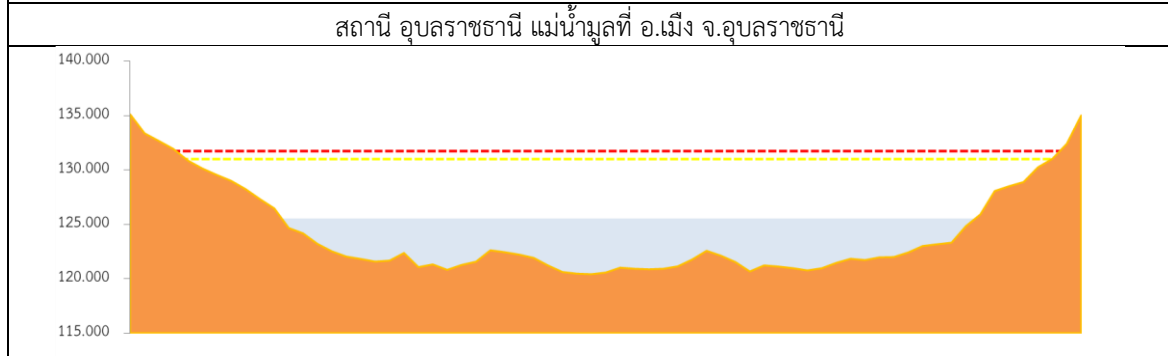
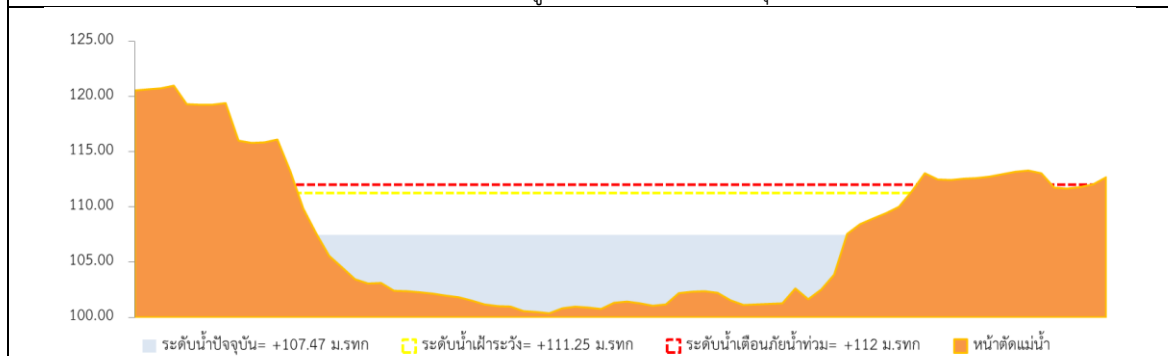
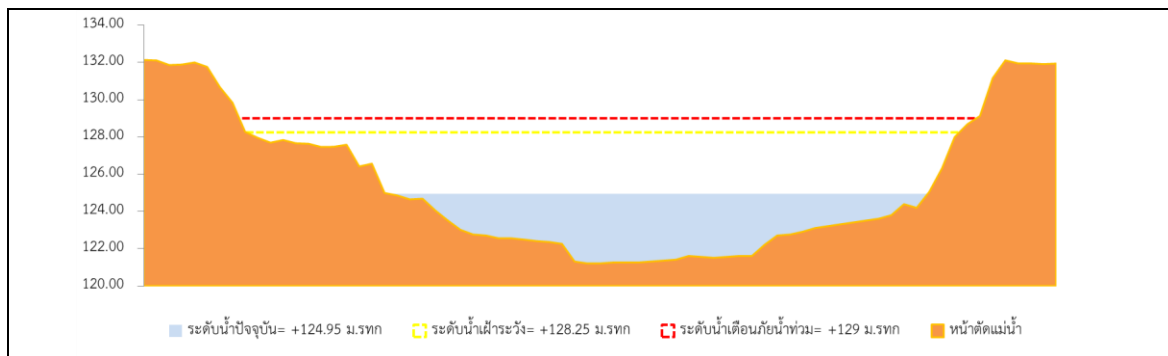
ตารางที่ 2 สรุปสถานการณ์น้ำของพื้นที่ลุ่มน้ำโขง ชี มูล ประจำวันที่ 12-พ.ย.-61 หมายเหตุ: แนวโน้มพิจารณาจากระดับน้ำวันนี้และระดับน้ำคาดการณ์ล่วงหน้า 3 วัน

ลำดับที่	สถานี	ที่ตั้ง	ระดับน้ำเตือนภัย (ม.รทก.)		ระดับน้ำตรวจวัด (ม.รทก.)						ระดับน้ำคาดการณ์ (ม.รทก.)			แนวโน้ม	
			ค่า HI	ค่า HH	6-พ.ย.-61	7-พ.ย.-61	8-พ.ย.-61	9-พ.ย.-61	10-พ.ย.-61	11-พ.ย.-61	12-พ.ย.-61	13-พ.ย.-61	14-พ.ย.-61		15-พ.ย.-61
1	น้ำชี	บ้านม่วงลาด อ.เมือง จ.มหาสารคาม โกลีตาณี E.66A	137.65	138.40	131.30	131.24	131.10	131.09	131.02	131.17	131.19	131.21	131.23	131.25	เพิ่มขึ้น
2	น้ำชี	กบ.มหาชนะชัย โกลีตาณี E.20A	121.25	122.00	116.71	116.64	116.42	116.25	116.18	116.19	116.10	116.01	115.92	115.83	ลดลง
3	น้ำชี	วัดบ้านท่ามะแขว่ง โกลีตาณี E.18	130.99	131.74	125.75	125.58	125.56	125.58	125.56	125.52	125.53	125.54	125.55	125.56	เพิ่มขึ้น
4	น้ำชี	อ.โกสุมพิสัย โกลีตาณี E.91	148.95	149.70	141.08	140.93	140.92	141.00	141.01	141.00	141.00	141.00	141.00	141.00	คงที่
5	น้ำมูล	บ้านสตึก อ.สตึก จ.บุรีรัมย์ โกลีตาณี	128.25	129.00	125.38	125.24	125.34	125.41	125.22	125.05	124.95	124.85	124.75	124.65	ลดลง
6	น้ำมูล	อ.เมือง จ.อุบลราชธานี โกลีตาณี M.7	111.25	112.00	107.54	107.53	107.55	107.51	107.45	107.46	107.47	107.48	107.49	107.50	เพิ่มขึ้น

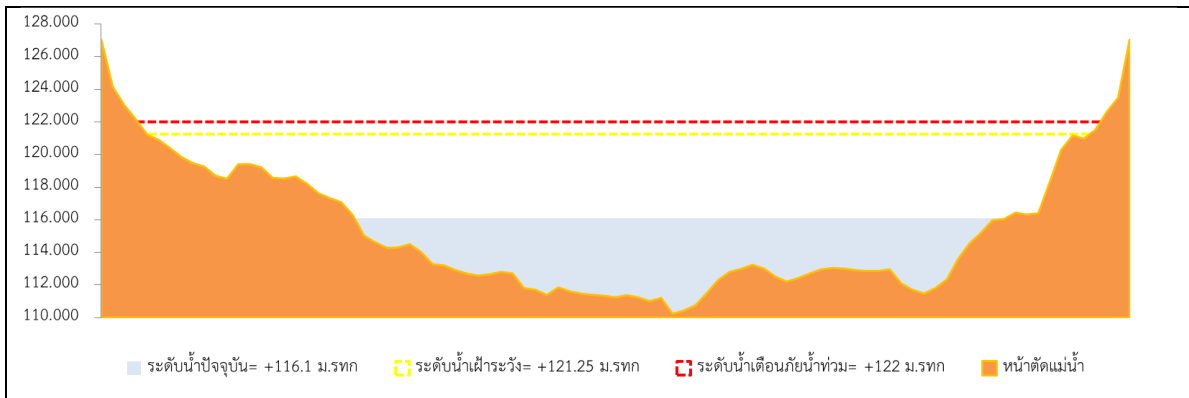
หมายเหตุ - HI ระดับน้ำสูงอยู่ในเกณฑ์เฝ้าระวัง

- HH ระดับน้ำสูงอยู่ในเกณฑ์วิกฤติ

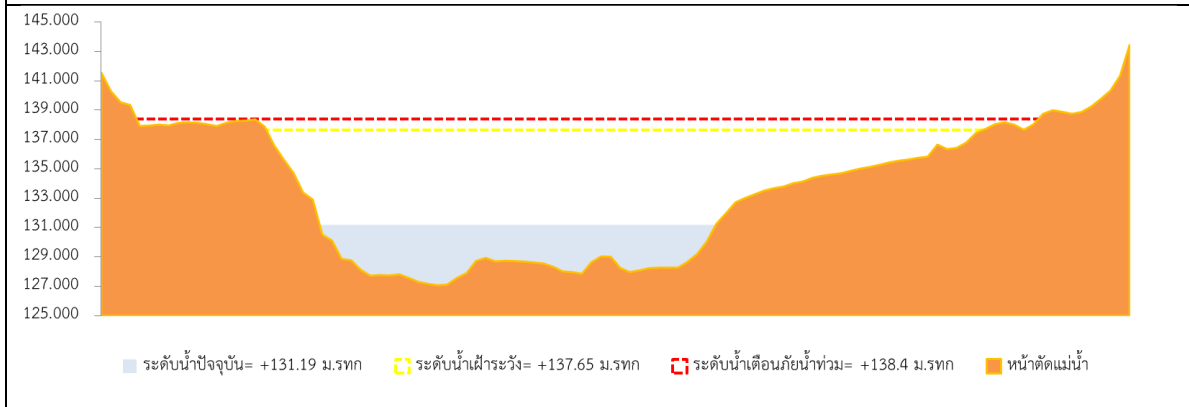
2.1 ระดับน้ำในลำน้ำ



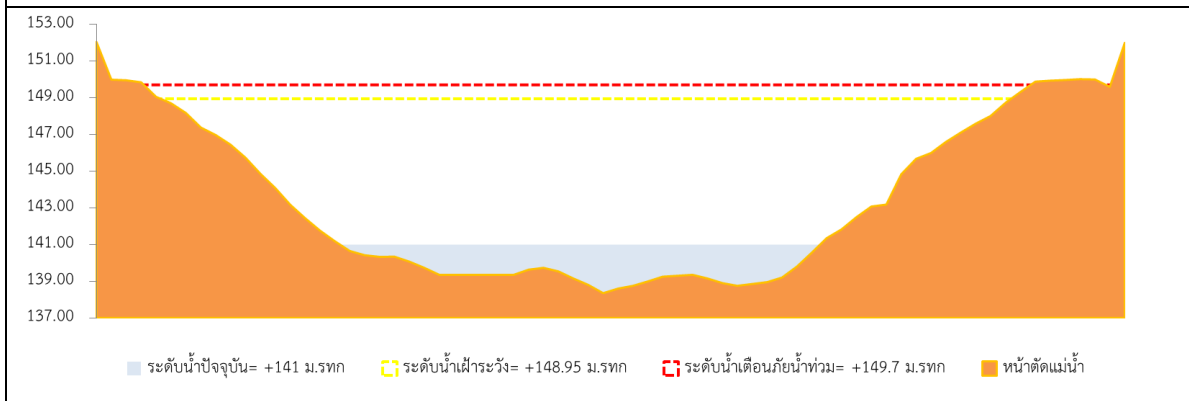
รูปที่ 2 กราฟระดับน้ำในลำน้ำ



สถานี มหาชนะชัย แม่น้ำชีที่ .มหาชนะชัย จ.ยโสธร



สถานีมหาสารคาม แม่น้ำชีที่ บ้านม่วงลาด อ.เมือง จ.มหาสารคาม

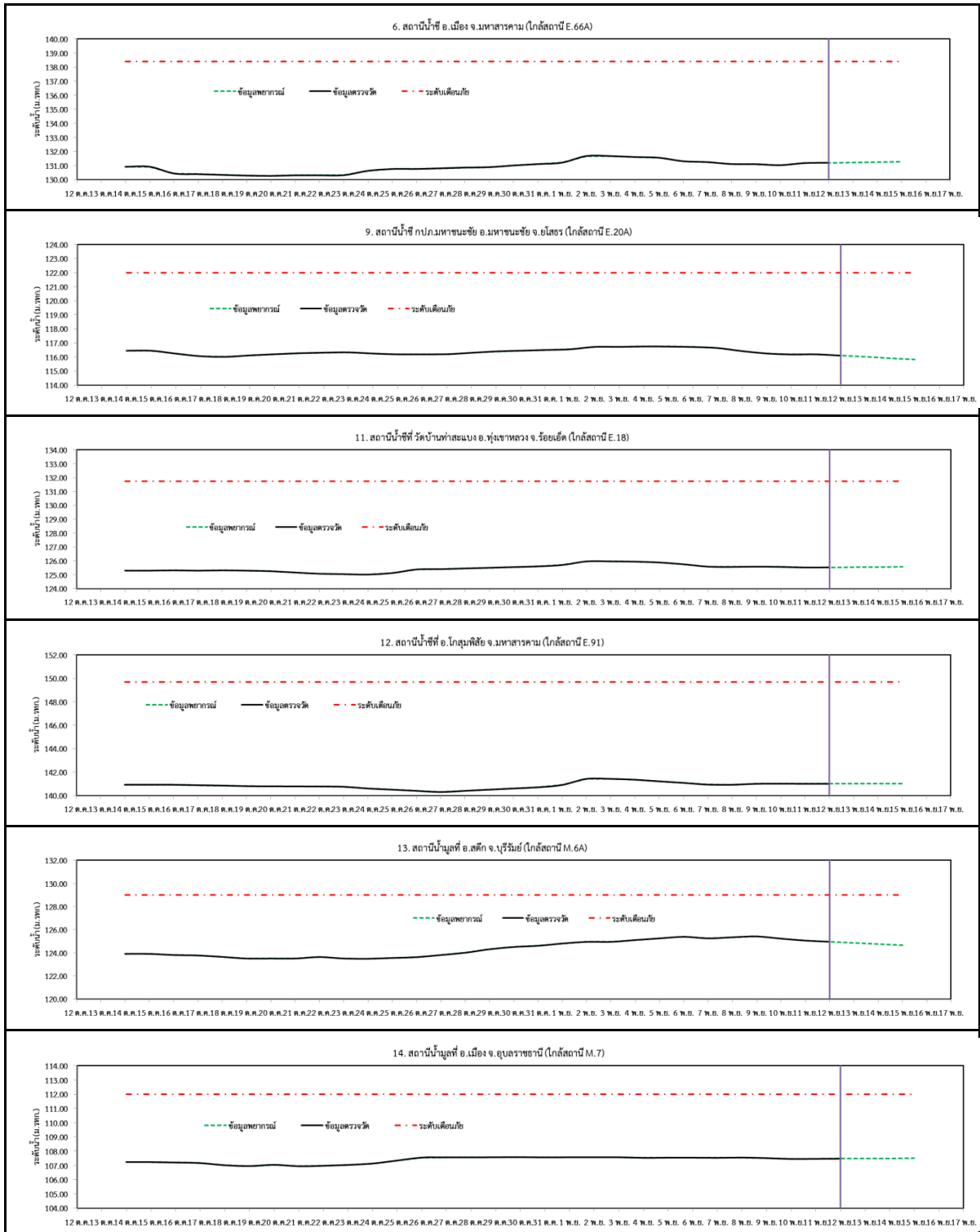


สถานีโกสุมพิสัย แม่น้ำชีที่ อ.โกสุมพิสัย

รูปที่ 2 กราฟระดับน้ำในลำน้ำ (ต่อ)



3. ผลการวิเคราะห์สถานการณ์น้ำ



รูปที่ 3 กราฟระดับน้ำย้อนหลัง 30 วัน และค่าพยากรณ์

4. สรุปสถานการณ์ ระดับน้ำอยู่ในเกณฑ์ปกติ