

# รายงานสถานการณ์น้ำลุ่มน้ำยมและน่าน

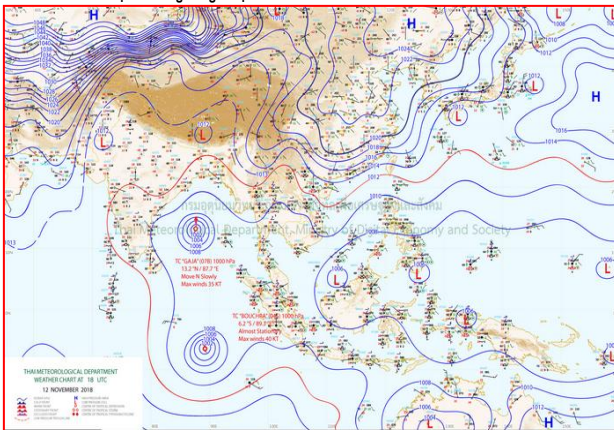
## วันที่ 13 พฤศจิกายน 2561

### 1) สภาพภูมิอากาศ

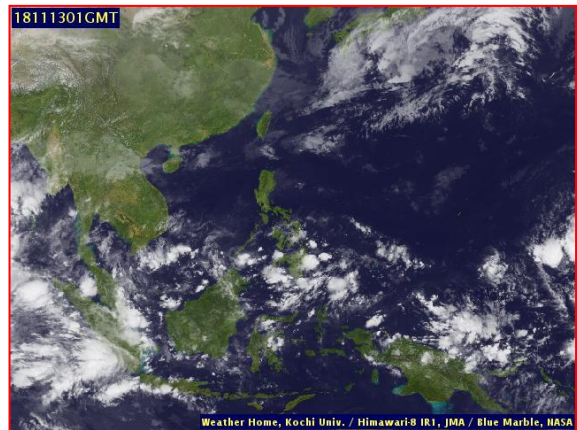
#### ลักษณะอากาศทั่วไป (ที่มา: กรมอุตุนิยมวิทยา)

พยากรณ์อากาศ 24 ชั่วโมงข้างหน้า บริเวณภาคเหนือยังคงมีฝนฟ้าคะนองเกิดขึ้นได้ในระยะนี้ สำหรับภาคตะวันออกเฉียงเหนือ ภาคกลาง ภาคตะวันออก และภาคใต้มีปริมาณฝนลดลง อนึ่ง ในช่วงวันที่ 14-16 พฤศจิกายน 2561 หย่อมความกดอากาศต่ำบริเวณเกาะบอร์เนียวจะเคลื่อนผ่านประเทศมาเลเซีย ทำให้ภาคใต้ตอนล่างมีฝนตกหนักบางแห่ง

มีเมฆมาก กับมีฝนฟ้าคะนอง ร้อยละ 40 ของพื้นที่ ส่วนมากบริเวณจังหวัดแม่ฮ่องสอน เชียงใหม่ เชียงราย ลำพูน ลำปาง พะเยา แพร่ น่าน ตาก กำแพงเพชร และสุโขทัย อุณหภูมิต่ำสุด 20-24 องศาเซลเซียส อุณหภูมิสูงสุด 28-35 องศาเซลเซียส สำหรับบริเวณยอดดอยมีอากาศหนาวถึงหนาวจัด อุณหภูมิต่ำสุด 7-14 องศาเซลเซียส ผลคาดการณ์ปริมาณน้ำฝนล่วงหน้า 1-7 วัน ในช่วงวันที่ 12-13, 17-18 พ.ย. มีฝนฟ้าคะนองร้อยละ 30-40 ของพื้นที่ ส่วนในช่วงวันที่ 14-16 พ.ย. มีฝนฟ้าคะนองร้อยละ 10-20 ของพื้นที่ สำหรับบริเวณยอดดอยอากาศหนาว อุณหภูมิต่ำสุด 8-15 องศาเซลเซียส อุณหภูมิสูงสุด 22-25 องศาเซลเซียส อุณหภูมิสูงสุด 32-34 องศาเซลเซียส



แผนที่อากาศ วันที่ 13 พ.ย. 2561 เวลา 07.00 น.



ภาพถ่ายจากดาวเทียม วันที่ 13 พ.ย. 2561

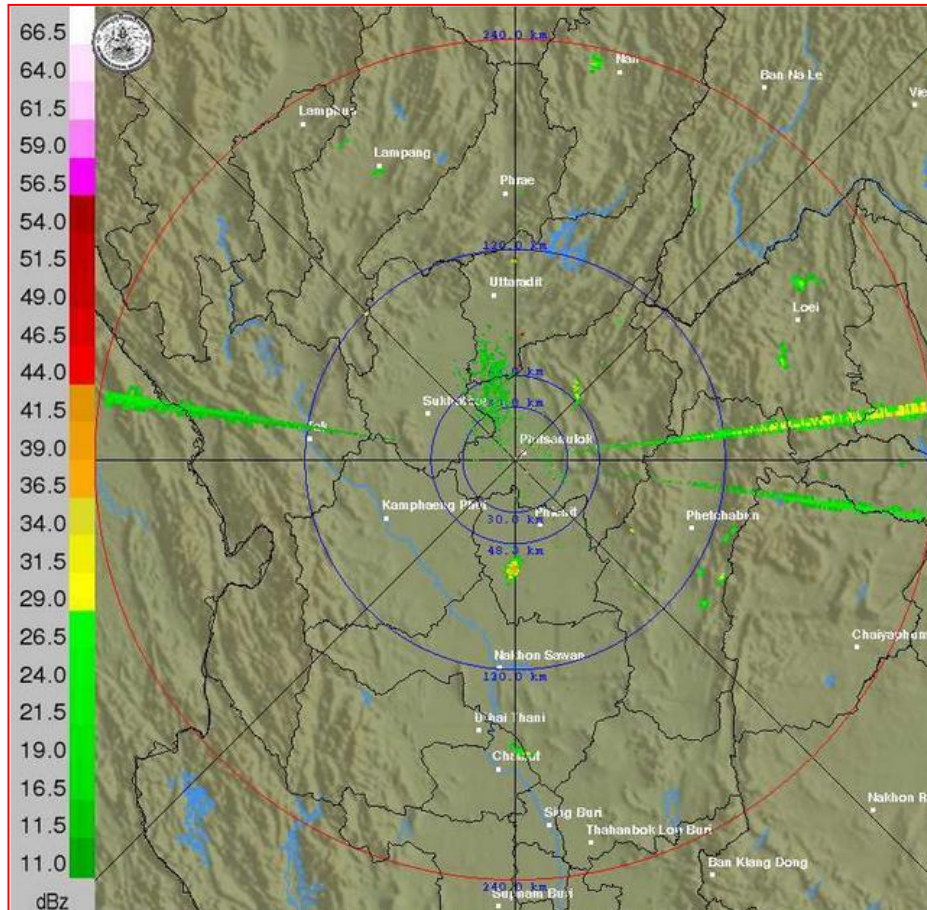
### 2) สถานการณ์ฝน

จากข้อมูลสถานการณ์ฝนในพื้นที่ลุ่มน้ำยมและน่านของวันที่ 13 พฤศจิกายน 2561 จากกรมทรัพยากรน้ำ กรมอุตุนิยมวิทยา กรมชลประทาน และสถาบันสารสนเทศทรัพยากรน้ำและการเกษตร (องค์การมหาชน) พบว่า มีปริมาณฝนตกในพื้นที่ลุ่มน้ำยมและน่าน ในบริเวณจ.แพร่ จ.น่าน จ.สุโขทัย และจ.พิษณุโลก มีปริมาณฝน 3.2 - 18.9 มม.

ข้อมูลสถานการณ์ฝนในพื้นที่ลุ่มน้ำยมและน่าน ณ วันที่ 13 พฤศจิกายน 2561 เวลา 07.00 น.

| ลำดับ | สถานี                | 13 พ.ย. 2561 |
|-------|----------------------|--------------|
| 1     | อ.สูงเม่น จ.แพร่     | 15.4         |
| 2     | อ.น่าน้อย จ.น่าน     | 6.3          |
| 3     | อ.ศรีสำโรง จ.สุโขทัย | 3.2          |
| 4     | อ.วังทอง จ.พิษณุโลก  | 18.9         |

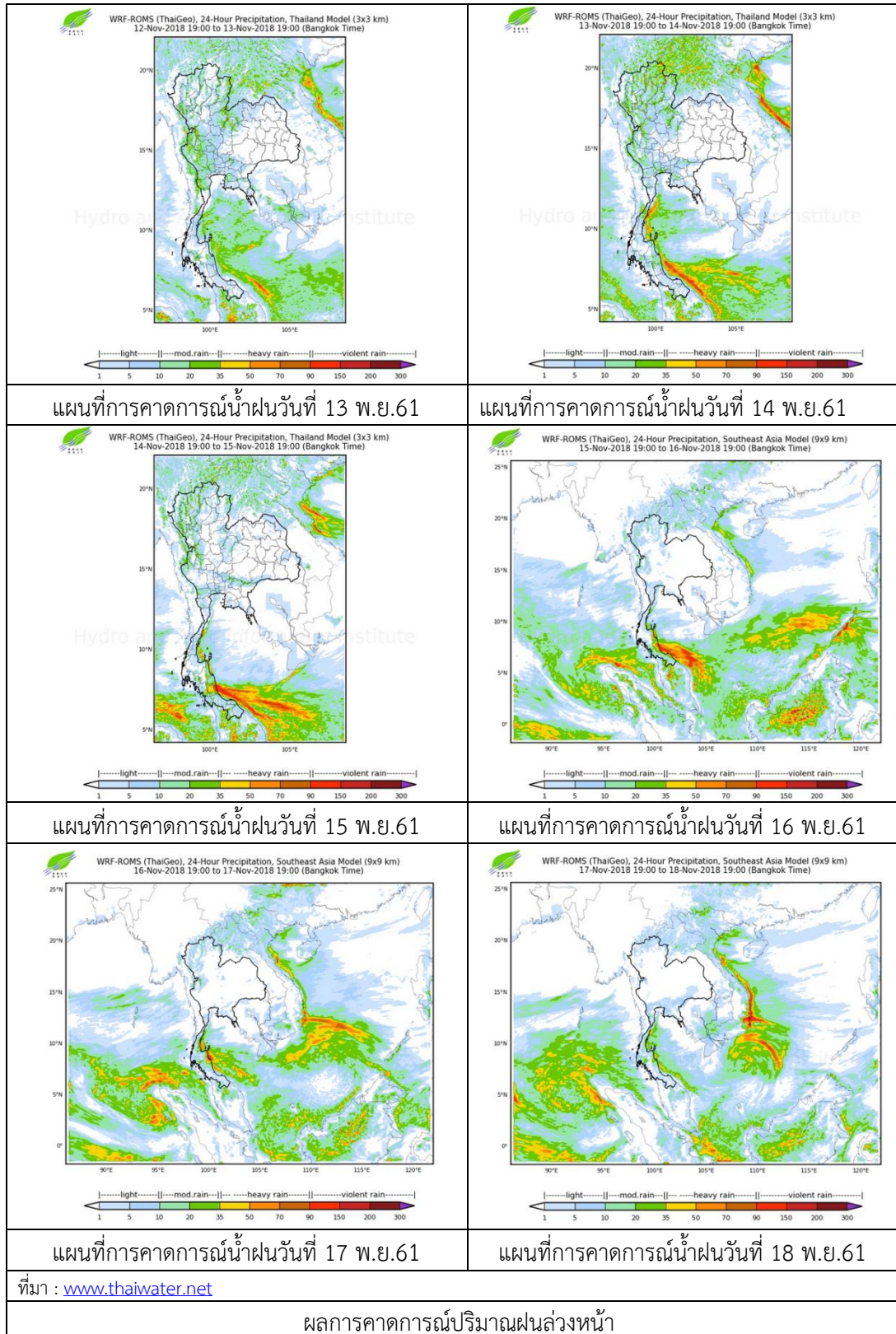
หมายเหตุ “ฝน” คือ ฝนวัดปริมาณไม่ได้ (ต่ำกว่า 0.1 มิลลิเมตร)



ภาพเรดาร์ตรวจอากาศ “พิษณุโลก” ณ วันที่ 13 พฤศจิกายน 2561 (ที่มา : กรมอุตุนิยมวิทยา)



สถานการณ์น้ำฝน



**3) ข้อมูลปริมาณน้ำในลำน้ำ**

ปัจจุบันสถานการณ์น้ำในลุ่มน้ำยมอยู่ในภาวะปกติ ระดับน้ำในลำน้ำส่วนใหญ่มีแนวโน้มทรงตัว และสถานการณ์น้ำในลำน้ำน่านอยู่ในภาวะปกติ ระดับน้ำในลำน้ำส่วนใหญ่มีแนวโน้มทรงตัว

สถานการณ์น้ำท่า (9 - 13 พ.ย. 2561 ที่มา: กรมชลประทาน)

| สถานี | แม่น้ำ | อำเภอ         | จังหวัด   | ระดับตลิ่ง               | ศุกร์     | เสาร์      | อาทิตย์    | จันทร์     | อังคาร     |
|-------|--------|---------------|-----------|--------------------------|-----------|------------|------------|------------|------------|
|       |        |               |           | ปริมาณน้ำ<br>(ลบ.ม./วิ.) | 9<br>พ.ย. | 10<br>พ.ย. | 11<br>พ.ย. | 12<br>พ.ย. | 13<br>พ.ย. |
| Y.14  | ยม     | ศรีสัชชนาลัย  | สุโขทัย   | 12.00                    | 1.60      | 1.60       | 1.59       | 1.60       | 1.60       |
|       |        |               |           | 2,319                    | 61.00     | 61.00      | 60.56      | 61.00      | 61.00      |
| Y.16  | ยม     | บางระกำ       | พิษณุโลก  | 7.00                     | 2.25      | 2.19       | 2.19       | 2.19       | 2.16       |
|       |        |               |           | 207.0                    | ***       | ***        | ***        | ***        | ***        |
| Y.5   | ยม     | โพทะเล        | พิจิตร    | 8.25                     | 2.97      | 3.21       | 3.49       | 3.54       | 4.10       |
|       |        |               |           | 652                      | 114.70    | 122.90     | 133.20     | 135.10     | 158.20     |
| N.60  | น่าน   | ตรอน          | อุตรดิตถ์ | 9.70                     | 1.19      | 1.08       | 1.10       | 1.27       | 1.79       |
|       |        |               |           | 2,055                    | 235.50    | 226.50     | 228.10     | 242.30     | 291.10     |
| N.27A | น่าน   | พรหม<br>พิราม | พิษณุโลก  | 9.17                     | 1.71      | 1.71       | 1.82       | 2.35       | 2.35       |
|       |        |               |           | 476                      | 179.10    | 179.10     | 184.60     | 213.60     | 213.60     |
| N.7A  | น่าน   | บางมูลนาก     | พิจิตร    | 10.78                    | 2.23      | 2.21       | 2.20       | 2.18       | 2.38       |
|       |        |               |           | 1,152                    | 164.00    | 162.80     | 162.20     | 161.00     | 173.10     |

\*\*\* ยังไม่ได้รับรายงาน



สถานีสะพานพระแม่ย่า อ.เมือง จ.สุโขทัย  
(ลุ่มน้ำยม)



สถานีสะพานเฉลิมพระเกียรติ อ.บางมูลนาก จ.พิจิตร  
(ลุ่มน้ำน่าน)

ปริมาณน้ำในลำน้ำในพื้นที่ลุ่มน้ำยมและน่าน

**4) สรุป**

- สถานการณ์น้ำในลุ่มน้ำยมอยู่ในภาวะปกติ (ระดับน้ำต่ำกว่าระดับตลิ่งต่ำสุด) ระดับน้ำในลำน้ำส่วนใหญ่มีแนวโน้มทรงตัว

- สถานการณ์น้ำในลุ่มน้ำน่านอยู่ในภาวะปกติ (ระดับน้ำต่ำกว่าระดับตลิ่งต่ำสุด) ระดับน้ำในลำน้ำส่วนใหญ่มีแนวโน้มทรงตัว