

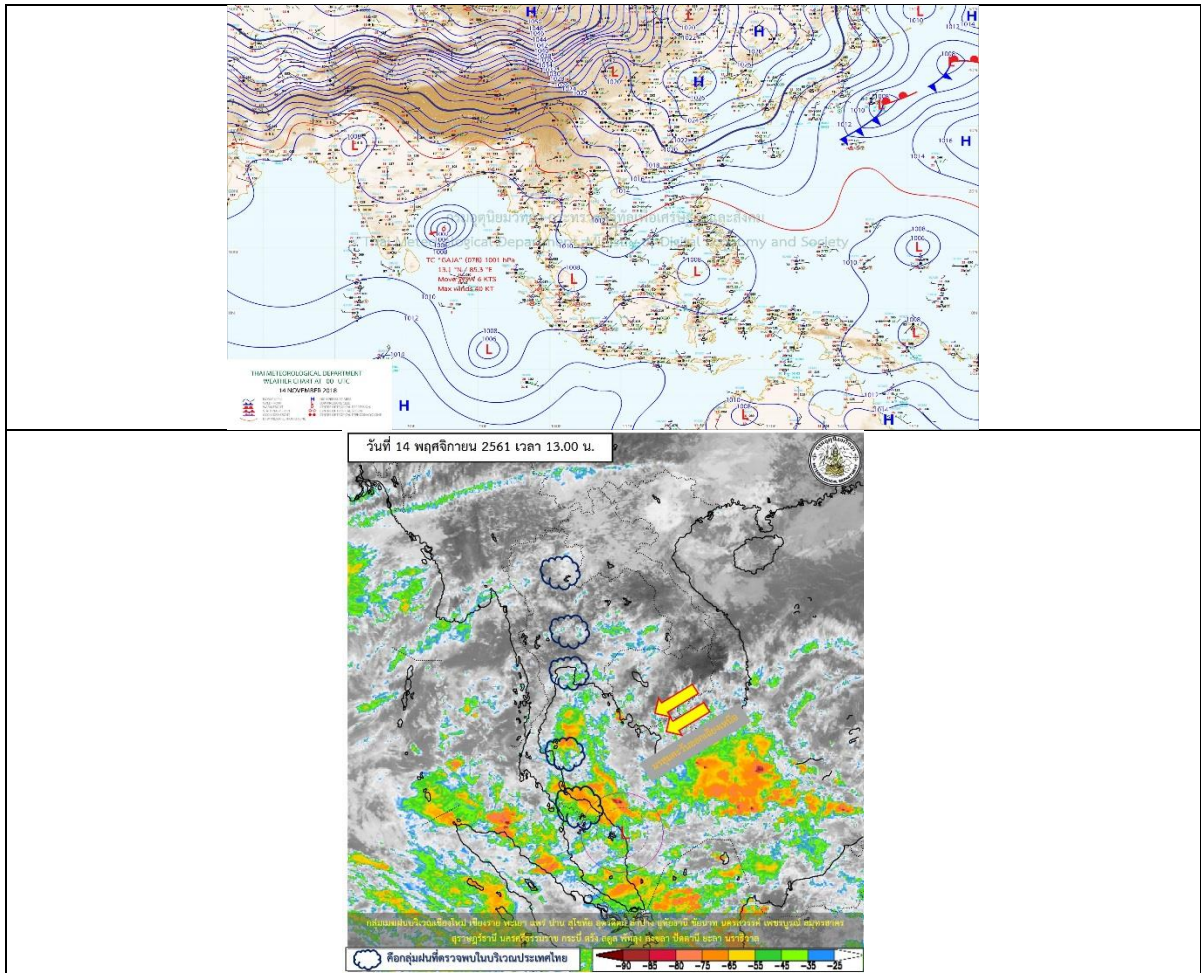
รายงานสถานการณ์น้ำและคาดการณ์น้ำในพื้นที่ ลุ่มน้ำโขง-ชี-มูล วันที่ 14 พฤศจิกายน 2561

1. พยากรณ์อากาศ

ตารางที่ 1 พยากรณ์อากาศ วันที่ 14 พฤศจิกายน 2561

ภาคตะวันออกเฉียงเหนือ	มีฝนฟ้าคะนอง ร้อยละ 10 ของพื้นที่
	ส่วนมากบริเวณจังหวัดเลย อุดรธานี และชัยภูมิ
	อุณหภูมิต่ำสุด 23-24 องศาเซลเซียส
	อุณหภูมิสูงสุด 33-34 องศาเซลเซียส สำหรับบริเวณยอดภูมีอากาศหนาว อุณหภูมิต่ำสุด 12-16 องศาเซลเซียส ลมตะวันออกเฉียงใต้ ความเร็ว 10-30 กม./ชม.

ที่มา : https://www.tmd.go.th/daily_forecast.php



รูปที่ 1 พยากรณ์อากาศ วันที่ 14 พ.ย. 2561



2. สรุประดับน้ำรายวัน

14-กย-61

ตารางที่ 2. สรุปสถานการณ์ของพื้นที่ลุ่มน้ำโขง ชี มูล ประจำวันที่ 14-กย-61

หน่วยวัด: หน่วยปริมาตรจากทางตลิ่งและที่วัดระดับน้ำ และที่วัดการไหลทางตลิ่ง

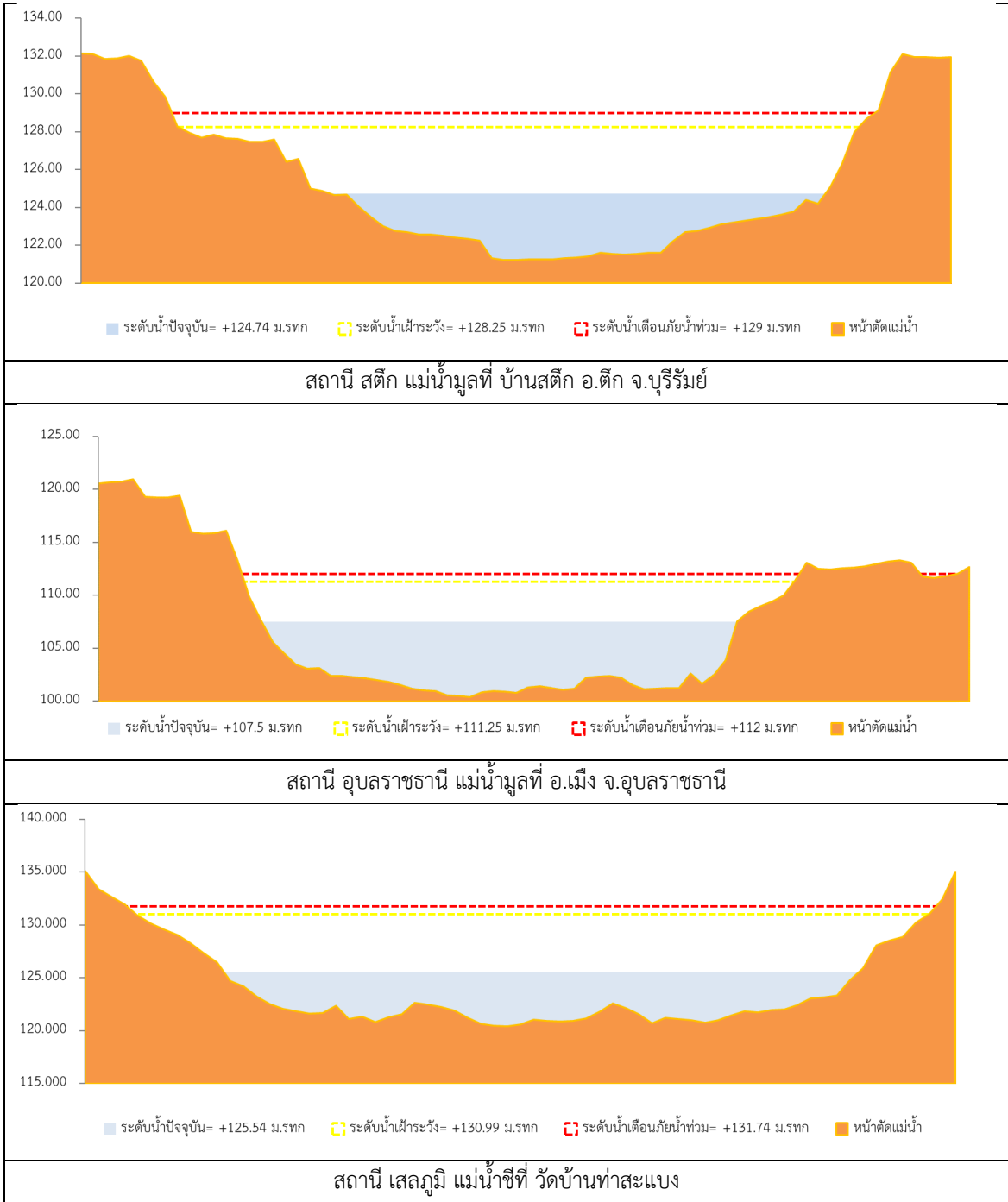
ลำดับที่	สถานี	วันที่	พื้นที่	ค่า H (เมตร)		ระดับน้ำ (เมตร)							แนวโน้ม	
				ค่า H	ค่า HHI	8-กย-61	9-กย-61	10-กย-61	11-กย-61	12-กย-61	13-กย-61	14-กย-61		15-กย-61
1	น้ำชี	บ้านเวียง อ.เมือง จ.มหาสารคาม ไหลตลิ่ง E.66A	137.65	138.40	131.17	133.96	133.09	131.04	131.06	130.80	130.73	130.65	130.77	ลดลงจากตลิ่ง
2	น้ำชี	กบ.มหาสารคาม ไหลตลิ่ง E.20A	127.25	122.00	116.41	116.35	116.28	116.29	116.20	116.11	116.10	116.09	116.08	ลดลง
3	น้ำชี	กบ.มหาสารคาม ไหลตลิ่ง E.18	130.99	131.74	125.66	125.64	125.52	125.48	125.49	125.54	125.45	125.45	125.46	ลดลงจากตลิ่ง
4	น้ำชี	อ.โพนพิสัย ไหลตลิ่ง E.91	148.95	149.70	140.93	140.92	140.93	140.92	140.92	140.92	140.92	140.91	140.90	ลดลง
5	น้ำมูล	บ้านสีก อ.สีกา จ.อุบลราชธานี ไหลตลิ่ง M.6A	128.25	129.00	125.36	125.39	125.20	125.03	124.93	124.74	124.27	124.26	124.25	ลดลง
6	น้ำมูล	อ.เมือง จ.อุบลราชธานี ไหลตลิ่ง M.7	111.25	112.00	107.37	107.52	107.46	107.47	107.48	107.50	107.19	106.78	106.37	ลดลง

หมายเหตุ: -H ระดับน้ำอยู่ใต้น้ำตลิ่ง

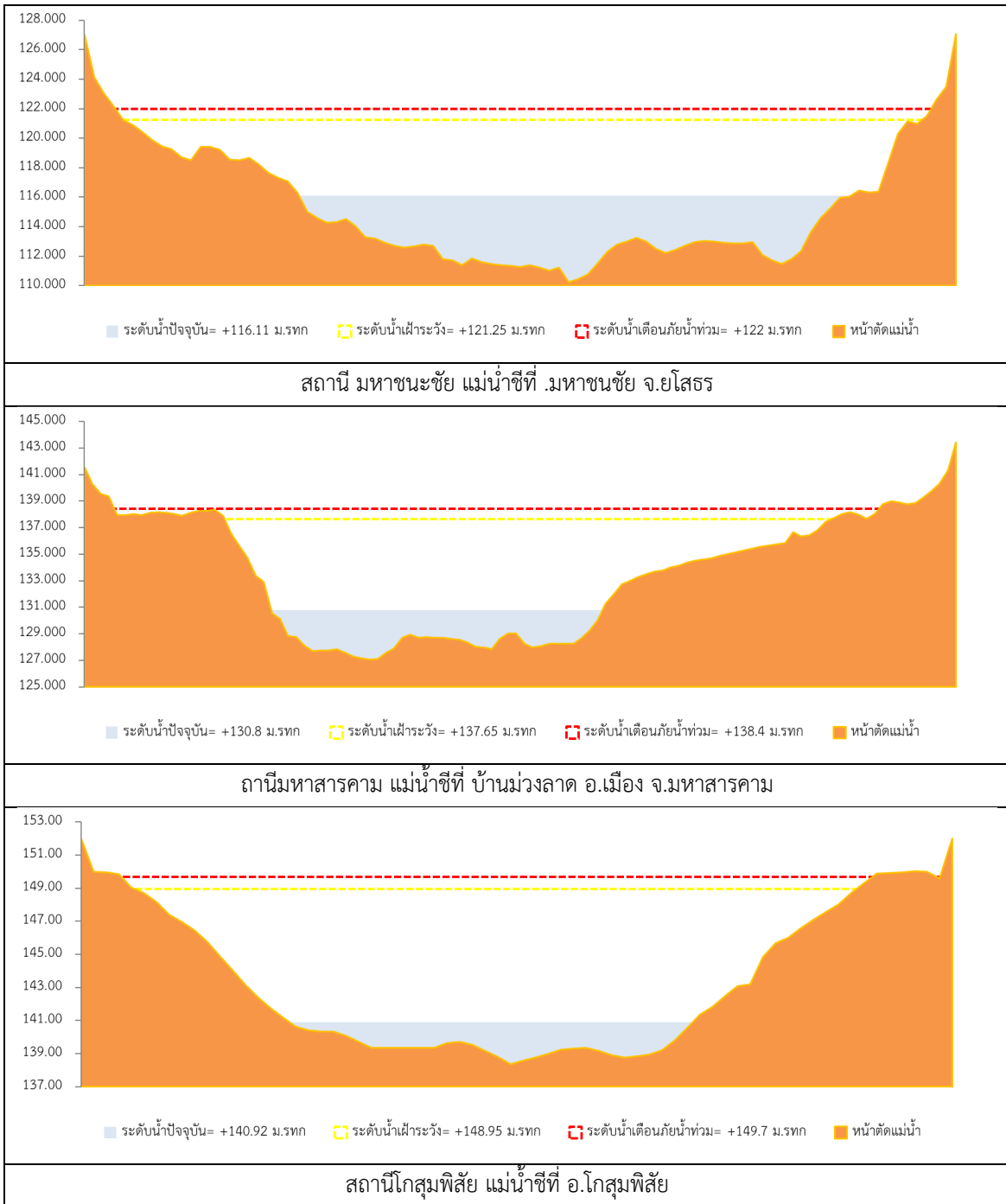
-HHI ระดับน้ำอยู่เหนือน้ำตลิ่ง



2.1 ระดับน้ำในลำน้ำ



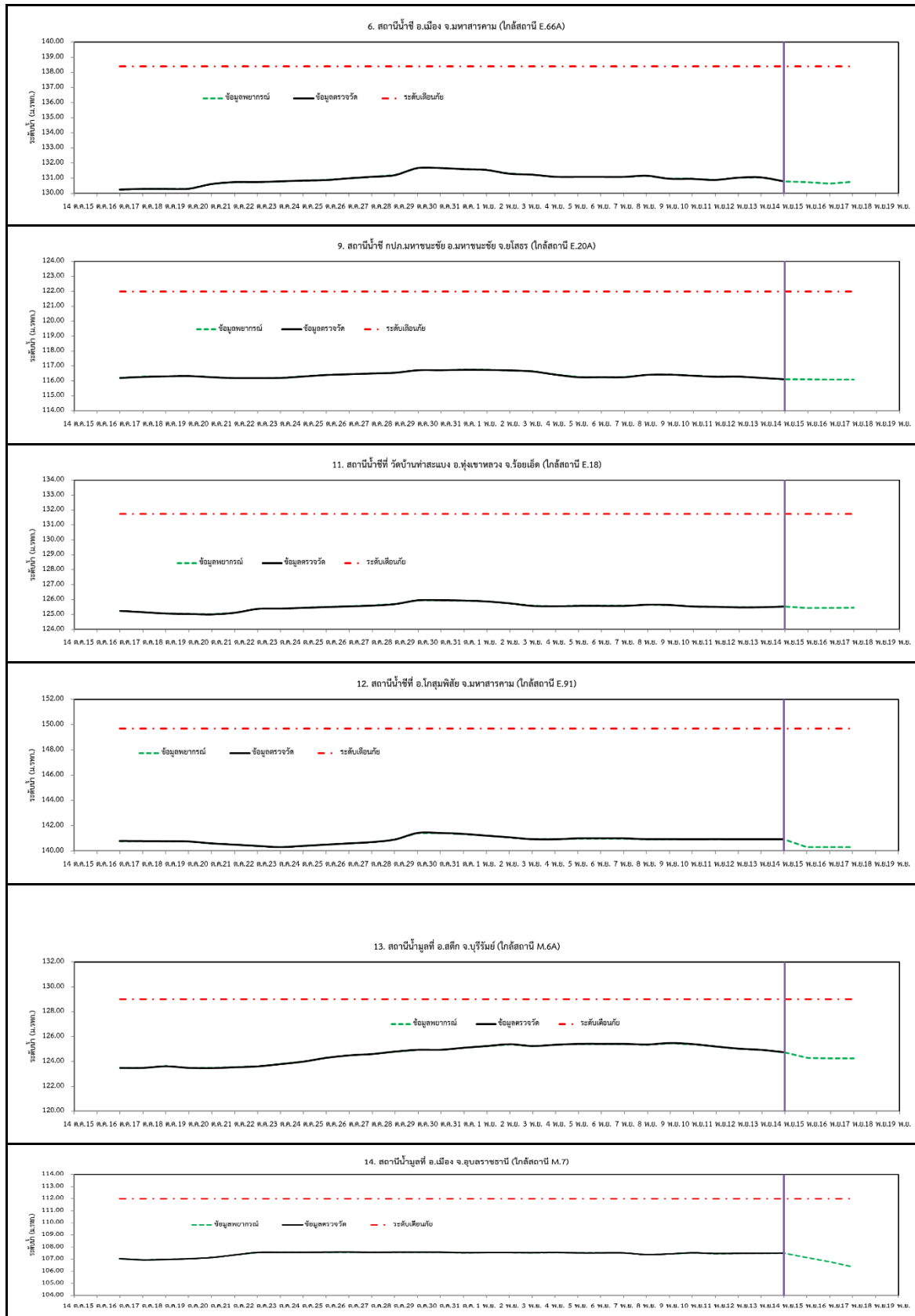
รูปที่ 2 กราฟระดับน้ำในลำน้ำ



รูปที่ 2 กราฟระดับน้ำในลำน้ำ (ต่อ)



3. ผลการวิเคราะห์สถานการณ์น้ำ



รูปที่ 3 กราฟระดับน้ำย้อนหลัง 30 วัน และค่าพยากรณ์



4. สรุปสถานการณ์ ระดับน้ำอยู่ในเกณฑ์ปกติ