

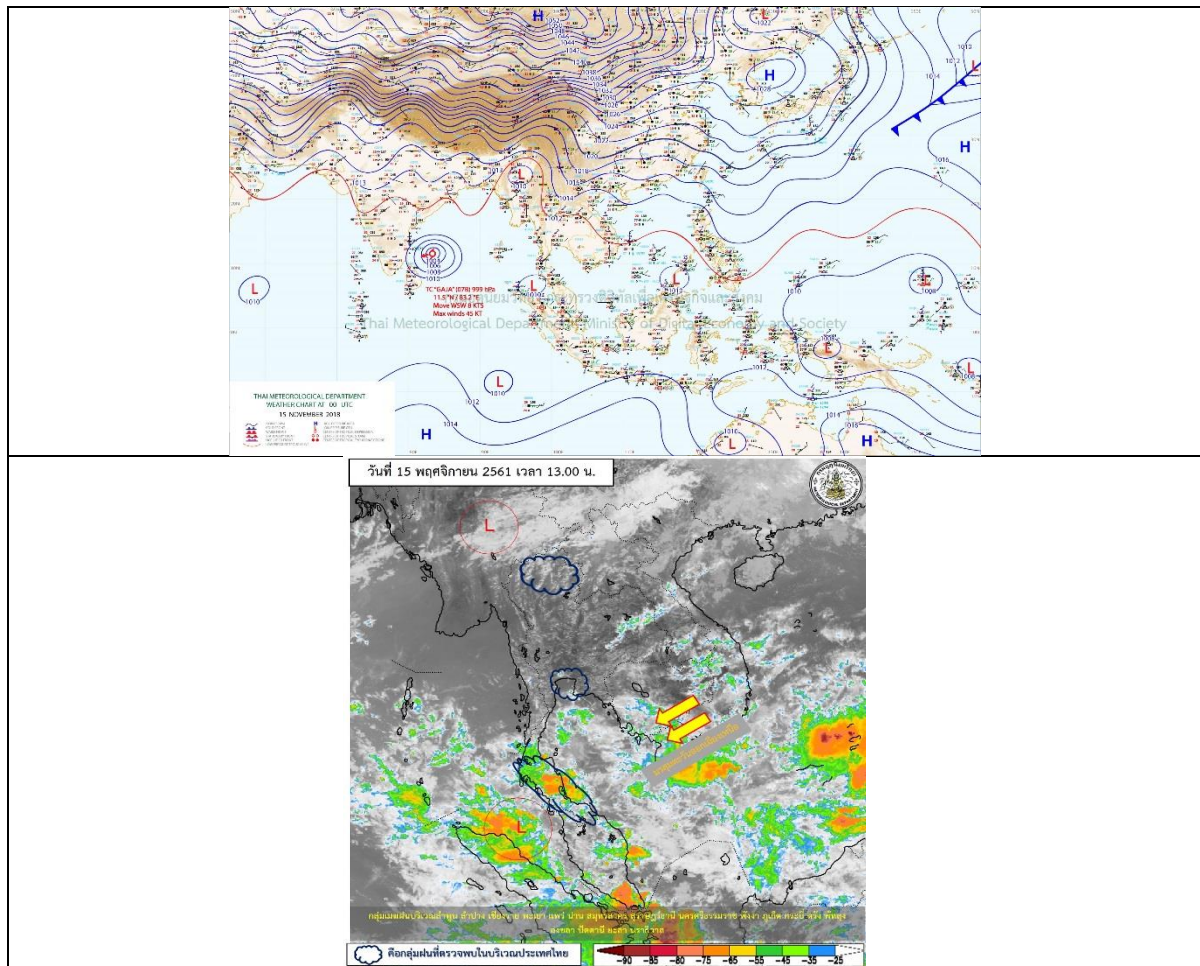
# รายงานสถานการณ์น้ำและคาดการณ์น้ำในพื้นที่ ลุ่มน้ำโขง-ชี-มูล วันที่ 15 พฤศจิกายน 2561

## 1. พยากรณ์อากาศ

ตารางที่ 1 พยากรณ์อากาศ วันที่ 15 พฤศจิกายน 2561

ภาคตะวันออกเฉียงเหนือ	มีเมฆบางส่วน กับมีฝนฟ้าคะนอง ร้อยละ 20 ของพื้นที่
	ส่วนมากบริเวณจังหวัดเลย หนองคาย อุดรธานี สกลนคร บึงกาฬ และนครพนม
ภาคตะวันออกเฉียงใต้	อุณหภูมิต่ำสุด 23-24 องศาเซลเซียส
	อุณหภูมิสูงสุด 33-34 องศาเซลเซียส
	สำหรับบริเวณยอดภูมีอากาศหนาว อุณหภูมิต่ำสุด 12-16 องศาเซลเซียส
ลมตะวันออกเฉียงใต้ ความเร็ว 10-30 กม./ชม.	

ที่มา : [https://www.tmd.go.th/daily\\_forecast.php](https://www.tmd.go.th/daily_forecast.php)



รูปที่ 1 พยากรณ์อากาศ วันที่ 15 พ.ย. 2561



## 2. สรุประดับน้ำรายวัน

ตารางที่ 2 สรุปสถานการณ์ของพื้นที่ลุ่มน้ำโขง ชี มูล ประจำวันที่ 15-พ.ย.-61  
หน่วย: แนวโน้มปริมาณจากระดับน้ำวัดในเครื่องวัดระดับน้ำอัตโนมัติที่สถานีวัดต่าง ๆ

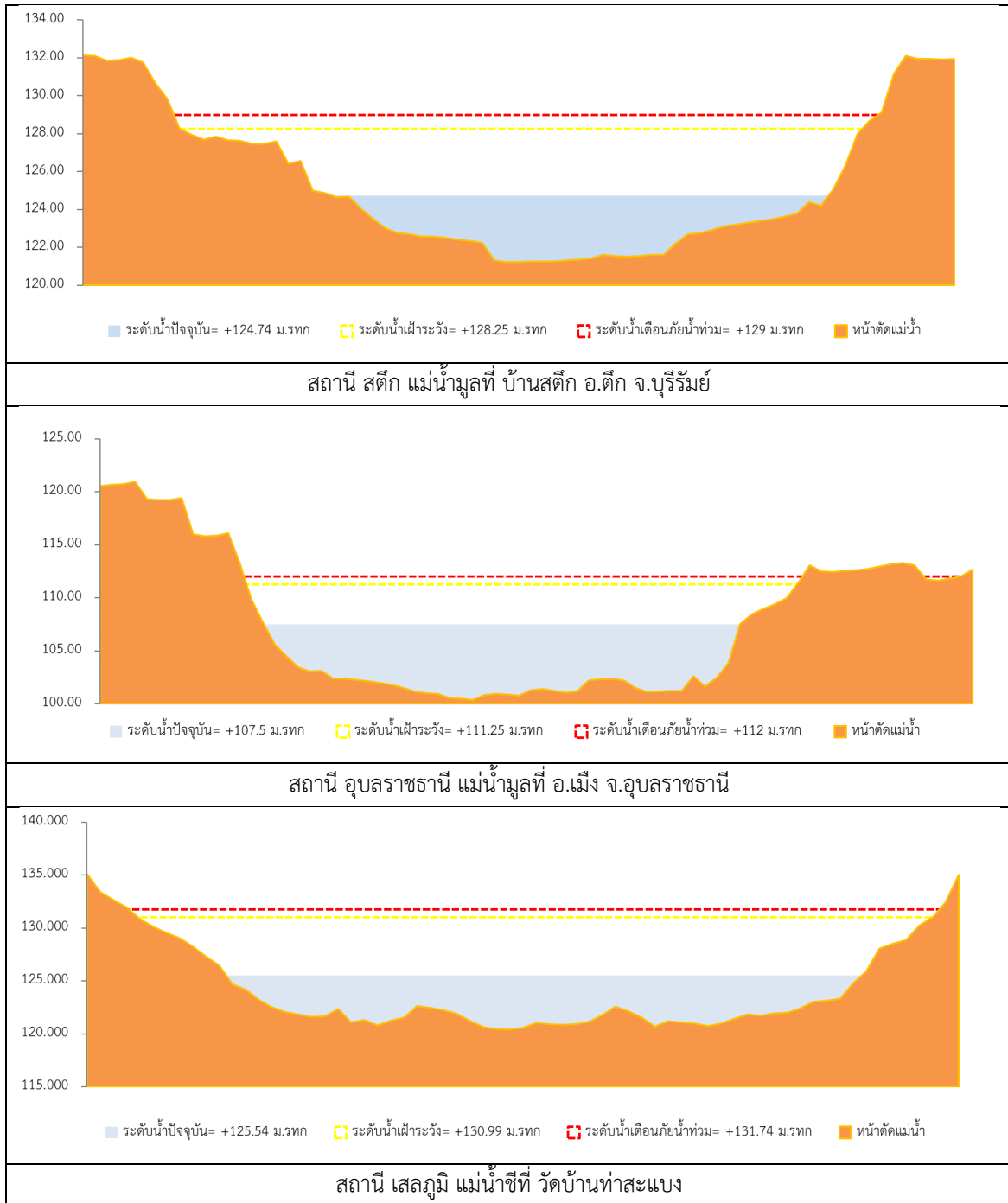
ลำดับที่	สถานี	พื้นที่	ค่า HHI		ระดับน้ำวัด (ม.ทก.)	ระดับน้ำพยากรณ์ (ม.ทก.)												แนวโน้ม
			ค่า H	ค่า HHI		8-พ.ย.-61	9-พ.ย.-61	10-พ.ย.-61	11-พ.ย.-61	12-พ.ย.-61	13-พ.ย.-61	14-พ.ย.-61	15-พ.ย.-61	16-พ.ย.-61	17-พ.ย.-61	18-พ.ย.-61		
1	น้ำชี	บ้านม่วง อ.เมือง จ.มหาสารคาม ใกล้เคียง E-66A	137.65	138.40	131.17	130.97	130.96	130.89	131.04	131.06	130.80	130.73	130.65	130.77	ลดลงจากเดิมถึง			
2	น้ำชี	กบ.ม.พจนชัย ใกล้เคียง E-20A	121.25	122.00	116.41	116.42	116.35	116.28	116.29	116.20	116.11	116.10	116.09	116.08	ลดลง			
3	น้ำชี	บ้านม่วง อ.เมือง จ.มหาสารคาม ใกล้เคียง E-18	130.99	131.74	125.66	125.64	125.54	125.52	125.48	125.49	125.54	125.45	125.45	125.46	ลดลงจากเดิมถึง			
4	น้ำชี	บ้านม่วง อ.เมือง จ.มหาสารคาม ใกล้เคียง E-91	148.95	149.70	140.93	140.93	140.92	140.93	140.92	140.92	140.92	140.32	140.31	140.30	ลดลง			
5	น้ำมูล	บ้านดัก อ.สตึก จ.บุรีรัมย์ ใกล้เคียง M-6A	128.25	129.00	125.36	125.48	125.39	125.70	125.03	124.93	124.74	124.27	124.26	124.25	ลดลง			
6	น้ำมูล	บ้านดัก อ.สตึก จ.บุรีรัมย์ ใกล้เคียง M-7	111.25	112.00	107.37	107.43	107.52	107.46	107.47	107.48	107.50	107.13	106.78	106.37	ลดลง			

หมายเหตุ : HHI ระดับสูงอยู่ในเกณฑ์ระวัง

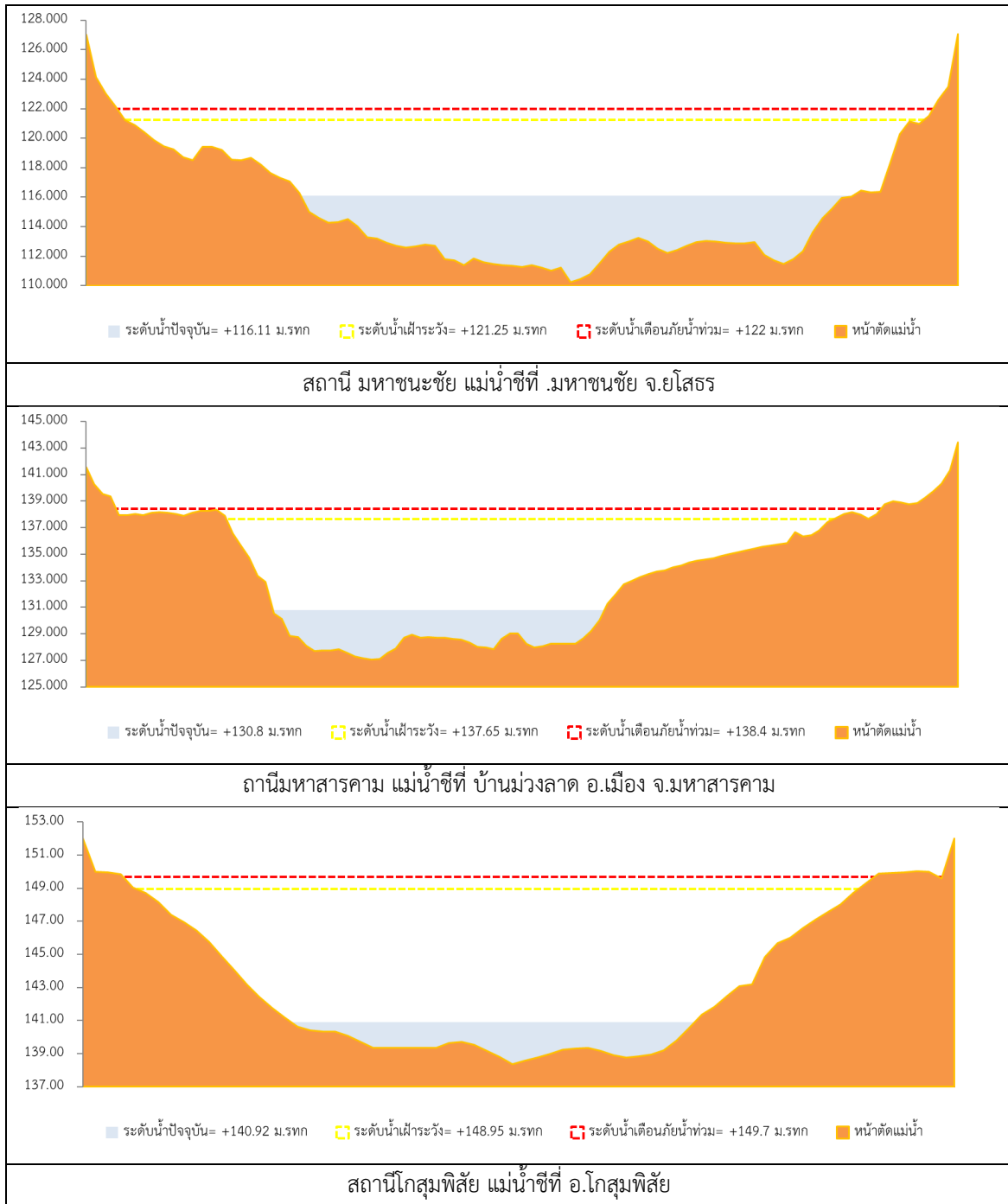
-HHI ระดับสูงอยู่ในเกณฑ์วิกฤต



## 2.1 ระดับน้ำในลำน้ำ



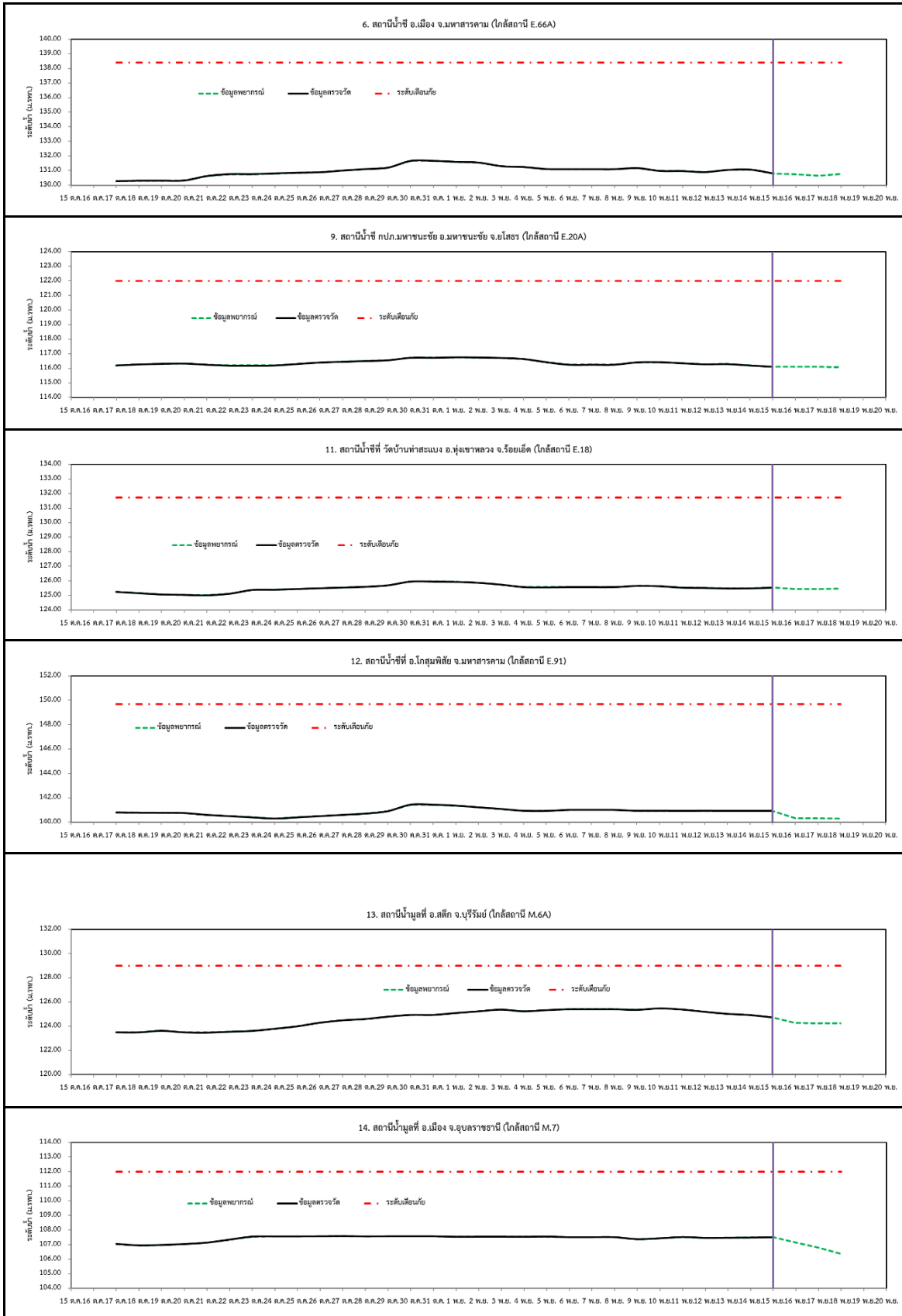
รูปที่ 2 กราฟระดับน้ำในลำน้ำ



รูปที่ 2 กราฟระดับน้ำในลำน้ำ (ต่อ)



### 3. ผลการวิเคราะห์สถานการณ์น้ำ



รูปที่ 3 กราฟระดับน้ำย้อนหลัง 30 วัน และค่าพยากรณ์



#### 4. สรุปสถานการณ์

ระดับน้ำอยู่ในเกณฑ์ปกติ