

รายงานสถานการณ์น้ำลุ่มน้ำยมและน่าน

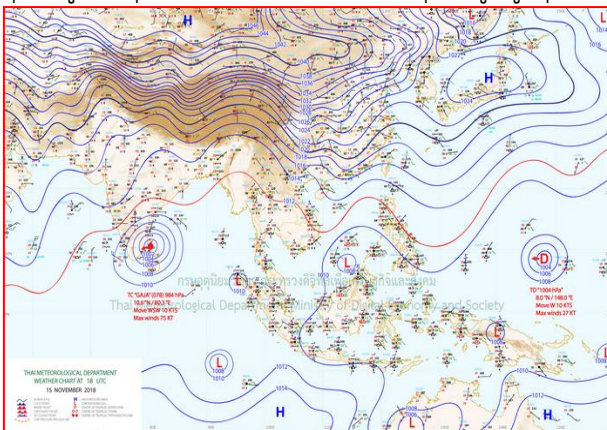
วันที่ 16 พฤศจิกายน 2561

1) สภาพภูมิอากาศ

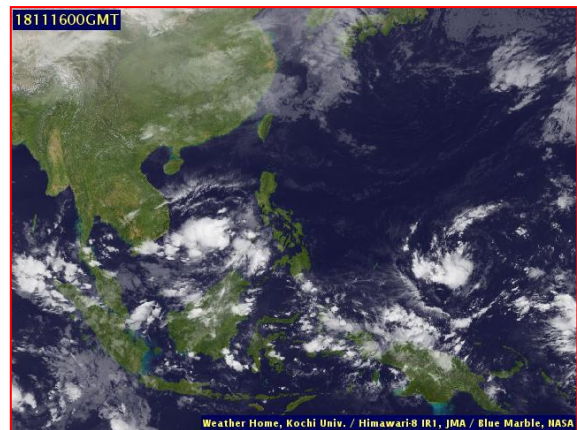
ลักษณะอากาศทั่วไป (ที่มา: กรมอุตุนิยมวิทยา)

พยากรณ์อากาศ 24 ชั่วโมงข้างหน้า บริเวณภาคเหนือ ภาคตะวันออกเฉียงเหนือ ภาคกลาง และภาคตะวันออกยังคงมีฝนฟ้าคะนองเกิดขึ้นได้ในระยะนี้ ส่วนภาคใต้ตอนล่างมีฝนฟ้าคะนองมากกว่าภาคอื่นๆ อนึ่ง ผู้ที่จะเดินทางไปประเทศศรีลังกาและประเทศอินเดียตอนล่าง ขอให้ตรวจสอบสภาพอากาศก่อนเดินทางด้วยเนื่องจากมีพายุไซโคลน “คชะ” อยู่ใกล้บริเวณดังกล่าว พายุนี้ไม่มีผลกระทบต่อสภาพอากาศของประเทศไทย

อากาศเย็นในตอนเช้า โดยมีฝนฟ้าคะนอง ร้อยละ 10 ของพื้นที่ ส่วนมากบริเวณจังหวัดเชียงใหม่ เชียงราย ลำพูน ลำปาง พะเยา และตาก อุณหภูมิต่ำสุด 21-23 องศาเซลเซียส อุณหภูมิสูงสุด 32-35 องศาเซลเซียส สำหรับบริเวณยอดดอยมีอากาศหนาว อุณหภูมิต่ำสุด 9-16 องศาเซลเซียส ผลคาดการณ์ปริมาณน้ำฝนล่วงหน้า 1-7 วัน ในช่วงวันที่ 15-18 พ.ย. มีฝนฟ้าคะนองร้อยละ 20-30 ของพื้นที่ สำหรับบริเวณยอดดอยอากาศหนาว อุณหภูมิต่ำสุด 9-15 องศาเซลเซียส อุณหภูมิต่ำสุด 21-24 องศาเซลเซียส อุณหภูมิสูงสุด 29-34 องศาเซลเซียส ลมตะวันออกเฉียงใต้ ความเร็ว 10-30 กม./ชม. ส่วนในช่วงวันที่ 19-21 พ.ย. มีฝนฟ้าคะนองร้อยละ 30-40 ของพื้นที่ สำหรับบริเวณยอดดอยอากาศหนาว อุณหภูมิต่ำสุด 6-14 องศาเซลเซียส อุณหภูมิต่ำสุด 20-22 องศาเซลเซียส อุณหภูมิสูงสุด 29-32 องศาเซลเซียส



แผนที่อากาศ วันที่ 16 พ.ย. 2561 เวลา 07.00 น.



ภาพถ่ายจากดาวเทียม วันที่ 16 พ.ย. 2561

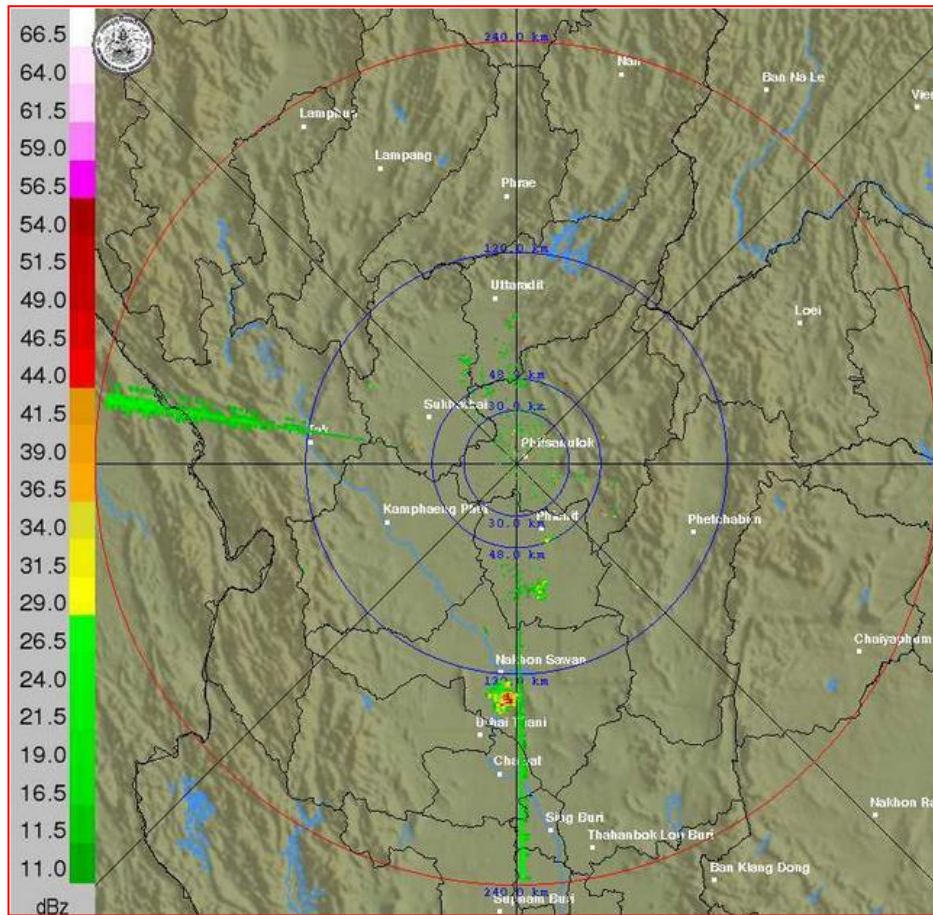
2) สถานการณ์ฝน

จากข้อมูลสถานการณ์ฝนในพื้นที่ลุ่มน้ำยมและน่านของวันที่ 16 พฤศจิกายน 2561 จากกรมทรัพยากรน้ำ กรมชลประทาน และสถาบันสารสนเทศทรัพยากรน้ำและการเกษตร (องค์การมหาชน) พบว่า มีปริมาณฝนตกในพื้นที่ลุ่มน้ำยมและน่าน ในบริเวณ จ.น่าน มีปริมาณฝน 4.2 มม.

ข้อมูลสถานการณ์ฝนในพื้นที่ลุ่มน้ำยมและน่าน ณ วันที่ 16 พฤศจิกายน 2561 เวลา 07.00 น.

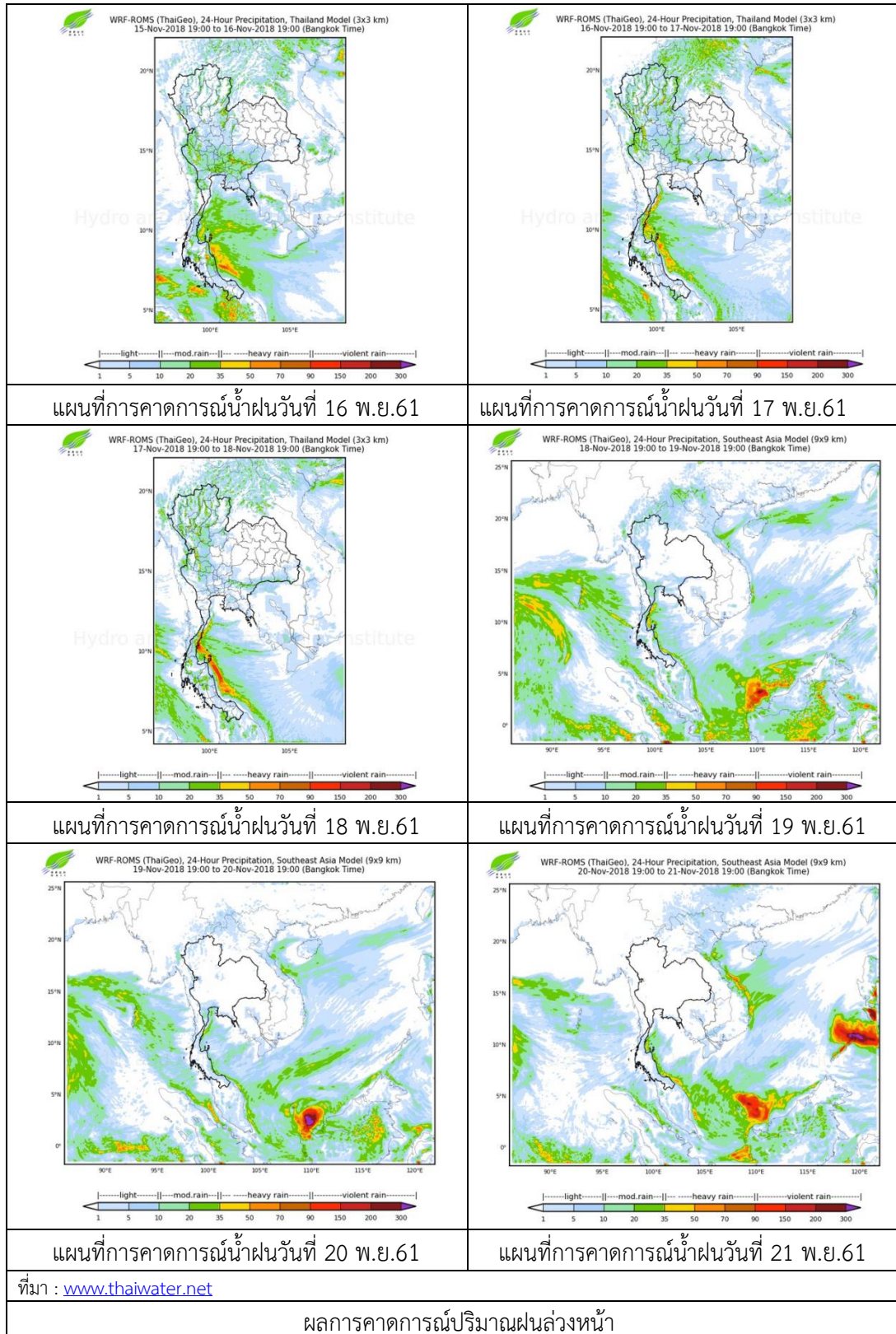
| ลำดับ | สถานี | 16 พ.ย. 2561 |
|-------|-------------------|--------------|
| 1 | อ.บ่อเกลือ จ.น่าน | 4.2 |

หมายเหตุ “ฝน” คือ ฝนวัดปริมาณไม่ได้ (ต่ำกว่า 0.1 มิลลิเมตร)



ภาพเรดาร์ตรวจอากาศ “พิษณุโลก” ณ วันที่ 16 พฤศจิกายน 2561 (ที่มา : กรมอุตุนิยมวิทยา)

สถานการณ์น้ำฝน



3) ข้อมูลปริมาณน้ำในลำน้ำ

ปัจจุบันสถานการณ์น้ำในลุ่มน้ำยมอยู่ในภาวะปกติ ระดับน้ำในลำน้ำส่วนใหญ่มีแนวโน้มทรงตัว และสถานการณ์น้ำในลำน้ำน่านอยู่ในภาวะปกติ ระดับน้ำในลำน้ำส่วนใหญ่มีแนวโน้มทรงตัว

สถานการณ์น้ำท่า (12 - 16 พ.ย. 2561 ที่มา: กรมชลประทาน)

| สถานี | แม่น้ำ | อำเภอ | จังหวัด | ระดับตลิ่ง | จันทร์ | อังคาร | พุธ | พฤหัสบดี | ศุกร์ |
|-------|--------|---------------|-----------|--------------------------|------------|------------|------------|------------|------------|
| | | | | ปริมาณน้ำ (ลบ.ม./วิ.) | 12 พ.ย. | 13 พ.ย. | 14 พ.ย. | 15 พ.ย. | 16 พ.ย. |
| Y.14 | ยม | ศรีสัชชนาลัย | สุโขทัย | 12.00 | 1.60 | 1.60 | 1.63 | 1.68 | 1.68 |
| | | | | 2,319 | 61.00 | 61.00 | 62.36 | 64.68 | 64.68 |
| Y.16 | ยม | บางระกำ | พิษณุโลก | 7.00 | 2.19 | 2.16 | 1.35 | 4.46 | 1.30 |
| | | | | 207.0 | *** | *** | *** | *** | *** |
| Y.5 | ยม | โพทะเล | พิจิตร | 8.25 | 3.54 | 4.10 | 3.94 | 3.92 | 3.74 |
| | | | | 652 | 135.10 | 158.20 | 151.30 | 150.40 | 143.00 |
| N.60 | น่าน | ตรอน | อุตรดิตถ์ | 9.70 | 1.27 | 1.79 | 1.66 | 1.88 | 1.67 |
| | | | | 2,055 | 242.30 | 291.10 | 278.10 | 300.40 | 279.10 |
| N.27A | น่าน | พรหม พิราม | พิษณุโลก | 9.17 | 2.35 | 2.35 | 2.69 | 2.76 | 2.59 |
| | | | | 476 | 213.60 | 213.60 | 234.30 | 238.80 | 228.00 |
| N.7A | น่าน | บางมูลนาก | พิจิตร | 10.78 | 2.18 | 2.38 | 2.75 | 3.12 | 3.13 |
| | | | | 1,152 | 161.00 | 173.10 | 197.50 | 225.00 | 225.80 |

*** ยังไม่ได้รับรายงาน



สถานีสะพานพระแม่ย่า อ.เมือง จ.สุโขทัย
(ลุ่มน้ำยม)



สถานีสะพานเฉลิมพระเกียรติ อ.บางมูลนาก จ.พิจิตร
(ลุ่มน้ำน่าน)

ปริมาณน้ำในลำน้ำในพื้นที่ลุ่มน้ำยมและน่าน

4) สรุป

- สถานการณ์น้ำในลุ่มน้ำยมอยู่ในภาวะปกติ (ระดับน้ำต่ำกว่าระดับตลิ่งต่ำสุด) ระดับน้ำในลำน้ำส่วนใหญ่มีแนวโน้มทรงตัว

- สถานการณ์น้ำในลุ่มน้ำน่านอยู่ในภาวะปกติ (ระดับน้ำต่ำกว่าระดับตลิ่งต่ำสุด) ระดับน้ำในลำน้ำส่วนใหญ่มีแนวโน้มทรงตัว