

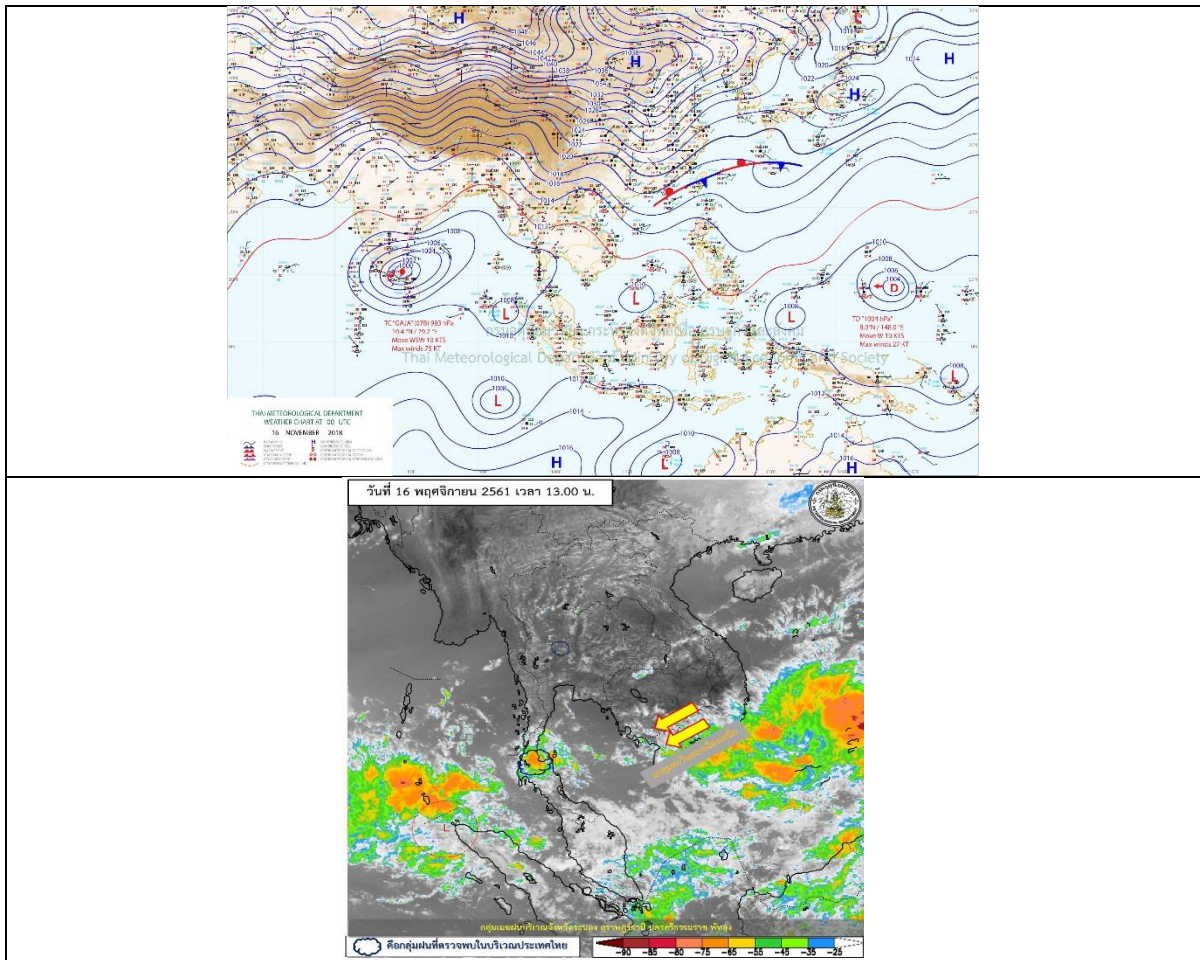
## รายงานสถานการณ์น้ำและคาดการณ์น้ำในพื้นที่ ลุ่มน้ำโขง-ชี-มูล วันที่ 16 พฤศจิกายน 2561

### 1. พยากรณ์อากาศ

ตารางที่ 1 พยากรณ์อากาศ วันที่ 16 พฤศจิกายน 2561

ภาคตะวันออกเฉียงเหนือ	มีเมฆบางส่วน กับมีฝนฟ้าคะนอง ร้อยละ 20 ของพื้นที่
	ส่วนมากบริเวณจังหวัดเลย หนองคาย อุดรธานี บึงกาฬ ชัยภูมิ และนครราชสีมา
	อุณหภูมิต่ำสุด 22-25 องศาเซลเซียส
	อุณหภูมิสูงสุด 34-35 องศาเซลเซียส สำหรับบริเวณยอดภูมีอากาศหนาว อุณหภูมิต่ำสุด 12-16 องศาเซลเซียส

ที่มา : [https://www.tmd.go.th/daily\\_forecast.php](https://www.tmd.go.th/daily_forecast.php)



รูปที่ 1 พยากรณ์อากาศ วันที่ 16 พ.ย. 2561



## 2. สรุประดับน้ำรายวัน

สรุปสถานการณ์น้ำของพื้นที่ลุ่มน้ำโขง ชี มูล ประจำวันที่ 16-พ.ย.-61

หมายเหตุ: แม่น้ำมีทิศทางจากกระแสน้ำบริเวณระดับวัดทางสถานีวัน

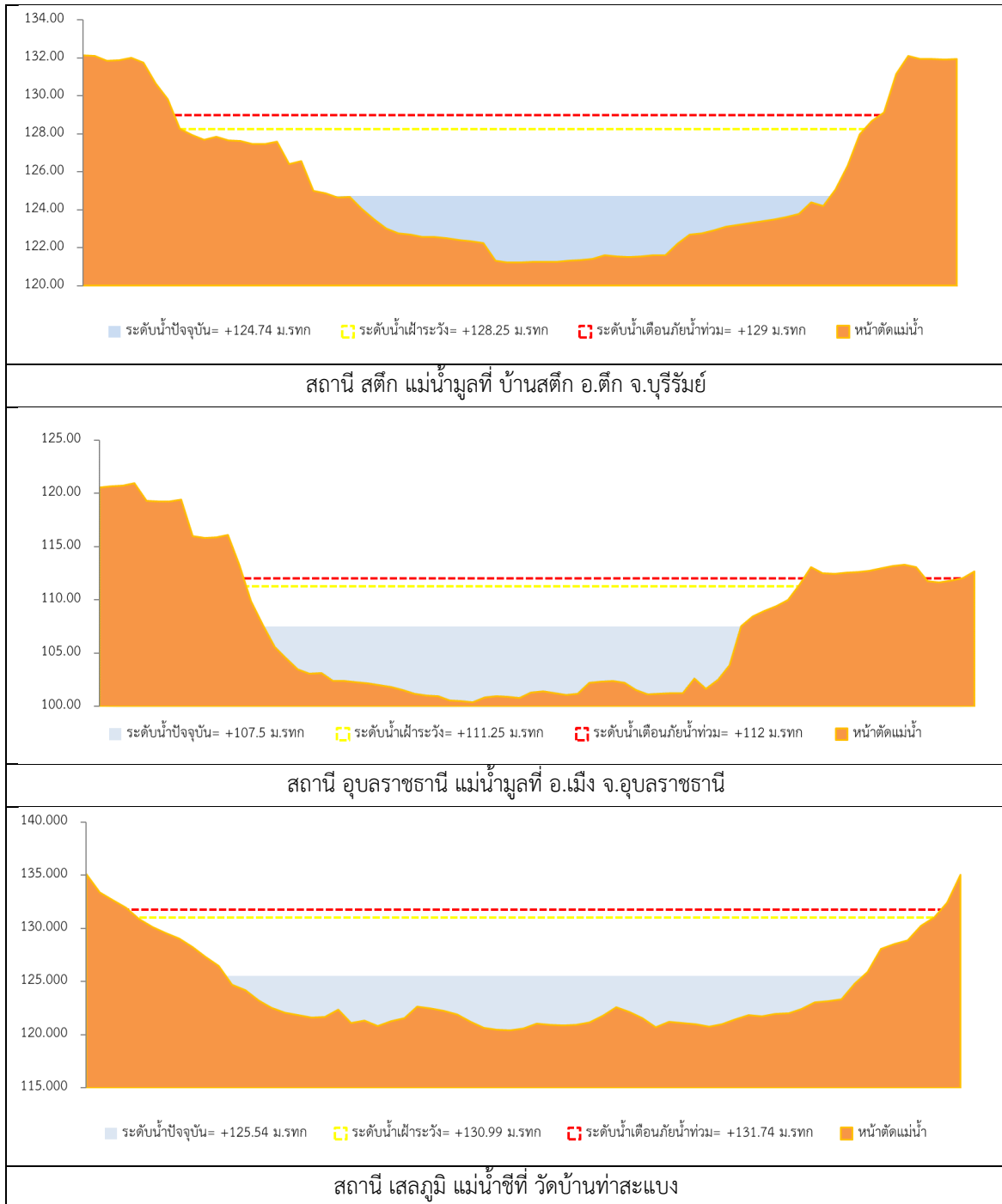
ลำดับที่	สถานี	ที่ตั้ง	ค่า H (เมตร)		ระดับน้ำ (เมตร)										แนวโน้ม
			ค่า HI	ค่า HHE	ระดับน้ำกระจัด (แรก)	11-พ.ย.-61	12-พ.ย.-61	13-พ.ย.-61	14-พ.ย.-61	15-พ.ย.-61	16-พ.ย.-61	17-พ.ย.-61	18-พ.ย.-61	19-พ.ย.-61	
1	น้ำชี	บ้านไร่ลาด อ.เมือง จ.มหาสารคาม (ใต้สถานี E-66A)	137.65	138.40	131.17	130.97	130.96	130.89	131.04	131.06	130.80	130.73	130.65	130.77	ลดลงตามแนวโน้ม
2	น้ำชี	ท่าบ่อมหาชัย (ใต้สถานี E-20A)	121.25	122.00	116.41	116.42	116.35	116.28	116.29	116.20	116.11	116.10	116.09	116.08	ลดลง
3	น้ำชี	วัดบ้านท่ามะพร้าว (ใต้สถานี E-18)	130.99	131.74	125.66	125.64	125.54	125.52	125.48	125.49	125.34	125.45	125.45	125.46	ลดลงตามแนวโน้ม
4	น้ำชี	อ.โกสุมพิสัย (ใต้สถานี E-9)	148.95	149.70	140.93	140.93	140.92	140.93	140.92	140.92	140.92	140.32	140.31	140.30	ลดลง
5	น้ำมูล	บ้านค้อ อ.สตึก จ.บุรีรัมย์ (ใต้สถานี M-6A)	128.25	129.00	125.36	125.48	125.39	125.20	125.03	124.93	124.74	124.27	124.26	124.25	ลดลง
6	น้ำมูล	อ.เมือง จ.อุบลราชธานี (ใต้สถานี M-7)	111.25	112.00	107.37	107.46	107.32	107.46	107.47	107.48	107.30	107.13	106.78	106.37	ลดลง

พจนานุกรม: H- ระดับน้ำจุดวัดในเขตที่ระวาง

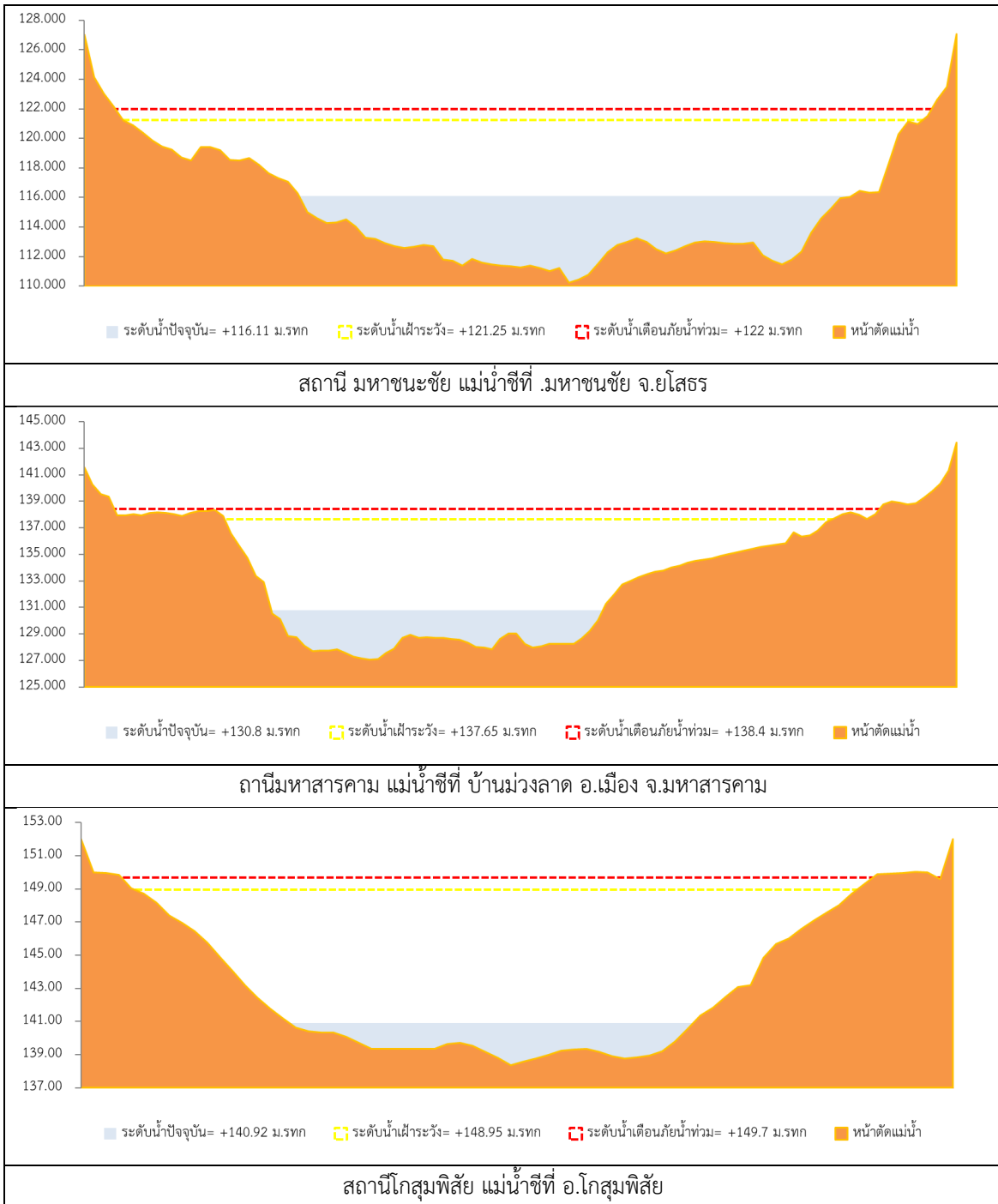
-HH- ระดับน้ำจุดวัดในเขตที่จุดวัด



## 2.1 ระดับน้ำในลำน้ำ



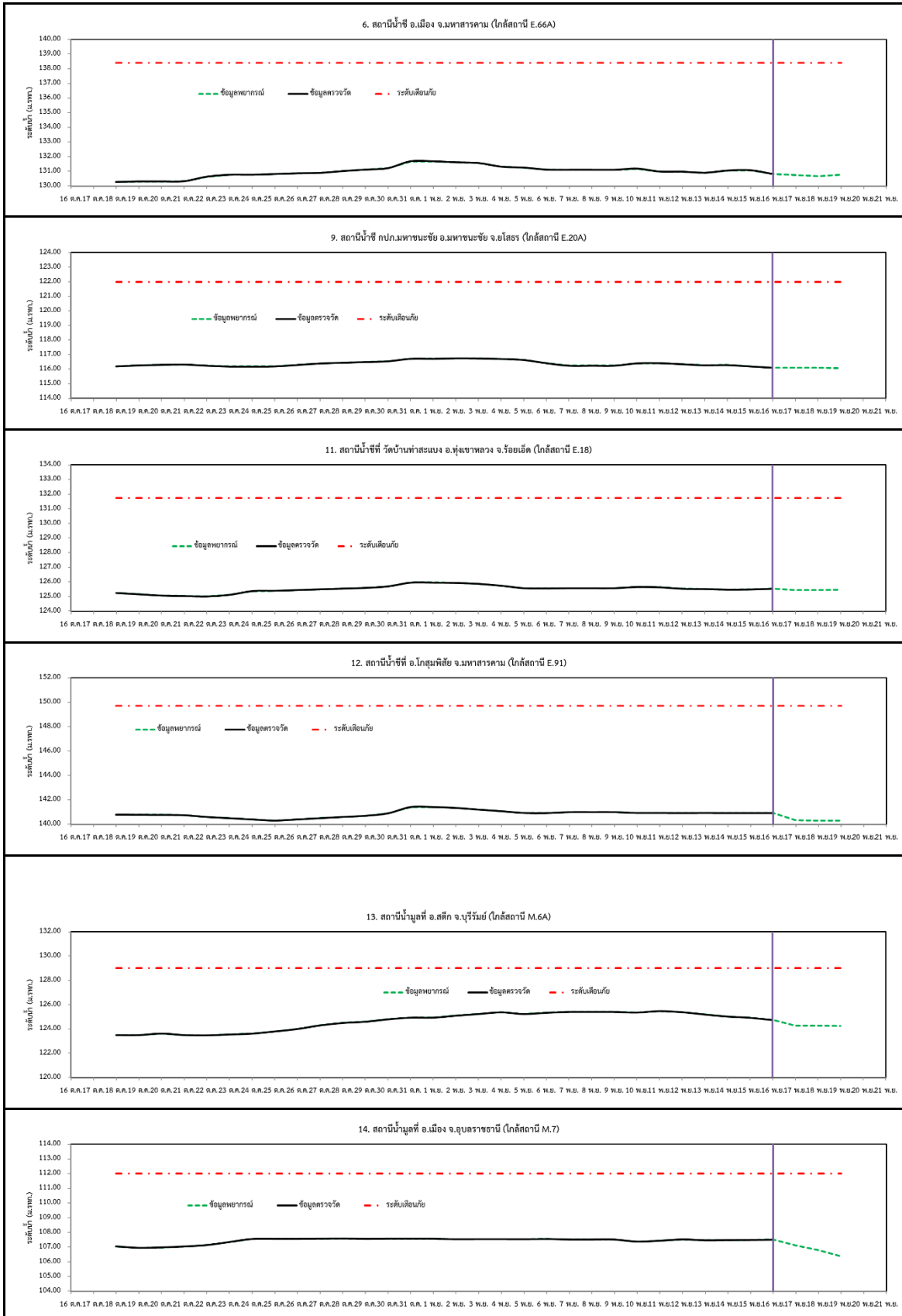
รูปที่ 2 กราฟระดับน้ำในลำน้ำ



รูปที่ 2 กราฟระดับน้ำในลำน้ำ (ต่อ)



### 3. ผลการวิเคราะห์สถานการณ์น้ำ



รูปที่ 3 กราฟพระดัดน้ำย้อนหลัง 30 วัน และค่าพยากรณ์



#### 4. สรุปสถานการณ์

ระดับน้ำอยู่ในเกณฑ์ปกติ