

# รายงานสถานการณ์น้ำลุ่มน้ำเจ้าพระยา

## วันที่ 19 พฤศจิกายน 2561

### 1) สภาพภูมิอากาศ

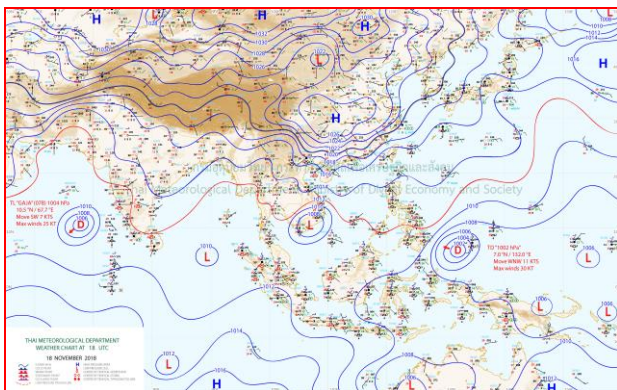
ลักษณะอากาศทั่วไป (ที่มา: กรมอุตุนิยมวิทยา)

พยากรณ์อากาศ 24 ชั่วโมง บริเวณภาคเหนือ ภาคตะวันออกเฉียงเหนือ ภาคกลาง และภาคตะวันออก ยังคงมีฝนฟ้าคะนองเกิดขึ้นได้ในระยะนี้ ส่วนภาคใต้ตอนล่างยังคงมีฝนตกต่อเนื่องและมีฝนตกหนักบางแห่ง ขอให้ประชาชนบริเวณภาคใต้ตอนล่างระวังอันตรายจากฝนที่ตกสะสมไว้ด้วย

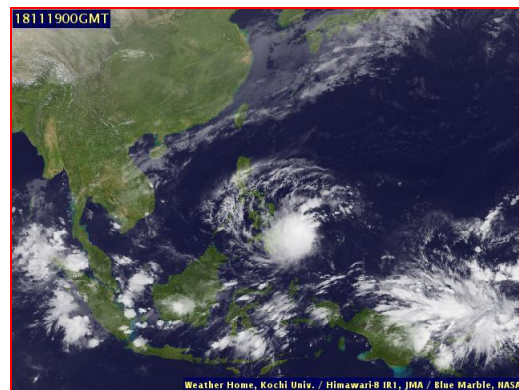
อนึ่ง พายุดีเปรสชัน “โทราจี” (Toraji) บริเวณประเทศเวียดนามตอนล่างได้อ่อนกำลังลงเป็นหย่อมความกดอากาศต่ำแล้ว โดยอยู่ทางตะวันตกเฉียงเหนือของกรุงโฮจิมินห์ ประมาณ 35 กิโลเมตร คาดว่าหย่อมความกดอากาศต่ำนี้จะเคลื่อนตัวลงสู่อ่าวไทย ผ่านภาคใต้สู่ทะเลอันดามัน ในช่วงวันที่ 19-21 พ.ย. 61 ทำให้ภาคตะวันออก และภาคใต้ตั้งแต่จังหวัดสุราษฎร์ธานีลงไปถึงจังหวัดสงขลามีฝนเพิ่มมากขึ้นและมีฝนตกหนักถึงหนักมากบางแห่ง ขอให้ประชาชนบริเวณดังกล่าวระวังอันตรายจากฝนที่ตกหนักและฝนที่ตกสะสมไว้ด้วย สำหรับผู้ที่จะเดินทางไปยังประเทศเวียดนามตอนล่างควรตรวจสอบสภาพอากาศก่อนออกเดินทางด้วย

บริเวณความกดอากาศสูงกำลังปานกลางปกคลุมประเทศไทยตอนบนและทะเลจีนใต้ ประกอบกับพายุดีเปรสชัน “โทราจี” (Toraji) ได้ขึ้นฝั่งบริเวณประเทศเวียดนามตอนใต้และอ่อนกำลังลงเป็นหย่อมความกดอากาศต่ำแล้ว ส่งผลให้ ภาคกลาง ภาคเหนือตอนล่าง และภาคตะวันออกเฉียงเหนือ มีฝนฟ้าคะนองเกิดขึ้นได้ในระยะนี้ ขณะที่ลมตะวันออกเฉียงเหนือพัดปกคลุมภาคใต้ อ่าวไทย และภาคตะวันออก ทำให้ภาคใต้ และภาคตะวันออกมีฝนตกหนักบางแห่ง

สภาพอากาศภาคกลาง มีเมฆเป็นส่วนมาก กับมีฝนฟ้าคะนอง ร้อยละ 40 ของพื้นที่ ส่วนมากบริเวณจังหวัดนครสวรรค์ อุทัยธานี ชัยนาท ลพบุรี สระบุรี และพระนครศรีอยุธยา อุณหภูมิต่ำสุด 23-25 องศาเซลเซียส อุณหภูมิสูงสุด 33-35 องศาเซลเซียส ลมตะวันออกเฉียงเหนือ ความเร็ว 10-30 กม./ชม.



แผนที่อากาศ วันที่ 19 พ.ย. 2561 เวลา 07.00 น.

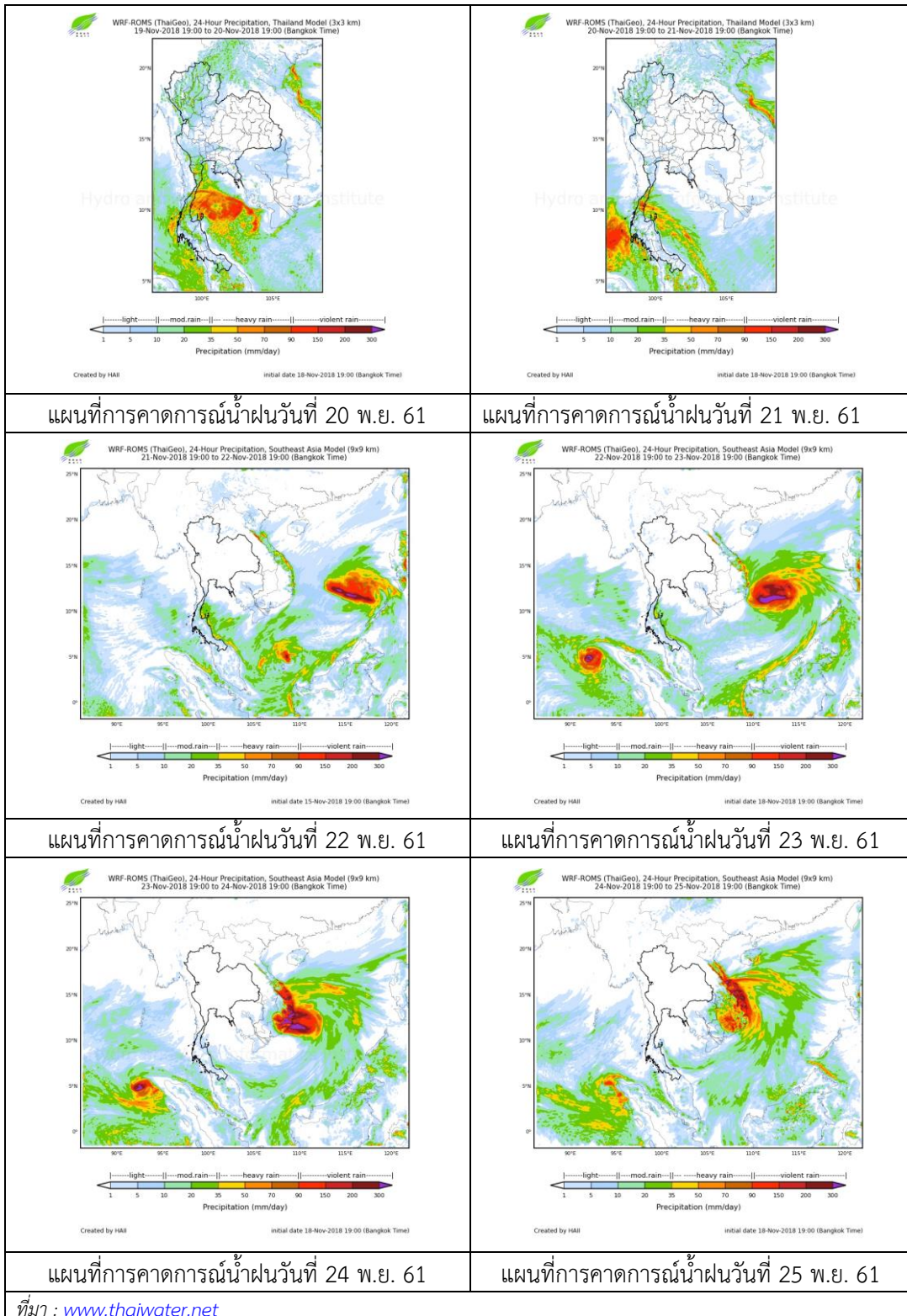


ภาพถ่ายจากดาวเทียม วันที่ 19 พ.ย. 2561

### 2) สถานการณ์ฝน

จากข้อมูลสถานการณ์ฝนในพื้นที่ลุ่มน้ำเจ้าพระยาของวันที่ 19 พฤศจิกายน 2561 จากกรมทรัพยากรน้ำ กรมอุตุนิยมวิทยา กรมชลประทาน และสถาบันสารสนเทศทรัพยากรน้ำและการเกษตร (องค์การมหาชน) พบว่ามีฝนตกเล็กน้อยในพื้นที่ลุ่มน้ำ

สถานการณ์น้ำฝน



## 3) ข้อมูลปริมาณน้ำในลำน้ำ

ลุ่มน้ำเจ้าพระยา ระดับน้ำอยู่ในเกณฑ์ปกติ โดยระดับน้ำยังคงทรงตัว

สถานการณ์น้ำท่า (19 พ.ย. – 21 พ.ย. 2561 ที่มา: กรมชลประทาน)

สถานี	แม่น้ำ	อำเภอ	จังหวัด	ระดับตลิ่ง	จันทร์	อังคาร	พุธ
				ปริมาณน้ำ (ลบ.ม./วิ.)	19 พ.ย.	20 พ.ย.	21 พ.ย.
C.2	เจ้าพระยา	เมือง	นครสวรรค์	26.20	18.68	18.65	18.60
				3,590	486	480	476
C.13	เขื่อน เจ้าพระยา	สรรพยา	ชัยนาท	17.21	15.99	16.03	15.95
				2,840	90	90	90
C.3	เจ้าพระยา	เมือง	สิงห์บุรี	11.70	2.28	2.26	2.24
				2,340	**	**	**
C.35	เจ้าพระยา	พระนครศรีอยุธยา	พระนครศรีอยุธยา	4.58	0.61	0.59	0.57
				1,155	**	**	**
C.36	คลองบาง หลวง	บางบาล	พระนครศรีอยุธยา	4.00	0.31	0.30	0.28
				404	**	**	**
C.37	คลอง บางบาน	บางบาล	พระนครศรีอยุธยา	3.80	0.30	0.29	0.27
				134	**	**	**

สถานีทับกฤช ต.ทับกฤชใต้ อ.ชุมแสง  
จ.นครสวรรค์ (ลุ่มน้ำเจ้าพระยา)



สถานีบ้านหาดเสลา ต.หัวดง อ.เก้าเลี้ยว  
จ.นครสวรรค์ (ลุ่มน้ำเจ้าพระยา)



สถานีบ้านท้ายดง ต.บางกระบือ อ.สามโคก  
จ.ปทุมธานี (ลุ่มน้ำเจ้าพระยา)



สถานีสะพานปรีดี-อึ้ง ต.หัวรอ อ.พระนครศรีอยุธยา  
จ.พระนครศรีอยุธยา (ลุ่มน้ำเจ้าพระยา)



ปริมาณน้ำในลำน้ำของคลองต่างๆ ในพื้นที่ลุ่มน้ำเจ้าพระยา

#### 4) สรุป

สถานการณ์ในลุ่มน้ำเจ้าพระยาอยู่ในเกณฑ์ปกติ โดยระดับน้ำเขื่อนเจ้าพระยามีปริมาณน้ำไหลผ่าน 90 ลบ.ม./วินาที ระดับน้ำเหนือเขื่อน + 15.99 ม.รทก. ระดับน้ำท้ายเขื่อน +5.90 ม.รทก.