

รายงานสถานการณ์น้ำลุ่มน้ำวัง วันที่ 19 พฤศจิกายน 2561

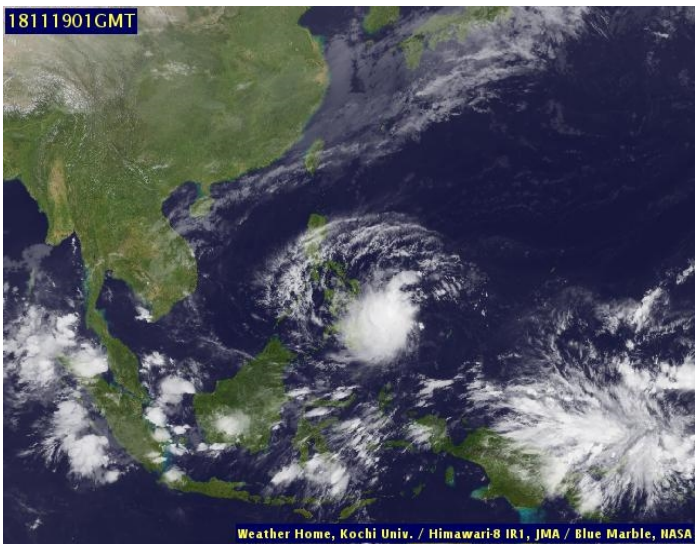
1) สภาพภูมิอากาศ (ที่มา : กรมอุตุนิยมวิทยา)

ลักษณะอากาศทั่วไป

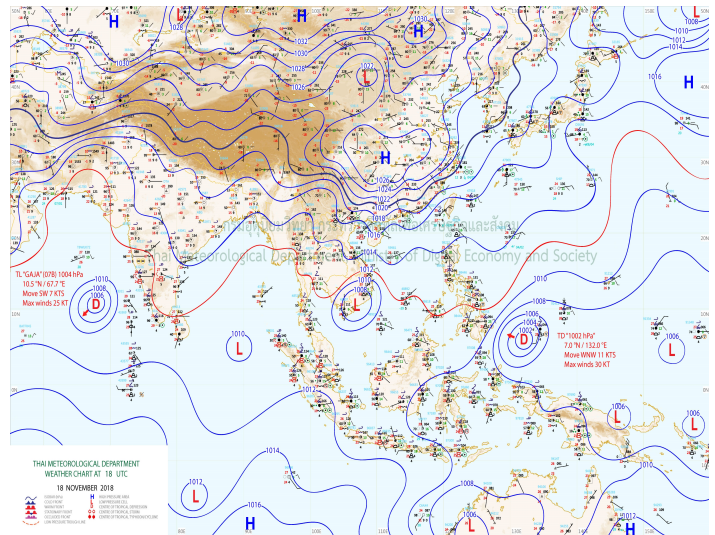
พยากรณ์อากาศ 24 ชั่วโมงข้างหน้า บริเวณภาคเหนือ ภาคตะวันออกเฉียงเหนือ ภาคกลาง และภาคตะวันออก ยังคงมีฝนฟ้าคะนองเกิดขึ้นได้ในระยะนี้ ส่วนภาคใต้ตอนล่างยังคงมีฝนตกต่อเนื่องและมีฝนตกหนักบางแห่ง ขอให้ประชาชนบริเวณภาคใต้ตอนล่างระวังอันตรายจากฝนที่ตกสะสมไว้ด้วย อนึ่ง พายุดีเปรสชัน “โทราจี” (Toraji) บริเวณประเทศเวียดนามตอนล่างได้อ่อนกำลังลงเป็นหย่อมความกดอากาศต่ำแล้ว โดยอยู่ทางตะวันตกเฉียงเหนือของกรุงโฮจิมินห์ ประมาณ 35 กิโลเมตร คาดว่าหย่อมความกดอากาศต่ำนี้จะเคลื่อนตัวลงสู่อ่าวไทย ผ่านภาคใต้สู่ทะเลอันดามัน ในช่วงวันที่ 19-21 พ.ย. 61 ทำให้ภาคตะวันออก และภาคใต้ตั้งแต่จังหวัดสุราษฎร์ธานีลงไปถึงจังหวัดสงขลามีฝนเพิ่มมากขึ้นและมีฝนตกหนักถึงหนักมากบางแห่ง ขอให้ประชาชนบริเวณดังกล่าวระวังอันตรายจากฝนที่ตกหนักและฝนที่ตกสะสมไว้ด้วย สำหรับผู้ที่เดินทางไปยังประเทศเวียดนามตอนล่างควรตรวจสอบสภาพอากาศก่อนออกเดินทางด้วย

สภาพอากาศภาคเหนือ (เวลา 06:00 น.วันนี้ - 06:00 น.วันพรุ่งนี้)

อากาศเย็นในตอนเช้า โดยมีฝนฟ้าคะนอง ร้อยละ 30 ของพื้นที่ ส่วนมากบริเวณจังหวัดตาก พิจิตร สุโขทัย อุตรดิตถ์ พิษณุโลก เพชรบูรณ์ ตาก และพิจิตร อุณหภูมิต่ำสุด 21-23 องศาเซลเซียส อุณหภูมิสูงสุด 32-35 องศาเซลเซียส สำหรับบริเวณยอดดอยมีอากาศหนาว อุณหภูมิต่ำสุด 9-16 องศาเซลเซียส ลมตะวันออกเฉียงใต้ ความเร็ว 10-30 กม./ชม.



ภาพถ่ายดาวเทียม



แผนที่อากาศ

2) สรุปสถานการณ์ฝน

สรุปสถานการณ์ฝนในพื้นที่ลุ่มน้ำวัง จากข้อมูลตรวจวัดปริมาณน้ำฝนของสถานีโทรมาตร โครงการพัฒนาระบบพยากรณ์และเตือนภัยทรัพยากรน้ำ กรมทรัพยากรน้ำ สະสม 24 ชั่วโมง ระหว่างวันที่ 18 พฤศจิกายน 2561 เวลา 07:00 น. ถึง วันที่ 19 พฤศจิกายน 2561 เวลา 07:00 น. และข้อมูลคาดการณ์ปริมาณน้ำฝนสะสม จากการประมวลผลข้อมูลภาพ NWP-WRF Model กรมอุตุนิยมวิทยา ดังแสดงในตาราง

| สถานีโทรมาตร | ที่ตั้ง | ปริมาณฝนตรวจวัดสะสม (ม.ม.) | | | ปริมาณฝนสะสมคาดการณ์ล่วงหน้า (ม.ม.) | | |
|-----------------------------------|-------------------------|----------------------------|-------|----------|-------------------------------------|----------|-------|
| | | 3 วัน | 2 วัน | เมื่อวาน | วันนี้ | พรุ่งนี้ | 3 วัน |
| 070116T แม่น้ำวังที่บ้านแม่เตี๊ยะ | ต.แม่ถอด อ.เถิน จ.ลำปาง | 2.00 | 2.00 | 0.50 | 32.04 | 41.24 | 41.36 |



โครงการพัฒนาระบบพยากรณ์และเตือนภัยทรัพยากรน้ำ



ศูนย์ป้องกันวิกฤติน้ำ กรมทรัพยากรน้ำ กระทรวงทรัพยากรธรรมชาติและสิ่งแวดล้อม

180 ถนนพระรามที่ 6 ซอย 34 แขวงสามเสนใน เขตพญาไท กรุงเทพมหานคร 10400 โทรศัพท์ 0 2271 6000

<http://tele-pwps.dwr.go.th>

รายงานสถานการณ์น้ำลุ่มน้ำวัง วันที่ 19 พฤศจิกายน 2561

| สถานีโทรมาตร | ที่ตั้ง | ปริมาณฝนตรวจวัดสะสม (ม.ม.) | | | ปริมาณฝนสะสมคาดการณ์ล่วงหน้า (ม.ม.) | | |
|--|------------------------------------|----------------------------|-------|----------|-------------------------------------|----------|-------|
| | | 3 วัน | 2 วัน | เมื่อวาน | วันนี้ | พรุ่งนี้ | 3 วัน |
| 070203T ศูนย์พัฒนาเด็กเล็กตำบลวังแก้ว | ต.วังแก้ว อ.วังเหนือ จ.ลำปาง | 0.00 | 0.00 | 0.00 | 23.83 | 36.16 | 36.16 |
| 070603T โรงเรียนสบจางวิทยา | ต.นาสัก อ.แม่เกาะ จ.ลำปาง | 0.00 | 0.00 | 0.00 | 11.38 | 21.51 | 21.51 |
| 070501T บ้านแม่ตาลน้อย | ต.เวียงตาล อ.ห้างฉัตร จ.ลำปาง | 0.00 | 0.00 | 0.00 | 27.50 | 41.15 | 41.15 |
| 070801T รพ.สต.บ้านท่ามะเกว๋น | ต.แม่ปะ อ.เถิน จ.ลำปาง | 0.00 | 0.00 | 0.00 | 32.04 | 41.24 | 41.36 |
| 070802T โรงเรียนบ้านแม่พริกบน | ต.แม่พริก อ.แม่พริก จ.ลำปาง | 6.50 | 6.50 | 6.50 | 32.04 | 41.24 | 41.36 |
| 070704T เทศบาลตำบลเสริมซ้าย | ต.เสริมซ้าย อ.เสริมงาม จ.ลำปาง | 41.00 | 22.00 | 0.00 | 22.10 | 65.40 | 65.40 |
| 070305T โรงเรียนเมืองปานวิทยา | ต.เมืองปาน อ.เมืองปาน จ.ลำปาง | 1.00 | 1.00 | 1.00 | 26.25 | 28.50 | 28.50 |
| 070111T แม่น้ำวังที่บ้านแป้นโป่งชัย | ต.บ้านเสา อ.แจ้ห่ม จ.ลำปาง | 0.00 | 0.00 | 0.00 | 17.86 | 26.43 | 26.43 |
| 070112T แม่น้ำวังที่บ้านบุญนาศ | ต.บุญนาศพัฒนา อ.เมืองลำปาง จ.ลำปาง | 0.00 | 0.00 | 0.00 | 27.50 | 41.15 | 41.15 |

หมายเหตุ : ปริมาณฝนสะสมคาดการณ์ ได้จากการประมวลผลและคำนวณข้อมูลจาก NWP-WRF Model กรมอุตุนิยมวิทยา

3) สรุประดับน้ำรายวัน

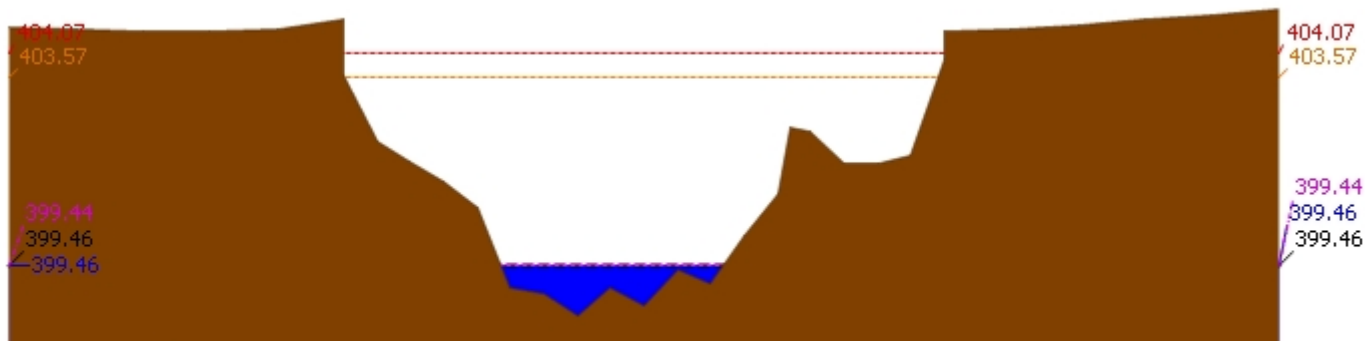
สรุปสถานการณ์น้ำในพื้นที่ลุ่มน้ำวัง จากข้อมูลตรวจวัดระดับน้ำของสถานีโทรมาตรโครงการพัฒนาระบบพยากรณ์และเตือนภัยทรัพยากรน้ำ กรมทรัพยากรน้ำ ณ เวลา 07:00 น. ของวันที่ 19 พฤศจิกายน 2561 และข้อมูลระดับน้ำคาดการณ์จากแบบจำลองทางคณิตศาสตร์ ดังแสดงในตาราง

| สถานีโทรมาตร | ที่ตั้ง | ระดับเตือนภัย | ระดับน้ำตรวจวัด (ม.รทก) | | ระดับน้ำคาดการณ์ล่วงหน้า | | | | |
|--|---------------------------------|---------------|-------------------------|--------|--------------------------|--------|--------|-----------|--|
| | | | เมื่อวาน | วันนี้ | 1 วัน | 2 วัน | 3 วัน | แนวโน้ม | |
| 070110T แม่น้ำวังที่ อ.วังเหนือ | ต.วังเหนือ อ.วังเหนือ จ.ลำปาง | 403.567 | 399.46 | 399.46 | 399.44 | 399.62 | 399.89 | เพิ่มขึ้น | |
| 070116T แม่น้ำวังที่บ้านแม่เตี้ยะ | ต.แม่ถอด อ.เถิน จ.ลำปาง | 184.565 | 176.48 | 176.48 | 176.48 | 176.48 | 176.48 | คงที่ | |
| 070117T แม่น้ำวังที่เทศบาลตำบลแม่ปู้ | ต.แม่ปู้ อ.แม่พริก จ.ลำปาง | 158.715 | 154.88 | 154.89 | 154.89 | 154.89 | 154.89 | คงที่ | |
| 070118T แม่น้ำวังที่บ้านแม่สลิด | ต.แม่สลิด อ.บ้านตาก จ.ตาก | 131.951 | 127.74 | 127.71 | 127.71 | 127.71 | 127.71 | คงที่ | |
| 070604T น้ำแม่จางที่บ้านลูใหม่ไชยมงคล | ต.หัวเสือ อ.แม่ทะ จ.ลำปาง | 265.796 | 258.91 | 258.97 | 259.00 | 259.26 | 259.50 | เพิ่มขึ้น | |
| 070111T แม่น้ำวังที่บ้านแป้นโป่งชัย | ต.บ้านเสา อ.แจ้ห่ม จ.ลำปาง | 287.89 | 285.20 | 285.21 | 285.15 | 285.23 | 285.99 | เพิ่มขึ้น | |
| 070403T น้ำแม่ตุ๋ยที่บ้านแค | ต.บ้านเป้า อ.เมืองลำปาง จ.ลำปาง | 251.727 | 247.48 | 247.53 | 247.50 | 247.52 | 247.74 | เพิ่มขึ้น | |
| 070703T น้ำแม่คำที่บ้านนาบอน | ต.ทุ่งงาม อ.เสริมงาม จ.ลำปาง | 227.696 | 221.86 | 221.86 | 221.86 | 221.86 | 221.86 | คงที่ | |
| 070304T น้ำแม่สอยที่บ้านหนองกอก | ต.แม่สุก อ.แจ้ห่ม จ.ลำปาง | 342.209 | 340.89 | 340.87 | 340.88 | 341.04 | 341.24 | เพิ่มขึ้น | |
| 070115T น้ำแม่วังที่บ้านอ้อ | ต.แม่กัวะ อ.สบปราบ จ.ลำปาง | 199.072 | 193.40 | 193.40 | 193.40 | 193.40 | 193.40 | คงที่ | |

รายงานสถานการณ์น้ำลุ่มน้ำวัง วันที่ 19 พฤศจิกายน 2561

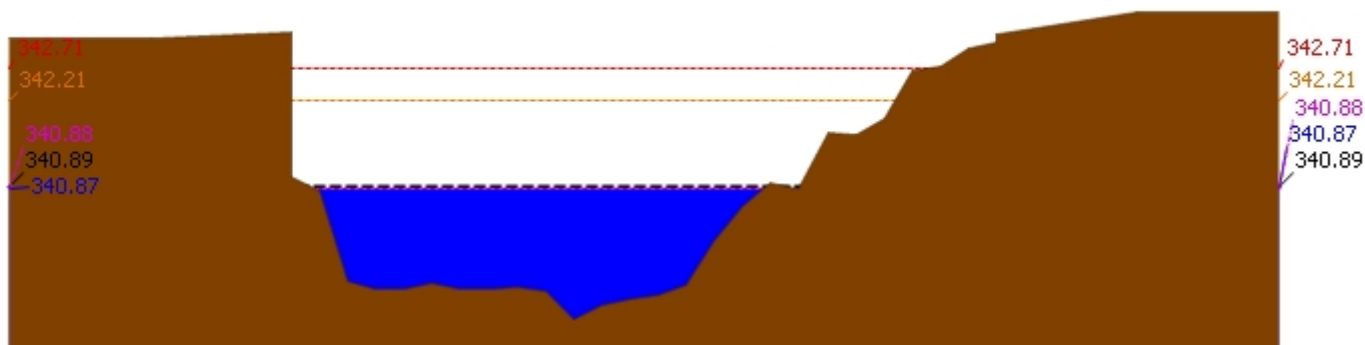
| สถานีโทรมาตร | ที่ตั้ง | ระดับเตือนภัย | ระดับน้ำตรวจวัด (ม.รทก) | | ระดับน้ำคาดการณ์ล่วงหน้า | | | |
|--------------------------------|------------------------------------|---------------|-------------------------|--------|--------------------------|--------|--------|-----------|
| | | | เมื่อวาน | วันนี้ | 1 วัน | 2 วัน | 3 วัน | แนวโน้ม |
| 070112T แม่น้ำวังที่บ้านบุญนาค | ต.บุญนาคพัฒนา อ.เมืองลำปาง จ.ลำปาง | 249.207 | 243.11 | 243.11 | 243.03 | 243.06 | 243.71 | เพิ่มขึ้น |
| 070114T แม่น้ำวังที่บ้านปงชัย | ต.บ้านเสด็จ อ.เมืองลำปาง จ.ลำปาง | 241.733 | 236.32 | 236.24 | 236.16 | 236.16 | 236.84 | เพิ่มขึ้น |
| 070113T แม่น้ำวังที่ จ.ลำปาง | ต.เวียงเหนือ อ.เมืองลำปาง จ.ลำปาง | 226.935 | 218.51 | 218.48 | 218.41 | 218.38 | 218.87 | เพิ่มขึ้น |

3.1) ระดับน้ำในลำน้ำ



▲ ระดับปัจจุบัน --- ระดับวิกฤติ --- ระดับเฝ้าระวัง ---- เมื่อวาน 7:00 น. - - - - - คาดการณ์ล่วงหน้า 1 วัน

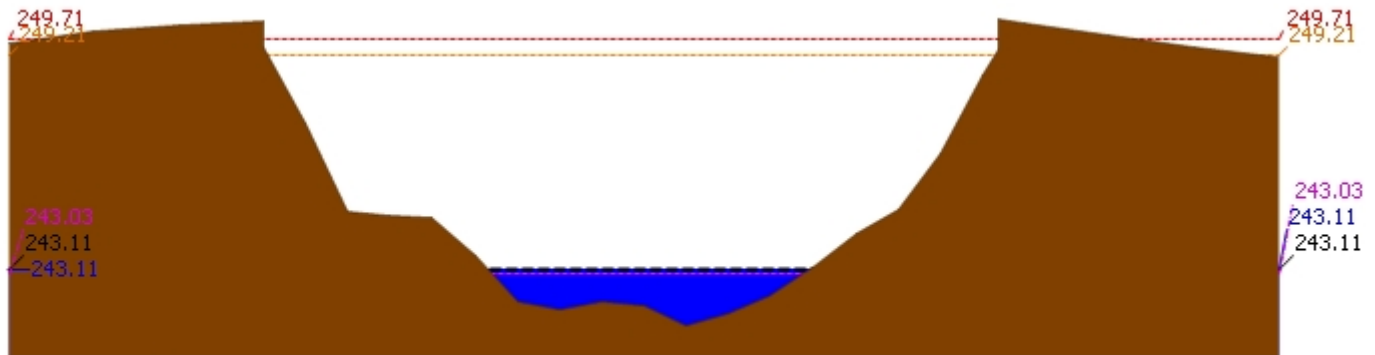
สถานี 070110T แม่น้ำวังที่ อ.วังเหนือ ต.วังเหนือ อ.วังเหนือ จ.ลำปาง ระดับน้ำ 399.46 ม.รทก.



▲ ระดับปัจจุบัน --- ระดับวิกฤติ --- ระดับเฝ้าระวัง ---- เมื่อวาน 7:00 น. - - - - - คาดการณ์ล่วงหน้า 1 วัน

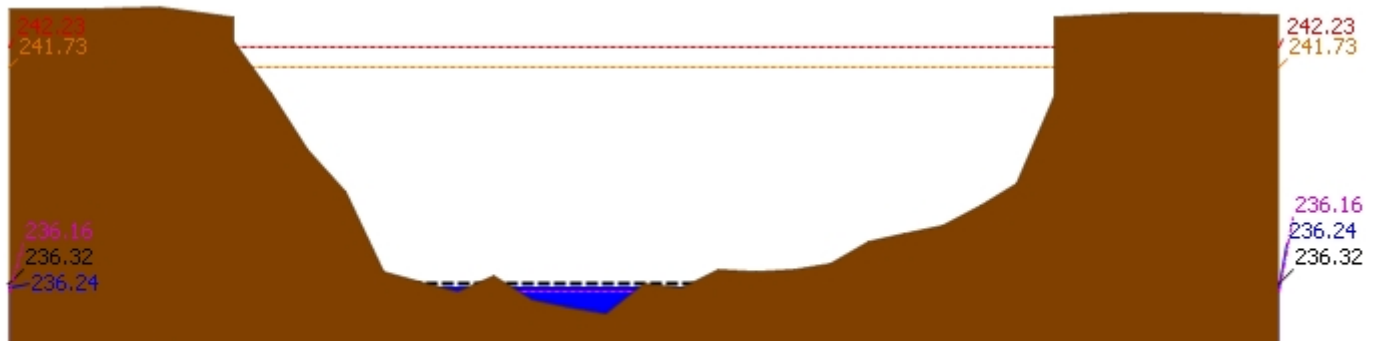
สถานี 070304T บ้านแม่สอยที่บ้านหนองกอก ต.แม่สกก อ.แจ้ห่ม จ.ลำปาง ระดับน้ำ 340.87 ม.รทก.

รายงานสถานการณ์น้ำลุ่มน้ำวัง วันที่ 19 พฤศจิกายน 2561



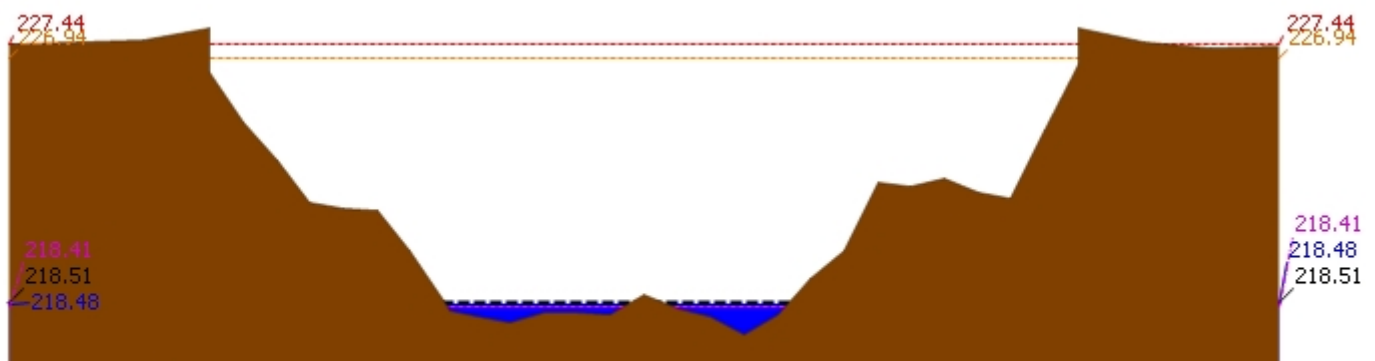
▲ ระดับปัจจุบัน --- ระดับวิกฤติ --- ระดับเฝ้าระวัง ----- เมื่อวาน 7:00 น. - - - - - คาดการณ์ล่วงหน้า 1 วัน

สถานี 070112T แม่น้ำวังที่บ้านบุญนาต ต.บุญนาตพัฒนา อ.เมืองลำปาง จ.ลำปาง ระดับน้ำ 243.11 ม.รทก.



▲ ระดับปัจจุบัน --- ระดับวิกฤติ --- ระดับเฝ้าระวัง ----- เมื่อวาน 7:00 น. - - - - - คาดการณ์ล่วงหน้า 1 วัน

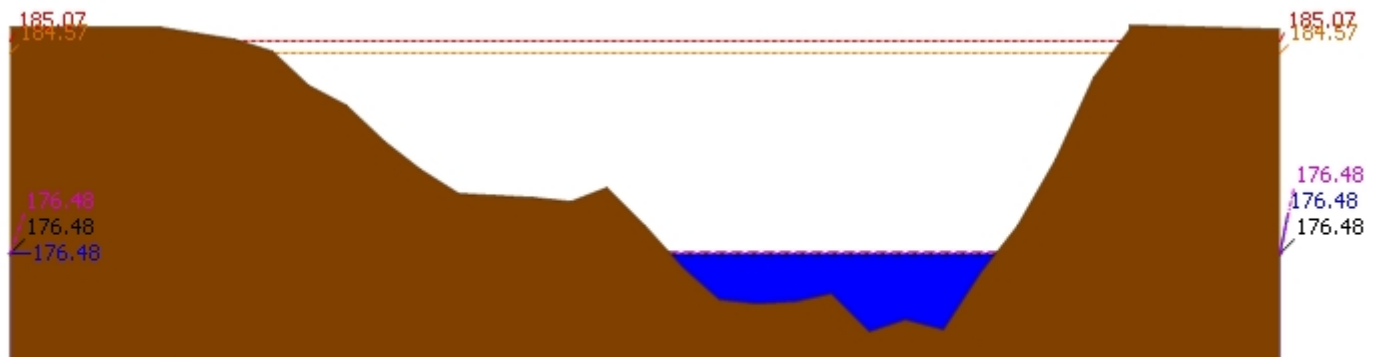
สถานี 070114T แม่น้ำวังที่บ้านปงชัย ต.บ้านเสด็จ อ.เมืองลำปาง จ.ลำปาง ระดับน้ำ 236.24 ม.รทก.



▲ ระดับปัจจุบัน --- ระดับวิกฤติ --- ระดับเฝ้าระวัง ----- เมื่อวาน 7:00 น. - - - - - คาดการณ์ล่วงหน้า 1 วัน

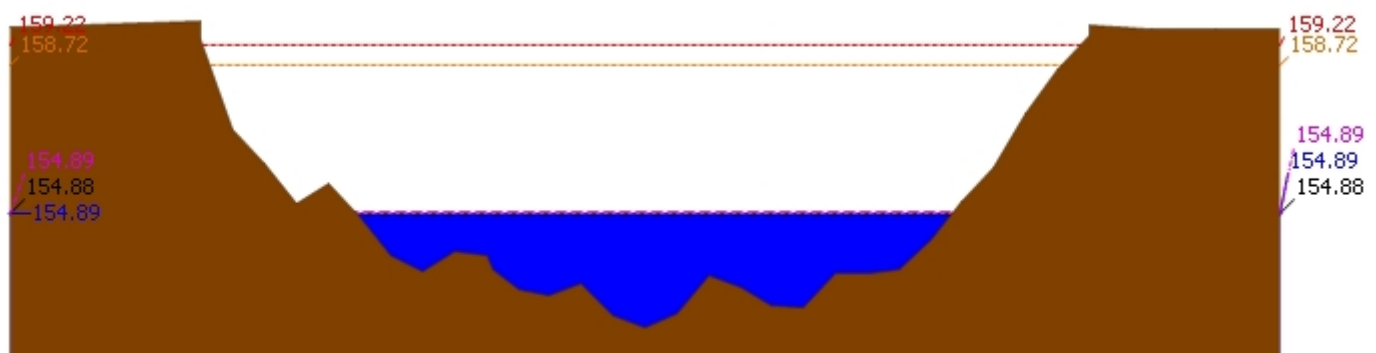
สถานี 070113T แม่น้ำวังที่ จ.ลำปาง ต.เวียงเหนือ อ.เมืองลำปาง จ.ลำปาง ระดับน้ำ 218.48 ม.รทก.

รายงานสถานการณ์น้ำลุ่มน้ำวัง วันที่ 19 พฤศจิกายน 2561



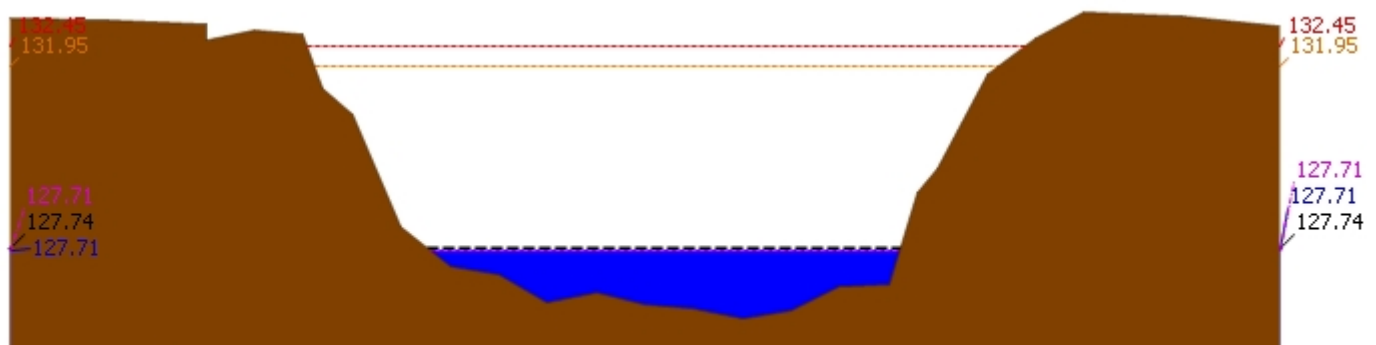
▲ ระดับปัจจุบัน --- ระดับวิกฤติ --- ระดับเฝ้าระวัง ----- เมื่อวาน 7:00 น. - - - - - คาดการณ์ล่วงหน้า 1 วัน

สถานี 070116T แม่น้ำวังที่บ้านแม่เตี๊ยะ ต.แม่ถอด อ.เถิน จ.ลำปาง ระดับน้ำ 176.48 ม.รทก.



▲ ระดับปัจจุบัน --- ระดับวิกฤติ --- ระดับเฝ้าระวัง ----- เมื่อวาน 7:00 น. - - - - - คาดการณ์ล่วงหน้า 1 วัน

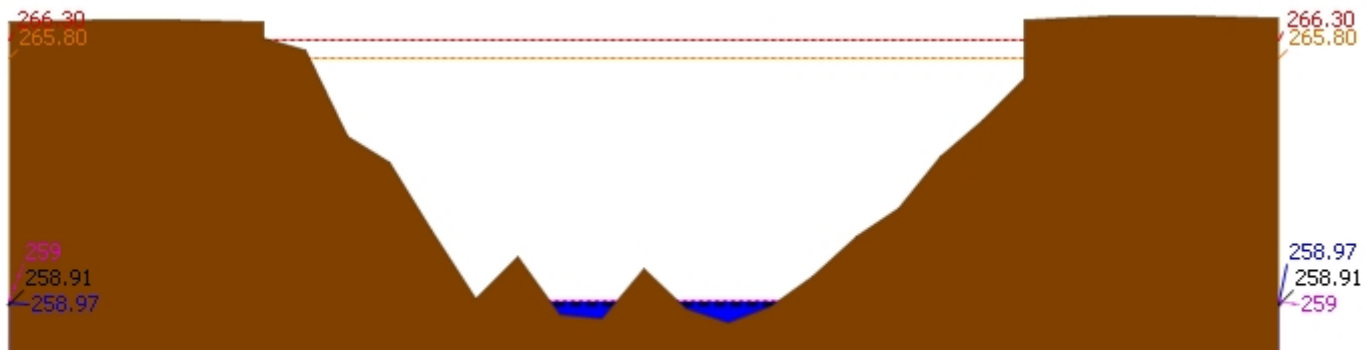
สถานี 070117T แม่น้ำวังที่เทศบาลตำบลแม่ปู้ ต.แม่ปู้ อ.แม่พริก จ.ลำปาง ระดับน้ำ 154.89 ม.รทก.



▲ ระดับปัจจุบัน --- ระดับวิกฤติ --- ระดับเฝ้าระวัง ----- เมื่อวาน 7:00 น. - - - - - คาดการณ์ล่วงหน้า 1 วัน

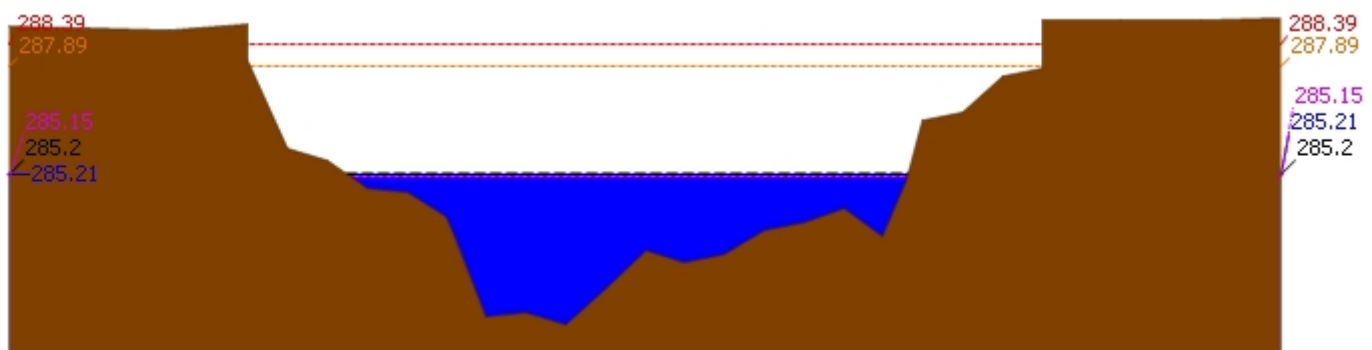
สถานี 070118T แม่น้ำวังที่บ้านแม่สลิด ต.แม่สลิด อ.บ้านตาก จ.ตาก ระดับน้ำ 127.71 ม.รทก.

รายงานสถานการณ์น้ำลุ่มน้ำวัง วันที่ 19 พฤศจิกายน 2561



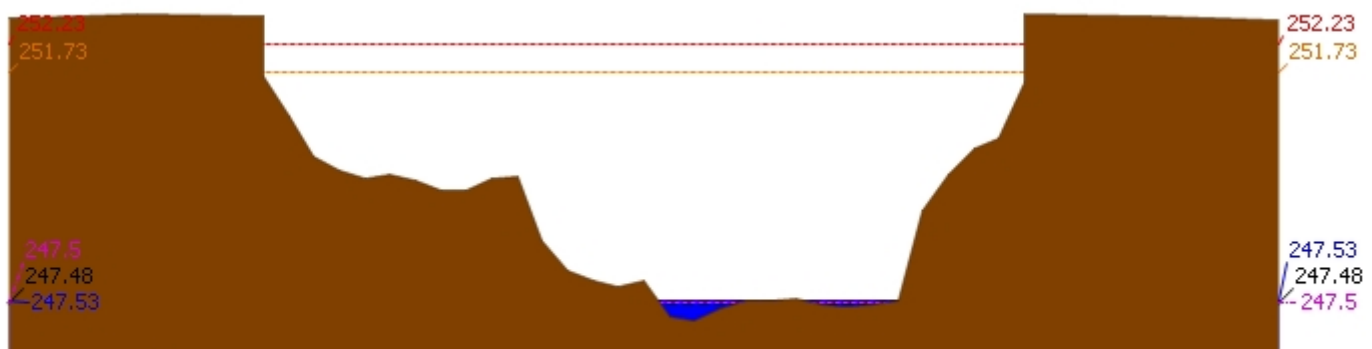
▲ ระดับปัจจุบัน --- ระดับวิกฤติ --- ระดับเฝ้าระวัง ----- เมื่อวาน 7:00 น. - - - - - คาดการณ์ล่วงหน้า 1 วัน

สถานี 070604T น้ำแม่จางที่บ้านสุใหม่โขมยงคล ต.หัวเสือ อ.แม่ทะ จ.ลำปาง ระดับน้ำ 258.97 ม.รทก.



▲ ระดับปัจจุบัน --- ระดับวิกฤติ --- ระดับเฝ้าระวัง ----- เมื่อวาน 7:00 น. - - - - - คาดการณ์ล่วงหน้า 1 วัน

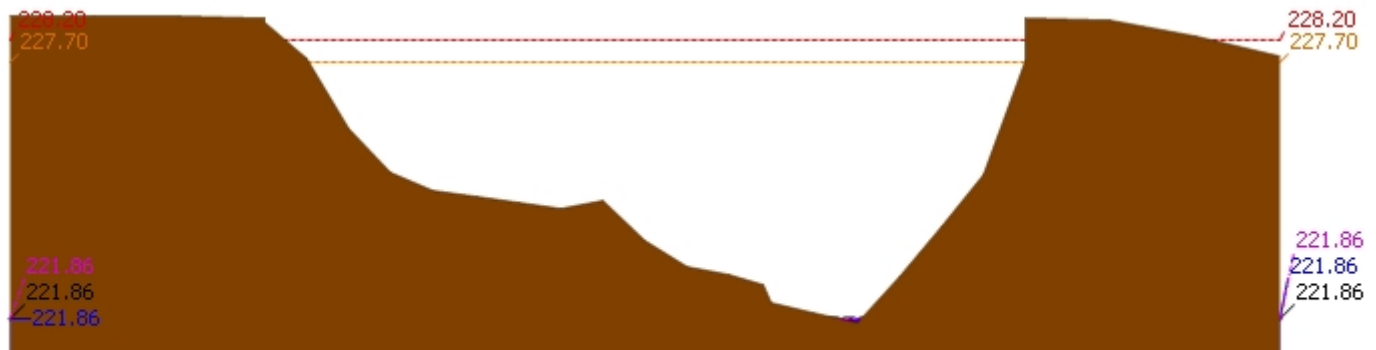
สถานี 070111T แม่น้ำวังที่บ้านแป้นโปงชัย ต.บ้านเส้า อ.แจ้ห่ม จ.ลำปาง ระดับน้ำ 285.21 ม.รทก.



▲ ระดับปัจจุบัน --- ระดับวิกฤติ --- ระดับเฝ้าระวัง ----- เมื่อวาน 7:00 น. - - - - - คาดการณ์ล่วงหน้า 1 วัน

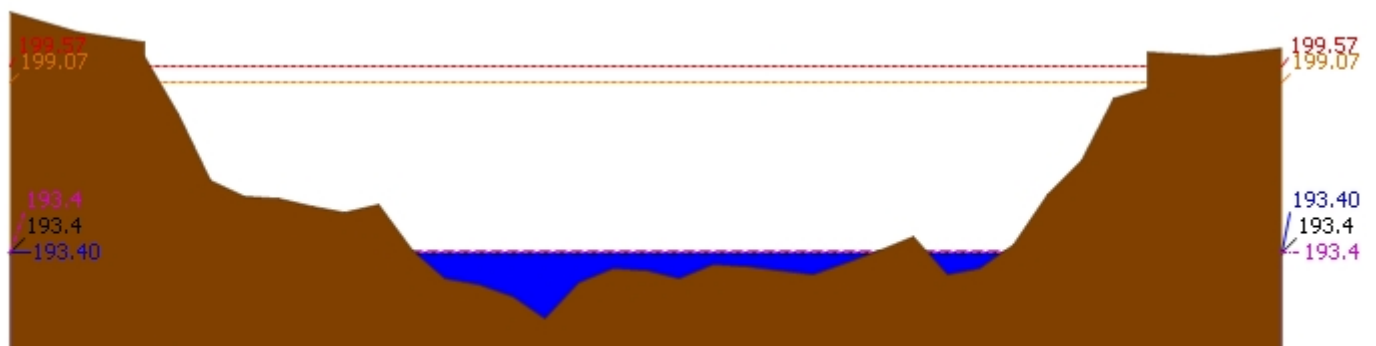
สถานี 070403T น้ำแม่คู้ที่บ้านแค้ ต.บ้านเป่า อ.เมืองลำปาง จ.ลำปาง ระดับน้ำ 247.53 ม.รทก.

รายงานสถานการณ์น้ำลุ่มน้ำวัง วันที่ 19 พฤศจิกายน 2561



▲ ระดับปัจจุบัน --- ระดับวิกฤติ --- ระดับเฝ้าระวัง ---- เมื่อวาน 7:00 น. - - - - - คาดการณ์ล่วงหน้า 1 วัน

สถานี 070703T น้ำแม่ตำที่บ้านนาบอน ต.ทุ่งงาม อ.เสริมงาม จ.ลำปาง ระดับน้ำ 221.86 ม.รทก.

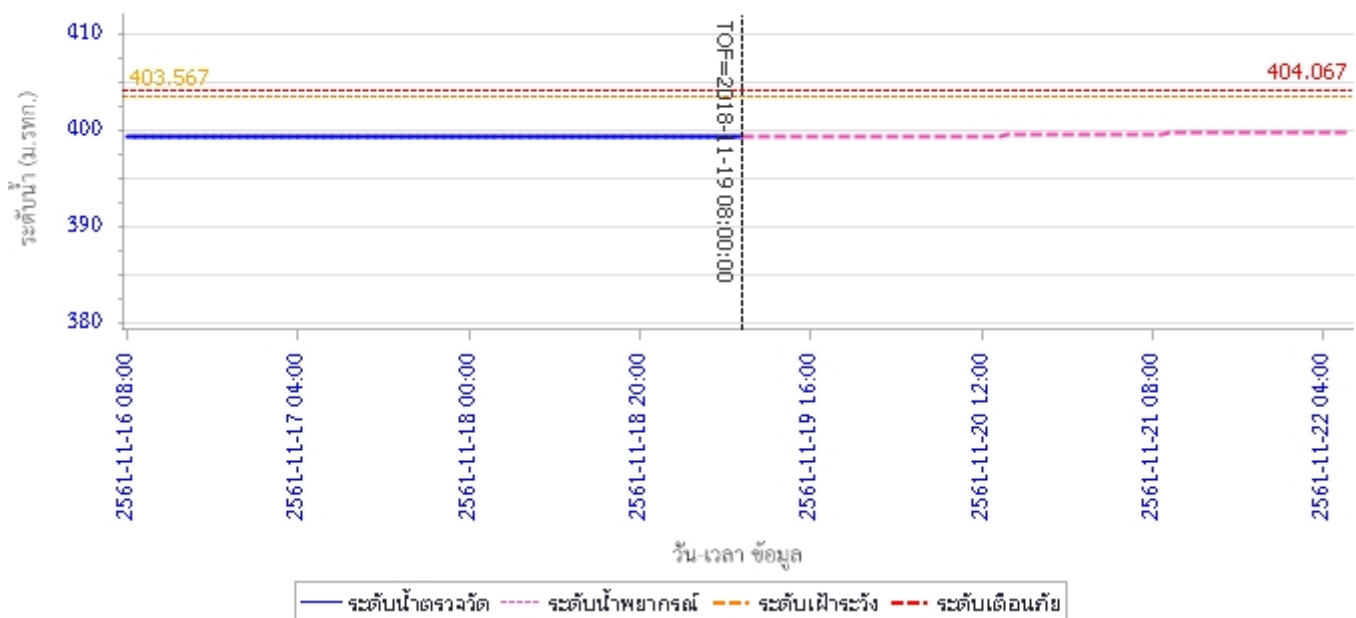


▲ ระดับปัจจุบัน --- ระดับวิกฤติ --- ระดับเฝ้าระวัง ---- เมื่อวาน 7:00 น. - - - - - คาดการณ์ล่วงหน้า 1 วัน

สถานี 070115T น้ำแม่วังที่บ้านอ้อ ต.แม่กัวะ อ.สบปราบ จ.ลำปาง ระดับน้ำ 193.40 ม.รทก.

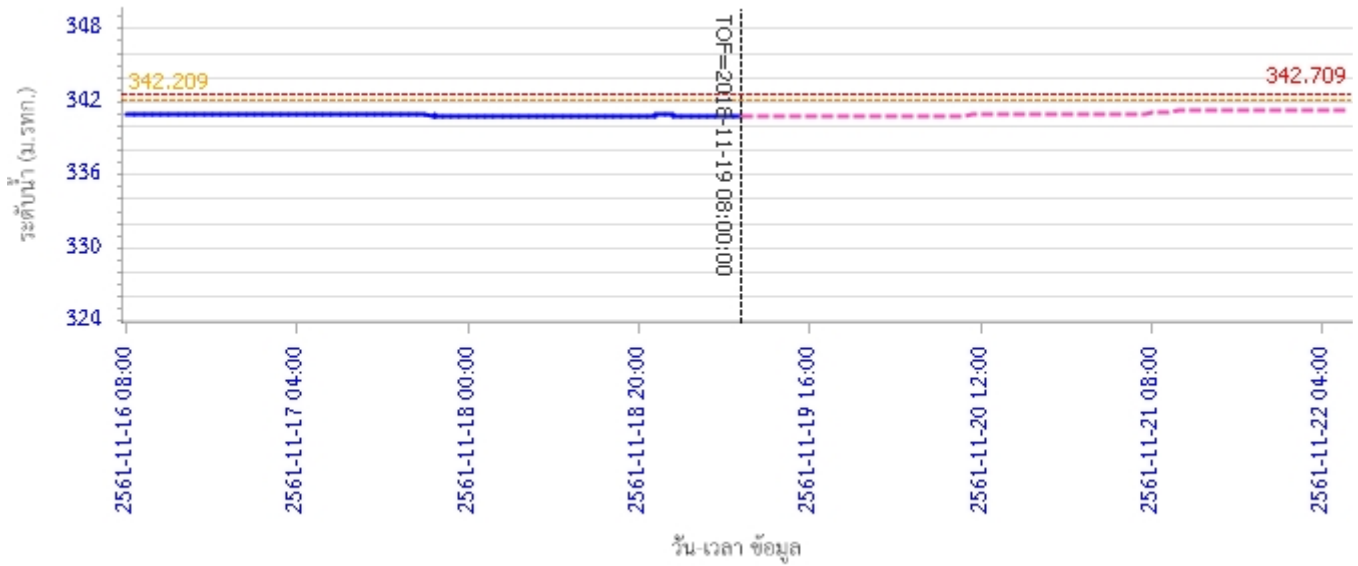
4) ผลการวิเคราะห์สถานการณ์น้ำ

ผลการคำนวณระดับน้ำ สถานี 070110T แม่น้ำวังที่ อ.วังเหนือ ต.วังเหนือ อ.วังเหนือ จ.ลำปาง

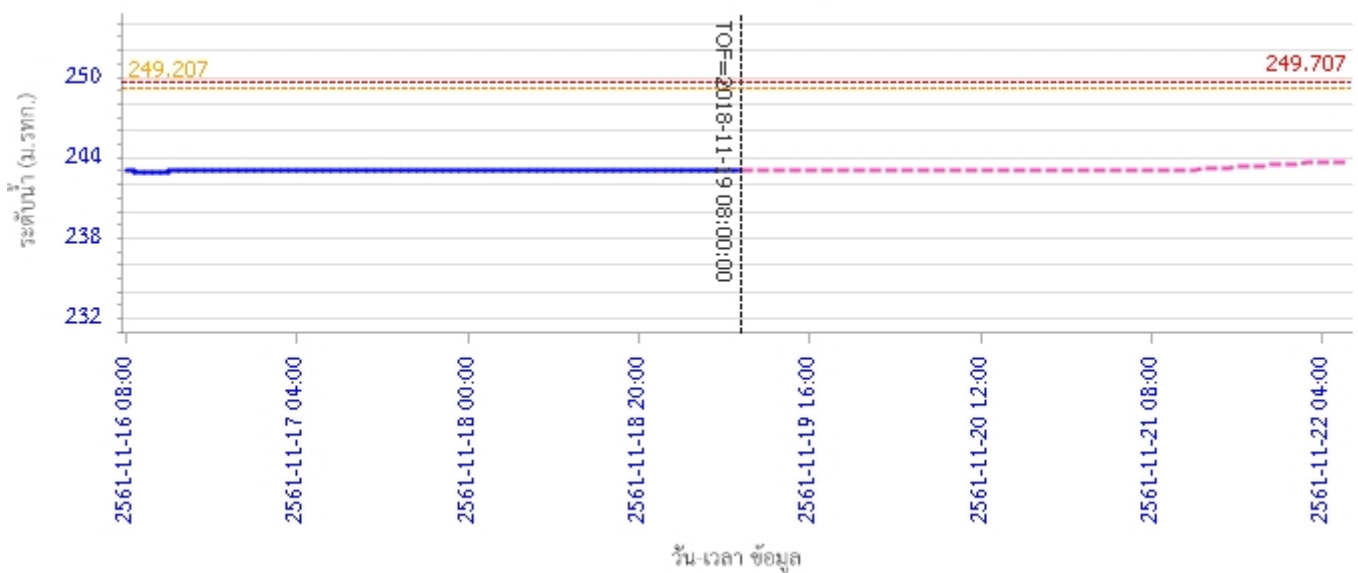


รายงานสถานการณ์น้ำลุ่มน้ำวัง วันที่ 19 พฤศจิกายน 2561

ผลการคำนวณระดับน้ำ สถานี 070304T น้ำแม่สอยที่บ้านหนองกอก ต.แม่สุก อ.แจ้ห่ม จ.ลำปาง

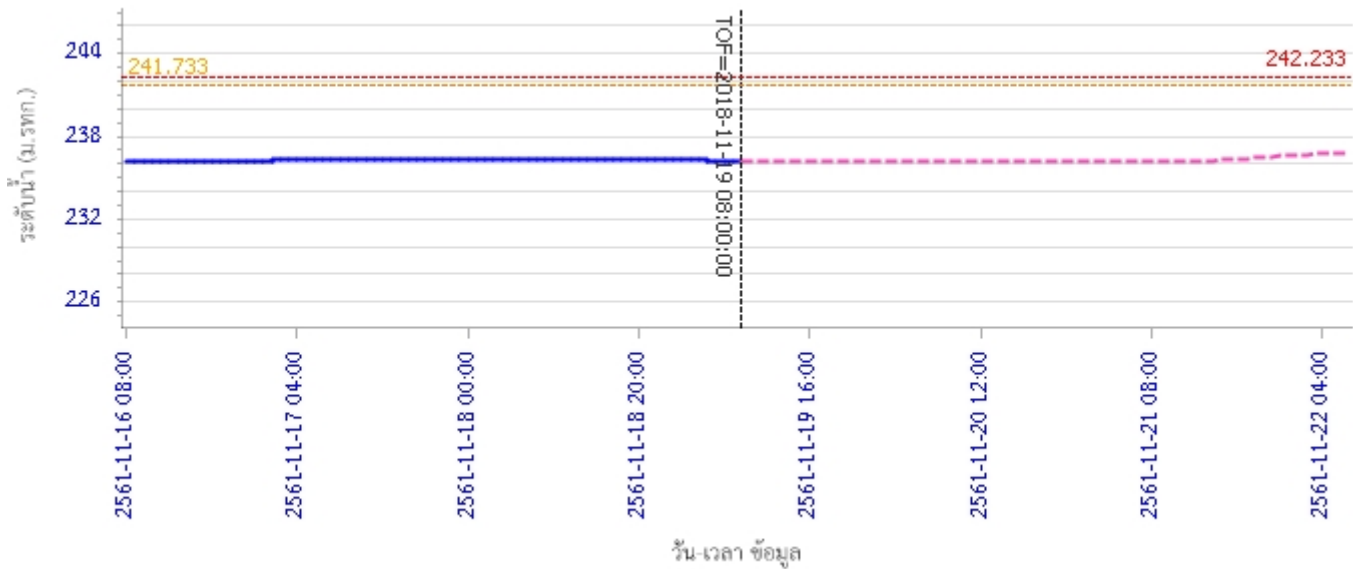


ผลการคำนวณระดับน้ำ สถานี 070112T แม่น้ำวังที่บ้านบุญนาค ต.บุญนาคพัฒนา อ.เมืองลำปาง จ.ลำปาง

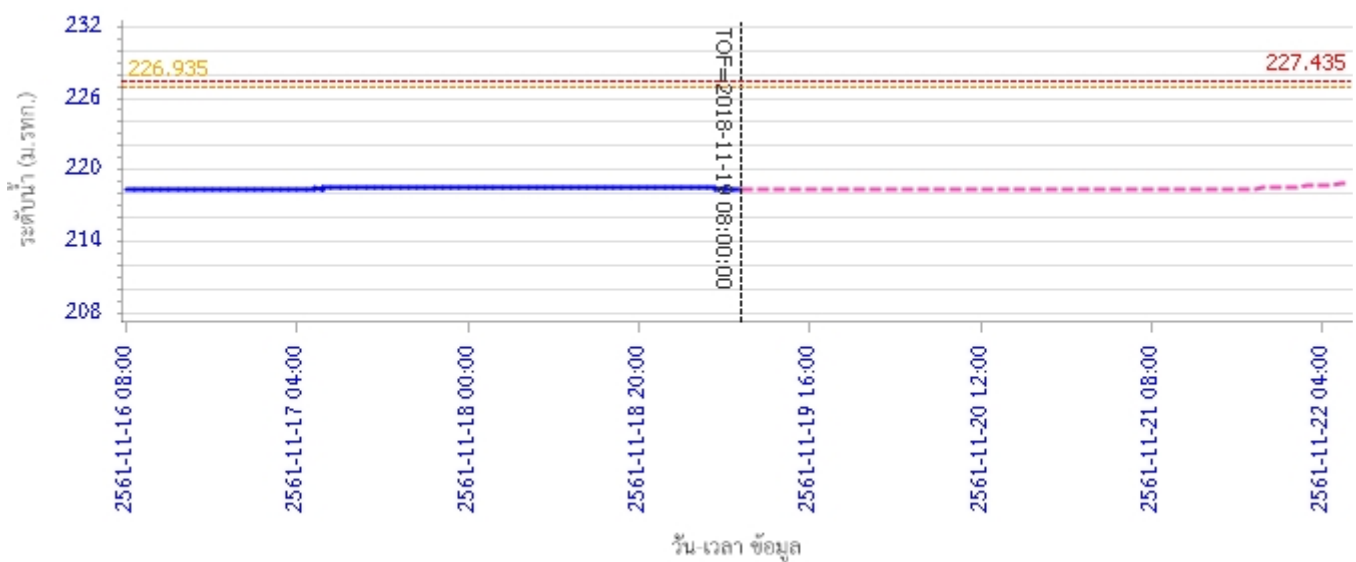


รายงานสถานการณ์น้ำลุ่มน้ำวัง วันที่ 19 พฤศจิกายน 2561

ผลการคำนวณระดับน้ำ สถานี 070114T แม่น้ำวังที่บ้านปางชัย ต.บ้านเสด็จ อ.เมืองลำปาง จ.ลำปาง

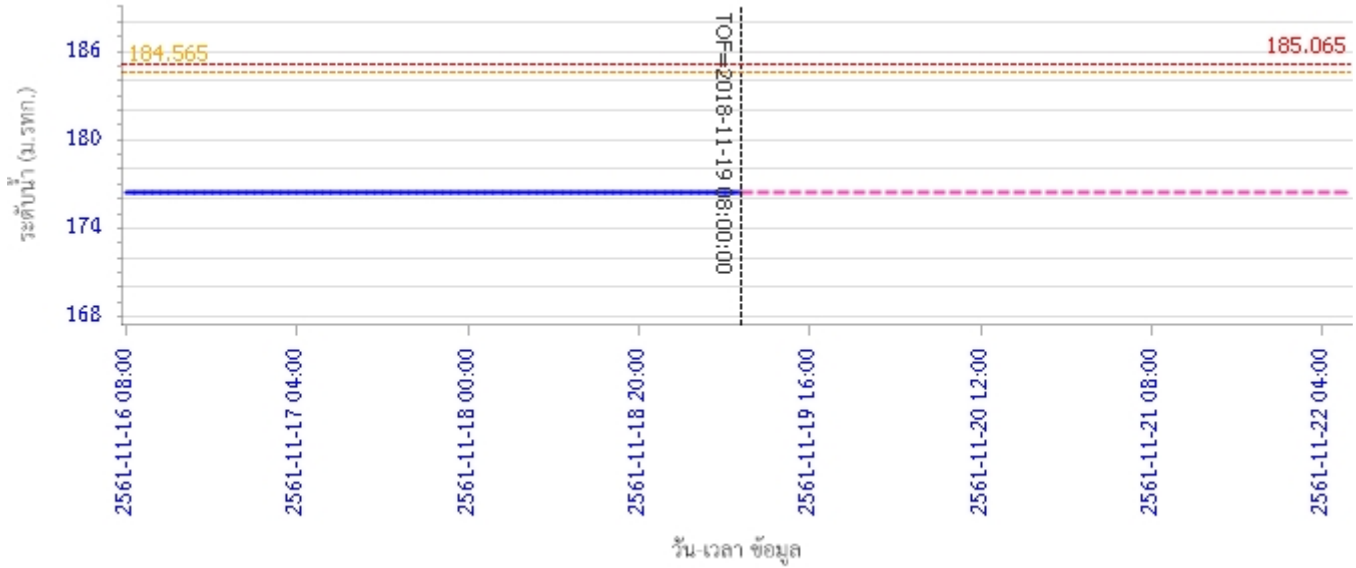


ผลการคำนวณระดับน้ำ สถานี 070113T แม่น้ำวังที่ จ.ลำปาง ต.เวียงเหนือ อ.เมืองลำปาง จ.ลำปาง

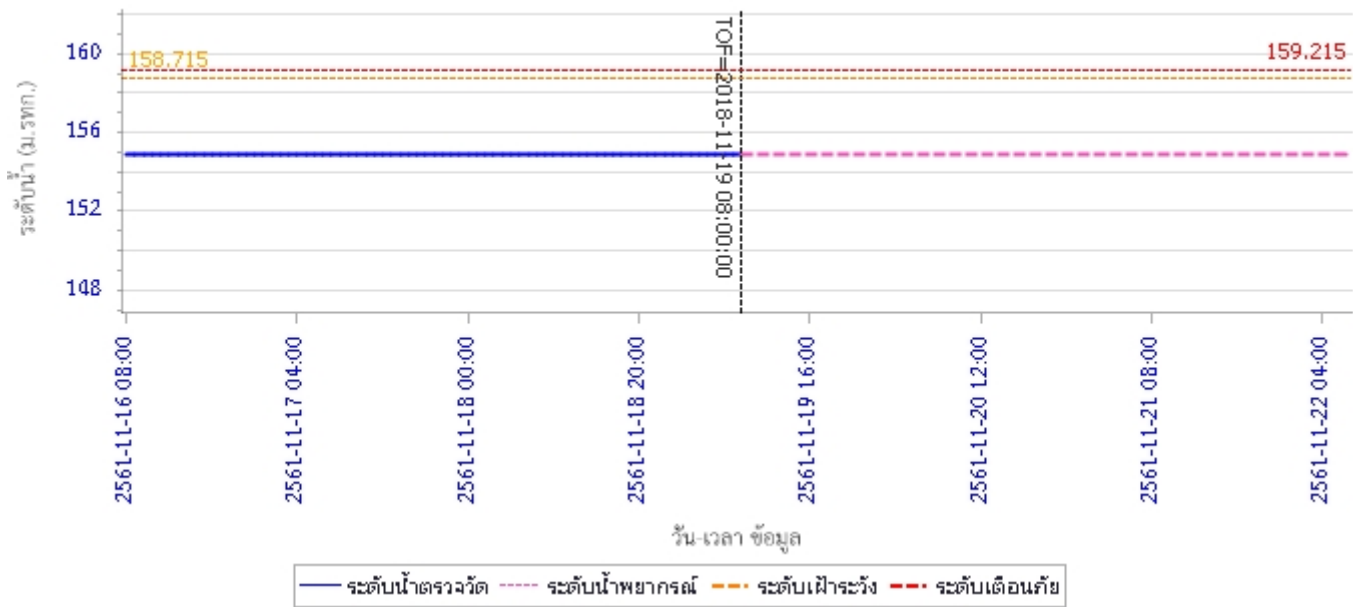


รายงานสถานการณ์น้ำลุ่มน้ำวัง วันที่ 19 พฤศจิกายน 2561

ผลการคำนวณระดับน้ำ สถานี 070116T แม่น้ำวังที่บ้านแม่เตี๊ยะ ต.แม่ถอด อ.เถิน จ.ลำปาง

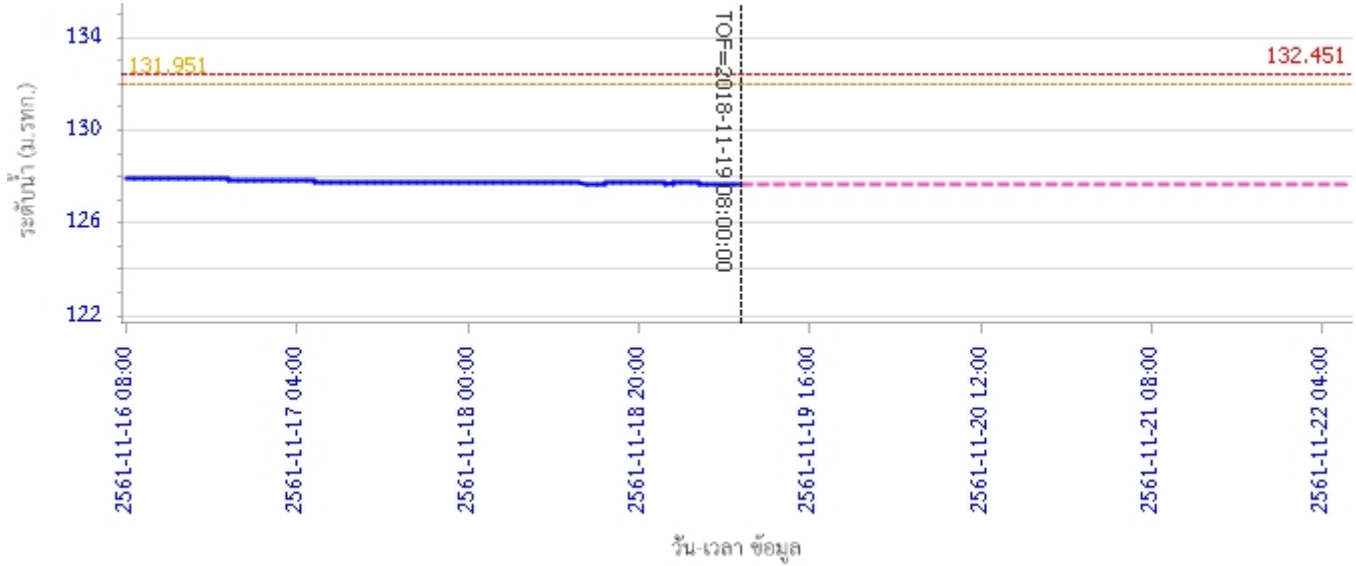


ผลการคำนวณระดับน้ำ สถานี 070117T แม่น้ำวังที่เทศบาลตำบลแม่ปู้ ต.แม่ปู้ อ.แม่พริก จ.ลำปาง

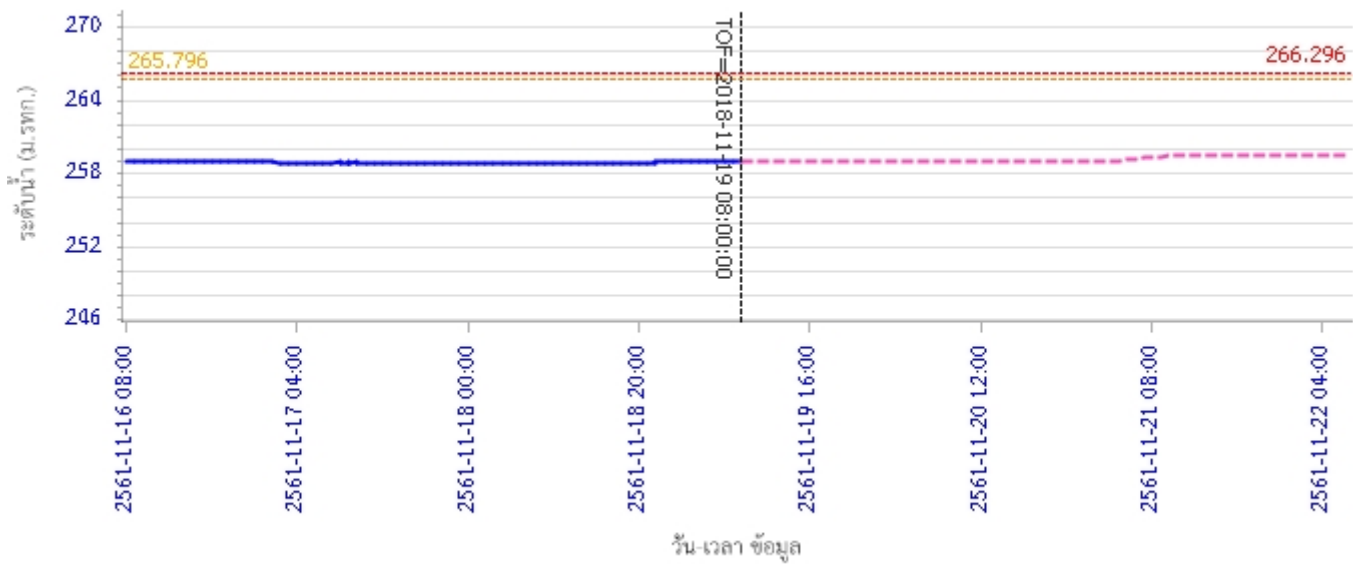


รายงานสถานการณ์น้ำลุ่มน้ำวัง วันที่ 19 พฤศจิกายน 2561

ผลการคำนวณระดับน้ำ สถานี 070118T แม่น้ำวังที่บ้านแม่สลิค ต.แม่สลิค อ.บ้านตาก จ.ตาก

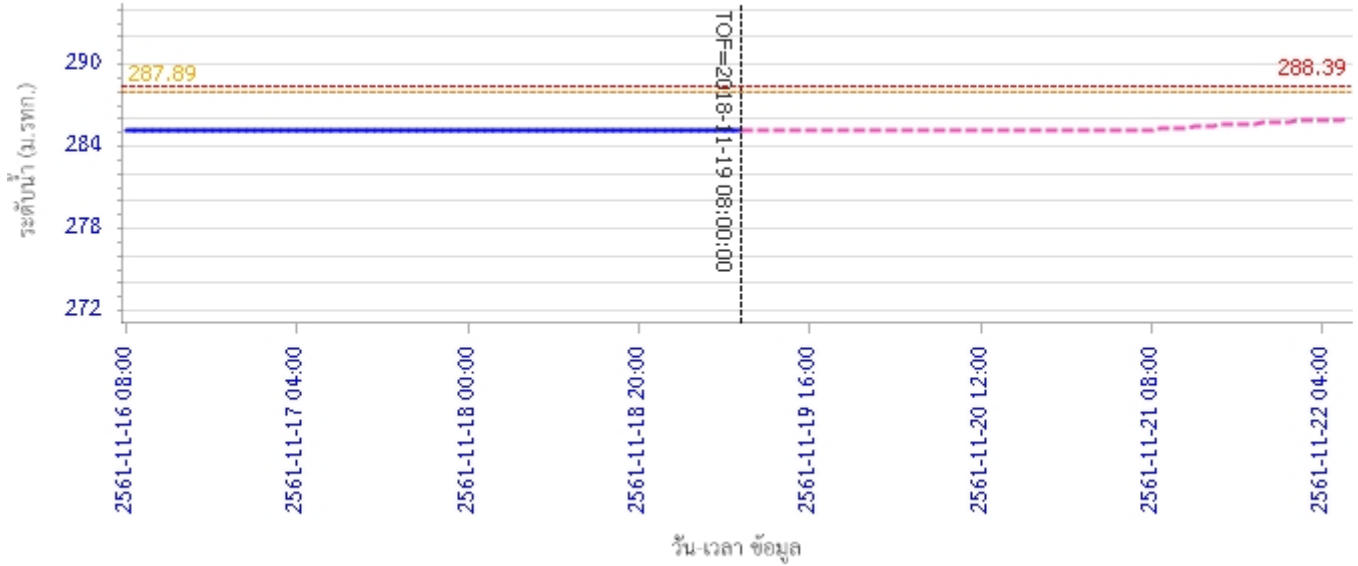


ผลการคำนวณระดับน้ำ สถานี 070604T น้ำแม่จางที่บ้านสุใหม่ไชยมงคล ต.หัวเสือ อ.แม่ทะ จ.ลำปาง

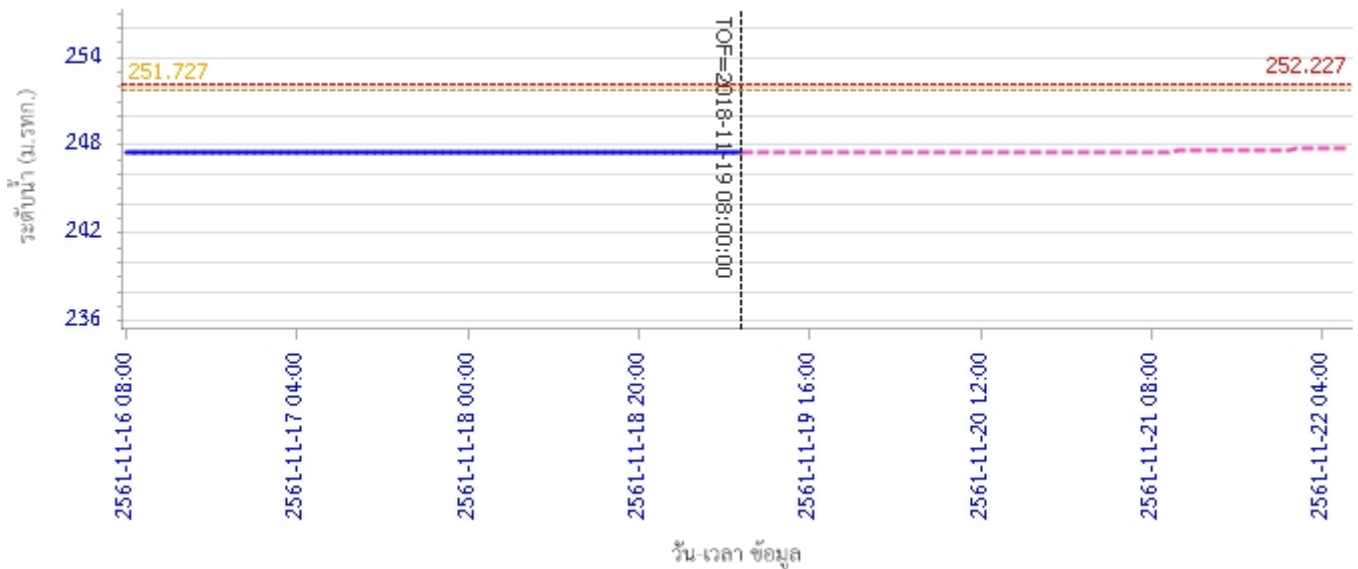


รายงานสถานการณ์น้ำลุ่มน้ำวัง วันที่ 19 พฤศจิกายน 2561

ผลการคำนวณระดับน้ำ สถานี 070111T แม่น้ำวังที่บ้านแปนโป่งชัย ต.บ้านเสา อ.แจ้ห่ม จ.ลำปาง

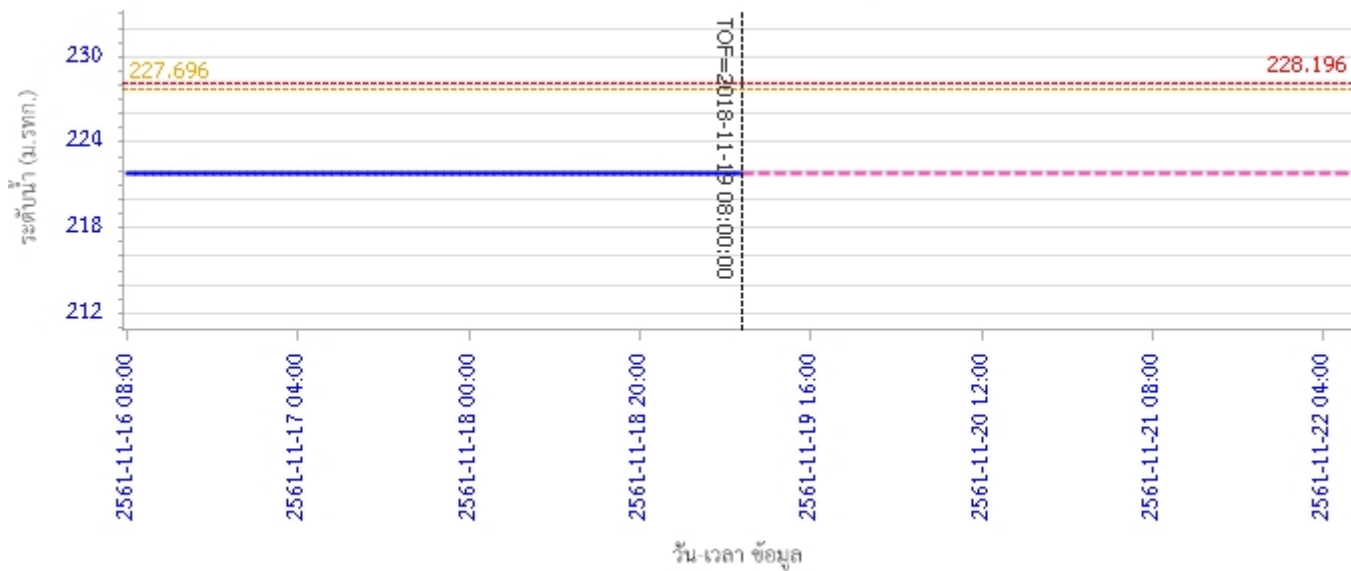


ผลการคำนวณระดับน้ำ สถานี 070403T น้ำแม่ศูยที่บ้านแค ต.บ้านเป้า อ.เมืองลำปาง จ.ลำปาง

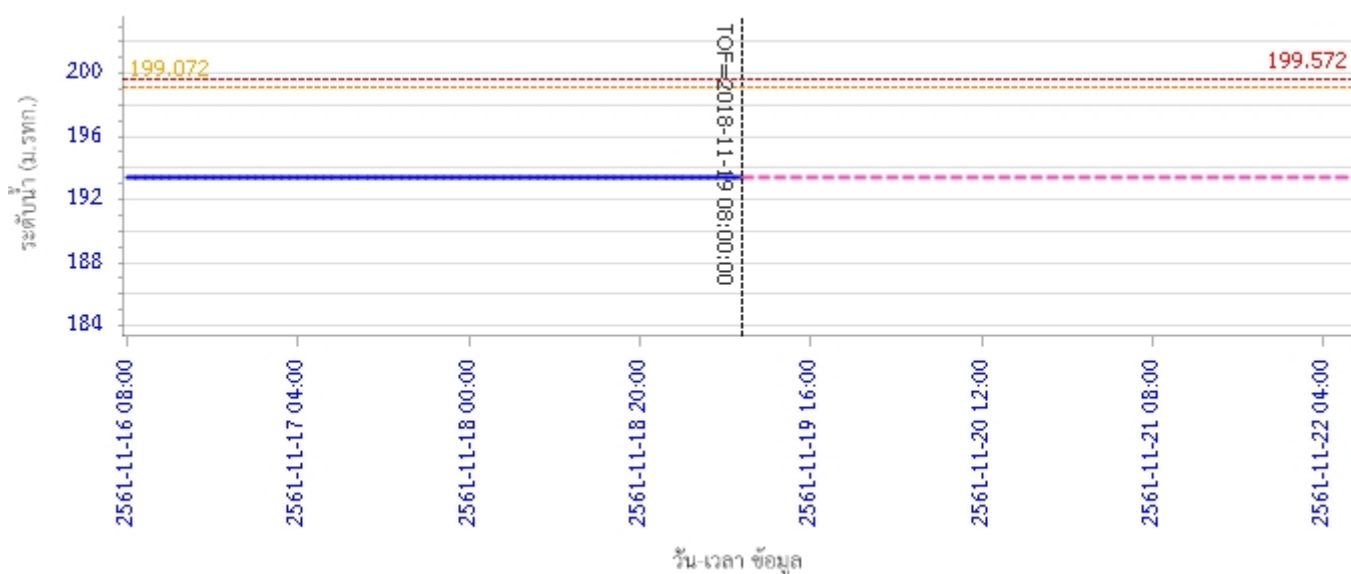


รายงานสถานการณ์น้ำลุ่มน้ำวัง วันที่ 19 พฤศจิกายน 2561

ผลการคำนวณระดับน้ำ สถานี 070703T น้ำแม่ต้าที่บ้านนาบอน ต.ทุ่งงาม อ.เสริมงาม จ.ลำปาง



ผลการคำนวณระดับน้ำ สถานี 070115T น้ำแม่วังที่บ้านอ้อ ต.แม่กัวะ อ.สบปราบ จ.ลำปาง



5) สรุปสถานการณ์น้ำ

สถานการณ์ในลุ่มน้ำวัง อยู่ในภาวะปกติ