

# รายงานสถานการณ์น้ำลุ่มน้ำยมและน่าน

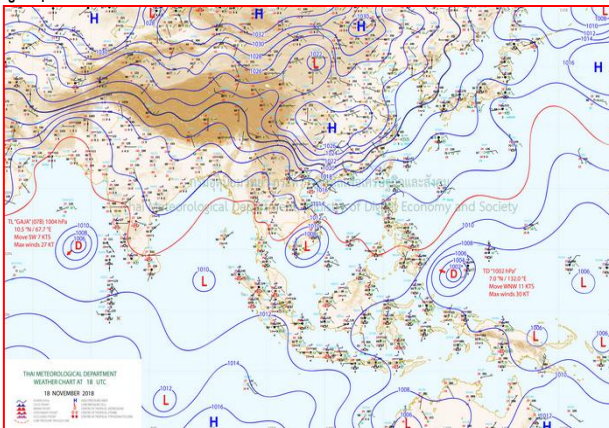
## วันที่ 19 พฤศจิกายน 2561

### 1) สภาพภูมิอากาศ

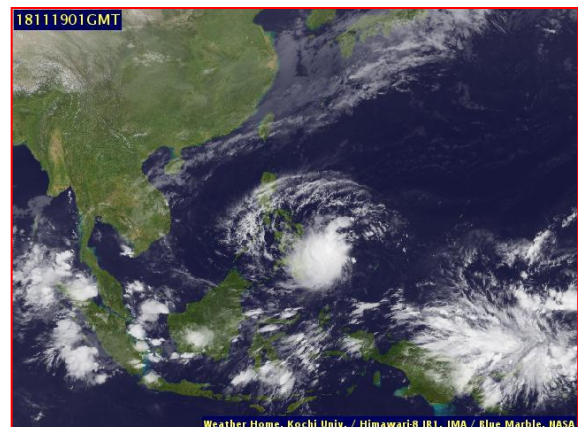
#### ลักษณะอากาศทั่วไป (ที่มา: กรมอุตุนิยมวิทยา)

พยากรณ์อากาศ 24 ชั่วโมงข้างหน้า บริเวณภาคเหนือ ภาคตะวันออกเฉียงเหนือ ภาคกลาง และภาคตะวันออก ยังคงมีฝนฟ้าคะนองเกิดขึ้นได้ในระยะนี้ ส่วนภาคใต้ตอนล่างยังคงมีฝนตกต่อเนื่องและมีฝนตกหนักบางแห่ง อนึ่ง พายุดีเปรสชัน “โทราจี้” (Toraji) บริเวณประเทศเวียดนามตอนล่างได้อ่อนกำลังลงเป็นหย่อมความกดอากาศต่ำแล้ว โดยอยู่ทางตะวันตกเฉียงเหนือของกรุงโฮจิมินห์ ประมาณ 35 กิโลเมตร คาดว่าหย่อมความกดอากาศต่ำนี้จะเคลื่อนตัวลงสู่อ่าวไทย ผ่านภาคใต้สู่ทะเลอันดามัน ในช่วงวันที่ 19-21 พ.ย. 61 ทำให้ภาคตะวันออก และภาคใต้ตั้งแต่จังหวัดสุราษฎร์ธานีลงไปถึงจังหวัดสงขลามีฝนเพิ่มมากขึ้นและมีฝนตกหนักถึงหนักมากบางแห่ง

อากาศเย็นในตอนเช้า โดยมีฝนฟ้าคะนอง ร้อยละ 30 ของพื้นที่ ส่วนมากบริเวณจังหวัดตาก พิจิตร สุโขทัย อุตรดิตถ์ พิษณุโลก และเพชรบูรณ์ อุณหภูมิต่ำสุด 21-23 องศาเซลเซียส อุณหภูมิสูงสุด 32-35 องศาเซลเซียส สำหรับบริเวณยอดดอยมีอากาศหนาว อุณหภูมิต่ำสุด 9-16 องศาเซลเซียส ผลคาดการณ์ปริมาณน้ำฝนล่วงหน้า 1-7 วัน ในช่วงวันที่ 18-21 พ.ย. มีฝนฟ้าคะนองร้อยละ 20-30 ของพื้นที่ สำหรับบริเวณยอดดอยอากาศหนาว อุณหภูมิต่ำสุด 9-15 องศาเซลเซียส อุณหภูมิต่ำสุด 22-24 องศาเซลเซียส อุณหภูมิสูงสุด 29-34 องศาเซลเซียส ลมตะวันออกเฉียงใต้ ความเร็ว 10-30 กม./ชม. ส่วนในช่วงวันที่ 22-24 พ.ย. มีฝนฟ้าคะนองร้อยละ 10-20 ของพื้นที่ ในระยะแรก หลังจากนั้นอุณหภูมิจะลดลง 1-3 องศาเซลเซียส สำหรับบริเวณยอดดอยอากาศหนาว อุณหภูมิต่ำสุด 6-14 องศาเซลเซียส อุณหภูมิต่ำสุด 20-22 องศาเซลเซียส อุณหภูมิสูงสุด 29-32 องศาเซลเซียส



แผนที่อากาศ วันที่ 19 พ.ย. 2561 เวลา 07.00 น.



ภาพถ่ายจากดาวเทียม วันที่ 19 พ.ย. 2561

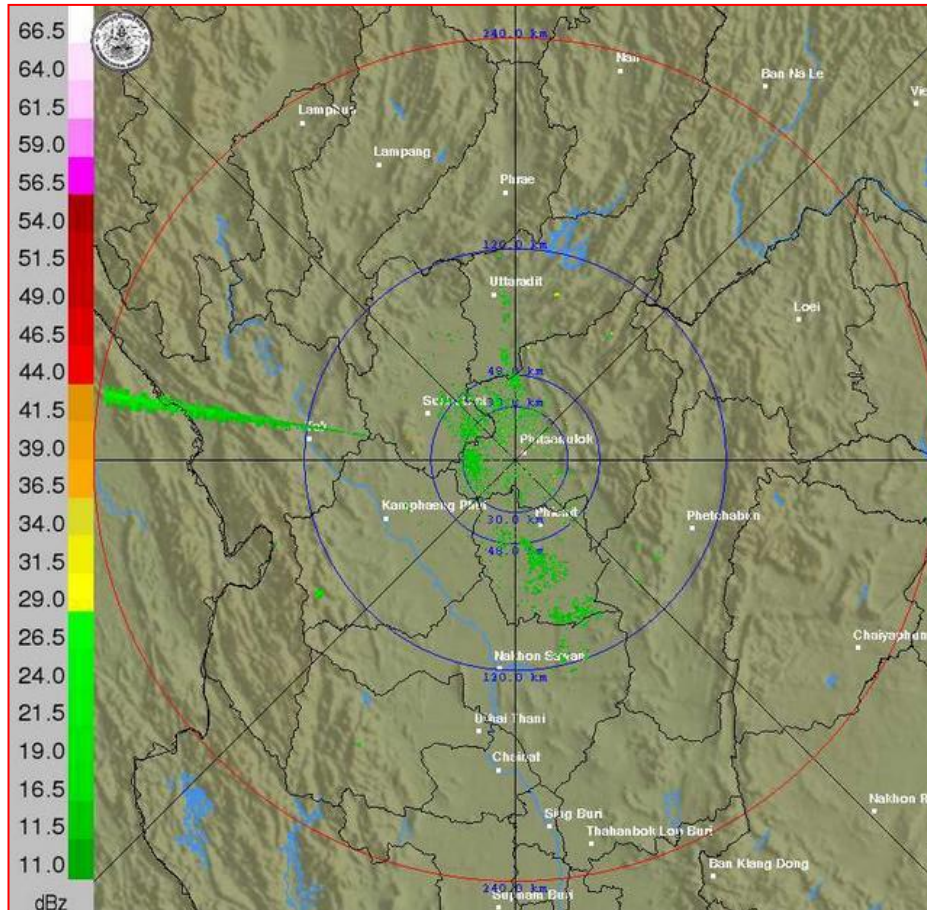
### 2) สถานการณ์ฝน

จากข้อมูลสถานการณ์ฝนในพื้นที่ลุ่มน้ำยมและน่านของวันที่ 19 พฤศจิกายน 2561 จากกรมทรัพยากรน้ำ กรมอุตุนิยมวิทยา กรมชลประทาน และสถาบันสารสนเทศทรัพยากรน้ำและการเกษตร (องค์การมหาชน) พบว่า มีปริมาณฝนตกในพื้นที่ลุ่มน้ำยมและน่าน ในบริเวณ จ.น่าน จ.อุตรดิตถ์ จ.สุโขทัย และจ.พิษณุโลก มีปริมาณฝน 0.2 - 46.9 มม.

ข้อมูลสถานการณ์ฝนในพื้นที่ลุ่มน้ำยมและน่าน ณ วันที่ 19 พฤศจิกายน 2561 เวลา 07.00 น.

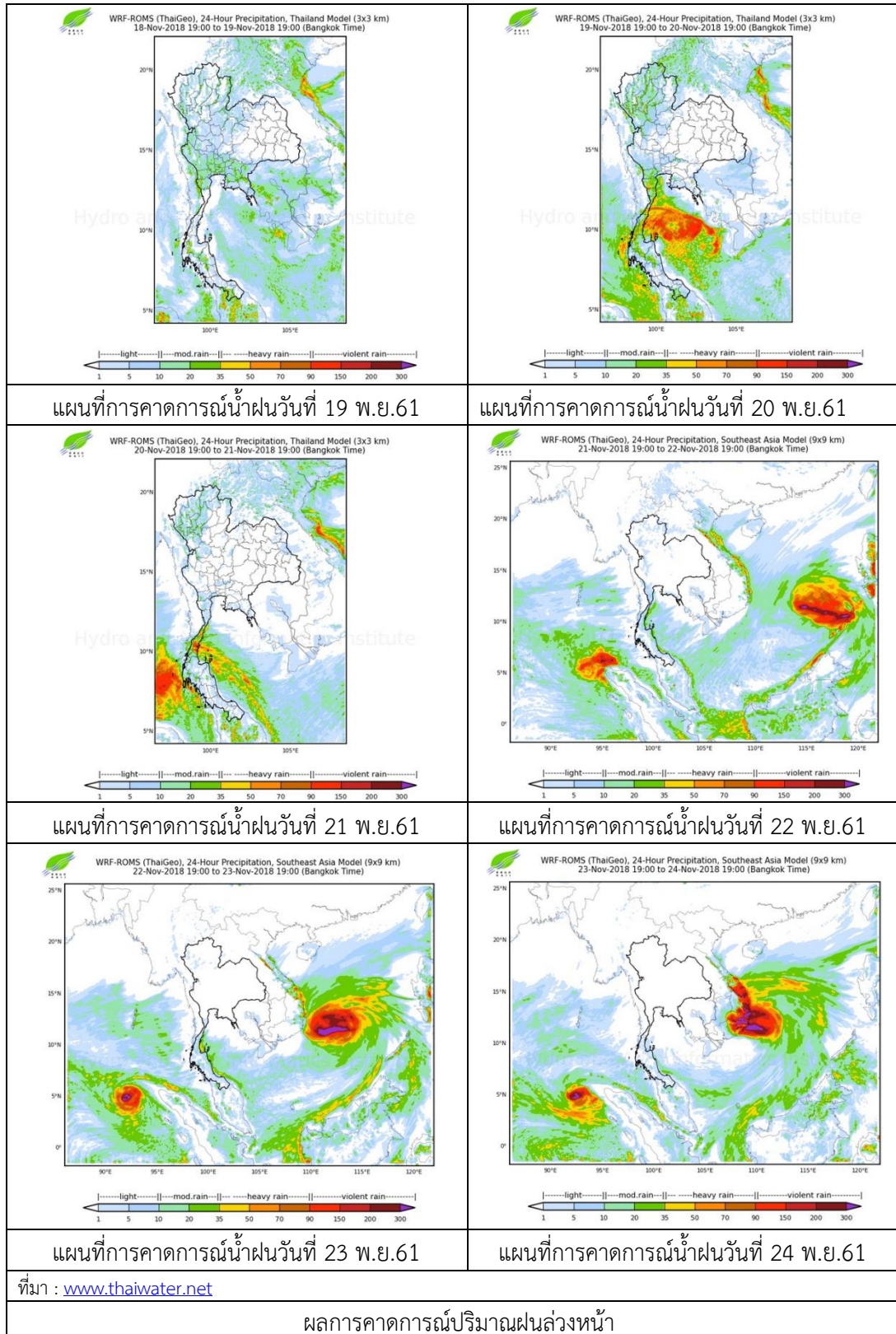
ลำดับ	สถานี	19 พ.ย. 2561
1	อ.เมือง จ.น่าน	0.2
2	อ.เมือง จ.อุตรดิตถ์	<b>46.9</b>
3	อ.ศรีสำโรง จ.สุโขทัย	2.1
4	อ.นครไทย จ.พิษณุโลก	<b>41.0</b>

หมายเหตุ “ฝน” คือ ฝนวัดปริมาณไม่ได้ (ต่ำกว่า 0.1 มิลลิเมตร)



ภาพเรดาร์ตรวจอากาศ “พิษณุโลก” ณ วันที่ 19 พฤศจิกายน 2561 (ที่มา : กรมอุตุนิยมวิทยา)

สถานการณ์น้ำฝน



**3) ข้อมูลปริมาณน้ำในลำน้ำ**

ปัจจุบันสถานการณ์น้ำในลุ่มน้ำยมอยู่ในภาวะปกติ ระดับน้ำในลำน้ำส่วนใหญ่มีแนวโน้มทรงตัว และสถานการณ์น้ำในลำน้ำน่านอยู่ในภาวะปกติ ระดับน้ำในลำน้ำส่วนใหญ่มีแนวโน้มทรงตัว

สถานการณ์น้ำท่า (15 - 19 พ.ย. 2561 ที่มา: กรมชลประทาน)

สถานี	แม่น้ำ	อำเภอ	จังหวัด	ระดับตลิ่ง	พฤษภาคม	ตุลาคม	เสาร์	อาทิตย์	จันทร์
				ปริมาณน้ำ (ลบ.ม./วิ.)	15 พ.ย.	16 พ.ย.	17 พ.ย.	18 พ.ย.	19 พ.ย.
Y.14	ยม	ศรีสัชนาลัย	สุโขทัย	12.00	1.68	1.68	1.72	1.65	1.60
				2,319	64.68	64.68	66.60	63.28	61.00
Y.16	ยม	บางระกำ	พิษณุโลก	7.00	4.46	1.30	1.30	1.30	1.34
				207.0	***	***	***	***	***
Y.5	ยม	โพทะเล	พิจิตร	8.25	3.92	3.74	3.64	3.96	3.90
				652	150.40	143.00	139.00	***	***
N.60	น่าน	ตรอน	อุตรดิตถ์	9.70	1.88	1.67	1.95	1.55	1.70
				2,055	300.40	279.10	307.80	267.50	282.00
N.27A	น่าน	พรหม พิราม	พิษณุโลก	9.17	2.76	2.59	2.39	2.59	2.70
				476	238.80	228.00	215.90	228.00	234.90
N.7A	น่าน	บางมูลนาก	พิจิตร	10.78	3.12	3.13	3.18	3.23	3.21
				1,152	225.00	225.80	229.80	233.80	232.20

\*\*\* ยังไม่ได้รับรายงาน



สถานีสะพานพระแม่ย่า อ.เมือง จ.สุโขทัย  
(ลุ่มน้ำยม)



สถานีสะพานเฉลิมพระเกียรติ อ.บางมูลนาก จ.พิจิตร  
(ลุ่มน้ำน่าน)

ปริมาณน้ำในลำน้ำในพื้นที่ลุ่มน้ำยมและน่าน

**4) สรุป**

- สถานการณ์น้ำในลุ่มน้ำยมอยู่ในภาวะปกติ (ระดับน้ำต่ำกว่าระดับตลิ่งต่ำสุด) ระดับน้ำในลำน้ำส่วนใหญ่มีแนวโน้มทรงตัว

- สถานการณ์น้ำในลุ่มน้ำน่านอยู่ในภาวะปกติ (ระดับน้ำต่ำกว่าระดับตลิ่งต่ำสุด) ระดับน้ำในลำน้ำส่วนใหญ่มีแนวโน้มทรงตัว