



# รายงานการเฝ้าระวังติดตามสถานการณ์น้ำ ๒๔ ชั่วโมง

ศูนย์ป้องกันวิกฤติน้ำ กรมทรัพยากรน้ำ กระทรวงทรัพยากรธรรมชาติและสิ่งแวดล้อม  
โทรศัพท์ ๐ ๒๒๙๘ ๖๖๓๑ โทรสาร ๐ ๒๒๙๘ ๖๖๒๙ <http://www.dwr.go.th>

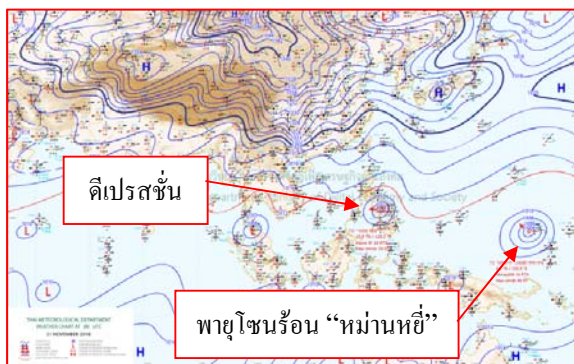
รายงานฉบับที่ ๖๔๗/๒๕๖๑ เวลา ๑๕.๐๐ น. วันที่ ๒๑ พฤศจิกายน ๒๕๖๑  
เรื่อง รายงานการเฝ้าระวังติดตามสถานการณ์น้ำ ๒๔ ชั่วโมง  
เรียนร.มว.ทส. เลขานุการ ร.มว.ทส.ปท.ทส. รอง ปท.ทส. อท.น. รอง อท.น. และหน่วยงานที่เกี่ยวข้อง

กรมทรัพยากรน้ำขอรายงานการเฝ้าระวังและติดตามสถานการณ์น้ำ ประจำวันที่ ๒๑ พฤศจิกายน ๒๕๖๑ ดังนี้

## ๑. สภาวะอากาศ เวลา ๑๒.๐๐ น. (ที่มา: กรมอุตุนิยมวิทยา)

พยากรณ์อากาศ ๒๔ ชั่วโมงข้างหน้า บริเวณภาคใต้ตั้งแต่จังหวัดสุราษฎร์ธานีลงไปมีฝนตกหนักถึงหนักมากบางแห่ง ขอให้ประชาชนบริเวณดังกล่าวระวังอันตรายจากฝนตกหนักและฝนที่ตกสะสม ต่อไปอีก ๑ วัน อาจทำให้เกิดน้ำท่วมฉับพลันและน้ำป่าไหลหลากไว้ด้วย ส่วนบริเวณอ่าวไทยและทะเลอันดามัน มีคลื่นสูงประมาณ ๒ เมตร ขอให้ชาวเรือเดินเรือด้วยความระมัดระวังจนถึงวันที่ ๒๒ พ.ย. ๖๑ สำหรับบริเวณภาคเหนือ ภาคตะวันออกเฉียงเหนือ ภาคกลาง และภาคตะวันออกมีปริมาณฝนลดลง แต่บริเวณภาคเหนือตอนบน และภาคตะวันออกเฉียงเหนือตอนบน ยังคงมีอากาศเย็นในตอนเช้า

อนึ่ง ในช่วงวันที่ ๒๒-๒๔ พ.ย. ๖๑ บริเวณความกดอากาศสูงกำลังปานกลางอีกระลอกหนึ่งจากประเทศจีนจะแผ่เสริมลงมาปกคลุมประเทศไทยตอนบนและทะเลจีนใต้ จะทำให้ประเทศไทยตอนบนมีฝนฟ้าคะนองบางแห่ง หลังจากนั้นจะมีอากาศเย็น อุณหภูมิจะลดลงกับมีลมแรง โดยภาคเหนือและภาคตะวันออกเฉียงเหนือ อุณหภูมิจะลดลง ๒-๔ องศาเซลเซียส ส่วนภาคกลาง ภาคตะวันออก รวมทั้งกรุงเทพมหานครและปริมณฑล อุณหภูมิจะลดลง ๑-๓ องศาเซลเซียส สำหรับมรสุมตะวันออกเฉียงเหนือที่พัดปกคลุมบริเวณอ่าวไทยและภาคใต้จะมีกำลังแรงขึ้น ทำให้ภาคใต้มีฝนตกต่อเนื่อง ส่วนคลื่นลมบริเวณอ่าวไทยและทะเลอันดามันมีกำลังปานกลาง

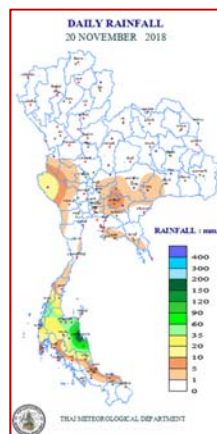


แผนที่อากาศ วันที่ ๒๑ พ.ย. ๒๕๖๑ เวลา ๐๗.๐๐ น.



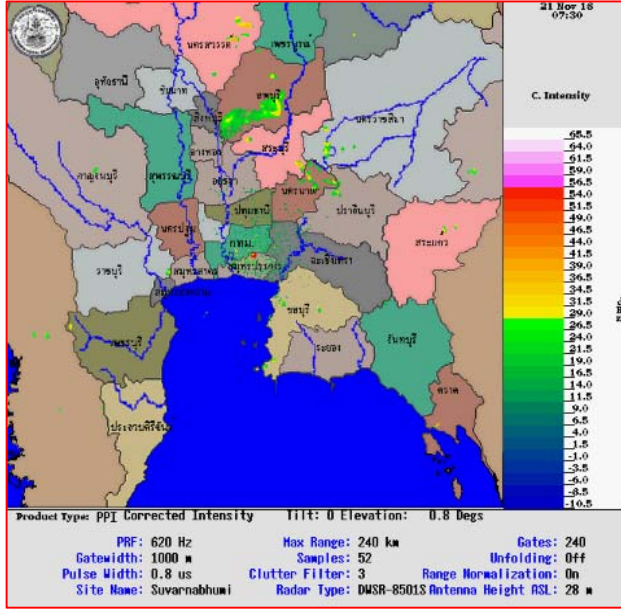
ภาพถ่ายดาวเทียม วันที่ ๒๑ พ.ย. ๒๕๖๑ เวลา ๑๓.๐๐ น.

## ๒. ปริมาณฝนสะสม ณ เวลา ๐๗.๐๐ น. (เมื่อวาน) - ๐๗.๐๐ น. (วันนี้) (ที่มา: กรมอุตุนิยมวิทยา)

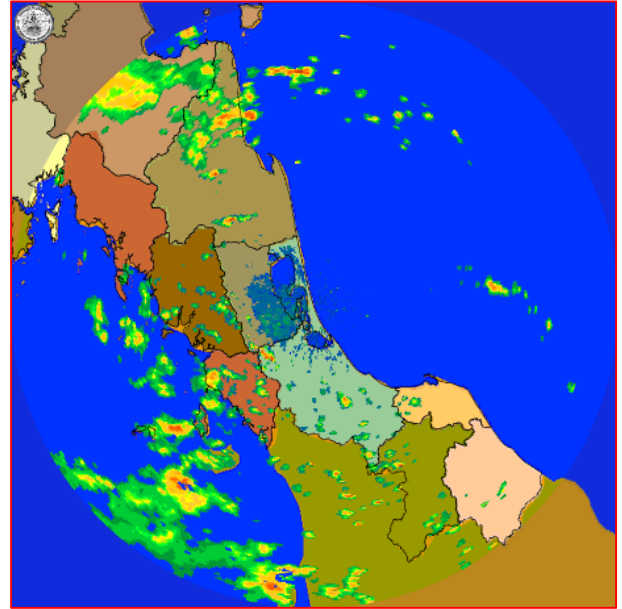


จุดตรวจวัด	ปริมาณฝน (มม.)
จ.นครศรีธรรมราช	๒๑๔.๙
จ.นครศรีธรรมราช (สกข.)	๑๑๖.๙
จ.สุราษฎร์ธานี	๔๕.๙
จ.ระนอง	๔๔.๘
จ.สุราษฎร์ธานี (เกาะสมุย)	๔๔.๒
จ.สุราษฎร์ธานี (สกข.)	๓๙.๐
จ.ชลบุรี (สัตหีบ)	๓๓.๗

๓.เรดาร์ตรวจอากาศ ณ วันที่ ๒๑ พฤศจิกายน ๒๕๖๑ (ที่มา: กรมอุตุนิยมวิทยา)



สถานีสุวรรณภูมิเวลา ๑๔.๓๐ น.



สถานีสีติงพระ เวลา ๑๔.๓๐ น.

จากเรดาร์ตรวจอากาศจะพบว่ามีกลุ่มเมฆฝนกระจายบริเวณภาคเหนือ ภาคกลาง ภาคตะวันออก และภาคใต้ของประเทศไทย

๔.สถานการณ์น้ำในอ่างเก็บน้ำขนาดใหญ่ ณ วันที่ ๒๑ พฤศจิกายน ๒๕๖๑(ที่มา: กรมชลประทาน)

สภาพน้ำในอ่างเก็บน้ำขนาดใหญ่ปริมาณน้ำในอ่างฯ ๕๗,๒๓๑ ล้าน ลบ.ม. คิดเป็นร้อยละ ๘๑ (ปริมาณน้ำใช้การได้ ๓๓,๖๘๘ ล้าน ลบ.ม. คิดเป็นร้อยละ ๗๑) ปริมาณน้ำในอ่างฯ เทียบกับปี ๒๕๖๐ (๕๙,๘๗๓ ล้าน ลบ.ม. คิดเป็นร้อยละ ๘๔) น้อยกว่าปี ๒๕๖๐ จำนวน ๒,๖๔๒ ล้าน ลบ.ม. ปริมาณน้ำไหลลงอ่างฯ จำนวน ๖๐.๑๖ ล้าน ลบ.ม.ปริมาณน้ำระบายจำนวน ๑๑๐.๕๙ ล้าน ลบ.ม. สามารถรับน้ำได้อีก ๑๓,๗๑๙ ล้าน ลบ.ม.

อ่างเก็บน้ำ	ปริมาณน้ำในอ่าง		ปริมาณน้ำใช้การได้		ปริมาณน้ำไหลลงอ่าง		ปริมาณน้ำระบาย		ปริมาณน้ำรับได้อีก (ล้าน ม. <sup>๓</sup> ) (ความจุที่ รนส.- ปริมาณน้ำปัจจุบัน)
	ปริมาณ (ล้าน ม. <sup>๓</sup> )	% น้ำเก็บกัก	ปริมาณ (ล้าน ม. <sup>๓</sup> )	% น้ำใช้การ	วันนี้ (ล้าน ม. <sup>๓</sup> )	เมื่อวาน (ล้าน ม. <sup>๓</sup> )	วันนี้ (ล้าน ม. <sup>๓</sup> )	เมื่อวาน (ล้าน ม. <sup>๓</sup> )	
๑.ภูมิพล	๙,๗๔๑	๗๒	๕,๙๔๑	๖๑	๑๓.๘๑	๑๑.๔๙	๑๘.๔๐	๑๘.๔๐	๓,๗๒๑
๒.สิริกิติ์	๘,๑๘๑	๘๖	๕,๓๓๑	๘๐	๗.๙๙	๘.๐๗	๒๑.๕๙	๒๑.๖๙	๒,๓๒๗
๓.จุฬารามณ์	๑๑๗	๗๑	๘๐	๖๓	๑.๗๑	๐.๙๔	๐.๐๐	๐.๐๐	๖๔
๔.อุบลรัตน์	๘๓๕	๓๔	๒๕๔	๑๔	๑.๖๒	๐.๐๐	๐.๕๐	๐.๕๘	๓,๘๐๕
๕.ลำปาว	๑,๒๑๖	๖๑	๑,๑๑๖	๕๙	๐.๐๐	๑.๔๕	๑.๔๗	๑.๔๕	๑,๒๓๔
๖.สิรินธร	๑,๓๕๑	๖๙	๕๑๙	๔๖	๐.๐๐	๐.๐๐	๑.๓๗	๐.๖๖	๖๑๕
๗.ป่าสักชลสิทธิ์	๗๑๓	๗๔	๗๑๐	๗๔	๐.๐๐	๒.๒๐	๒.๑๙	๒.๒๐	๒๔๗
๘.ศรีนครินทร์	๑๖,๔๐๒	๙๒	๖,๑๓๗	๘๒	๑๐.๖๖	๑๑.๗๑	๑๒.๗๐	๑๑.๙๘	๒,๓๖๘
๙.วีรลภรณ์	๗,๖๓๓	๘๖	๔,๖๒๑	๗๙	๔.๑๕	๓.๐๓	๑๔.๐๔	๑๒.๙๒	๓,๓๖๗
๑๐.ขุนด่านปราการชล	๒๑๕	๙๖	๒๑๐	๙๖	๐.๒๗	๐.๑๘	๑.๐๕	๐.๙๒	๑๐
๑๑.รัชชประภา	๔,๘๐๐	๘๕	๓,๔๔๘	๘๐	๓.๘๗	๕.๔๔	๕.๑๔	๕.๐๖	๑,๓๔๔
๑๒.บางบาล	๙๕๒	๖๕	๖๗๖	๕๗	๓.๖๕	๖.๗๐	๗.๐๑	๖.๖๐	๖๓๘

๕.สถานการณ์น้ำในประเทศ ณ วันที่ ๑๘ - ๒๑ พฤศจิกายน ๒๕๖๑ (ที่มา: กรมชลประทาน)

สถานี	แม่น้ำ	อำเภอ	จังหวัด	ระดับตลิ่ง (ม.รทก.)	ระดับน้ำ (ม.รทก.)				แนวโน้ม	เปรียบเทียบระดับตลิ่ง
					อาทิตย์	จันทร์	อังคาร	พุธ		
					๑๘ พ.ย.	๑๙ พ.ย.	๒๐ พ.ย.	๒๑ พ.ย.		
P.๑	ปิง	เมือง	เชียงใหม่	๓.๗๐	๑.๓๗	๑.๓๔	๑.๓๓	๑.๓๗	เพิ่มขึ้น	-๒.๓๓
W.๑C	วัง	เมือง	ลำปาง	๕.๒๐	๐.๐๕	-๐.๑๘	-๐.๒๐	๐.๓๗	เพิ่มขึ้น	-๔.๘๓
Y.๑๖	ยม	บางระกำ	พิษณุโลก	๗.๓๐	๑.๓๐	๑.๓๔	๒.๒๙	๑.๗๗	ลดลง	-๕.๕๓
N.๗A	น่าน	เมือง	พิจิตร	๙.๘๗	๓.๒๓	๓.๒๑	๓.๒๘	๓.๓๙	เพิ่มขึ้น	-๖.๔๘
C.๒	เจ้าพระยา	เมือง	นครสวรรค์	๒๖.๒๐	๑๘.๖๒	๑๘.๖๘	๑๘.๗๓	๑๘.๗๐	ลดลง	-๗.๕๐
C.๑๓	เจ้าพระยา	สรรพยา	ชัยนาท	๑๖.๓๔	๕.๙๐	๕.๙๐	๕.๙๐	๕.๙๐	ทรงตัว	-๑๐.๔๔
M.๖A	มูล	สตึก	บุรีรัมย์	๖.๐๐	๑.๔๒	๑.๕๐	๑.๔๗	๑.๓๑	ลดลง	-๔.๖๙
M.๗	มูล	เมือง	อุบลราชธานี	๗.๐๐	๒.๔๙	๒.๔๙	๒.๕๑	๒.๔๗	ลดลง	-๔.๕๓
M.๑๙๑	ลำตะคอง	เมือง	นครราชสีมา	๓.๐๐	๐.๙๗	๐.๙๑	๐.๘๘	๐.๘๖	ลดลง	-๒.๑๔
M.๖๙	ลำเซบก	โครงการพิเศษ	อุบลราชธานี	๗.๓๐	๕.๕๗	๕.๕๙	๕.๕๙	๕.๕๘	ลดลง	-๑.๗๒
X.๖๔	คลองท่าแซะ	ท่าแซะ	ชุมพร	๑๗.๑๓	๙.๗๑	๑๐.๐๑	๙.๙๐	๘.๕๒	ลดลง	-๘.๖๑
X.๑๔๙	คลองกลาย	นบพิตำ	นครศรีธรรมราช	๓๓.๙๖	๒๙.๑๘	๒๙.๓๐	๒๙.๒๓	๒๙.๕๕	เพิ่มขึ้น	-๔.๔๑
X.๒๗๔	แม่น้ำโก-ลก	แว้ง	นราธิวาส	๒๔.๑๘	๑๘.๙๘	๑๘.๘๙	๑๘.๘๐	๑๘.๗๖	ลดลง	-๕.๔๒
X.๓๗A	แม่น้ำตาปี	พระแสง	สุราษฎร์ธานี	๑๑.๗๐	๗.๒๑	๗.๘๐	๗.๗๔	๗.๕๖	ลดลง	-๔.๒๔

\*\*\* ยังไม่ได้รับรายงาน

๖.สถานการณ์น้ำในพื้นที่ลุ่มน้ำโขง ณ วันที่ ๑๙ พฤศจิกายน ๒๕๖๑ (ที่มา: Mekong River Commission (MRC))

สถานี	ปริมาณฝน ๒๔ ชม. (มม)	ระดับอ้างอิง (ม.รทก.)	ระดับตลิ่ง (ม.)	ระดับน้ำ (ม.) ๑๙ พ.ย.	เปรียบเทียบระดับตลิ่ง	ระดับน้ำคาดการณ์ (ม.)			แนวโน้ม
						๒๐ พ.ย.	๒๑ พ.ย.	๒๒ พ.ย.	
อ.เชียงแสน จ.เชียงราย	๐.๐	๓๕๗.๑๑๐	๑๒.๘๐	๓.๐๕	-๙.๗๕	๓.๐๘	๓.๐๕	๓.๐๓	เพิ่มขึ้น
อ.เชียงคาน จ.เลย	๒.๐	๑๙๔.๑๑๘	๑๖.๐๐	๖.๖๘	-๙.๓๒	๖.๘๒	๖.๘๗	๖.๙๓	เพิ่มขึ้น
อ.เมือง จ.หนองคาย	๐.๕	๑๕๓.๖๔๘	๑๒.๒๐	๓.๗๒	-๘.๔๘	๓.๖๒	๓.๗๗	๓.๘๗	ลดลง
อ.เมือง จ.นครพนม	๐.๐	๑๓๐.๙๖๑	๑๒.๐๐	๓.๑๙	-๘.๘๑	๓.๑๖	๓.๑๔	๓.๑๐	ลดลง
อ.เมือง จ.มุกดาหาร	๐.๐	๑๒๔.๒๑๙	๑๒.๕๐	๓.๔๐	-๙.๑๐	๓.๓๒	๓.๓๐	๓.๒๘	ลดลง
อ.โง้งจันทน์ จ.อุบลราชธานี	๐.๐	๘๙.๐๓๐	๑๔.๕๐	๓.๙๕	-๑๐.๕๕	๓.๗๖	๓.๖๑	๓.๕๓	ลดลง

\*\*\*เนื่องจากปัจจุบันสถานการณ์น้ำน้อย MRC จึงมีการปรับปรุงข้อมูลเป็นรายสัปดาห์

๖.สถานการณ์เตือนภัย Early Warning ณ วันที่ ๒๑ พฤศจิกายน ๒๕๖๑ (ที่มา: สำนักวิจัย พัฒนาและอุทกวิทยา กรมทรัพยากรน้ำ) [เวลา ๐๘.๐๐ น. - ๑๕.๐๐ น. (วันนี้)]

การแจ้งเตือน	สถานี	การแจ้งเตือน
<b>เตือนสีแดง (อพยพ)</b>	บ้านสระบัว ต.ลำพูน อ.บ้านนาสาร จ.สุราษฎร์ธานี บ้านปากลง ต.กรุงชิง อ.นบพิตำ จ.นครศรีธรรมราช บ้านพิต้า ต.กรุงชิง อ.นบพิตำ จ.นครศรีธรรมราช บ้านหัวโคก ต.นบพิตำ อ.นบพิตำ จ.นครศรีธรรมราช บ้านสำนักเนียน ต.เขาน้อย อ.สิชล จ.นครศรีธรรมราช บ้านน้ำฉา ต.เทพราช อ.สิชล จ.นครศรีธรรมราช บ้านผื่นบน ต.เทพราช อ.สิชล จ.นครศรีธรรมราช	ปริมาณฝนสะสม ๑๒ ชั่วโมง ๑๔๔.๐ มิลลิเมตร ปริมาณฝนสะสม ๑๒ ชั่วโมง ๑๙๗.๐ มิลลิเมตร ปริมาณฝนสะสม ๑๒ ชั่วโมง ๑๔๔.๐ มิลลิเมตร ปริมาณฝนสะสม ๑๒ ชั่วโมง ๑๕๑.๐ มิลลิเมตร ปริมาณฝนสะสม ๑๒ ชั่วโมง ๑๗๓.๐ มิลลิเมตร ปริมาณฝนสะสม ๑๒ ชั่วโมง ๑๔๔.๕ มิลลิเมตร ปริมาณฝนสะสม ๑๒ ชั่วโมง ๑๕๑.๐ มิลลิเมตร
<b>เตือนสีเหลือง (เตือนภัย)</b>	บ้านสวนปราง ต.คลองสระ อ.กาญจนดิษฐ์ จ.สุราษฎร์ธานี	ปริมาณฝนสะสม ๑๒ ชั่วโมง ๑๑๗.๐ มิลลิเมตร
<b>เตือนสีเขียว (เฝ้าระวัง)</b>	บ้านในทับ ต.พรหมโลก อ.พรหมคีรี จ.นครศรีธรรมราช	ปริมาณฝนสะสม ๑๒ ชั่วโมง ๙๙.๐ มิลลิเมตร

\*\*\*สำนักงานทรัพยากรน้ำภาคที่เกี่ยวข้องได้ดำเนินการแจ้งอาสาสมัครและเครือข่าย รวมถึงหน่วยงานที่เกี่ยวข้องในพื้นที่เสี่ยงภัยแล้ว

### ๗.สถานการณ์ธรณีพิบัติภัย ณ วันที่ ๒๑ พฤศจิกายน ๒๕๖๑ (ที่มา : กรมทรัพยากรธรณี)

เนื่องจากในพื้นที่เสี่ยงภัยดินถล่ม มีฝนตกหนักต่อเนื่อง โดยเฉพาะจังหวัดสุราษฎร์ธานีและนครศรีธรรมราช ศูนย์ปฏิบัติการธรณีพิบัติภัย จึงได้ทำการเฝ้าระวังและติดตามสถานการณ์พิบัติภัยดินถล่มและน้ำป่าไหลหลากเป็นพิเศษ และจะทำการแจ้งอาสาสมัครเครือข่ายในพื้นที่เสี่ยงภัยต่อไป

### ๘.เหตุการณ์วิกฤตน้ำปัจจุบัน ณ วันที่ ๒๑ พฤศจิกายน ๒๕๖๑ [เวลา ๐๘.๐๐ น. - ๑๕.๐๐ น. (วันนี้)]

จ.นครศรีธรรมราช - หย่อมความกดอากาศต่ำกำลังแรง ซึ่งอ่อนกำลังมาจากพายุโทรจิก ได้เข้าสู่ จ.นครศรีธรรมราช ตั้งแต่ช่วงค่ำของวานนี้ ส่งผลให้ฝนตกอย่างหนักต่อเนื่องตลอดทั้งคืน ทำให้พื้นที่ตัวเมืองนครศรีธรรมราช หลายจุดเกิดน้ำท่วมขัง หลายเส้นทางโดยเฉพาะถนนกะโรม และในตัวเมืองนครศรีธรรมราช ถนนเชื่อมต่อระหว่างถนนศรีธรรมโศก และถนนพัฒนาการคูขวาง รถเล็กไม่สามารถใช้การได้ บางเส้นทางต้องถูกปิดการจราจรไปโดยปริยาย ปริมาณฝนสะสมหลายจุดเกือบ ๑๐๐ มิลลิเมตร ขณะที่ป้องกันบรรเทาสาธารณภัยจังหวัดนครศรีธรรมราช ได้ออกประกาศแจ้งเตือนประชาชนในพื้นที่เสี่ยง โดยเฉพาะชุมชนที่อาศัยอยู่ริมเชิงเขา ริมธารน้ำจากภูเขาให้เพิ่มความระมัดระวัง และอันตรายจากน้ำป่าไหลหลาก

### ๙.สถานการณ์อุทกภัย ณ วันที่ ๒๑ พฤศจิกายน ๒๕๖๑ (ที่มา : กรมป้องกันและบรรเทาสาธารณภัย)

ไม่มีสถานการณ์

### ๑๐.การคาดหมายลักษณะอากาศ ๗ วันข้างหน้า (ระหว่างวันที่ ๒๑ - ๒๗ พฤศจิกายน ๒๕๖๑)

ในช่วงวันที่ ๒๑-๒๒ พ.ย. ประเทศไทยตอนบนมีอากาศเย็นกับมีหมอกในตอนเช้า กับมีฝนเล็กน้อยบางแห่ง สำหรับภาคใต้ยังคงมีฝนตกหนักบางพื้นที่ สำหรับบริเวณอ่าวไทยมีคลื่นสูงประมาณ ๒ เมตร ส่วนในช่วงวันที่ ๒๓-๒๗ พ.ย. ประเทศไทยตอนบนจะมีฝนฟ้าคะนองเกิดขึ้นในระยะแรก หลังจากนั้นอุณหภูมิจะลดลง ๔-๖ องศาเซลเซียส ในภาคเหนือและภาคตะวันออกเฉียงเหนือ สำหรับภาคใต้มีฝนตกต่อเนื่อง

### ๑๑.โครงการพัฒนาแหล่งน้ำ (สำนักอนุรักษ์และฟื้นฟูแหล่งน้ำกรมทรัพยากรน้ำ ข้อมูล ณ วันที่ ๑๒ พฤศจิกายน ๒๕๖๑)

ลำดับที่	ชื่อโครงการ	พื้นที่ดำเนินการ				ความจุเก็บกัก (ล้าน ลบ.ม.)	ปริมาณปัจจุบัน (ล้าน ลบ.ม.)
		ตำบล	อำเภอ	จังหวัด	ลุ่มน้ำหลัก		
๑	โครงการอนุรักษ์ฟื้นฟูแหล่งน้ำห้วยไม้เต็ง		บ้านคา,สวนผึ้ง	ราชบุรี	แม่กลอง	วางท่อผันน้ำ	-
๒	โครงการอนุรักษ์ฟื้นฟูแหล่งน้ำหนองเขมหลวง	ต.แม่ปู้	แม่พริก	ลำปาง	วัง	๒.๖๙	๐.๑๙
๓	โครงการอนุรักษ์ฟื้นฟูแหล่งน้ำทุ่งกระเด็น	เยี้ยปราสาท,ท่าโพธิ์, ทุ่งกระเด็น, ทุ่งตาด	หนองกี่	บุรีรัมย์	มูล	๘.๖๓	๔.๙๓
๔	โครงการอนุรักษ์ฟื้นฟูแหล่งน้ำบึงกิว (บึงจิว)	ธงธานี,บึงนคร	ธวัชบุรี	ร้อยเอ็ด	ชี	๔.๘๖	๓.๘๙
๕	โครงการอนุรักษ์ฟื้นฟูแหล่งน้ำหนองตีนคอย	สามเงา,ยกกระบัตร	สามเงา	ตาก	วัง	๕.๕๐	๖.๑๓
๖	โครงการอนุรักษ์ฟื้นฟูแหล่งน้ำหนองบัวพระเจ้าหลวง	เชิงคอย	ดอกสะเก็ด	เชียงใหม่	ปิง	๐.๔๕	๐.๔๔
๗	โครงการอนุรักษ์ฟื้นฟูแหล่งน้ำคลองพระปรอง		กบินทร์บุรี	ปราจีนบุรี	ปราจีนบุรี	ก่อสร้างฝาย	-
๘	โครงการอนุรักษ์ฟื้นฟูแหล่งน้ำหนองบัวลอย	แม่ยม	เมือง	แพร่	ยม	๒.๕๐	๒.๒๑
๙	โครงการอนุรักษ์ฟื้นฟูแหล่งน้ำคลองหลุมทองกลาง	สิงหนาท	ลาดบัวหลวง	พระนครศรีอยุธยา	เจ้าพระยา	-	-
๑๐	โครงการอนุรักษ์ฟื้นฟูแหล่งน้ำบึงสีไฟ		เมือง	พิจิตร	น่าน	๐.๖๐	๐.๕๑
๑๑	โครงการอนุรักษ์ฟื้นฟูแหล่งน้ำพื้นที่บางระกำ		บางระกำ	พิษณุโลก	ยม	๒.๐๑	๑.๔๔
๑๒	โครงการอนุรักษ์ฟื้นฟูแหล่งน้ำห้วยหลวง-หนองหายฯ		กุมภวาปี	อุดรธานี	ชี	๑๐๗.๘๗	๘๕.๓๗
๑๓	โครงการอนุรักษ์ฟื้นฟูแหล่งน้ำโครงการลำน้ำอิง		แม่ใจ,เมือง	พะเยา	โขง	๑.๐๓	๐.๗๔
๑๔	โครงการอนุรักษ์ฟื้นฟูแหล่งน้ำหนองลาดควาย	นาแด้	คำตากกล้า	สกลนคร	โขง	๓.๔๕	๔.๖๓
๑๕	โครงการอนุรักษ์ฟื้นฟูแหล่งน้ำแจะแม่ (พื้นที่แก้มลิงบึงเชียงตึก)	แจะแม่,ในเมือง	เมือง	อุบลราชธานี	มูล	๒.๐๐	๑.๓๑
	รวม					๑๔๑.๕๙	๑๑๑.๘๐

\*\*\*มีการปรับปรุงข้อมูลราย ๒ สัปดาห์

### ๑๒. การช่วยเหลือเพื่อบรรเทาสถานการณ์ภัยแล้ง (กรมทรัพยากรน้ำ)

สรุปการสูบน้ำ และบริการน้ำดื่ม เพื่อช่วยเหลือสถานการณ์ภัยแล้ง ตั้งแต่ ๒๙ ตุลาคม - ๒๑ พฤศจิกายน พ.ศ. ๒๕๖๑

หน่วยงาน	จังหวัด	ปริมาณสูบน้ำ (ลบ.ม.)	ปริมาณแจกจ่ายน้ำ (ลิตร)	ประโยชน์ที่ได้รับ		
				อุปโภค-บริโภค		
				ครัวเรือน	ประชากร	พื้นที่
ภาค ๒	นครสวรรค์	๑๗๙,๘๒๐	-	-	-	๑,๐๐๐
	อุทัยธานี	๒๓๙,๗๖๐	-	-	-	๒,๐๐๐
ภาค ๔	ขอนแก่น	๔๖๗,๔๔๐	-	๗๘๗	๓,๖๗๓	-
	มหาสารคาม	๒๘,๐๐๐	-	๘๘	๕๒๑	-
	ร้อยเอ็ด	๙,๖๐๐	-	-	-	-
ภาค ๕	บุรีรัมย์	๒๙๓,๒๐๐	-	๘๕๖	๓,๗๒๘	-
	นครราชสีมา	๑๒๐,๗๕๐	-	๗๙๙	๒,๙๖๑	-
ภาค ๖	ปราจีนบุรี	๑๙๒,๐๐๐	-	๒๕๑	๘๒๐	๑,๖๕๐
ภาค ๙	อุตรดิตถ์	-	๑๒๕	๘๕๒	๒,๓๐๐	-
		๑,๕๓๐,๕๗๐	๑๒๕	๓,๖๓๓	๑๔,๐๐๓	๔,๖๕๐

### ๑๓. การช่วยเหลือเพื่อบรรเทาสถานการณ์อุทกภัย (กรมทรัพยากรน้ำ)

สรุปการสูบน้ำ และบริการน้ำดื่ม เพื่อช่วยเหลือสถานการณ์อุทกภัย ตั้งแต่ ๒๙ ตุลาคม - ๒๑ พฤศจิกายน พ.ศ. ๒๕๖๑

หน่วยงาน	จังหวัด	ปริมาณสูบน้ำ (ลบ.ม.)	ปริมาณแจกจ่ายน้ำ (ลิตร)	ประโยชน์ที่ได้รับ		
				อุปโภค-บริโภค		
				ครัวเรือน	ประชากร	พื้นที่
ภาค ๗	เพชรบุรี	๙,๗๒๐	-	๒,๖๐๐	๑๑,๐๐๐	-
	นครปฐม	๒๔,๓๐๐	-	๑๕๐	๘๐๐	๑,๐๐๐
ภาค ๘	ชุมพร	๒,๔๐๐	-	๓๕	๑๒๐	๑๕
	ภูเก็ต	๓,๒๐๐	-	๙๘๐	๔,๒๒๕	๕,๖๐๐
	สุราษฎร์ธานี	๑,๖๐๐	-	๑๐	๓๐	๑๕๐
		๔๑,๒๒๐	-	๓,๗๗๕	๑๖,๑๗๕	๖,๗๖๕

จึงเรียนมาเพื่อโปรดทราบ

นายสุวัฒน์ เปี่ยมปัจจัย  
อธิบดีกรมทรัพยากรน้ำ