

# รายงานสถานการณ์น้ำลุ่มน้ำบางปะกง-ปราจีนบุรี

## วันที่ 22 พฤศจิกายน 2561

### 1) สภาพภูมิอากาศ (ที่มา: กรมอุตุนิยมวิทยา)

#### ลักษณะอากาศทั่วไป

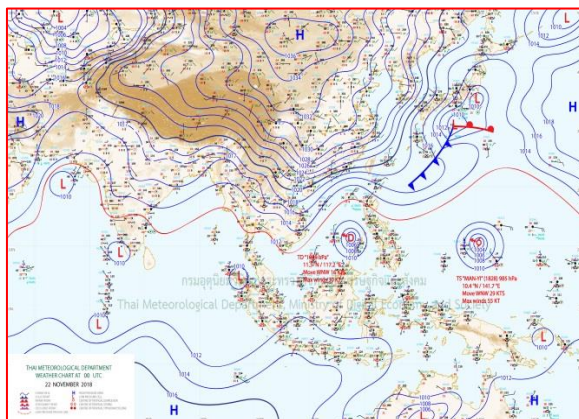
พยากรณ์อากาศ 24 ชั่วโมงข้างหน้า บริเวณภาคใต้มีฝนลดลง สำหรับบริเวณภาคเหนือ ภาคตะวันออกเฉียงเหนือ ภาคกลาง และภาคตะวันออก มีฝนได้บางพื้นที่ และอุณหภูมิลดลง 1-3 องศาเซลเซียส

อนึ่ง พายุดีเปรสชันบริเวณทางตอนใต้ของประเทศฟิลิปปินส์ ได้เคลื่อนสู่ทะเลจีนใต้ตอนกลางแล้ว มีแนวโน้มจะทวีกำลังแรงขึ้นเป็นพายุโซนร้อน และคาดว่าจะเคลื่อนขึ้นฝั่งทางตอนใต้ของประเทศเวียดนาม ในช่วงวันที่ 24-27 พ.ย. และจะอ่อนกำลังลงอย่างรวดเร็วเป็นพายุดีเปรสชัน และหย่อมความกดอากาศต่ำตามลำดับ

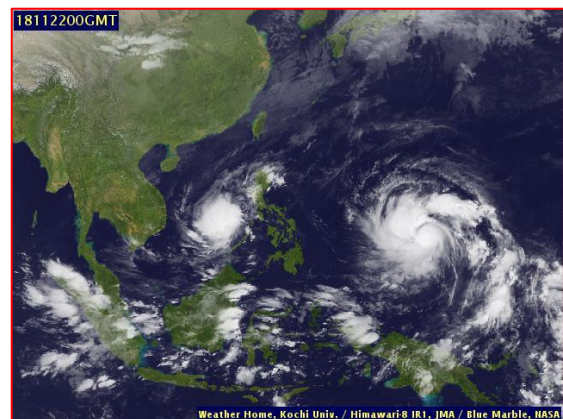
ลักษณะสำคัญทางอุตุนิยมวิทยา บริเวณความกดอากาศสูงกำลังปานกลางอีกระลอกหนึ่งจากประเทศจีน ได้แผ่ลงมาปกคลุมบริเวณประเทศจีนตอนใต้และประเทศเวียดนามตอนบนแล้ว คาดว่าจะแผ่ลงมาปกคลุมประเทศไทยตอนบนและทะเลจีนใต้ ในวันพรุ่งนี้ (23 พ.ย. 2561) ลักษณะเช่นนี้ทำให้ประเทศไทยตอนบนมีฝนฟ้าคะนองเกิดขึ้นในระยะแรก หลังจากนั้นจะมีอากาศเย็น อุณหภูมิลดลง 1-3 องศาเซลเซียส กับมีลมแรง สำหรับมรสุมตะวันออกเฉียงเหนือที่พัดปกคลุมบริเวณอ่าวไทยและภาคใต้จะมีกำลังแรงขึ้น ทำให้ภาคใต้มีฝนตกต่อเนื่อง ส่วนคลื่นลมบริเวณอ่าวไทยและทะเล อันดามันมีกำลังปานกลาง

#### สภาพอากาศภาคตะวันออก

อากาศเย็นในตอนเช้า และอุณหภูมิลดลง 1-3 องศาเซลเซียส ส่วนมากทางตอนบนของภาค โดยมีฝนฟ้าคะนองร้อยละ 10 บางพื้นที่ อุณหภูมิต่ำสุด 21-25 องศาเซลเซียส อุณหภูมิสูงสุด 33-36 องศาเซลเซียส ลมตะวันออกเฉียงเหนือ ความเร็ว 15-35 กม./ชม. ทะเลมีคลื่นสูงประมาณ 1 เมตร ห่างฝั่งคลื่นสูง 1-2 เมตร



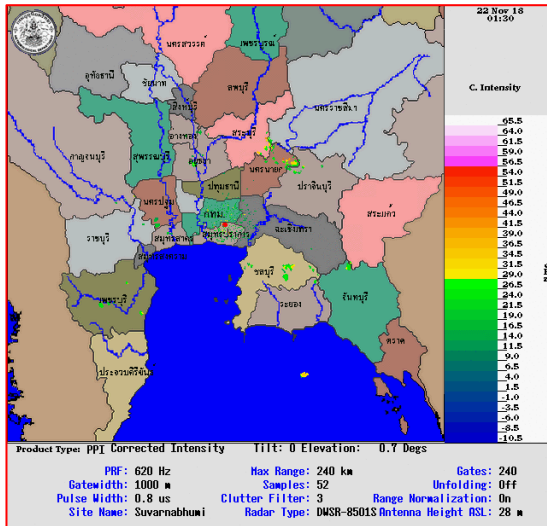
แผนที่อากาศวันที่ 22 พ.ย. 2561 เวลา 07.00 น.



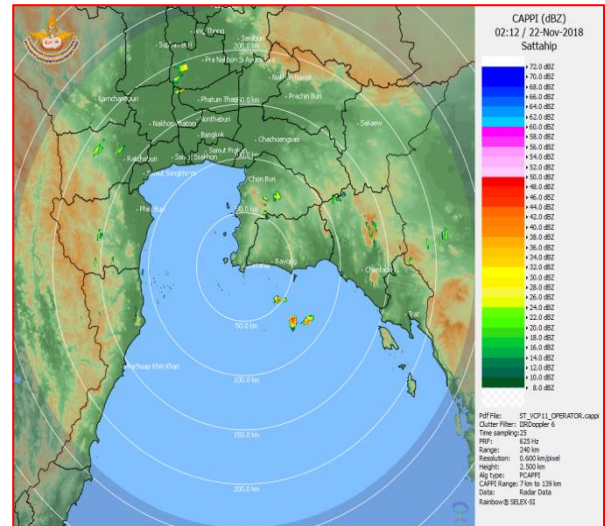
ภาพถ่ายจากดาวเทียม วันที่ 22 พ.ย. 2561 เวลา 07.00 น.

## 2) สถานการณ์ฝน

จากข้อมูลสถานการณ์ฝนในพื้นที่ลุ่มน้ำบางปะกง-ปราจีนบุรี ของวันที่ 22 พฤศจิกายน 2561 จากกรมทรัพยากรน้ำ กรมอุตุนิยมวิทยา และสถาบันสารสนเทศทรัพยากรน้ำและการเกษตร (องค์การมหาชน) พบว่าไม่มีฝนตกในพื้นที่



ภาพเรดาร์ตรวจอากาศ “สถานีสุวรรณภูมิ”  
ณ วันที่ 22 พฤศจิกายน 2561 เวลา 08.30 น.  
(ที่มา : กรมอุตุนิยมวิทยา)



ภาพเรดาร์ตรวจอากาศ “สถานีสัตหีบ”  
ณ วันที่ 22 พฤศจิกายน 2561 เวลา 09.12 น.  
(ที่มา : กรมอุตุนิยมวิทยา)

สถานการณ์น้ำฝน

<p>WRF-ROMS (ThaiGeo), 24-Hour Precipitation, Thailand Model (3x3 km) 21-Nov-2018 19:00 to 22-Nov-2018 19:00 (Bangkok Time)</p> <p>Created by HAI Initial date 21-Nov-2018 19:00 (Bangkok Time)</p>	<p>WRF-ROMS (ThaiGeo), 24-Hour Precipitation, Thailand Model (3x3 km) 22-Nov-2018 19:00 to 23-Nov-2018 19:00 (Bangkok Time)</p> <p>Created by HAI Initial date 21-Nov-2018 19:00 (Bangkok Time)</p>
<p>แผนที่การคาดการณ์น้ำฝนวันที่ 22 พ.ย. 61</p>	<p>แผนที่การคาดการณ์น้ำฝนวันที่ 23 พ.ย. 61</p>
<p>WRF-ROMS (ThaiGeo), 24-Hour Precipitation, Thailand Model (3x3 km) 23-Nov-2018 19:00 to 24-Nov-2018 19:00 (Bangkok Time)</p> <p>Created by HAI Initial date 21-Nov-2018 19:00 (Bangkok Time)</p>	<p>WRF-ROMS (ThaiGeo), 24-Hour Precipitation, Southeast Asia Model (9x9 km) 24-Nov-2018 19:00 to 25-Nov-2018 19:00 (Bangkok Time)</p> <p>Created by HAI Initial date 21-Nov-2018 19:00 (Bangkok Time)</p>
<p>แผนที่การคาดการณ์น้ำฝนวันที่ 24 พ.ย. 61</p>	<p>แผนที่การคาดการณ์น้ำฝนวันที่ 25 พ.ย. 61</p>
<p>WRF-ROMS (ThaiGeo), 24-Hour Precipitation, Southeast Asia Model (9x9 km) 25-Nov-2018 19:00 to 26-Nov-2018 19:00 (Bangkok Time)</p> <p>Created by HAI Initial date 21-Nov-2018 19:00 (Bangkok Time)</p>	<p>WRF-ROMS (ThaiGeo), 24-Hour Precipitation, Southeast Asia Model (9x9 km) 26-Nov-2018 19:00 to 27-Nov-2018 19:00 (Bangkok Time)</p> <p>Created by HAI Initial date 21-Nov-2018 19:00 (Bangkok Time)</p>
<p>แผนที่การคาดการณ์น้ำฝนวันที่ 26 พ.ย. 61</p>	<p>แผนที่การคาดการณ์น้ำฝนวันที่ 27 พ.ย. 61</p>
<p>ที่มา : <a href="http://www.thaiwater.net">www.thaiwater.net</a></p>	
<p>ผลการคาดการณ์ปริมาณฝนล่วงหน้า</p>	

3) ข้อมูลปริมาณน้ำในลำน้ำ

สถานการณ์น้ำท่า (18 - 22 พ.ย. 2561 ที่มา: กรมชลประทาน เวลา 06.00 น.)

สถานี	อำเภอ	จังหวัด	ลุ่มน้ำ	ระดับตลิ่ง (ม.)	อาทิตย์	จันทร์	อังคาร	พุธ	พฤหัสบดี	แนว โน้ม (เพิ่ม/ ลด)
				ความจุ ลำน้ำ (ลบ.ม./วิ.)	18 พ.ย.	19 พ.ย.	20 พ.ย.	21 พ.ย.	22 พ.ย.	
Kgt.19A	พนัสนิคม	ชลบุรี	บางปะกง	4.8	1.81	1.83	1.98	1.82	1.81	ลดลง
				*	2.65	2.95	5.60	2.80	2.65	
Kgt.30	เทศบาลเมือง	ฉะเชิงเทรา	บางปะกง	1.70	-0.37	-0.07	0.26	0.76	0.99	เพิ่มขึ้น
				น้ำหนุน	*	*	*	*	*	
Ny.1B	เมือง	นครนายก	บางปะกง	8.81	4.58	4.45	4.47	4.61	4.51	ลดลง
				206	23.40	19.50	20.10	24.30	21.30	
Ny.3	บ้านนา	นครนายก	บางปะกง	6.26	3.84	3.83	3.60	3.81	3.82	เพิ่มขึ้น
				67.20	27.99	*	*	*	*	
Ny.4	เมือง	ปราจีนบุรี	บางปะกง	3.34	0.50	0.50	0.50	0.49	0.49	ทรงตัว
				185	2.00	2.00	2.00	1.90	1.90	
Ny.7	เมือง	นครนายก	บางปะกง	6.56	4.45	4.26	4.32	4.46	4.36	ลดลง
				*	*	*	*	*	*	
Kgt.1	เมือง	ปราจีนบุรี	ปราจีนบุรี	4.13	0.29	0.26	0.13	0.13	0.20	เพิ่มขึ้น
				774.00	108.80	*	*	*	*	
Kgt.3	กบินทร์บุรี	ปราจีนบุรี	ปราจีนบุรี	10.20	1.28	1.26	1.24	1.28	1.38	เพิ่มขึ้น
				648.00	26.40	25.80	25.20	26.40	29.40	
Kgt.6	ศรีมหาโพธิ์	ปราจีนบุรี	ปราจีนบุรี	7.10	0.86	0.84	0.76	0.77	0.86	เพิ่มขึ้น
				-	*	*	*	*	*	
Kgt.9	เขาฉกรรจ์	สระแก้ว	ปราจีนบุรี	10.00	3.79	3.81	3.79	3.92	3.66	ลดลง
				444.00	8.00	9.00	8.00	14.50	1.50	
Kgt.10	เมือง	สระแก้ว	ปราจีนบุรี	11.00	5.69	5.69	5.69	5.82	5.62	ลดลง
				300.00	10.70	*	*	*	*	
Kgt.13A	กบินทร์บุรี	ปราจีนบุรี	ปราจีนบุรี	16.17	6.75	6.72	6.70	6.70	7.12	เพิ่มขึ้น
				417.20	7.50	7.20	7.00	7.00	14.40	
Kgt.14	นาดี	ปราจีนบุรี	ปราจีนบุรี	7.06	0.99	0.99	1.01	1.28	1.01	ลดลง
				313.00	0.98	*	*	*	*	

หมายเหตุ\* ไม่ได้รับข้อมูล

ข้อมูลระดับน้ำจากระบบตรวจวัดสภาพทางไกลอัตโนมัติลุ่มน้ำบางปะกง-ปราจีนบุรี กรมทรัพยากรน้ำ

**ข้อมูลระดับน้ำ** (20 – 22 พ.ย. 2561 ที่มา: กรมทรัพยากรน้ำ เวลา 07.00 น.)

สถานี	ตำบล	อำเภอ	จังหวัด	ลุ่มน้ำ	ระดับ ตลิ่ง (ต่ำสุด)	อังคาร	พุธ	พฤหัสบดี	แนวโน้ม (เพิ่ม/ ลด)
						20 พ.ย.	21 พ.ย.	22 พ.ย.	
บ้านทุ่งยายชี	ท่าตะเกียบ	ท่าตะเกียบ	ฉะเชิงเทรา	บางปะกง	5.80	1.89	1.87	1.41	ลดลง
บ้านป่าชะ	ป่าชะ	บ้านนา	นครนายก	บางปะกง	5.50	3.65	3.79	3.80	เพิ่มขึ้น
บ้านท่าไผ่ป่า	วัดโบสถ์	เมือง	ปราจีนบุรี	ปราจีนบุรี	5.90	4.03	4.12	4.19	เพิ่มขึ้น
บ้านเก่าเขาฉกรรจ์	หนองหว้า	เขาฉกรรจ์	สระแก้ว	ปราจีนบุรี	8.60	1.97	1.97	1.97	ทรงตัว

ปริมาณน้ำในลำน้ำในพื้นที่ลุ่มน้ำบางปะกง-ปราจีนบุรี วันที่ 22 พฤศจิกายน 2561



สถานีเชิงสะพานฉะเชิงเทรา ต.หน้าเมือง อ.เมือง จ.ฉะเชิงเทรา  
(ลุ่มน้ำบางปะกง – แม่น้ำบางปะกง)

**4) สรุป**

- สถานการณ์น้ำในลุ่มน้ำบางปะกง อยู่ในภาวะปกติ (ระดับน้ำต่ำกว่าระดับตลิ่งต่ำสุด) และระดับน้ำในลำน้ำส่วนใหญ่มีแนวโน้มลดลง
- สถานการณ์น้ำในลุ่มน้ำปราจีนบุรี อยู่ในภาวะปกติ (ระดับน้ำต่ำกว่าระดับตลิ่งต่ำสุด) และระดับน้ำในลำน้ำส่วนใหญ่มีแนวโน้มเพิ่มขึ้น