

รายงานสถานการณ์น้ำลุ่มน้ำยมและน่าน

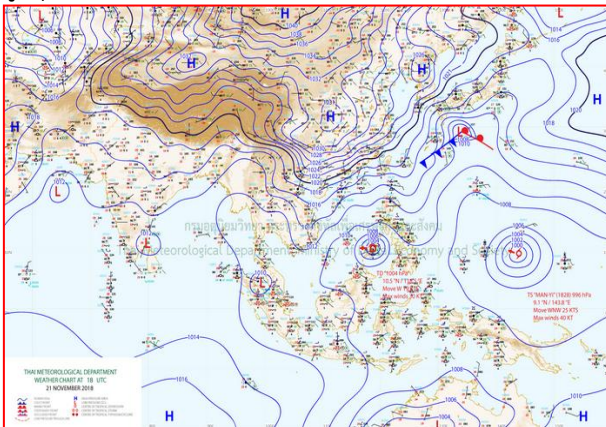
วันที่ 22 พฤศจิกายน 2561

1) สภาพภูมิอากาศ

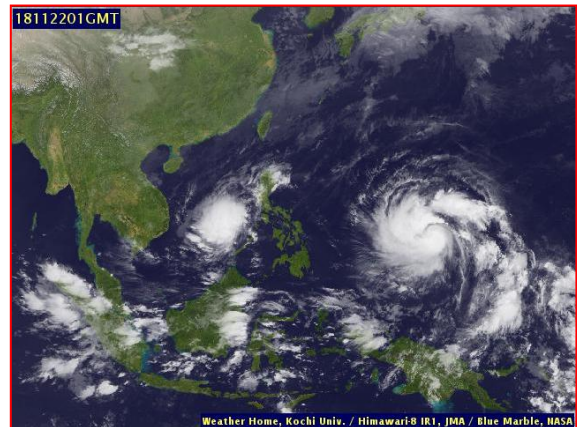
ลักษณะอากาศทั่วไป (ที่มา: กรมอุตุนิยมวิทยา)

พยากรณ์อากาศ 24 ชั่วโมงข้างหน้า บริเวณภาคใต้มีฝนลดลง สำหรับบริเวณภาคเหนือ ภาคตะวันออกเฉียงเหนือ ภาคกลาง และภาคตะวันออก มีฝนได้บางพื้นที่ และอุณหภูมิจะลดลง 1-3 องศาเซลเซียส อนึ่ง พายุดีเปรสชันบริเวณทางตอนใต้ของประเทศฟิลิปปินส์ ได้เคลื่อนสู่ทะเลจีนใต้ตอนกลางแล้ว มีแนวโน้มจะทวีกำลังแรงขึ้นเป็นพายุโซนร้อน และคาดว่าจะเคลื่อนขึ้นฝั่งทางตอนใต้ของประเทศเวียดนาม ในช่วงวันที่ 24-27 พ.ย. และจะอ่อนกำลังลงอย่างรวดเร็วเป็นพายุดีเปรสชัน และหย่อมความกดอากาศต่ำ ตามลำดับ

อากาศเย็นในตอนเช้า และอุณหภูมิจะลดลง 1-3 องศาเซลเซียส โดยมีฝนฟ้าคะนองร้อยละ 10 บางพื้นที่ อุณหภูมิต่ำสุด 19-24 องศาเซลเซียส อุณหภูมิสูงสุด 31-36 องศาเซลเซียส สำหรับบริเวณยอดดอยมีอากาศหนาว อุณหภูมิต่ำสุด 7-15 องศาเซลเซียส ผลคาดการณ์ปริมาณน้ำฝนล่วงหน้า 1-7 วัน ในช่วงวันที่ 21-22 พ.ย. อากาศเย็นกับมีหมอกบางในตอนเช้า โดยมีฝนเล็กน้อยบางแห่ง สำหรับบริเวณยอดดอยอากาศหนาว อุณหภูมิต่ำสุด 8-15 องศาเซลเซียส อุณหภูมิต่ำสุด 20-22 องศาเซลเซียส อุณหภูมิสูงสุด 29-34 องศาเซลเซียส ลมตะวันออกเฉียงเหนือ ความเร็ว 10-30 กม./ชม. ส่วนในช่วงวันที่ 23-27 พ.ย. อากาศเย็นในตอนเช้า กับมีฝนเล็กน้อยบางแห่ง และอุณหภูมิจะลดลง 2-4 องศาเซลเซียส กับมีลมแรง สำหรับบริเวณยอดดอยอากาศหนาวถึงหนาวจัด อุณหภูมิต่ำสุด 6-14 องศาเซลเซียส อุณหภูมิต่ำสุด 18-21 องศาเซลเซียส อุณหภูมิสูงสุด 29-32 องศาเซลเซียส



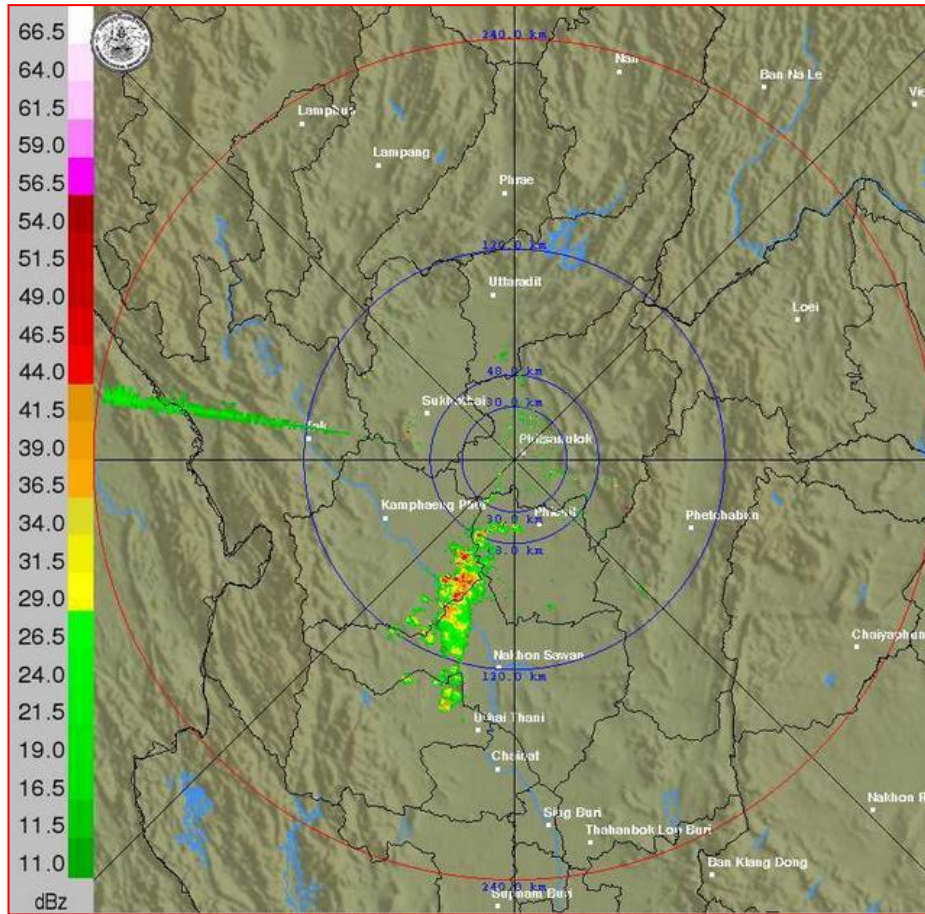
แผนที่อากาศ วันที่ 22 พ.ย. 2561 เวลา 07.00 น.



ภาพถ่ายจากดาวเทียม วันที่ 22 พ.ย. 2561

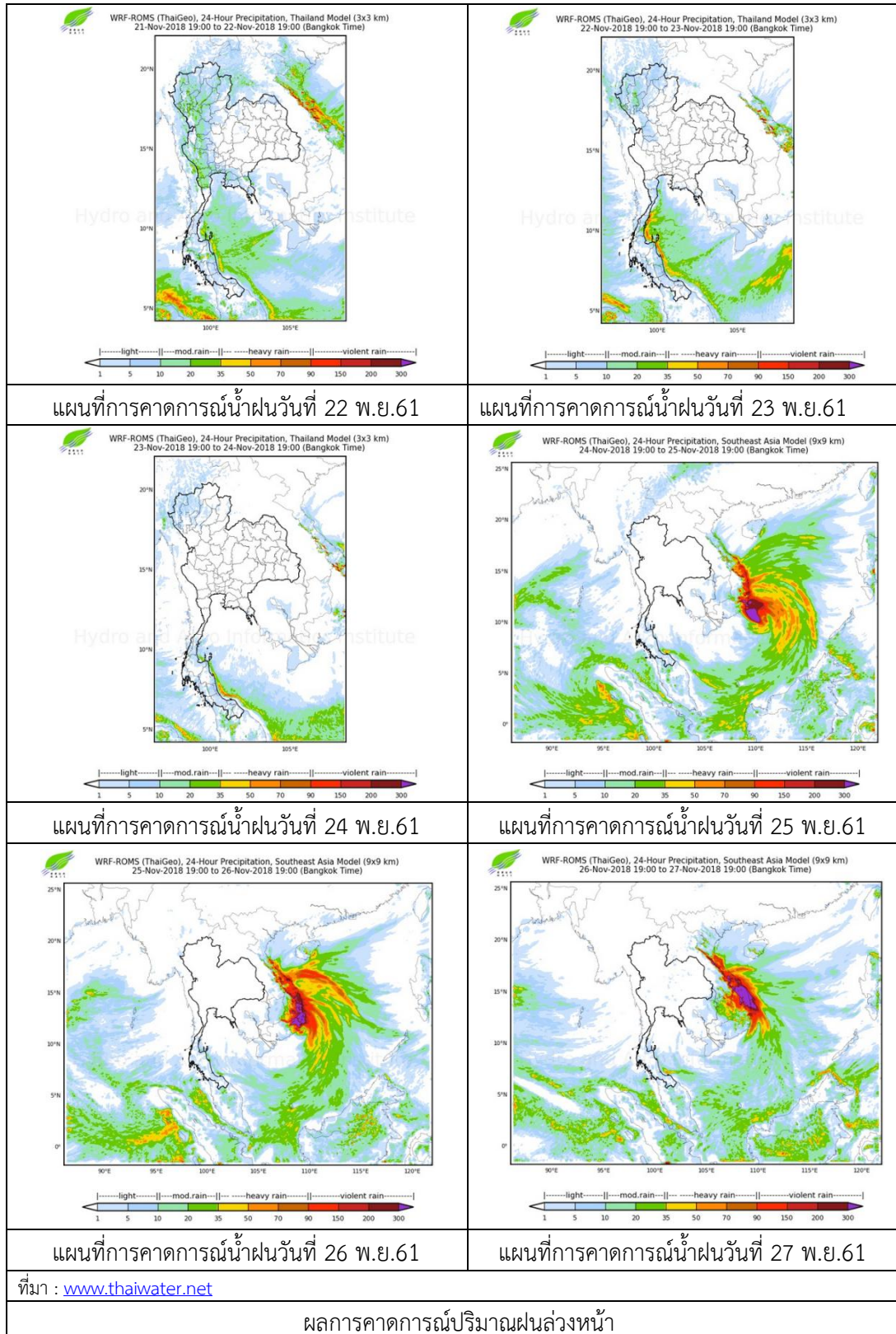
2) สถานการณ์ฝน

จากข้อมูลสถานการณ์ฝนในพื้นที่ลุ่มน้ำยมและน่านของวันที่ 22 พฤศจิกายน 2561 จากกรมทรัพยากรน้ำ กรมอุตุนิยมวิทยา กรมชลประทาน และสถาบันสารสนเทศทรัพยากรน้ำและการเกษตร (องค์การมหาชน) พบว่า ไม่มีปริมาณฝนตกในพื้นที่ลุ่มน้ำยมและน่าน



ภาพเรดาร์ตรวจอากาศ “พิษณุโลก” ณ วันที่ 22 พฤศจิกายน 2561 (ที่มา : กรมอุตุนิยมวิทยา)

สถานการณ์น้ำฝน



3) ข้อมูลปริมาณน้ำในลำน้ำ

ปัจจุบันสถานการณ์น้ำในลุ่มน้ำยมอยู่ในภาวะปกติ ระดับน้ำในลำน้ำส่วนใหญ่มีแนวโน้มทรงตัว และสถานการณ์น้ำในลำน้ำน่านอยู่ในภาวะปกติ ระดับน้ำในลำน้ำส่วนใหญ่มีแนวโน้มทรงตัว

สถานการณ์น้ำท่า (18 - 22 พ.ย. 2561 ที่มา: กรมชลประทาน)

สถานี	แม่น้ำ	อำเภอ	จังหวัด	ระดับตลิ่ง	อาทิตย์	จันทร์	อังคาร	พุธ	พฤหัสบดี
				ปริมาณน้ำ (ลบ.ม./วิ.)	18 พ.ย.	19 พ.ย.	20 พ.ย.	21 พ.ย.	22 พ.ย.
Y.14	ยม	ศรีสัชชนาลัย	สุโขทัย	12.00	1.65	1.60	1.59	1.55	1.56
				2,319	63.28	61.00	60.56	58.81	59.24
Y.16	ยม	บางระกำ	พิษณุโลก	7.00	1.30	1.34	2.29	1.77	1.61
				207.0	***	***	***	***	***
Y.5	ยม	โพทะเล	พิจิตร	8.25	3.96	3.90	3.89	3.85	3.99
				652	***	***	149.20	***	***
N.60	น่าน	ตรอน	อุตรดิตถ์	9.70	1.55	1.70	1.85	1.94	1.93
				2,055	267.50	282.00	297.30	306.80	305.70
N.27A	น่าน	พรหม พิราม	พิษณุโลก	9.17	2.59	2.70	2.84	2.91	3.13
				476	228.00	234.90	244.00	248.60	263.80
N.7A	น่าน	บางมูลนาก	พิจิตร	10.78	3.23	3.21	3.28	3.39	3.48
				1,152	233.80	232.20	238.00	247.20	255.10

*** ยังไม่ได้รับรายงาน



สถานีสะพานพระแม่ย่า อ.เมือง จ.สุโขทัย
(ลุ่มน้ำยม)



สถานีสะพานเฉลิมพระเกียรติ อ.บางมูลนาก จ.พิจิตร
(ลุ่มน้ำน่าน)

ปริมาณน้ำในลำน้ำในพื้นที่ลุ่มน้ำยมและน่าน

4) สรุป

- สถานการณ์น้ำในลุ่มน้ำยมอยู่ในภาวะปกติ (ระดับน้ำต่ำกว่าระดับตลิ่งต่ำสุด) ระดับน้ำในลำน้ำส่วนใหญ่มีแนวโน้มทรงตัว

- สถานการณ์น้ำในลุ่มน้ำน่านอยู่ในภาวะปกติ (ระดับน้ำต่ำกว่าระดับตลิ่งต่ำสุด) ระดับน้ำในลำน้ำส่วนใหญ่มีแนวโน้มทรงตัว