



รายงานการเฝ้าระวังติดตามสถานการณ์น้ำ ๒๔ ชั่วโมง

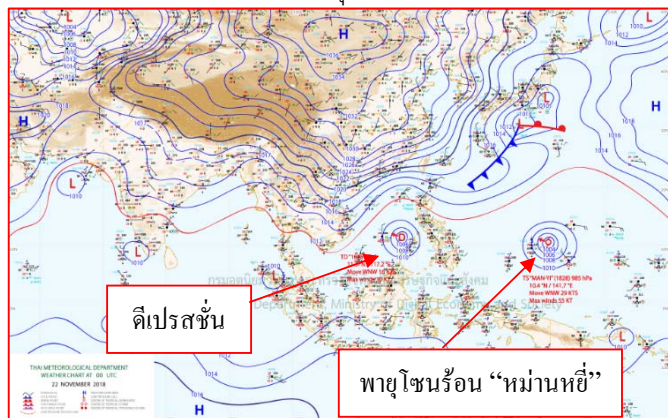
ศูนย์ป้องกันวิกฤติน้ำ กรมทรัพยากรน้ำ กระทรวงทรัพยากรธรรมชาติและสิ่งแวดล้อม
โทรศัพท์ ๐ ๒๒๙๘ ๖๖๓๑ โทรสาร ๐ ๒๒๙๘ ๖๖๒๙ <http://www.dwr.go.th>

รายงานฉบับที่ ๖๔๘/๒๕๖๑ เวลา ๑๕.๐๐ น. วันที่ ๒๒ พฤศจิกายน ๒๕๖๑
เรื่อง รายงานการเฝ้าระวังติดตามสถานการณ์น้ำ ๒๔ ชั่วโมง
เรียนร.มว.ทส. เลขานุการ ร.มว.ทส.ปท.ทส. รอง ปท.ทส. อท.น. รอง อท.น. และหน่วยงานที่เกี่ยวข้อง

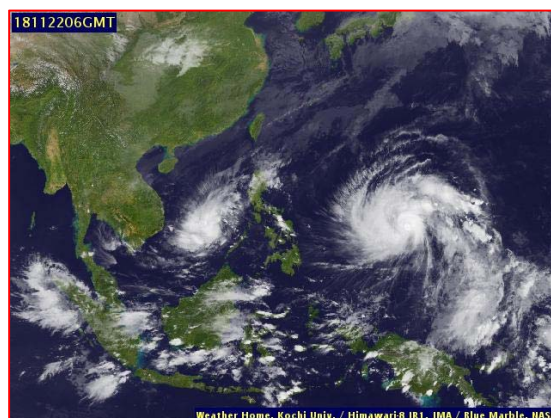
กรมทรัพยากรน้ำขอรายงานการเฝ้าระวังและติดตามสถานการณ์น้ำ ประจำวันที่ ๒๒ พฤศจิกายน ๒๕๖๑ ดังนี้

๑. สภาวะอากาศ เวลา ๑๒.๐๐ น. (ที่มา: กรมอุตุนิยมวิทยา)

พยากรณ์อากาศ ๒๔ ชั่วโมงข้างหน้า บริเวณภาคเหนือ ภาคตะวันออกเฉียงเหนือมีอากาศเย็นในตอนเช้า กับมีลมแรง และอุณหภูมิจะลดลง ๑-๓ องศาเซลเซียส สำหรับภาคกลาง และภาคตะวันออก มีฝนบางพื้นที่ ส่วนบริเวณภาคใต้มีฝนลดลง อนึ่ง พายุดีเปรสชันบริเวณทะเลจีนใต้ตอนกลาง มีแนวโน้มจะทวีกำลังแรงขึ้นเป็นพายุไซклонร้อน และคาดว่าจะเคลื่อนขึ้นฝั่งทางตอนใต้ของประเทศเวียดนาม ในช่วงวันที่ ๒๔-๒๖ พ.ย. ๖๑ และจะอ่อนกำลังลงเป็นพายุดีเปรสชัน และหย่อมความกดอากาศต่ำ ตามลำดับ โดยพายุนี้ยังไม่มีผลกระทบต่อประเทศไทย

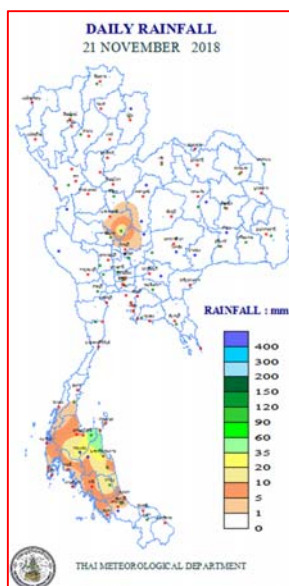


แผนที่อากาศ วันที่ ๒๒ พ.ย. ๒๕๖๑ เวลา ๐๗.๐๐ น.



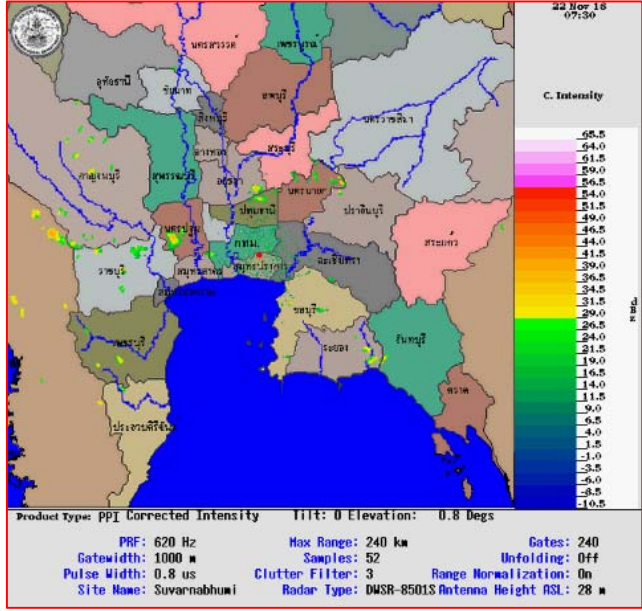
ภาพถ่ายดาวเทียม วันที่ ๒๒ พ.ย. ๒๕๖๑ เวลา ๑๓.๐๐ น.

๒. ปริมาณฝนสะสม ณ เวลา ๐๗.๐๐ น. (เมื่อวาน) - ๐๗.๐๐ น. (วันนี้) (ที่มา: กรมอุตุนิยมวิทยา)

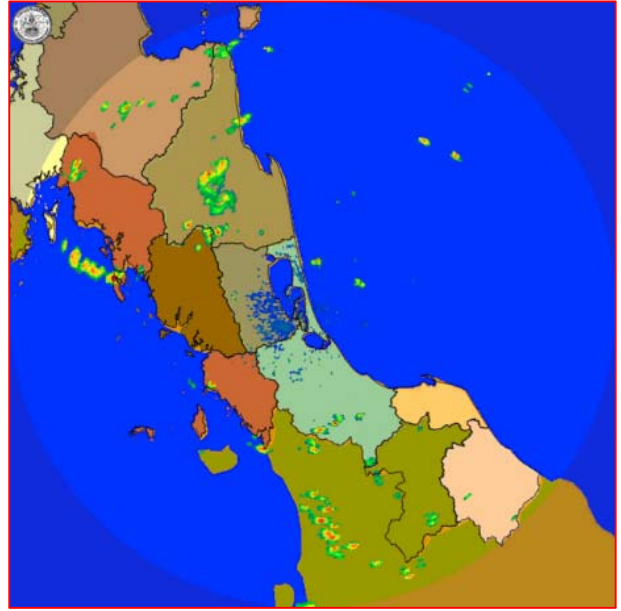


จุดตรวจวัด	ปริมาณฝน (มม.)
จ.สุราษฎร์ธานี (สภข.)	๕๘.๗
จ.นครศรีธรรมราช	๓๘.๗
จ.สุราษฎร์ธานี (พระแสง สอท.)	๒๗.๐
จ.นครสวรรค์ (ตากฟ้า สภข.)	๑๖.๒
จ.พัทลุง (สภข.)	๑๖.๑
จ.บุรีรัมย์	๙.๒
จ.สุราษฎร์ธานี	๘.๖

๓.เรดาร์ตรวจอากาศ ณ วันที่ ๒๒ พฤศจิกายน ๒๕๖๑ (ที่มา: กรมอุตุนิยมวิทยา)



สถานีสุวรรณภูมิเวลา ๑๔.๓๐ น.



สถานีสีทิงพระ เวลา ๑๔.๔๕ น.

จากเรดาร์ตรวจอากาศจะพบว่ามีกุ่มเมฆฝนกระจายบริเวณภาคเหนือ ภาคกลาง ภาคตะวันออกเฉียงเหนือ ภาคตะวันออก ภาคตะวันตก และภาคใต้ของประเทศไทย

๔.สถานการณ์น้ำในอ่างเก็บน้ำขนาดใหญ่ ณ วันที่ ๒๒ พฤศจิกายน ๒๕๖๑(ที่มา: กรมชลประทาน)

สภาพน้ำในอ่างเก็บน้ำขนาดใหญ่ปริมาณน้ำในอ่างฯ ๕๗,๑๘๓ ล้าน ลบ.ม. คิดเป็นร้อยละ ๘๑ (ปริมาณน้ำใช้การได้ ๓๓,๖๔๑ ล้าน ลบ.ม. คิดเป็นร้อยละ ๗๑) ปริมาณน้ำในอ่างฯ เทียบกับปี ๒๕๖๐ (๕๙,๘๗๓ ล้าน ลบ.ม. คิดเป็นร้อยละ ๘๔) น้อยกว่าปี ๒๕๖๐ จำนวน ๒,๖๙๐ ล้าน ลบ.ม. ปริมาณน้ำไหลลงอ่างฯ จำนวน ๖๗.๒๕ ล้าน ลบ.ม.ปริมาณน้ำระบายจำนวน ๑๐๔.๔๗ ล้าน ลบ.ม. สามารถรับน้ำได้อีก ๑๓,๗๖๖ ล้าน ลบ.ม.

อ่างเก็บน้ำ	ปริมาณน้ำในอ่าง		ปริมาณน้ำใช้การได้		ปริมาณน้ำไหลลงอ่าง		ปริมาณน้ำระบาย		ปริมาณน้ำรับได้อีก (ล้าน ม.³) (ความจุที่ รนส.- ปริมาณน้ำ ปัจจุบัน)
	ปริมาณ (ล้าน ม.³)	% น้ำเก็บกัก	ปริมาณ (ล้าน ม.³)	% น้ำใช้การ	วันนี้ (ล้าน ม.³)	เมื่อวาน (ล้าน ม.³)	วันนี้ (ล้าน ม.³)	เมื่อวาน (ล้าน ม.³)	
๑.ภูมิพล	๙,๗๓๐	๗๒	๕,๙๓๐	๖๑	๘.๘๐	๑๓.๘๑	๑๘.๔๐	๑๘.๔๐	๓,๗๓๒
๒.สิริกิติ์	๘,๑๖๖	๘๖	๕,๓๑๖	๘๐	๗.๙๓	๗.๙๙	๒๑.๕๓	๒๑.๕๙	๒,๓๔๒
๓.จุฬารามณ์	๑๑๘	๗๒	๘๑	๖๔	๑.๓๙	๑.๗๑	๐.๐๐	๐.๐๐	๖๓
๔.อุบลรัตน์	๘๓๕	๓๔	๒๕๔	๑๔	๑.๖๒	๑.๖๒	๐.๕๐	๐.๕๐	๓,๘๐๕
๕.ลำปาว	๑,๒๑๖	๖๑	๑,๑๑๖	๕๙	๑.๔๖	๐.๐๐	๑.๔๖	๑.๔๗	๑,๒๓๔
๖.สิรินธร	๑,๓๔๙	๖๙	๕๑๗	๔๖	๐.๐๐	๐.๐๐	๑.๐๗	๑.๓๗	๖๑๗
๗.ป่าสักชลสิทธิ์	๗๑๒	๗๔	๗๐๙	๗๔	๐.๐๐	๐.๐๐	๒.๑๙	๒.๑๙	๒๔๘
๘.ศรีนครินทร์	๑๖,๓๙๘	๙๒	๖,๑๓๓	๘๒	๑๐.๕๙	๑๐.๖๖	๑๒.๙๕	๑๒.๗๐	๒,๓๗๒
๙.วีรลภรณ์	๗,๖๒๖	๘๖	๔,๖๑๔	๗๙	๗.๖๙	๔.๑๕	๑๔.๐๐	๑๔.๐๔	๓,๓๗๔
๑๐.ขุนด่านปราการชล	๒๑๔	๙๕	๒๐๙	๙๕	๐.๑๖	๐.๒๗	๑.๑๓	๑.๐๕	๑๑
๑๑.รัชชประภา	๔,๘๐๓	๘๕	๓,๔๕๒	๘๑	๙.๙๘	๓.๘๗	๖.๓๐	๕.๑๔	๑,๓๔๑
๑๒.บางบาล	๙๔๙	๖๕	๖๗๓	๕๗	๔.๕๐	๓.๖๕	๖.๙๙	๗.๐๑	๖๔๑

๕.สถานการณ์น้ำในประเทศ ณ วันที่ ๑๙ - ๒๒ พฤศจิกายน ๒๕๖๑ (ที่มา: กรมชลประทาน)

สถานี	แม่น้ำ	อำเภอ	จังหวัด	ระดับ ตลิ่ง (ม.รทก.)	ระดับน้ำ (ม.รทก.)				แนวโน้ม	เปรียบเทียบ ระดับ ตลิ่ง
					จันทร์	อังคาร	พุธ	พฤหัสบดี		
					๑๙ พ.ย.	๒๐ พ.ย.	๒๑ พ.ย.	๒๒ พ.ย.		
P.๑	ปิง	เมือง	เชียงใหม่	๓.๗๐	๑.๓๔	๑.๓๓	๑.๓๗	๑.๔๐	เพิ่มขึ้น	-๒.๓๐
W.๑C	วัง	เมือง	ลำปาง	๕.๒๐	-๐.๑๘	-๐.๒๐	๐.๓๗	๐.๒๘	ลดลง	-๔.๙๒
Y.๑๖	ยม	บางระกำ	พิษณุโลก	๗.๓๐	๑.๓๔	๒.๒๙	๑.๗๗	๑.๖๑	ลดลง	-๕.๖๙
N.๗A	น่าน	เมือง	พิจิตร	๙.๘๗	๓.๒๑	๓.๒๘	๓.๓๙	๓.๔๘	เพิ่มขึ้น	-๖.๓๙
C.๒	เจ้าพระยา	เมือง	นครสวรรค์	๒๖.๒๐	๑๘.๖๘	๑๘.๗๓	๑๘.๗๐	๑๘.๖๕	ลดลง	-๗.๕๕
C.๑๓	เจ้าพระยา	สรรพยา	ชัยนาท	๑๖.๓๔	๕.๙๐	๕.๙๐	๕.๙๐	๕.๙๐	ทรงตัว	-๑๐.๔๔
M.๖A	มูล	สตึก	บุรีรัมย์	๖.๐๐	๑.๕๐	๑.๔๗	๑.๓๑	๑.๓๓	เพิ่มขึ้น	-๔.๖๗
M.๗	มูล	เมือง	อุบลราชธานี	๗.๐๐	๒.๔๙	๒.๕๑	๒.๔๗	๒.๕๐	เพิ่มขึ้น	-๔.๕๐
M.๑๙๑	ลำตะคอง	เมือง	นครราชสีมา	๓.๐๐	๐.๙๑	๐.๘๘	๐.๘๖	๐.๘๔	ลดลง	-๒.๑๖
M.๖๙	ลำเซบก	โครงการพิเศษ	อุบลราชธานี	๗.๓๐	๕.๕๙	๕.๕๙	๕.๕๘	๕.๕๕	ลดลง	-๑.๗๕
X.๖๔	คลองท่าแซะ	ท่าแซะ	ชุมพร	๑๗.๑๓	๑๐.๐๑	๙.๙๐	๘.๕๒	๘.๒๕	ลดลง	-๘.๘๘
X.๑๔๙	คลองกลาย	นบพิตำ	นครศรีธรรมราช	๓๓.๙๖	๒๙.๓๐	๒๙.๒๓	๒๙.๕๕	๒๙.๕๘	เพิ่มขึ้น	-๔.๓๘
X.๒๗๔	แม่น้ำโก-ลก	แว้ง	นราธิวาส	๒๔.๑๘	๑๘.๘๙	๑๘.๘๐	๑๘.๗๖	๑๘.๗๐	ลดลง	-๕.๔๘
X.๓๗A	แม่น้ำตาปี	พระแสง	สุราษฎร์ธานี	๑๑.๗๐	๗.๘๐	๗.๗๔	๗.๔๖	๗.๙๒	เพิ่มขึ้น	-๓.๗๘

*** ยังไม่ได้รับรายงาน

สถานการณ์น้ำในพื้นที่ลุ่มน้ำโขง ณ วันที่ ๑๙ พฤศจิกายน ๒๕๖๑ (ที่มา: Mekong River Commission (MRC))

สถานี	ปริมาณ ฝน ๒๔ ชม. (มม)	ระดับอ้างอิง (ม.รทก.)	ระดับตลิ่ง (ม.)	ระดับน้ำ (ม.) ๑๙ พ.ย.	เปรียบเทียบ ระดับตลิ่ง	ระดับน้ำคาดการณ์ (ม.)			แนว โน้ม
						๒๐ พ.ย.	๒๑ พ.ย.	๒๒ พ.ย.	
อ.เชียงแสน จ.เชียงราย	๐.๐	๓๕๗.๑๑๐	๑๒.๘๐	๓.๐๕	-๙.๗๕	๓.๐๘	๓.๐๕	๓.๐๓	เพิ่มขึ้น
อ.เชียงคาน จ.เลย	๒.๐	๑๙๔.๑๑๘	๑๖.๐๐	๖.๖๘	-๙.๓๒	๖.๘๒	๖.๘๗	๖.๙๓	เพิ่มขึ้น
อ.เมือง จ.หนองคาย	๐.๕	๑๕๓.๖๔๘	๑๒.๒๐	๓.๗๒	-๘.๔๘	๓.๖๒	๓.๗๗	๓.๘๗	ลดลง
อ.เมือง จ.นครพนม	๐.๐	๑๓๐.๙๖๑	๑๒.๐๐	๓.๑๙	-๘.๘๑	๓.๑๖	๓.๑๔	๓.๑๐	ลดลง
อ.เมือง จ.มุกดาหาร	๐.๐	๑๒๔.๒๑๙	๑๒.๕๐	๓.๔๐	-๙.๑๐	๓.๓๒	๓.๓๐	๓.๒๘	ลดลง
อ.โง้งเจียม จ.อุบลราชธานี	๐.๐	๘๙.๐๓๐	๑๔.๕๐	๓.๙๕	-๑๐.๕๕	๓.๗๖	๓.๖๑	๓.๕๓	ลดลง

*** เนื่องจากปัจจุบันสถานการณ์น้ำน้อย MRC จึงมีการปรับปรุงข้อมูลเป็นรายสัปดาห์

๖.สถานการณ์เตือนภัย Early Warning ณ วันที่ ๒๒ พฤศจิกายน ๒๕๖๑ (ที่มา: สำนักวิจัย พัฒนาและอุทกวิทยา กรมทรัพยากรน้ำ) [เวลา ๐๘.๐๐ น. - ๑๕.๐๐ น. (วันนี้)]

การแจ้งเตือน	สถานี	การแจ้งเตือน
เตือนสีแดง (อพยพ)	-	-
เตือนสีเหลือง (เตือนภัย)	-	-
เตือนสีเขียว (เฝ้าระวัง)	-	-

*** ไม่มีสถานการณ์

๗.สถานการณ์ธรณีพิบัติภัย ณ วันที่ ๒๒ พฤศจิกายน ๒๕๖๑ (ที่มา : กรมทรัพยากรธรณี)

เนื่องจากในพื้นที่เสี่ยงภัยดินถล่ม มีฝนตกหนักต่อเนื่อง โดยเฉพาะจังหวัดสุราษฎร์ธานี และนครศรีธรรมราช ศูนย์ปฏิบัติการธรณีพิบัติภัย จึงได้ทำการเฝ้าระวังและติดตามสถานการณ์พิบัติภัยดินถล่มและน้ำป่าไหลหลากเป็นพิเศษ และจะทำการแจ้งอาสาสมัครเครือข่ายในพื้นที่เสี่ยงภัยต่อไป

๘.เหตุการณ์วิกฤตน้ำปัจจุบัน ณ วันที่ ๒๒ พฤศจิกายน ๒๕๖๑ [เวลา ๐๘.๐๐ น. - ๑๕.๐๐ น. (วันนี้)]

จ.นครศรีธรรมราช – สถานการณ์น้ำท่วมในพื้นที่จังหวัดนครศรีธรรมราชวันนี้ (๒๒ พ.ย.) หลายพื้นที่ระดับน้ำเริ่มลดลงแล้ว โดยในเขตเทศบาลนครศรีธรรมราชระดับน้ำลดลงจนเข้าสู่ภาวะปกติ ส่วนพื้นที่รอบนอกเขตเทศบาลตามลำคลองต่างๆ ระดับน้ำลดลง แต่ยังคงมีน้ำท่วมขังในหลายจุดของพื้นที่อำเภอสิชล อำเภอท่าศาลา และอำเภอนบพิตำ

๙.สถานการณ์อุทกภัย ณ วันที่ ๒๒ พฤศจิกายน ๒๕๖๑ (ที่มา :กรมป้องกันและบรรเทาสาธารณภัย)

น้ำไหลหลาก

๑)จ.นครศรีธรรมราช (วันนี้ ๒๑ พ.ย. ๖๑) ฝนตกหนักทำให้เกิดน้ำไหลหลากในพื้นที่ ๓ อำเภอ ๑๑ ตำบล ๘๑ หมู่บ้าน ได้แก่ อ.นบพิตำ ต.นบพิตำ (ม.๒,๖) ต.กรุงชิง (ม.๗,๘,๑๐) อ.สิชล ต.เขาน้อย (ม.๒-๗) ต.เสาเภา (ม.๑-๔,๑๑,๑๕) ต.ทุ่งปรัง (ม.๑-๑๖) ต.เทพราช (ม.๓-๕,๘-๑๕) ต.ฉลอง (ม.๑-๑๐) ต.เปลี่ยน (ม.๑-๑๔) อ.พรหมคีรี ต.พรหมโลก (ม.๗,๘) ต.บ้านเกาะ (ม.๔,๕) ต.นาเรียง (ม.๑-๔) ประชาชนได้รับผลกระทบ ๓,๒๐๘ครัวเรือน ๘,๑๑๘ คน ปัจจุบันมีฝนตกในพื้นที่ ระดับน้ำลดลง

๒)จ.สุราษฎร์ธานี (วันนี้ ๒๑ พ.ย. ๖๑) ฝนตกหนักทำให้เกิดน้ำไหลหลากในพื้นที่ ๒ อำเภอ ๓ ตำบล ๓ หมู่บ้าน ได้แก่ อ.กาญจนดิษฐ์ ต.คลองสระ (ม.๑๐) ต.ท่าอุแท (ม.๑๓) อ.บ้านนาสาร ต.บ้านนาสาร (ชุมชนสวนมังคุด) ความเสียหายอยู่ระหว่างสำรวจ และท่วมถนนสายวิ้งรี-ห้วยหอย ต.คลองสระ ระดับน้ำสูงประมาณ ๔๐ ซม. ถนนในหมู่บ้านหน้าถ้ำ ต.ท่าอุเทน ระดับน้ำสูงประมาณ ๑.๕๐ ซม. และถนนชุมชนสวนมังคุด-สาย ๔๑ ระดับน้ำสูงประมาณ ๑๕ ซม. ปัจจุบันไม่มีฝนตกในพื้นที่ ระดับน้ำลดลง

๑๐.การคาดหมายลักษณะอากาศ ๗ วันข้างหน้า (ระหว่างวันที่ ๒๒ - ๒๘ พฤศจิกายน ๒๕๖๑)

ในช่วงวันที่ ๒๓-๒๘ พ.ย. ประเทศไทยตอนบนจะมีฝนฟ้าคะนองเกิดขึ้นในระยะแรก หลังจากนั้นอุณหภูมิจะลดลง ๔-๖ องศาเซลเซียส ในภาคเหนือและภาคตะวันออกเฉียงเหนือ สำหรับภาคใต้มีฝนตกต่อเนื่อง

๑๑.โครงการพัฒนาแหล่งน้ำ (สำนักอนุรักษ์และฟื้นฟูแหล่งน้ำกรมทรัพยากรน้ำ ข้อมูล ณ วันที่ ๑๒ พฤศจิกายน ๒๕๖๑)

ลำดับที่	ชื่อโครงการ	พื้นที่ดำเนินการ				ความจุเก็บกัก (ล้าน ลบ.ม.)	ปริมาณปัจจุบัน (ล้าน ลบ.ม.)
		ตำบล	อำเภอ	จังหวัด	ลุ่มน้ำหลัก		
๑	โครงการอนุรักษ์ฟื้นฟูแหล่งน้ำห้วยไม้เต็ง		บ้านคา,สวนผึ้ง	ราชบุรี	แม่กลอง	วางท่อผันน้ำ	-
๒	โครงการอนุรักษ์ฟื้นฟูแหล่งน้ำหนองแหมหลวง	ต.แม่ปุ	แม่พริก	ลำปาง	วัง	๒.๖๙	๐.๑๙
๓	โครงการอนุรักษ์ฟื้นฟูแหล่งน้ำทุ่งกระเด็น	เยี่ยปราสาท,ท่าโพธิ์, ทุ่งกระเด็น, ทุ่งตาด	หนองกี่	บุรีรัมย์	มูล	๘.๖๓	๔.๙๓
๔	โครงการอนุรักษ์ฟื้นฟูแหล่งน้ำบึงจิว (บึงจิว)	ธงธานี,บึงนคร	ธวัชบุรี	ร้อยเอ็ด	ชี	๔.๘๖	๓.๘๙
๕	โครงการอนุรักษ์ฟื้นฟูแหล่งน้ำหนองดินตอย	สามเงา,ยกกระบัตร	สามเงา	ตาก	วัง	๕.๕๐	๖.๑๓
๖	โครงการอนุรักษ์ฟื้นฟูแหล่งน้ำหนองบัวพระเจ้าหลวง	เชิงคอย	ดอกสะเก็ด	เชียงใหม่	ปิง	๐.๔๕	๐.๔๔
๗	โครงการอนุรักษ์ฟื้นฟูแหล่งน้ำคลองพระปรัง		กบินทร์บุรี	ปราจีนบุรี	ปราจีนบุรี	ก่อสร้างฝาย	-
๘	โครงการอนุรักษ์ฟื้นฟูแหล่งน้ำหนองบัวลอย	แม่ยม	เมือง	แพร่	ยม	๒.๕๐	๒.๒๑
๙	โครงการอนุรักษ์ฟื้นฟูแหล่งน้ำคลองหลุมทองกลาง	สิงหนาท	ลาดบัวหลวง	พระนครศรีอยุธยา	เจ้าพระยา	-	-
๑๐	โครงการอนุรักษ์ฟื้นฟูแหล่งน้ำบึงสีไฟ		เมือง	พิจิตร	น่าน	๐.๖๐	๐.๕๑
๑๑	โครงการอนุรักษ์ฟื้นฟูแหล่งน้ำพื้นที่บางระกำ		บางระกำ	พิษณุโลก	ยม	๒.๐๑	๑.๔๔
๑๒	โครงการอนุรักษ์ฟื้นฟูแหล่งน้ำห้วยหลวง-หนองหายฯ		กุมภวาปี	อุดรธานี	ชี	๑๐๗.๘๗	๘๕.๓๗
๑๓	โครงการอนุรักษ์ฟื้นฟูแหล่งน้ำโครงการลำน้ำอิง		แม่ใจ,เมือง	พะเยา	โขง	๑.๐๓	๐.๗๔
๑๔	โครงการอนุรักษ์ฟื้นฟูแหล่งน้ำหนองลาดควาย	นาแต้	คำตาก้า	สกลนคร	โขง	๓.๔๕	๔.๖๓
๑๕	โครงการอนุรักษ์ฟื้นฟูแหล่งน้ำแจะแม (พื้นที่แก้มลิงบึงเชียงตึก)	แจะแม,ในเมือง	เมือง	อุบลราชธานี	มูล	๒.๐๐	๑.๓๑
	รวม					๑๔๑.๕๙	๑๑๑.๘๐

***มีการปรับปรุงข้อมูลราย ๒ สัปดาห์

๑๒. การช่วยเหลือเพื่อบรรเทาสถานการณ์ภัยแล้ง (กรมทรัพยากรน้ำ)

สรุปการสูบน้ำ และบริการน้ำดื่ม เพื่อช่วยเหลือสถานการณ์ภัยแล้ง ตั้งแต่ ๒๙ ตุลาคม - ๒๑ พฤศจิกายน พ.ศ. ๒๕๖๑

หน่วยงาน	จังหวัด	ปริมาณสูบน้ำ (ลบ.ม.)	ปริมาณแจกจ่ายน้ำ (ลิตร)	ประโยชน์ที่ได้รับ		
				อุปโภค-บริโภค		
				ครัวเรือน	ประชากร	พื้นที่
ภาค ๒	นครสวรรค์	๑๗๙,๘๒๐	-	-	-	๑,๐๐๐
	อุทัยธานี	๒๓๙,๗๖๐	-	-	-	๒,๐๐๐
ภาค ๔	ขอนแก่น	๔๖๗,๔๔๐	-	๗๘๗	๓,๖๗๓	-
	มหาสารคาม	๒๘,๐๐๐	-	๘๘	๕๒๑	-
	ร้อยเอ็ด	๙,๖๐๐	-	-	-	-
ภาค ๕	บุรีรัมย์	๒๙๓,๒๐๐	-	๘๕๖	๓,๗๒๘	-
	นครราชสีมา	๑๒๐,๗๕๐	-	๗๙๙	๒,๙๖๑	-
ภาค ๖	ปราจีนบุรี	๑๙๒,๐๐๐	-	๒๕๑	๘๒๐	๑,๖๕๐
ภาค ๙	อุตรดิตถ์	-	๑๒๕	๘๕๒	๒,๓๐๐	-
		๑,๕๓๐,๕๗๐	๑๒๕	๓,๖๓๓	๑๔,๐๐๓	๔,๖๕๐

๑๓. การช่วยเหลือเพื่อบรรเทาสถานการณ์อุทกภัย (กรมทรัพยากรน้ำ)

สรุปการสูบน้ำ และบริการน้ำดื่ม เพื่อช่วยเหลือสถานการณ์อุทกภัย ตั้งแต่ ๒๙ ตุลาคม - ๒๑ พฤศจิกายน พ.ศ. ๒๕๖๑

หน่วยงาน	จังหวัด	ปริมาณสูบน้ำ (ลบ.ม.)	ปริมาณแจกจ่ายน้ำ (ลิตร)	ประโยชน์ที่ได้รับ		
				อุปโภค-บริโภค		
				ครัวเรือน	ประชากร	พื้นที่
ภาค ๗	เพชรบุรี	๙,๗๒๐	-	๒,๖๐๐	๑๑,๐๐๐	-
	นครปฐม	๒๔,๓๐๐	-	๑๕๐	๘๐๐	๑,๐๐๐
ภาค ๑๐	ชุมพร	๒,๔๐๐	-	๓๕	๑๒๐	๑๕
	ภูเก็ต	๓,๒๐๐	-	๙๘๐	๔,๒๒๕	๕,๖๐๐
	สุราษฎร์ธานี	๑,๖๐๐	-	๑๐	๓๐	๑๕๐
		๔๑,๒๒๐	-	๓,๗๗๕	๑๖,๑๗๕	๖,๗๖๕

จึงเรียนมาเพื่อโปรดทราบ

นายสุวัฒน์ เปี่ยมปัจจัย
อธิบดีกรมทรัพยากรน้ำ