

รายงานสถานการณ์น้ำลุ่มน้ำบางปะกง-ปราจีนบุรี

วันที่ 26 พฤศจิกายน 2561

1) สภาพภูมิอากาศ (ที่มา: กรมอุตุนิยมวิทยา)

ลักษณะอากาศทั่วไป

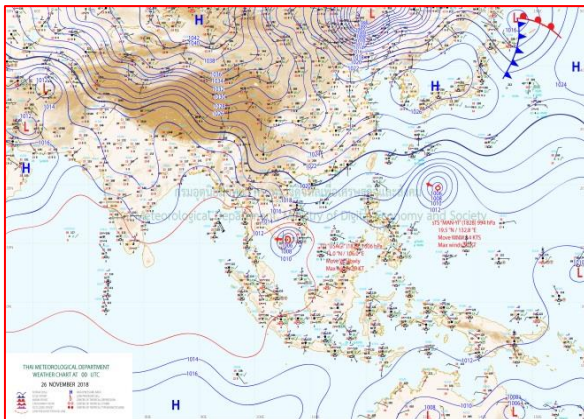
พยากรณ์อากาศ 24 ชั่วโมงข้างหน้า บริเวณภาคเหนือ ภาคตะวันออกเฉียงเหนือ และภาคกลาง มีอากาศเย็น อุณหภูมิลดลง 1-3 องศาเซลเซียส กับมีลมแรง โดยมีฝนเล็กน้อยบางแห่งบริเวณภาคตะวันออกเฉียงเหนือตอนล่าง สำหรับภาคใต้มีฝนบางแห่ง

อนึ่ง พายุโซนร้อน “อุซางิ” (Usagi) ปกคลุมทางตอนใต้ของประเทศเวียดนาม โดยมีศูนย์กลางอยู่ทางด้านตะวันออกเฉียงเหนือของเมืองโฮจิมินห์ ประเทศเวียดนาม ประมาณ 60 กิโลเมตร กำลังเคลื่อนตัวทางทิศตะวันตกเฉียงเหนืออย่างช้าๆ คาดว่าพายุนี้จะอ่อนกำลังลงเป็นพายุดีเปรสชันและหย่อมความกดอากาศต่ำตามลำดับในระยะต่อไป

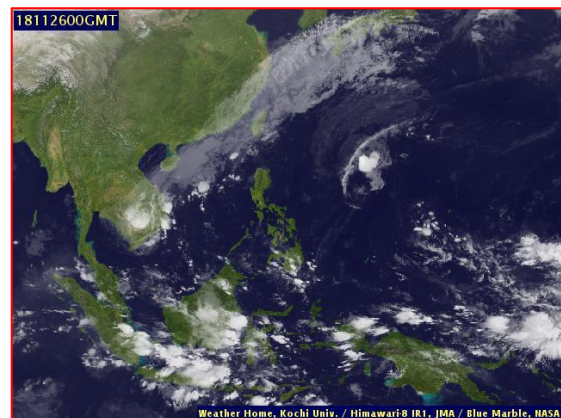
ลักษณะสำคัญทางอุตุนิยมวิทยา บริเวณความกดอากาศสูงกำลังปานกลางยังคงปกคลุมประเทศไทยตอนบนและทะเลจีนใต้ ลักษณะเช่นนี้ทำให้บริเวณดังกล่าวมีอากาศเย็น และอุณหภูมิลดลง กับมีฝนเล็กน้อยบางแห่ง สำหรับมรสุมตะวันออกเฉียงเหนือยังคงพัดปกคลุมบริเวณอ่าวไทยและภาคใต้ ทำให้ภาคใต้มีฝนบางแห่ง

สภาพอากาศภาคตะวันออกเฉียง

มีเมฆบางส่วน กับมีอากาศเย็นในตอนเช้าทางตอนบนของภาค อุณหภูมิต่ำสุด 20-24 องศาเซลเซียส อุณหภูมิสูงสุด 33-34 องศาเซลเซียส ลมตะวันออกเฉียงเหนือ ความเร็ว 15-35 กม./ชม. ทะเลมีคลื่นสูง 1-2 เมตร



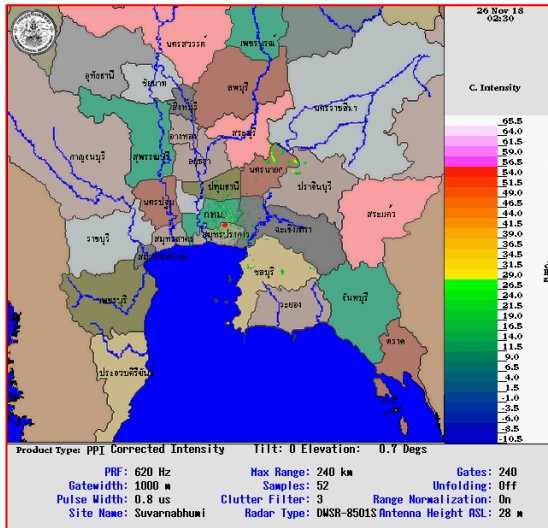
แผนที่อากาศวันที่ 26 พ.ย. 2561 เวลา 07.00 น.



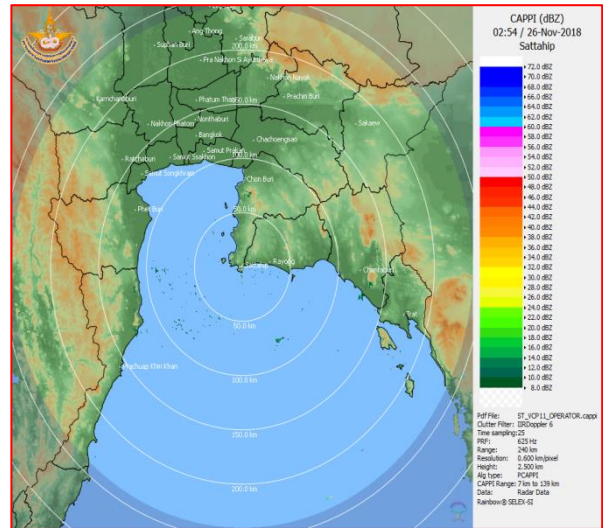
ภาพถ่ายจากดาวเทียม วันที่ 26 พ.ย. 2561 เวลา 07.00 น.

2) สถานการณ์ฝน

จากข้อมูลสถานการณ์ฝนในพื้นที่ลุ่มน้ำบางปะกง-ปราจีนบุรี ของวันที่ 26 พฤศจิกายน 2561 จากกรมทรัพยากรน้ำ กรมอุตุนิยมวิทยา และสถาบันสารสนเทศทรัพยากรน้ำและการเกษตร (องค์การมหาชน) พบว่าไม่มีฝนตกในพื้นที่



ภาพเรดาร์ที่ตรวจอากาศ “สถานีสุวรรณภูมิ”
ณ วันที่ 26 พฤศจิกายน 2561 เวลา 09.30 น.
(ที่มา : กรมอุตุนิยมวิทยา)



ภาพเรดาร์ที่ตรวจอากาศ “สถานีสัตหีบ”
ณ วันที่ 26 พฤศจิกายน 2561 เวลา 09.54 น.
(ที่มา : กรมอุตุนิยมวิทยา)

สถานการณ์น้ำฝน

| | |
|---|---|
| <p>WRF-ROMS (ThaiGeo), 24-Hour Precipitation, Thailand Model (3x3 km) 25-Nov-2018 19:00 to 26-Nov-2018 19:00 (Bangkok Time)</p> <p>Created by HAI initial date 25-Nov-2018 19:00 (Bangkok Time)</p> | <p>WRF-ROMS (ThaiGeo), 24-Hour Precipitation, Thailand Model (3x3 km) 26-Nov-2018 19:00 to 27-Nov-2018 19:00 (Bangkok Time)</p> <p>Created by HAI initial date 25-Nov-2018 19:00 (Bangkok Time)</p> |
| <p>แผนที่การคาดการณ์น้ำฝนวันที่ 26 พ.ย. 61</p> | <p>แผนที่การคาดการณ์น้ำฝนวันที่ 27 พ.ย. 61</p> |
| <p>WRF-ROMS (ThaiGeo), 24-Hour Precipitation, Thailand Model (3x3 km) 27-Nov-2018 19:00 to 28-Nov-2018 19:00 (Bangkok Time)</p> <p>Created by HAI initial date 25-Nov-2018 19:00 (Bangkok Time)</p> | <p>WRF-ROMS (ThaiGeo), 24-Hour Precipitation, Southeast Asia Model (9x9 km) 28-Nov-2018 19:00 to 29-Nov-2018 19:00 (Bangkok Time)</p> <p>Created by HAI initial date 25-Nov-2018 19:00 (Bangkok Time)</p> |
| <p>แผนที่การคาดการณ์น้ำฝนวันที่ 28 พ.ย. 61</p> | <p>แผนที่การคาดการณ์น้ำฝนวันที่ 29 พ.ย. 61</p> |
| <p>WRF-ROMS (ThaiGeo), 24-Hour Precipitation, Southeast Asia Model (9x9 km) 29-Nov-2018 19:00 to 30-Nov-2018 19:00 (Bangkok Time)</p> <p>Created by HAI initial date 25-Nov-2018 19:00 (Bangkok Time)</p> | <p>WRF-ROMS (ThaiGeo), 24-Hour Precipitation, Southeast Asia Model (9x9 km) 30-Nov-2018 19:00 to 01-Dec-2018 19:00 (Bangkok Time)</p> <p>Created by HAI initial date 25-Nov-2018 19:00 (Bangkok Time)</p> |
| <p>แผนที่การคาดการณ์น้ำฝนวันที่ 30 พ.ย. 61</p> | <p>แผนที่การคาดการณ์น้ำฝนวันที่ 1 ธ.ค. 61</p> |
| <p>ที่มา : www.thaiwater.net</p> | |
| <p>ผลการคาดการณ์ปริมาณฝนล่วงหน้า</p> | |

3) ข้อมูลปริมาณน้ำในลำน้ำ

สถานการณ์น้ำท่า (22 - 26 พ.ย. 2561 ที่มา: กรมชลประทาน เวลา 06.00 น.)

| สถานี | อำเภอ | จังหวัด | ลุ่มน้ำ | ระดับตลิ่ง (ม.) | พฤษภาคม | ตุลาคม | เสาร์ | อาทิตย์ | จันทร์ | แนว โน้ม (เพิ่ม/ ลด) |
|---------|-------------|------------|------------|--------------------------------|------------|------------|------------|------------|------------|-------------------------------|
| | | | | ความจุ ลำน้ำ (ลบ.ม./วิ.) | 22 พ.ย. | 23 พ.ย. | 24 พ.ย. | 25 พ.ย. | 26 พ.ย. | |
| Kgt.19A | พนัสนิคม | ชลบุรี | บางปะกง | 4.8 | 1.81 | 1.71 | 1.70 | 1.69 | 1.68 | ลดลง |
| | | | | * | 2.65 | 1.60 | 1.50 | 1.45 | 1.40 | |
| Kgt.30 | เทศบาลเมือง | ฉะเชิงเทรา | บางปะกง | 1.70 | 0.99 | 1.51 | 0.62 | 0.13 | 1.51 | เพิ่มขึ้น |
| | | | | น้ำหนุ่น | * | * | * | * | * | |
| Ny.1B | เมือง | นครนายก | บางปะกง | 8.81 | 4.51 | 4.57 | 4.62 | 4.54 | 4.56 | เพิ่มขึ้น |
| | | | | 206 | 21.30 | 23.10 | 24.60 | 22.20 | 22.80 | |
| Ny.3 | บ้านนา | นครนายก | บางปะกง | 6.26 | 3.82 | 3.81 | 3.80 | 3.79 | 3.66 | ลดลง |
| | | | | 67.20 | * | * | * | * | * | |
| Ny.4 | เมือง | ปราจีนบุรี | บางปะกง | 3.34 | 0.49 | 0.49 | 0.48 | 0.48 | 0.48 | ทรงตัว |
| | | | | 185 | 1.90 | 1.90 | 1.80 | 1.80 | 1.80 | |
| Ny.7 | เมือง | นครนายก | บางปะกง | 6.56 | 4.36 | 4.49 | 4.58 | 4.49 | 4.56 | เพิ่มขึ้น |
| | | | | * | * | * | * | * | * | |
| Kgt.1 | เมือง | ปราจีนบุรี | ปราจีนบุรี | 4.13 | 0.20 | 0.32 | 0.32 | 0.24 | 0.18 | ลดลง |
| | | | | 774.00 | * | * | * | * | * | |
| Kgt.3 | กบินทร์บุรี | ปราจีนบุรี | ปราจีนบุรี | 10.20 | 1.38 | 1.37 | 1.15 | 1.00 | 0.95 | ลดลง |
| | | | | 648.00 | 29.40 | 29.10 | 22.50 | 19.00 | 18.00 | |
| Kgt.6 | ศรีมหาโพธิ์ | ปราจีนบุรี | ปราจีนบุรี | 7.10 | 0.86 | 0.97 | 0.93 | 0.83 | 0.76 | ลดลง |
| | | | | - | * | * | * | * | * | |
| Kgt.9 | เขาฉกรรจ์ | สระแก้ว | ปราจีนบุรี | 10.00 | 3.66 | 3.66 | 3.67 | 3.62 | 3.65 | เพิ่มขึ้น |
| | | | | 444.00 | 1.50 | 1.50 | 2.00 | 0.00 | 1.00 | |
| Kgt.10 | เมือง | สระแก้ว | ปราจีนบุรี | 11.00 | 5.62 | 5.63 | 5.63 | 5.63 | 5.63 | ทรงตัว |
| | | | | 300.00 | * | * | * | * | * | |
| Kgt.13A | กบินทร์บุรี | ปราจีนบุรี | ปราจีนบุรี | 16.17 | 7.12 | 6.73 | 6.40 | 6.28 | 6.27 | ลดลง |
| | | | | 417.20 | 14.40 | 7.30 | 4.00 | 2.80 | 2.70 | |
| Kgt.14 | นาดี | ปราจีนบุรี | ปราจีนบุรี | 7.06 | 1.01 | 0.92 | 0.89 | 0.93 | 0.90 | ลดลง |
| | | | | 313.00 | * | * | * | * | * | |

หมายเหตุ* ไม่ได้รับข้อมูล

ข้อมูลระดับน้ำจากระบบตรวจวัดสภาพทางไกลอัตโนมัติลุ่มน้ำบางปะกง-ปราจีนบุรี กรมทรัพยากรน้ำ

ข้อมูลระดับน้ำ (24 – 26 พ.ย. 2561 ที่มา: กรมทรัพยากรน้ำ เวลา 07.00 น.)

| สถานี | ตำบล | อำเภอ | จังหวัด | ลุ่มน้ำ | ระดับ ตลิ่ง (ต่ำสุด) | เสาร์ | อาทิตย์ | จันทร์ | แนวโน้ม (เพิ่ม/ ลด) |
|-------------------|------------|------------|------------|------------|----------------------------|------------|------------|------------|---------------------------|
| | | | | | | 24 พ.ย. | 25 พ.ย. | 26 พ.ย. | |
| บ้านทุ่งยายชี | ท่าตะเกียบ | ท่าตะเกียบ | ฉะเชิงเทรา | บางปะกง | 5.80 | 1.32 | 1.64 | 1.26 | ลดลง |
| บ้านป่าชะ | ป่าชะ | บ้านนา | นครนายก | บางปะกง | 5.50 | 3.78 | 3.77 | 3.64 | ลดลง |
| บ้านท่าไผ่ป่า | วัดโบสถ์ | เมือง | ปราจีนบุรี | ปราจีนบุรี | 5.90 | 4.43 | 4.68 | 5.23 | เพิ่มขึ้น |
| บ้านเก่าเขาฉกรรจ์ | หนองหว้า | เขาฉกรรจ์ | สระแก้ว | ปราจีนบุรี | 8.60 | 1.97 | 1.97 | 1.97 | ทรงตัว |

ปริมาณน้ำในลำน้ำในพื้นที่ลุ่มน้ำบางปะกง-ปราจีนบุรี วันที่ 26 พฤศจิกายน 2561



สถานีเชิงสะพานฉะเชิงเทรา ต.หน้าเมือง อ.เมือง จ.ฉะเชิงเทรา
(ลุ่มน้ำบางปะกง – แม่น้ำบางปะกง)

4) สรุป

- สถานการณ์น้ำในลุ่มน้ำบางปะกง อยู่ในภาวะปกติ (ระดับน้ำต่ำกว่าระดับตลิ่งต่ำสุด) และระดับน้ำในลำน้ำส่วนใหญ่มีแนวโน้มลดลง
- สถานการณ์น้ำในลุ่มน้ำปราจีนบุรี อยู่ในภาวะปกติ (ระดับน้ำต่ำกว่าระดับตลิ่งต่ำสุด) และระดับน้ำในลำน้ำส่วนใหญ่มีแนวโน้มลดลง