

รายงานสถานการณ์น้ำลุ่มน้ำยมและน่าน

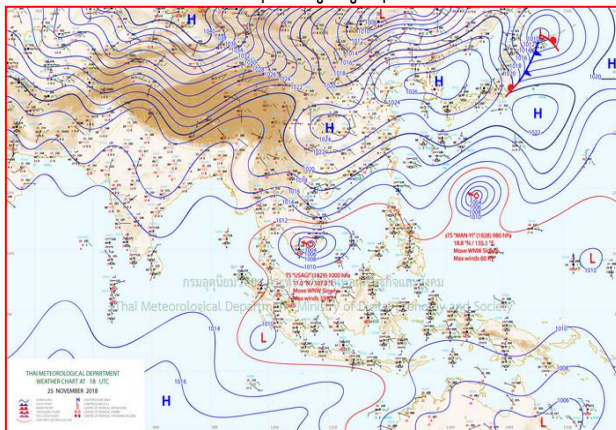
วันที่ 26 พฤศจิกายน 2561

1) สภาพภูมิอากาศ

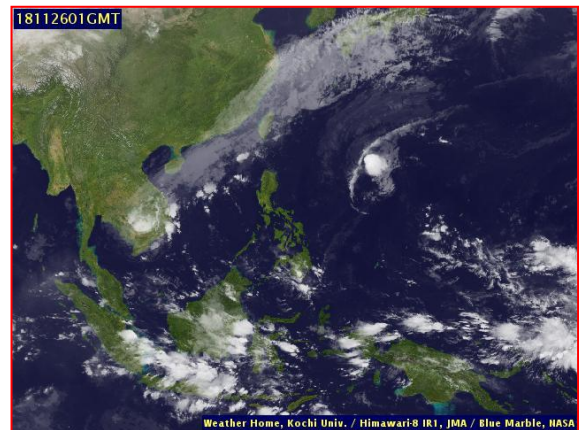
ลักษณะอากาศทั่วไป (ที่มา: กรมอุตุนิยมวิทยา)

พยากรณ์อากาศ 24 ชั่วโมงข้างหน้า บริเวณภาคเหนือ ภาคตะวันออกเฉียงเหนือ และภาคกลาง มีอากาศเย็น อุณหภูมิจะลดลง 1-3 องศาเซลเซียส กับมีลมแรง โดยมีฝนเล็กน้อยบางแห่งบริเวณภาคตะวันออกเฉียงเหนือตอนล่าง สำหรับภาคใต้มีฝนบางแห่ง อนึ่ง พายุโซนร้อน “อุซางิ” (Usagi) ปกคลุมทางตอนใต้ของประเทศเวียดนาม โดยมีศูนย์กลางอยู่ทางด้านตะวันออกเฉียงเหนือของเมืองโฮจิมินห์ ประเทศเวียดนาม ประมาณ 60 กิโลเมตร กำลังเคลื่อนตัวทางทิศตะวันตกเฉียงเหนือเหนืออย่างช้าๆ คาดว่าพายุนี้จะอ่อนกำลังลงเป็นพายุดีเปรสชันและหย่อมความกดอากาศต่ำตามลำดับในระยะต่อไป

อากาศเย็น อุณหภูมิจะลดลง 1-3 องศาเซลเซียส กับมีลมแรง โดยมีฝนฟ้าคะนองร้อยละ 10 ของพื้นที่ ส่วนมากบริเวณจังหวัดเชียงใหม่ เชียงราย และพะเยา อุณหภูมิต่ำสุด 17-22 องศาเซลเซียส อุณหภูมิสูงสุด 29-34 องศาเซลเซียส สำหรับบริเวณยอดดอยมีอากาศหนาวถึงหนาวจัด อุณหภูมิต่ำสุด 6-14 องศาเซลเซียส ผลคาดการณ์ปริมาณน้ำฝนล่วงหน้า 1-7 วัน ในช่วงวันที่ 26-29 พ.ย. อากาศเย็นถึงหนาว และอุณหภูมิจะลดลงอีก 3-5 องศาเซลเซียส กับมีลมแรง สำหรับบริเวณยอดดอยอากาศหนาวถึงหนาวจัด อุณหภูมิต่ำสุด 4-13 องศาเซลเซียส อุณหภูมิต่ำสุด 14-20 องศาเซลเซียส อุณหภูมิสูงสุด 28-33 องศาเซลเซียส ลมตะวันออกเฉียงเหนือ ความเร็ว 15-30 กม./ชม. ส่วนในช่วงวันที่ 30 พ.ย. - 1 ธ.ค. อากาศเย็นกับมีหมอกในตอนเช้า สำหรับบริเวณยอดดอยอากาศหนาวถึงหนาวจัด อุณหภูมิต่ำสุด 6-14 องศาเซลเซียส อุณหภูมิต่ำสุด 16-21 องศาเซลเซียส อุณหภูมิสูงสุด 30-34 องศาเซลเซียส



แผนที่อากาศ วันที่ 26 พ.ย. 2561 เวลา 07.00 น.



ภาพถ่ายจากดาวเทียม วันที่ 26 พ.ย. 2561

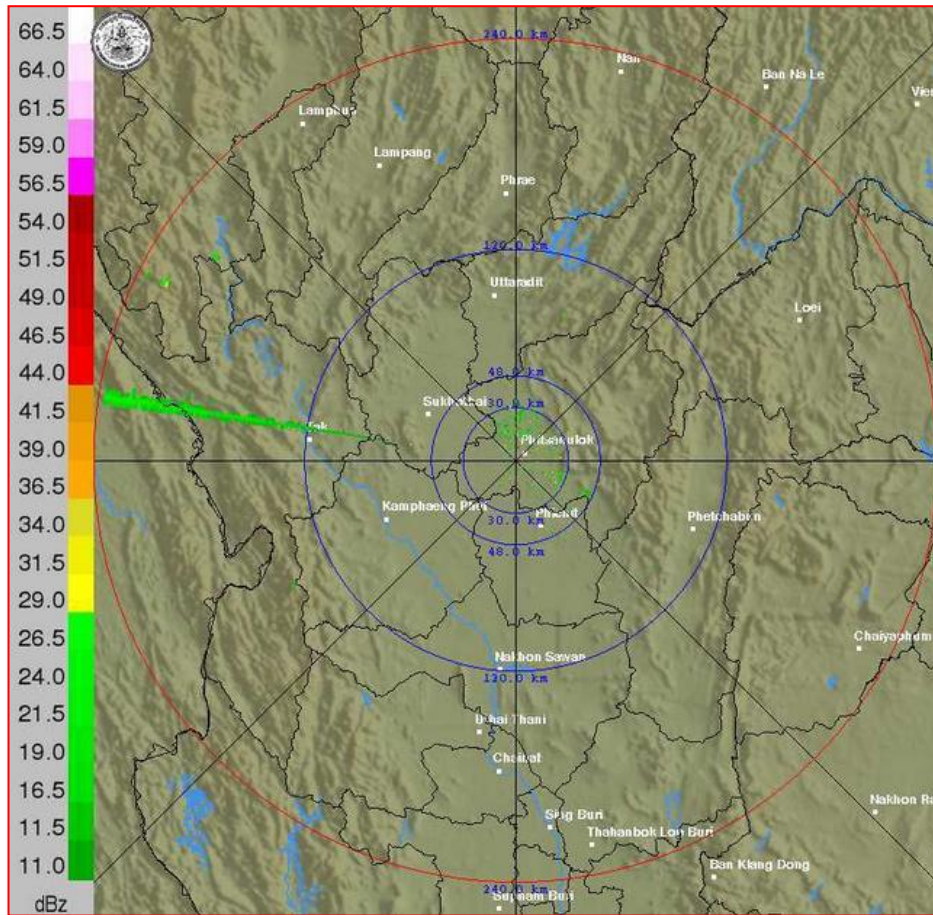
2) สถานการณ์ฝน

จากข้อมูลสถานการณ์ฝนในพื้นที่ลุ่มน้ำยมและน่านของวันที่ 26 พฤศจิกายน 2561 จากกรมทรัพยากรน้ำ กรมอุตุนิยมวิทยา กรมชลประทาน และสถาบันสารสนเทศทรัพยากรน้ำและการเกษตร (องค์การมหาชน) พบว่า มีปริมาณฝนตกในพื้นที่ลุ่มน้ำยมและน่าน ในบริเวณจ.น่าน มีปริมาณฝน 0.9 มม.

ข้อมูลสถานการณ์ฝนในพื้นที่ลุ่มน้ำยมและน่าน ณ วันที่ 26 พฤศจิกายน 2561 เวลา 07.00 น.

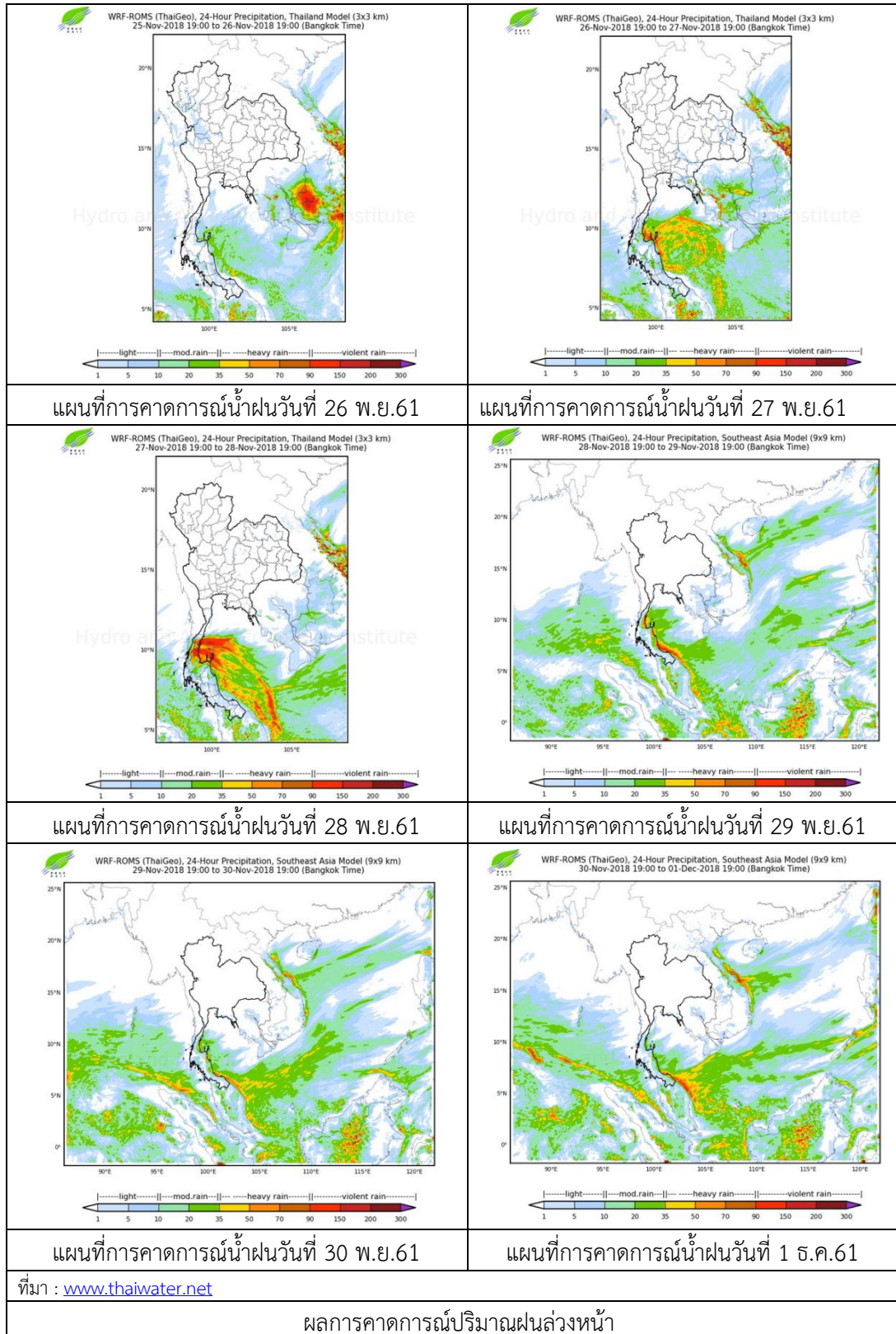
ลำดับ	สถานี	26 พ.ย. 2561
๑	อ.บ่อเกลือ จ.น่าน	0.9

หมายเหตุ “ฝน” คือ ฝนวัดปริมาณไม่ได้ (ต่ำกว่า 0.1 มิลลิเมตร)



ภาพเรดาร์ตรวจอากาศ “พิษณุโลก” ณ วันที่ 26 พฤศจิกายน 2561 (ที่มา : กรมอุตุนิยมวิทยา)

สถานการณ์น้ำฝน



3) ข้อมูลปริมาณน้ำในลำน้ำ

ปัจจุบันสถานการณ์น้ำในลุ่มน้ำยมอยู่ในภาวะปกติ ระดับน้ำในลำน้ำส่วนใหญ่มีแนวโน้มลดลง และสถานการณ์น้ำในลำน้ำน่านอยู่ในภาวะปกติ ระดับน้ำในลำน้ำส่วนใหญ่มีแนวโน้มลดลง

สถานการณ์น้ำท่า (22 - 26 พ.ย. 2561 ที่มา: กรมชลประทาน)

สถานี	แม่น้ำ	อำเภอ	จังหวัด	ระดับตลิ่ง	พฤษภาคม	ตุลาคม	เสาร์	อาทิตย์	จันทร์
				ปริมาณน้ำ (ลบ.ม./วิ.)	พ.ย.	พ.ย.	พ.ย.	พ.ย.	พ.ย.
Y.14	ยม	ศรีสัชชนาลัย	สุโขทัย	12.00	1.56	1.55	1.51	1.49	1.43
				2,319	59.24	58.81	57.11	56.16	43.63
Y.16	ยม	บางระกำ	พิษณุโลก	7.00	1.61	1.15	1.00	1.00	***
				207.0	***	***	***	***	***
Y.5	ยม	โพทะเล	พิจิตร	8.25	3.99	3.89	3.91	3.93	3.85
				652	***	***	***	***	***
N.60	น่าน	ตรอน	อุตรดิตถ์	9.70	1.93	1.83	1.86	1.87	1.62
				2,055	305.70	295.20	298.30	299.30	274.20
N.27A	น่าน	พรหม พิราม	พิษณุโลก	9.17	3.13	2.97	2.96	2.89	2.72
				476	263.80	252.70	252.00	247.30	236.20
N.7A	น่าน	บางมูลนาก	พิจิตร	10.78	3.48	3.58	3.50	3.50	3.43
				1,152	255.10	264.00	256.80	256.80	250.70

*** ยังไม่ได้รับรายงาน



สถานีสะพานพระแม่ย่า อ.เมือง จ.สุโขทัย
(ลุ่มน้ำยม)



สถานีสะพานเฉลิมพระเกียรติ อ.บางมูลนาก จ.พิจิตร
(ลุ่มน้ำน่าน)

ปริมาณน้ำในลำน้ำในพื้นที่ลุ่มน้ำยมและน่าน

4) สรุป

- สถานการณ์น้ำในลุ่มน้ำยมอยู่ในภาวะปกติ (ระดับน้ำต่ำกว่าระดับตลิ่งต่ำสุด) ระดับน้ำในลำน้ำส่วนใหญ่มีแนวโน้มลดลง

- สถานการณ์น้ำในลุ่มน้ำน่านอยู่ในภาวะปกติ (ระดับน้ำต่ำกว่าระดับตลิ่งต่ำสุด) ระดับน้ำในลำน้ำส่วนใหญ่มีแนวโน้มลดลง