

# รายงานสถานการณ์น้ำลุ่มน้ำทะเลสาบสงขลา

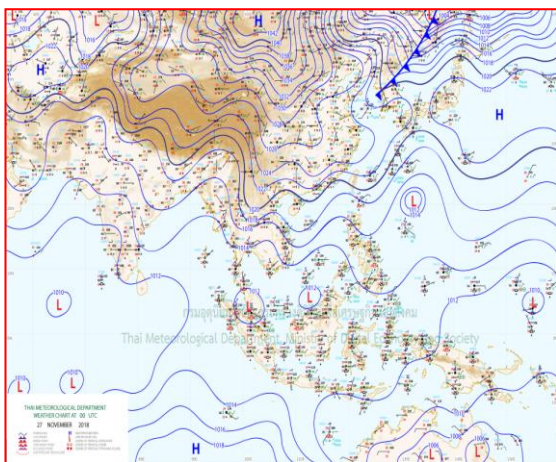
## วันที่ 27 พฤศจิกายน 2561

### 1) สภาพภูมิอากาศ

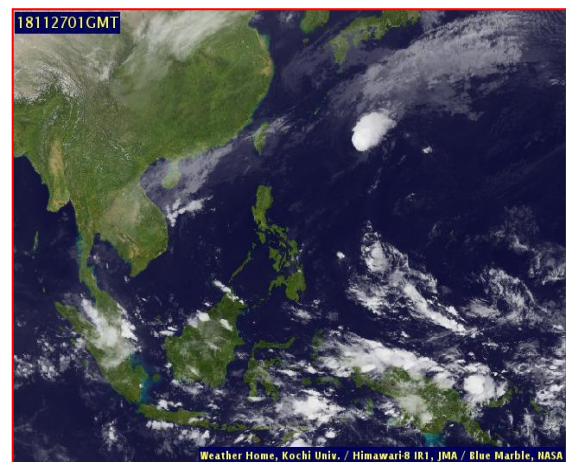
ลักษณะอากาศทั่วไป (ที่มา: กรมอุตุนิยมวิทยา)

พยากรณ์อากาศ 24 ชั่วโมงข้างหน้า ประเทศไทยตอนบนจะมีอากาศเย็นกับมีลมแรง อุณหภูมิจะลดลง 2-4 องศาเซลเซียส และมีน้ำค้างแข็งเกิดขึ้นบริเวณยอดดอย ในภาคเหนือ โดยมีฝนเล็กน้อยบางแห่งบริเวณภาคเหนือ ภาคตะวันออกเฉียงเหนือ และภาคตะวันออก สำหรับภาคใต้มีฝนฟ้าคะนองบางพื้นที่

สภาพอากาศภาคใต้ฝั่งตะวันออก มีเมฆเป็นส่วนมาก กับมีฝนฟ้าคะนอง ร้อยละ 20 ของพื้นที่ ส่วนมากบริเวณจังหวัดสุราษฎร์ธานี นครศรีธรรมราช ปัตตานี และนราธิวาส อุณหภูมิต่ำสุด 22-24 องศาเซลเซียส อุณหภูมิสูงสุด 31-33 องศาเซลเซียส ผลคาดการณ์ปริมาณน้ำฝนล่วงหน้า 1-7 วัน ในช่วงวันที่ 26-28 พ.ย. มีฝนฟ้าคะนองร้อยละ 20-30 ของพื้นที่ ในช่วงวันที่ 29 พ.ย. - 2 ธ.ค. มีฝนฟ้าคะนองร้อยละ 40-60 ของพื้นที่ และมีฝนตกหนักบางแห่ง



แผนที่อากาศ วันที่ 27 พ.ย. 2561 เวลา 07.00 น.



ภาพถ่ายจากดาวเทียม วันที่ 27 พ.ย. 2561

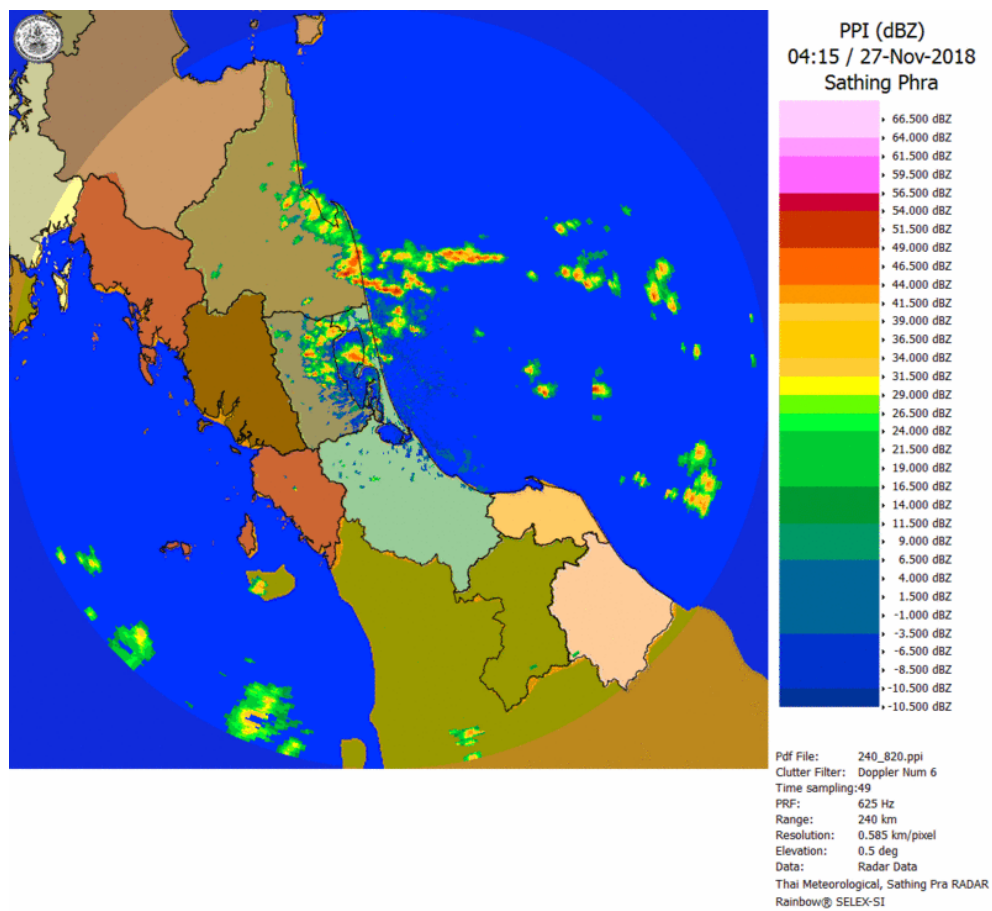
### 2) สถานการณ์ฝน

จากข้อมูลสถานการณ์ฝนในพื้นที่ลุ่มน้ำทะเลสาบสงขลาของวันที่ 27 พฤศจิกายน 2561 จากกรมทรัพยากรน้ำ กรมอุตุนิยมวิทยา กรมชลประทาน และสถาบันสารสนเทศทรัพยากรน้ำและการเกษตร (องค์การมหาชน) พบว่า มีฝนตกเล็กน้อยในบางพื้นที่ บริเวณอำเภอเมือง จังหวัดพัทลุง บริเวณอำเภอนาหม่อม และอำเภอหาดใหญ่ จังหวัดสงขลา ปริมาณฝน “ฝน”- 0.5 มิลลิเมตร

ข้อมูลสถานการณ์ฝนในพื้นที่ลุ่มน้ำทะเลสาบสงขลา ณ วันที่ 27 พฤศจิกายน 2561 เวลา 07.00 น.

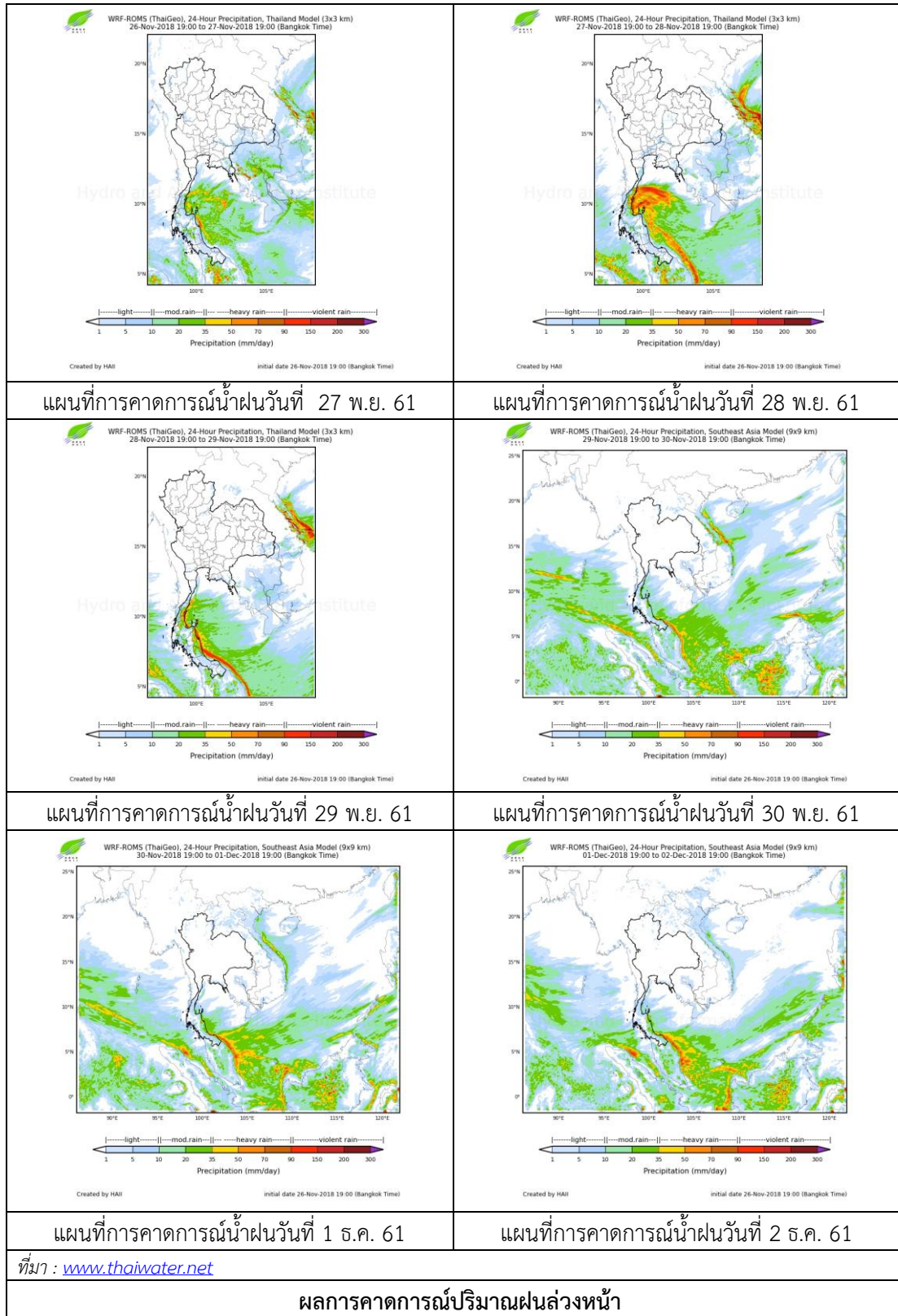
ลำดับ	สถานี	ปริมาณฝน (มม.)
1	พัทลุง สกช. ต.ลำป่า อ.เมือง จ.พัทลุง	0.5
2	อ.นาหม่อม จ.สงขลา	“ฝ”
3	สำนักงานเกษตรอ.หาดใหญ่ จ.สงขลา	“ฝ”
4	คอหงส์ สกช. ต.คอหงส์ อ.หาดใหญ่ จ.สงขลา	0.4

หมายเหตุ “ฝ” คือ ฝนวัดปริมาณไม่ได้ (ต่ำกว่า 0.1 มิลลิเมตร)



ภาพเรดาร์ตรวจอากาศ “สทิงพระ” ณ วันที่ 27 พฤศจิกายน 2561 (ที่มา : กรมอุตุนิยมวิทยา)

สถานการณ์น้ำฝน



3) ข้อมูลปริมาณน้ำในลำน้ำ

ลุ่มน้ำทะเลสาบสงขลา ปัจจุบันสถานการณ์น้ำในลำน้ำโดยทั่วไปอยู่ในภาวะปกติ (ระดับน้ำต่ำกว่าระดับตลิ่งต่ำสุด) สถานการณ์น้ำในลำน้ำส่วนใหญ่แนวโน้มลดลง/ทรงตัว

สถานการณ์น้ำท่า (23 - 27 พ.ย. 2561 ที่มา : กรมชลประทาน)

สถานี	แม่น้ำ	อำเภอ	จังหวัด	ระดับน้ำ- ม.	ศุกร์	เสาร์	อาทิตย์	จันทร์	อังคาร
				ปริมาณน้ำ- ลบ.ม./วิ. (ระดับเตือนภัย)	23 พ.ย.	24 พ.ย.	25 พ.ย.	26 พ.ย.	27 พ.ย.
X.170	คลองลำ	ศรีนครินทร์	พัทลุง	25.20	21.13	21.09	21.06	21.03	21.01
				580.00	31.55	30.15	29.10	28.05	27.35
X.265	คลองนุ้ย	เมือง	พัทลุง	8.00	7.06	7.04	7.08	7.00	6.58
				7.00	-	-	-	-	-
X.174	คลองหระ	หาดใหญ่	สงขลา	8.88	4.48	4.46	4.44	4.40	4.40
				388.00	1.90	1.80	1.70	1.50	1.50
X.173A	คลองอู่ ตะเภา	สะเดา	สงขลา	15.90	10.64	10.53	10.43	10.37	10.31
				258.00	12.50	11.30	10.30	9.70	9.10
X.90	คลองอู่ ตะเภา	คลองหอย โข่ง	สงขลา	8.00	2.77	2.69	2.82	2.66	2.63
				580.00	15.80	12.60	17.90	11.40	10.20
X.44	คลองอู่ ตะเภา	หาดใหญ่	สงขลา	7.40	0.99	0.39	0.38	0.43	0.40
				582.00	27.75	12.75	12.50	13.75	13.00

ปริมาณน้ำในลำน้ำของคลองต่างๆ ในพื้นที่ลุ่มน้ำทะเลสาบสงขลา วันที่ 27 พฤศจิกายน 2561

สถานีคลองอู่ตะเภาตอนล่าง - ต.หาดใหญ่ อ.หาดใหญ่ จ.สงขลา  
(ลุ่มน้ำทะเลสาบสงขลา)



สถานีคลองตะหมัด(ท่าเขียด) – ต.แม่ขรี อ.ตะโหมด จ.พัทลุง  
(ลุ่มน้ำทะเลสาบสงขลา)



สถานีลำป่า – ต.ลำป่า อ.เมือง จ.พัทลุง  
(ลุ่มน้ำทะเลสาบสงขลา)



#### 4) สรุป

สถานการณ์น้ำในลุ่มน้ำทะเลสาบสงขลาประจำวันี่ 27 พฤศจิกายน 2561 ปัจจุบันสถานการณ์น้ำในลำน้ำโดยทั่วไปอยู่ในภาวะปกติ (ระดับน้ำต่ำกว่าระดับตลิ่งต่ำสุด) สถานการณ์น้ำในลำน้ำส่วนใหญ่มีแนวโน้มลดลง/ทรงตัว