

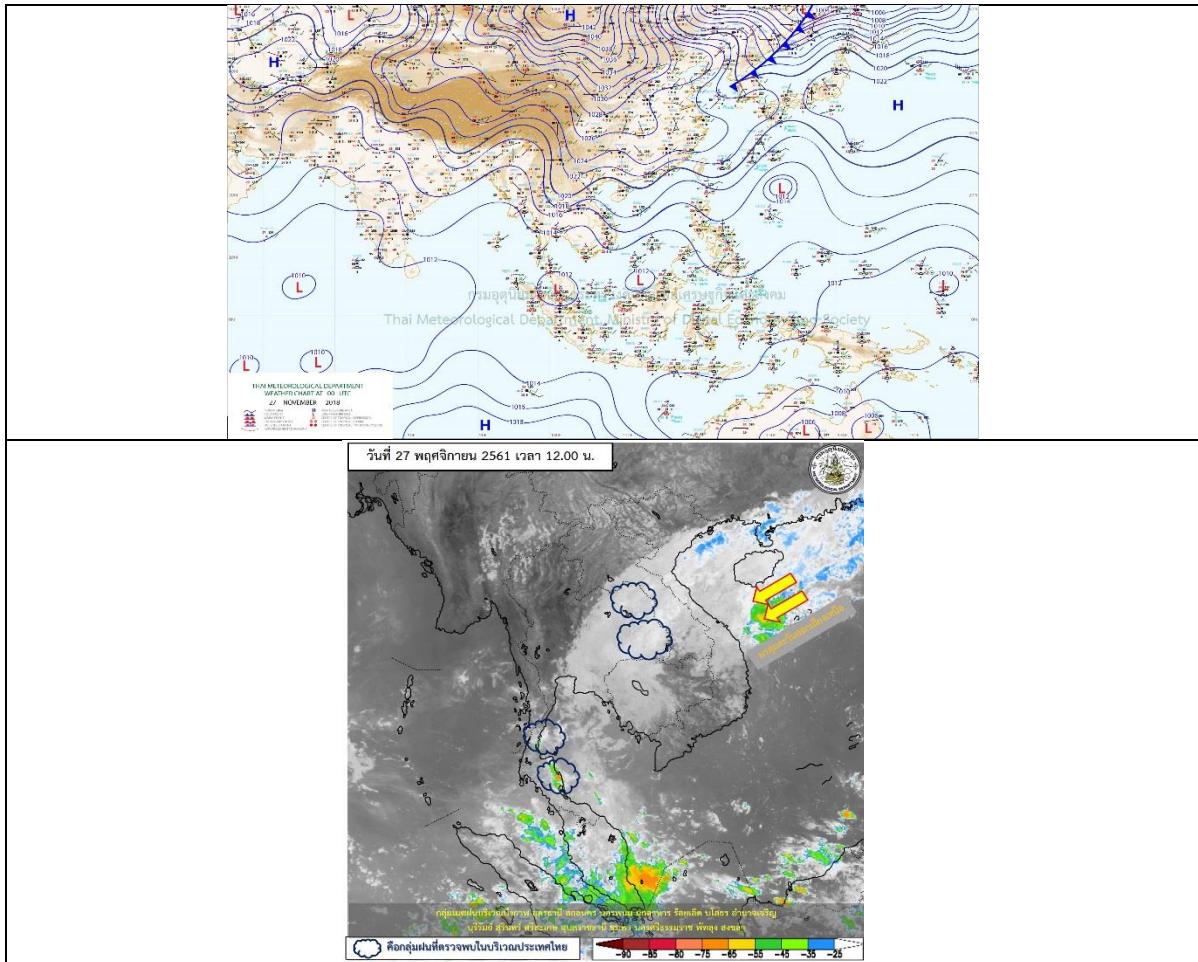
## รายงานสถานการณ์น้ำและคาดการณ์น้ำในพื้นที่ ลุ่มน้ำโขง-ชี-มูล วันที่ 27 พฤศจิกายน 2561

### 1. พยากรณ์อากาศ

ตารางที่ 1 พยากรณ์อากาศ วันที่ 27 พฤศจิกายน 2561

ภาคตะวันออกเฉียงเหนือ	อากาศเย็น กับมีลมแรง อุณหภูมิจะลดลง 1-2 องศาเซลเซียส
	โดยมีฝนเล็กน้อยบางแห่ง
	อุณหภูมิต่ำสุด 15-22 องศาเซลเซียส
	อุณหภูมิสูงสุด 26-28 องศาเซลเซียส
สำหรับบริเวณยอดภูมีอากาศเย็นถึงหนาว อุณหภูมิต่ำสุด 8-13 องศาเซลเซียส	
ลมตะวันออกเฉียงเหนือ ความเร็ว 15-30 กม./ชม.	

ที่มา : [https://www.tmd.go.th/daily\\_forecast.php](https://www.tmd.go.th/daily_forecast.php)



รูปที่ 1 พยากรณ์อากาศ วันที่ 27 พ.ย. 2561



## 2. สรุประดับน้ำรายวัน

สรุปสถานการณ์น้ำของพื้นที่ลุ่มน้ำโขง ชี มูล ประจำวันที่ 27-พ.ย.-61

หน่วย: ลูกบาศก์เมตรต่อวินาที (ลบ.บ.ต.วิน.) และระดับน้ำวัดจากสถานีวัดระดับน้ำ (ระดับน้ำวัดจากสถานีวัดระดับน้ำ 3 วัน)

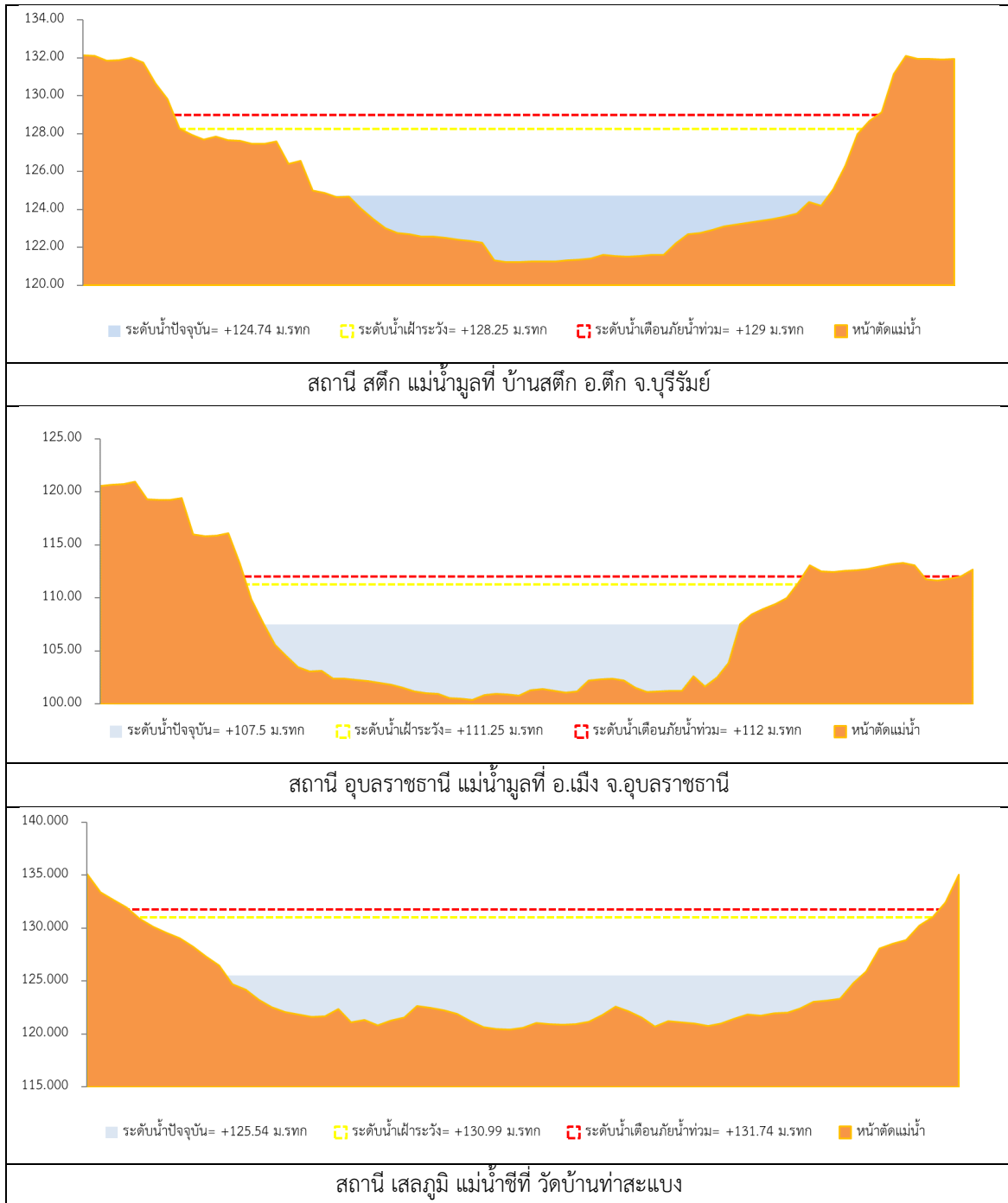
ลำดับที่	สถานี	พื้นที่	ปริมาณน้ำ (ลบ.บ.)		ระดับน้ำ (ลบ.บ.)							แนวโน้ม			
			ค่า H	ค่า HH	21-พ.ย.-61	22-พ.ย.-61	23-พ.ย.-61	24-พ.ย.-61	25-พ.ย.-61	26-พ.ย.-61	27-พ.ย.-61		28-พ.ย.-61	29-พ.ย.-61	30-พ.ย.-61
1	น้ำชี	บ้านม่วงต อ.เมือง จ.มหาสารคาม ไหลลงที่ E.66A	137.65	138.40	131.17	130.97	130.96	131.89	131.04	131.06	130.80	130.73	131.65	131.77	ลดลงเล็กน้อย
2	น้ำชี	กบ.มหาสารคาม ไหลลงที่ E.2/A	121.25	122.00	116.41	116.42	116.35	116.28	116.29	116.20	116.11	116.10	116.09	116.08	ลดลง
3	น้ำชี	วัดบ้านกรวด ไหลลงที่ E.18	130.99	131.74	125.66	125.64	125.54	125.32	125.48	125.49	125.54	125.45	125.45	125.46	ลดลงเล็กน้อย
4	น้ำชี	อ.โคกสูง ไหลลงที่ E.91	148.95	149.70	140.93	140.93	140.92	140.93	140.92	140.92	140.92	140.92	140.91	140.93	ลดลง
5	น้ำมูล	บ้านดัก อ.สตึก จ.บุรีรัมย์ ไหลลงที่ M.6A	128.25	129.00	123.36	123.48	123.39	123.20	123.03	124.93	124.74	124.27	124.26	124.25	ลดลง
6	น้ำมูล	อ.เมือง จ.อุบลราชธานี ไหลลงที่ M.7	111.25	112.00	107.37	107.43	107.52	107.46	107.47	107.48	107.50	107.13	106.78	106.37	ลดลง

พชช.พช.-H ร่องน้ำอยู่เหนือพื้นที่ระดั

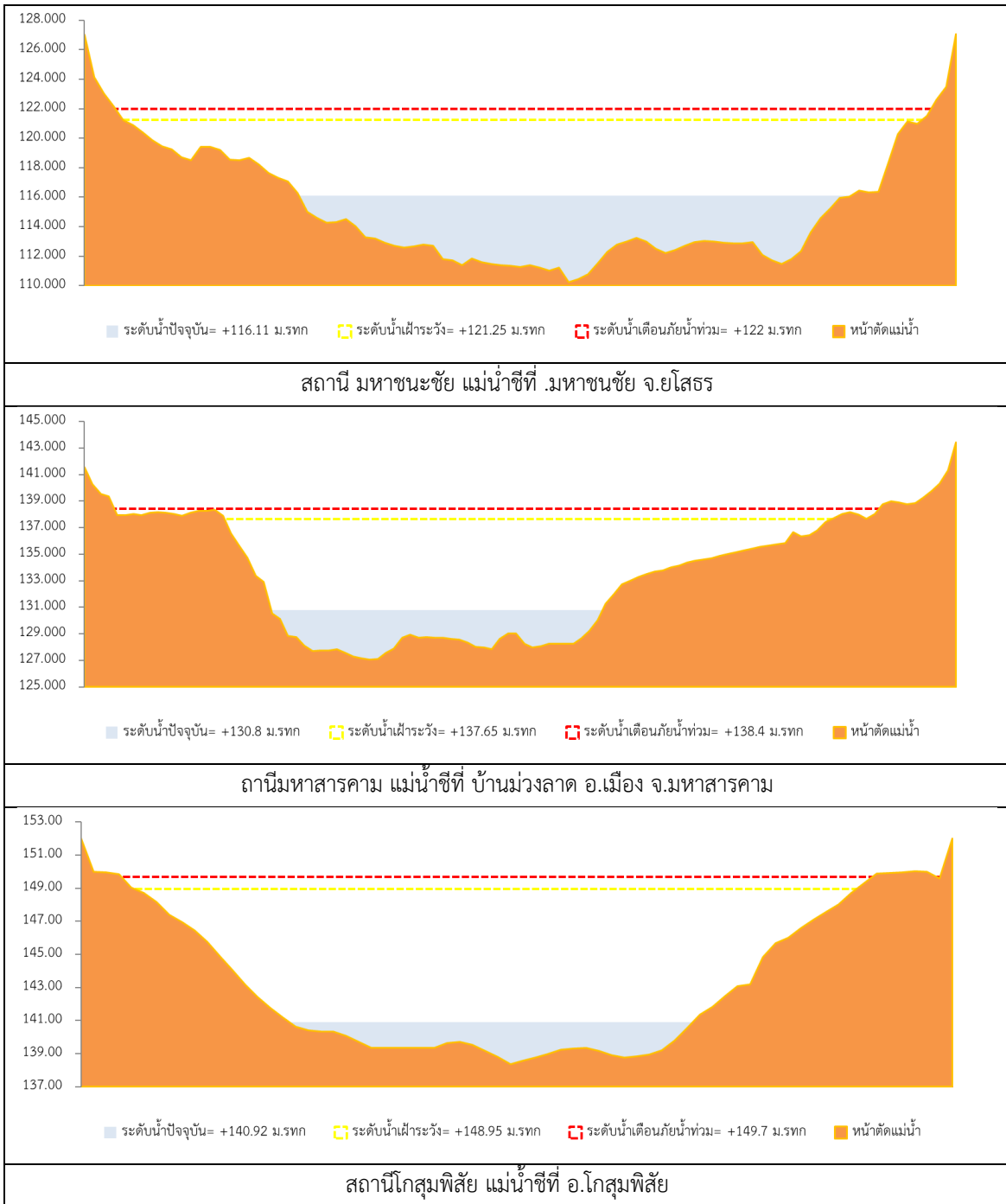
-HH ร่องน้ำอยู่เหนือพื้นที่ระดั



## 2.1 ระดับน้ำในลำน้ำ



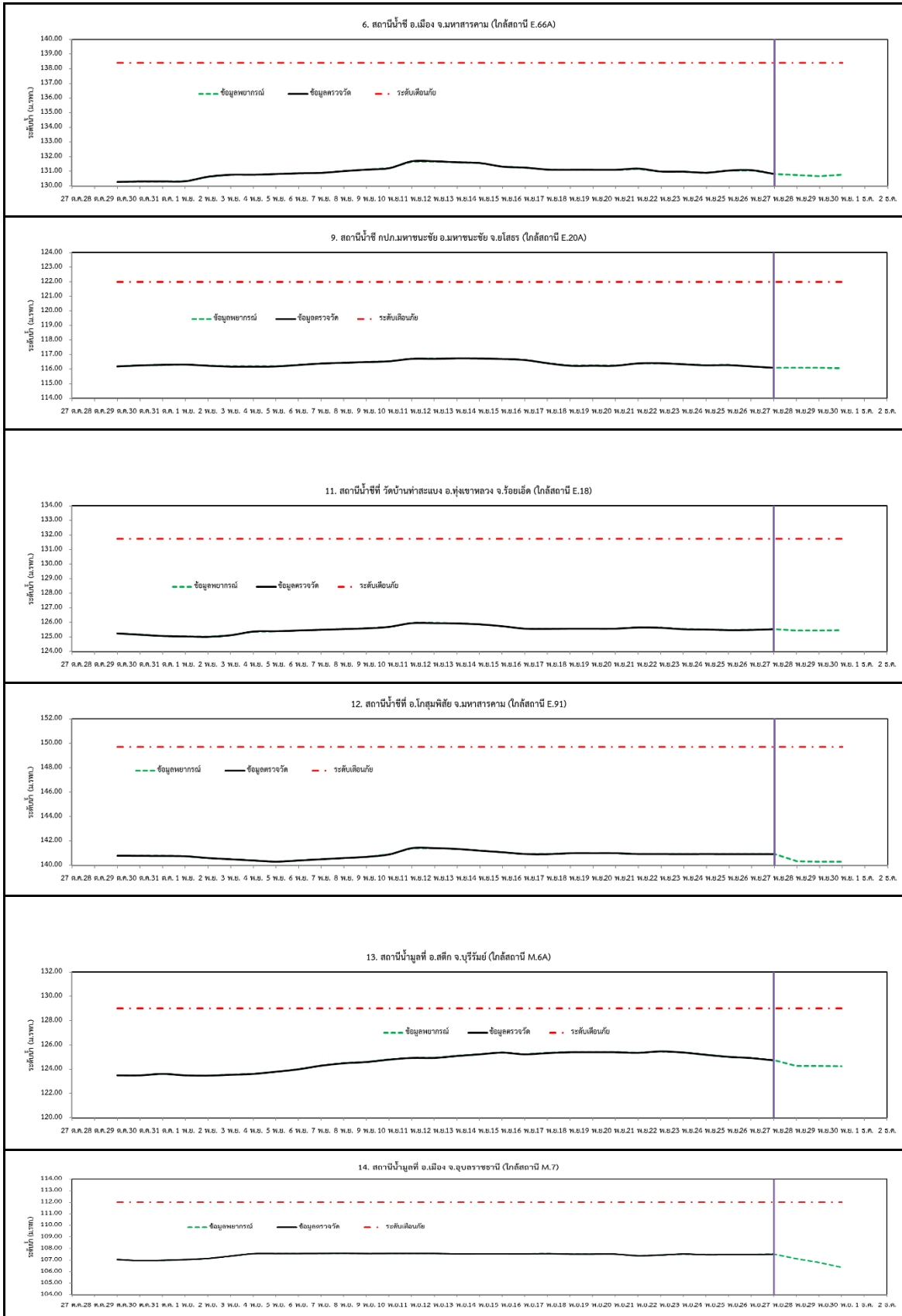
รูปที่ 2 กราฟระดับน้ำในลำน้ำ



รูปที่ 2 กราฟระดับน้ำในลำน้ำ (ต่อ)



### 3. ผลการวิเคราะห์สถานการณ์น้ำ



รูปที่ 3 กราฟระดับน้ำย้อนหลัง 30 วัน และค่าพยากรณ์



#### 4. สรุปสถานการณ์ ระดับน้ำอยู่ในเกณฑ์ปกติ