



# รายงานการเฝ้าระวังติดตามสถานการณ์น้ำ ๒๔ ชั่วโมง

ศูนย์ป้องกันวิกฤติน้ำ กรมทรัพยากรน้ำ กระทรวงทรัพยากรธรรมชาติและสิ่งแวดล้อม  
โทรศัพท์ ๐ ๒๒๔๘ ๖๖๓๑ โทรสาร ๐ ๒๒๔๘ ๖๖๒๙ <http://www.dwr.go.th>

รายงานฉบับที่ ๖๕๘/๒๕๖๑

เวลา ๑๕.๐๐ น.

วันที่ ๒๗ พฤศจิกายน ๒๕๖๑

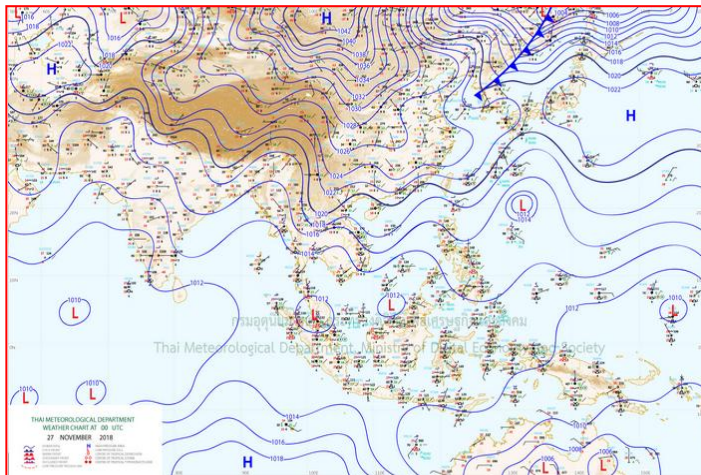
เรื่อง รายงานการเฝ้าระวังติดตามสถานการณ์น้ำ ๒๔ ชั่วโมง

เรียนรมว.ทส. เลขาธิการ รมว.ทส.ปท.ทส. รอง ปท.ทส. อทน. รอง อทน. และหน่วยงานที่เกี่ยวข้อง

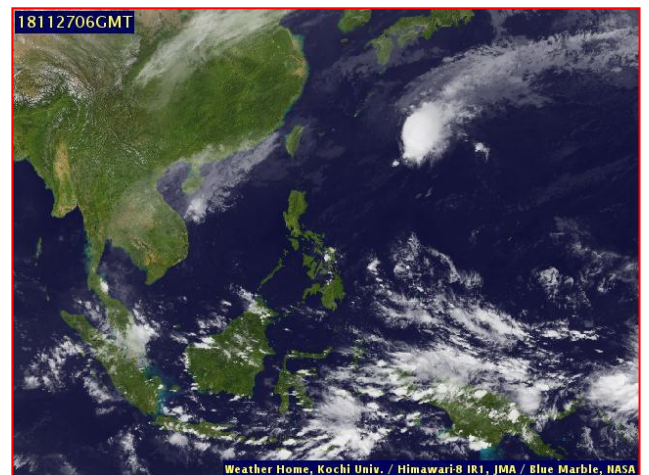
กรมทรัพยากรน้ำขอรายงานการเฝ้าระวังและติดตามสถานการณ์น้ำ ประจำวันที่ ๒๗ พฤศจิกายน ๒๕๖๑ ดังนี้

## ๑. สภาวะอากาศ เวลา ๑๒.๐๐ น. (ที่มา: กรมอุตุนิยมวิทยา)

พยากรณ์อากาศ ๒๔ ชั่วโมงข้างหน้า ประเทศไทยตอนบนอากาศเย็นถึงหนาวกับมีลมแรง อุณหภูมิจะลดลง ๒-๔ องศาเซลเซียสในภาคเหนือ ส่วนภาคตะวันออกเฉียงเหนือ ภาคกลาง ภาคตะวันออก รวมทั้งกรุงเทพมหานครและปริมณฑลอุณหภูมิจะลดลง ๑-๓ องศาเซลเซียส โดยมีฝนเล็กน้อยบางแห่งบริเวณภาคตะวันออกเฉียงเหนือ และภาคตะวันออก สำหรับบริเวณยอดดอยมีอากาศหนาวถึงหนาวจัดกับมีน้ำค้างแข็งบางพื้นที่ ขอให้ประชาชนบริเวณภาคเหนือและสุขภาพเนื่องจากสภาพอากาศที่หนาวเย็นลงด้วย สำหรับภาคใต้มีฝนเพิ่มขึ้น ส่วนบริเวณอ่าวไทยตอนบนมีคลื่นสูงประมาณ ๒ เมตร ขอให้ชาวเรือบริเวณดังกล่าวเดินเรือด้วยความระมัดระวัง

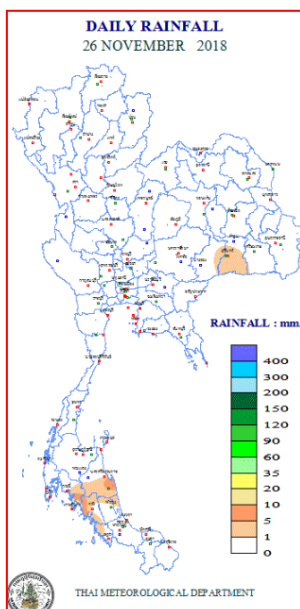


แผนที่อากาศ วันที่ ๒๗ พ.ย. ๒๕๖๑ เวลา ๐๗.๐๐ น.



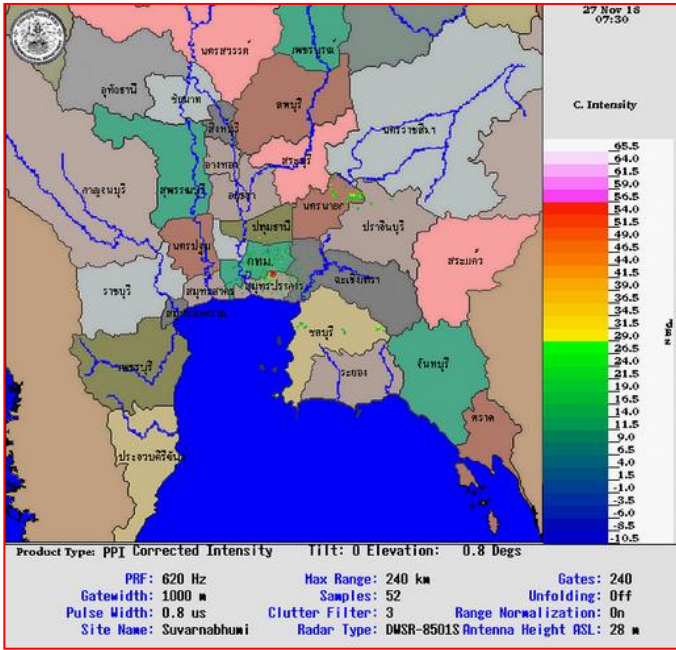
ภาพถ่ายดาวเทียม วันที่ ๒๗ พ.ย. ๒๕๖๑ เวลา ๑๓.๐๐ น.

## ๒. ปริมาณฝนสะสม ณ เวลา ๐๗.๐๐ น. (เมื่อวาน) - ๐๗.๐๐ น. (วันนี้) (ที่มา: กรมอุตุนิยมวิทยา)

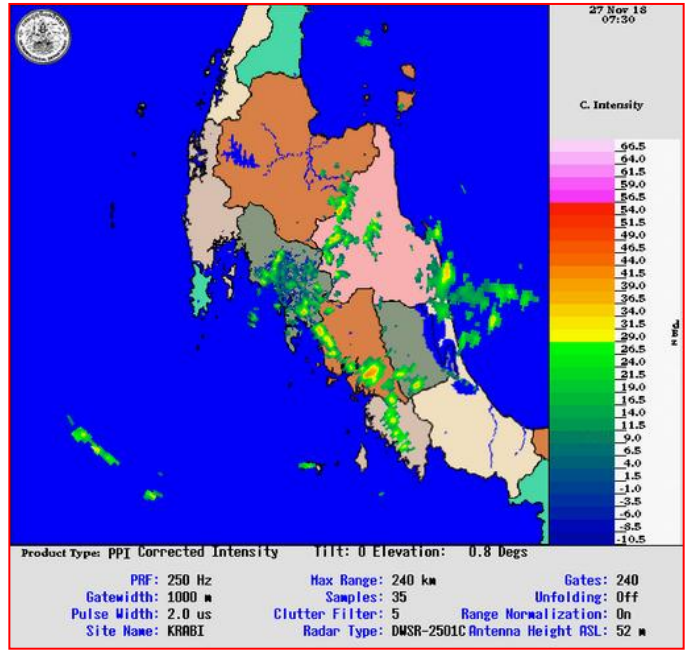


จุดตรวจวัด	ปริมาณฝน (มม.)
จ.นครศรีธรรมราช (สภช.)	๘.๑
จ.สุรินทร์	๓.๐
จ.บุรีรัมย์	๐.๖
จ.พัทลุง (สภช.)	๐.๕
จ.สงขลา (คองษ์ สภช.)	๐.๔
จ.อุบลราชธานี (ศูนย์ฯ)	๐.๓
จ.มุกดาหาร	๐.๒

๓.เรดาร์ตรวจอากาศ ณ วันที่ ๒๗ พฤศจิกายน ๒๕๖๑ (ที่มา: กรมอุตุนิยมวิทยา)



สถานีสุวรรณภูมิเวลา ๑๔.๓๐ น.



สถานีกระบี่ เวลา ๑๔.๓๐ น.

จากเรดาร์ตรวจอากาศจะพบว่ามียกุ่มเมฆฝนกระจายบริเวณภาคกลาง ภาคตะวันออก ภาคตะวันออกเฉียงเหนือ และภาคใต้ของประเทศไทย

๔.สถานการณ์น้ำในอ่างเก็บน้ำขนาดใหญ่ ณ วันที่ ๒๗ พฤศจิกายน ๒๕๖๑(ที่มา: กรมชลประทาน)

สภาพน้ำในอ่างเก็บน้ำขนาดใหญ่ปริมาณน้ำในอ่างฯ ๕๖,๘๒๔ ล้าน ลบ.ม. คิดเป็นร้อยละ ๘๐ (ปริมาณน้ำใช้การได้ ๓๓,๒๘๒ ล้าน ลบ.ม. คิดเป็นร้อยละ ๗๐) ปริมาณน้ำในอ่างฯ เทียบกับปี ๒๕๖๐ (๕๙,๙๖๔ ล้าน ลบ.ม. คิดเป็นร้อยละ ๘๕) น้อยกว่าปี ๒๕๖๐ จำนวน ๓,๑๔๐ ล้าน ลบ.ม. ปริมาณน้ำไหลลงอ่างฯ จำนวน ๓๙.๑๙ ล้าน ลบ.ม.ปริมาณน้ำระบายจำนวน ๙๘.๔๐ ล้าน ลบ.ม. สามารถรับน้ำได้อีก ๑๔,๑๒๒ ล้าน ลบ.ม.

อ่างเก็บน้ำ	ปริมาณน้ำในอ่าง		ปริมาณน้ำใช้การได้		ปริมาณน้ำไหลลงอ่าง		ปริมาณน้ำระบาย		ปริมาณน้ำรับได้อีก (ล้าน ม. <sup>๓</sup> ) (ความจุที่ รนส.- ปริมาณน้ำ ปัจจุบัน)
	ปริมาณ (ล้าน ม. <sup>๓</sup> )	% น้ำเก็บกัก	ปริมาณ (ล้าน ม. <sup>๓</sup> )	% น้ำใช้การ	วันนี้ (ล้าน ม. <sup>๓</sup> )	เมื่อวาน (ล้าน ม. <sup>๓</sup> )	วันนี้ (ล้าน ม. <sup>๓</sup> )	เมื่อวาน (ล้าน ม. <sup>๓</sup> )	
๑.ภูมิพล	๙,๖๗๘	๗๒	๕,๘๗๘	๖๑	๑๐.๘๙	๗.๙๑	๑๘.๐๐	๑๘.๐๐	๓,๗๘๔
๒.สิริกิติ์	๘,๐๙๐	๘๕	๕,๒๔๐	๗๙	๖.๐๗	๖.๓๘	๒๒.๐๐	๑๙.๙๓	๒,๕๕๐
๓.จุฬารัตน์	๑๒๑	๗๔	๘๔	๖๖	๐.๕๕	๐.๓๗	๐.๐๐	๐.๐๐	๘๖
๔.อุบลรัตน์	๘๒๕	๓๔	๒๔๔	๑๓	๐.๐๐	๐.๐๐	๐.๕๐	๐.๕๐	๑,๖๐๖
๕.ลำปาว	๑,๒๐๗	๖๑	๑,๑๐๗	๕๙	๐.๐๐	๐.๐๐	๑.๓๖	๑.๔๐	๑,๒๔๓
๖.สิรินธร	๑,๓๒๘	๖๘	๔๙๗	๔๔	๐.๗๕	๐.๐๐	๐.๐๐	๐.๐๐	๖๓๘
๗.ป่าสักชลสิทธิ์	๖๙๑	๗๒	๖๘๘	๗๒	๐.๐๐	๐.๐๐	๓.๙๑	๓.๙๑	๒๖๙
๘.ศรีนครินทร์	๑๖,๓๖๖	๙๒	๖,๑๐๑	๘๒	๓.๗๘	๑๑.๒๐	๑๑.๙๘	๑๒.๖๖	๒,๔๘๔
๙.วชิราลงกรณ์	๗,๕๗๓	๘๕	๔,๕๖๑	๗๘	๓.๑๘	๒.๔๗	๑๓.๐๒	๑๒.๓๒	๓,๔๒๗
๑๐.ขุนด่านปราการชล	๒๐๙	๙๓	๒๐๕	๙๓	๐.๐๕	๐.๐๕	๐.๙๒	๐.๙๒	๑๗
๑๑.รัชชประภา	๔,๗๙๐	๘๕	๓,๔๓๘	๘๐	๒.๐๗	๒.๑๐	๕.๐๐	๕.๐๒	๑,๘๓๐
๑๒.บางยาง	๙๓๔	๖๔	๖๕๘	๕๖	๓.๖๘	๔.๑๐	๖.๙๙	๖.๕๗	๗๔๐

**๕.สถานการณ์น้ำในประเทศ ณ วันที่ ๒๔ - ๒๗ พฤศจิกายน ๒๕๖๑ (ที่มา: กรมชลประทาน)**

สถานี	แม่น้ำ	อำเภอ	จังหวัด	ระดับตลิ่ง (ม.รทก.)	ระดับน้ำ (ม.รทก.)				แนวโน้ม	เปรียบเทียบระดับตลิ่ง
					เสาร์	อาทิตย์	จันทร์	อังคาร		
					๒๔ พ.ย.	๒๕ พ.ย.	๒๖ พ.ย.	๒๗ พ.ย.		
P.๑	ปิง	เมือง	เชียงใหม่	๓.๗๐	๑.๓๕	๑.๓๔	๑.๓๔	๑.๔๕	เพิ่มขึ้น	-๒.๒๕
W.๑C	วัง	เมือง	ลำปาง	๕.๒๐	๐.๓๕	๐.๒๘	๐.๑๙	๐.๐๑	ลดลง	-๕.๑๙
Y.๑๖	ยม	บางระกำ	พิษณุโลก	๗.๓๐	๑.๐๐	๑.๐๐	***	๑.๑๐	****	-๖.๑๘
N.๗A	น่าน	เมือง	พิจิตร	๙.๘๗	๓.๕๐	๓.๕๐	๓.๔๓	๓.๓๔	ลดลง	-๗.๘๔
C.๒	เจ้าพระยา	เมือง	นครสวรรค์	๒๖.๒๐	๑๘.๖๓	๑๘.๖๓	๑๘.๕๕	๑๘.๕๕	ทรงตัว	-๗.๖๕
C.๑๓	เจ้าพระยา	สรรพยา	ชัยนาท	๑๖.๓๔	๕.๗๘	๕.๗๘	๕.๗๘	๕.๗๘	ทรงตัว	-๑๐.๕๖
M.๖A	มูล	สตึก	บุรีรัมย์	๖.๐๐	๑.๕๖	๑.๒๘	๑.๓๓	๑.๑๙	ลดลง	-๔.๘๑
M.๗	มูล	เมือง	อุบลราชธานี	๗.๐๐	๒.๕๐	๒.๕๑	๒.๕๐	๒.๕๒	เพิ่มขึ้น	-๔.๔๘
M.๑๙๑	ลำตะคอง	เมือง	นครราชสีมา	๓.๐๐	๐.๙๕	๑.๐๔	๐.๙๔	๑.๐๓	เพิ่มขึ้น	-๑.๙๗
M.๖๙	ลำเชปก	โครงการพิชผล	อุบลราชธานี	๗.๓๐	๕.๕๘	๕.๕๘	๕.๕๙	๕.๕๙	ทรงตัว	-๑.๗๑
X.๖๔	คลองท่าชะ	ท่าชะ	ชุมพร	๑๗.๑๓	๘.๗๐	๘.๘๓	๘.๘๒	๙.๓๓	เพิ่มขึ้น	-๗.๘
X.๑๔๙	คลองกลาย	นบพิตำ	นครศรีธรรมราช	๓๓.๙๖	๒๙.๐๙	๒๙.๑๗	๒๙.๐๑	๒๘.๙๘	ลดลง	-๔.๙๘
X.๒๗๔	แม่น้ำโก-ลก	แว้ง	นราธิวาส	๒๔.๑๘	๑๘.๗๐	๑๘.๖๓	๑๘.๖๗	๑๘.๗๔	เพิ่มขึ้น	-๕.๔๔
X.๓๗A	แม่น้ำตาปี	พระแสง	สุราษฎร์ธานี	๑๑.๗๐	๘.๕๐	๗.๙๕	๗.๕๐	๗.๑๕	ลดลง	-๓.๖๑

\*\*\* ยังไม่ได้รับรายงาน

**สถานการณ์น้ำในพื้นที่ลุ่มน้ำโขง ณ วันที่ ๒๖ พฤศจิกายน ๒๕๖๑ (ที่มา : Mekong River Commission (MRC))**

สถานี	ปริมาณฝน ๒๔ ชม. (มม)	ระดับอ้างอิง (ม.รทก.)	ระดับตลิ่ง (ม.)	ระดับน้ำ (ม.) ๒๖ พ.ย.	เปรียบเทียบระดับตลิ่ง	ระดับน้ำคาดการณ์ (ม.)			แนวโน้ม
						๒๗ พ.ย.	๒๘ พ.ย.	๒๙ พ.ย.	
อ.เชียงแสน จ.เชียงราย	๐.๐	๓๕๗.๑๑๐	๑๒.๘๐	๓.๓๒	-๙.๔๘	๓.๔๑	๓.๔๙	๓.๕๓	เพิ่มขึ้น
อ.เชียงคาน จ.เลย	๐.๐	๑๙๔.๑๑๘	๑๖.๐๐	๖.๘๐	-๙.๒๐	๖.๗๐	๖.๖๓	๖.๕๑	ลดลง
อ.เมือง จ.หนองคาย	๐.๐	๑๕๓.๖๔๘	๑๒.๒๐	๓.๗๙	-๘.๔๑	๓.๖๑	๓.๕๐	๓.๔๐	ลดลง
อ.เมือง จ.นครพนม	๐.๐	๑๓๐.๙๖๑	๑๒.๐๐	๒.๗๔	-๙.๒๖	๒.๗๒	๒.๗๘	๒.๗๓	ลดลง
อ.เมือง จ.มุกดาหาร	๐.๐	๑๒๔.๒๑๙	๑๒.๕๐	๒.๙๑	-๙.๕๙	๒.๘๗	๒.๘๕	๒.๘๘	ลดลง
อ.โขงเจียม จ.อุบลราชธานี	๐.๐	๘๙.๐๓๐	๑๔.๕๐	๓.๓๙	-๑๑.๑๑	๒.๙๙	๒.๘๗	๒.๗๘	ลดลง

\*\*\* เนื่องจากปัจจุบันสถานการณ์น้ำน้อย MRC จึงมีการปรับปรุงข้อมูลเป็นรายสัปดาห์

**๖.สถานการณ์เตือนภัย Early Warning ณ วันที่ ๒๗ พฤศจิกายน ๒๕๖๑ (ที่มา: สำนักวิจัย พัฒนาและอุทกวิทยา กรมทรัพยากรน้ำ) [เวลา ๐๘.๐๐ น. - ๑๕.๐๐ น. (วันนี้)]**

การแจ้งเตือน	สถานี	การแจ้งเตือน
เตือนสีแดง (อพยพ)	-	-
เตือนสีเหลือง (เตือนภัย)	-	-
เตือนสีเขียว (เฝ้าระวัง)	-	-

\*\*\* ไม่มีสถานการณ์

**๗.สถานการณ์ธรณีพิบัติภัย ณ วันที่ ๒๗ พฤศจิกายน ๒๕๖๑ (ที่มา : กรมทรัพยากรธรณี)**

เนื่องจากในพื้นที่เสี่ยงดินถล่ม มีปริมาณน้ำฝนไม่ถึงเกณฑ์การเฝ้าระวัง ประกอบกับบางพื้นที่ไม่มีฝนตก จึงไม่มีพื้นที่ติดตามสถานการณ์พิบัติภัยดินถล่มและน้ำป่าไหลหลาก

## ๘.เหตุการณ์วิกฤตน้ำปัจจุบัน ณ วันที่ ๒๗ พฤศจิกายน ๒๕๖๑ [เวลา ๐๘.๐๐ น. - ๑๕.๐๐ น. (วันนี้)]

ไม่มีสถานการณ์

## ๙.สถานการณ์อุทกภัย ณ วันที่ ๒๗ พฤศจิกายน ๒๕๖๑ (ที่มา : กรมป้องกันและบรรเทาสาธารณภัย)

ไม่มีสถานการณ์

## ๑๐.การคาดหมายลักษณะอากาศ ๗ วันข้างหน้า (ระหว่างวันที่ ๒๗ พฤศจิกายน - ๓ ธันวาคม ๒๕๖๑)

ในช่วงวันที่ ๒๗-๒๙ พ.ย. ประเทศไทยตอนบนมีอากาศเย็น อุณหภูมิจะลดลง ๒-๔ องศาเซลเซียส ในภาคเหนือและภาคตะวันออกเฉียงเหนือ ส่วนบริเวณยอดดอยมีอากาศหนาวถึงหนาวจัด และมีน้ำค้างแข็งบางพื้นที่ โดยจะมีฝนฟ้าคะนองเกิดขึ้นได้ในภาคตะวันออกเฉียงตอนล่าง ภาคตะวันออก สำหรับภาคใต้มีฝนเพิ่มขึ้น ส่วนในช่วงวันที่ ๓๐ พ.ย. - ๓ ธ.ค. ประเทศไทยตอนบนอุณหภูมิจะสูงขึ้น ๑-๓ องศาเซลเซียส และมีหมอกในตอนเช้า แต่บริเวณภาคเหนือและภาคตะวันออกเฉียงเหนือยังคงมีอากาศเย็น สำหรับภาคใต้ยังคงมีฝนตกต่อเนื่องและมีฝนตกหนักบางแห่ง ส่วนบริเวณอ่าวไทยมีคลื่นสูงประมาณ ๒ เมตร

## ๑๑.โครงการพัฒนาแหล่งน้ำ (สำนักอนุรักษ์และฟื้นฟูแหล่งน้ำกรมทรัพยากรน้ำ ข้อมูล ณ วันที่ ๑๒ พฤศจิกายน ๒๕๖๑)

ลำดับที่	ชื่อโครงการ	พื้นที่ดำเนินการ				ความจุเก็บกัก (ล้าน ลบ.ม.)	ปริมาณปัจจุบัน (ล้าน ลบ.ม.)
		ตำบล	อำเภอ	จังหวัด	ลุ่มน้ำหลัก		
๑	โครงการอนุรักษ์ฟื้นฟูแหล่งน้ำห้วยไม้แดง		บ้านคา,สวนผึ้ง	ราชบุรี	แม่กลอง	วางท่อน้ำ	-
๒	โครงการอนุรักษ์ฟื้นฟูแหล่งน้ำหนองแขมหลวง	ต.แม่ปู้	แม่พริก	ลำปาง	วัง	๒.๖๙	๐.๑๙
๓	โครงการอนุรักษ์ฟื้นฟูแหล่งน้ำทุ่งกระเด็น	เย็บปราสาท,ท่าโพธิ์, ทุ่งกระเด็น, ทุ่งตาด	หนองกี่	บุรีรัมย์	มูล	๘.๖๓	๔.๙๓
๔	โครงการอนุรักษ์ฟื้นฟูแหล่งน้ำบึงกิว (บึงจิว)	ธงธานี,บึงนคร	ธวัชบุรี	ร้อยเอ็ด	ชี	๔.๘๖	๓.๘๙
๕	โครงการอนุรักษ์ฟื้นฟูแหล่งน้ำหนองตีนตอย	สามเงา,ยกกระบัตร	สามเงา	ตาก	วัง	๕.๕๐	๖.๑๓
๖	โครงการอนุรักษ์ฟื้นฟูแหล่งน้ำหนองบัวพระเจ้าหลวง	เชิงคอย	ดอกสะเก็ด	เชียงใหม่	ปิง	๐.๔๕	๐.๔๔
๗	โครงการอนุรักษ์ฟื้นฟูแหล่งน้ำคลองพระปรง		กบินทร์บุรี	ปราจีนบุรี	ปราจีนบุรี	ก่อสร้างฝาย	-
๘	โครงการอนุรักษ์ฟื้นฟูแหล่งน้ำหนองบัวลอย	แม่ยม	เมือง	แพร่	ยม	๒.๕๐	๒.๒๑
๙	โครงการอนุรักษ์ฟื้นฟูแหล่งน้ำคลองหลุมทองกลาง	สิงหนาท	ลาดบัวหลวง	พระนครศรีอยุธยา	เจ้าพระยา	-	-
๑๐	โครงการอนุรักษ์ฟื้นฟูแหล่งน้ำบึงสีไฟ		เมือง	พิจิตร	น่าน	๐.๖๐	๐.๕๑
๑๑	โครงการอนุรักษ์ฟื้นฟูแหล่งน้ำพื้นที่บางระกำ		บางระกำ	พิษณุโลก	ยม	๒.๐๑	๑.๔๔
๑๒	โครงการอนุรักษ์ฟื้นฟูแหล่งน้ำห้วยหลวง-หนองหายฯ		กุมภวาปี	อุดรธานี	ชี	๑๐๗.๘๗	๘๕.๓๗
๑๓	โครงการอนุรักษ์ฟื้นฟูแหล่งน้ำโครงการลำนํ้าอิง		แม่ใจ,เมือง	พะเยา	โขง	๑.๐๓	๐.๗๔
๑๔	โครงการอนุรักษ์ฟื้นฟูแหล่งน้ำหนองลาดควาย	นาแต่	คำตากล้า	สกลนคร	โขง	๓.๔๕	๔.๖๓
๑๕	โครงการอนุรักษ์ฟื้นฟูแหล่งน้ำแจระแม (พื้นที่แก้มลิงทุ่งเชียงตึก)	แจระแม,ในเมือง	เมือง	อุบลราชธานี	มูล	๒.๐๐	๑.๓๑
	รวม					๑๔๑.๕๙	๑๑๑.๘๐

\*\*\*มีการปรับปรุงข้อมูลราย ๒ สัปดาห์

### ๑๒. การช่วยเหลือเพื่อบรรเทาสถานการณ์ภัยแล้ง (กรมทรัพยากรน้ำ)

สรุปการสูบน้ำ และบริการน้ำดื่ม เพื่อช่วยเหลือสถานการณ์ภัยแล้ง ตั้งแต่ ๒๙ ตุลาคม - ๒๑ พฤศจิกายน พ.ศ. ๒๕๖๑

หน่วยงาน	จังหวัด	ปริมาณสูบน้ำ (ลบ.ม.)	ปริมาณแจกจ่ายน้ำ (ลิตร)	ประโยชน์ที่ได้รับ		
				อุปโภค-บริโภค		
				ครัวเรือน	ประชากร	พื้นที่
ภาค ๒	นครสวรรค์	๑๗๙,๘๒๐	-	-	-	๑,๐๐๐
	อุทัยธานี	๒๓๙,๗๖๐	-	-	-	๒,๐๐๐
ภาค ๔	ขอนแก่น	๔๖๗,๔๔๐	-	๗๘๗	๓,๖๗๓	-
	มหาสารคาม	๒๘,๐๐๐	-	๘๘	๕๒๑	-
	ร้อยเอ็ด	๙,๖๐๐	-	-	-	-
ภาค ๕	บุรีรัมย์	๒๙๓,๒๐๐	-	๘๕๖	๓,๗๒๘	-
	นครราชสีมา	๑๒๐,๗๕๐	-	๗๙๙	๒,๙๖๑	-
ภาค ๖	ปราจีนบุรี	๑๙๒,๐๐๐	-	๒๕๑	๘๒๐	๑,๖๕๐
ภาค ๙	อุดรดิตถ์	-	๑๒๕	๘๕๒	๒,๓๐๐	-
		๑,๕๓๐,๕๗๐	๑๒๕	๓,๖๓๓	๑๔,๐๐๓	๔,๖๕๐

### ๑๓. การช่วยเหลือเพื่อบรรเทาสถานการณ์อุทกภัย (กรมทรัพยากรน้ำ)

สรุปการสูบน้ำ และบริการน้ำดื่ม เพื่อช่วยเหลือสถานการณ์อุทกภัย ตั้งแต่ ๒๙ ตุลาคม - ๒๑ พฤศจิกายน พ.ศ. ๒๕๖๑

หน่วยงาน	จังหวัด	ปริมาณสูบน้ำ (ลบ.ม.)	ปริมาณแจกจ่ายน้ำ (ลิตร)	ประโยชน์ที่ได้รับ		
				อุปโภค-บริโภค		
				ครัวเรือน	ประชากร	พื้นที่
ภาค ๗	เพชรบุรี	๙,๗๒๐	-	๒,๖๐๐	๑๑,๐๐๐	-
	นครปฐม	๒๔,๓๐๐	-	๑๕๐	๘๐๐	๑,๐๐๐
ภาค ๑๐	ชุมพร	๒,๔๐๐	-	๓๕	๑๒๐	๑๕
	ภูเก็ต	๓,๒๐๐	-	๙๘๐	๔,๒๒๕	๕,๖๐๐
	สุราษฎร์ธานี	๑,๖๐๐	-	๑๐	๓๐	๑๕๐
		๔๑,๒๒๐	-	๓,๗๗๕	๑๖,๑๗๕	๖,๗๖๕

จึงเรียนมาเพื่อโปรดทราบ

นายสุวัฒน์ เปี่ยมปัจจัย  
อธิบดีกรมทรัพยากรน้ำ