



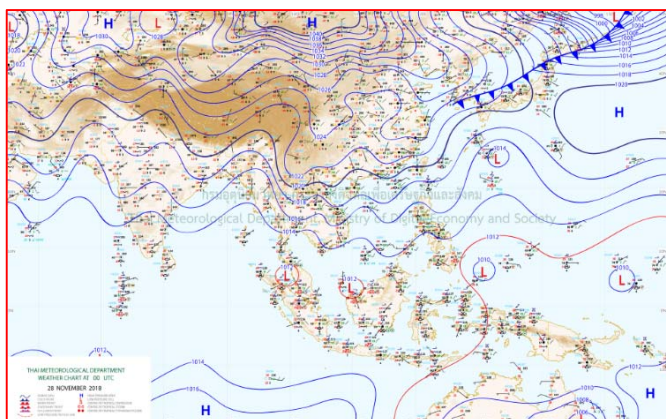
รายงานการเฝ้าระวังติดตามสถานการณ์น้ำ ๒๔ ชั่วโมง

ศูนย์ป้องกันวิกฤติน้ำ กรมทรัพยากรน้ำ กระทรวงทรัพยากรธรรมชาติและสิ่งแวดล้อม
โทรศัพท์ ๐ ๒๒๙๘ ๖๖๓๑ โทรสาร ๐ ๒๒๙๘ ๖๖๒๙ <http://www.dwr.go.th>

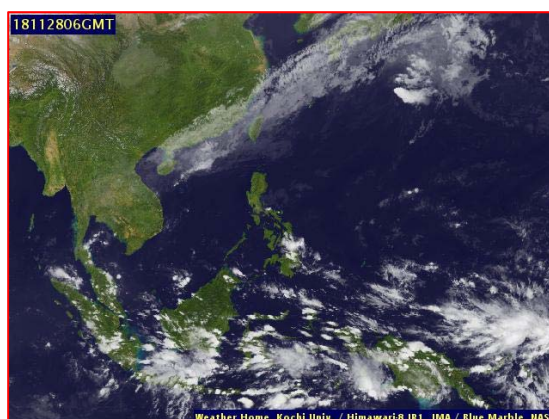
รายงานฉบับที่ ๖๖๑/๒๕๖๑ เวลา ๑๕.๐๐ น. วันที่ ๒๘ พฤศจิกายน ๒๕๖๑
เรื่อง รายงานการเฝ้าระวังติดตามสถานการณ์น้ำ ๒๔ ชั่วโมง
เรียนร.มว.ทส. เลขานุการ ร.มว.ทส.ปท.ทส. รอง ปท.ทส. อท.น. รอง อท.น. และหน่วยงานที่เกี่ยวข้อง

กรมทรัพยากรน้ำขอรายงานการเฝ้าระวังและติดตามสถานการณ์น้ำ ประจำวันที่ ๒๘ พฤศจิกายน ๒๕๖๑ ดังนี้
๑. สภาวะอากาศ เวลา ๑๒.๐๐ น. (ที่มา: กรมอุตุนิยมวิทยา)

พยากรณ์อากาศ ๒๔ ชั่วโมงข้างหน้า บริเวณภาคเหนืออากาศเย็นถึงหนาว ส่วนภาคตะวันออกเฉียงเหนือ ภาคกลาง และภาคตะวันออก มีอากาศเย็นกับมีหมอกบางในตอนเช้า โดยมีฝนเล็กน้อยบางแห่งบริเวณภาคตะวันออกเฉียงเหนือและภาคตะวันออก บริเวณยอดดอยมีอากาศหนาวถึงหนาวจัดกับมีน้ำค้างแข็งบางพื้นที่ ขอให้ประชาชนบริเวณภาคเหนือดูแลสุขภาพเนื่องจากสภาพอากาศที่หนาวเย็นลงด้วย สำหรับภาคใต้มีฝนตกต่อเนื่องกับมีฝนตกหนักบางแห่ง

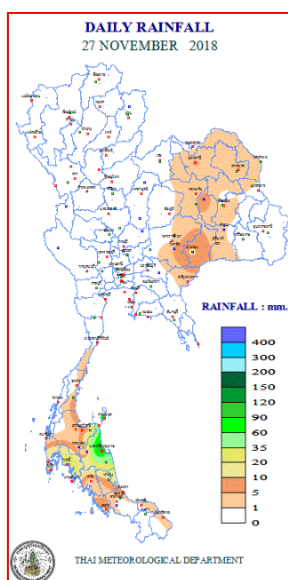


แผนที่อากาศ วันที่ ๒๘ พ.ย. ๒๕๖๑ เวลา ๐๗.๐๐ น.



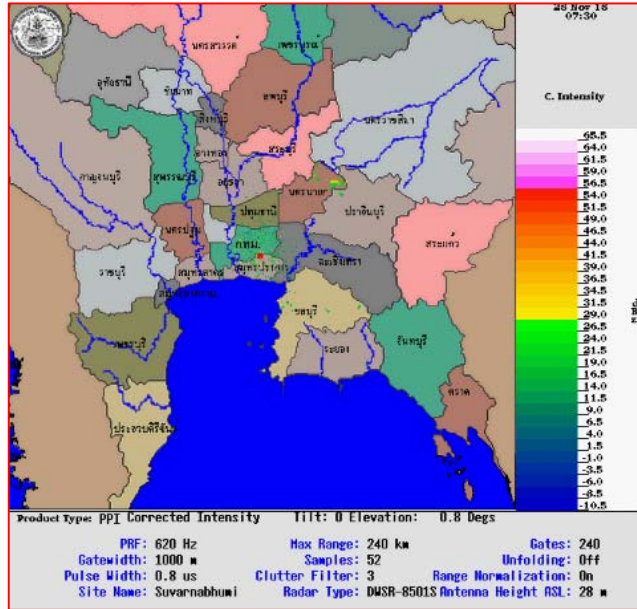
ภาพถ่ายดาวเทียม วันที่ ๒๘ พ.ย. ๒๕๖๑ เวลา ๑๓.๐๐ น.

๒. ปริมาณฝนสะสม ณ เวลา ๐๗.๐๐ น.(เมื่อวาน) - ๐๗.๐๐ น.(วันนี้) (ที่มา: กรมอุตุนิยมวิทยา)

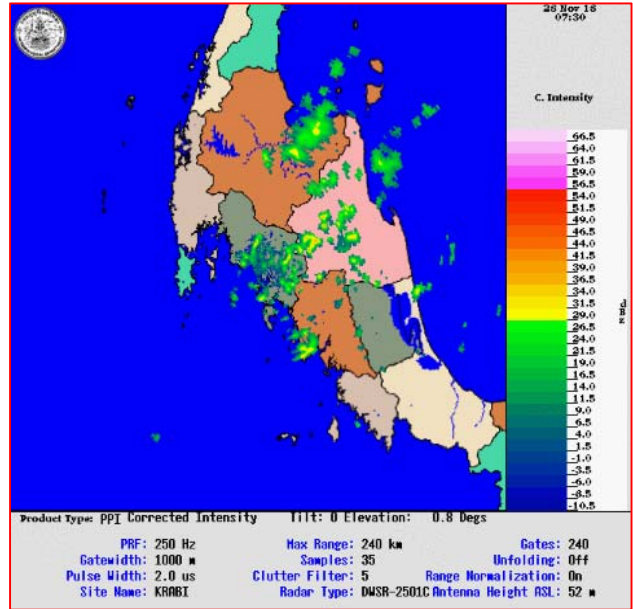


จุดตรวจวัด	ปริมาณฝน (มม.)
จ.นครศรีธรรมราช	๑๓๑.๐
จ.สุราษฎร์ธานี (เกาะสมุย)	๙๔.๑
จ.นครศรีธรรมราช (สทท.)	๕๑.๕
จ.กระบี่	๔๑.๐
จ.ภูเก็ต (ศูนย์ฯ)	๑๙.๖
จ.กระบี่ (เกาะลันตา)	๑๘.๐
จ.สตูล	๑๑.๕

๓.เรดาร์ตรวจอากาศ ณ วันที่ ๒๘ พฤศจิกายน ๒๕๖๑ (ที่มา: กรมอุตุนิยมวิทยา)



สถานีสุวรรณภูมิเวลา ๑๔.๓๐ น.



สถานีกระบี่ เวลา ๑๔.๓๐ น.

จากเรดาร์ตรวจอากาศจะพบว่ามียกุ่มเมฆฝนกระจายบริเวณภาคกลาง ภาคตะวันออก และภาคใต้ของประเทศไทย

๔.สถานการณ์น้ำในอ่างเก็บน้ำขนาดใหญ่ ณ วันที่ ๒๘ พฤศจิกายน ๒๕๖๑(ที่มา: กรมชลประทาน)

สภาพน้ำในอ่างเก็บน้ำขนาดใหญ่ปริมาณน้ำในอ่างฯ ๕๖,๗๕๒ ล้านลบ.ม. คิดเป็นร้อยละ ๘๐ (ปริมาณน้ำใช้การได้ ๓๓,๒๐๐ ล้าน ลบ.ม. คิดเป็นร้อยละ ๗๐) ปริมาณน้ำในอ่างฯ เทียบกับปี ๒๕๖๐ (๕๙,๙๗๐ ล้าน ลบ.ม. คิดเป็นร้อยละ ๘๕) น้อยกว่าปี ๒๕๖๐ จำนวน ๓,๒๑๘ ล้าน ลบ.ม. ปริมาณน้ำไหลลงอ่างฯ จำนวน ๓๖.๓๗ ล้าน ลบ.ม.ปริมาณน้ำระบายจำนวน ๙๗.๑๒ ล้าน ลบ.ม. สามารถรับน้ำได้อีก ๑๔,๑๙๔ ล้าน ลบ.ม.

อ่างเก็บน้ำ	ปริมาณน้ำในอ่าง		ปริมาณน้ำใช้การได้		ปริมาณน้ำไหลลงอ่าง		ปริมาณน้ำระบาย		ปริมาณน้ำรับได้อีก (ความจุที่ รนส.- ปริมาณน้ำปัจจุบัน)
	ปริมาณ (ล้าน ม. ^๓)	% น้ำเก็บกัก	ปริมาณ (ล้าน ม. ^๓)	% น้ำใช้การ	วันนี้ (ล้าน ม. ^๓)	เมื่อวาน (ล้าน ม. ^๓)	วันนี้ (ล้าน ม. ^๓)	เมื่อวาน (ล้าน ม. ^๓)	
๑.ภูมิพล	๙,๖๖๗	๗๒	๕,๘๖๗	๖๑	๘.๒๖	๑๐.๘๙	๑๘.๐๐	๑๘.๐๐	๓,๗๙๕
๒.สิริกิติ์	๘,๐๗๓	๘๕	๕,๒๒๓	๗๘	๖.๑๔	๖.๐๗	๒๒.๐๖	๒๒.๐๐	๒,๔๓๕
๓.จุฬารัตน์	๑๒๑	๗๔	๘๔	๖๖	๐.๒๐	๐.๕๕	๐.๐๐	๐.๐๐	๖๐
๔.อุบลรัตน์	๘๒๕	๓๔	๒๔๔	๑๓	๑.๖๒	๐.๐๐	๐.๕๐	๐.๕๐	๓,๘๐๕
๕.ลำปาว	๑,๒๐๗	๖๑	๑,๑๐๗	๕๙	๑.๓๐	๐.๐๐	๑.๓๐	๑.๓๖	๑,๒๔๓
๖.สิรินธร	๑,๓๒๖	๖๗	๔๙๔	๔๔	๐.๐๐	๐.๗๕	๐.๐๐	๐.๐๐	๖๔๐
๗.ป่าสักชลสิทธิ์	๖๘๗	๗๒	๖๘๔	๗๑	๐.๐๐	๐.๐๐	๒.๒๔	๓.๙๑	๒๗๓
๘.ศรีนครินทร์	๑๖,๓๕๘	๙๒	๖,๐๙๓	๘๑	๕.๒๑	๓.๗๘	๑๑.๙๖	๑๑.๘๘	๒,๔๑๒
๙.วีรลวงกรณ์	๗,๕๕๘	๘๕	๔,๕๔๖	๗๘	๐.๐๐	๓.๑๘	๑๓.๐๒	๑๓.๐๒	๓,๔๔๒
๑๐.ขุนด่านปราการชล	๒๐๘	๙๓	๒๐๔	๙๓	๐.๑๐	๐.๐๕	๐.๙๒	๐.๙๒	๑๗
๑๑.รัชชประภา	๔,๗๘๗	๘๕	๓,๔๓๕	๘๐	๒.๑๔	๒.๐๗	๕.๐๖	๕.๐๐	๑,๓๕๗
๑๒.บางบาล	๙๓๑	๖๔	๖๕๕	๕๖	๔.๑๖	๓.๖๘	๗.๐๓	๖.๙๙	๖๕๙

๕.สถานการณ์น้ำในประเทศ ณ วันที่ ๒๕ - ๒๘ พฤศจิกายน ๒๕๖๑ (ที่มา: กรมชลประทาน)

สถานี	แม่น้ำ	อำเภอ	จังหวัด	ระดับ ตลิ่ง (ม.รทก.)	ระดับน้ำ (ม.รทก.)				แนวโน้ม	เปรียบ เทียบ ระดับ ตลิ่ง
					อาทิตย์	จันทร์	อังคาร	พุธ		
					๒๕ พ.ย.	๒๖ พ.ย.	๒๗ พ.ย.	๒๘ พ.ย.		
P.๑	ปิง	เมือง	เชียงใหม่	๓.๗๐	๑.๓๔	๑.๓๔	๑.๔๕	๑.๕๐	เพิ่มขึ้น	-๒.๒๐
W.๑C	วัง	เมือง	ลำปาง	๕.๒๐	๐.๒๘	๐.๑๙	๐.๐๑	๐.๒๔	เพิ่มขึ้น	-๔.๙๖
Y.๑๖	ยม	บางระกำ	พิษณุโลก	๗.๓๐	๑.๐๐	***	๑.๑๐	๑.๑๐	ทรงตัว	-๖.๑๘
N.๗A	น่าน	เมือง	พิจิตร	๙.๘๗	๓.๕๐	๓.๔๓	๓.๓๔	๓.๐๗	ลดลง	-๘.๑๑
C.๒	เจ้าพระยา	เมือง	นครสวรรค์	๒๖.๒๐	๑๘.๖๓	๑๘.๕๕	๑๘.๕๕	๑๘.๕๓	ลดลง	-๗.๖๗
C.๑๓	เจ้าพระยา	สรรพยา	ชัยนาท	๑๖.๓๔	๕.๗๘	๕.๗๘	๕.๗๘	๕.๗๘	ทรงตัว	-๑๐.๕๖
M.๖A	มูล	สตึก	บุรีรัมย์	๖.๐๐	๑.๒๘	๑.๓๓	๑.๑๙	๐.๘๖	ลดลง	-๕.๑๔
M.๗	มูล	เมือง	อุบลราชธานี	๗.๐๐	๒.๕๑	๒.๕๐	๒.๕๒	๒.๕๐	ลดลง	-๔.๕๐
M.๑๙๑	ลำตะคอง	เมือง	นครราชสีมา	๓.๐๐	๑.๐๔	๐.๙๔	๑.๐๓	๑.๐๐	ลดลง	-๒.๐๐
M.๖๙	ลำเซบก	ทรายทอง	อุบลราชธานี	๗.๓๐	๕.๕๘	๕.๕๙	๕.๕๙	๕.๖๐	เพิ่มขึ้น	-๑.๗๐
X.๖๔	คลองท่าแซะ	ท่าแซะ	ชุมพร	๑๗.๑๓	๘.๘๓	๘.๘๒	๙.๓๓	๘.๕๖	ลดลง	-๘.๕๗
X.๑๔๙	คลองกลาย	นบพิตำ	นครศรีธรรมราช	๓๓.๙๖	๒๙.๑๗	๒๙.๐๑	๒๘.๙๘	๒๘.๙๗	ลดลง	-๔.๙๙
X.๒๗๔	แม่น้ำโก-ลก	แว้ง	นราธิวาส	๒๔.๑๘	๑๘.๖๓	๑๘.๖๗	๑๘.๗๔	๑๘.๖๘	ลดลง	-๕.๕๐
X.๓๗A	แม่น้ำตาปี	พระแสง	สุราษฎร์ธานี	๑๑.๗๐	๗.๙๕	๗.๕๐	๗.๑๕	๗.๐๒	ลดลง	-๓.๗๔

*** ยังไม่ได้รับรายงาน

๖.สถานการณ์น้ำในพื้นที่ลุ่มน้ำโขง ณ วันที่ ๒๖ พฤศจิกายน ๒๕๖๑ (ที่มา : Mekong River Commission (MRC))

สถานี	ปริมาณ ฝน ๒๔ ชม. (มม)	ระดับอ้างอิง (ม.รทก.)	ระดับตลิ่ง (ม.)	ระดับน้ำ (ม.) ๒๖ พ.ย.	เปรียบเทียบ ระดับตลิ่ง	ระดับน้ำคาดการณ์ (ม.)			แนว โน้ม
						๒๗ พ.ย.	๒๘ พ.ย.	๒๙ พ.ย.	
อ.เชียงแสน จ.เชียงราย	๐.๐	๓๕๗.๑๑๐	๑๒.๘๐	๓.๓๒	-๙.๔๘	๓.๔๑	๓.๔๙	๓.๕๓	เพิ่มขึ้น
อ.เชียงคาน จ.เลย	๐.๐	๑๙๔.๑๑๘	๑๖.๐๐	๖.๘๐	-๙.๒๐	๖.๗๐	๖.๖๓	๖.๕๑	ลดลง
อ.เมือง จ.หนองคาย	๐.๐	๑๕๓.๖๔๘	๑๒.๒๐	๓.๗๙	-๘.๔๑	๓.๖๑	๓.๕๐	๓.๔๐	ลดลง
อ.เมือง จ.นครพนม	๐.๐	๑๓๐.๙๖๑	๑๒.๐๐	๒.๗๔	-๙.๒๖	๒.๗๒	๒.๗๘	๒.๗๓	ลดลง
อ.เมือง จ.มุกดาหาร	๐.๐	๑๒๔.๒๑๙	๑๒.๕๐	๒.๙๑	-๙.๕๙	๒.๘๗	๒.๘๕	๒.๘๘	ลดลง
อ.โขงเจียม จ.อุบลราชธานี	๐.๐	๘๙.๐๓๐	๑๔.๕๐	๓.๓๙	-๑๑.๑๑	๒.๙๙	๒.๘๗	๒.๗๘	ลดลง

***เนื่องจากปัจจุบันสถานการณ์น้ำน้อย MRC จึงมีการปรับปรุงข้อมูลเป็นรายสัปดาห์

๖.สถานการณ์เตือนภัย Early Warning ณ วันที่ ๒๘ พฤศจิกายน ๒๕๖๑ (ที่มา: สำนักวิจัย พัฒนาและอุทกวิทยา กรมทรัพยากรน้ำ) [เวลา ๐๘.๐๐ น. - ๑๕.๐๐ น. (วันนี้)]

การแจ้งเตือน	สถานี	การแจ้งเตือน
เตือนสีแดง (อพยพ)	-	-
เตือนสีเหลือง (เตือนภัย)	-	-
เตือนสีเขียว (เฝ้าระวัง)	บ้านห้วยหินลับ ต.ทุ่งไส อ.สิชล จ.นครศรีธรรมราช	ปริมาณฝนสะสม ๑๒ ชั่วโมง ๑๐๕.๕ มิลลิเมตร

*** สำนักงานทรัพยากรน้ำภาคที่เกี่ยวข้องได้ดำเนินการแจ้งอาสาสมัครและเครือข่าย รวมถึงหน่วยงานที่เกี่ยวข้องในพื้นที่เสี่ยงภัยแล้ว

๗.สถานการณ์ธรณีพิบัติภัย ณ วันที่ ๒๘ พฤศจิกายน ๒๕๖๑ (ที่มา : กรมทรัพยากรธรณี)

เนื่องจากในพื้นที่เสี่ยงภัยดินถล่ม มีฝนตกหนักต่อเนื่อง โดยเฉพาะจังหวัดนครศรีธรรมราช ศูนย์ปฏิบัติการธรณีพิบัติภัย จึงได้ทำการเฝ้าระวังและติดตามสถานการณ์พิบัติภัยดินถล่มและน้ำป่าไหลหลากเป็นพิเศษ และจะทำการแจ้งอาสาสมัครเครือข่ายในพื้นที่เสี่ยงภัยต่อไป

๘.เหตุการณ์วิกฤตน้ำปัจจุบัน ณ วันที่ ๒๘ พฤศจิกายน ๒๕๖๑ [เวลา ๐๘.๐๐ น. - ๑๕.๐๐ น. (วันนี้)]

ไม่มีสถานการณ์

๙.สถานการณ์อุทกภัย ณ วันที่ ๒๘ พฤศจิกายน ๒๕๖๑ (ที่มา : กรมป้องกันและบรรเทาสาธารณภัย)

ไม่มีสถานการณ์

๑๐.การคาดหมายลักษณะอากาศ ๗ วันข้างหน้า (ระหว่างวันที่ ๒๘ พฤศจิกายน - ๔ ธันวาคม ๒๕๖๑)

ในช่วงวันที่ ๒๘ - ๒๙ พ.ย. ประเทศไทยตอนบนเริ่มมีอุณหภูมิสูงขึ้นกับมีหมอกบางในตอนเช้า แต่ยังคงมีอากาศเย็นในภาคเหนือและภาคตะวันออกเฉียงเหนือ ส่วนบริเวณยอดดอยมีอากาศหนาวถึงหนาวจัด และมีน้ำค้างแข็งบางพื้นที่ สำหรับภาคใต้มีฝนตกหนักบางแห่ง

ในช่วงวันที่ ๓๐ พ.ย. - ๔ ธ.ค. ประเทศไทยตอนบนอุณหภูมิจะสูงขึ้น ๒-๔ องศาเซลเซียส กับมีหมอกในตอนเช้าและมีหมอกหนาในบางพื้นที่ โดยมีฝนฟ้าคะนองบางแห่งบริเวณภาคเหนือ ภาคตะวันออกเฉียงเหนือ ภาคกลางและภาคตะวันออก สำหรับภาคใต้ยังคงมีฝนตกต่อเนื่องและมีฝนตกหนักบางแห่ง

๑๑.โครงการพัฒนาแหล่งน้ำ (สำนักอนุรักษ์และฟื้นฟูแหล่งน้ำกรมทรัพยากรน้ำ ข้อมูล ณ วันที่ ๑๒ พฤศจิกายน ๒๕๖๑)

ลำดับที่	ชื่อโครงการ	พื้นที่ดำเนินการ				ความจุเก็บกัก (ล้าน ลบ.ม.)	ปริมาณปัจจุบัน (ล้าน ลบ.ม.)
		ตำบล	อำเภอ	จังหวัด	ลุ่มน้ำหลัก		
๑	โครงการอนุรักษ์ฟื้นฟูแหล่งน้ำห้วยไม้เต็ง		บ้านคา,สวนผึ้ง	ราชบุรี	แม่กลอง	วางท่อผันน้ำ	-
๒	โครงการอนุรักษ์ฟื้นฟูแหล่งน้ำหนองเขมหลวง	ต.แม่ปู้	แม่พริก	ลำปาง	วัง	๒.๖๙	๐.๑๙
๓	โครงการอนุรักษ์ฟื้นฟูแหล่งน้ำทุ่งกระเต็น	เขี้ยปราสาท,ท่าโพธิ์, ทุ่งกระเต็น, ทุ่งตาด	หนองกี่	บุรีรัมย์	มูล	๘.๖๓	๔.๙๓
๔	โครงการอนุรักษ์ฟื้นฟูแหล่งน้ำบึงกิว (บึงจิว)	ธงธานี,บึงนคร	ธวัชบุรี	ร้อยเอ็ด	ชี	๔.๘๖	๓.๘๙
๕	โครงการอนุรักษ์ฟื้นฟูแหล่งน้ำหนองดินตอย	สามเงา,ยกกระบัตร	สามเงา	ตาก	วัง	๕.๕๐	๖.๑๓
๖	โครงการอนุรักษ์ฟื้นฟูแหล่งน้ำหนองบัวพระเจ้าหลวง	เชิงดอย	ดอกสะเก็ด	เชียงใหม่	ปิง	๐.๔๕	๐.๔๔
๗	โครงการอนุรักษ์ฟื้นฟูแหล่งน้ำคลองพระปรัง		กบินทร์บุรี	ปราจีนบุรี	ปราจีนบุรี	ก่อสร้างฝาย	-
๘	โครงการอนุรักษ์ฟื้นฟูแหล่งน้ำหนองบัวลอย	แม่ยม	เมือง	แพร่	ยม	๒.๕๐	๒.๒๑
๙	โครงการอนุรักษ์ฟื้นฟูแหล่งน้ำคลองหลุมทองหลวง	สิงหนาท	ลาดบัวหลวง	พระนครศรีอยุธยา	เจ้าพระยา	-	-
๑๐	โครงการอนุรักษ์ฟื้นฟูแหล่งน้ำบึงสีไฟ		เมือง	พิจิตร	น่าน	๐.๖๐	๐.๕๑
๑๑	โครงการอนุรักษ์ฟื้นฟูแหล่งน้ำพื้นที่บางระกำ		บางระกำ	พิษณุโลก	ยม	๒.๐๑	๑.๔๔
๑๒	โครงการอนุรักษ์ฟื้นฟูแหล่งน้ำห้วยหลวง-หนองหายา		กุ่มกาวปี	อุดรธานี	ชี	๑๐๗.๘๗	๘๕.๓๗
๑๓	โครงการอนุรักษ์ฟื้นฟูแหล่งน้ำโครงการลำนํ้าอิง		แม่ใจ,เมือง	พะเยา	โขง	๑.๐๓	๐.๗๔
๑๔	โครงการอนุรักษ์ฟื้นฟูแหล่งน้ำหนองลาดควาย	นาแต่	คำตาก้า	สกลนคร	โขง	๓.๔๕	๔.๖๓
๑๕	โครงการอนุรักษ์ฟื้นฟูแหล่งน้ำแจะแม (พื้นที่แก้มลิงบึงเชียงตึก)	แจะแม,ในเมือง	เมือง	อุบลราชธานี	มูล	๒.๐๐	๑.๓๑
	รวม					๑๔๑.๕๙	๑๑๑.๘๐

***มีการปรับปรุงข้อมูลราย ๒ สัปดาห์

๑๒. การช่วยเหลือเพื่อบรรเทาสถานการณ์ภัยแล้ง (กรมทรัพยากรน้ำ)

สรุปการสูบน้ำ และบริการน้ำดื่ม เพื่อช่วยเหลือสถานการณ์ภัยแล้ง ตั้งแต่ ๒๙ ตุลาคม - ๒๑ พฤศจิกายน พ.ศ. ๒๕๖๑

หน่วยงาน	จังหวัด	ปริมาณสูบน้ำ (ลบ.ม.)	ปริมาณแจกจ่ายน้ำ (ลิตร)	ประโยชน์ที่ได้รับ		
				อุปโภค-บริโภค		
				ครัวเรือน	ประชากร	พื้นที่
ภาค ๒	นครสวรรค์	๑๗๙,๘๒๐	-	-	-	๑,๐๐๐
	อุทัยธานี	๒๓๙,๗๖๐	-	-	-	๒,๐๐๐
ภาค ๔	ขอนแก่น	๔๖๗,๔๔๐	-	๗๘๗	๓,๖๗๓	-
	มหาสารคาม	๒๘,๐๐๐	-	๘๘	๕๒๑	-
	ร้อยเอ็ด	๙,๖๐๐	-	-	-	-
ภาค ๕	บุรีรัมย์	๒๙๓,๒๐๐	-	๘๕๖	๓,๗๒๘	-
	นครราชสีมา	๑๒๐,๗๕๐	-	๗๙๙	๒,๙๖๑	-
ภาค ๖	ปราจีนบุรี	๑๙๒,๐๐๐	-	๒๕๑	๘๒๐	๑,๖๕๐
ภาค ๙	อุตรดิตถ์	-	๑๒๕	๘๕๒	๒,๓๐๐	-
		๑,๕๓๐,๕๗๐	๑๒๕	๓,๖๓๓	๑๔,๐๐๓	๔,๖๕๐

๑๓. การช่วยเหลือเพื่อบรรเทาสถานการณ์อุทกภัย (กรมทรัพยากรน้ำ)

สรุปการสูบน้ำ และบริการน้ำดื่ม เพื่อช่วยเหลือสถานการณ์อุทกภัย ตั้งแต่ ๒๙ ตุลาคม - ๒๑ พฤศจิกายน พ.ศ. ๒๕๖๑

หน่วยงาน	จังหวัด	ปริมาณสูบน้ำ (ลบ.ม.)	ปริมาณแจกจ่ายน้ำ (ลิตร)	ประโยชน์ที่ได้รับ		
				อุปโภค-บริโภค		
				ครัวเรือน	ประชากร	พื้นที่
ภาค ๗	เพชรบุรี	๙,๗๒๐	-	๒,๖๐๐	๑๑,๐๐๐	-
	นครปฐม	๒๔,๓๐๐	-	๑๕๐	๘๐๐	๑,๐๐๐
ภาค ๑๐	ชุมพร	๒,๔๐๐	-	๓๕	๑๒๐	๑๕
	ภูเก็ต	๓,๒๐๐	-	๙๘๐	๔,๒๒๕	๕,๖๐๐
	สุราษฎร์ธานี	๑,๖๐๐	-	๑๐	๓๐	๑๕๐
		๔๑,๒๒๐	-	๓,๗๗๕	๑๖,๑๗๕	๖,๗๖๕

จึงเรียนมาเพื่อโปรดทราบ

นายสุวัฒน์ เปี่ยมปัจจัย
อธิบดีกรมทรัพยากรน้ำ