

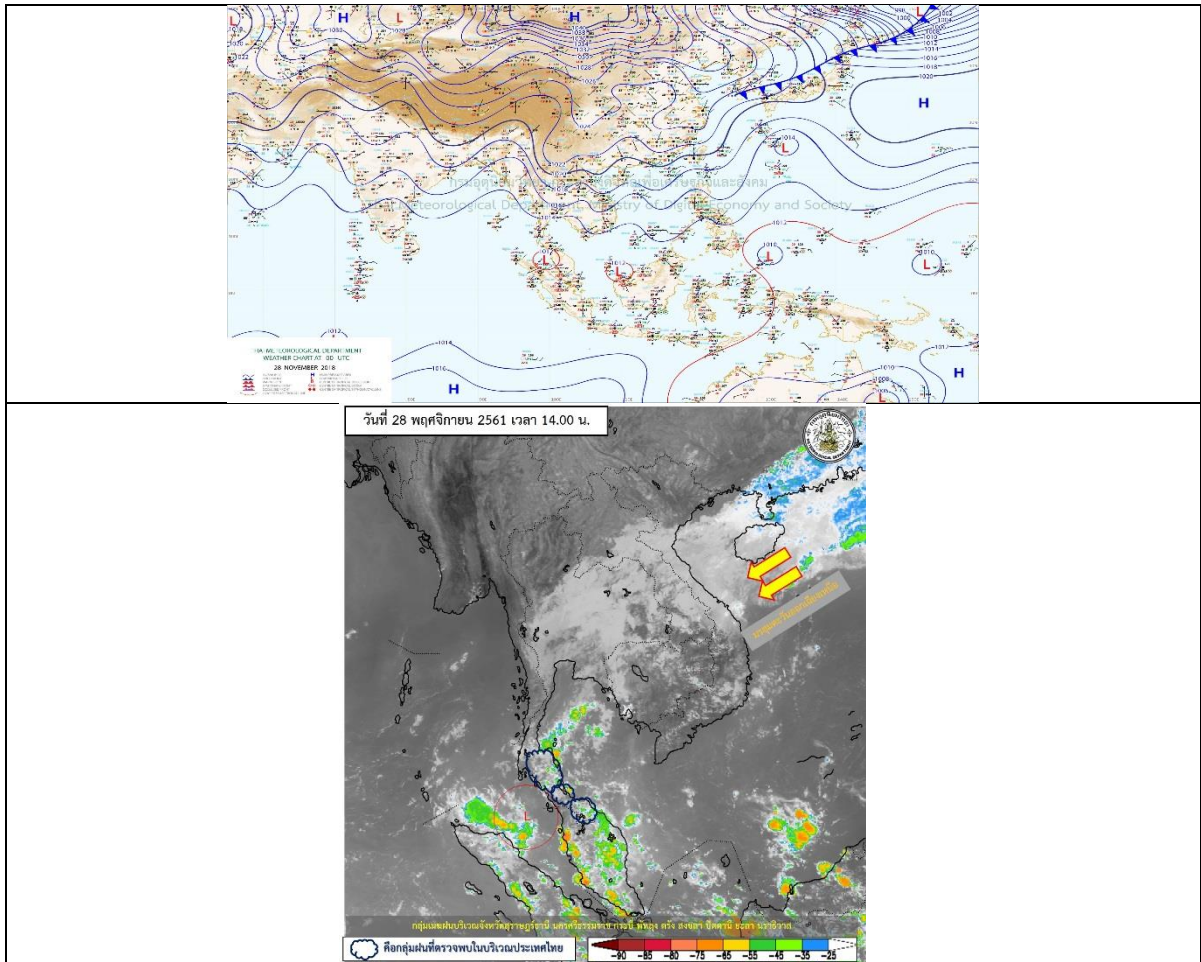
รายงานสถานการณ์น้ำและคาดการณ์น้ำในพื้นที่ ลุ่มน้ำโขง-ชี-มูล วันที่ 28 พฤศจิกายน 2561

1. พยากรณ์อากาศ

ตารางที่ 1 พยากรณ์อากาศ วันที่ 28 พฤศจิกายน 2561

ภาคตะวันออกเฉียงเหนือ	มีอากาศเย็นกับมีหมอกบางในตอนเช้า โดยมีฝนเล็กน้อยบางแห่ง
	อุณหภูมิต่ำสุด 19-21 องศาเซลเซียส
	อุณหภูมิสูงสุด 26-30 องศาเซลเซียส
	สำหรับบริเวณยอดภูมีอากาศหนาว อุณหภูมิต่ำสุด 8-13 องศาเซลเซียส ลมตะวันออกเฉียงเหนือ ความเร็ว 15-30 กม./ชม.

ที่มา : https://www.tmd.go.th/daily_forecast.php



รูปที่ 1 พยากรณ์อากาศ วันที่ 28 พ.ย. 2561



2. สรุประดับน้ำรายวัน

ตารางที่ 2 สรุปสถานการณ์ของพื้นที่ลุ่มน้ำโขง ชี มูล ประจำวันที่ 28-พ.ย.-61

หมายเหตุ: แนวโน้มการเปลี่ยนแปลงระดับน้ำและระดับขาดการแจ้งเตือน 3 วัน

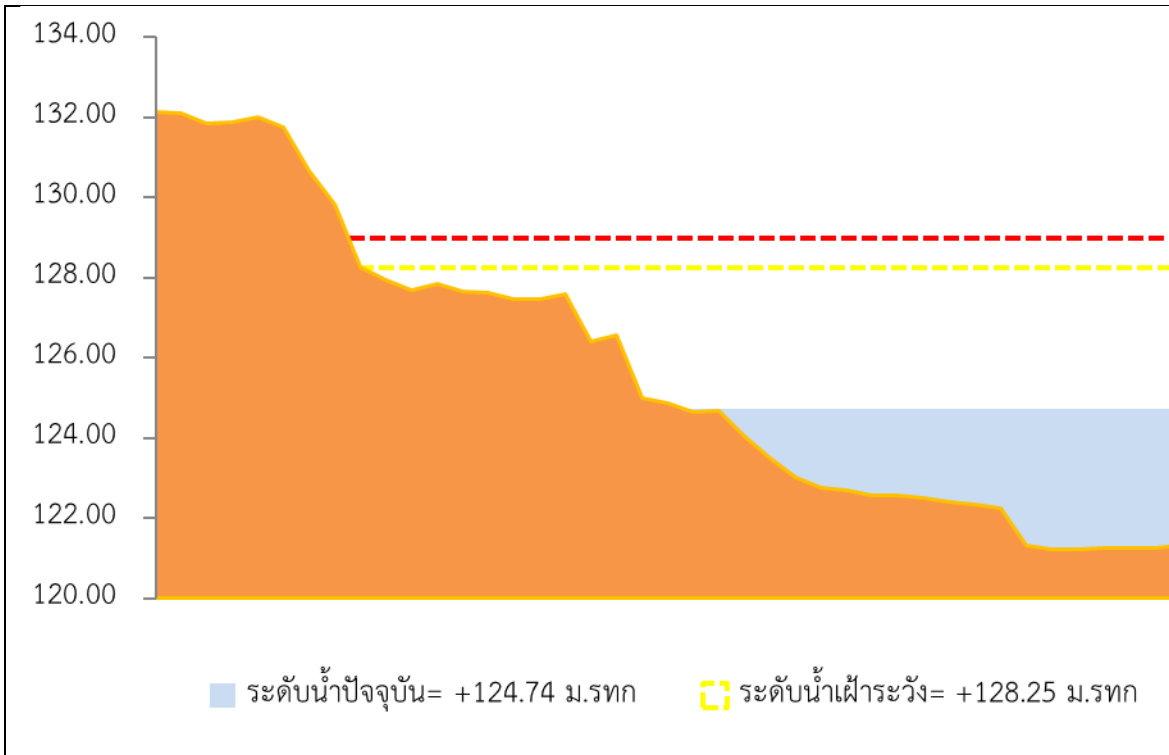
ลำดับที่	ลำน้ำ	พื้นที่	ระดับน้ำ (เมตร)		ระดับน้ำขาดการแจ้งเตือน (เมตร)	25-พ.ย.-61	24-พ.ย.-61	25-พ.ย.-61	26-พ.ย.-61	27-พ.ย.-61	ระดับน้ำขาดการแจ้งเตือน (เมตร)			แนวโน้ม	
			ค่า HI	ค่า HHI							28-พ.ย.-61	29-พ.ย.-61	30-พ.ย.-61		1-ธ.ย.-61
1	น้ำชี	บ้านม่วงเขต อ.เมือง จ.มหาสารคาม ใกล้เคียง E.6A	137.65	138.40	131.17	130.97	130.96	130.89	131.04	131.06	130.80	130.73	130.65	130.77	ลดลงเล็กน้อย
2	น้ำชี	บ้านม่วงเขต อ.เมือง จ.มหาสารคาม ใกล้เคียง E.20A	121.25	122.00	116.41	116.42	116.35	116.28	116.29	116.20	116.11	116.10	116.09	116.08	ลดลง
3	น้ำชี	บ้านม่วงเขต อ.เมือง จ.มหาสารคาม ใกล้เคียง E.18	130.99	131.74	125.66	125.64	125.54	125.52	125.48	125.49	125.34	125.45	125.45	125.46	ลดลงเล็กน้อย
4	น้ำชี	อ.โกสุมพิสัย ใกล้เคียง E.91	148.95	149.70	140.93	140.93	140.92	140.93	140.92	140.92	140.92	140.92	140.91	140.90	ลดลง
5	น้ำมูล	บ้านสัก อ.สตึก จ.บุรีรัมย์ ใกล้เคียง M.6A	128.25	129.00	123.36	123.48	123.39	123.20	123.03	123.93	123.74	124.27	124.26	124.25	ลดลง
6	น้ำมูล	อ.เมือง จ.อุบลราชธานี ใกล้เคียง M.7	111.25	112.00	107.37	107.43	107.32	107.46	107.47	107.48	107.30	107.13	106.78	106.37	ลดลง

หมายเหตุ: HI ระดับจุดเตือนภัยน้ำท่วม

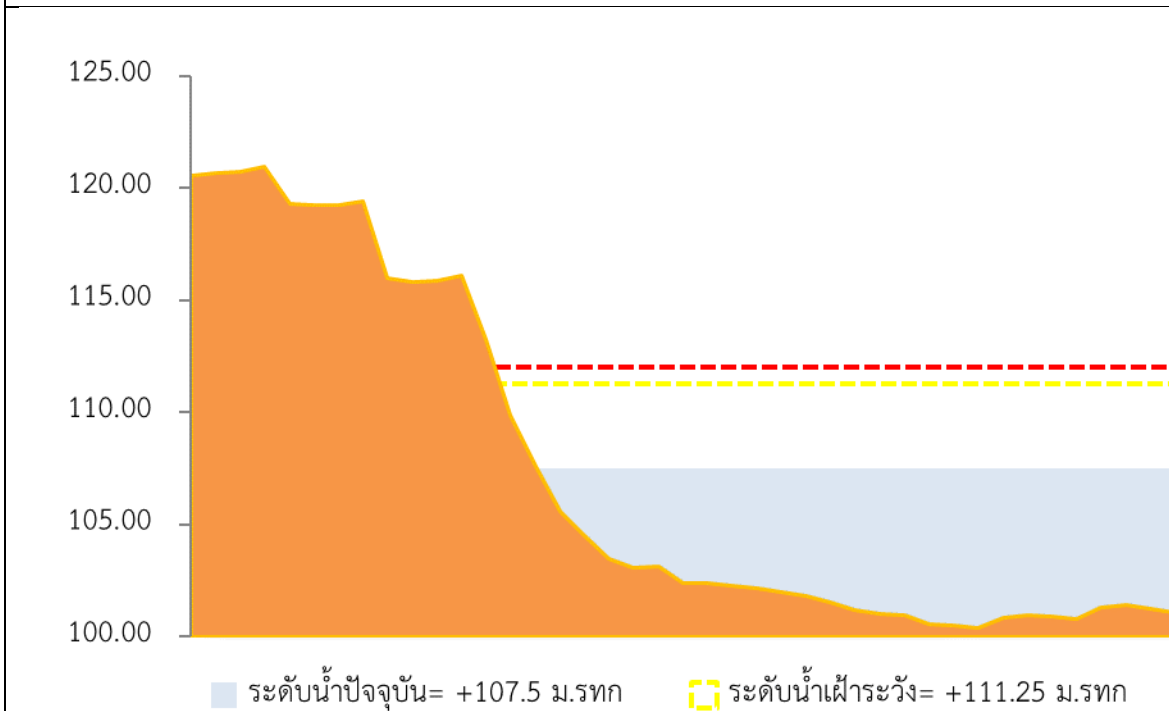
HHI ระดับจุดเตือนภัยน้ำหลาก



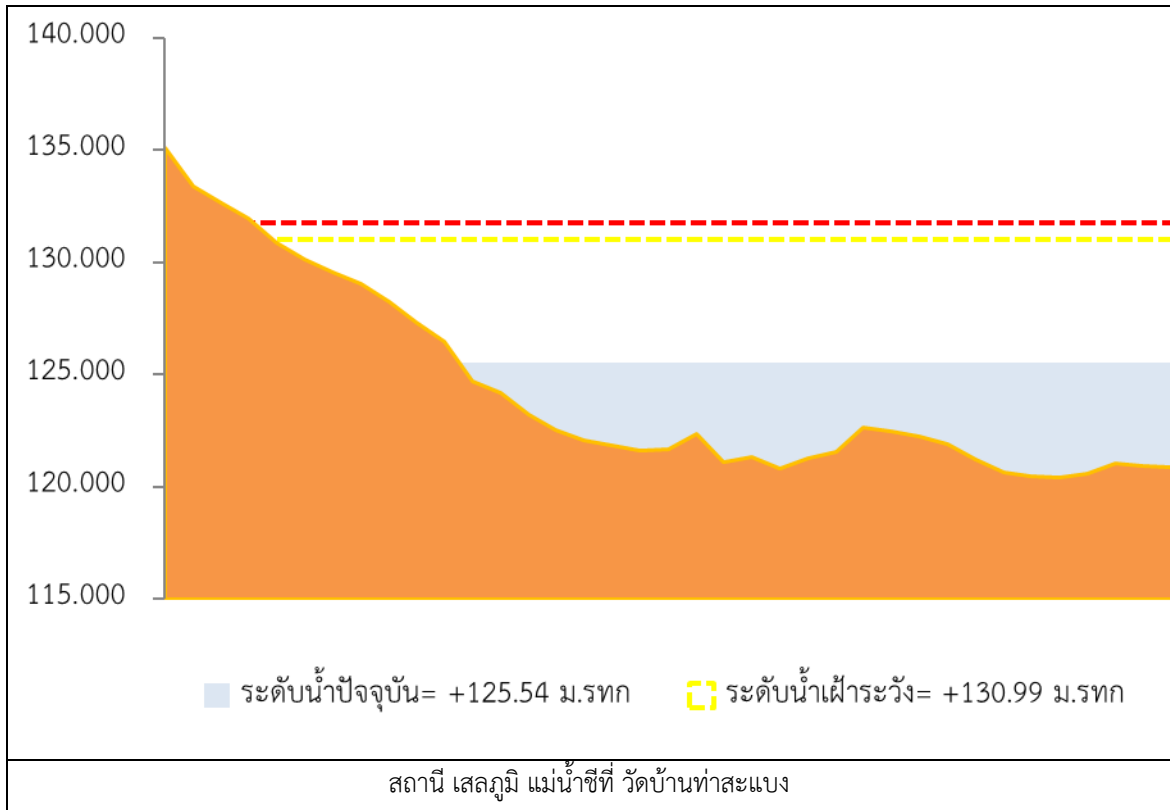
2.1 ระดับน้ำในลำน้ำ



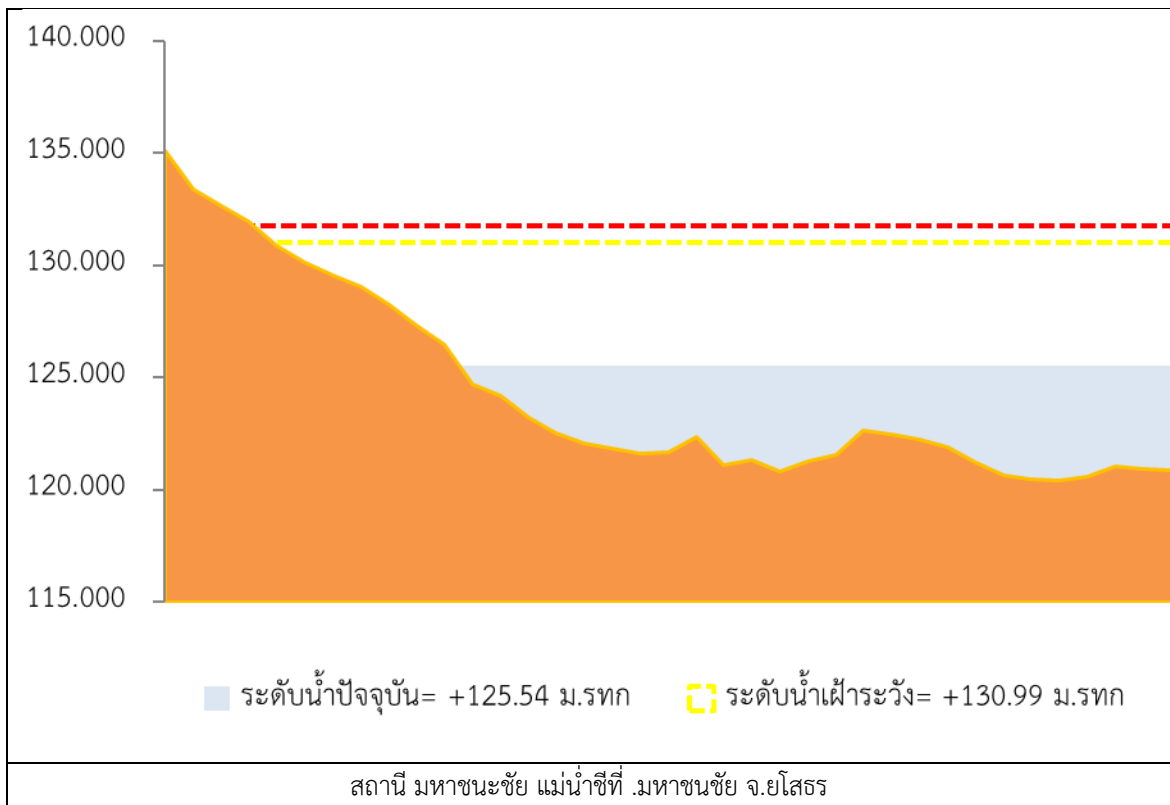
สถานี สตึก แม่น้ำมูลที่ บ้านสตึก อ.ตึก จ.บุรีรัมย์

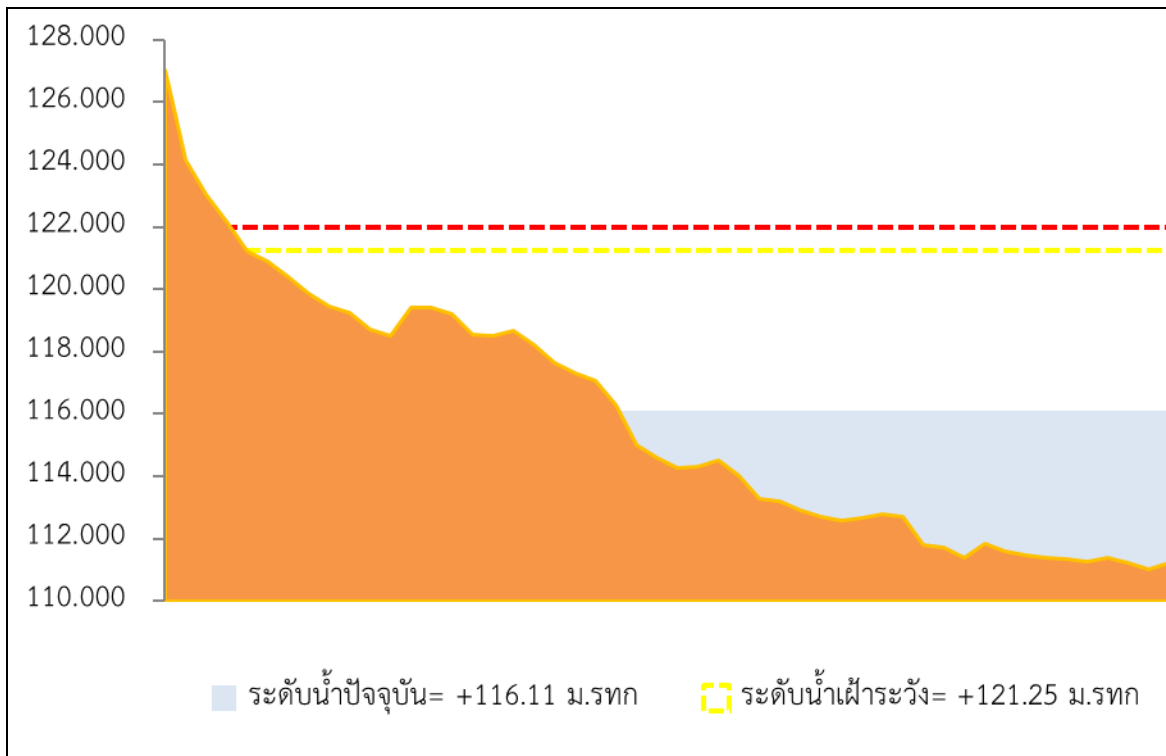


สถานี อุบลราชธานี แม่น้ำมูลที่ อ.เมือง จ.อุบลราชธานี

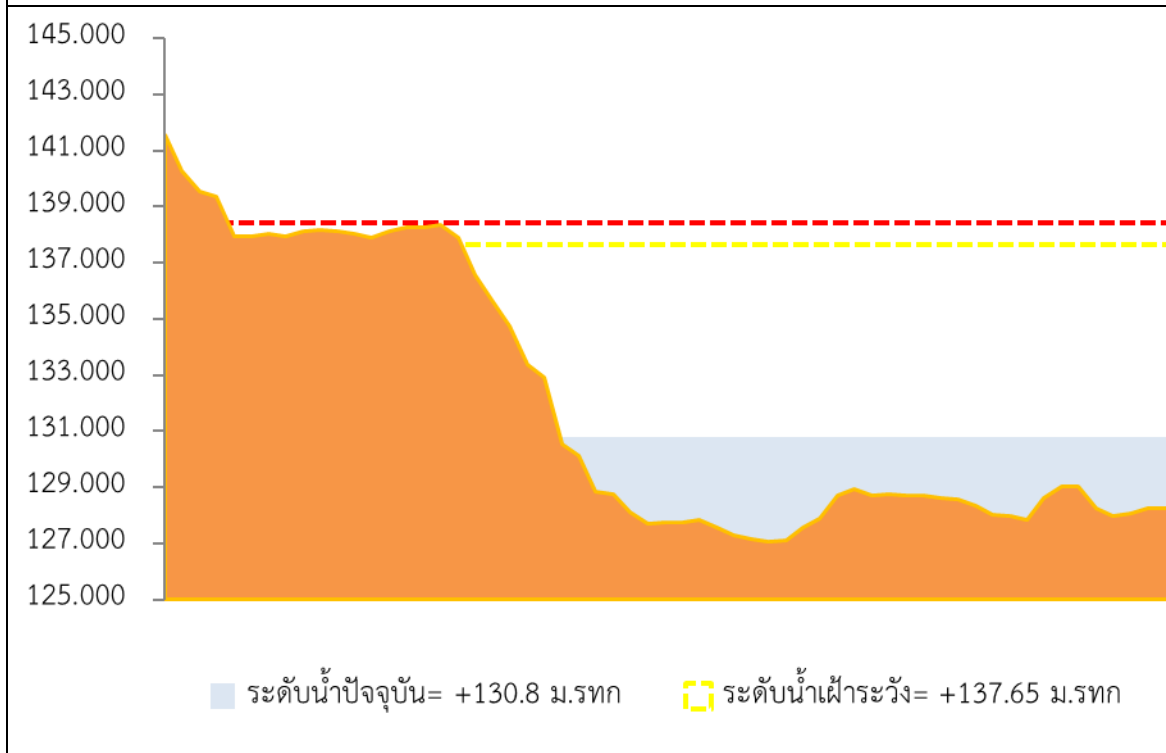


รูปที่ 2 กราฟระดับน้ำในลำน้ำ





ถาณีมหาสารคาม แม่น้ำชีที่ บ้านม่วงลาด อ.เมือง จ.มหาสารคาม

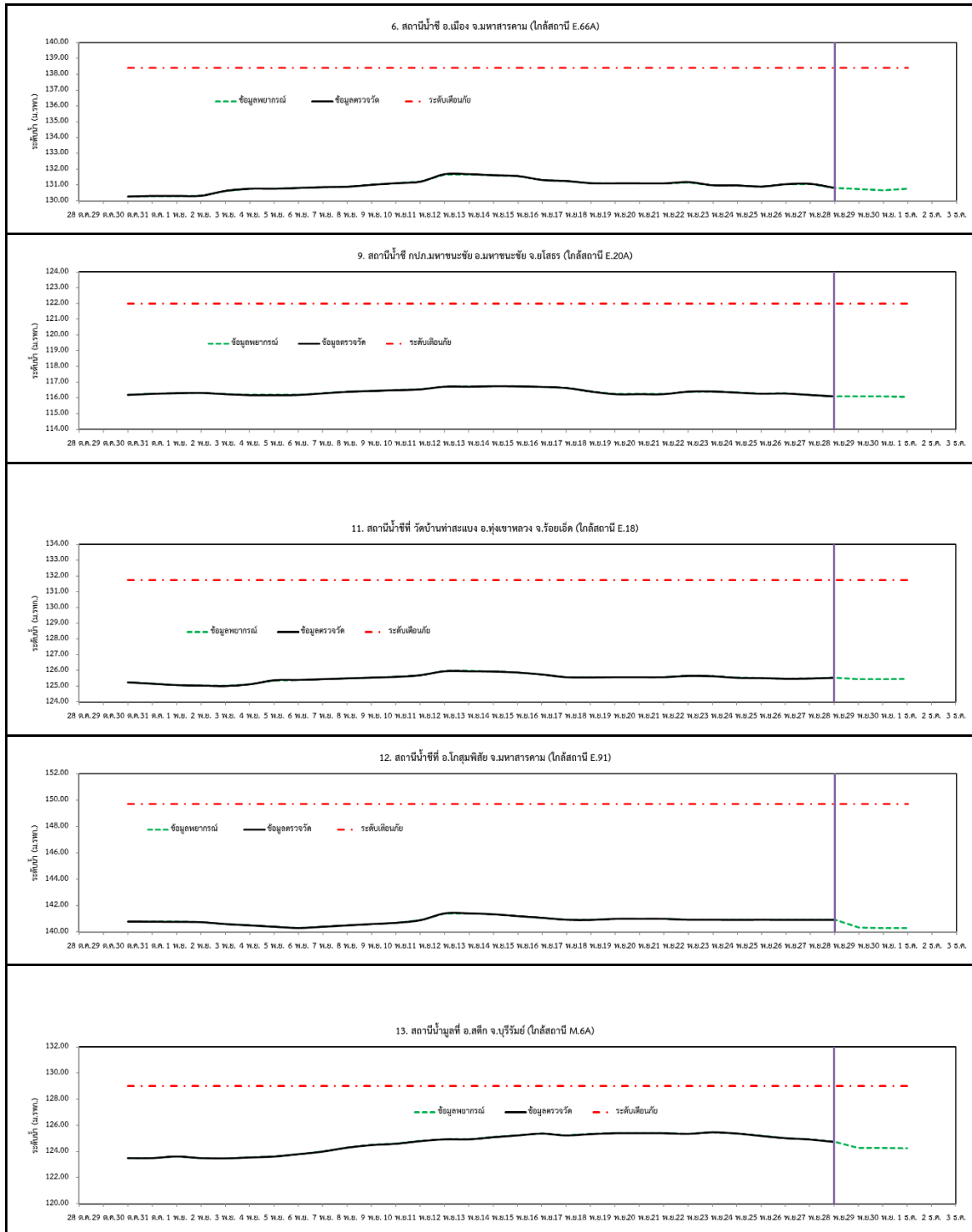


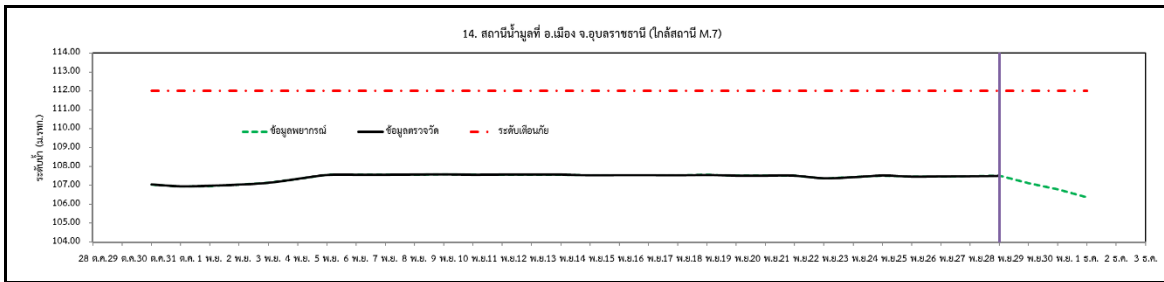
สถานีโกสุมพิสัย แม่น้ำชีที่ อ.โกสุมพิสัย

รูปที่ 2 กราฟระดับน้ำในลำน้ำ (ต่อ)



3. ผลการวิเคราะห์สถานการณ์น้ำ





รูปที่ 3 กราฟระดับน้ำย้อนหลัง 30 วัน และค่าพยากรณ์

4. สรุปสถานการณ์

ระดับน้ำอยู่ในเกณฑ์ปกติ