

# รายงานสถานการณ์น้ำลุ่มน้ำยมและน่าน

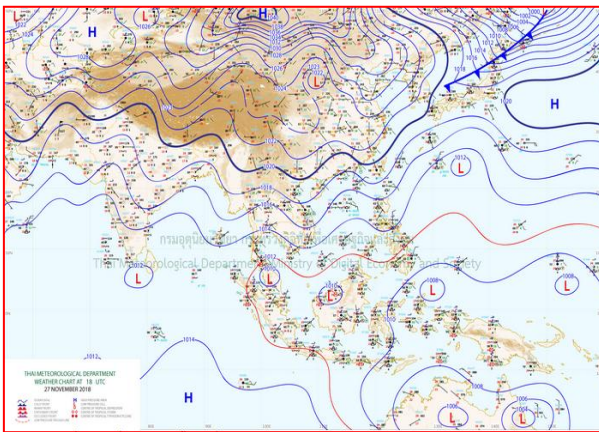
## วันที่ 28 พฤศจิกายน 2561

### 1) สภาพภูมิอากาศ

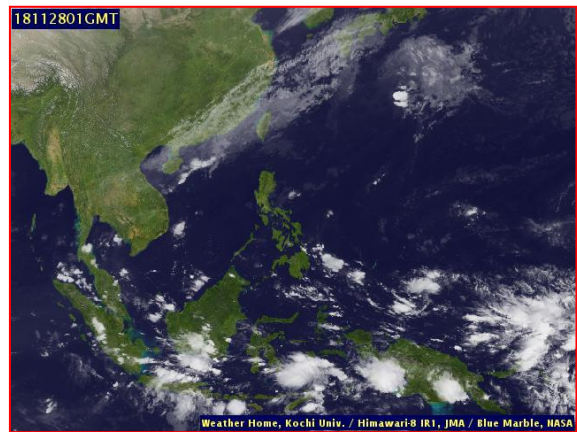
#### ลักษณะอากาศทั่วไป (ที่มา: กรมอุตุนิยมวิทยา)

พยากรณ์อากาศ 24 ชั่วโมงข้างหน้า บริเวณภาคเหนืออากาศเย็นถึงหนาวกับมีลมแรง อุณหภูมิจะลดลงอีก 1-3 องศาเซลเซียส ส่วนภาคตะวันออกเฉียงเหนือ ภาคกลาง ภาคตะวันออก รวมทั้งกรุงเทพมหานครและปริมณฑลจะมีอากาศเย็น อุณหภูมิจะลดลงเล็กน้อย โดยมีฝนเล็กน้อยบางแห่งบริเวณภาคตะวันออกเฉียงเหนือ ภาคตะวันออก รวมทั้งกรุงเทพมหานครและปริมณฑล สำหรับบริเวณยอดดอยมีอากาศหนาวถึงหนาวจัดกับมีน้ำค้างแข็งบางพื้นที่ สำหรับภาคใต้มีฝนเพิ่มขึ้นกับมีฝนตกหนักบางแห่ง ส่วนบริเวณอ่าวไทยตอนบนมีคลื่นสูงประมาณ 2 เมตร

อากาศเย็นถึงหนาว กับมีลมแรง อุณหภูมิจะลดลง 1-3 องศาเซลเซียส อุณหภูมิต่ำสุด 13-18 องศาเซลเซียส อุณหภูมิสูงสุด 28-32 องศาเซลเซียส สำหรับบริเวณยอดดอยมีอากาศหนาวถึงหนาวจัด กับมีน้ำค้างแข็งบางพื้นที่ อุณหภูมิต่ำสุด 4-10 องศาเซลเซียส ผลคาดการณ์ปริมาณน้ำฝนล่วงหน้า 1-7 วัน ในช่วงวันที่ 27-29 พ.ย. อากาศเย็นถึงหนาว และอุณหภูมิจะลดลง 2-4 องศาเซลเซียส กับมีลมแรง สำหรับบริเวณยอดดอยอากาศหนาวถึงหนาวจัด และมีน้ำค้างแข็งบางพื้นที่ อุณหภูมิต่ำสุด 4-10 องศาเซลเซียส อุณหภูมิต่ำสุด 14-20 องศาเซลเซียส อุณหภูมิสูงสุด 28-30 องศาเซลเซียส ส่วนในช่วงวันที่ 30 พ.ย. - 3 ธ.ค. อากาศเย็นกับมีหมอกในตอนเช้า อุณหภูมิจะสูงขึ้น 1-3 องศาเซลเซียส สำหรับบริเวณยอดดอยอากาศหนาวถึงหนาวจัด อุณหภูมิต่ำสุด 6-14 องศาเซลเซียส อุณหภูมิต่ำสุด 16-21 องศาเซลเซียส อุณหภูมิสูงสุด 30-32 องศาเซลเซียส



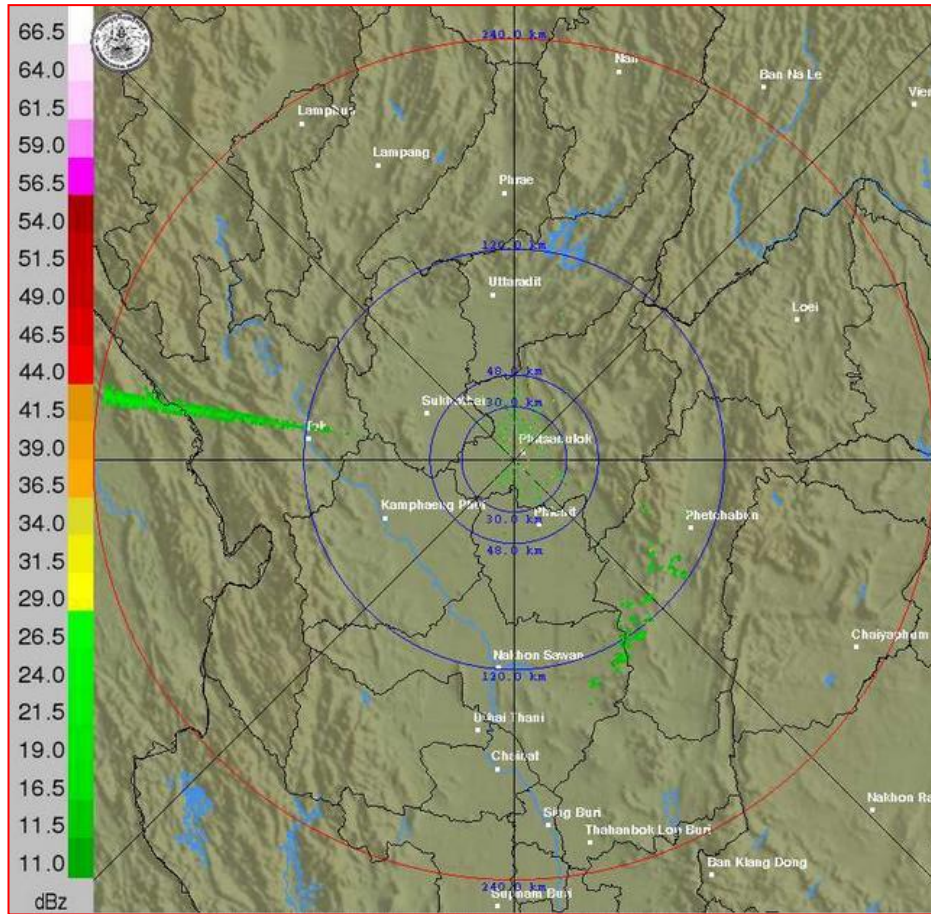
แผนที่อากาศ วันที่ 28 พ.ย. 2561 เวลา 07.00 น.



ภาพถ่ายจากดาวเทียม วันที่ 28 พ.ย. 2561

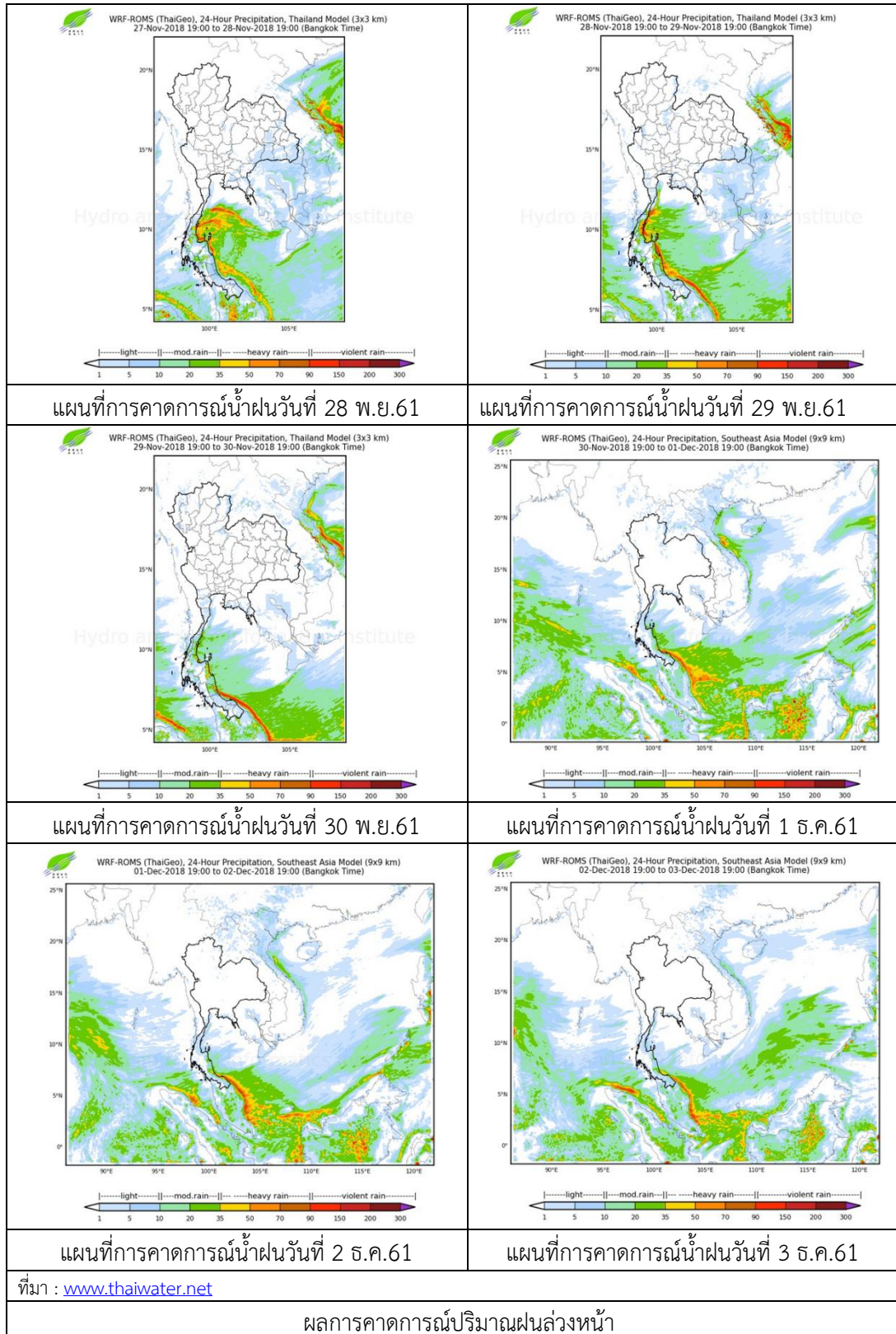
### 2) สถานการณ์ฝน

จากข้อมูลสถานการณ์ฝนในพื้นที่ลุ่มน้ำยมและน่านของวันที่ 28 พฤศจิกายน 2561 จากกรมทรัพยากรน้ำ กรมอุตุนิยมวิทยา กรมชลประทาน และสถาบันสารสนเทศทรัพยากรน้ำและการเกษตร (องค์การมหาชน) พบว่า ไม่มีปริมาณฝนตกในพื้นที่ลุ่มน้ำยมและน่าน



ภาพเรดาร์ตรวจอากาศ “พิษณุโลก” ณ วันที่ 28 พฤศจิกายน 2561 (ที่มา : กรมอุตุนิยมวิทยา)

สถานการณ์น้ำฝน



### 3) ข้อมูลปริมาณน้ำในลำน้ำ

ปัจจุบันสถานการณ์น้ำในลุ่มน้ำยมอยู่ในภาวะปกติ ระดับน้ำในลำน้ำส่วนใหญ่มีแนวโน้มทรงตัว และสถานการณ์น้ำในลำน้ำน่านอยู่ในภาวะปกติ ระดับน้ำในลำน้ำส่วนใหญ่มีแนวโน้มทรงตัว

สถานการณ์น้ำท่า (24 – 28 พ.ย. 2561 ที่มา: กรมชลประทาน)

สถานี	แม่น้ำ	อำเภอ	จังหวัด	ระดับตลิ่ง	เสาร์	อาทิตย์	จันทร์	อังคาร	พุธ
				ปริมาณน้ำ (ลบ.ม./วิ.)	24 พ.ย.	25 พ.ย.	26 พ.ย.	27 พ.ย.	28 พ.ย.
Y.14	ยม	ศรีสัชชนาลัย	สุโขทัย	12.00	1.51	1.49	1.43	1.43	1.36
				2,319	57.11	56.16	43.63	43.63	32.49
Y.16	ยม	บางระกำ	พิษณุโลก	7.00	1.00	1.00	***	1.10	1.10
				207.0	***	***	***	***	***
Y.5	ยม	โพทะเล	พิจิตร	8.25	3.91	3.93	3.85	3.74	3.71
				652	***	***	***	***	***
N.60	น่าน	ตรอน	อุตรดิตถ์	9.70	1.86	1.87	1.62	1.88	1.88
				2,055	298.30	299.30	274.20	300.40	300.40
N.27A	น่าน	พรหม พิราม	พิษณุโลก	9.17	2.96	2.89	2.72	2.52	2.73
				476	252.00	247.30	236.20	223.70	236.80
N.7A	น่าน	บางมูลนาก	พิจิตร	10.78	3.50	3.50	3.43	3.34	3.07
				1,152	256.80	256.80	250.70	243.00	221.10

\*\*\* ยังไม่ได้รับรายงาน



สถานีสะพานพระแม่ย่า อ.เมือง จ.สุโขทัย  
(ลุ่มน้ำยม)



สถานีสะพานเฉลิมพระเกียรติ อ.บางมูลนาก จ.พิจิตร  
(ลุ่มน้ำน่าน)

ปริมาณน้ำในลำน้ำในพื้นที่ลุ่มน้ำยมและน่าน

### 4) สรุป

- สถานการณ์น้ำในลุ่มน้ำยมอยู่ในภาวะปกติ (ระดับน้ำต่ำกว่าระดับตลิ่งต่ำสุด) ระดับน้ำในลำน้ำส่วนใหญ่มีแนวโน้มทรงตัว

- สถานการณ์น้ำในลุ่มน้ำน่านอยู่ในภาวะปกติ (ระดับน้ำต่ำกว่าระดับตลิ่งต่ำสุด) ระดับน้ำในลำน้ำส่วนใหญ่มีแนวโน้มทรงตัว