

# รายงานสถานการณ์น้ำลุ่มน้ำยมและน่าน

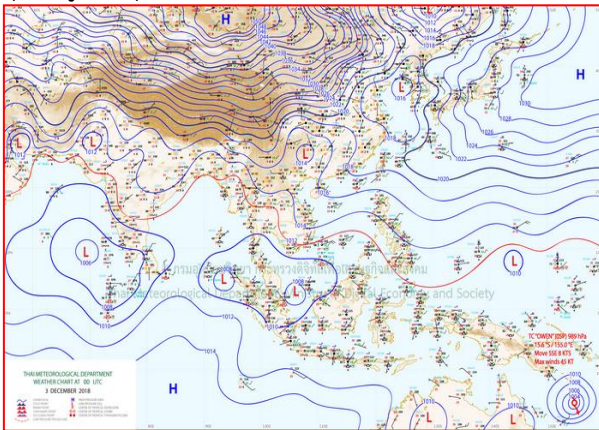
## วันที่ 3 ธันวาคม 2561

### 1) สภาพภูมิอากาศ

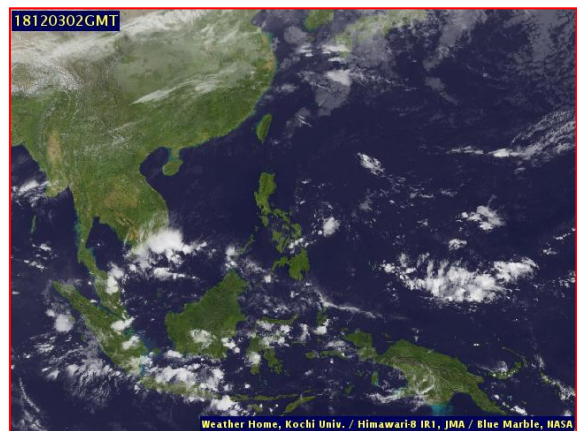
#### ลักษณะอากาศทั่วไป (ที่มา: กรมอุตุนิยมวิทยา)

พยากรณ์อากาศ 24 ชั่วโมงข้างหน้า ประเทศไทยตอนบนมีหมอกในตอนเช้าและมีหมอกหนาในหลายพื้นที่ โดยมีฝนเล็กน้อยบางแห่ง ส่วนภาคเหนือตอนบนและภาคตะวันออกเฉียงเหนือตอนบนยังคงมีอากาศเย็นในตอนเช้า ขอให้ประชาชนบริเวณประเทศไทยตอนบนระวังอันตรายการสัญจรผ่านบริเวณที่มีหมอกหนาไว้ด้วย สำหรับภาคใต้ยังคงมีฝนฟ้าคะนองบางพื้นที่

อากาศเย็น กับมีหมอกในตอนเช้าและมีหมอกหนาในหลายพื้นที่ โดยมีฝนเล็กน้อยบางแห่ง อุณหภูมิต่ำสุด 19-22 องศาเซลเซียส อุณหภูมิสูงสุด 29-35 องศาเซลเซียส สำหรับบริเวณยอดดอยมีอากาศหนาวถึงหนาวจัด อุณหภูมิต่ำสุด 6-12 องศาเซลเซียส ผลคาดการณ์ปริมาณน้ำฝนล่วงหน้า 1-7 วัน ในช่วงวันที่ 2 - 7 ธ.ค. อากาศเย็นกับมีหมอกในตอนเช้า และมีหมอกหนาในบางพื้นที่ โดยมีฝนเล็กน้อยบางแห่ง อุณหภูมิต่ำสุด 17-23 องศาเซลเซียส อุณหภูมิสูงสุด 30-35 องศาเซลเซียส สำหรับบริเวณยอดดอยอากาศหนาวถึงหนาวจัด อุณหภูมิต่ำสุด 6-14 องศาเซลเซียส ลมตะวันออกเฉียงใต้ ความเร็ว 10-30 กม./ชม. ส่วนในวันที่ 8 ธ.ค. มีฝนฟ้าคะนองร้อยละ 10 ของพื้นที่ อากาศเย็น อุณหภูมิจะลดลง 2-4 องศาเซลเซียส อุณหภูมิต่ำสุด 16-22 องศาเซลเซียส อุณหภูมิสูงสุด 27-30 องศาเซลเซียส สำหรับบริเวณยอดดอยอากาศหนาวถึงหนาวจัด อุณหภูมิต่ำสุด 5-12 องศาเซลเซียส



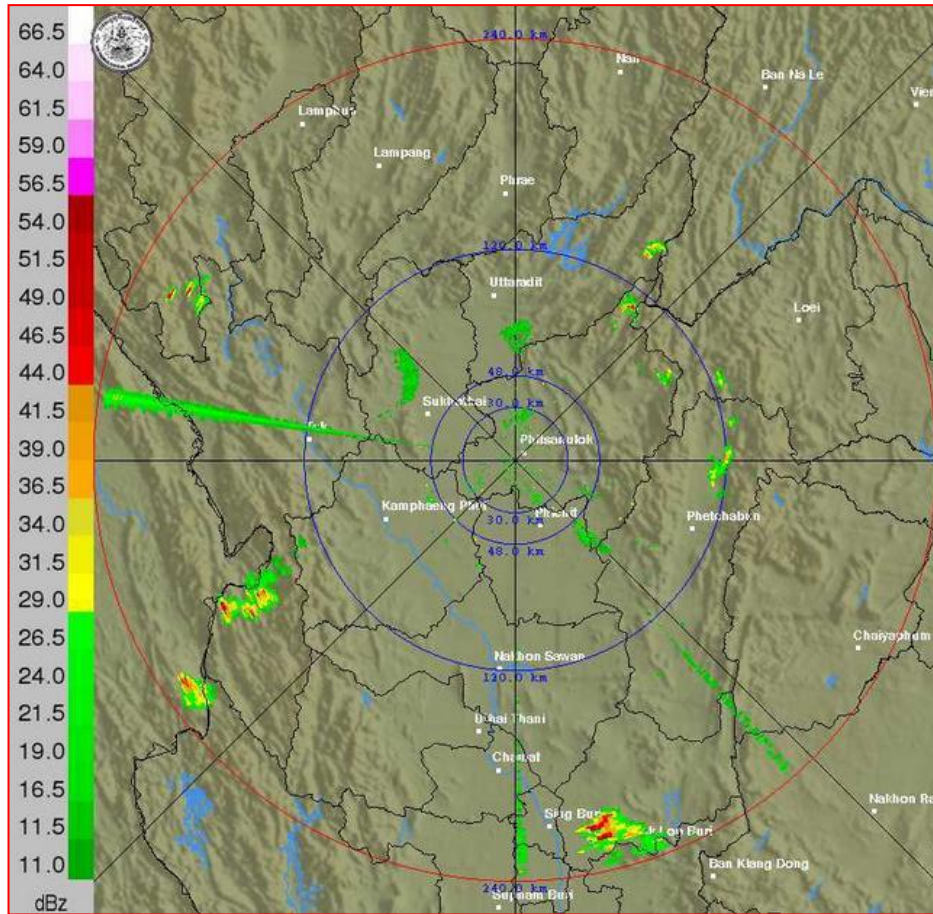
แผนที่อากาศ วันที่ 3 ธ.ค. 2561 เวลา 07.00 น.



ภาพถ่ายจากดาวเทียม วันที่ 3 ธ.ค. 2561

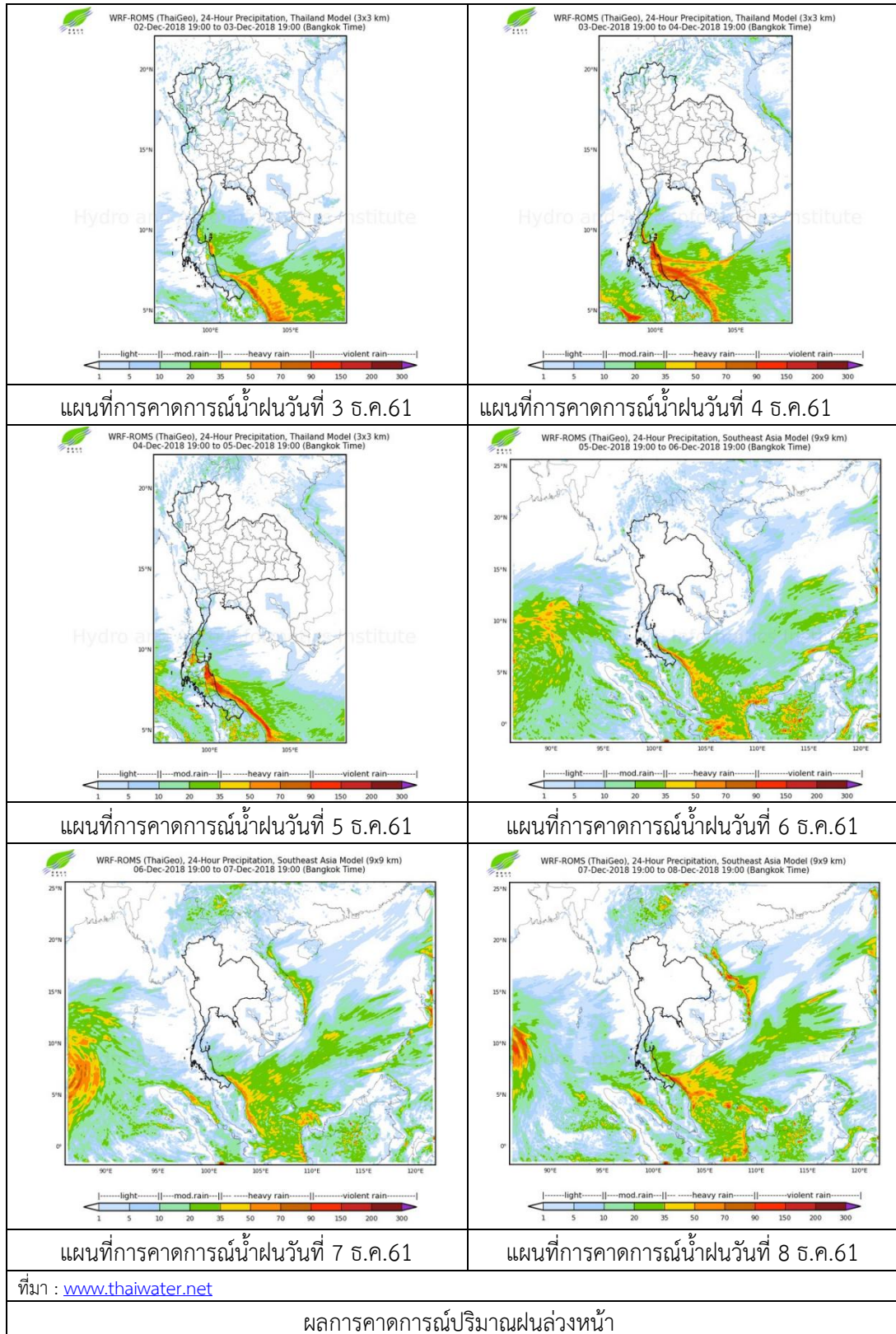
### 2) สถานการณ์ฝน

จากข้อมูลสถานการณ์ฝนในพื้นที่ลุ่มน้ำยมและน่านของวันที่ 3 ธันวาคม 2561 จากกรมทรัพยากรน้ำ กรมอุตุนิยมวิทยา กรมชลประทาน และสถาบันสารสนเทศทรัพยากรน้ำและการเกษตร (องค์การมหาชน) พบว่าไม่มีปริมาณฝนตกในพื้นที่ลุ่มน้ำยมและน่าน



ภาพเรดาร์ตรวจอากาศ “พิษณุโลก” ณ วันที่ 3 ธันวาคม 2561 (ที่มา : กรมอุตุนิยมวิทยา)

สถานการณ์น้ำฝน



**3) ข้อมูลปริมาณน้ำในลำน้ำ**

ปัจจุบันสถานการณ์น้ำในลุ่มน้ำยมอยู่ในภาวะปกติ ระดับน้ำในลำน้ำส่วนใหญ่มีแนวโน้มทรงตัว และสถานการณ์น้ำในลำน้ำน่านอยู่ในภาวะปกติ ระดับน้ำในลำน้ำส่วนใหญ่มีแนวโน้มทรงตัว

สถานการณ์น้ำท่า (29 พ.ย. - 3 ธ.ค. 2561 ที่มา: กรมชลประทาน)

| สถานี | แม่น้ำ | อำเภอ        | จังหวัด   | ระดับตลิ่ง               | พฤษภาคม | ตุลาคม | เสาร์  | อาทิตย์ | จันทร์ |
|-------|--------|--------------|-----------|--------------------------|---------|--------|--------|---------|--------|
|       |        |              |           | ปริมาณน้ำ<br>(ลบ.ม./วิ.) | พ.ย.    | พ.ย.   | ธ.ค.   | ธ.ค.    | ธ.ค.   |
| Y.14  | ยม     | ศรีสัชชนาลัย | สุโขทัย   | 12.00                    | 1.34    | 1.34   | 1.29   | 1.28    | 1.27   |
|       |        |              |           | 2,319                    | 29.87   | 29.87  | 24.19  | 23.19   | 22.23  |
| Y.16  | ยม     | บางระกำ      | พิษณุโลก  | 7.00                     | 1.10    | 1.10   | 0.60   | 0.54    | 0.48   |
|       |        |              |           | 207.0                    | ***     | ***    | ***    | ***     | ***    |
| Y.5   | ยม     | โพทะเล       | พิจิตร    | 8.25                     | 3.83    | 3.82   | 3.75   | 3.75    | 3.68   |
|       |        |              |           | 652                      | ***     | ***    | ***    | ***     | ***    |
| N.60  | น่าน   | ตรอน         | อุตรดิตถ์ | 9.70                     | 2.13    | 1.82   | 1.91   | 1.83    | 1.85   |
|       |        |              |           | 2,055                    | 327.80  | 294.10 | 303.60 | 295.20  | 297.30 |
| N.27A | น่าน   | พรหมพิราม    | พิษณุโลก  | 9.17                     | 2.69    | 2.74   | 2.60   | 2.66    | 2.57   |
|       |        |              |           | 476                      | 234.30  | 237.50 | 228.60 | 232.40  | 226.80 |
| N.7A  | น่าน   | บางมูลนาก    | พิจิตร    | 10.78                    | 3.07    | 3.13   | 3.26   | 3.12    | 3.10   |
|       |        |              |           | 1,152                    | 221.10  | 225.80 | 236.30 | 225.00  | 223.40 |

\*\*\* ยังไม่ได้รับรายงาน



สถานีสะพานพระแม่ย่า อ.เมือง จ.สุโขทัย  
(ลุ่มน้ำยม)



สถานีสะพานเฉลิมพระเกียรติ อ.บางมูลนาก จ.พิจิตร  
(ลุ่มน้ำน่าน)

ปริมาณน้ำในลำน้ำในพื้นที่ลุ่มน้ำยมและน่าน

**4) สรุป**

- สถานการณ์น้ำในลุ่มน้ำยมอยู่ในภาวะปกติ (ระดับน้ำต่ำกว่าระดับตลิ่งต่ำสุด) ระดับน้ำในลำน้ำส่วนใหญ่มีแนวโน้มทรงตัว

- สถานการณ์น้ำในลุ่มน้ำน่านอยู่ในภาวะปกติ (ระดับน้ำต่ำกว่าระดับตลิ่งต่ำสุด) ระดับน้ำในลำน้ำส่วนใหญ่มีแนวโน้มทรงตัว