

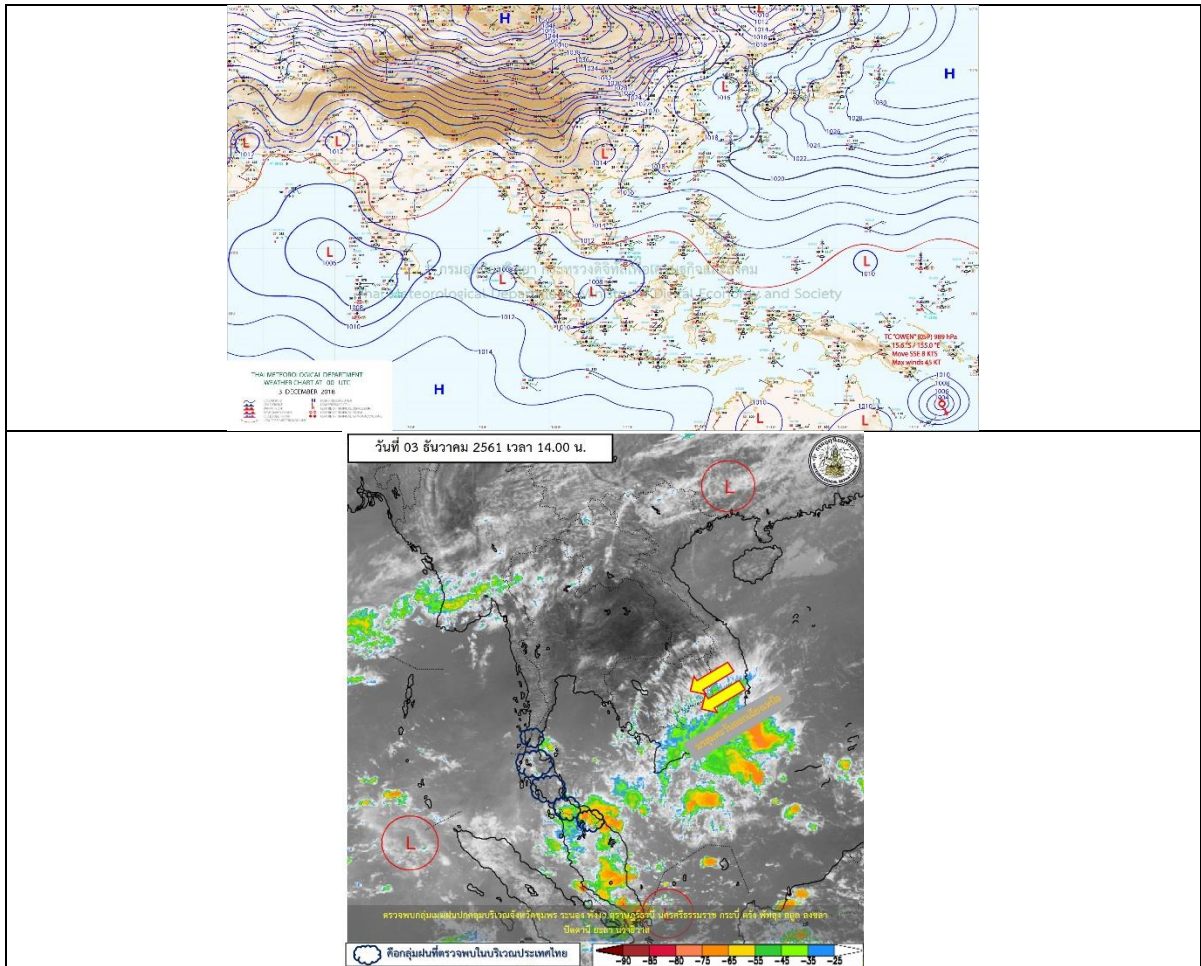
# รายงานสถานการณ์น้ำและคาดการณ์น้ำในพื้นที่ ลุ่มน้ำโขง-ชี-มูล วันที่ 3 ธันวาคม 2561

## 1. พยากรณ์อากาศ

### ตารางที่ 1 พยากรณ์อากาศ วันที่ 3 ธันวาคม 2561

ภาคตะวันออกเฉียงเหนือ	อากาศเย็น กับมีหมอกในตอนเช้าและมีหมอกหนาในบางพื้นที่
	โดยมีฝนฟ้าคะนอง ร้อยละ 10 ของพื้นที่
	อุณหภูมิต่ำสุด 20-23 องศาเซลเซียส
	อุณหภูมิสูงสุด 33-35 องศาเซลเซียส
สำหรับบริเวณยอดภูมีอากาศหนาว อุณหภูมิต่ำสุด 12-16 องศาเซลเซียส	
ลมตะวันออกเฉียงเหนือ ความเร็ว 10-30 กม./ชม.	

ที่มา : [https://www.tmd.go.th/daily\\_forecast.php](https://www.tmd.go.th/daily_forecast.php)



รูปที่ 1 พยากรณ์อากาศ วันที่ 3 ธ.ค. 2561



## 2. สรุประดับน้ำรายวัน

สรุปสถานการณ์น้ำของพื้นที่ลุ่มน้ำโขง ชี มูล ประจำวันที่ 3-5.6.61

หน่วยเมตร และวันถึงกรมชลประทานจากสถานีวัดระดับและระดับเขตกว้างลงท้าย 3 วัน

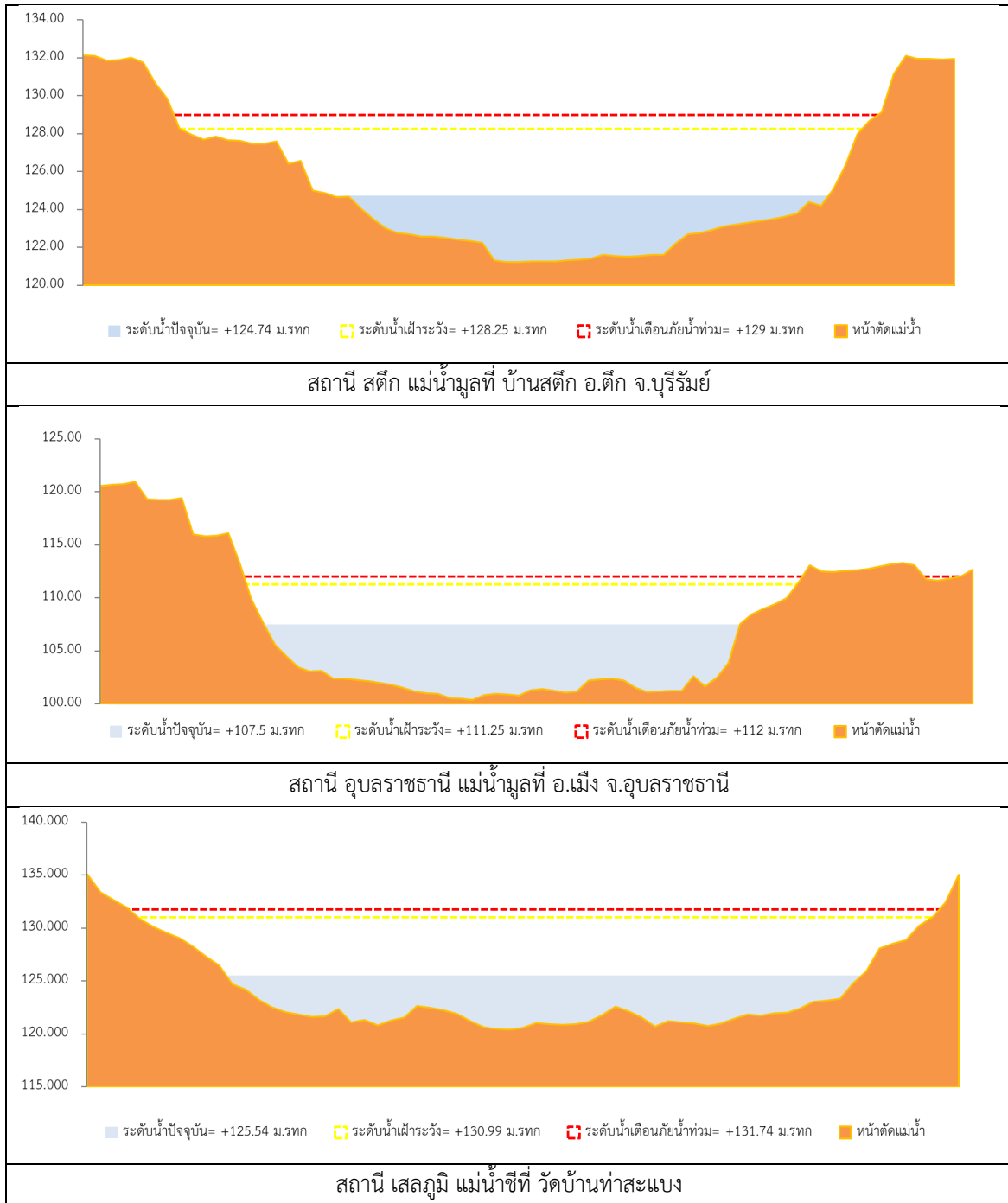
ลำดับที่	สถานี	ชนิด พื้ง	ค่าเฉลี่ย (เมตร)		ระดับเขตกว้าง (เมตร)										แนวโน้ม
			ค่า HI	ค่า FHI	27-4.6-61	28-4.6-61	29-4.6-61	30-4.6-61	1-5.6-61	2-5.6-61	3-5.6-61	4-5.6-61	5-5.6-61		
1	น้ำชี	บ้านม่วงคอก อ.เมือง จ.มหาสารคาม ไปสถานี E.66A	137.65	138.40	131.17	130.97	130.96	130.89	131.04	131.06	130.80	130.73	130.65	130.77	ลดลงจากปกติ
2	น้ำชี	ปากเมืองมหาสารคาม ไปสถานี E.20A	121.25	122.00	116.41	116.42	116.35	116.28	116.29	116.20	116.11	116.10	116.09	116.08	ลดลง
3	น้ำชี	วัดบ้านสมเด็จ ไปสถานี E.18	130.99	131.74	125.66	125.64	125.54	125.52	125.48	125.49	125.54	125.45	125.45	125.46	ลดลงจากปกติ
4	น้ำชี	อ.เกษตรวิสัย ไปสถานี E.91	148.95	149.70	140.93	140.93	140.92	140.93	140.92	140.92	140.92	140.92	140.91	140.90	ลดลง
5	น้ำมูล	บ้านเสี้ยว อ.สตึก จ.บุรีรัมย์ ไปสถานี W.6A	128.25	129.00	125.36	125.48	125.39	125.20	125.03	124.93	124.74	124.27	124.26	124.25	ลดลง
6	น้ำมูล	อ.เมือง จ.อุบลราชธานี ไปสถานี W.7	111.25	112.00	107.37	107.43	107.52	107.46	107.47	107.48	107.30	107.13	106.78	106.57	ลดลง

หมายเหตุ : 4 สถานีข้อมูลไม่ครบถ้วน

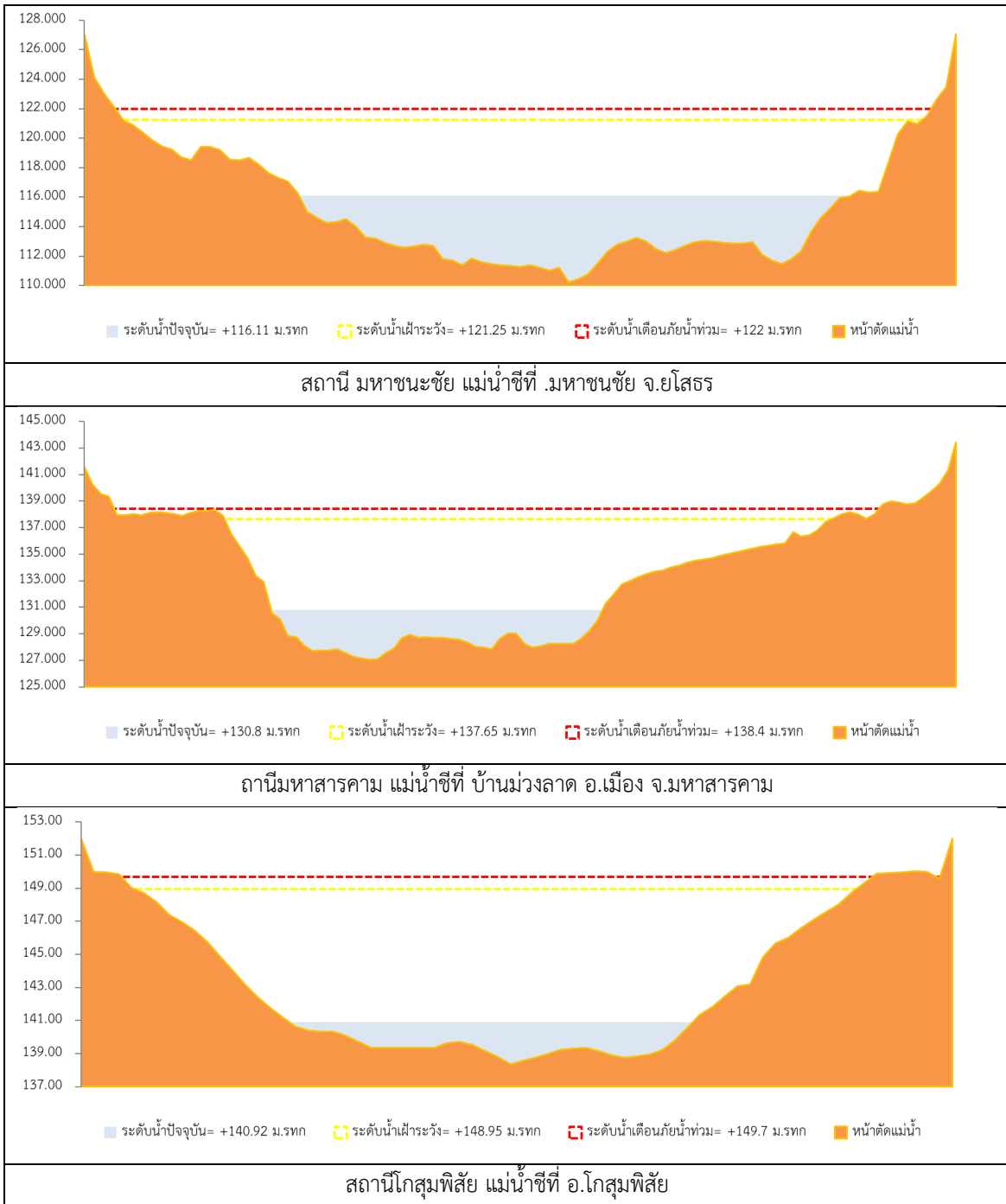
-HH-รายงานข้อมูลในทางที่ดี



## 2.1 ระดับน้ำในลำน้ำ



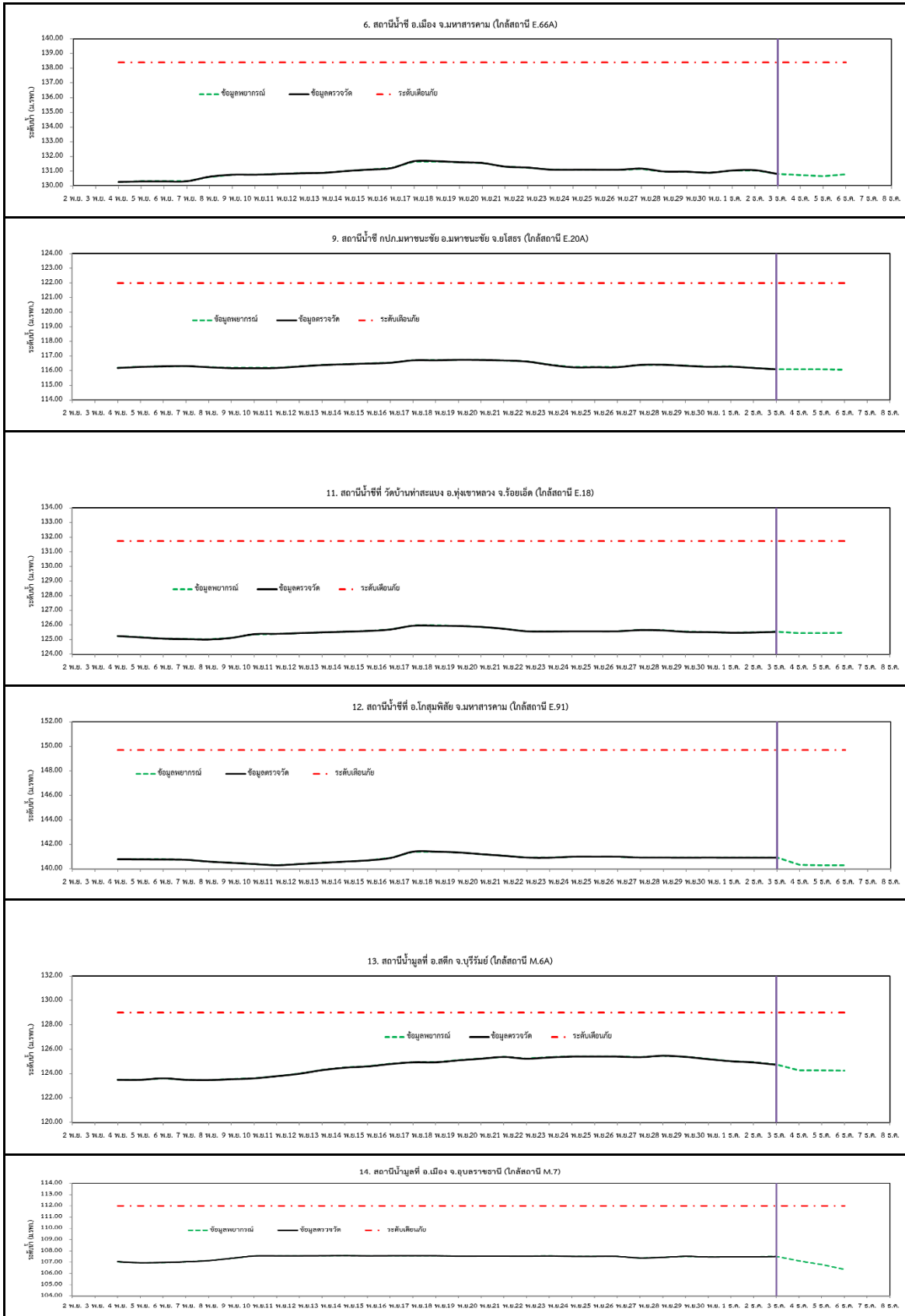
รูปที่ 2 กราฟระดับน้ำในลำน้ำ



รูปที่ 2 กราฟระดับน้ำในลำน้ำ (ต่อ)



### 3. ผลการวิเคราะห์สถานการณ์น้ำ



รูปที่ 3 กราฟระดับน้ำย้อนหลัง 30 วัน และค่าพยากรณ์



#### 4. สรุปสถานการณ์

ระดับน้ำอยู่ในเกณฑ์ปกติ