

รายงานสถานการณ์น้ำลุ่มน้ำเจ้าพระยา

วันที่ 7 ธันวาคม 2561

1) สภาพภูมิอากาศ

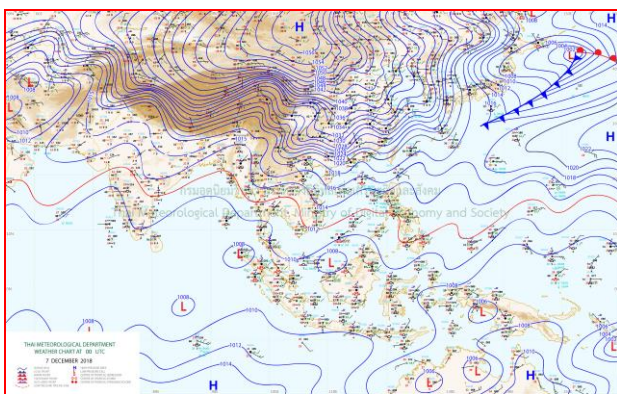
ลักษณะอากาศทั่วไป (ที่มา: กรมอุตุนิยมวิทยา)

พยากรณ์อากาศ 24 ชั่วโมง ภาคใต้ตอนล่างยังคงมีฝนตกต่อเนื่อง และมีฝนตกหนักบางแห่ง ส่วนประเทศไทยตอนบนมีหมอกในตอนเช้ากับมีหมอกหนาบางพื้นที่ สำหรับภาคเหนือและภาคตะวันออกเฉียงเหนือยังคงมีอากาศเย็นในตอนเช้า ขอให้ประชาชนบริเวณประเทศไทยตอนบนระวังอันตรายจากการสัญจรผ่านบริเวณที่มีหมอกหนาไว้ด้วย

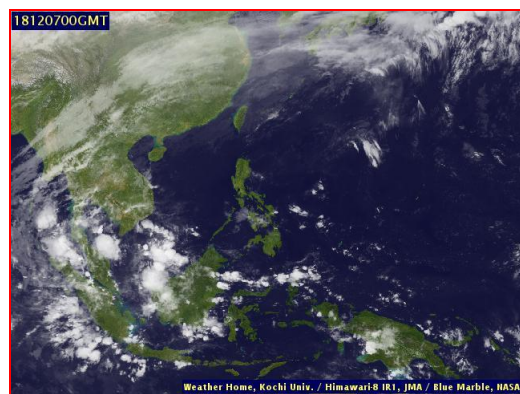
อนึ่ง บริเวณความกดอากาศสูงกำลังค่อนข้างแรงจากประเทศจีนได้แผ่เสริมลงปกคลุมถึงประเทศลาวและเวียดนามตอนบนแล้ว คาดว่าในช่วงวันที่ 7-10 ธ.ค. 61 จะแผ่ลงมาปกคลุมประเทศไทยตอนบนทำให้บริเวณดังกล่าวมีฝนฟ้าคะนองเกิดขึ้นในระยะแรก หลังจากนั้นอากาศจะหนาวเย็นลงกับมีลมแรง โดยอุณหภูมิจะลดลง 2-4 องศาเซลเซียสในภาคเหนือและภาคตะวันออกเฉียงเหนือ ส่วนภาคกลาง ภาคตะวันออกรวมทั้งกรุงเทพมหานครและปริมณฑลอุณหภูมิจะลดลง 1-2 องศาเซลเซียส สำหรับมรสุมตะวันออกเฉียงเหนือที่พัดปกคลุมอ่าวไทยและภาคใต้จะมีกำลังแรงขึ้นทำให้ภาคใต้มีฝนตกหนักบางแห่ง

ลมตะวันออกเฉียงใต้พัดปกคลุมอ่าวไทยและภาคใต้ทำให้ภาคใต้ตอนล่างยังคงมีฝนตกต่อเนื่องและมีฝนตกหนักบางแห่ง ในขณะที่ลมตะวันออกเฉียงใต้พัดปกคลุมภาคเหนือ ทำให้บริเวณดังกล่าวมีหมอกในตอนเช้าและมีหมอกหนาบางพื้นที่ แต่ยังคงมีอากาศเย็นในตอนเช้าบริเวณภาคเหนือตอนบนและภาคตะวันออกเฉียงเหนือตอนบน สำหรับบริเวณความกดอากาศสูงกำลังค่อนข้างแรงจากประเทศจีนได้แผ่เสริมลงปกคลุมถึงประเทศลาวและเวียดนามตอนบนแล้ว คาดว่าปกคลุมภาคเหนือตอนบนและภาคตะวันออกเฉียงเหนือตอนบนในวันนี้ (7 ธ.ค.) ทำให้บริเวณดังกล่าวมีฝนฟ้าคะนองเกิดขึ้นในระยะแรก หลังจากนั้นอากาศจะหนาวเย็นลงกับมีลมแรง

สภาพอากาศภาคกลาง มีเมฆบางส่วนกับมีหมอกบางในตอนเช้า อุณหภูมิต่ำสุด 22-25 องศาเซลเซียส อุณหภูมิสูงสุด 35-36 องศาเซลเซียส ลมตะวันออกเฉียง ความเร็ว 10-25 กม./ชม.



แผนที่อากาศ วันที่ 7 ธ.ค. 2561 เวลา 07.00 น.

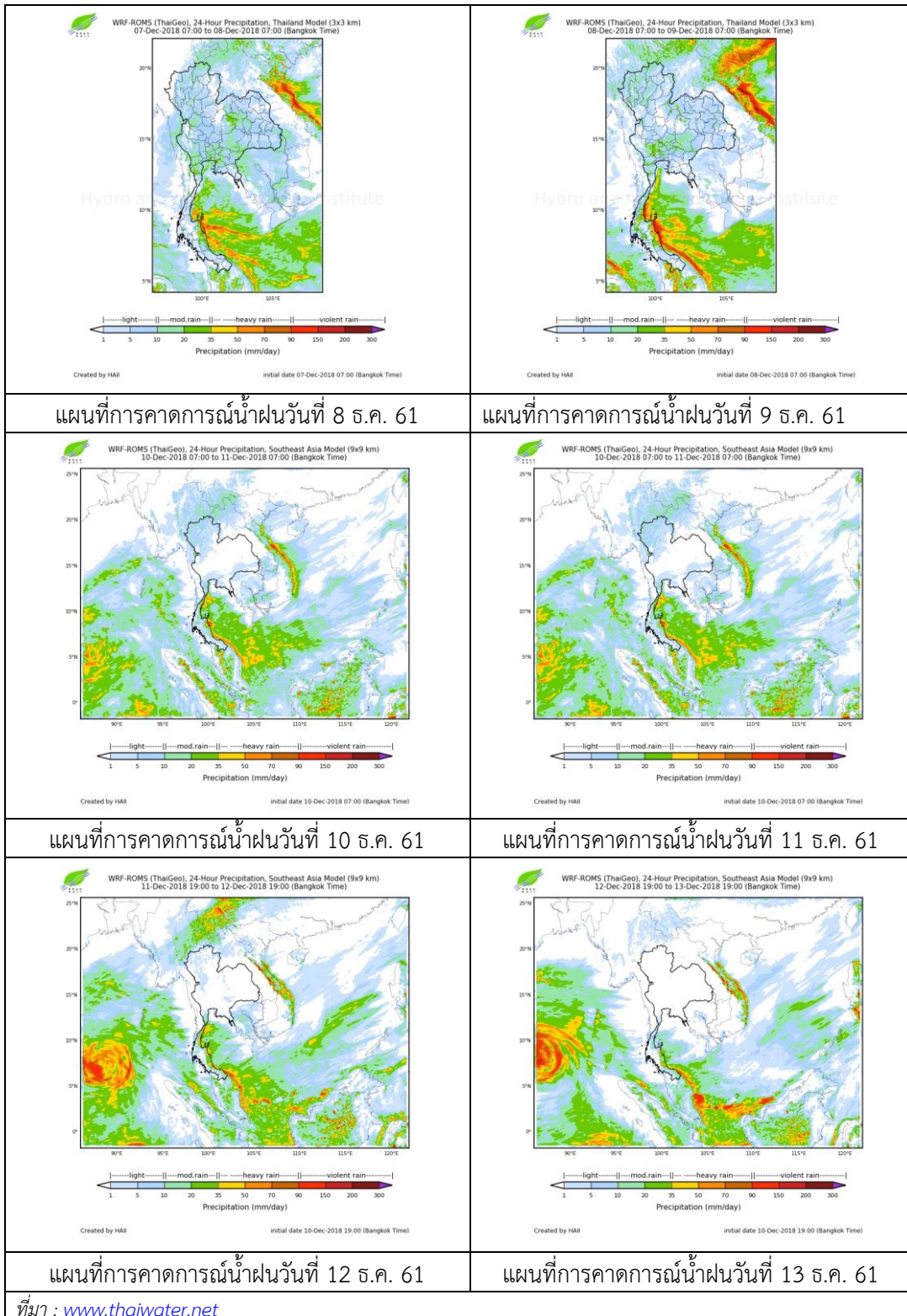


ภาพถ่ายจากดาวเทียม วันที่ 7 ธ.ค. 2561

2) สถานการณ์ฝน

จากข้อมูลสถานการณ์ฝนในพื้นที่ลุ่มน้ำเจ้าพระยาของวันที่ 7 ธันวาคม 2561 จากกรมทรัพยากรน้ำ กรมอุตุนิยมวิทยา กรมชลประทาน และสถาบันสารสนเทศทรัพยากรน้ำและการเกษตร (องค์การมหาชน) พบว่าไม่มีฝนตกในพื้นที่ลุ่มน้ำ

สถานการณ์น้ำฝน



3) ข้อมูลปริมาณน้ำในลำน้ำ

ลุ่มน้ำเจ้าพระยา ระดับน้ำอยู่ในเกณฑ์ปกติ โดยระดับน้ำยังคงทรงตัว

สถานการณ์น้ำท่า (7 ธ.ค. - 9 ธ.ค. 2561 ที่มา: กรมชลประทาน)

สถานี	แม่น้ำ	อำเภอ	จังหวัด	ระดับตลิ่ง	ศุกร์	เสาร์	อาทิตย์
				ปริมาณน้ำ (ลบ.ม./วิ.)	7 ธ.ค.	8 ธ.ค.	9 ธ.ค.
C.2	เจ้าพระยา	เมือง	นครสวรรค์	26.20	18.39	18.27	18.09
				3,590	400	364	318
C.13	เขื่อน เจ้าพระยา	สรรพยา	ชัยนาท	17.21	15.82	15.77	15.65
				2,840	80	80	80
C.3	เจ้าพระยา	เมือง	สิงห์บุรี	11.70	2.23	2.22	2.23
				2,340	89.00	88.00	89.00
C.35	เจ้าพระยา	พระนครศรีอยุธยา	พระนครศรีอยุธยา	4.58	0.66	0.62	0.67
				1,155	**	**	**
C.36	คลองบาง หลวง	บางบาล	พระนครศรีอยุธยา	4.00	0.26	0.15	0.23
				404	**	**	**
C.37	คลอง บางบาน	บางบาล	พระนครศรีอยุธยา	3.80	0.25	0.18	0.26
				134	**	**	**

สถานีทับกฤช ต.ทับกฤชใต้ อ.ชุมแสง
จ.นครสวรรค์ (ลุ่มน้ำเจ้าพระยา)



สถานีบ้านหาดเสลา ต.หัวดง อ.เก้าเลี้ยว
จ.นครสวรรค์ (ลุ่มน้ำเจ้าพระยา)



สถานีบ้านท้ายดง ต.บางกระบือ อ.สามโคก
จ.ปทุมธานี (ลุ่มน้ำเจ้าพระยา)



สถานีสะพานปรีดี-ธำรง ต.หัวรอ อ.พระนครศรีอยุธยา
จ.พระนครศรีอยุธยา (ลุ่มน้ำเจ้าพระยา)



ปริมาณน้ำในลำน้ำของคลองต่างๆ ในพื้นที่ลุ่มน้ำเจ้าพระยา

4) สรุป

สถานการณ์ในลุ่มน้ำเจ้าพระยาอยู่ในเกณฑ์ปกติ โดยระดับน้ำเขื่อนเจ้าพระยามีปริมาณน้ำไหลผ่าน 80 ลบ.ม./วินาที ระดับน้ำเหนือเขื่อน + 15.82 ม.รทก. ระดับน้ำท้ายเขื่อน +5.64 ม.รทก.