

รายงานสถานการณ์น้ำลุ่มน้ำเจ้าพระยา

วันที่ 9 ธันวาคม 2561

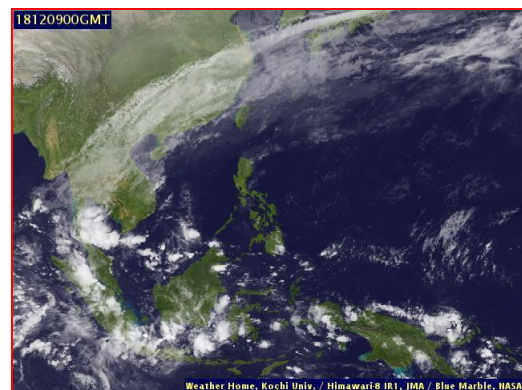
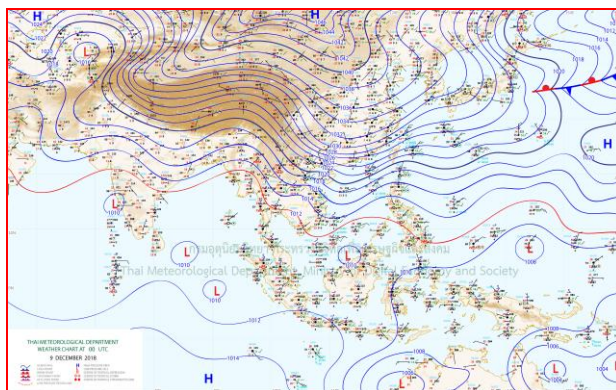
1) สภาพภูมิอากาศ

ลักษณะอากาศทั่วไป (ที่มา: กรมอุตุนิยมวิทยา)

พยากรณ์อากาศ 24 ชั่วโมง บริเวณภาคเหนือ ภาคตะวันออกเฉียงเหนือ ภาคกลาง ภาคตะวันออก รวมทั้งกรุงเทพมหานครและปริมณฑลมีฝนฟ้าคะนองเกิดขึ้น ขอให้เกษตรกรบริเวณประเทศไทยตอนบนระวังความเสียหายจากผลผลิตทางการเกษตรไว้ด้วย สำหรับภาคใต้ตอนล่างยังคงมีฝนตกหนักบางแห่ง ขอให้ประชาชนบริเวณดังกล่าวระวังอันตรายจากฝนที่ตกหนักและฝนที่ตกสะสมอาจทำให้เกิดน้ำท่วมฉับพลันและน้ำป่าไหลหลากไว้ด้วย

บริเวณความกดอากาศสูงกำลังค่อนข้างแรงจากประเทศจีนยังคงปกคลุมภาคตะวันออกเฉียงเหนือและทะเลจีนใต้ส่งผลทำให้มีลมตะวันออกเฉียงเหนือพัดนำความชื้นจากทะเลจีนใต้และอ่าวไทยเข้ามาปกคลุมประเทศไทยตอนบน ในขณะที่มีคลื่นกระแสลมฝ่ายตะวันตกได้เคลื่อนเข้ามาปกคลุมบริเวณภาคเหนือ ลักษณะเช่นนี้ทำให้บริเวณประเทศไทยตอนบนมีฝนฟ้าคะนองเกิดขึ้นในระยะนี้ส่วนมรสุมตะวันออกเฉียงเหนือที่พัดปกคลุมภาคใต้มีกำลังปานกลางทำให้ภาคใต้มีฝนต่อเนื่องและฝนตกหนักบางแห่ง

สภาพอากาศภาคกลาง มีเมฆมากกับมีฝนฟ้าคะนอง ร้อยละ 40 ของพื้นที่ ส่วนมากบริเวณจังหวัดราชบุรี กาญจนบุรี ชัยนาท นครสวรรค์ ลพบุรี สระบุรี อ่างทอง สิงห์บุรี พระนครศรีอยุธยา สุพรรณบุรี และสมุทรสงคราม อุณหภูมิต่ำสุด 22-24 องศาเซลเซียส อุณหภูมิสูงสุด 28-32 องศาเซลเซียส ลมตะวันออกเฉียงเหนือ ความเร็ว 15-30 กม./ชม.



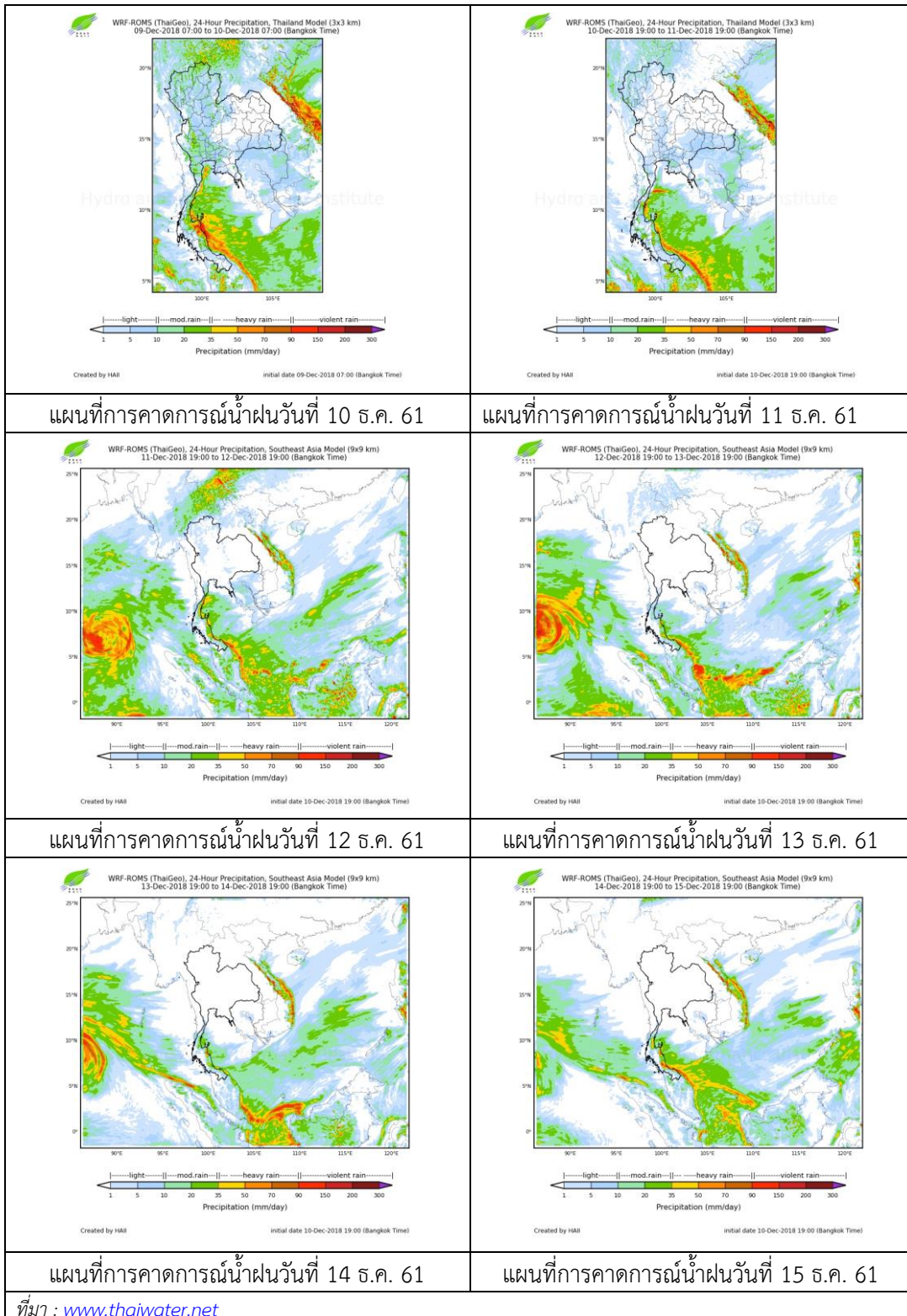
แผนที่อากาศ วันที่ 9 ธ.ค. 2561 เวลา 07.00 น.

ภาพถ่ายจากดาวเทียม วันที่ 9 ธ.ค. 2561

2) สถานการณ์ฝน

จากข้อมูลสถานการณ์ฝนในพื้นที่ลุ่มน้ำเจ้าพระยาของวันที่ 9 ธันวาคม 2561 จากกรมทรัพยากรน้ำ กรมอุตุนิยมวิทยา กรมชลประทาน และสถาบันสารสนเทศทรัพยากรน้ำและการเกษตร (องค์การมหาชน) พบว่ามีฝนตกกระจายทั่วพื้นที่ลุ่มน้ำ

สถานการณ์น้ำฝน



3) ข้อมูลปริมาณน้ำในลำน้ำ

ลุ่มน้ำเจ้าพระยา ระดับน้ำอยู่ในเกณฑ์ปกติ โดยระดับน้ำยังคงทรงตัว

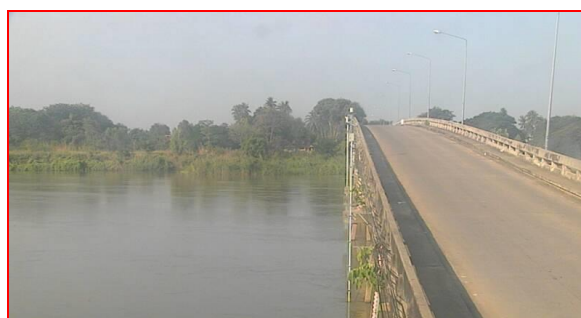
สถานการณ์น้ำท่า (9 ธ.ค. - 11 ธ.ค. 2561 ที่มา: กรมชลประทาน)

สถานี	แม่น้ำ	อำเภอ	จังหวัด	ระดับตลิ่ง	อาทิตย์	จันทร์	อังคาร
				ปริมาณน้ำ (ลบ.ม./วิ.)	9 ธ.ค.	10 ธ.ค.	11 ธ.ค.
C.2	เจ้าพระยา	เมือง	นครสวรรค์	26.20	18.09	18.02	18.14
				3,590	318	302	329
C.13	เขื่อน เจ้าพระยา	สรรพยา	ชัยนาท	17.21	15.65	15.43	15.34
				2,840	80	80	70
C.3	เจ้าพระยา	เมือง	สิงห์บุรี	11.70	2.23	2.27	2.19
				2,340	89.00	91.00	86.00
C.35	เจ้าพระยา	พระนครศรีอยุธยา	พระนครศรีอยุธยา	4.58	0.67	0.74	0.72
				1,155	**	**	**
C.36	คลองบาง หลวง	บางบาล	พระนครศรีอยุธยา	4.00	0.23	0.35	0.33
				404	**	**	**
C.37	คลอง บางบาน	บางบาล	พระนครศรีอยุธยา	3.80	0.26	0.37	0.33
				134	**	**	**

สถานีทับกฤช ต.ทับกฤชใต้ อ.ชุมแสง
จ.นครสวรรค์ (ลุ่มน้ำเจ้าพระยา)



สถานีบ้านหาดเสลา ต.หัวดง อ.เก้าเลี้ยว
จ.นครสวรรค์ (ลุ่มน้ำเจ้าพระยา)



สถานีบ้านท้ายดง ต.บางกระบือ อ.สามโคก
จ.ปทุมธานี (ลุ่มน้ำเจ้าพระยา)



สถานีสะพานปรีดี-ธำรง ต.หัวรอ อ.พระนครศรีอยุธยา
จ.พระนครศรีอยุธยา (ลุ่มน้ำเจ้าพระยา)



ปริมาณน้ำในลำน้ำของคลองต่างๆ ในพื้นที่ลุ่มน้ำเจ้าพระยา

4) สรุป

สถานการณ์ในลุ่มน้ำเจ้าพระยาอยู่ในเกณฑ์ปกติ โดยระดับน้ำเขื่อนเจ้าพระยามีปริมาณน้ำไหลผ่าน 80 ลบ.ม./วินาที ระดับน้ำเหนือเขื่อน + 15.65 ม.รทก. ระดับน้ำท้ายเขื่อน +5.64 ม.รทก.