



สรุปสถานการณ์น้ำภาคตะวันออก

รายงานสถานการณ์ ณ วันที่ ๑๑ สิงหาคม ๒๕๕๙

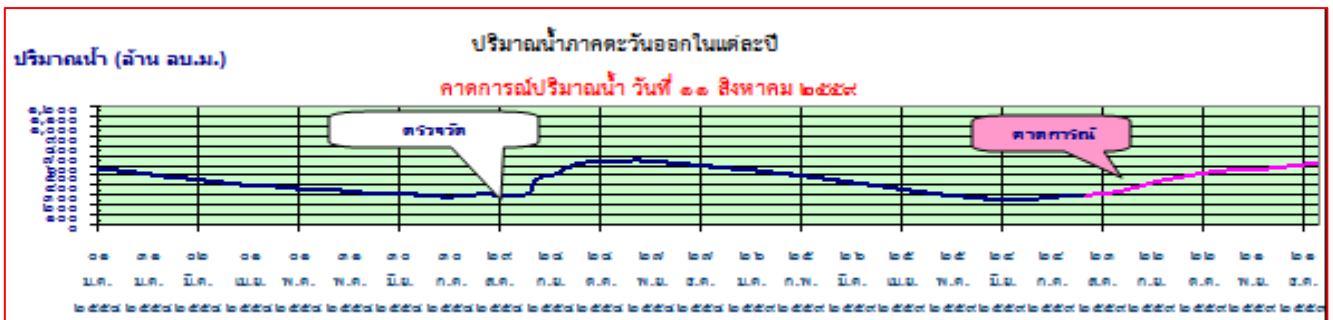
- ๑) ปริมาณน้ำกักเก็บในอ่างเก็บน้ำ จำนวน ๑๑ อ่าง เท่ากับ ๗๖๑.๙๕ ล้านลบ.ม. (ปี ๒๕๕๘ เท่ากับ ๗๐๑.๕๗ ล้านลบ.ม.) โดยมีปริมาณน้ำกักเก็บในอ่างเก็บน้ำปัจจุบัน เท่ากับ ๒๘๕.๒๓ ล้าน ลบ.ม. หรือคิดเป็น ๓๗.๔๓% ของปริมาณน้ำกักเก็บฯทั้งหมด และเมื่อเทียบกับปีที่แล้ว ได้ข้อมูล ดังนี้

รายการ	หน่วย		
	ล้าน ลบ.ม.	%	ปี ๕๙ เทียบกับ ปี ๕๘ มากกว่า (+)/น้อยกว่า (-) (%)
ปริมาณน้ำกักเก็บฯ วันที่ ๑๑ ส.ค. ๕๘	๗๖๑.๖๓	๔๑.๐๐%	-๓.๕๖%
ปริมาณน้ำกักเก็บฯ วันที่ ๑๑ ส.ค. ๕๙	๒๘๕.๒๓	๓๗.๔๓%	

- ๒) ปริมาณความต้องการน้ำเฉลี่ยต่อวัน (คิดจากปริมาณการใช้) : ตั้งแต่ ๑ ม.ค. ๒๕๕๙ จนถึงปัจจุบัน มีค่าสะสมเท่ากับ ๗๑๕,๒๘๘ ลบ.ม. ขณะที่ตั้งแต่ ๑ ม.ค. ๒๕๕๘ จนถึงปัจจุบัน มีค่าสะสมเท่ากับ ๖๐๐,๘๘๑ ลบ.ม. โดยแยกเป็นพื้นที่ ดังนี้

พื้นที่	ปริมาณความต้องการน้ำปี ๒๕๕๘ ต่อวัน (ลบ.ม.)	ปริมาณความต้องการน้ำ ตั้งแต่ ๑ ม.ค - ๑๑ ส.ค.๕๘ ต่อวัน (ลบ.ม.)	ปริมาณความต้องการน้ำ ตั้งแต่ ๑ ม.ค - ๑๑ ส.ค.๕๙ ต่อวัน (ลบ.ม.)	ปริมาณความต้องการน้ำ ปี ๕๙ เทียบกับ ปี ๕๘ ต่อวัน (ลบ.ม.)(%)
I) สัตหีบ-บ้านฉาง-มาบตาพุด	๒๐๙,๖๕๕	๑๕๙,๐๒๗	๑๖๘,๔๖๐	+๑๒,๓๓๕ (+๗.๘๙%)
II) ชลบุรี-แหลมฉบัง	๒๔๔,๓๐๖	๑๗๐,๐๔๓	๑๑๕,๗๑๐	-๕๔,๓๓๓ (-๓๑.๙๕%)
III) พัทยา	๒๘.๐๘๕	๑๗,๑๙๒	๑๔,๙๔๐	- ๒,๒๕๒ (-๑๓.๑๐%)
IV) บ่อวิน	๖๐๔,๑๙๒	๒๕๔,๖๑๙	๔๑๖,๑๗๙	+๑๖๑,๕๕๙ (+๖๓.๔๕%)
รวม	๑,๐๘๖,๒๓๘	๖๐๐,๘๘๑	๗๑๕,๒๘๘	+๑๑๔,๔๐๗ (+๑๙.๐๔%)

- ๓) ปริมาณน้ำคาดการณ์ปลายปี (อาศัยข้อมูลปริมาณน้ำและการใช้น้ำในอดีต) สามารถคาดการณ์ ปริมาณน้ำโดยเฉลี่ยปลายเดือน ธ.ค. ๒๕๕๙ ได้เท่ากับ ๖๑๘.๗๖ ล้าน ลบ.ม. ซึ่งมีปริมาณน้ำมากกว่าปริมาณน้ำโดยเฉลี่ยปลายเดือน ธ.ค. ๒๕๕๘ (๕๘๓.๗๓ ล้าน ลบ.ม.) อยู่เท่ากับ ๓๕.๐๓ ล้าน ลบ.ม.



ที่มาข้อมูล : ศูนย์ประมวลวิเคราะห์สถานการณ์น้ำ และสำนักชลประทานที่ ๙ กรมชลประทาน

สถานการณ์น้ำในพื้นที่ภาคตะวันออก

ณ วันที่ 11 สิงหาคม 2559

อ่างเก็บน้ำ	ความจุที่ระดับกักเก็บ		ปริมาณน้ำในอ่างทั้งหมด		ปริมาณน้ำใช้การได้		ปริมาณน้ำไหลลงอ่าง	ระบายและสูบน้ำออก	จำนวนวันที่ใช้การได้				ปริมาณฝน	พื้นที่	
	ล้าน ลบ.ม.	ล้าน ลบ.ม.	ล้าน ลบ.ม.	% รนก.	ล้าน ลบ.ม.	% รนก.			ก้นอ่าง	น้ำในอ่าง	น้ำก้นอ่าง	รวม			ถึงวันที่
หนองปลาไหล	163.75	13.50	55.1	34%	41.58	28%	7.00	-	-	76	13	89	8 พ.ย. 59	-	408.00
ดอกกราย	79.41	3.00	17.8	22%	14.77	19%	1.00	0.13	-	49	3	53	2 ต.ค. 59	-	291.00
คลองใหญ่	45.47	3.00	27.1	59%	24.05	57%	1.00	-	0.20	-	-	-	-	-	-
ประแสร์	295.00	20.00	144.0	49%	124.02	45%	4.50	0.83	0.44	-	-	-	-	-	-
รวมปริมาณน้ำ ZONE I & IV	583.63	39.50	243.92	42%	204.42	38%	13.50	0.957	0.637	278	18	296	3 มิ.ย. 60	0.0	
บางพระ	117.00	12.06	26.8	23%	14.78	14%	7.00	-	0.15	98	46	144	2 ม.ค. 60	-	130.00
หนองค้อ	21.40	1.00	3.3	15%	2.30	11%	0.50	-	0.02	115	25	140	29 ธ.ค. 59	-	51.00
รวมปริมาณน้ำ ZONE II	138.40	13.06	30.15	22%	17.09	14%	7.50	-	0.170	100	44	144	1 ม.ค. 60	0.0	
มาบประชัน	16.60	0.72	5.3	32%	4.55	29%	0.30	-	-	270	18	288	25 พ.ค. 60	-	37.00
หนองกลางดง	7.65	0.28	2.5	33%	2.25	31%	-	-	-	90	-	90	9 พ.ย. 59	-	18.50
ซากนอกล	7.03	0.40	1.3	18%	0.87	13%	0.15	-	-	35	6	41	20 ก.ย. 59	-	17.60
ห้วยขมิ้น	4.80	0.25	0.6	12%	0.32	7%	-	0.001	-	16	-	16	26 ส.ค. 59	-	11.00
ห้วยสะพาน	3.84	0.30	1.5	40%	1.23	35%	0.10	-	-	82	7	88	7 พ.ย. 59	-	14.00
รวมปริมาณน้ำ ZONE III	39.92	1.95	11.17	28%	9.22	24%	0.55	0.001	-	366	33	399	13 ก.ย. 60	0.0	
รวมปริมาณน้ำทั้งสิ้น	761.95	54.51	285.23	37%	230.72	33%	21.55	0.958	0.807	250	23	273	11 พ.ค. 60	0.0	

(จำนวนวันที่ใช้การได้ = ปริมาณน้ำใช้การได้ของวันนี้ / ปริมาณน้ำระบายและสูบน้ำออกเฉลี่ยในรอบ 7 วัน)

อ่างเก็บน้ำ	ปริมาณฝน (มม.)							
	5 ส.ค. 59	6 ส.ค. 59	7 ส.ค. 59	8 ส.ค. 59	9 ส.ค. 59	10 ส.ค. 59	11 ส.ค. 59	สะสม
หนองปลาไหล (1 มม.=0.122)	-	-	-	-	-	-	-	-
ดอกกราย (1 มม.=0.087)	-	-	-	-	-	4.50	-	4.50
คลองใหญ่	-	-	-	-	-	9.70	-	9.70
ประแสร์	-	42.60	9.40	4.50	-	5.20	-	61.70
รวม ZONE I	0.0	42.6	9.4	4.5	0.0	19.4	0.0	75.9
บางพระ (1 มม.=0.039)	-	-	-	-	-	8.60	-	8.60
หนองค้อ (1 มม.=0.015)	-	-	-	-	-	-	-	-
รวม ZONE II	0.0	0.0	0.0	0.0	0.0	8.6	0.0	8.6
มาบประชัน (1 มม.=0.011)	-	-	-	-	-	1.00	-	1.00
หนองกลางดง (1 มม.=0.006)	-	-	-	-	-	-	-	-
ซากนอกล (1 มม.=0.005)	-	-	-	-	-	1.80	-	1.80
ห้วยขมิ้น (1 มม.=0.003)	-	-	-	-	-	-	-	-
ห้วยสะพาน (1 มม.=0.004)	-	-	-	-	-	-	-	-
รวม ZONE III	0.0	0.0	0.0	0.0	0.0	2.8	0.0	2.8
รวมทั้งสิ้น	0.0	42.6	9.4	4.5	0.0	30.8	0.0	87.3



หมายเหตุ : สถานการณ์น้ำในพื้นที่ภาคตะวันออกวันนี้ มีปริมาณน้ำในอ่างทั้งหมด มากกว่า 150 ล้าน ลบ.ม. อยู่ในเกณฑ์ปกติ



ศูนย์ป้องกันวิกฤติน้ำ กรมทรัพยากรน้ำ

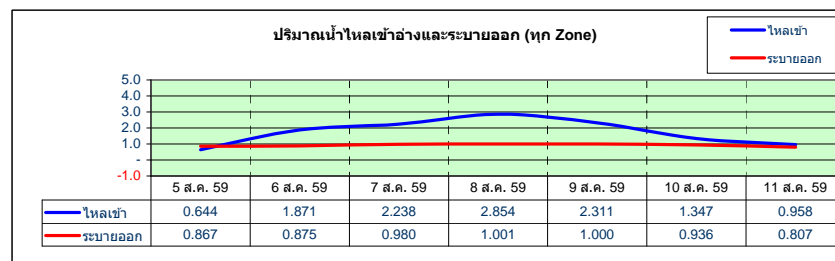
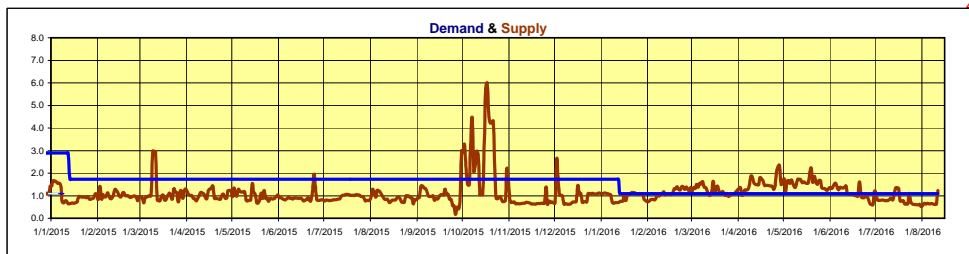
www.dwr.go.th

สถานการณ์น้ำในพื้นที่ภาคตะวันออก ณ ปี 2558

ณ. วันที่ 11 สิงหาคม 2559

หน่วย : ล้าน ลบ.ม.

อ่างเก็บน้ำ, ลาน ลม.ม ความจุที่ ระดับกักเก็บ	หนองปลาไหล	ตลิ่งทราย	คลองใหญ่	ประแสร์	รวมปริมาณ ZONE I+IV	บางพระ	หนองค้อ	รวมปริมาณ ZONE II	مامประชัน	หนองกลางดง	ชากนอ	ห้วยขุนจิต	ห้วยสะพาน	รวมปริมาณ ZONE III	รวมปริมาณ ทั้งสิ้น
ปริมาณฝนสะสมในรอบ 7 วันล่าสุดที่แล้ว (มม.)	-	-	-	-	-	-	-	-	-	-	-	-	-	-	-
ปริมาณฝนสะสมในรอบ 7 วันถึงปัจจุบัน (มม.)	-	4.50	62.50	61.70	11.134	8.60	-	1.017	1.00	-	1.80	-	-	0.072	12.223
ปริมาณน้ำไหลลงอ่างสะสมในรอบ 7 วันถึงปัจจุบัน	-	1.144	-	9.990	11.134	0.792	0.225	1.017	0.036	-	-	0.030	0.006	0.072	12.223
ระบายและสูบน้ำออกสะสมในรอบ 7 วันถึงปัจจุบัน	-	-	2.072	3.080	5.152	1.056	0.140	1.196	0.118	-	-	-	-	0.118	6.466
น้ำไหลลงอ่าง - ระบายออก (มากกว่า +, น้อยกว่า -)	-	1.144	-2.072	6.910	5.982	-0.264	0.085	-0.179	-0.082	-	-	0.030	0.006	-0.046	5.757
ปริมาณน้ำในอ่างทั้งหมด															
5 ส.ค. 59	55.891	17.497	28.828	138.080	240.296	25.920	3.301	29.221	5.457	2.720	1.320	0.564	1.567	11.628	281.145
6 ส.ค. 59	56.007	17.587	28.738	138.520	240.852	26.317	3.526	29.843	5.486	2.696	-	0.564	1.562	11.617	282.312
7 ส.ค. 59	55.891	17.768	28.201	139.840	241.700	26.647	3.526	30.173	5.443	2.672	1.298	0.564	1.562	11.539	283.412
8 ส.ค. 59	55.756	17.813	27.845	141.600	243.014	26.910	3.509	30.419	5.443	2.648	1.292	0.577	1.556	11.516	284.949
9 ส.ค. 59	55.314	17.813	27.579	143.140	243.846	27.107	3.509	30.616	5.357	2.616	1.287	0.574	1.551	11.385	285.847
10 ส.ค. 59	55.314	17.768	27.226	143.800	244.108	26.844	3.509	30.353	5.310	2.577	1.281	0.568	1.530	11.266	285.727
11 ส.ค. 59	55.083	17.768	27.050	144.020	243.921	26.844	3.301	30.145	5.271	2.532	1.270	0.568	1.525	11.166	285.232
ปริมาณน้ำใช้การได้															
5 ส.ค. 59	42.391	14.497	25.828	118.080	200.796	13.860	2.301	16.161	4.737	2.440	0.920	0.314	1.267	9.678	226.635
6 ส.ค. 59	42.507	14.587	25.738	118.520	201.352	14.257	2.526	16.783	4.766	2.416	0.909	0.314	1.262	9.667	227.802
7 ส.ค. 59	42.391	14.768	25.201	119.840	202.200	14.587	2.526	17.113	4.723	2.392	0.898	0.314	1.262	9.589	228.902
8 ส.ค. 59	42.256	14.813	24.845	121.600	203.514	14.850	2.509	17.359	4.723	2.368	0.892	0.327	1.256	9.566	229.439
9 ส.ค. 59	41.814	14.813	24.579	123.140	204.346	15.047	2.509	17.556	4.637	2.336	0.887	0.324	1.251	9.435	231.337
10 ส.ค. 59	41.814	14.768	24.226	123.800	204.608	14.784	2.509	17.293	4.590	2.297	0.881	0.318	1.230	9.316	231.217
11 ส.ค. 59	41.583	14.768	24.050	124.020	204.421	14.784	2.301	17.085	4.551	2.252	0.870	0.318	1.225	9.216	230.722
ปริมาณน้ำไหลลงอ่าง															
5 ส.ค. 59	-	0.104	-	0.390	0.494	0.132	-	0.132	0.002	-	-	0.013	0.003	0.018	0.644
6 ส.ค. 59	-	0.196	-	1.050	1.246	0.397	0.225	0.622	0.002	-	-	0.001	-	0.003	1.871
7 ส.ค. 59	-	0.304	-	1.930	2.234	-	-	0.000	-	-	-	0.001	0.003	0.004	2.238
8 ส.ค. 59	-	0.175	-	2.370	2.545	0.263	-	0.263	0.032	-	-	0.014	-	0.046	2.854
9 ส.ค. 59	-	0.161	-	2.150	2.311	-	-	0.000	-	-	-	-	-	-	2.311
10 ส.ค. 59	-	0.077	-	1.270	1.347	-	-	0.000	-	-	-	-	-	-	1.347
11 ส.ค. 59	-	0.127	-	0.830	0.957	-	-	0.000	-	-	-	0.001	-	0.001	0.958
ปริมาณน้ำไหลลงอ่างสะสมในรอบ 7 วัน															
	-	1.144	-	9.990	11.134	0.792	0.225	1.017	0.036	-	-	0.030	0.006	0.072	12.223
ระบายและสูบน้ำออก															
5 ส.ค. 59	-	-	0.229	0.440	0.669	0.153	0.022	0.175	0.023	-	-	-	-	0.023	0.867
6 ส.ค. 59	-	-	0.228	0.440	0.668	0.162	0.022	0.184	0.023	-	-	-	-	0.023	0.875
7 ส.ค. 59	-	-	0.343	0.440	0.783	0.151	0.022	0.173	0.024	-	-	-	-	0.024	0.980
8 ส.ค. 59	-	-	0.371	0.440	0.811	0.149	0.017	0.166	0.024	-	-	-	-	0.024	1.001
9 ส.ค. 59	-	-	0.370	0.440	0.810	0.149	0.017	0.166	0.024	-	-	-	-	0.024	1.000
10 ส.ค. 59	-	-	0.334	0.440	0.774	0.141	0.021	0.162	-	-	-	-	-	-	0.936
11 ส.ค. 59	-	-	0.197	0.440	0.637	0.151	0.019	0.170	-	-	-	-	-	-	0.807
ระบายและสูบน้ำออกสะสมในรอบ 7 วัน															
	0.000	0.000	2.072	3.080	5.152	1.056	0.140	1.196	0.118	-	-	-	-	0.118	6.466



ศูนย์ข้อมูลทรัพยากรน้ำ กรมทรัพยากรน้ำ
www.dwr.go.th

สรุปสถานการณ์น้ำภาคตะวันออก

ณ.วันที่ 11 สิงหาคม 2559

1 ปริมาณน้ำกักเก็บ จำนวน 11 อ่าง (เต็มอ่าง)	=	761.95	ล้าน ลบ.ม.		
2 ปริมาณน้ำปลาย เดือน ธ.ค. 2558 โดยเฉลี่ย	=	583.73	ล้าน ลบ.ม.	=	76.61 %
3 ปริมาณน้ำเมื่อวันที่					
9 สิงหาคม 2559	=	285.85	ล้าน ลบ.ม.	=	37.52 %
10 สิงหาคม 2559	=	285.73	ล้าน ลบ.ม.	=	37.50 %
11 สิงหาคม 2559	=	285.23	ล้าน ลบ.ม.	=	37.43 %
} (ของปริมาณการกักเก็บทั้ง 11 อ่าง)					
4 ปริมาณน้ำคาดการณ์ปลายเดือน ธ.ค. 2559 โดยเฉลี่ย	=	618.76	ล้าน ลบ.ม.	=	81.21 % (ของปริมาณการกักเก็บทั้ง 11 อ่าง)
เทียบกับปลายเดือน ธ.ค. 2558 โดยเฉลี่ย	มากกว่าอยู่เท่ากับ	35.03	ล้าน ลบ.ม.	=	4.60 % (ของปริมาณการกักเก็บทั้ง 11 อ่าง)
5 ปริมาณความต้องการน้ำทั้งหมด ปี 2558	=	684.45	ล้าน ลบ.ม.	=	89.83 % (ของปริมาณการกักเก็บทั้ง 11 อ่าง)
6 ปริมาณความต้องการน้ำทั้งหมดตั้งแต่ 1 ม.ค.ถึงปัจจุบัน	=	261.08	ล้าน ลบ.ม.	=	34.26 % (ของปริมาณการกักเก็บทั้ง 11 อ่าง)
7 ปริมาณน้ำก้นอ่างที่ใช้การไม่ได้ จำนวน 11 อ่าง	=	54.51	ล้าน ลบ.ม.	=	7.14 % (ของปริมาณการกักเก็บทั้ง 11 อ่าง)
รวมปริมาณความต้องการน้ำทั้งหมด	=	315.59	ล้าน ลบ.ม.	=	41.42 % (ของปริมาณการกักเก็บทั้ง 11 อ่าง)
8 ปริมาณน้ำเมื่อวันที่ 11 สิงหาคม 2559	=	285.23	ล้าน ลบ.ม.	=	37.43 % (ของปริมาณการกักเก็บทั้ง 11 อ่าง)
ปริมาณน้ำปัจจุบันเทียบกับปริมาณความต้องการน้ำทั้งหมดข้อ 6	มากกว่าอยู่เท่ากับ	-30.36	ล้าน ลบ.ม.	=	-3.98 % (ของปริมาณการกักเก็บทั้ง 11 อ่าง)



ศูนย์ป้องกันวิกฤติน้ำ กรมทรัพยากรน้ำ
www.dwr.go.th

สรุปการคาดการณ์สถานการณ์น้ำภาคตะวันออก

ณ.วันที่ 11 สิงหาคม 2559

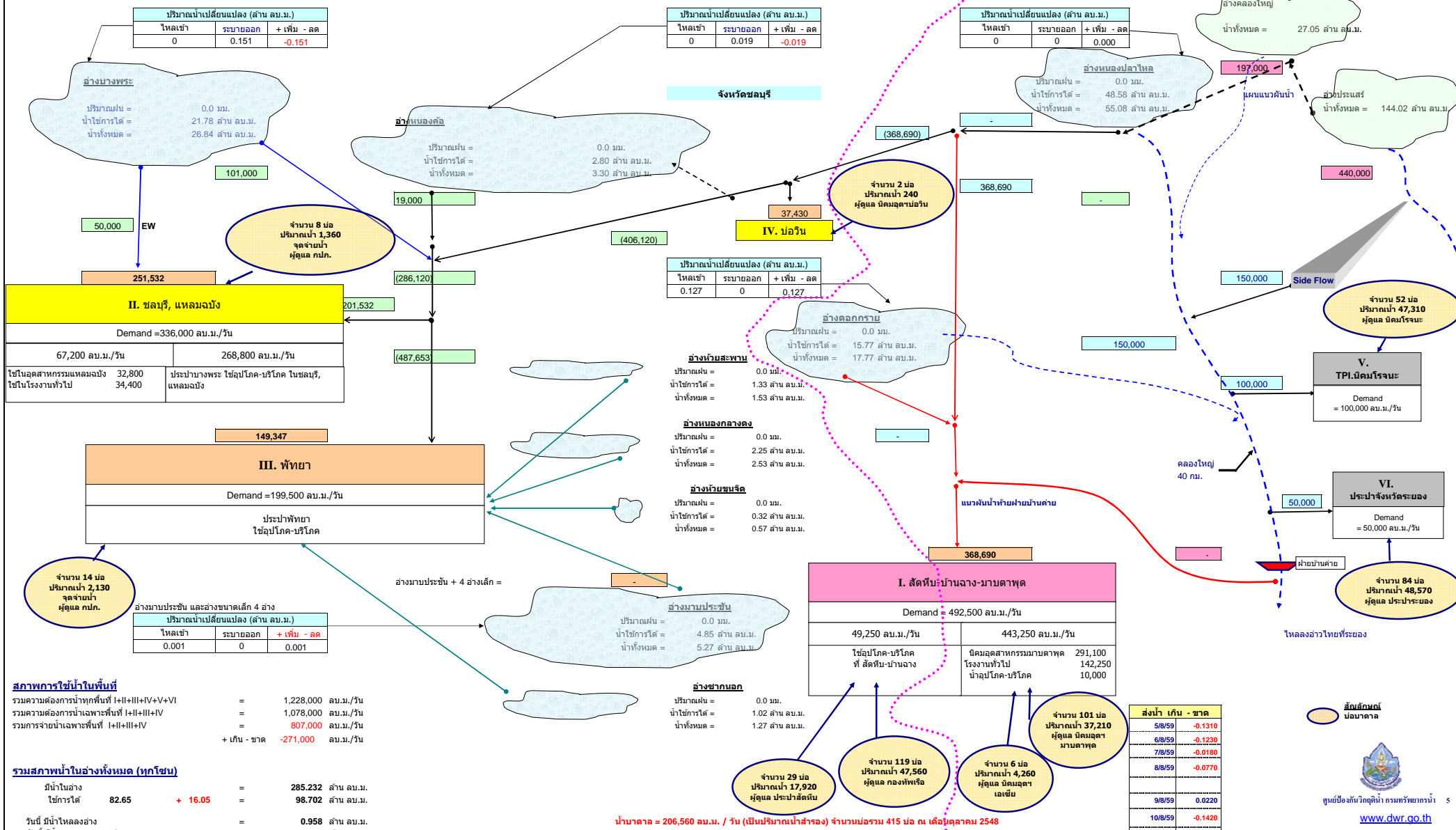
1 ข้อมูลปริมาณน้ำที่ผ่านมา (11 อ่าง)	ปี 2558	
ปริมาณน้ำในอ่าง ณ.วันที่ 31 มกราคม 2558	502.3	ล้าน ลบ.ม. 65.9%
ปริมาณน้ำในอ่าง ณ.วันที่ 28 กุมภาพันธ์ 2558	449.7	ล้าน ลบ.ม. 59.0%
ปริมาณน้ำในอ่าง ณ.วันที่ 31 มีนาคม 2558	394.6	ล้าน ลบ.ม. 51.8%
ปริมาณน้ำในอ่าง ณ.วันที่ 30 เมษายน 2558	356.8	ล้าน ลบ.ม. 46.8%
ปริมาณน้ำในอ่าง ณ.วันที่ 31 พฤษภาคม 2558	327.0	ล้าน ลบ.ม. 42.9%
ปริมาณน้ำในอ่าง ณ.วันที่ 30 มิถุนายน 2558	309.7	ล้าน ลบ.ม. 40.6%
ปริมาณน้ำในอ่าง ณ.วันที่ 31 กรกฎาคม 2558	273.9	ล้าน ลบ.ม. 35.9%
ปริมาณน้ำในอ่าง ณ.วันที่ 31 สิงหาคม 2558	290.5	ล้าน ลบ.ม. 38.1%
ปริมาณน้ำในอ่าง ณ.วันที่ 30 กันยายน 2558	501.2	ล้าน ลบ.ม. 65.8%
ปริมาณน้ำในอ่าง ณ.วันที่ 31 ตุลาคม 2558	638.3	ล้าน ลบ.ม. 83.8%
ปริมาณน้ำในอ่าง ณ.วันที่ 30 พฤศจิกายน 2558	626.8	ล้าน ลบ.ม. 82.3%
ปริมาณน้ำในอ่าง ณ.วันที่ 31 ธันวาคม 2558	583.7	ล้าน ลบ.ม. 76.6%
2 คาดการณ์สถานการณ์น้ำ (11 อ่าง)	ปี 2559	
ปริมาณน้ำในอ่าง ณ.วันที่ 31 มกราคม 2559	535.8	ล้าน ลบ.ม. 70.3%
ปริมาณน้ำในอ่าง ณ.วันที่ 29 กุมภาพันธ์ 2559	478.4	ล้าน ลบ.ม. 62.8%
ปริมาณน้ำในอ่าง ณ.วันที่ 31 มีนาคม 2559	408.4	ล้าน ลบ.ม. 53.6%
ปริมาณน้ำในอ่าง ณ.วันที่ 30 เมษายน 2559	336.1	ล้าน ลบ.ม. 44.1%
ปริมาณน้ำในอ่าง ณ.วันที่ 31 พฤษภาคม 2559	275.8	ล้าน ลบ.ม. 36.2%
ปริมาณน้ำในอ่าง ณ.วันที่ 30 มิถุนายน 2559	245.9	ล้าน ลบ.ม. 32.3%
ปริมาณน้ำในอ่าง ณ.วันที่ 31 กรกฎาคม 2559	282.3	ล้าน ลบ.ม. 37.0%
ปริมาณน้ำในอ่าง ณ.วันที่ 31 สิงหาคม 2559	321.7	ล้าน ลบ.ม. 42.2%
ปริมาณน้ำในอ่าง ณ.วันที่ 30 กันยายน 2559	451.3	ล้าน ลบ.ม. 59.2%
ปริมาณน้ำในอ่าง ณ.วันที่ 31 ตุลาคม 2559	535.9	ล้าน ลบ.ม. 70.3%
ปริมาณน้ำในอ่าง ณ.วันที่ 30 พฤศจิกายน 2559	560.7	ล้าน ลบ.ม. 73.6%
ปริมาณน้ำในอ่าง ณ.วันที่ 31 ธันวาคม 2559	618.8	ล้าน ลบ.ม. 81.2%
3 ข้อมูลปริมาณน้ำในอดีต (11 อ่าง)	ปี 2557	ปี 2548 (9 อ่าง ไม่รวมประจวบคีรีขันธ์และลพบุรี)
ปริมาณน้ำในอ่าง ณ.วันที่ 31 มกราคม 2557	568.5	ล้าน ลบ.ม. 74.6%
ปริมาณน้ำในอ่าง ณ.วันที่ 28 กุมภาพันธ์ 2557	517.7	ล้าน ลบ.ม. 67.9%
ปริมาณน้ำในอ่าง ณ.วันที่ 31 มีนาคม 2557	452.8	ล้าน ลบ.ม. 59.4%
ปริมาณน้ำในอ่าง ณ.วันที่ 30 เมษายน 2557	402.4	ล้าน ลบ.ม. 52.8%
ปริมาณน้ำในอ่าง ณ.วันที่ 31 พฤษภาคม 2557	364.7	ล้าน ลบ.ม. 47.9%
ปริมาณน้ำในอ่าง ณ.วันที่ 30 มิถุนายน 2557	319.8	ล้าน ลบ.ม. 42.0%
ปริมาณน้ำในอ่าง ณ.วันที่ 31 กรกฎาคม 2557	288.1	ล้าน ลบ.ม. 37.8%
ปริมาณน้ำในอ่าง ณ.วันที่ 31 สิงหาคม 2557	314.3	ล้าน ลบ.ม. 41.3%
ปริมาณน้ำในอ่าง ณ.วันที่ 30 กันยายน 2557	422.2	ล้าน ลบ.ม. 55.4%
ปริมาณน้ำในอ่าง ณ.วันที่ 31 ตุลาคม 2557	558.6	ล้าน ลบ.ม. 73.3%
ปริมาณน้ำในอ่าง ณ.วันที่ 30 พฤศจิกายน 2557	602.8	ล้าน ลบ.ม. 79.1%
ปริมาณน้ำในอ่าง ณ.วันที่ 31 ธันวาคม 2557	561.7	ล้าน ลบ.ม. 73.7%
		170.3 ล้าน ลบ.ม. 22.3%
		141.9 ล้าน ลบ.ม. 18.6%
		113.0 ล้าน ลบ.ม. 14.8%
		93.1 ล้าน ลบ.ม. 12.2%
		73.3 ล้าน ลบ.ม. 9.6%
		55.1 ล้าน ลบ.ม. 7.2%
		42.1 ล้าน ลบ.ม. 5.5%
		32.4 ล้าน ลบ.ม. 4.3%
		104.1 ล้าน ลบ.ม. 13.7%
		174.0 ล้าน ลบ.ม. 22.8%
		242.6 ล้าน ลบ.ม. 31.8%
		252.2 ล้าน ลบ.ม. 33.1%
4 เปรียบเทียบปริมาณน้ำระหว่างปี	ปี 2559-2558	ปี 2559-2548 (9 อ่าง ไม่รวมประจวบคีรีขันธ์และลพบุรี)
เปรียบเทียบปริมาณน้ำ มกราคม	=	33.5 ล้าน ลบ.ม.
เปรียบเทียบปริมาณน้ำ กุมภาพันธ์	=	28.7 ล้าน ลบ.ม.
เปรียบเทียบปริมาณน้ำ มีนาคม	=	13.8 ล้าน ลบ.ม.
เปรียบเทียบปริมาณน้ำ เมษายน	=	-20.6 ล้าน ลบ.ม.
เปรียบเทียบปริมาณน้ำ พฤษภาคม	=	-51.2 ล้าน ลบ.ม.
เปรียบเทียบปริมาณน้ำ มิถุนายน	=	-63.8 ล้าน ลบ.ม.
เปรียบเทียบปริมาณน้ำ กรกฎาคม	=	8.4 ล้าน ลบ.ม.
เปรียบเทียบปริมาณน้ำ สิงหาคม	=	31.2 ล้าน ลบ.ม.
เปรียบเทียบปริมาณน้ำ กันยายน	=	-49.9 ล้าน ลบ.ม.
เปรียบเทียบปริมาณน้ำ ตุลาคม	=	-102.4 ล้าน ลบ.ม.
เปรียบเทียบปริมาณน้ำ พฤศจิกายน	=	-66.2 ล้าน ลบ.ม.
เปรียบเทียบปริมาณน้ำ ธันวาคม	=	35.0 ล้าน ลบ.ม.
		365.5 ล้าน ลบ.ม.
		336.5 ล้าน ลบ.ม.
		295.4 ล้าน ลบ.ม.
		243.1 ล้าน ลบ.ม.
		202.5 ล้าน ลบ.ม.
		190.8 ล้าน ลบ.ม.
		240.2 ล้าน ลบ.ม.
		289.3 ล้าน ลบ.ม.
		347.1 ล้าน ลบ.ม.
		361.9 ล้าน ลบ.ม.
		318.1 ล้าน ลบ.ม.
		366.6 ล้าน ลบ.ม.

สถานการณ์น้ำในพื้นที่ภาคตะวันออก

ณ วันที่ 11 สิงหาคม 2559

หน่วย : ลบ.ม./วัน

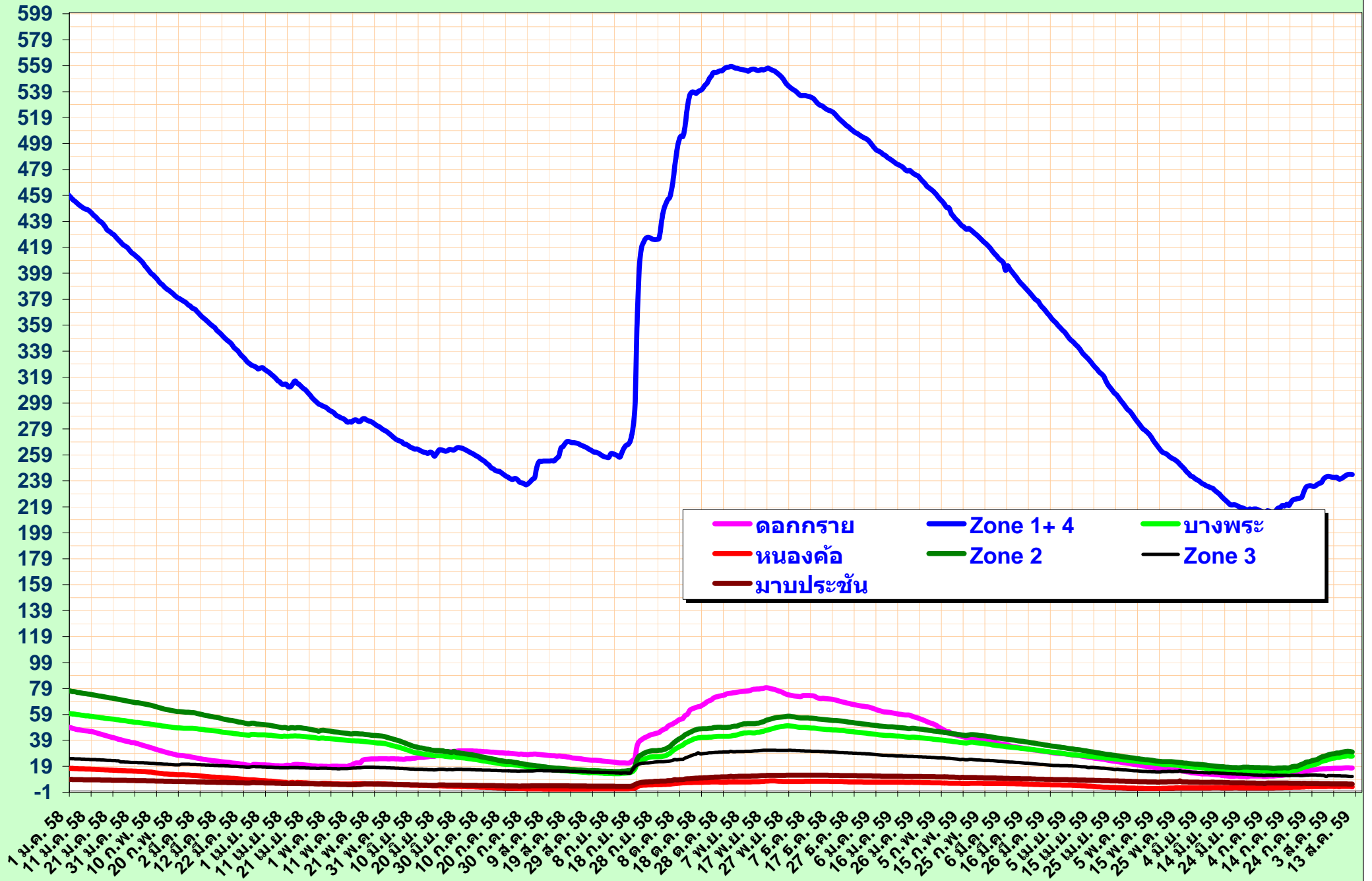
* คัดกรองไม่มีน้ำไหลเข้าอ่างและระบายออกตามสภาพใช้งานปกติ



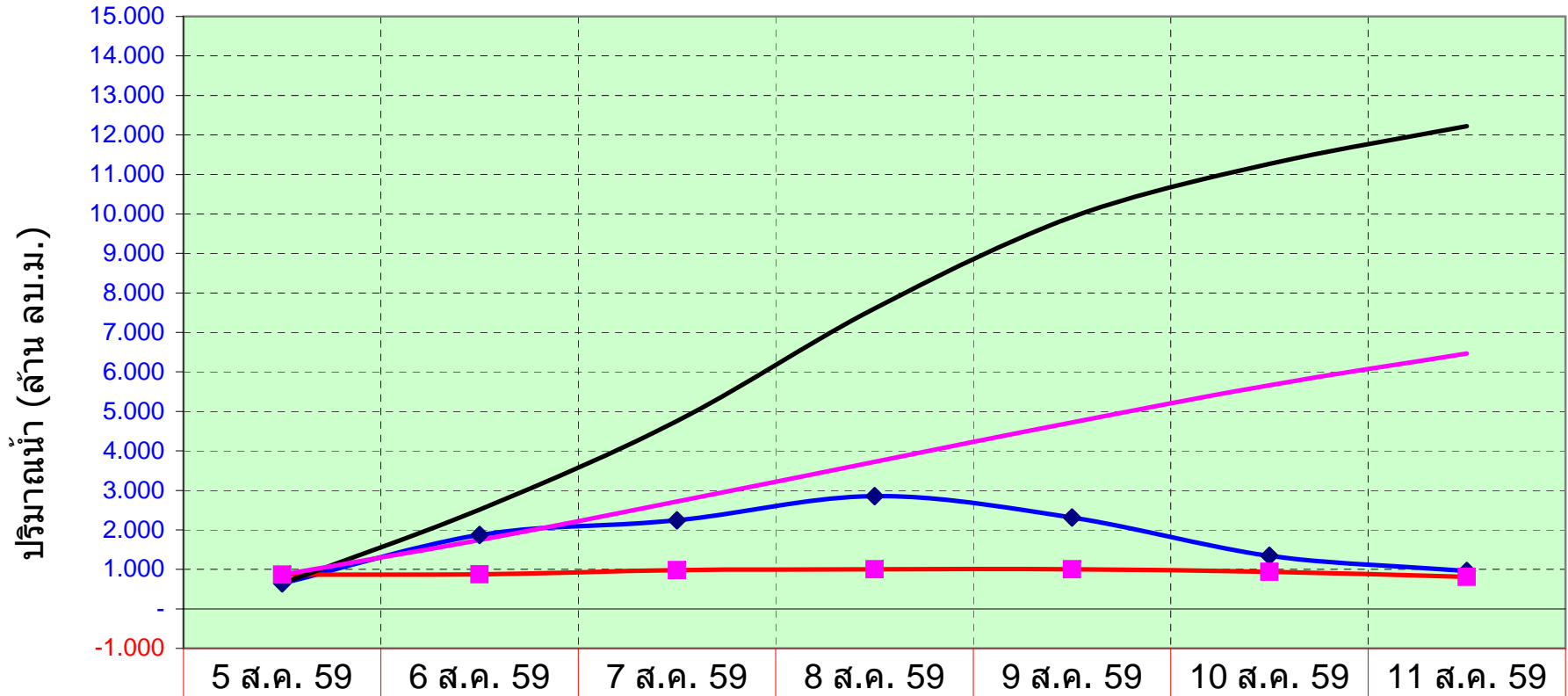
น้ำมาศาลา = 206,560 ลบ.ม. / วัน (เป็นปริมาณน้ำสำรอง) จำนวนมอเตอร์วน 415 มถ ๓ เดือนตุลาคม 2548



ปริมาณน้ำในอ่างเก็บน้ำ (ล้าน ลบ.ม.)



ปริมาณน้ำไหลเข้าอ่างและระบายออก รวมทุกพื้นที่



◆ ไหลเข้า	0.644	1.871	2.238	2.854	2.311	1.347	0.958
■ ระบายออก	0.867	0.875	0.980	1.001	1.000	0.936	0.807
— เข้าสะสม	0.644	2.515	4.753	7.607	9.918	11.265	12.223
— ออกสะสม	0.867	1.742	2.722	3.723	4.723	5.659	6.466

ปริมาณน้ำไหลเข้าอ่าง และ ระบายออก รวมทุกพื้นที่

