

รายงานสถานการณ์น้ำลุ่มน้ำเจ้าพระยา

วันที่ 16 ธันวาคม 2561

1) สภาพภูมิอากาศ

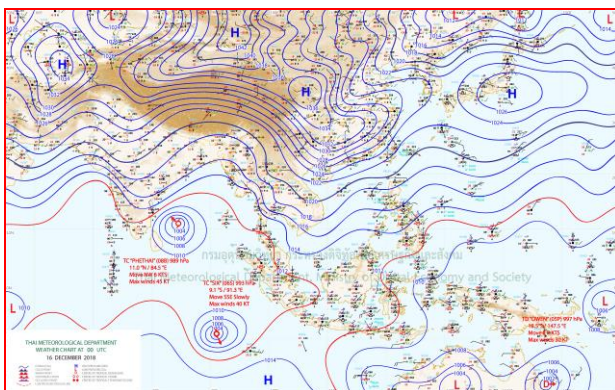
ลักษณะอากาศทั่วไป (ที่มา: กรมอุตุนิยมวิทยา)

พยากรณ์อากาศ 24 ชั่วโมง บริเวณประเทศไทยตอนบนมีอากาศหนาวเย็นลงกับมีลมแรง อุณหภูมิจะลดลง 1-3 องศาเซลเซียสในภาคเหนือ สำหรับภาคตะวันออกเฉียงเหนือ ภาคกลาง ภาคตะวันออก รวมทั้งกรุงเทพมหานครและปริมณฑลอุณหภูมิจะลดลงอีกเล็กน้อย ขอให้ประชาชนบริเวณดังกล่าวดูแลสุขภาพเนื่องจากอากาศที่หนาวเย็นลงด้วย

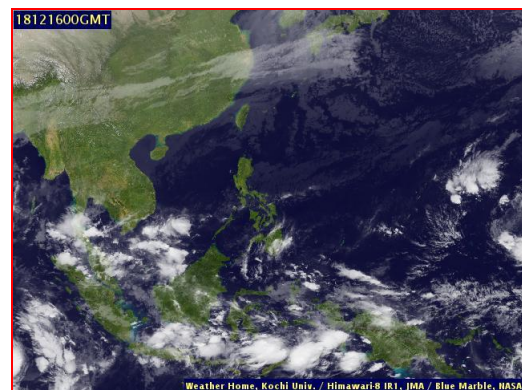
สำหรับภาคใต้ยังคงมีฝนตกหนักถึงหนักมากบางพื้นที่ ขอให้ประชาชนระวังอันตรายจากฝนตกหนักและฝนตกสะสม ซึ่งอาจทำให้เกิดน้ำท่วมฉับพลันและน้ำป่าไหลหลากได้ ส่วนบริเวณอ่าวไทยและทะเลอันดามันมีคลื่นสูง 2-3 เมตร ชาวเรือควรเดินเรือด้วยความระมัดระวังและเรือเล็กบริเวณอ่าวไทยควรงดออกจากฝั่งจนถึงวันที่ 17 ธ.ค.นี้

บริเวณความกดอากาศสูงกำลังแรงจากประเทศจีนปกคลุมประเทศไทยตอนบน ทำให้บริเวณดังกล่าวอากาศหนาวเย็นลงกับมีลมแรง ประกอบกับมรสุมตะวันออกเฉียงเหนือกำลังแรงพัดปกคลุมภาคใต้และอ่าวไทย ทำให้ภาคใต้มีฝนตกหนักถึงหนักมากบางแห่ง ส่วนคลื่นลมบริเวณอ่าวไทยและทะเลอันดามันมีกำลังแรง

สภาพอากาศภาคกลาง อากาศเย็นกับมีลมแรง อุณหภูมิจะลดลงอีกเล็กน้อย อุณหภูมิต่ำสุด 19-22 องศาเซลเซียส อุณหภูมิสูงสุด 29-33 องศาเซลเซียส ลมตะวันออกเฉียงเหนือความเร็ว 15-30 กม/ชม.



แผนที่อากาศ วันที่ 16 ธ.ค. 2561 เวลา 07.00 น.

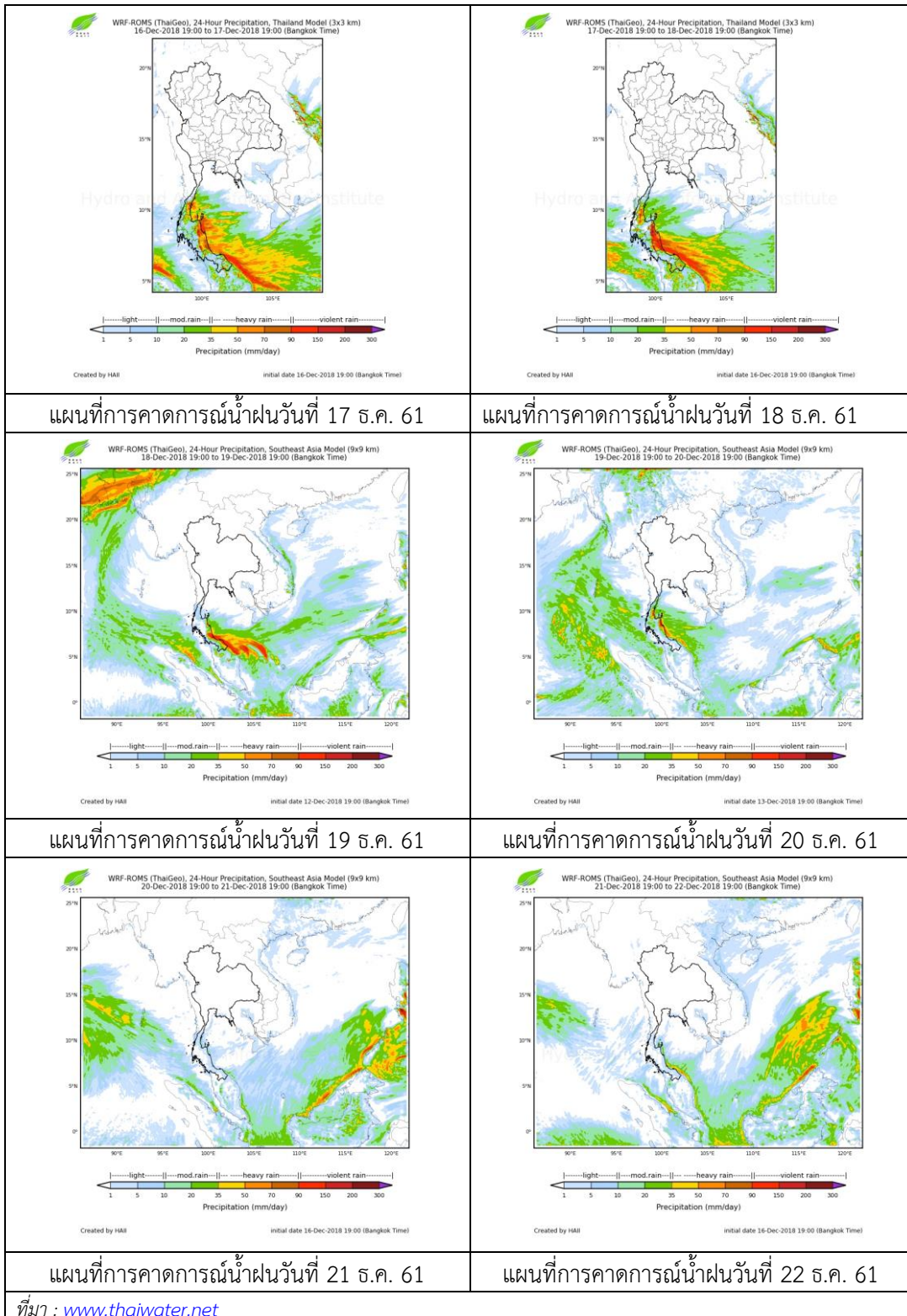


ภาพถ่ายจากดาวเทียม วันที่ 16 ธ.ค. 2561

2) สถานการณ์ฝน

จากข้อมูลสถานการณ์ฝนในพื้นที่ลุ่มน้ำเจ้าพระยาของวันที่ 16 ธันวาคม 2561 จากกรมทรัพยากรน้ำ กรมอุตุนิยมวิทยา กรมชลประทาน และสถาบันสารสนเทศทรัพยากรน้ำและการเกษตร (องค์การมหาชน) พบว่าไม่มีฝนตกในพื้นที่ลุ่มน้ำ

สถานการณ์น้ำฝน



3) ข้อมูลปริมาณน้ำในลำน้ำ

ลุ่มน้ำเจ้าพระยา ระดับน้ำอยู่ในเกณฑ์ปกติ โดยระดับน้ำยังคงทรงตัว

สถานการณ์น้ำท่า (16 ธ.ค. - 18 ธ.ค. 2561 ที่มา: กรมชลประทาน)

สถานี	แม่น้ำ	อำเภอ	จังหวัด	ระดับตลิ่ง	อาทิตย์	จันทร์	อังคาร
				ปริมาณน้ำ (ลบ.ม./วิ.)	16 ธ.ค.	17 ธ.ค.	18 ธ.ค.
C.2	เจ้าพระยา	เมือง	นครสวรรค์	26.20	18.53	18.51	18.48
				3,590	442	436	427
C.13	เขื่อน เจ้าพระยา	สรรพยา	ชัยนาท	17.21	15.81	15.86	15.89
				2,840	80	80	80
C.3	เจ้าพระยา	เมือง	สิงห์บุรี	11.70	2.31	2.23	2.19
				2,340	94	89	86
C.35	เจ้าพระยา	พระนครศรีอยุธยา	พระนครศรีอยุธยา	4.58	0.77	0.73	0.70
				1,155	**	**	**
C.36	คลองบาง หลวง	บางบาล	พระนครศรีอยุธยา	4.00	0.34	0.30	0.28
				404	**	**	**
C.37	คลอง บางบาน	บางบาล	พระนครศรีอยุธยา	3.80	0.33	0.30	0.28
				134	**	**	**

สถานีทับกฤช ต.ทับกฤชใต้ อ.ชุมแสง
จ.นครสวรรค์ (ลุ่มน้ำเจ้าพระยา)



สถานีบ้านหาดเสลา ต.หัวดง อ.เก้าเลี้ยว
จ.นครสวรรค์ (ลุ่มน้ำเจ้าพระยา)



สถานีวัดโคกจันทร์ ต.โพนางดำ อ.สรรพยา
จ.ชัยนาท (ลุ่มน้ำเจ้าพระยา)



สถานีสะพานปรีดี-ธำรง ต.หัวรอ อ.พระนครศรีอยุธยา
จ.พระนครศรีอยุธยา (ลุ่มน้ำเจ้าพระยา)



ปริมาณน้ำในลำน้ำของคลองต่างๆ ในพื้นที่ลุ่มน้ำเจ้าพระยา

4) สรุป

สถานการณ์ในลุ่มน้ำเจ้าพระยาอยู่ในเกณฑ์ปกติ โดยระดับน้ำเขื่อนเจ้าพระยามีปริมาณน้ำไหลผ่าน 80 ลบ.ม./วินาที ระดับน้ำเหนือเขื่อน + 15.81 ม.รทก. ระดับน้ำท้ายเขื่อน +5.64 ม.รทก.