

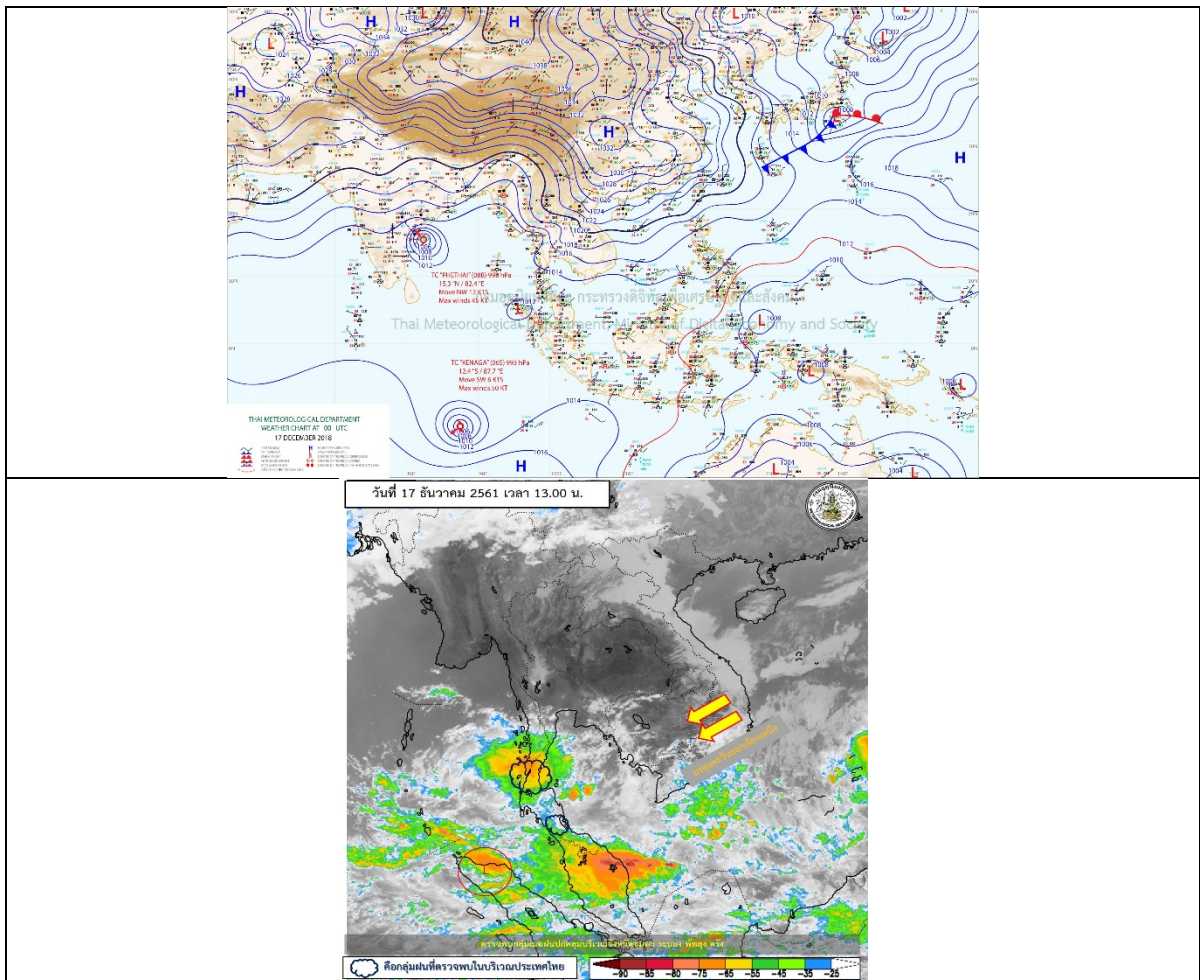
## รายงานสถานการณ์น้ำและคาดการณ์น้ำในพื้นที่ ลุ่มน้ำโขง-ซี-มูล วันที่ 17 ธันวาคม 2561

### 1. พยากรณ์อากาศ

ตารางที่ 1 พยากรณ์อากาศ วันที่ 17 ธันวาคม 2561

ภาคตะวันออกเฉียงเหนือ	อากาศเย็นโดยทั่วไป
	อุณหภูมิต่ำสุด 16-22 องศาเซลเซียส
	อุณหภูมิสูงสุด 31-33 องศาเซลเซียส
	สำหรับบริเวณยอดภูมีอากาศหนาว อุณหภูมิต่ำสุด 10-16 องศาเซลเซียส ลมตะวันออกเฉียงเหนือ ความเร็ว 15-30 กม./ชม.

ที่มา : [https://www.tmd.go.th/daily\\_forecast.php](https://www.tmd.go.th/daily_forecast.php)



รูปที่ 1 พยากรณ์อากาศ วันที่ 17 ธ.ค. 2561

### 2. สรุประดับน้ำรายวัน



โครงการเพิ่มประสิทธิภาพระบบพยากรณ์และเตือนภัยทรัพยากรน้ำ  
สรุปสถานการณ์น้ำของพื้นที่ลุ่มน้ำโขง ชี มูล

ตารางที่ 2 สรุปสถานการณ์น้ำของพื้นที่ลุ่มน้ำโขง ชี มูล ประจำปีที่ 16-5ค-61  
หมายเหตุ: แนวโน้มพิจารณาจากค่าเริ่มต้นและระดับคาดการณ์ในช่วงที่ 3 วัน

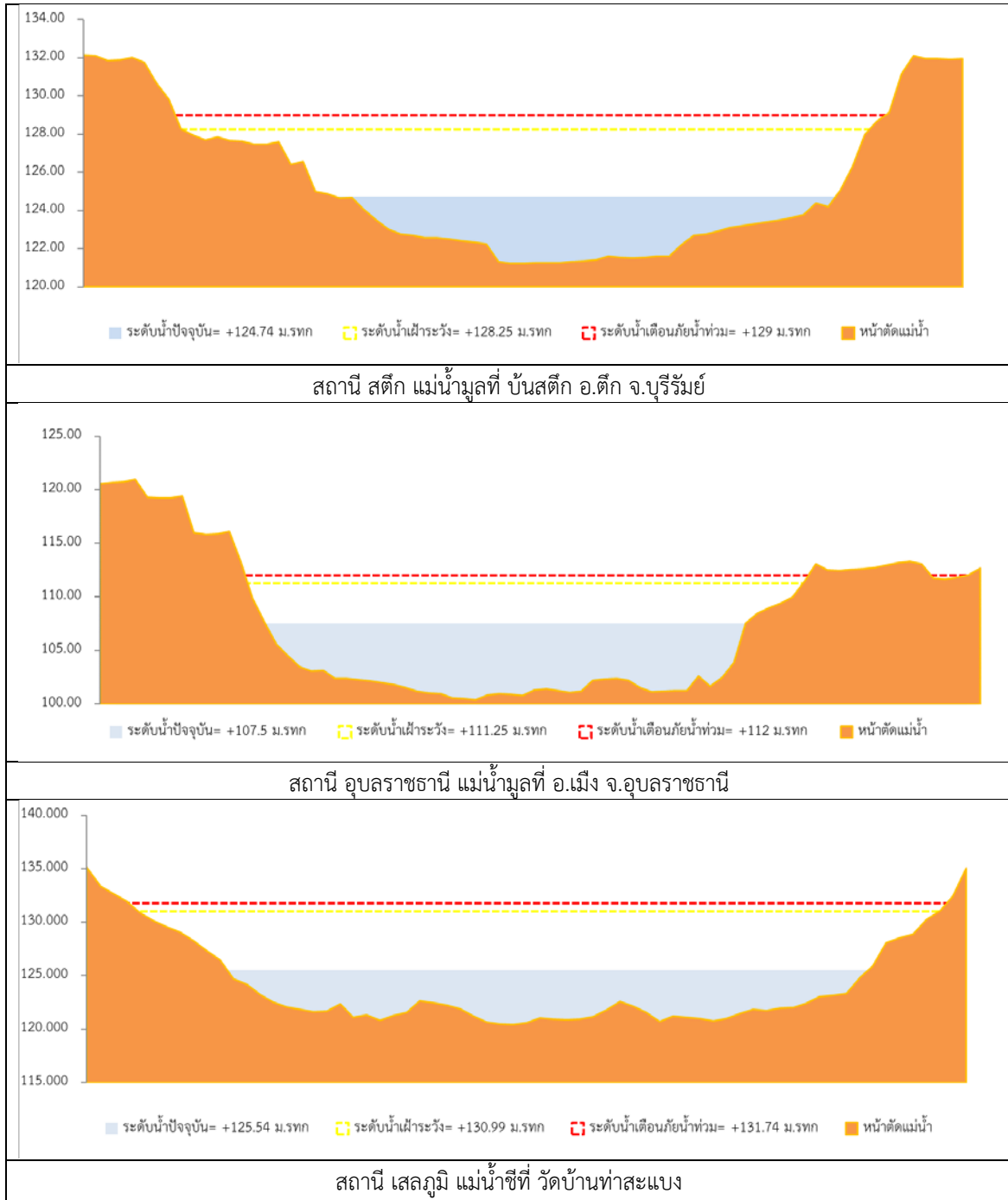
ลำดับที่	สถานี	พื้นที่	ค่าเฉลี่ย (มกท.)		ระดับพรวรด (มกท.)		ระดับพยากรณ์ (มกท.)						แนวโน้ม		
			ค่า HI	ค่า HH	16-5ค-61	16-5ค-61	16-5ค-61	17-5ค-61	18-5ค-61	19-5ค-61	20-5ค-61	21-5ค-61			
1	น้ำชี	บ้านม่วงคอก อ.เมือง จ.มหาสารคาม ได้สถานี E.66A	137.65	138.00	131.17	130.97	130.96	130.89	131.04	131.06	130.80	130.73	130.65	130.77	ลดลงจากปีเดียวกัน
2	น้ำชี	ปากบางพนาซัง ได้สถานี E.20A	121.25	122.00	116.41	116.42	116.35	116.28	116.29	116.20	116.11	116.10	116.09	116.08	ลดลง
3	น้ำชี	วัดป่าทะเลแดง ได้สถานี E.18	130.99	131.74	125.66	125.64	125.54	125.52	125.48	125.49	125.54	125.45	125.45	125.46	ลดลงจากปีเดียวกัน
4	น้ำชี	อ.โพนทราย ได้สถานี E.91	146.95	148.70	140.93	140.93	140.92	140.93	140.92	140.92	140.92	140.32	140.31	140.30	ลดลง
5	น้ำมูล	บ้านสีทา อ.สีดา จ.บุรีรัมย์ ได้สถานี H.64	118.25	119.00	113.36	113.48	113.39	113.20	113.03	114.93	114.74	114.27	114.46	114.25	ลดลง
6	น้ำมูล	อ.เมือง จ.อุบลราชธานี ได้สถานี H.7	111.25	112.00	107.37	107.45	107.32	107.46	107.47	107.48	107.50	107.13	106.78	106.37	ลดลง

หมายเหตุ : - 4 รายอยู่จุดประเมินค่าที่ระบุ

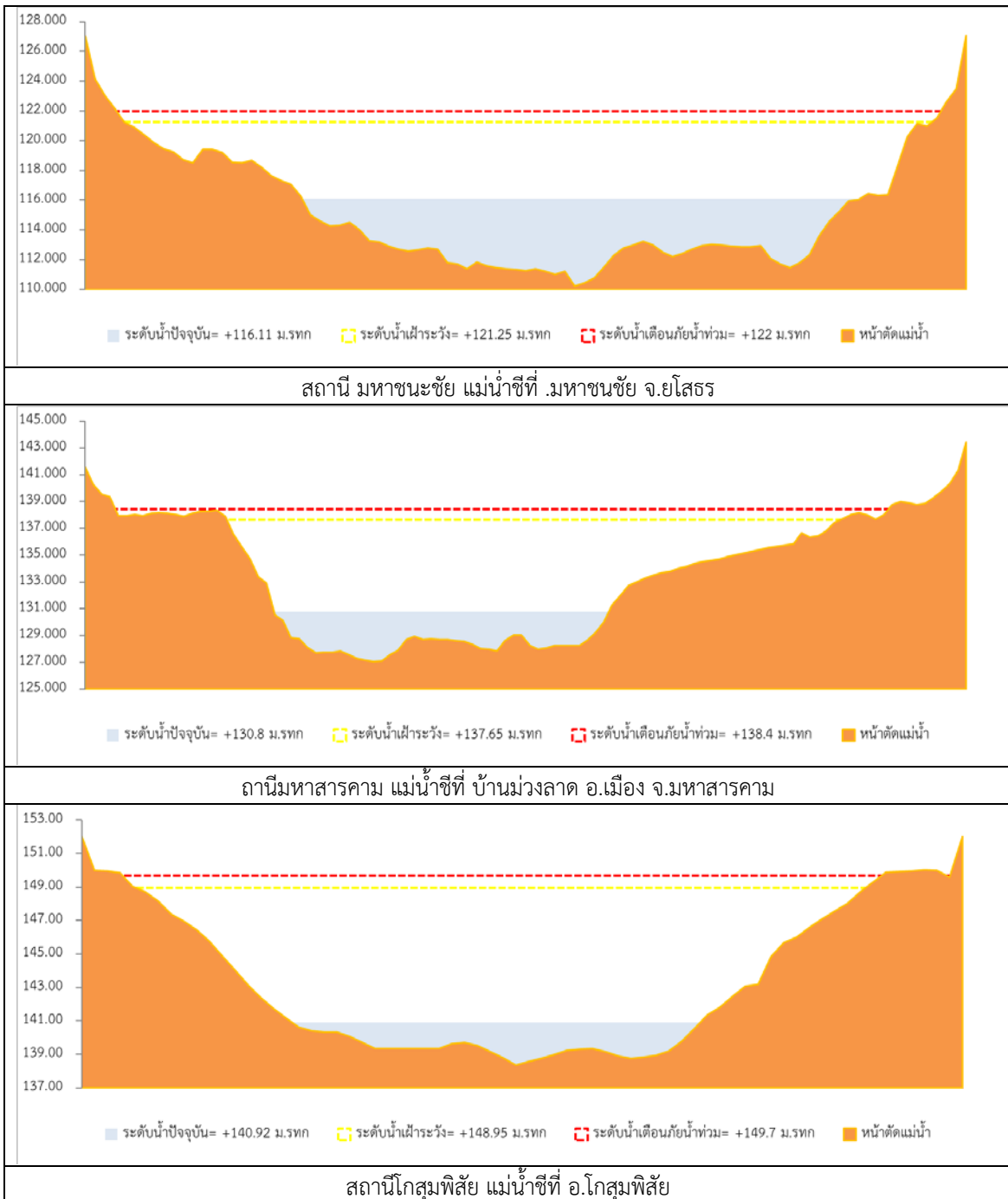
- HH ลงในจุดประเมินค่าที่ระบุ



## 2.1 ระดับน้ำในลำน้ำ



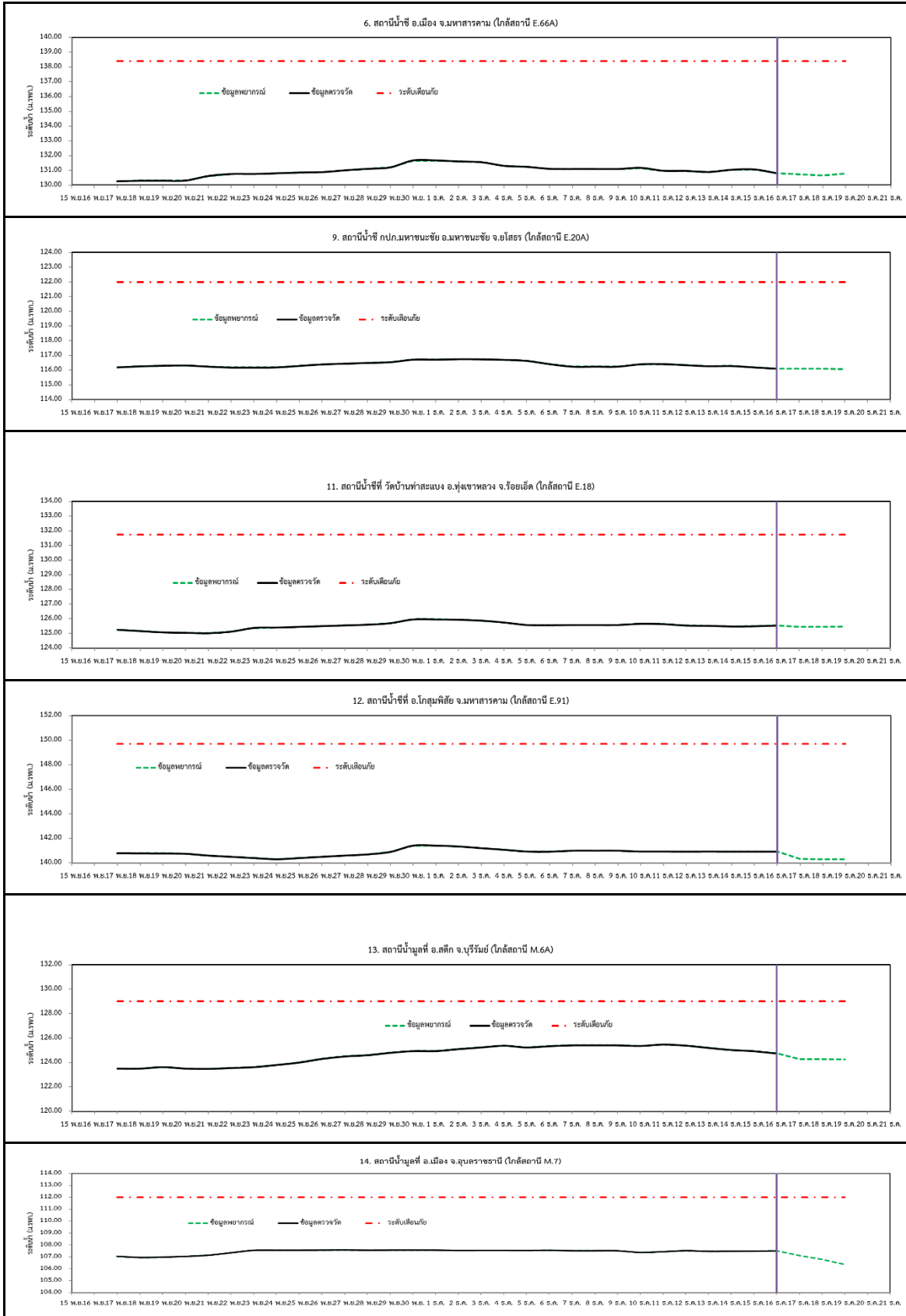
รูปที่ 2 กราฟระดับน้ำในลำน้ำ



รูปที่ 2 กราฟระดับน้ำในลำน้ำ (ต่อ)



### 3. ผลการวิเคราะห์สถานการณ์น้ำ



รูปที่ 3 กราฟระดับน้ำย้อนหลัง 30 วัน และค่าพยากรณ์



#### 4. สรุปสถานการณ์ ระดับน้ำอยู่ในเกณฑ์ปกติ