

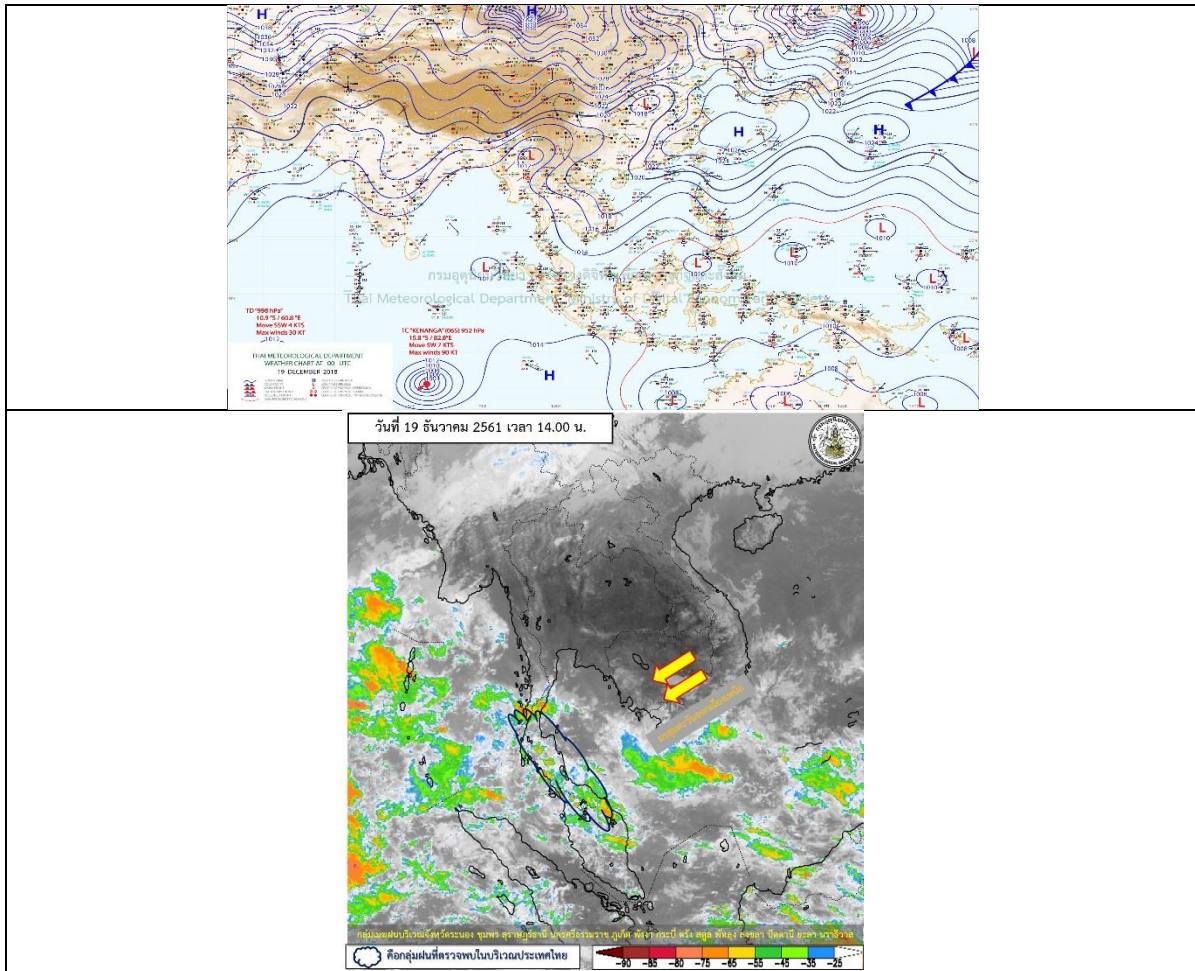
รายงานสถานการณ์น้ำและคาดการณ์น้ำในพื้นที่ ลุ่มน้ำโขง-ชี-มูล วันที่ 19 ธันวาคม 2561

1. พยากรณ์อากาศ

ตารางที่ 1 พยากรณ์อากาศ วันที่ 19 ธันวาคม 2561

ภาคตะวันออกเฉียงเหนือ	อากาศเย็นกับมีหมอกในตอนเช้า และมีหมอกหนาบางพื้นที่
	อุณหภูมิจะสูงขึ้น 1-2 องศาเซลเซียส
	อุณหภูมิต่ำสุด 16-21 องศาเซลเซียส
	อุณหภูมิสูงสุด 30-33 องศาเซลเซียส สำหรับบริเวณยอดภูมีอากาศหนาว อุณหภูมิต่ำสุด 12-16 องศาเซลเซียส

ที่มา : https://www.tmd.go.th/daily_forecast.php



รูปที่ 1 พยากรณ์อากาศ วันที่ 19 ธ.ค. 2561



2. สรุประดับน้ำรายวัน

19-5.5.61

ภาพที่ 2 สรุปสถานการณ์น้ำของพื้นที่ลุ่มน้ำโขง ชี มูล ประจำวันที่ 19-5.5.61

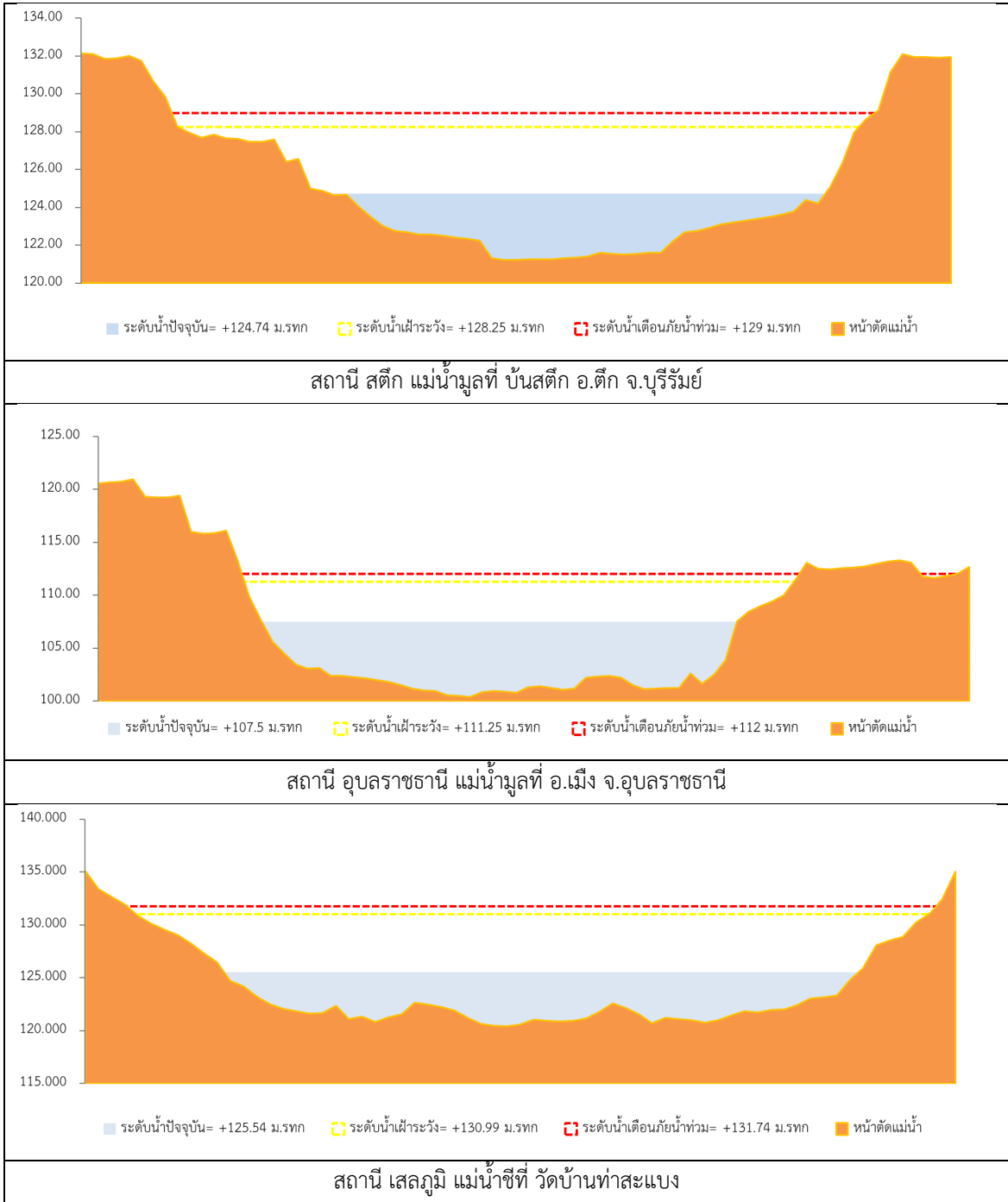
ลำดับที่	ลำน้ำ	น้ำขึ้น	ค่า HI	ค่า HFE	ระดับน้ำตรวจวัด (ม.ทก.)		ระดับน้ำคาดการณ์ (ม.ทก.)						แนวโน้ม
					13-5.5.61	14-5.5.61	15-5.5.61	16-5.5.61	17-5.5.61	18-5.5.61	19-5.5.61	20-5.5.61	
1	น้ำชี	บ้านม่วงตาด อ.เมือง จ.มหาสารคาม ไปสถานี E.66A	137.65	138.40	130.96	130.89	131.04	131.06	130.80	130.73	131.65	130.77	ลดลงจากเมื่อต้น
2	น้ำชี	กบ.มท.ภ.ม.ช. ไปสถานี E.20A	121.25	122.00	116.35	116.28	116.29	116.20	116.11	116.10	116.09	116.08	ลดลง
3	น้ำชี	วัดบ้านสามแวง ไปสถานี E.18	130.99	131.74	125.64	125.52	125.48	125.49	125.54	125.46	125.45	125.46	ลดลงจากเมื่อต้น
4	น้ำชี	อ.โพนทอง ไปสถานี E.91	148.95	149.70	140.93	140.93	140.92	140.92	140.92	140.32	140.31	140.30	ลดลง
5	น้ำมูล	บ้านค้อ อ.ศีขรภูมิ ไปสถานี M.6A	128.25	129.00	125.48	125.20	125.13	124.93	124.74	124.27	124.26	124.25	ลดลง
6	น้ำมูล	อ.เมืองจตุรพักต ไปสถานี M.7	111.25	112.00	107.37	107.46	107.47	107.48	107.50	107.13	106.78	106.37	ลดลง

หมายเหตุ : - HI ระดับน้ำอยู่ในเกณฑ์ระวัง

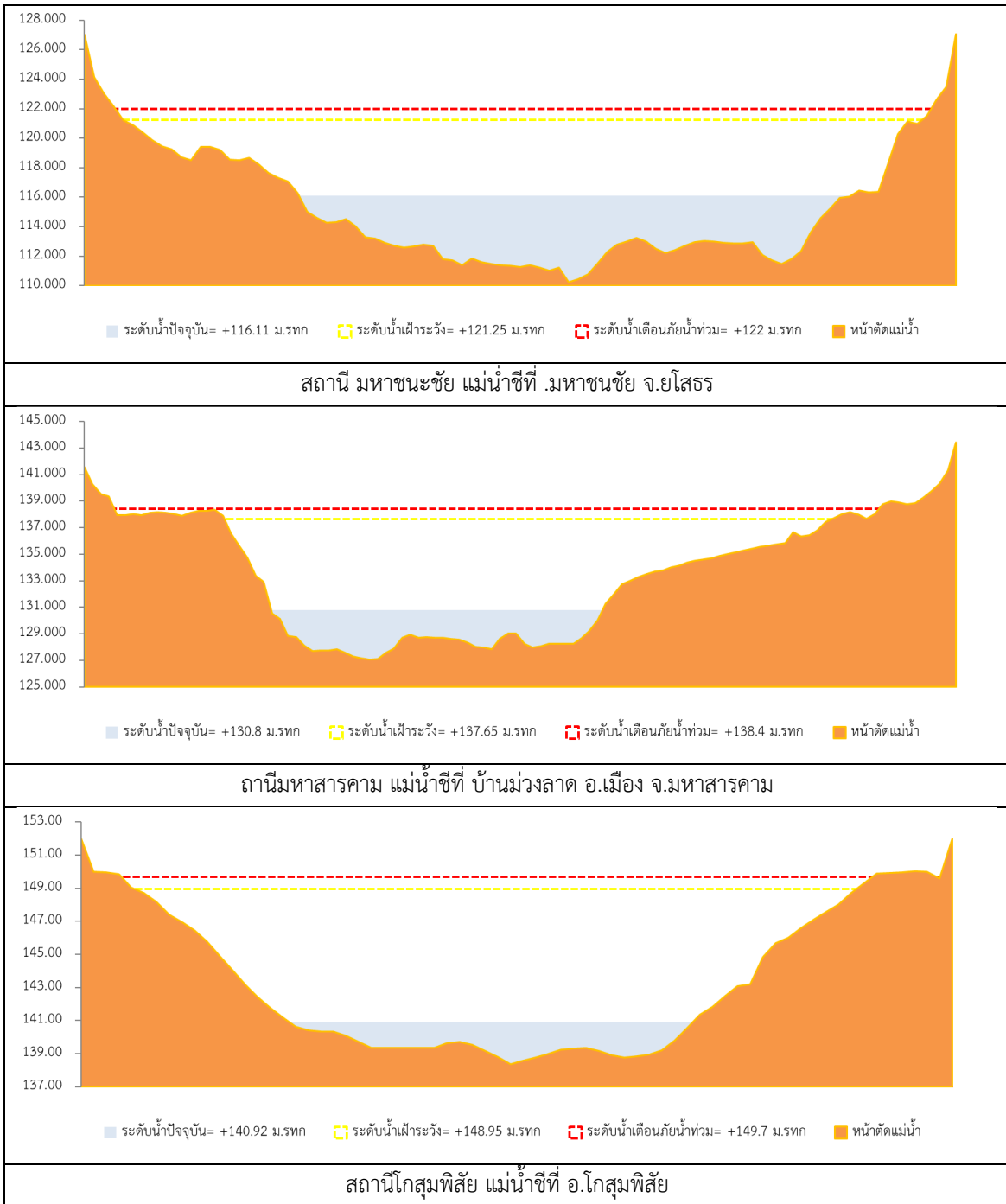
- HFE ระดับน้ำอยู่ในเกณฑ์วิกฤติ



2.1 ระดับน้ำในลำน้ำ



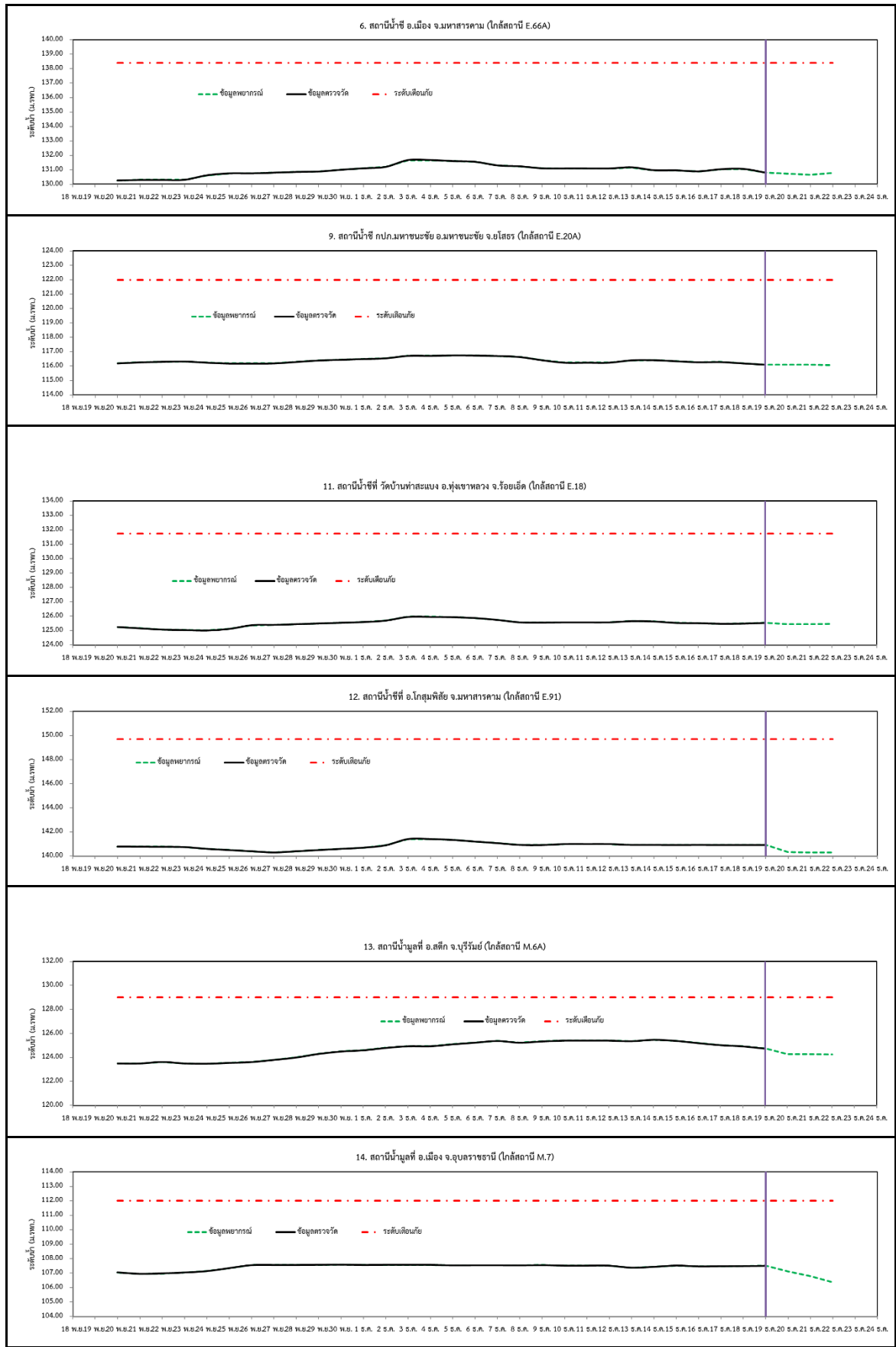
รูปที่ 2 กราฟระดับน้ำในลำน้ำ



รูปที่ 2 กราฟระดับน้ำในลำน้ำ (ต่อ)



3. ผลการวิเคราะห์สถานการณ์น้ำ





รูปที่ 3 กราฟระดับน้ำย้อนหลัง 30 วัน และค่าพยากรณ์

4. สรุปสถานการณ์ ระดับน้ำอยู่ในเกณฑ์ปกติ