

รายงานสถานการณ์น้ำลุ่มน้ำบางปะกง-ปราจีนบุรี

วันที่ 27 ธันวาคม 2561

1) สภาพภูมิอากาศ (ที่มา: กรมอุตุนิยมวิทยา)

ลักษณะอากาศทั่วไป

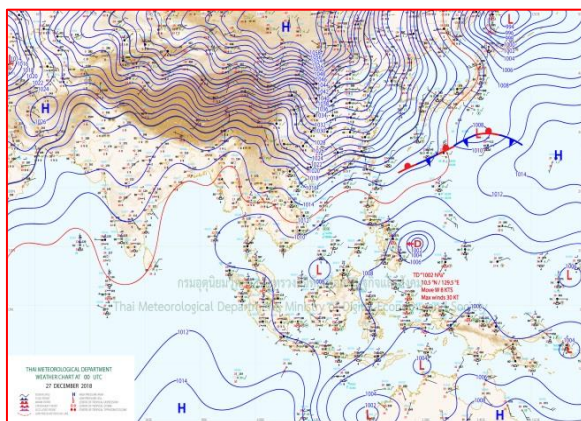
พยากรณ์อากาศ 24 ชั่วโมงข้างหน้า ประเทศไทยตอนบนมีอากาศหนาวเย็น และบริเวณยอดดอยสูงในภาคเหนือมีน้ำค้างแข็งเกิดขึ้นได้บางพื้นที่ บริเวณยอดดอยมีน้ำค้างแข็งบางพื้นที่ ส่วนภาคกลาง และภาคตะวันออกเฉียงเหนือมีอากาศเย็น สำหรับภาคใต้ยังคงมีฝนบางแห่งในระยะนี้

ลักษณะสำคัญทางอุตุนิยมวิทยา บริเวณความกดอากาศสูงที่ปกคลุมประเทศไทยตอนบนมีกำลังอ่อนลง ในขณะที่ลมฝ่ายตะวันตกในระดับบนยังคงปกคลุมภาคเหนือ และภาคตะวันออกเฉียงเหนือ ทำให้ยังคงมีอากาศหนาวเย็น และยอดดอยมีน้ำค้างแข็งบางพื้นที่ ส่วนภาคกลาง และภาคตะวันออกเฉียงเหนือ มีอากาศเย็น สำหรับมรสุมตะวันออกเฉียงเหนือยังคงพัดปกคลุมภาคใต้และอ่าวไทย ทำให้บริเวณดังกล่าวมีฝนตกต่อเนื่องในระยะนี้ อนึ่ง บริเวณความกดอากาศสูงกำลังแรงระลอกใหม่จากประเทศจีนได้แผ่ลงมาปกคลุมถึงประเทศจีนตอนใต้ และประเทศเวียดนามตอนบนแล้ว คาดว่าจะแผ่ลงมาปกคลุมประเทศไทยตอนบนและภาคตะวันออกเฉียงเหนือตอนบนในคืนนี้ (27 ธ.ค. 61) แล้วจะแผ่เข้ามาปกคลุมประเทศไทยตอนบนในช่วงวันที่ 28 ธ.ค. 2561- 2 ม.ค. 2562 ประกอบกับจะมีคลื่นกระแสลมฝ่ายตะวันตกเคลื่อนเข้าปกคลุมภาคเหนือ

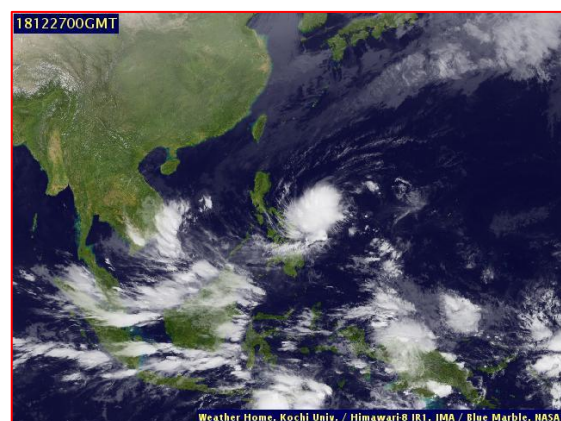
ลักษณะเช่นนี้จะทำให้ประเทศไทยตอนบนมีฝนฟ้าคะนองเกิดขึ้นและลมกระโชกแรงในระยะแรก หลังจากนั้นอุณหภูมิจะลดลง 5-8 องศาเซลเซียส โดยเริ่มจากภาคตะวันออกเฉียงเหนือก่อน ส่วนภาคอื่นๆ จะได้รับผลกระทบในระยะต่อไป สำหรับภาคใต้และอ่าวไทย จะมีฝนเพิ่มมากขึ้นและฝนตกหนักบางแห่ง ส่วนคลื่นลมบริเวณอ่าวไทยและอันดามันจะมีกำลังแรงขึ้นโดยมีคลื่นสูง 2-3 เมตร ในช่วงวันที่ 29 ธ.ค.2561 - 2 ม.ค. 2562

สภาพอากาศภาคตะวันออกเฉียงเหนือ

อากาศเย็น กับมีหมอกบางในตอนเช้า อุณหภูมิต่ำสุด 21-24 องศาเซลเซียส อุณหภูมิสูงสุด 32-35 องศาเซลเซียส ลมตะวันออกเฉียงเหนือ ความเร็ว 10-30 กม./ชม. ทะเลมีคลื่นต่ำกว่า 1 เมตร ห่างฝั่งคลื่นสูงประมาณ 1 เมตร



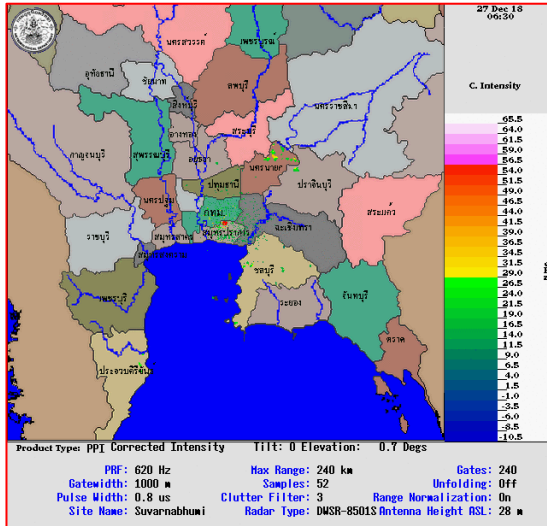
แผนที่อากาศวันที่ 27 ธ.ค. 2561 เวลา 07.00 น.



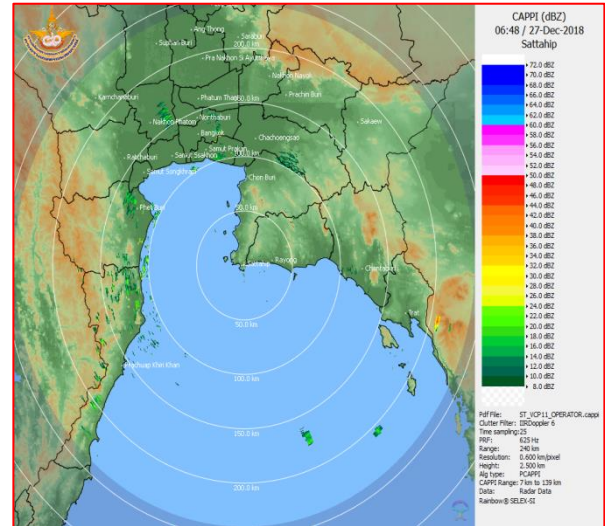
ภาพถ่ายจากดาวเทียม วันที่ 27 ธ.ค. 2561 เวลา 07.00 น.

2) สถานการณ์ฝน

จากข้อมูลสถานการณ์ฝนในพื้นที่ลุ่มน้ำบางปะกง-ปราจีนบุรี ของวันที่ 27 ธันวาคม 2561 จากกรมทรัพยากรน้ำ กรมอุตุนิยมวิทยา และสถาบันสารสนเทศทรัพยากรน้ำและการเกษตร (องค์การมหาชน) พบว่าไม่มีฝนตกในพื้นที่

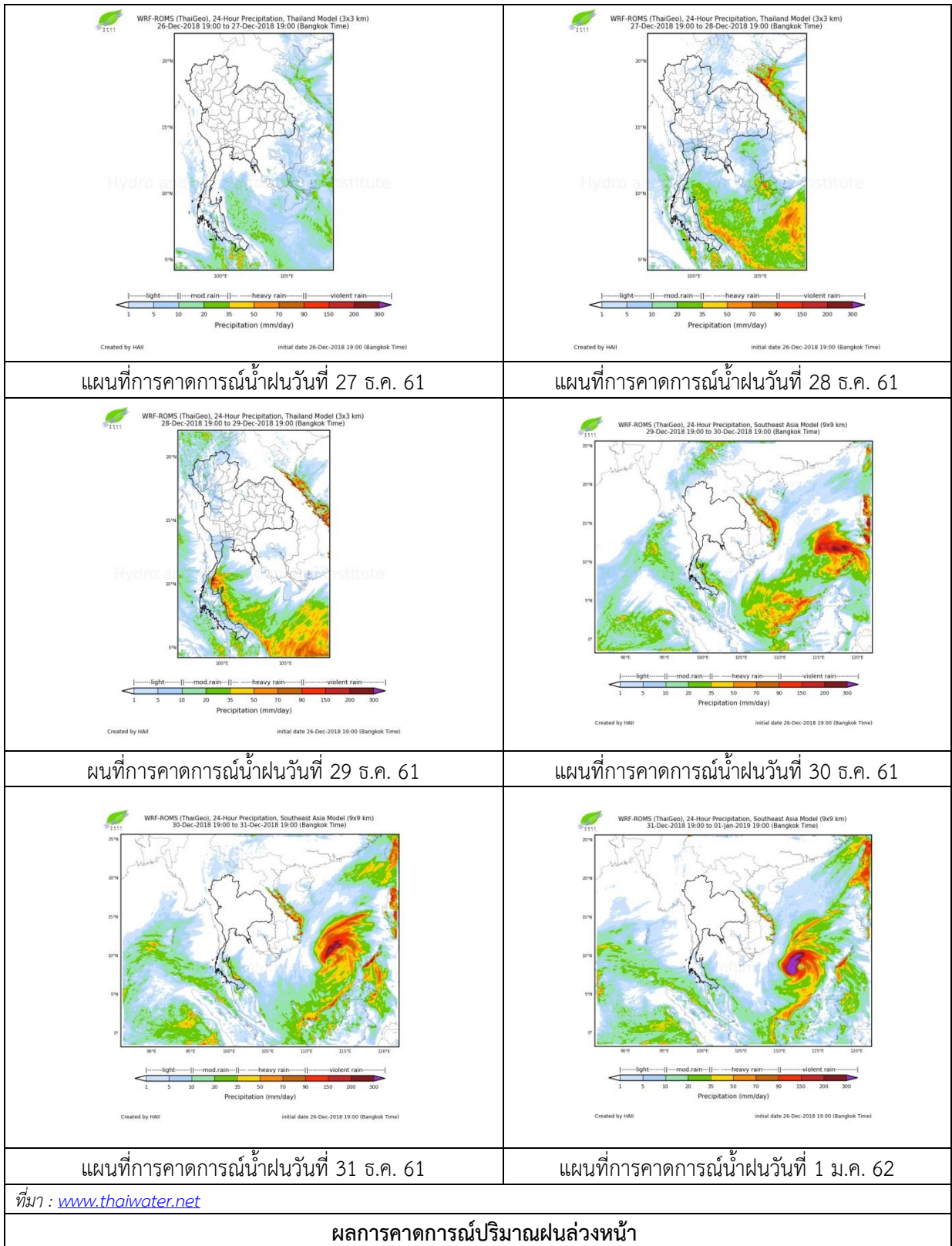


ภาพเรดาร์ตรวจอากาศ “สถานีสุวรรณภูมิ”
ณ วันที่ 27 ธันวาคม 2561 เวลา 13.30 น.
(ที่มา : กรมอุตุนิยมวิทยา)



ภาพเรดาร์ตรวจอากาศ “สถานีสัตหีบ”
ณ วันที่ 27 ธันวาคม 2561 เวลา 13.48 น.
(ที่มา : กรมอุตุนิยมวิทยา)

สถานการณ์น้ำฝน



3) ข้อมูลปริมาณน้ำในลำน้ำ

สถานการณ์น้ำท่า (23 – 27 ธ.ค. 2561 ที่มา: กรมชลประทาน เวลา 06.00 น.)

| สถานี | อำเภอ | จังหวัด | ลุ่มน้ำ | ระดับตลิ่ง (ม.) | อาทิตย์ | จันทร์ | อังคาร | พุธ | พฤหัสบดี | แนว โน้ม (เพิ่ม/ ลด) |
|---------|-----------------|------------|------------|--------------------------------|------------|------------|------------|------------|------------|-------------------------------|
| | | | | ความจุ ลำน้ำ (ลบ.ม./วิ.) | 23 ธ.ค. | 24 ธ.ค. | 25 ธ.ค. | 26 ธ.ค. | 27 ธ.ค. | |
| Kgt.19A | พนัส นิคม | ชลบุรี | บางปะกง | 4.8 | 1.94 | 1.86 | 1.87 | 1.87 | 1.87 | ทรงตัว |
| | | | | * | 4.80 | 3.40 | 3.55 | 3.55 | 3.55 | |
| Kgt.30 | เทศบาล เมือง | ฉะเชิงเทรา | บางปะกง | 1.70 | 0.62 | 0.25 | -0.16 | -0.72 | -1.27 | ลดลง |
| | | | | น้ำหนุ่น | * | * | * | * | * | |
| Ny.1B | เมือง | นครนายก | บางปะกง | 8.81 | 4.66 | 4.59 | 4.75 | 4.96 | 4.74 | ลดลง |
| | | | | 206 | 25.80 | 23.70 | 28.50 | 35.40 | 28.20 | |
| Ny.3 | บ้านนา | นครนายก | บางปะกง | 6.26 | 3.74 | 3.73 | 3.73 | 3.74 | 3.73 | ลดลง |
| | | | | 67.20 | * | * | * | * | * | |
| Ny.4 | เมือง | ปราจีนบุรี | บางปะกง | 3.34 | 0.36 | 0.36 | 0.35 | 0.35 | 0.35 | ทรงตัว |
| | | | | 185 | 0.60 | 0.60 | 0.50 | 0.50 | 0.50 | |
| Ny.7 | เมือง | นครนายก | บางปะกง | 6.56 | 4.81 | 4.73 | 4.57 | 5.01 | 4.69 | ลดลง |
| | | | | * | * | * | * | * | * | |
| Kgt.1 | เมือง | ปราจีนบุรี | ปราจีนบุรี | 4.13 | 0.13 | 0.15 | 0.19 | 0.29 | 0.27 | ลดลง |
| | | | | 774.00 | * | * | * | * | * | |
| Kgt.3 | กบินทร์ บุรี | ปราจีนบุรี | ปราจีนบุรี | 10.20 | 0.95 | 0.95 | 0.84 | 0.94 | 0.81 | ลดลง |
| | | | | 648.00 | 18.00 | 18.00 | 15.80 | 17.80 | 15.20 | |
| Kgt.6 | ศรีมหา โพธิ์ | ปราจีนบุรี | ปราจีนบุรี | 7.10 | 0.76 | 0.79 | 0.80 | 0.88 | 0.83 | ลดลง |
| | | | | - | * | * | * | * | * | |
| Kgt.9 | เขา ฉกรรจ์ | สระแก้ว | ปราจีนบุรี | 10.00 | 3.74 | 3.67 | 3.61 | 3.69 | 3.62 | ลดลง |
| | | | | 444.00 | 5.50 | 2.00 | 0.00 | 3.00 | 0.00 | |
| Kgt.10 | เมือง | สระแก้ว | ปราจีนบุรี | 11.00 | 5.62 | 5.62 | 5.62 | 5.62 | 5.62 | ทรงตัว |
| | | | | 300.00 | * | * | * | * | * | |
| Kgt.13A | กบินทร์ บุรี | ปราจีนบุรี | ปราจีนบุรี | 16.17 | 6.76 | 6.49 | 6.46 | 6.52 | 6.27 | ลดลง |
| | | | | 417.20 | 7.60 | 4.90 | 4.60 | 5.20 | 2.70 | |
| Kgt.14 | นาดี | ปราจีนบุรี | ปราจีนบุรี | 7.06 | 0.81 | 0.79 | 0.86 | 0.88 | 0.86 | ลดลง |
| | | | | 313.00 | * | * | * | * | * | |

หมายเหตุ* ไม่ได้รับข้อมูล

ข้อมูลระดับน้ำจากระบบตรวจวัดสภาพทางไกลอัตโนมัติลุ่มน้ำบางปะกง-ปราจีนบุรี กรมทรัพยากรน้ำ

ข้อมูลระดับน้ำ (25 – 27 ธ.ค. 2561 ที่มา: กรมทรัพยากรน้ำ เวลา 07.00 น.)

| สถานี | ตำบล | อำเภอ | จังหวัด | ลุ่มน้ำ | ระดับ ตลิ่ง (ต่ำสุด) | อังคาร | พุธ | พฤหัสบดี | แนวโน้ม (เพิ่ม/ ลด) |
|-------------------|------------|------------|------------|------------|----------------------------|------------|------------|------------|---------------------------|
| | | | | | | 25 ธ.ค. | 26 ธ.ค. | 27 ธ.ค. | |
| บ้านทุ่งยายชี | ท่าตะเกียบ | ท่าตะเกียบ | ฉะเชิงเทรา | บางปะกง | 5.80 | 2.91 | 2.67 | 2.67 | ทรงตัว |
| บ้านป่าชะ | ป่าชะ | บ้านนา | นครนายก | บางปะกง | 5.50 | 3.71 | 3.71 | 3.71 | ทรงตัว |
| บ้านท่าไผ่ป่า | วัดโบสถ์ | เมือง | ปราจีนบุรี | ปราจีนบุรี | 5.90 | 5.73 | 5.69 | 5.70 | เพิ่มขึ้น |
| บ้านเก่าเขาฉกรรจ์ | หนองหว้า | เขาฉกรรจ์ | สระแก้ว | ปราจีนบุรี | 8.60 | 1.97 | 1.97 | 1.97 | ทรงตัว |

ปริมาณน้ำในลำน้ำในพื้นที่ลุ่มน้ำบางปะกง-ปราจีนบุรี วันที่ 27 ธันวาคม 2561



สถานีเชิงสะพานฉะเชิงเทรา ต.หน้าเมือง อ.เมือง จ.ฉะเชิงเทรา
(ลุ่มน้ำบางปะกง – แม่น้ำบางปะกง)

4) สรุป

- สถานการณ์น้ำในลุ่มน้ำบางปะกง อยู่ในภาวะปกติ (ระดับน้ำต่ำกว่าระดับตลิ่งต่ำสุด) และระดับน้ำในลำน้ำส่วนใหญ่มีแนวโน้มลดลง
- สถานการณ์น้ำในลุ่มน้ำปราจีนบุรี อยู่ในภาวะปกติ (ระดับน้ำต่ำกว่าระดับตลิ่งต่ำสุด) และระดับน้ำในลำน้ำส่วนใหญ่มีแนวโน้มลดลง