

# รายงานสถานการณ์น้ำลุ่มน้ำบางปะกง-ปราจีนบุรี

## วันที่ 28 ธันวาคม 2561

### 1) สภาพภูมิอากาศ (ที่มา: กรมอุตุนิยมวิทยา)

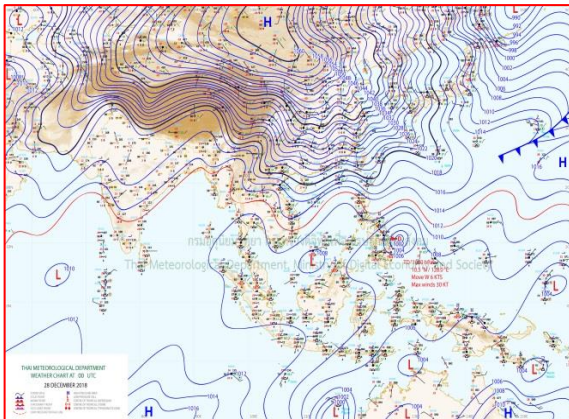
#### ลักษณะอากาศทั่วไป

พยากรณ์อากาศ 24 ชั่วโมงข้างหน้า ประเทศไทยตอนบนจะมีฝนฟ้าฟาดคะนองและลมกระโชกแรงเกิดขึ้นได้บางพื้นที่ แต่ภาคเหนือภาคตะวันออกเฉียงเหนือตอนบนยังคงมีอากาศหนาวเย็น สำหรับภาคใต้ยังคงมีฝนตกต่อเนื่องในระยะนี้

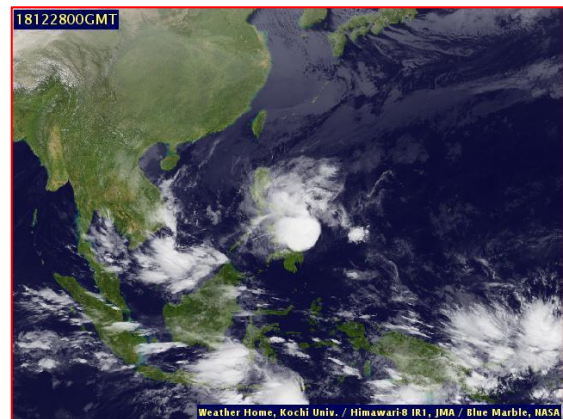
ลักษณะสำคัญทางอุตุนิยมวิทยา บริเวณความกดอากาศสูงกำลังแรงระลอกใหม่จากประเทศจีนได้แผ่ลงมาปกคลุมถึงประเทศลาวและภาคตะวันออกเฉียงเหนือตอนบนแล้ว คาดว่าจะแผ่ลงมาปกคลุมภาคตะวันออกเฉียงกลางและภาคตะวันออกในวันพรุ่งนี้ (29 ธ.ค. 61) ลักษณะเช่นนี้จะทำให้ภาคตะวันออกเฉียงเหนือ ภาคกลาง และภาคตะวันออก มีฝนฟ้าคะนองเกิดขึ้นและลมกระโชกแรงเกิดขึ้นได้ สำหรับมรสุมตะวันออกเฉียงเหนือยังคงพัดปกคลุมภาคใต้และอ่าวไทย ทำให้บริเวณดังกล่าวยังคงฝนตกต่อเนื่อง

#### สภาพอากาศภาคตะวันออก

อากาศเย็น กับมีหมอกบางในตอนเช้า โดยมีฝนฟ้าคะนองร้อยละ 30 ของพื้นที่ และลมกระโชกแรงบางแห่ง ส่วนมากบริเวณจังหวัดปราจีนบุรี สระแก้ว ชลบุรี ระยอง จันทบุรี และตราด อุณหภูมิต่ำสุด 21-24 องศาเซลเซียส อุณหภูมิสูงสุด 32-35 องศาเซลเซียส ลมตะวันออกเฉียงเหนือ ความเร็ว 10-30 กม./ชม. ทะเลมีคลื่นต่ำกว่า 1 เมตร ห่างฝั่งคลื่นสูงประมาณ 1 เมตร



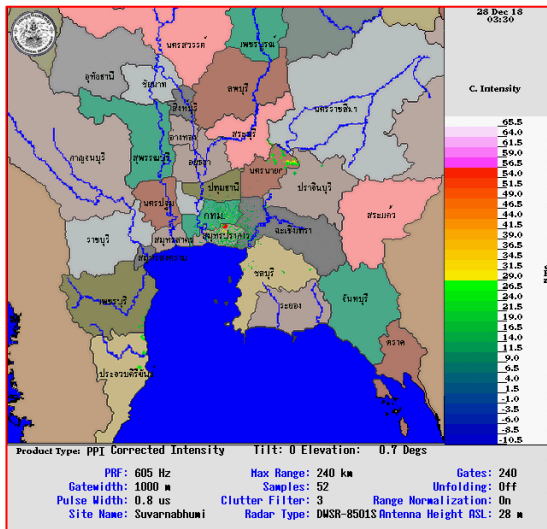
แผนที่อากาศวันที่ 28 ธ.ค. 2561 เวลา 07.00 น.



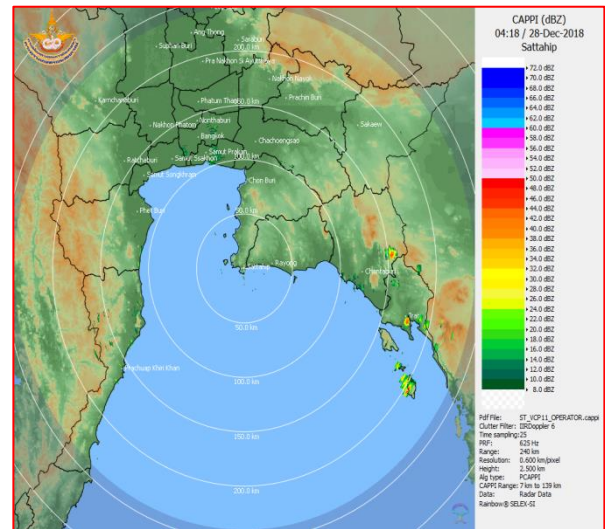
ภาพถ่ายจากดาวเทียม วันที่ 28 ธ.ค. 2561 เวลา 07.00 น.

## 2) สถานการณ์ฝน

จากข้อมูลสถานการณ์ฝนในพื้นที่ลุ่มน้ำบางปะกง-ปราจีนบุรี ของวันที่ 28 ธันวาคม 2561 จากกรมทรัพยากรน้ำ กรมอุตุนิยมวิทยา และสถาบันสารสนเทศทรัพยากรน้ำและการเกษตร (องค์การมหาชน) พบว่าไม่มีฝนตกในพื้นที่



ภาพเรดาร์ตรวจอากาศ “สถานีสุวรรณภูมิ”  
 ณ วันที่ 28 ธันวาคม 2561 เวลา 10.30 น.  
 (ที่มา : กรมอุตุนิยมวิทยา)



ภาพเรดาร์ตรวจอากาศ “สถานีสัตหีบ”  
 ณ วันที่ 28 ธันวาคม 2561 เวลา 11.18 น.  
 (ที่มา : กรมอุตุนิยมวิทยา)

สถานการณ์น้ำฝน

|   |   |
|---|---|
| <p>WRF-ROMS (ThaiGeo), 24-Hour Precipitation, Thailand Model (3x3 km)<br/>27-Dec-2018 19:00 to 28-Dec-2018 19:00 (Bangkok Time)</p> <p>Created by HAI Initial date 27-Dec-2018 19:00 (Bangkok Time)</p>       | <p>WRF-ROMS (ThaiGeo), 24-Hour Precipitation, Thailand Model (3x3 km)<br/>28-Dec-2018 19:00 to 29-Dec-2018 19:00 (Bangkok Time)</p> <p>Created by HAI Initial date 27-Dec-2018 19:00 (Bangkok Time)</p>       |
| <p>แผนที่การคาดการณ์น้ำฝนวันที่ 28 ธ.ค. 61</p>  | <p>แผนที่การคาดการณ์น้ำฝนวันที่ 29 ธ.ค. 61</p>  |
| <p>WRF-ROMS (ThaiGeo), 24-Hour Precipitation, Thailand Model (3x3 km)<br/>29-Dec-2018 19:00 to 30-Dec-2018 19:00 (Bangkok Time)</p> <p>Created by HAI Initial date 27-Dec-2018 19:00 (Bangkok Time)</p>       | <p>WRF-ROMS (ThaiGeo), 24-Hour Precipitation, Southeast Asia Model (9x9 km)<br/>30-Dec-2018 19:00 to 31-Dec-2018 19:00 (Bangkok Time)</p> <p>Created by HAI Initial date 27-Dec-2018 19:00 (Bangkok Time)</p> |
| <p>แผนที่การคาดการณ์น้ำฝนวันที่ 30 ธ.ค. 61</p>  | <p>แผนที่การคาดการณ์น้ำฝนวันที่ 31 ธ.ค. 61</p>  |
| <p>WRF-ROMS (ThaiGeo), 24-Hour Precipitation, Southeast Asia Model (9x9 km)<br/>31-Dec-2018 19:00 to 01-Jan-2019 19:00 (Bangkok Time)</p> <p>Created by HAI Initial date 27-Dec-2018 19:00 (Bangkok Time)</p> | <p>WRF-ROMS (ThaiGeo), 24-Hour Precipitation, Southeast Asia Model (9x9 km)<br/>01-Jan-2019 19:00 to 02-Jan-2019 19:00 (Bangkok Time)</p> <p>Created by HAI Initial date 27-Dec-2018 19:00 (Bangkok Time)</p> |
| <p>แผนที่การคาดการณ์น้ำฝนวันที่ 1 ม.ค. 62</p>   | <p>แผนที่การคาดการณ์น้ำฝนวันที่ 2 ม.ค. 62</p>   |
| <p>ที่มา : <a href="http://www.thaiwater.net">www.thaiwater.net</a></p> <p>ผลการคาดการณ์ปริมาณฝนล่วงหน้า</p>  |   |

3) ข้อมูลปริมาณน้ำในลำน้ำ

สถานการณ์น้ำท่า (24 – 28 ธ.ค. 2561 ที่มา: กรมชลประทาน เวลา 06.00 น.)

| สถานี   | อำเภอ           | จังหวัด    | ลุ่มน้ำ    | ระดับตลิ่ง<br>(ม.)             | จันทร์     | อังคาร     | พุธ        | พฤหัสบดี   | ศุกร์      | แนว<br>โน้ม<br>(เพิ่ม/<br>ลด) |
|---------|-----------------|------------|------------|--------------------------------|------------|------------|------------|------------|------------|-------------------------------|
|         |                 |            |            | ความจุ<br>ลำน้ำ<br>(ลบ.ม./วิ.) | 24<br>ธ.ค. | 25<br>ธ.ค. | 26<br>ธ.ค. | 27<br>ธ.ค. | 28<br>ธ.ค. |                               |
| Kgt.19A | พนัส<br>นิคม    | ชลบุรี     | บางปะกง    | 4.8                            | 1.86       | 1.87       | 1.87       | 1.87       | 1.87       | ทรงตัว                        |
|         |                 |            |            | *                              | 3.40       | 3.55       | 3.55       | 3.55       | 3.55       |                               |
| Kgt.30  | เทศบาล<br>เมือง | ฉะเชิงเทรา | บางปะกง    | 1.70                           | 0.25       | -0.16      | -0.72      | -1.27      | -1.17      | เพิ่มขึ้น                     |
|         |                 |            |            | น้ำหนุ่น                       | *          | *          | *          | *          | *          |                               |
| Ny.1B   | เมือง           | นครนายก    | บางปะกง    | 8.81                           | 4.59       | 4.75       | 4.96       | 4.74       | 4.70       | ลดลง                          |
|         |                 |            |            | 206                            | 23.70      | 28.50      | 35.40      | 28.20      | 27.00      |                               |
| Ny.3    | บ้านนา          | นครนายก    | บางปะกง    | 6.26                           | 3.73       | 3.73       | 3.74       | 3.73       | 3.73       | ทรงตัว                        |
|         |                 |            |            | 67.20                          | *          | *          | *          | *          | *          |                               |
| Ny.4    | เมือง           | ปราจีนบุรี | บางปะกง    | 3.34                           | 0.36       | 0.35       | 0.35       | 0.35       | 0.35       | ทรงตัว                        |
|         |                 |            |            | 185                            | 0.60       | 0.50       | 0.50       | 0.50       | 0.50       |                               |
| Ny.7    | เมือง           | นครนายก    | บางปะกง    | 6.56                           | 4.73       | 4.57       | 5.01       | 4.69       | 4.65       | ลดลง                          |
|         |                 |            |            | *                              | *          | *          | *          | *          | *          |                               |
| Kgt.1   | เมือง           | ปราจีนบุรี | ปราจีนบุรี | 4.13                           | 0.15       | 0.19       | 0.29       | 0.27       | 0.23       | ลดลง                          |
|         |                 |            |            | 774.00                         | *          | *          | *          | *          | *          |                               |
| Kgt.3   | กบินทร์<br>บุรี | ปราจีนบุรี | ปราจีนบุรี | 10.20                          | 0.95       | 0.84       | 0.94       | 0.81       | 0.67       | ลดลง                          |
|         |                 |            |            | 648.00                         | 18.00      | 15.80      | 17.80      | 15.20      | 12.40      |                               |
| Kgt.6   | ศรีมหา<br>โพธิ์ | ปราจีนบุรี | ปราจีนบุรี | 7.10                           | 0.79       | 0.80       | 0.88       | 0.83       | 0.76       | ลดลง                          |
|         |                 |            |            | -                              | *          | *          | *          | *          | *          |                               |
| Kgt.9   | เขา<br>ฉกรรจ์   | สระแก้ว    | ปราจีนบุรี | 10.00                          | 3.67       | 3.61       | 3.69       | 3.62       | 3.69       | เพิ่มขึ้น                     |
|         |                 |            |            | 444.00                         | 2.00       | 0.00       | 3.00       | 0.00       | 3.00       |                               |
| Kgt.10  | เมือง           | สระแก้ว    | ปราจีนบุรี | 11.00                          | 5.62       | 5.62       | 5.62       | 5.62       | 5.62       | ทรงตัว                        |
|         |                 |            |            | 300.00                         | *          | *          | *          | *          | *          |                               |
| Kgt.13A | กบินทร์<br>บุรี | ปราจีนบุรี | ปราจีนบุรี | 16.17                          | 6.49       | 6.46       | 6.52       | 6.27       | 6.13       | ลดลง                          |
|         |                 |            |            | 417.20                         | 4.90       | 4.60       | 5.20       | 2.70       | 1.30       |                               |
| Kgt.14  | นาดี            | ปราจีนบุรี | ปราจีนบุรี | 7.06                           | 0.79       | 0.86       | 0.88       | 0.86       | 0.90       | เพิ่มขึ้น                     |
|         |                 |            |            | 313.00                         | *          | *          | *          | *          | *          |                               |

หมายเหตุ\* ไม่ได้รับข้อมูล

ข้อมูลระดับน้ำจากระบบตรวจวัดสภาพทางไกลอัตโนมัติลุ่มน้ำบางปะกง-ปราจีนบุรี กรมทรัพยากรน้ำ

ข้อมูลระดับน้ำ (26 – 28 ธ.ค. 2561 ที่มา: กรมทรัพยากรน้ำ เวลา 07.00 น.)

| สถานี             | ตำบล       | อำเภอ      | จังหวัด    | ลุ่มน้ำ    | ระดับ<br>ตลิ่ง<br>(ต่ำสุด) | พุธ        | พฤหัสบดี   | ศุกร์      | แนวโน้ม<br>(เพิ่ม/<br>ลด) |
|-------------------|------------|------------|------------|------------|----------------------------|------------|------------|------------|---------------------------|
|                   |            |            |            |            |                            | 26<br>ธ.ค. | 27<br>ธ.ค. | 28<br>ธ.ค. |                           |
| บ้านทุ่งยายชี     | ท่าตะเกียบ | ท่าตะเกียบ | ฉะเชิงเทรา | บางปะกง    | 5.80                       | 2.67       | 2.67       | 2.77       | เพิ่มขึ้น                 |
| บ้านป่าชะ         | ป่าชะ      | บ้านนา     | นครนายก    | บางปะกง    | 5.50                       | 3.71       | 3.71       | 3.71       | ทรงตัว                    |
| บ้านท่าไผ่ป่า     | วัดโบสถ์   | เมือง      | ปราจีนบุรี | ปราจีนบุรี | 5.90                       | 5.69       | 5.70       | 5.75       | เพิ่มขึ้น                 |
| บ้านเก่าเขาฉกรรจ์ | หนองหว้า   | เขาฉกรรจ์  | สระแก้ว    | ปราจีนบุรี | 8.60                       | 1.97       | 1.97       | 1.97       | ทรงตัว                    |

ปริมาณน้ำในลำน้ำในพื้นที่ลุ่มน้ำบางปะกง-ปราจีนบุรี วันที่ 28 ธันวาคม 2561



สถานีเชิงสะพานฉะเชิงเทรา ต.หน้าเมือง อ.เมือง จ.ฉะเชิงเทรา  
(ลุ่มน้ำบางปะกง – แม่น้ำบางปะกง)

#### 4) สรุป

- สถานการณ์น้ำในลุ่มน้ำบางปะกง อยู่ในภาวะปกติ (ระดับน้ำต่ำกว่าระดับตลิ่งต่ำสุด) และระดับน้ำในลำน้ำส่วนใหญ่มีแนวโน้มทรงตัว
- สถานการณ์น้ำในลุ่มน้ำปราจีนบุรี อยู่ในภาวะปกติ (ระดับน้ำต่ำกว่าระดับตลิ่งต่ำสุด) และระดับน้ำในลำน้ำส่วนใหญ่มีแนวโน้มลดลง