

## รายงานสถานการณ์น้ำลุ่มน้ำสะแกกรัง วันที่ 4 มกราคม 2562

### 1) สภาพภูมิอากาศ (ที่มา : กรมอุตุนิยมวิทยา)

#### ลักษณะอากาศทั่วไป

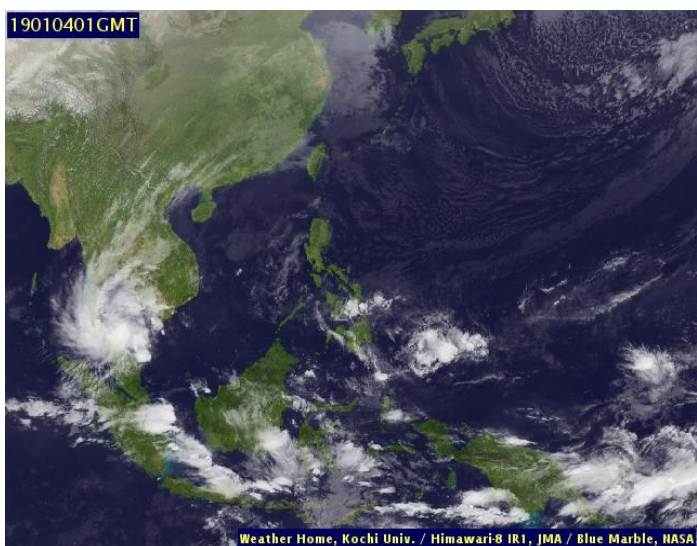
พยากรณ์อากาศ 24 ชั่วโมงข้างหน้า บริเวณภาคใต้ฝั่งตะวันออกจะมีฝนตกหนักถึงหนักมากหลายพื้นที่

ขอให้ประชาชนบริเวณดังกล่าวระวังอันตรายจากฝนตกหนักไว้ด้วย ส่วนอ่าวไทยมีคลื่นสูง 3-5 เมตร ชาวเรือควรงดการเดินเรือ จนถึงวันที่ 5 มกราคม 2562 สำหรับประเทศไทยตอนบนมีอากาศหนาวเย็นโดยทั่วไป กับมีลมแรง ส่วนเทือกเขาสูงมีอากาศหนาวถึงหนาวจัด

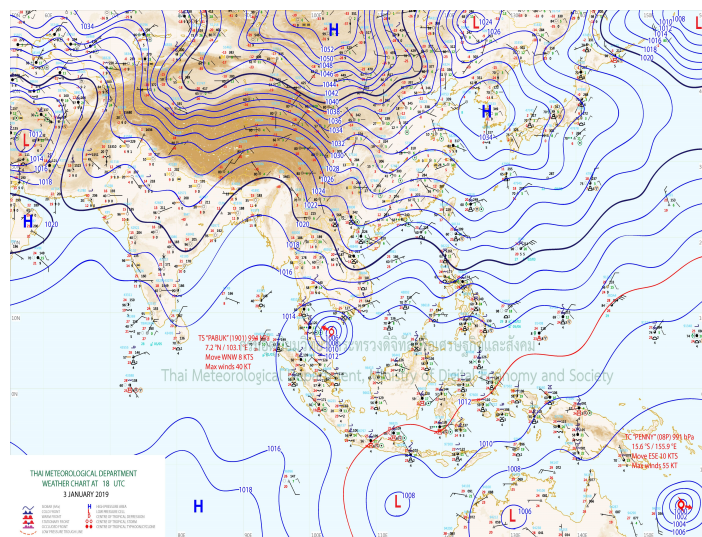
ขอให้ประชาชนบริเวณประเทศไทยตอนบนรักษาสุขภาพเนื่องจากสภาพอากาศที่หนาวเย็นไว้ด้วย

#### สภาพอากาศภาคกลาง ( เวลา 06:00 น.วันนี้ - 06:00 น.วันพรุ่งนี้ )

อากาศเย็น อุณหภูมิต่ำสุด 18-21 องศาเซลเซียส อุณหภูมิสูงสุด 29-31 องศาเซลเซียส ลมตะวันออกเฉียงเหนือ ความเร็ว 15-30 กม./ชม.



ภาพถ่ายดาวเทียม



แผนที่อากาศ

### 2) สรุปสถานการณ์ฝน

สรุปสถานการณ์ฝนในพื้นที่ลุ่มน้ำสะแกกรัง จากข้อมูลตรวจวัดปริมาณน้ำฝนของสถานีโทรมาตร โครงการพัฒนาระบบพยากรณ์และเตือนภัยทรัพยากรน้ำ กรมทรัพยากรน้ำ สะสม 24 ชั่วโมง ระหว่างวันที่ 03 มกราคม 2562 เวลา 07:00 น. ถึง วันที่ 04 มกราคม 2562 เวลา 07:00 น.

และข้อมูลคาดการณ์ปริมาณน้ำฝนสะสม จากการประมวลผลข้อมูลภาพ NWP-WRF Model กรมอุตุนิยมวิทยา ดังแสดงในตาราง

| สถานีโทรมาตร                     | ที่ตั้ง                         | ปริมาณฝนตรวจวัดสะสม (ม.ม.) |       |          | ปริมาณฝนสะสมคาดการณ์ล่วงหน้า (ม.ม.) |          |        |
|----------------------------------|---------------------------------|----------------------------|-------|----------|-------------------------------------|----------|--------|
|                                  |                                 | 3 วัน                      | 2 วัน | เมื่อวาน | วันนี้                              | พรุ่งนี้ | 3 วัน  |
| 110501T น้ำแม่वंกที่บ้านคลองสาสี | ต.ลาดยาว อ.ลาดยาว จ.นครสวรรค์   | 0.00                       | 0.00  | 0.00     | 0.64                                | 22.18    | 22.18  |
| 110202T โรงเรียนบ้านยอดห้วยแก้ว  | ต.แม่เลย์ อ.แม่वंก จ.นครสวรรค์  | 0.00                       | 0.00  | 0.00     | 60.67                               | 109.51   | 109.51 |
| 110505T ที่ว่าการอำเภอแม่वंก     | ต.แม่वंก อ.แม่वंก จ.นครสวรรค์   | 0.00                       | 0.00  | 0.00     | 7.71                                | 11.43    | 11.43  |
| 110304T โรงเรียนอนุบาลแม่เป็น    | ต.แม่เป็น อ.แม่เป็น จ.นครสวรรค์ | 0.00                       | 0.00  | 0.00     | 26.94                               | 35.97    | 35.97  |
| 110305T รพ.สต.บ้านร่องดาตี       | ต.น้ำรอบ อ.ลานสัก จ.อุทัยธานี   | 0.00                       | 0.00  | 0.00     | 26.94                               | 35.97    | 35.97  |
| 110506T สาธารณสุข อ.หนองฉาง      | ต.หนองฉาง อ.หนองฉาง จ.อุทัยธานี | 0.00                       | 0.00  | 0.00     | 7.71                                | 11.43    | 11.43  |



# โครงการพัฒนาระบบพยากรณ์และเตือนภัยทรัพยากรน้ำ



ศูนย์ป้องกันวิกฤติน้ำ กรมทรัพยากรน้ำ กระทรวงทรัพยากรธรรมชาติและสิ่งแวดล้อม

180 ถนนพระรามที่ 6 ซอย 34 แขวงสามเสนใน เขตพญาไท กรุงเทพมหานคร 10400 โทรศัพท์ 0 2271 6000

<http://tele-pwps.dwr.go.th>

## รายงานสถานการณ์น้ำลุ่มน้ำสะแกกรัง วันที่ 4 มกราคม 2562

| สถานีโทรมาตร                    | ที่ตั้ง                              | ปริมาณฝนตรวจวัดสะสม (ม.ม.) |       |          | ปริมาณฝนสะสมคาดการณ์ล่วงหน้า (ม.ม.) |          |       |
|---------------------------------|--------------------------------------|----------------------------|-------|----------|-------------------------------------|----------|-------|
|                                 |                                      | 3 วัน                      | 2 วัน | เมื่อวาน | วันนี้                              | พรุ่งนี้ | 3 วัน |
| 110303T คลองโพธิ์ที่บ้านทุ่งสงบ | ต.ไผ่เขียว อ.สว่างอารมณ์ จ.อุทัยธานี | 0.00                       | 0.00  | 0.00     | 26.94                               | 35.97    | 35.97 |

\*\*หมายเหตุ : ปริมาณฝนสะสมคาดการณ์ได้จากผลการประมวลผลและคำนวณข้อมูลภาพจาก NWP-WRF Model กรมอุตุนิยมวิทยา\*\*

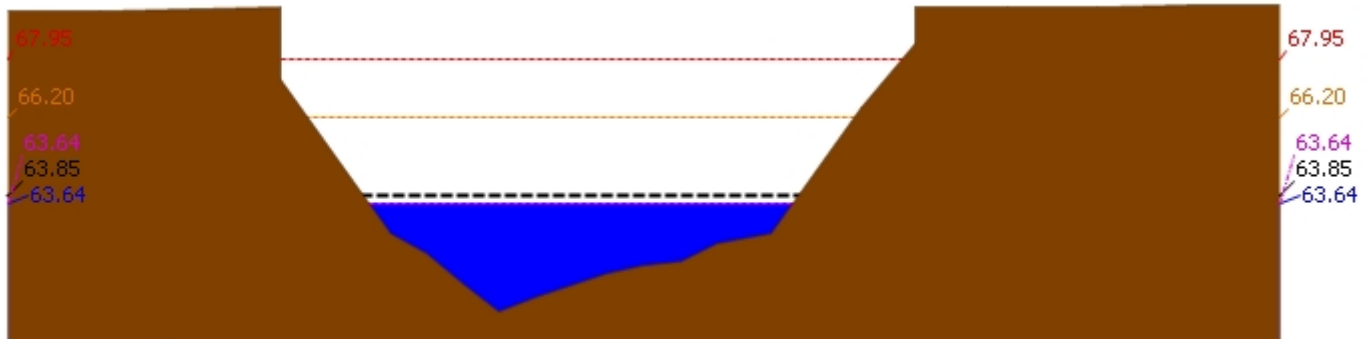
### 3) สรุประดับน้ำรายวัน

สรุปสถานการณ์น้ำในพื้นที่ลุ่มน้ำสะแกกรัง จากข้อมูลตรวจวัดระดับน้ำของสถานีโทรมาตรโครงการพัฒนาระบบพยากรณ์และเตือนภัยทรัพยากรน้ำ กรมทรัพยากรน้ำ ณ เวลา 07:00 น. ของวันที่ 04 มกราคม 2562 และข้อมูลระดับน้ำคาดการณ์จากแบบจำลองทางคณิตศาสตร์ ดังแสดงในตาราง

| สถานีโทรมาตร                           | ที่ตั้ง                                | ระดับเตือนภัย | ระดับน้ำตรวจวัด (ม.รทก) |        | ระดับน้ำคาดการณ์ล่วงหน้า |        |        |         |
|--|--|---------------|-------------------------|--------|--------------------------|--------|--------|---------|
|  |  |               | เมื่อวาน                | วันนี้ | 1 วัน                    | 2 วัน  | 3 วัน  | แนวโน้ม |
| 110501T น้ำแม่งักที่บ้านคลองสาสี       | ต.ลาดยาว อ.ลาดยาว จ.นครสวรรค์          | 66.2          | 63.85                   | 63.64  | 63.64                    | 63.64  | 63.64  | คงที่   |
| 110503T แม่น้ำตากแดดที่บ้านหนองขาลาย   | ต.หนองหลวง อ.สว่างอารมณ์ จ.อุทัยธานี   | 31.7          | 29.25                   | 29.21  | 29.21                    | 29.21  | 29.21  | คงที่   |
| 110504T แม่น้ำตากแดดที่บ้านบุญลือ      | ต.เนินแจง อ.เมืองอุทัยธานี จ.อุทัยธานี | 21.7          | 17.50                   | 17.50  | 17.50                    | 17.50  | 17.49  | คงที่   |
| 110301T คลองโพธิ์ที่บ้านคลองบัวสามัคคี | ต.ปางสวรรค์ อ.ชุมตาบง จ.นครสวรรค์      | 125.876       | 124.00                  | 124.00 | 124.00                   | 123.99 | 123.99 | คงที่   |
| 110302T คลองท่าข้ามที่บ้านท่าข้าม      | ต.ห้วยน้ำหอม อ.ลาดยาว จ.นครสวรรค์      | 75.5          | 76.79                   | 74.28  | 74.28                    | 74.27  | 74.27  | คงที่   |
| 110303T คลองโพธิ์ที่บ้านทุ่งสงบ        | ต.ไผ่เขียว อ.สว่างอารมณ์ จ.อุทัยธานี   | 47.7          | 45.00                   | 45.00  | 45.00                    | 44.99  | 44.99  | คงที่   |
| 110401T ห้วยทับเสลาที่บ้านบึงอ้ายเจียม | ต.ระบ้า อ.ลานสัก จ.อุทัยธานี           | 125.855       | 123.57                  | 123.57 | 123.57                   | 123.57 | 123.57 | คงที่   |
| 110402T ห้วยทับเสลาที่บ้านนาไร่เดียว   | ต.ลานสัก อ.ลานสัก จ.อุทัยธานี          | 105.6         | 103.02                  | 103.01 | 103.01                   | 103.01 | 103.01 | คงที่   |
| 110403T ห้วยทับเสลาที่บ้านดินแดง       | ต.ประจักษ์ อ.ลานสัก จ.อุทัยธานี        | 86.5          | 83.50                   | 83.50  | 83.50                    | 83.50  | 83.50  | คงที่   |
| 110502T ห้วยวังมาที่บ้านหนองเตย        | ต.มาบแก อ.ลาดยาว จ.นครสวรรค์           | 55.2          | 51.00                   | 51.00  | 51.00                    | 51.00  | 51.00  | คงที่   |

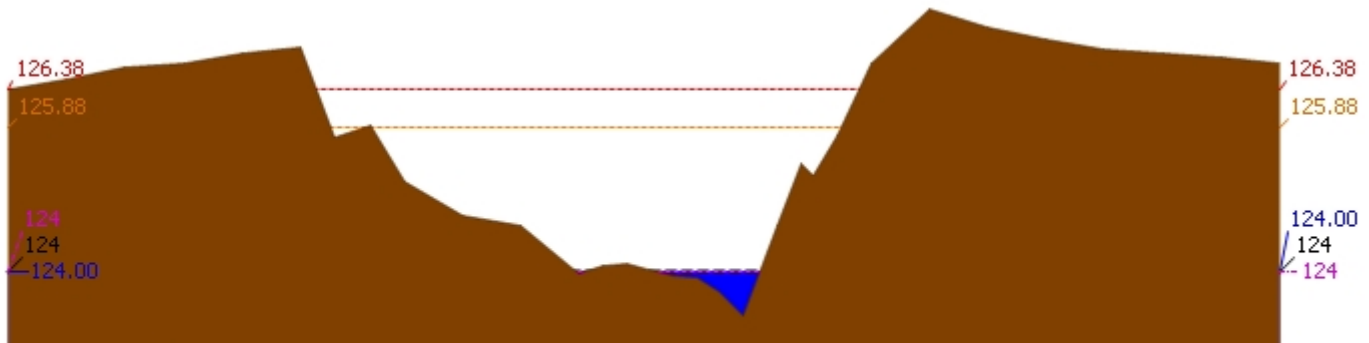
### 3.1) ระดับน้ำในลำน้ำ

## รายงานสถานการณ์น้ำลุ่มน้ำสะแกกรัง วันที่ 4 มกราคม 2562



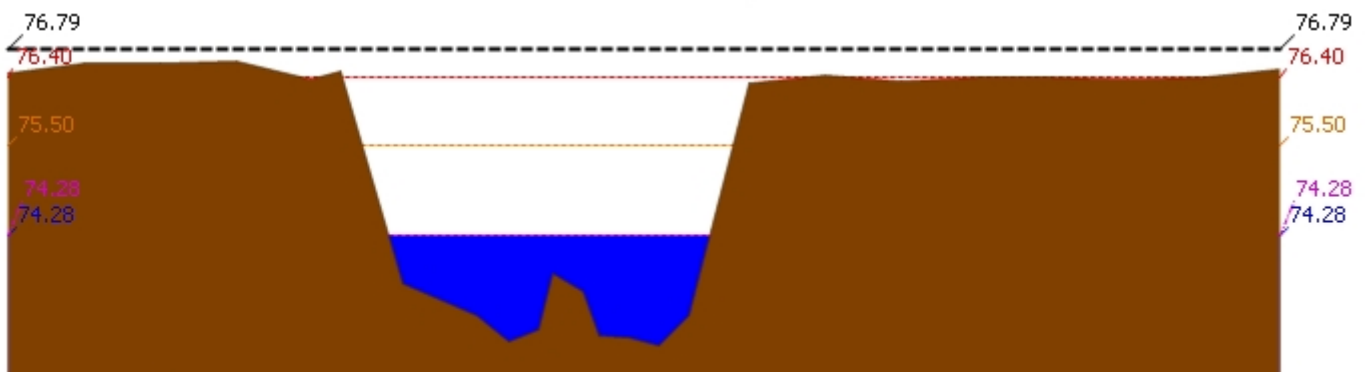
▲ ระดับปัจจุบัน ----- ระดับวิกฤติ ----- ระดับเฝ้าระวัง ----- เมื่อกว่า 7:00 น. ----- คาดการณ์ล่วงหน้า 1 วัน

สถานี 110501T น้ำแม่วงศ์ที่บ้านคลองสาสี ต.ลาดยาว อ.ลาดยาว จ.นครสวรรค์ ระดับน้ำ 63.64 ม.รทก.



▲ ระดับปัจจุบัน ----- ระดับวิกฤติ ----- ระดับเฝ้าระวัง ----- เมื่อกว่า 7:00 น. ----- คาดการณ์ล่วงหน้า 1 วัน

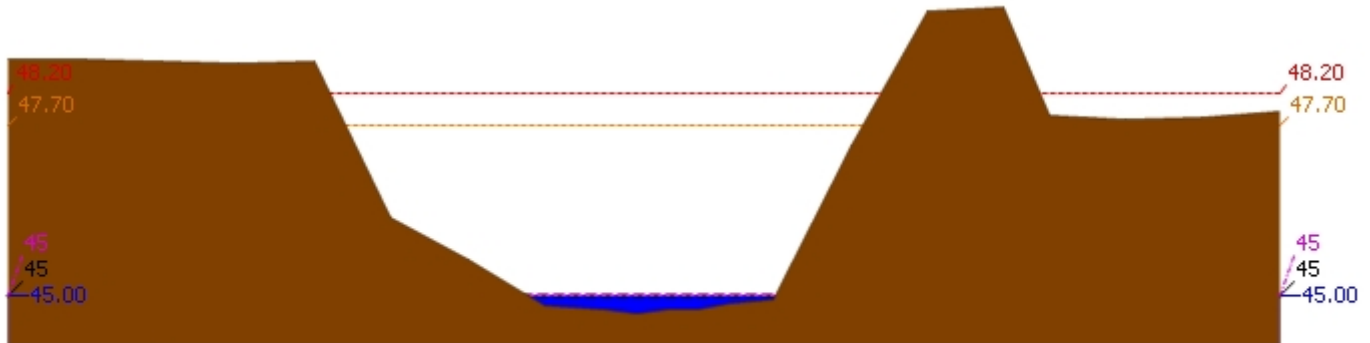
สถานี 110301T คลองโพธิ์ที่บ้านคลองบ่วงสามัคคี ต.ปางสวรรค์ อ.ชุมตาบง จ.นครสวรรค์ ระดับน้ำ 124.00 ม.รทก.



▲ ระดับปัจจุบัน ----- ระดับวิกฤติ ----- ระดับเฝ้าระวัง ----- เมื่อกว่า 7:00 น. ----- คาดการณ์ล่วงหน้า 1 วัน

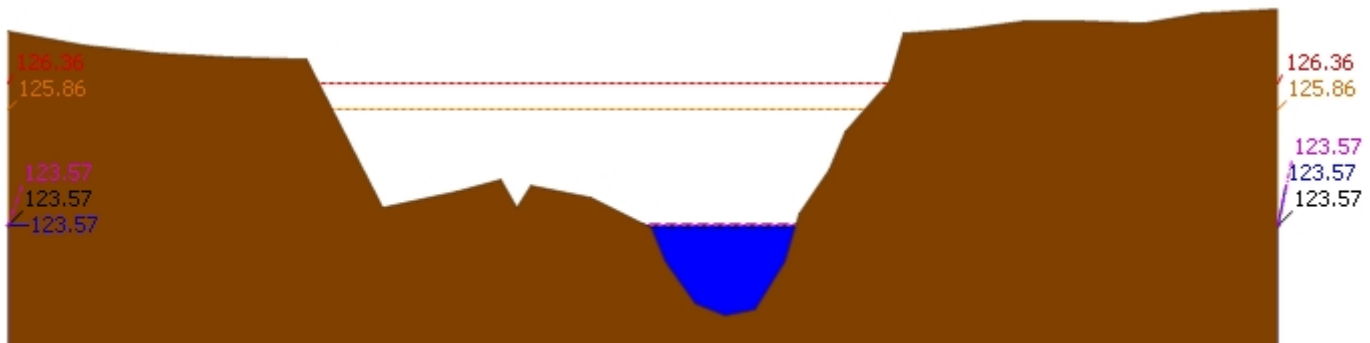
สถานี 110302T คลองท่าข้ามที่บ้านท่าข้าม ต.หัวน้ําหอม อ.ลาดยาว จ.นครสวรรค์ ระดับน้ำ 74.28 ม.รทก.

## รายงานสถานการณ์น้ำลุ่มน้ำสะแกกรัง วันที่ 4 มกราคม 2562



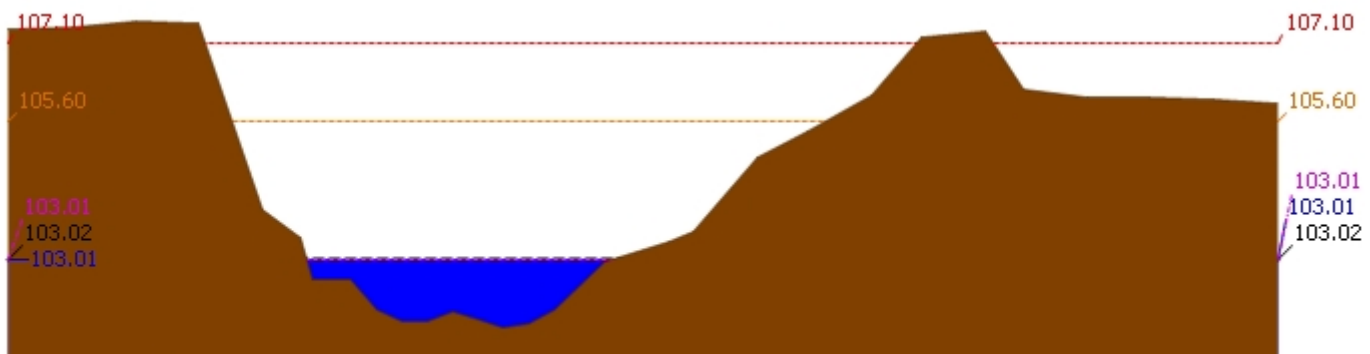
▲ ระดับปัจจุบัน --- ระดับวิกฤติ --- ระดับเฝ้าระวัง ---- เมื่อวาน 7:00 น. - - - - - คาดการณ์ล่วงหน้า 1 วัน

สถานี 110303T คลองโพธิ์ที่บ้านทุ่งสงบ ต.ไม้เขี้ยว อ.สว่างอารมณ์ จ.อุทัยธานี ระดับน้ำ 45.00 ม.รทก.



▲ ระดับปัจจุบัน --- ระดับวิกฤติ --- ระดับเฝ้าระวัง ---- เมื่อวาน 7:00 น. - - - - - คาดการณ์ล่วงหน้า 1 วัน

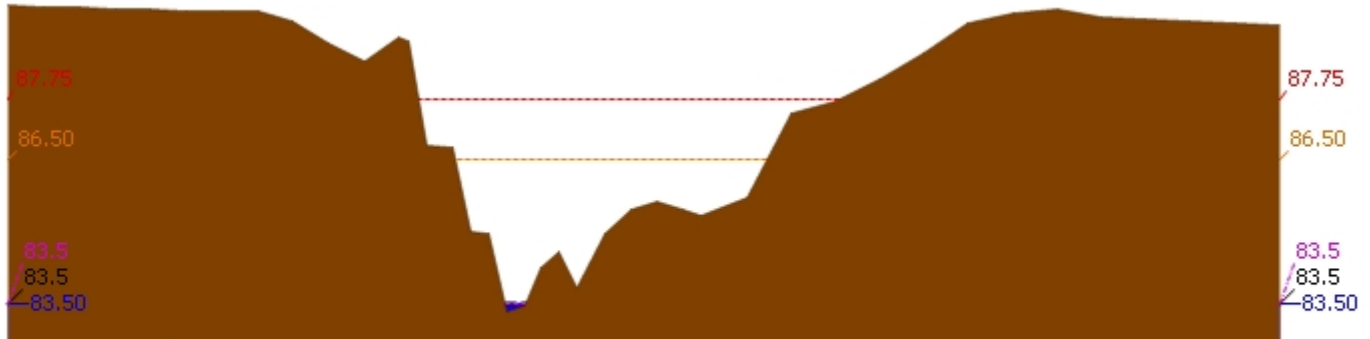
สถานี 110401T ฝายทับเสลาที่บ้านบึงอ้ายเจียม ต.ระบำ อ.ลานสัก จ.อุทัยธานี ระดับน้ำ 123.57 ม.รทก.



▲ ระดับปัจจุบัน --- ระดับวิกฤติ --- ระดับเฝ้าระวัง ---- เมื่อวาน 7:00 น. - - - - - คาดการณ์ล่วงหน้า 1 วัน

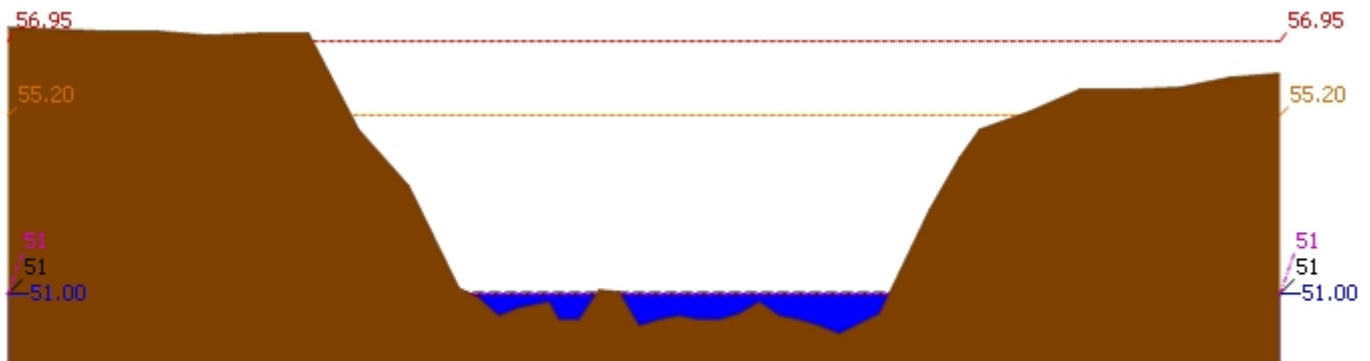
สถานี 110402T ฝายทับเสลาที่บ้านนาไร่เดี่ยว ต.ลานสัก อ.ลานสัก จ.อุทัยธานี ระดับน้ำ 103.01 ม.รทก.

## รายงานสถานการณ์น้ำลุ่มน้ำสะแกกรัง วันที่ 4 มกราคม 2562



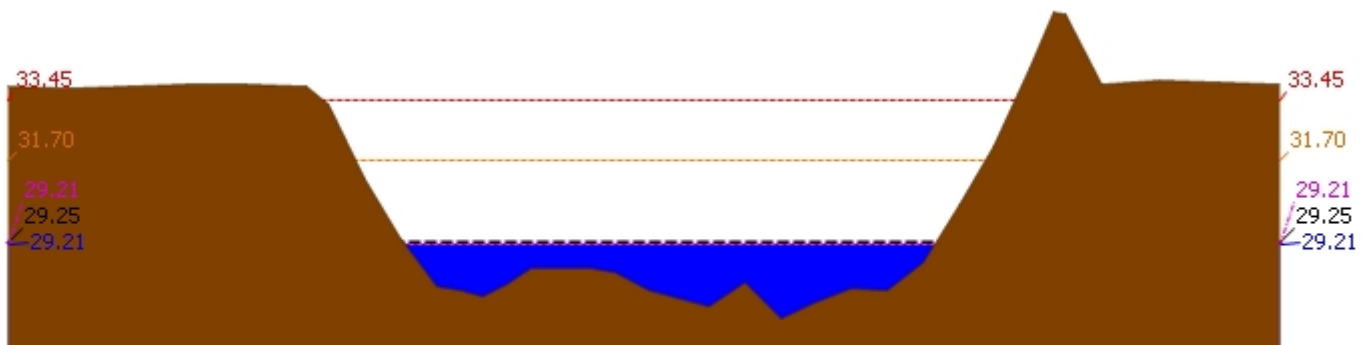
▲ ระดับปัจจุบัน --- ระดับวิกฤติ --- ระดับเฝ้าระวัง ---- เมื่อวาน 7:00 น. - - - - คาดการณ์ล่วงหน้า 1 วัน

สถานี 110403T ห้วยทับเสลาที่บ้านดินแดง ต.ประดู่ยืน อ.ลานสัก จ.อุทัยธานี ระดับน้ำ 83.50 ม.รทก.



▲ ระดับปัจจุบัน --- ระดับวิกฤติ --- ระดับเฝ้าระวัง ---- เมื่อวาน 7:00 น. - - - - คาดการณ์ล่วงหน้า 1 วัน

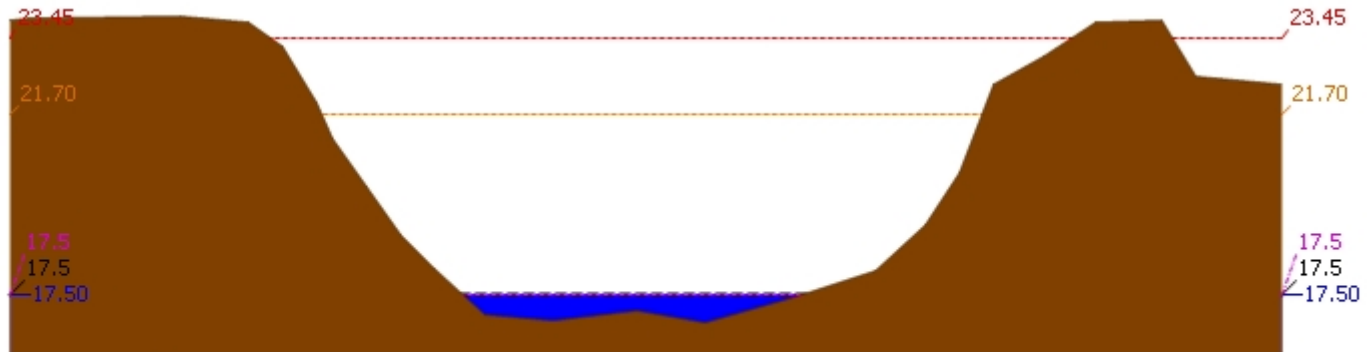
สถานี 110502T ห้วยวังม้าที่บ้านหนองเตย ต.มาบแก อ.ลาดยาว จ.นครสวรรค์ ระดับน้ำ 51.00 ม.รทก.



▲ ระดับปัจจุบัน --- ระดับวิกฤติ --- ระดับเฝ้าระวัง ---- เมื่อวาน 7:00 น. - - - - คาดการณ์ล่วงหน้า 1 วัน

สถานี 110503T แม่น้ำตากแดดที่บ้านหนองขาลาย ต.หนองหลวง อ.สว่างอารมณ์ จ.อุทัยธานี ระดับน้ำ 29.21 ม.รทก.

## รายงานสถานการณ์น้ำลุ่มน้ำสะแกกรัง วันที่ 4 มกราคม 2562

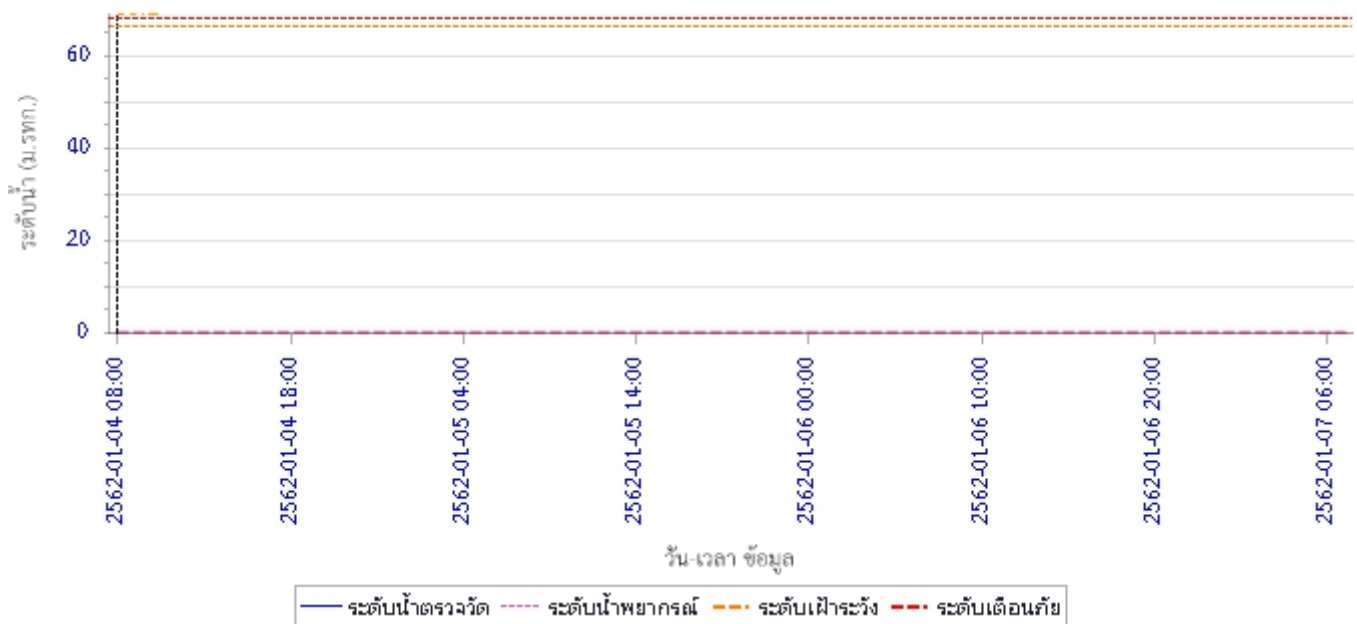


▲ ระดับปัจจุบัน    - - - - ระดับวิกฤติ    - - - - ระดับเฟิาระวัง    - - - - เมื่อวาน 7:00 น.    - - - - คาดการณ์ล่วงหน้า 1 วัน

สถานี 110504T แม่น้ำตากแดดที่บ้านบุญลือ ต.เนินแจง อ.เมืองอุทัยธานี จ.อุทัยธานี ระดับน้ำ 17.50 ม.รทก.

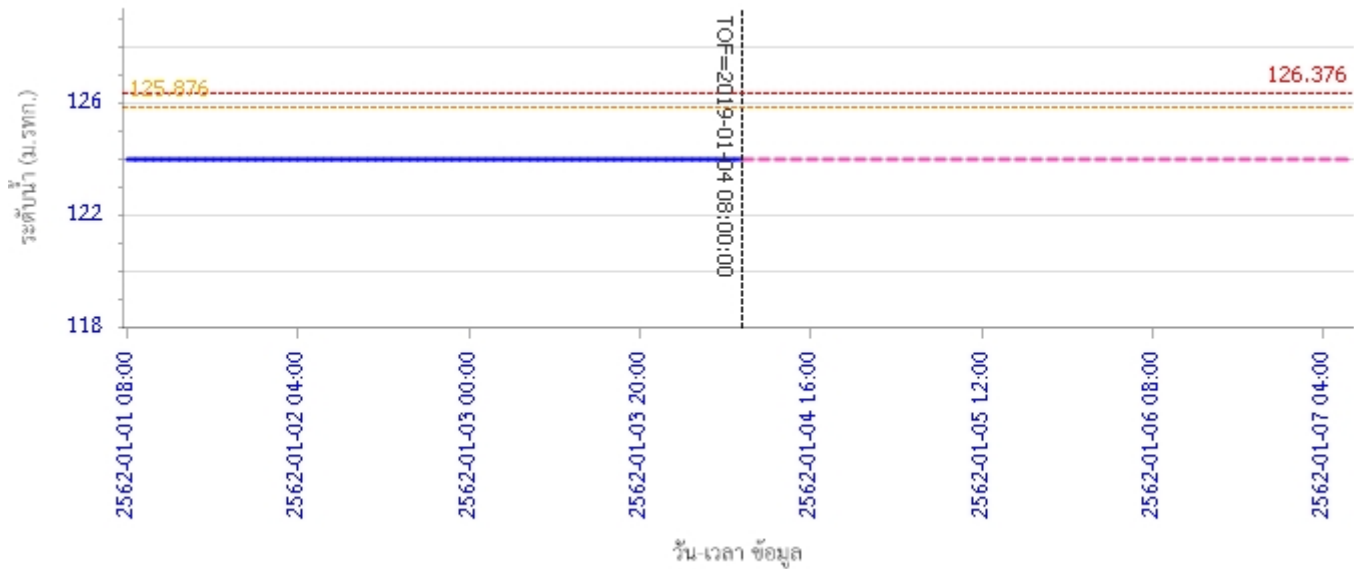
### 4) ผลการวิเคราะห์สถานการณ์น้ำ

ผลการคำนวณระดับน้ำ สถานี 110501T น้ำแม่วังที่บ้านคลองสาสี ต.ลาดยาว อ.ลาดยาว จ.นครสวรรค์

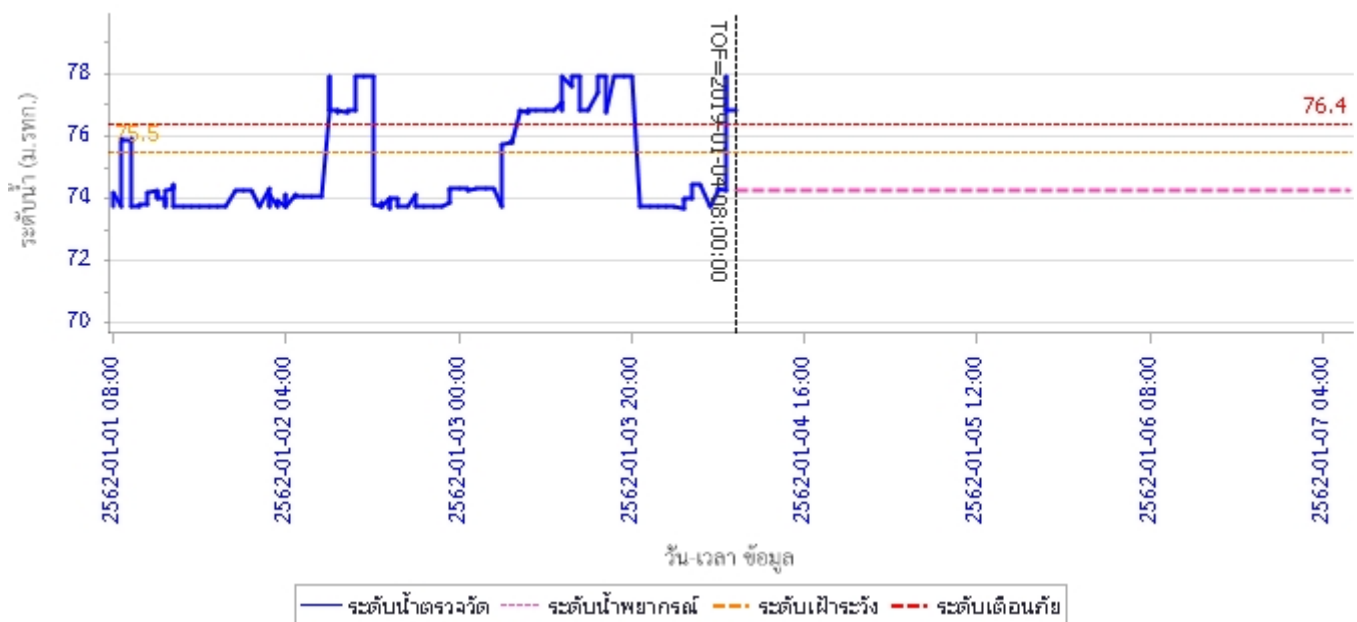


## รายงานสถานการณ์น้ำลุ่มน้ำสะแกกรัง วันที่ 4 มกราคม 2562

ผลการคำนวณระดับน้ำ สถานี 110301T คลองโพธิ์ที่บ้านคลองปวงสามัคคี ต.ปางสวรรค์ อ.ชุมตาบง จ.นครสวรรค์

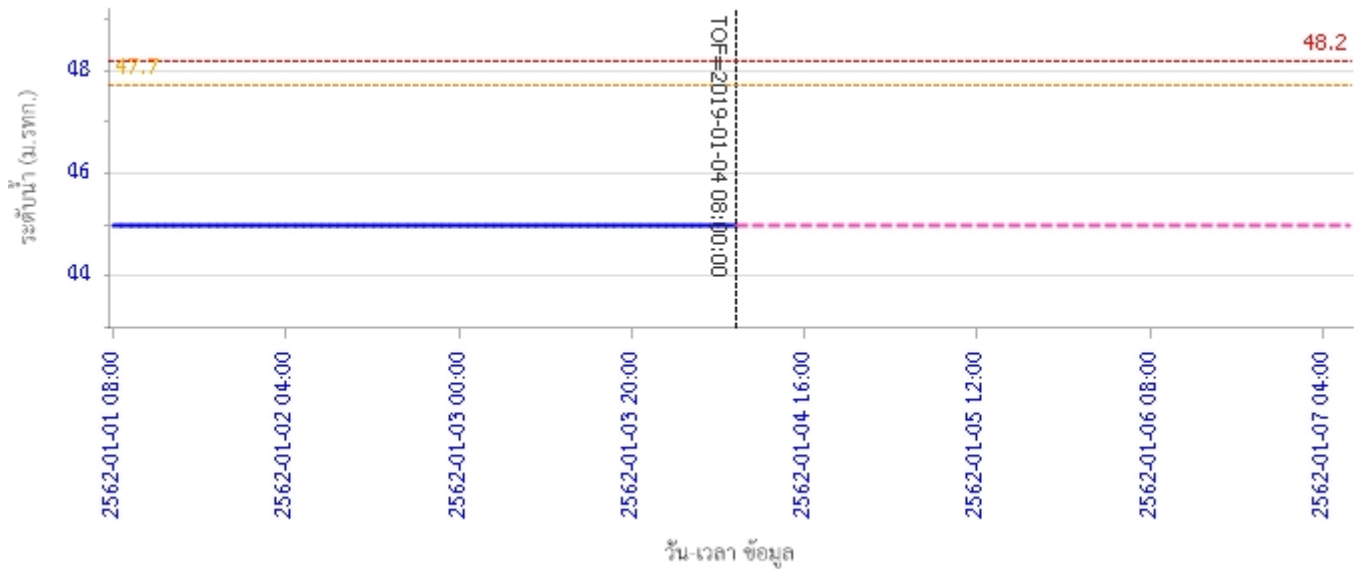


ผลการคำนวณระดับน้ำ สถานี 110302T คลองท่าข้ามที่บ้านท่าข้าม ต.หัวน้าหอม อ.ลาดยาว จ.นครสวรรค์

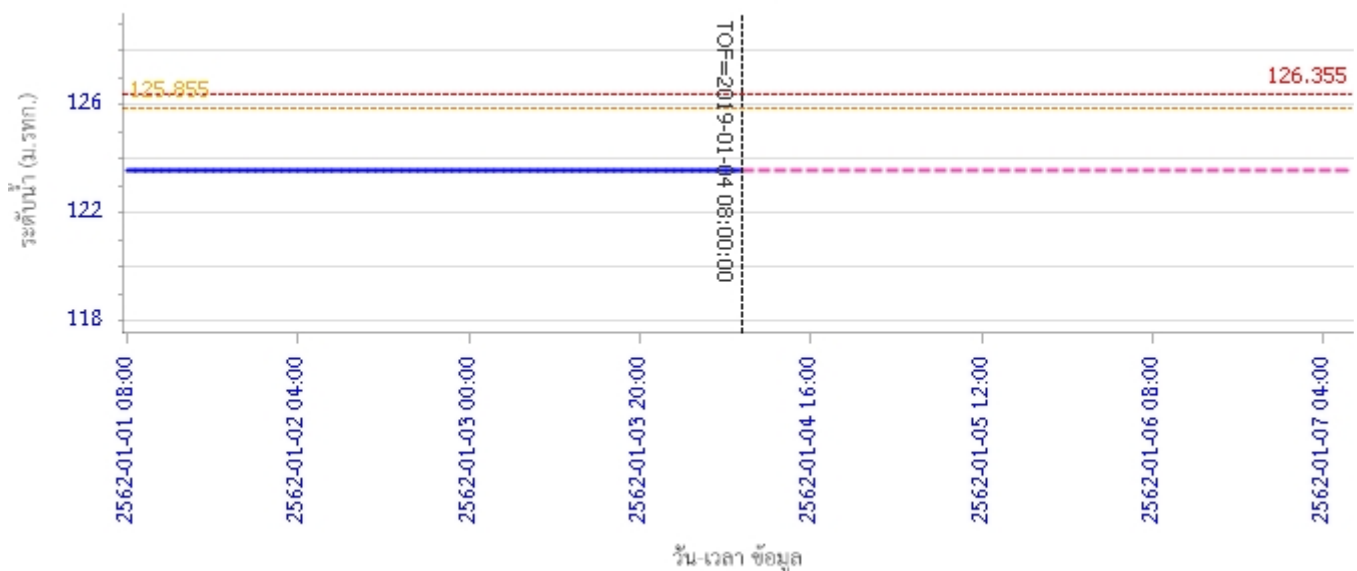


## รายงานสถานการณ์น้ำลุ่มน้ำสะแกกรัง วันที่ 4 มกราคม 2562

ผลการคำนวณระดับน้ำ สถานี 110303T คลองโพธิ์ที่บ้านทุ่งสงบ ต.ไผ่เขียว อ.สว่างอารมณ์ จ.อุทัยธานี



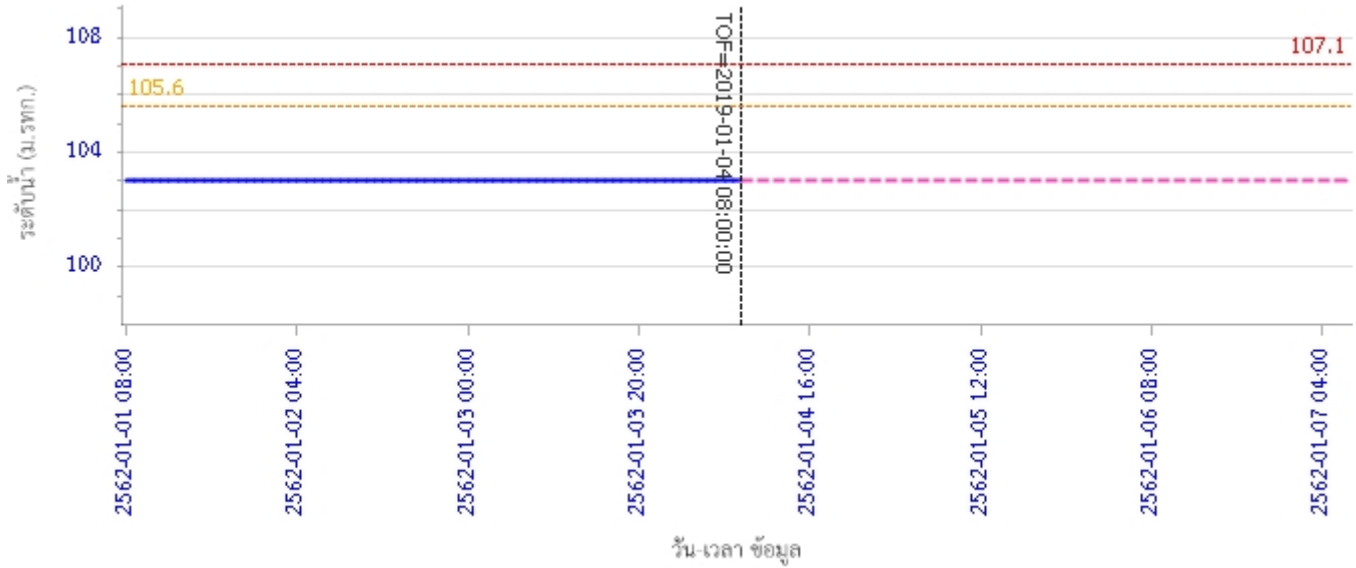
ผลการคำนวณระดับน้ำ สถานี 110401T ห้วยทับเสลาที่บ้านป่งอ้ายเจียม ต.ระบำ อ.ลานสัก จ.อุทัยธานี



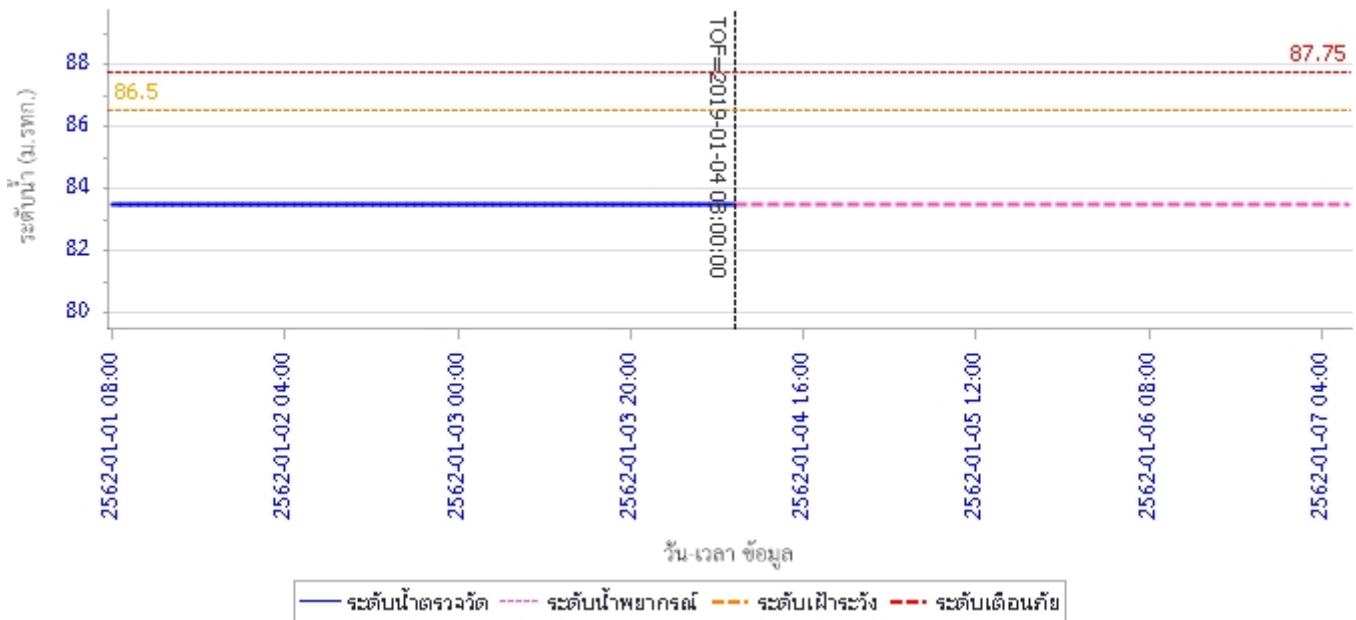


## รายงานสถานการณ์น้ำลุ่มน้ำสะแกกรัง วันที่ 4 มกราคม 2562

ผลการคำนวณระดับน้ำ สถานี 110402T ห้วยทับเสลาที่บ้านนาไร่เดียว ต.ลานสัก อ.ลานสัก จ.อุทัยธานี

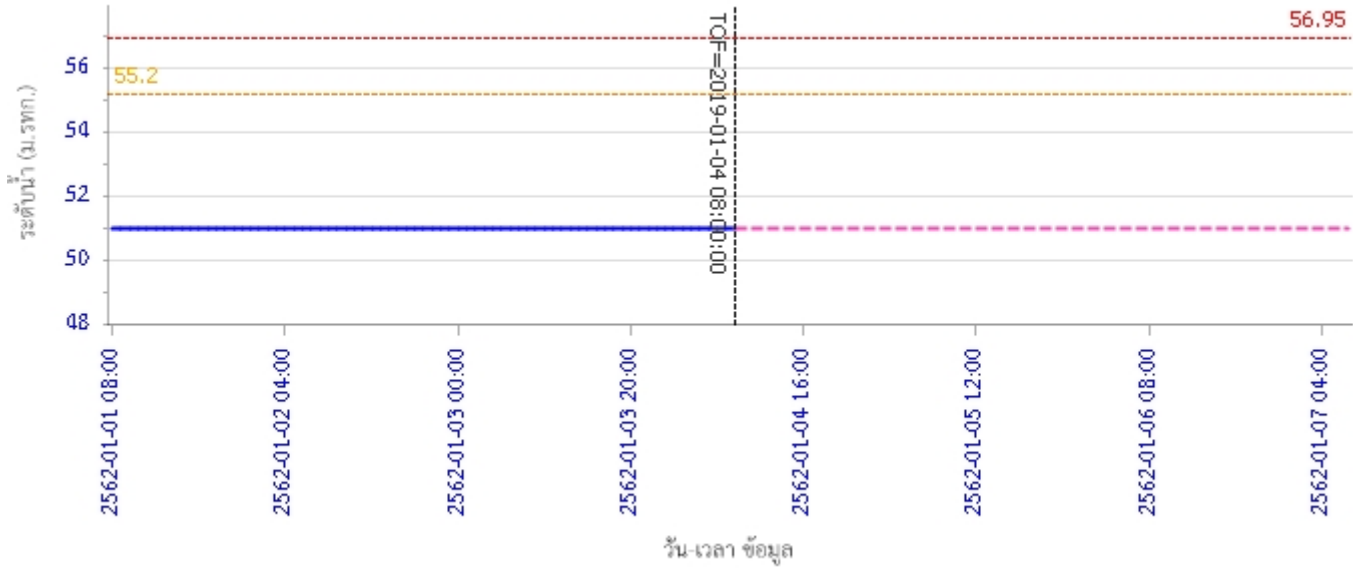


ผลการคำนวณระดับน้ำ สถานี 110403T ห้วยทับเสลาที่บ้านดินแดง ต.ประจักษ์ อ.ลานสัก จ.อุทัยธานี

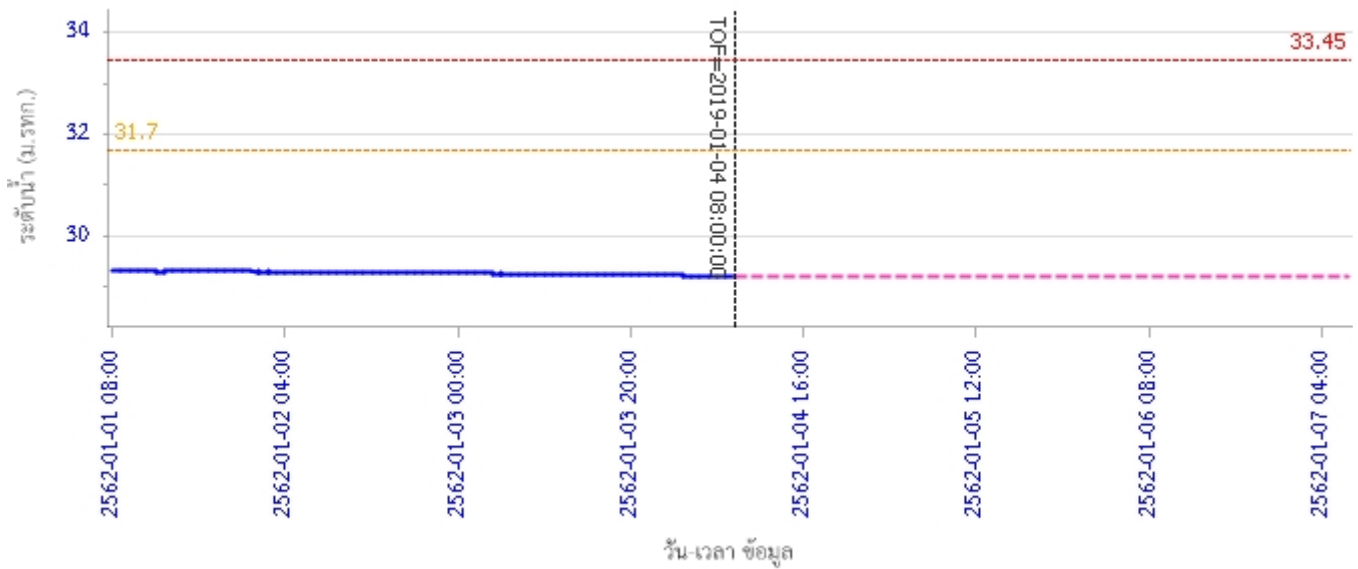


## รายงานสถานการณ์น้ำลุ่มน้ำสะแกกรัง วันที่ 4 มกราคม 2562

ผลการคำนวณระดับน้ำ สถานี 110502T ห้วยวังม้าที่บ้านหนองเตย ต.มาบแก อ.ลาดยาว จ.นครสวรรค์

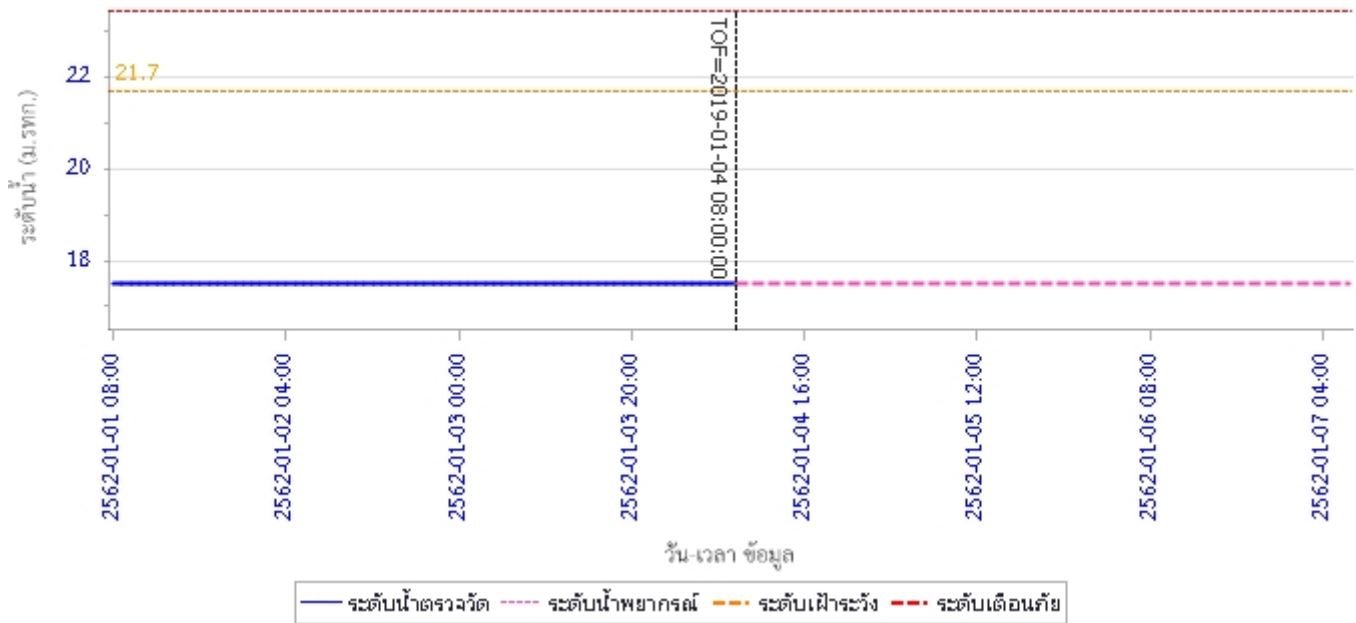


ผลการคำนวณระดับน้ำ สถานี 110503T แม่น้ำตากแดดที่บ้านหนองขาลาย ต.หนองหลวง อ.สว่างอารมณ์ จ.อุทัยธานี



## รายงานสถานการณ์น้ำลุ่มน้ำสะแกกรัง วันที่ 4 มกราคม 2562

ผลการคำนวณระดับน้ำ สถานี 110504T แม่น้ำตากแดดที่บ้านบุญสิ้อ ต.เนินแจง อ.เมืองอุทัยธานี จ.อุทัยธานี



### 5) สรุปสถานการณ์น้ำ

สถานการณ์ในลุ่มน้ำสะแกกรัง อยู่ในภาวะปกติ