

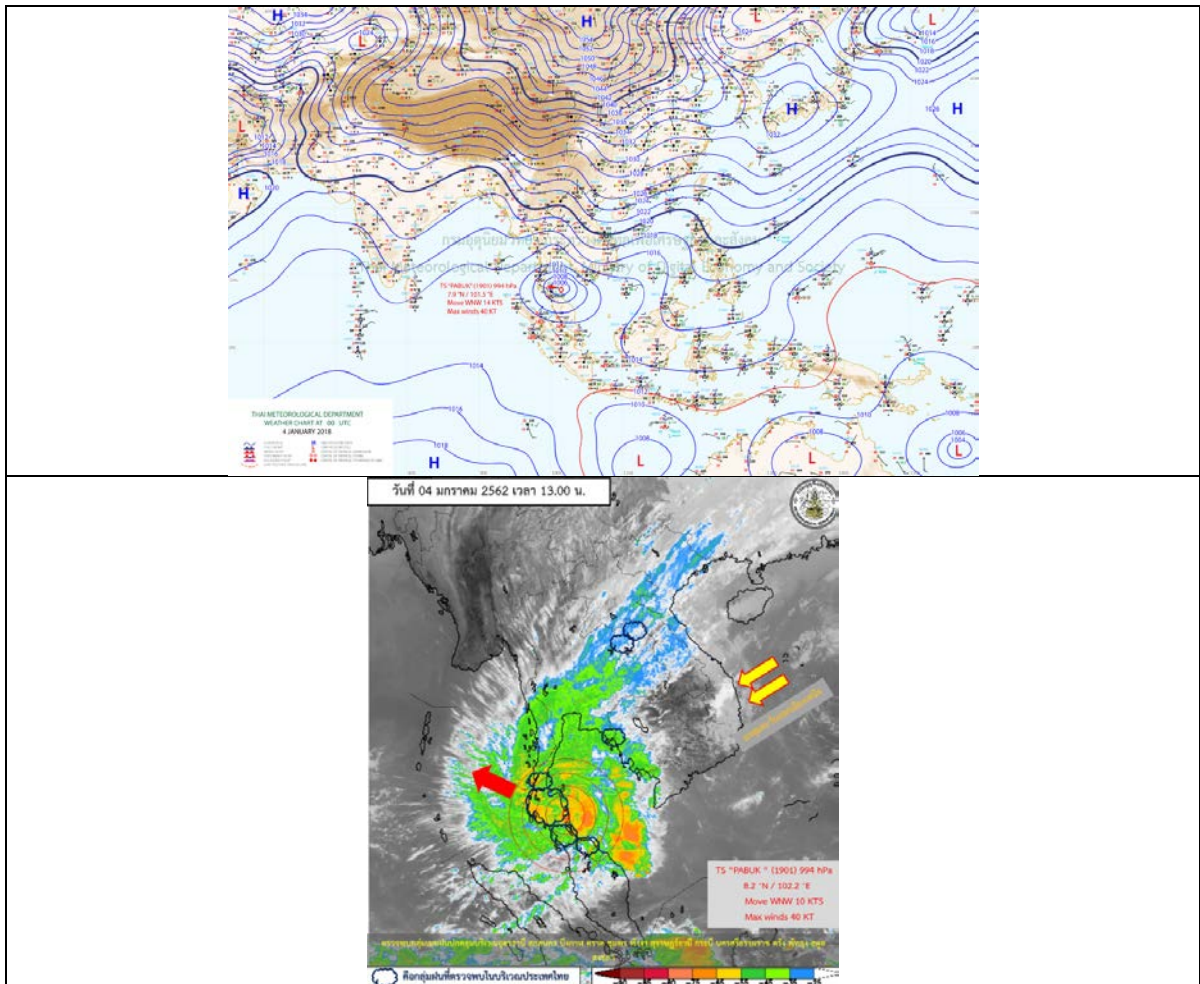
รายงานสถานการณ์น้ำและคาดการณ์น้ำในพื้นที่ ลุ่มน้ำโขง-ซี-มูล วันที่ 4 มกราคม 2562

1. พยากรณ์อากาศ

ตารางที่ 1 พยากรณ์อากาศ วันที่ 4 มกราคม 2562

ภาคตะวันออกเฉียงเหนือ	อากาศเย็นกับมีลมแรง
	อุณหภูมิต่ำสุด 18-21 องศาเซลเซียส
	อุณหภูมิสูงสุด 26-28 องศาเซลเซียส
	สำหรับบริเวณยอดภูมีอากาศหนาว อุณหภูมิต่ำสุด 8-13 องศาเซลเซียส ลมตะวันออกเฉียงเหนือ ความเร็ว 15-30 กม./ชม.

ที่มา : https://www.tmd.go.th/daily_forecast.php



รูปที่ 1 พยากรณ์อากาศ วันที่ 4 ม.ค. 2562



2. สรุประดับน้ำรายวัน

ตารางที่ 2 สรุปสถานการณ์น้ำของพื้นที่ลุ่มน้ำโขง ชี มูล ประจำวันที่ 4-ม.ค.-62

หมายเหตุ: แนวโน้มพิจารณาจากกระดပ်น้ำวันนี้และระดับน้ำคาดการณ์ล่วงหน้า 3 วัน

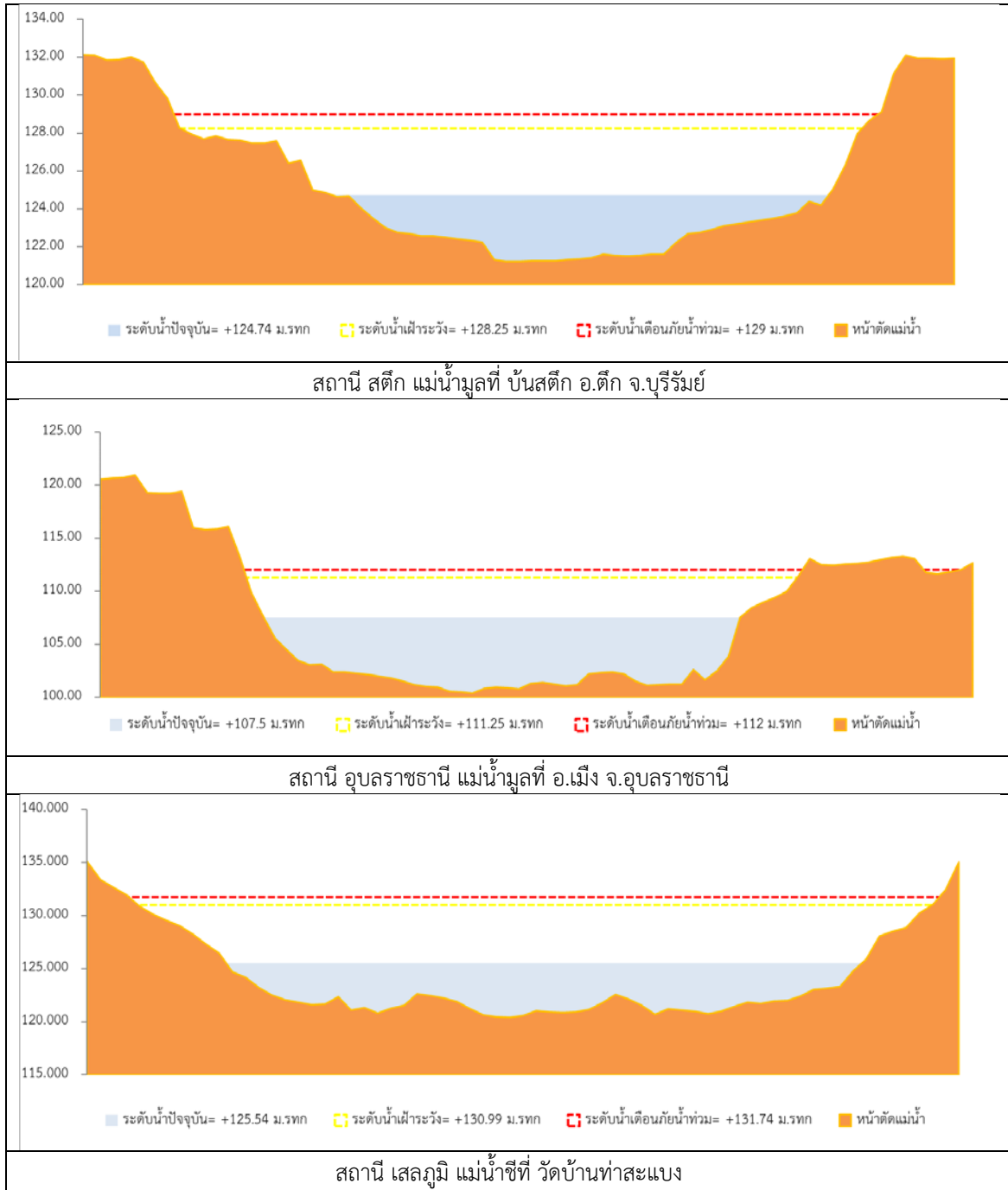
ลำดับที่	สถานี	ที่ตั้ง	ระดับน้ำเตือนภัย (ม.รทก.)		ระดับน้ำตรวจวัด (ม.รทก.)						ระดับน้ำคาดการณ์ (ม.รทก.)			แนวโน้ม
			ค่า HI	ค่า HHI	29-ธ.ค.-61	31-ธ.ค.-61	1-ม.ค.-62	2-ม.ค.-62	3-ม.ค.-62	4-ม.ค.-62	5-ม.ค.-62	6-ม.ค.-62	7-ม.ค.-62	
1	น้ำชี	บ้านม่วงลาด อ.เมือง จ.มหาสารคาม โกลีสถานี่ E.66A	137.65	138.40	130.01	129.96	129.97	129.97	129.94	129.99	130.15	130.07	130.16	ไม่แน่ชัด
2	น้ำชี	กปภ.มททชชะชัย โกลีสถานี่ E.20A	121.25	122.00	115.88	115.85	115.84	115.37	115.84	115.92	115.91	115.91	115.90	เพิ่มขึ้นจากวันลดลง
3	น้ำชี	วัดบ้านท่าสะแวง โกลีสถานี่ E.18	130.99	131.74	124.65	124.62	124.59	124.54	124.46	124.58	124.70	124.75	124.83	เพิ่มขึ้น
4	น้ำชี	อ.โคสุภพิสัย โกลีสถานี่ E.91	148.95	149.70	139.54	139.54	139.54	139.55	139.56	139.77	139.56	139.63	139.93	ลดลงจากวันเพิ่มขึ้น
5	น้ำมูล	บ้านสตึก อ.สตึก จ.บุรีรัมย์ โกลีสถานี่ M.6A	128.25	129.00	123.09	123.07	123.07	123.06	123.05	123.07	123.09	123.08	123.07	เพิ่มขึ้นจากวันลดลง
6	น้ำมูล	อ.เมือง จ.อุบลราชธานี โกลีสถานี่ M.7	111.25	112.00	107.53	107.51	107.52	107.52	107.53	107.52	107.41	107.39	107.26	ลดลง

หมายเหตุ : - HI ระดับน้ำสูงเกินไปเกินขีดจำกัด

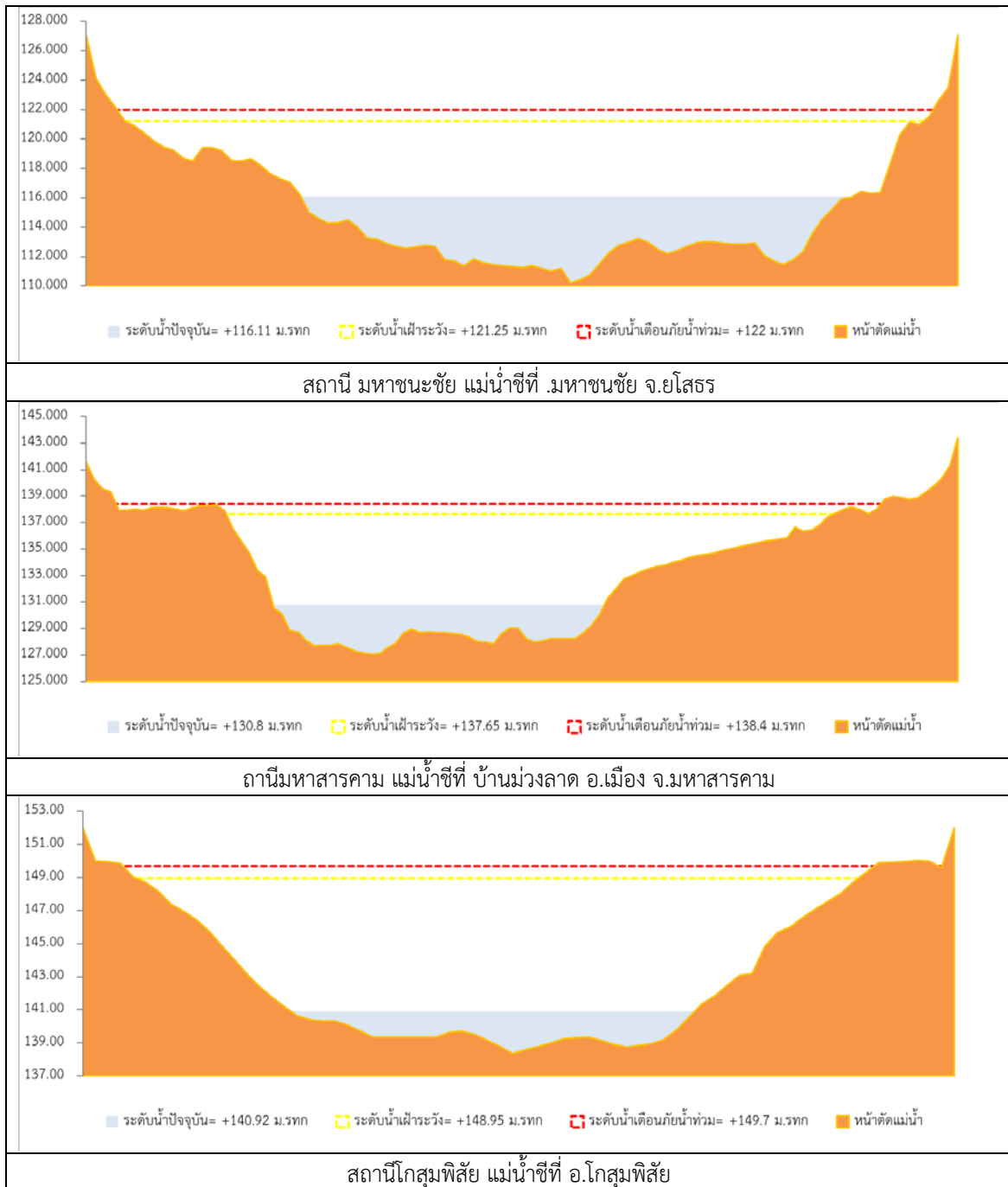
- HHI ระดับน้ำสูงอยู่ในเกณฑ์ปกติ



2.1 ระดับน้ำในลำน้ำ



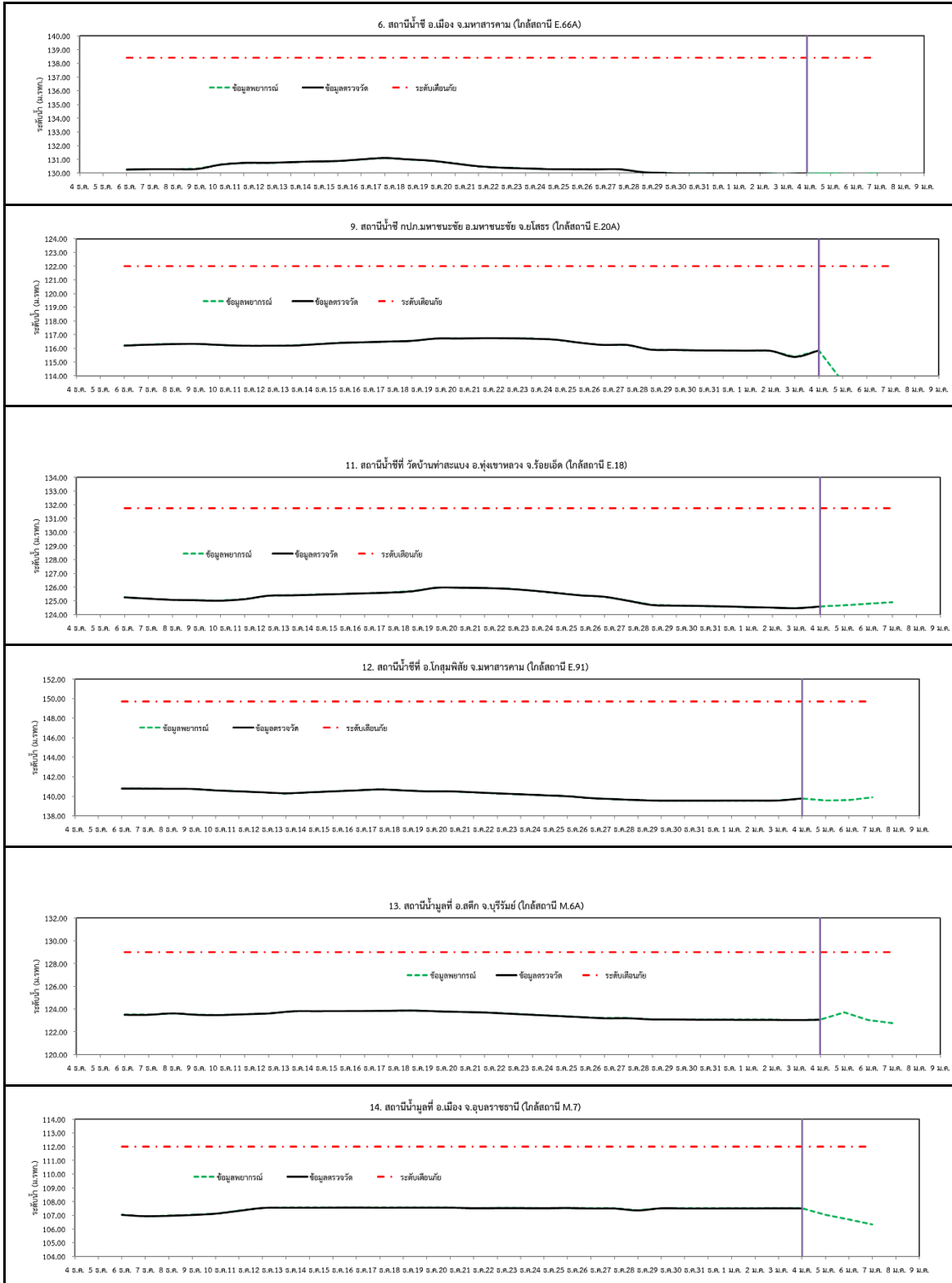
รูปที่ 2 กราฟระดับน้ำในลำน้ำ



รูปที่ 2 กราฟระดับน้ำในลำน้ำ (ต่อ)



3. ผลการวิเคราะห์สถานการณ์น้ำ



รูปที่ 3 กราฟระดับน้ำย้อนหลัง 30 วัน และค่าพยากรณ์



4. สรุปสถานการณ์ ระดับน้ำอยู่ในเกณฑ์ปกติ