

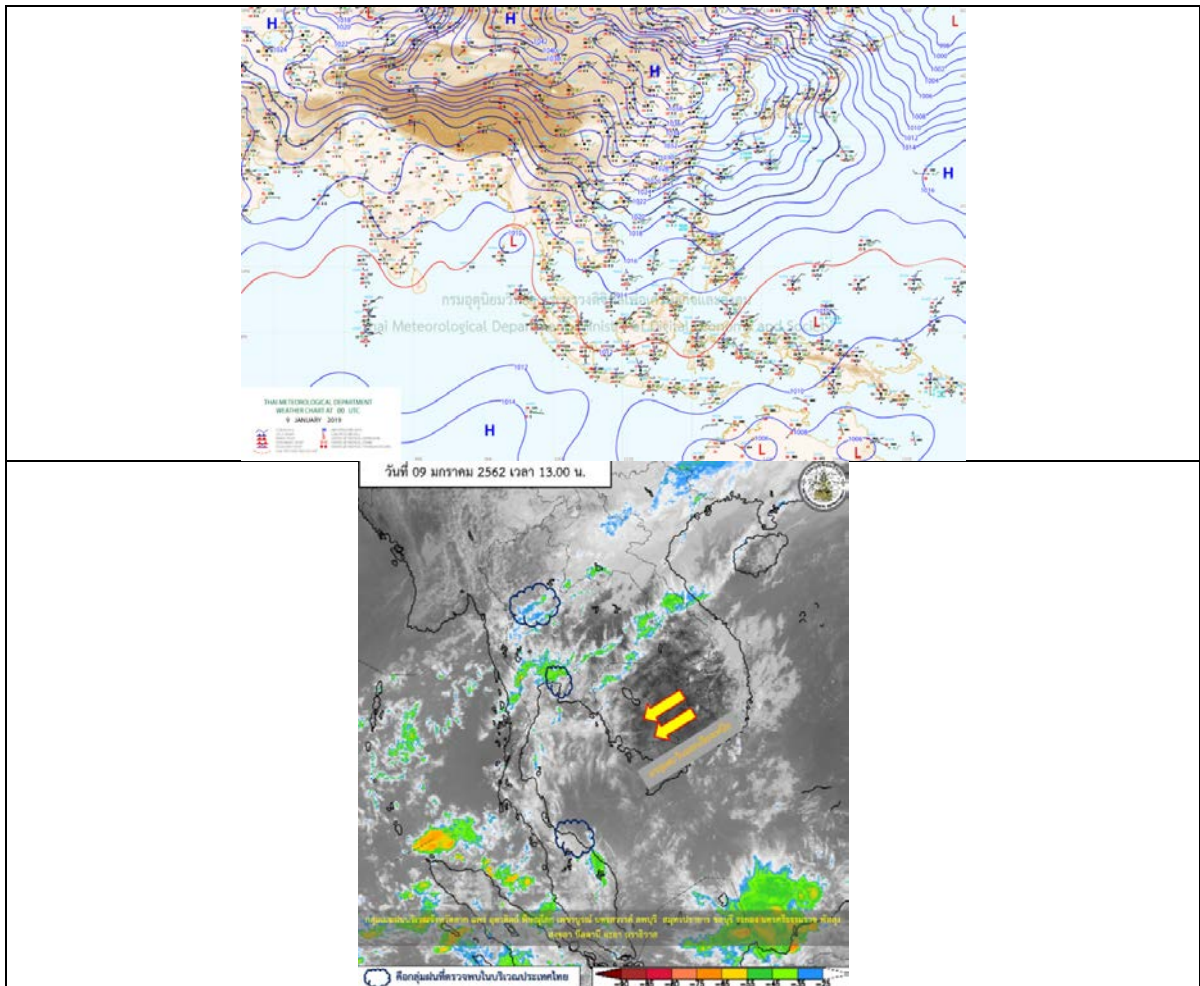
รายงานสถานการณ์น้ำและคาดการณ์น้ำในพื้นที่ ลุ่มน้ำโขง-ซี-มูล วันที่ 9 มกราคม 2562

1. พยากรณ์อากาศ

ตารางที่ 1 พยากรณ์อากาศ วันที่ 9 มกราคม 2562

ภาคตะวันออกเฉียงเหนือ	อากาศเย็นกับมีหมอกในตอนเช้า
	อุณหภูมิต่ำสุด 21-23 องศาเซลเซียส
	อุณหภูมิสูงสุด 30-35 องศาเซลเซียส
	สำหรับบริเวณยอดภูมีอากาศหนาว อุณหภูมิต่ำสุด 13-17 องศาเซลเซียส ลมตะวันออกเฉียงเหนือ ความเร็ว 15-30 กม./ชม.

ที่มา : https://www.tmd.go.th/daily_forecast.php



รูปที่ 1 พยากรณ์อากาศ วันที่ 9 ม.ค. 2562



2. สรุประดับน้ำรายวัน

ตารางที่ 2 สรุปสถานการณ์น้ำของพื้นที่ลุ่มน้ำโขง ชี มูล ประจำวันที่ 9-ม.ค.-62

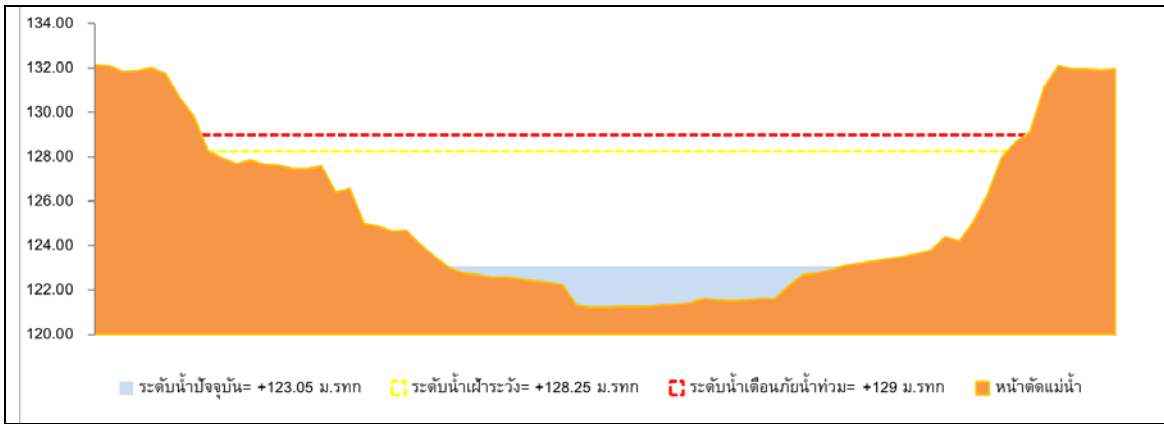
หมายเหตุ: แนวโน้มที่พิจารณาจากจากระดับน้ำวันและระดับน้ำคาดการณ์ล่วงหน้า 3 วัน

ลำดับที่	ลำน้ำ	ที่ตั้ง	ระดับน้ำเตือนภัย (ม.รทก.)		ระดับน้ำตรวจวัด (ม.รทก.)									ระดับน้ำคาดการณ์ (ม.รทก.)		แนวโน้ม
			ค่า Hi	ค่า HHi	3-ม.ค.-62	4-ม.ค.-62	5-ม.ค.-62	6-ม.ค.-62	7-ม.ค.-62	8-ม.ค.-62	9-ม.ค.-62	10-ม.ค.-62	11-ม.ค.-62	12-ม.ค.-62		
1	น้ำชี	บ้านม่วงลาด อ.เมือง จ.มหาสารคาม โกลีสถานี E.66A	137.65	138.40	129.86	129.85	129.92	129.85	129.92	129.85	129.89	129.89	129.82	129.91	ไม่แน่ชัด	
2	น้ำชี	กบ.มทวงชัย โกลีสถานี E.20A	121.25	122.00	115.75	115.71	115.78	115.71	115.78	115.63	115.73	113.09	112.62	113.35	ลดลงจากวันเพิ่มขึ้น	
3	น้ำชี	วัดบ้านท่าสะแกง โกลีสถานี E.18	130.99	131.74	124.34	124.29	124.44	124.29	124.44	124.11	143.04	134.31	134.31	131.93	ไม่แน่ชัด	
4	น้ำชี	อ.โกสุมพิสัย โกลีสถานี E.91	148.95	149.70	139.55	139.56	139.55	139.56	139.55	139.56	139.55	139.45	139.57	139.77	ลดลงจากวันเพิ่มขึ้น	
5	น้ำมูล	บ้านสติก อ.สติก จ.บุรีรัมย์ โกลีสถานี M.6A	128.25	129.00	123.05	123.03	123.05	123.03	123.05	123.01	123.04	123.62	123.02	122.88	เพิ่มขึ้นจากวันลดลง	
6	น้ำมูล	อ.เมือง จ.อุบลราชธานี โกลีสถานี M.7	111.25	112.00	107.51	107.50	107.52	107.50	107.52	107.50	107.50	107.08	106.75	106.34	ลดลง	

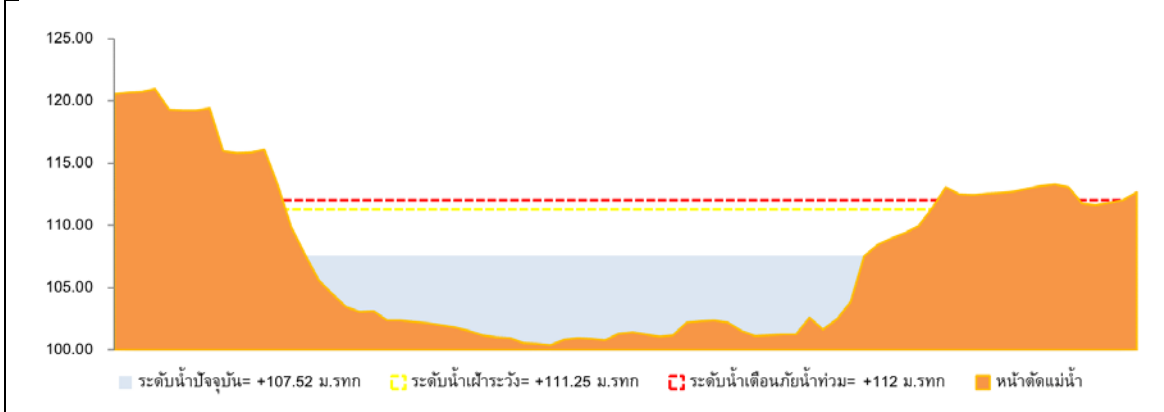
หมายเหตุ :- HI ระดับน้ำสูงสุดในเกณฑ์เฝ้าระวัง
- HHi ระดับน้ำสูงสุดในเกณฑ์วิกฤติ



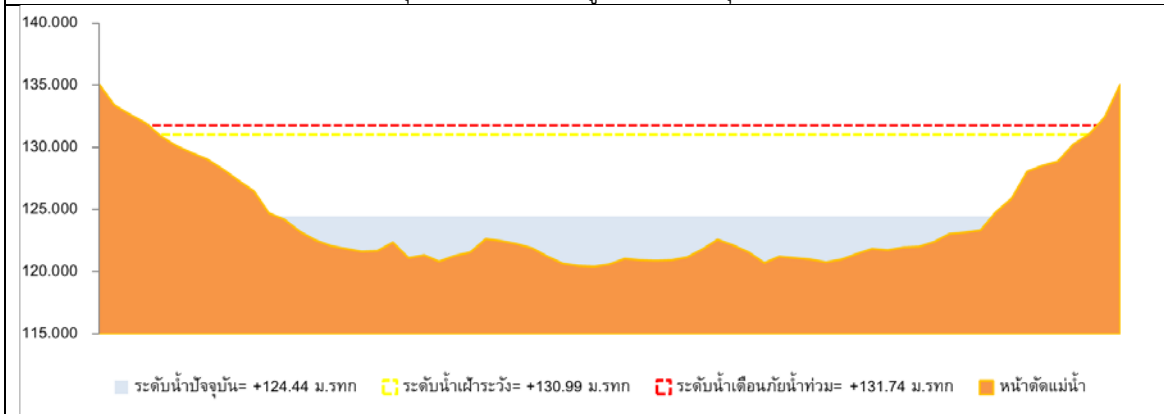
2.1 ระดับน้ำในลำน้ำ



สถานี สตีก แม่น้ำมูลที่ บ้านสติก อ.ตึก จ.บุรีรัมย์

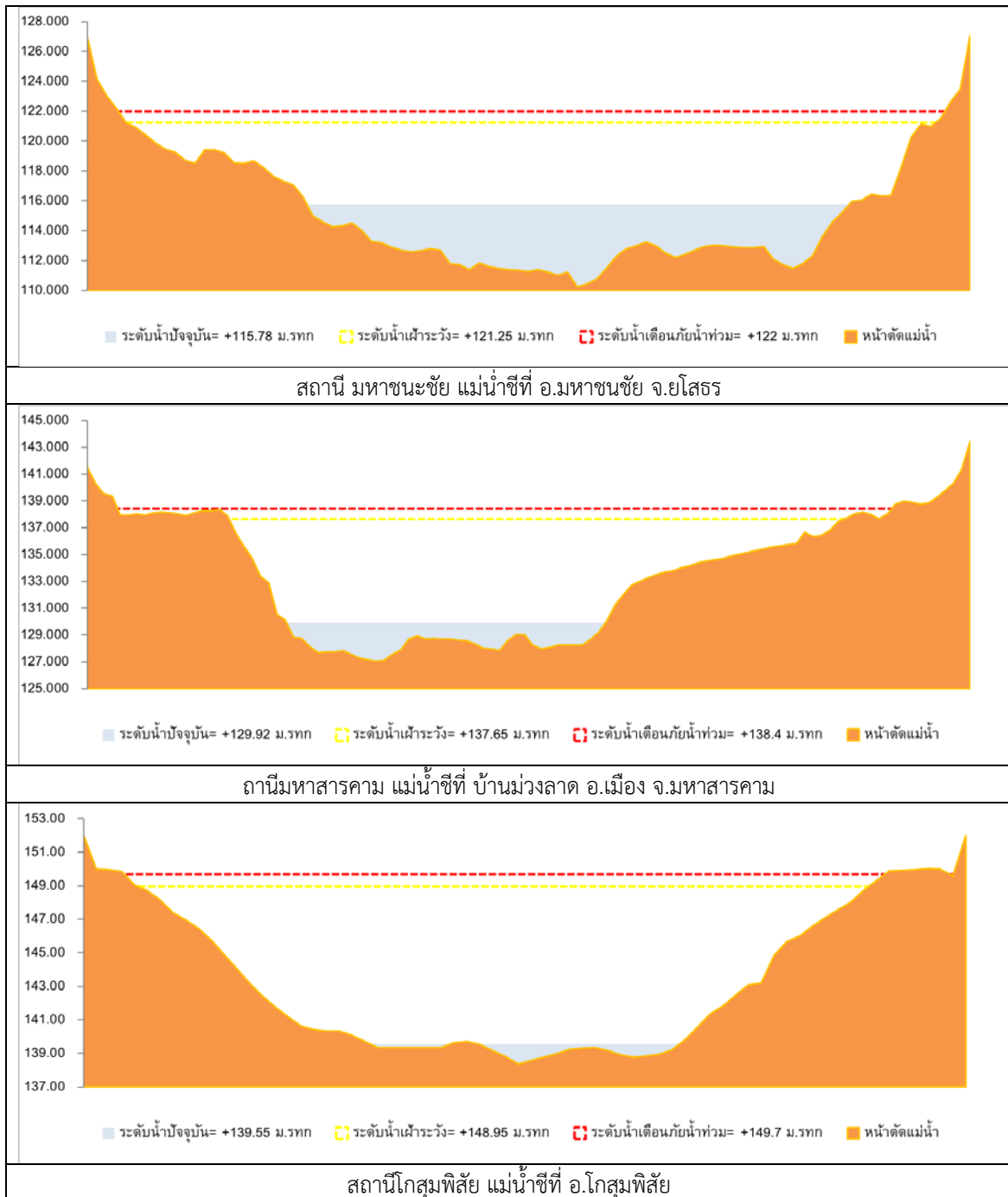


สถานี อุบลราชธานี แม่น้ำมูลที่ อ.เมือง จ.อุบลราชธานี



สถานี เสลภูมิ แม่น้ำชีที่ วัดบ้านท่าสะแบง

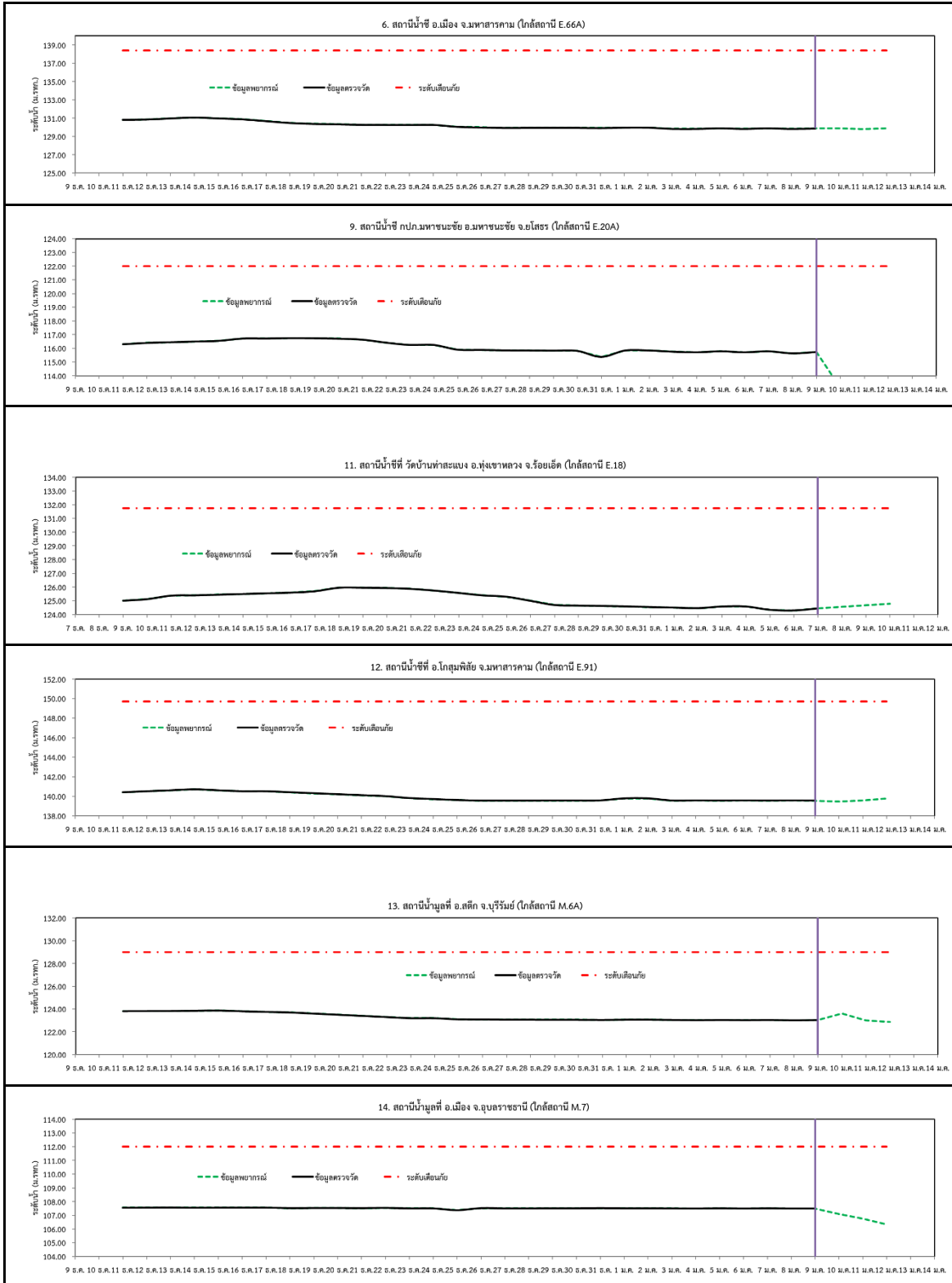
รูปที่ 2 กราฟระดับน้ำในลำน้ำ



รูปที่ 2 กราฟระดับน้ำในลำน้ำ (ต่อ)



3. ผลการวิเคราะห์สถานการณ์น้ำ



รูปที่ 3 กราฟระดับน้ำย้อนหลัง 30 วัน และค่าพยากรณ์



4. สรุปสถานการณ์ ระดับน้ำอยู่ในเกณฑ์ปกติ