

## รายงานสถานการณ์น้ำลุ่มน้ำสะแกกรัง วันที่ 14 มกราคม 2562

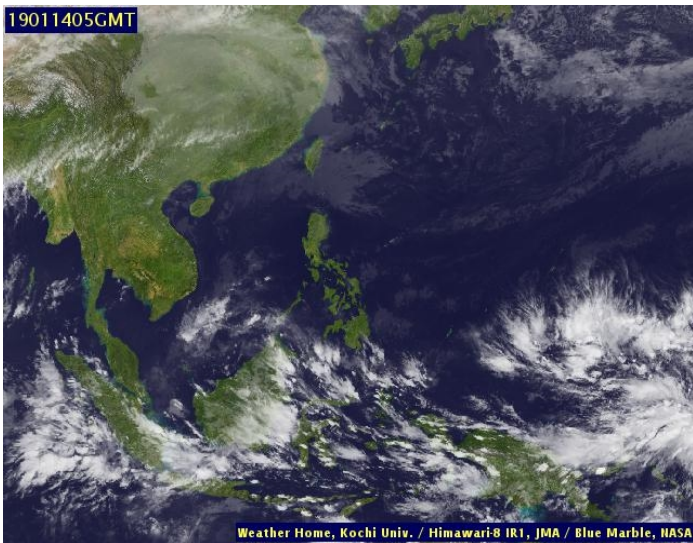
### 1) สภาพภูมิอากาศ (ที่มา : กรมอุตุนิยมวิทยา)

#### ลักษณะอากาศทั่วไป

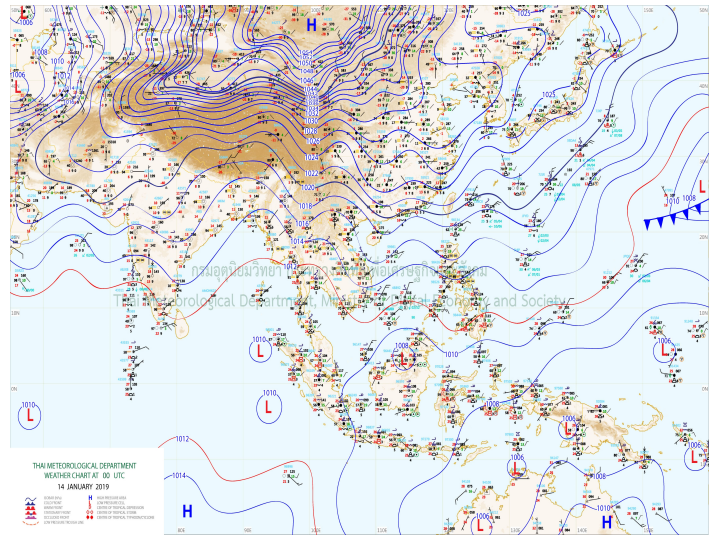
พยากรณ์อากาศ 24 ชั่วโมงข้างหน้า ประเทศไทยตอนบนมีหมอกในตอนเช้าและมีหมอกหนาในบางพื้นที่ แต่ยังคงมีอากาศเย็นในภาคเหนือและภาคตะวันออกเฉียงเหนือ ขอให้ประชาชนบริเวณภาคเหนือและภาคตะวันออกเฉียงเหนือระมัดระวังในการสัญจรผ่านบริเวณที่มีหมอกหนาไว้ด้วย

#### สภาพอากาศภาคกลาง ( เวลา 06:00 น.วันนี้ - 06:00 น.วันพรุ่งนี้ )

มีเมฆบางส่วน กับมีหมอกในตอนเช้า อุณหภูมิต่ำสุด 22-24 องศาเซลเซียส อุณหภูมิสูงสุด 33-36 องศาเซลเซียส ลมตะวันออกเฉียงเหนือ ความเร็ว 10-30 กม./ชม.



ภาพถ่ายดาวเทียม



แผนที่อากาศ

### 2) สรุปสถานการณ์ฝน

สรุปสถานการณ์ฝนในพื้นที่ลุ่มน้ำสะแกกรัง จากข้อมูลตรวจวัดปริมาณน้ำฝนของสถานีโทรมาตร โครงการพัฒนาระบบพยากรณ์และเตือนภัยทรัพยากรน้ำ กรมทรัพยากรน้ำ สะสม 24 ชั่วโมง ระหว่างวันที่ 13 มกราคม 2562 เวลา 07:00 น. ถึง วันที่ 14 มกราคม 2562 เวลา 07:00 น.

และข้อมูลคาดการณ์ปริมาณน้ำฝนสะสม จากการประมวลผลข้อมูลภาพ NWP-WRF Model กรมอุตุนิยมวิทยา ดังแสดงในตาราง

สถานีโทรมาตร	ที่ตั้ง	ปริมาณฝนตรวจวัดสะสม (ม.ม.)			ปริมาณฝนสะสมคาดการณ์ล่วงหน้า (ม.ม.)		
		3 วัน	2 วัน	เมื่อวาน	วันนี้	พรุ่งนี้	3 วัน
110501T น้ำแม่วงศ์ที่บ้านคลองสาส์	ต.ลาดยาว อ.ลาดยาว จ.นครสวรรค์	0.00	0.00	0.00	0.64	22.18	22.18
110202T โรงเรียนบ้านยอดห้วยแก้ว	ต.แม่เลย์ อ.แม่วงศ์ จ.นครสวรรค์	0.00	0.00	0.00	60.67	109.51	109.51
110505T ที่ว่าการอำเภอแม่แก้ว	ต.แม่แก้ว อ.แม่แก้ว จ.นครสวรรค์	0.00	0.00	0.00	7.71	11.43	11.43
110304T โรงเรียนอนุบาลแม่เปิน	ต.แม่เปิน อ.แม่เปิน จ.นครสวรรค์	0.00	0.00	0.00	26.94	35.97	35.97
110305T รพ.สต.บ้านร่องดาตี	ต.น้ำรอบ อ.ลานสัก จ.อุทัยธานี	0.00	0.00	0.00	26.94	35.97	35.97
110506T สาธารณสุข อ.หนองฉาง	ต.หนองฉาง อ.หนองฉาง จ.อุทัยธานี	0.50	0.00	0.00	7.71	11.43	11.43
110303T คลองโพธิ์ที่บ้านทุ่งสงบ	ต.ไผ่เขียว อ.สว่างอารมณ์ จ.อุทัยธานี	0.00	0.00	0.00	26.94	35.97	35.97

## รายงานสถานการณ์น้ำลุ่มน้ำสะแกกรัง วันที่ 14 มกราคม 2562

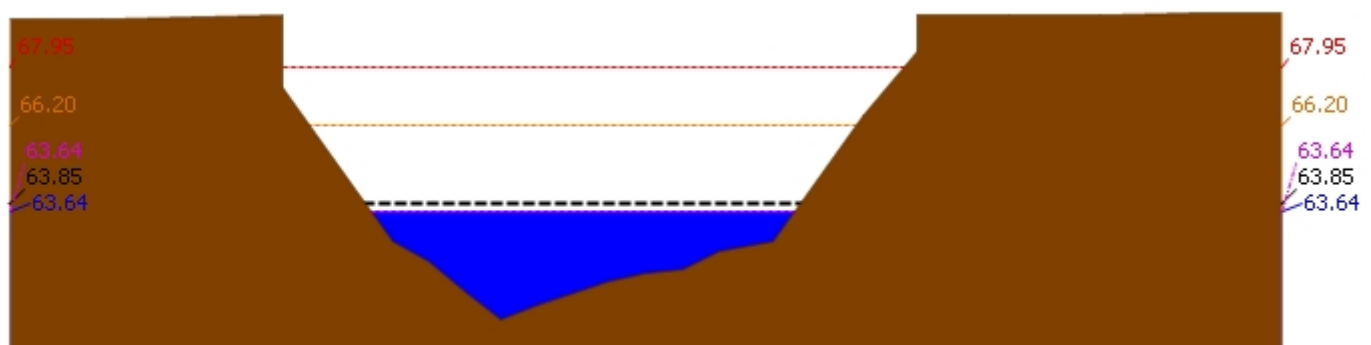
\*\*หมายเหตุ : ปริมาณฝนสะสมคาดการณ์ ได้จากการประมวลผลและคำนวณข้อมูลภาพจาก NWP-WRF Model กรมอุตุนิยมวิทยา\*\*

### 3) สรุประดับน้ำรายวัน

สรุปสถานการณ์น้ำในพื้นที่ลุ่มน้ำสะแกกรัง จากข้อมูลตรวจวัดระดับน้ำของสถานีโทรมาตรโครงการพัฒนาระบบพยากรณ์และเตือนภัยทรัพยากรน้ำ กรมทรัพยากรน้ำ ณ เวลา 07:00 น. ของวันที่ 14 มกราคม 2562 และข้อมูลระดับน้ำคาดการณ์จากแบบจำลองทางคณิตศาสตร์ ดังแสดงในตาราง

สถานีโทรมาตร	ที่ตั้ง	ระดับเตือนภัย	ระดับน้ำตรวจวัด (ม.รทก)		ระดับน้ำคาดการณ์ล่วงหน้า			
			เมื่อวาน	วันนี้	1 วัน	2 วัน	3 วัน	แนวโน้ม
110501T น้ำแม่वंกที่บ้านคลองสาลี	ต.ลาดยาว อ.ลาดยาว จ.นครสวรรค์	66.2	63.85	63.64	63.64	63.64	63.64	คงที่
110503T แม่น้ำตากแดดที่บ้านหนองขาลาย	ต.หนองหลวง อ.สว่างอารมณ์ จ.อุทัยธานี	31.7	29.97	29.95	29.95	29.95	29.95	คงที่
110504T แม่น้ำตากแดดที่บ้านบุญลือ	ต.เนินแจง อ.เมืองอุทัยธานี จ.อุทัยธานี	21.7	17.50	17.50	17.50	17.50	17.49	คงที่
110301T คลองโพธิ์ที่บ้านคลองบ่วงสามัคคี	ต.ปางสวรรค์ อ.ชุมตาบง จ.นครสวรรค์	125.876	124.00	124.00	124.00	123.99	123.99	คงที่
110302T คลองท่าข้ามที่บ้านท่าข้าม	ต.ห้วยน้ำหอม อ.ลาดยาว จ.นครสวรรค์	75.5	73.78	76.76	76.76	76.75	76.75	คงที่
110303T คลองโพธิ์ที่บ้านทุ่งสงบ	ต.ไผ่เขียว อ.สว่างอารมณ์ จ.อุทัยธานี	47.7	45.47	45.29	45.29	45.28	45.28	คงที่
110401T ห้วยทับเสลาที่บ้านบุงอ้ายเจียม	ต.ระบ้า อ.ลานสัก จ.อุทัยธานี	125.855	123.50	123.51	123.51	123.51	123.51	คงที่
110402T ห้วยทับเสลาที่บ้านนาไร่เดียว	ต.ลานสัก อ.ลานสัก จ.อุทัยธานี	105.6	103.03	103.02	103.02	103.02	103.02	คงที่
110403T ห้วยทับเสลาที่บ้านดินแดง	ต.ประดู่ยืน อ.ลานสัก จ.อุทัยธานี	86.5	83.50	83.50	83.50	83.50	83.50	คงที่
110502T ห้วยวังมาที่บ้านหนองเตย	ต.มาบแก อ.ลาดยาว จ.นครสวรรค์	55.2	51.00	51.00	51.00	51.00	51.00	คงที่

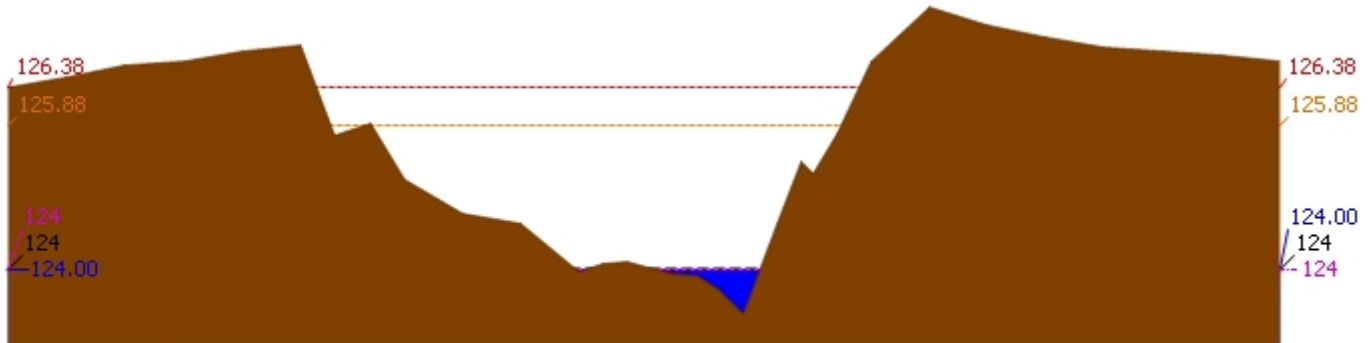
### 3.1) ระดับน้ำในลำน้ำ



▲ ระดับปัจจุบัน ----- ระดับวิกฤติ ----- ระดับเฝ้าระวัง ----- เมื่อวาน 7:00 น. ----- คาดการณ์ล่วงหน้า 1 วัน

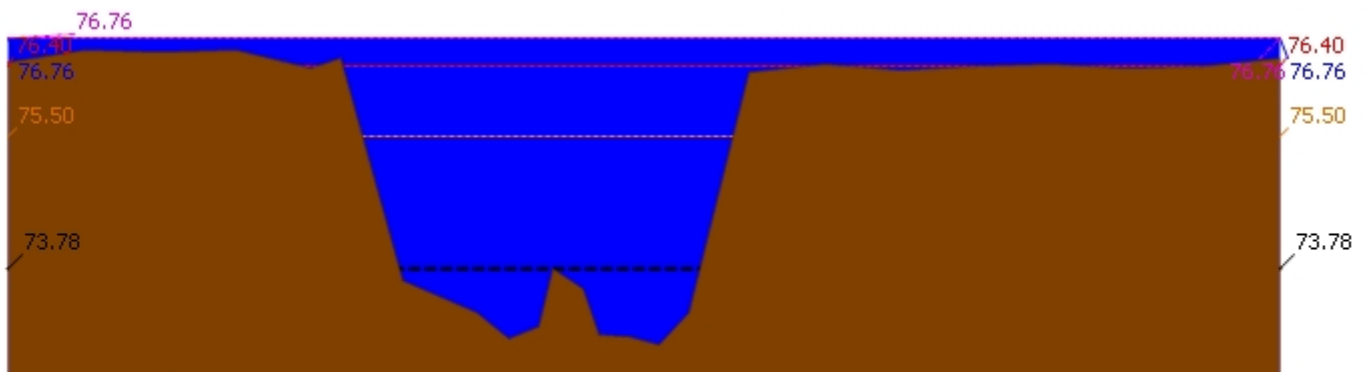
สถานี 110501T น้ำแม่वंกที่บ้านคลองสาลี ต.ลาดยาว อ.ลาดยาว จ.นครสวรรค์ ระดับน้ำ 63.64 ม.รทก.

## รายงานสถานการณ์น้ำลุ่มน้ำสะแกกรัง วันที่ 14 มกราคม 2562



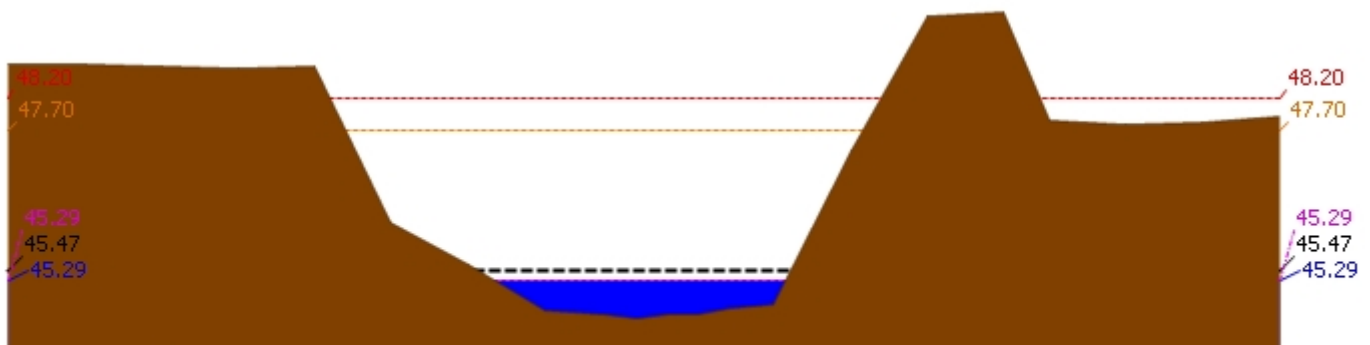
▲ ระดับปัจจุบัน --- ระดับวิกฤติ --- ระดับเฝ้าระวัง ---- เมื่อวาน 7:00 น. - - - - - คาดการณ์ล่วงหน้า 1 วัน

สถานี 110301T คลองโพธิ์ที่บ้านคลองบัวงามสามัคคี ต.ปางสวรรค์ อ.ชุมตาบง จ.นครสวรรค์ ระดับน้ำ 124.00 ม.รทก.



▲ ระดับปัจจุบัน --- ระดับวิกฤติ --- ระดับเฝ้าระวัง ---- เมื่อวาน 7:00 น. - - - - - คาดการณ์ล่วงหน้า 1 วัน

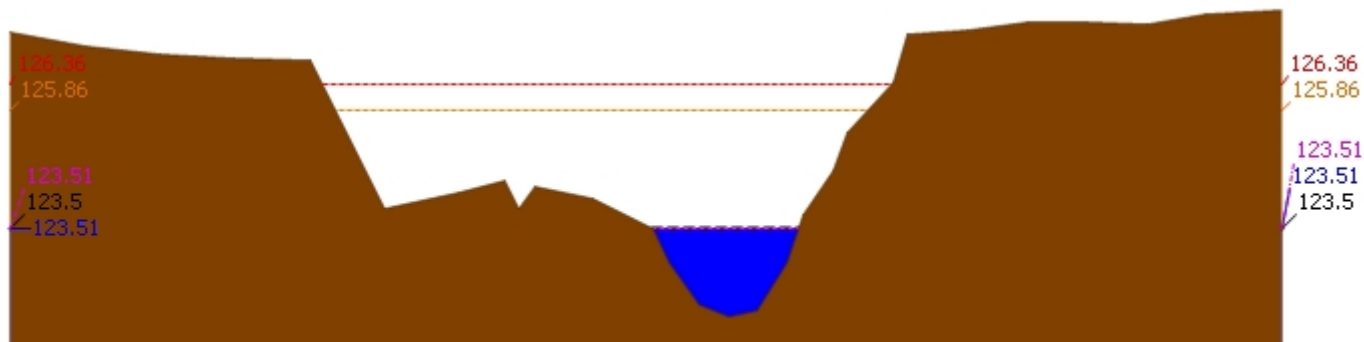
สถานี 110302T คลองท่าข้ามที่บ้านท่าข้าม ต.หัวน้ําหอม อ.ลาดยาว จ.นครสวรรค์ ระดับน้ำ 76.76 ม.รทก.



▲ ระดับปัจจุบัน --- ระดับวิกฤติ --- ระดับเฝ้าระวัง ---- เมื่อวาน 7:00 น. - - - - - คาดการณ์ล่วงหน้า 1 วัน

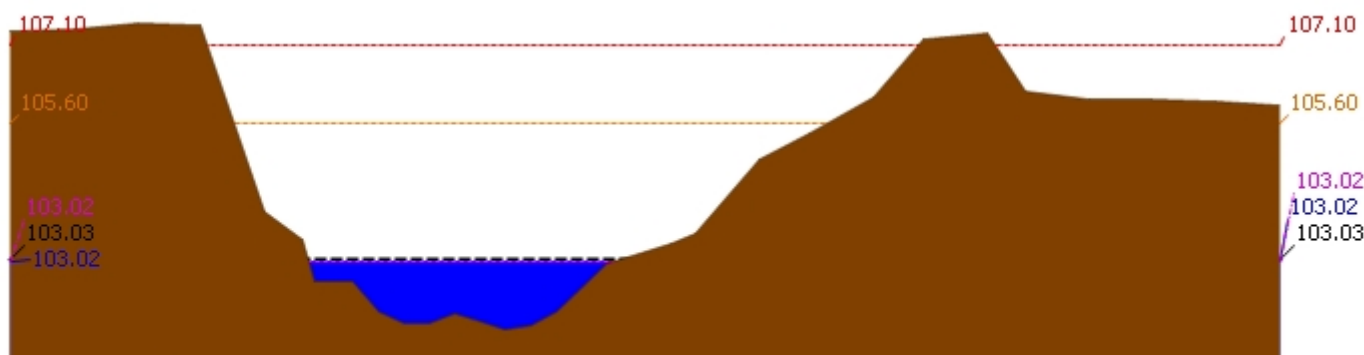
สถานี 110303T คลองโพธิ์ที่บ้านทุ่งสงบ ต.ไม้เขี้ยว อ.สว่างอารมณ์ จ.อุทัยธานี ระดับน้ำ 45.29 ม.รทก.

## รายงานสถานการณ์น้ำลุ่มน้ำสะแกกรัง วันที่ 14 มกราคม 2562



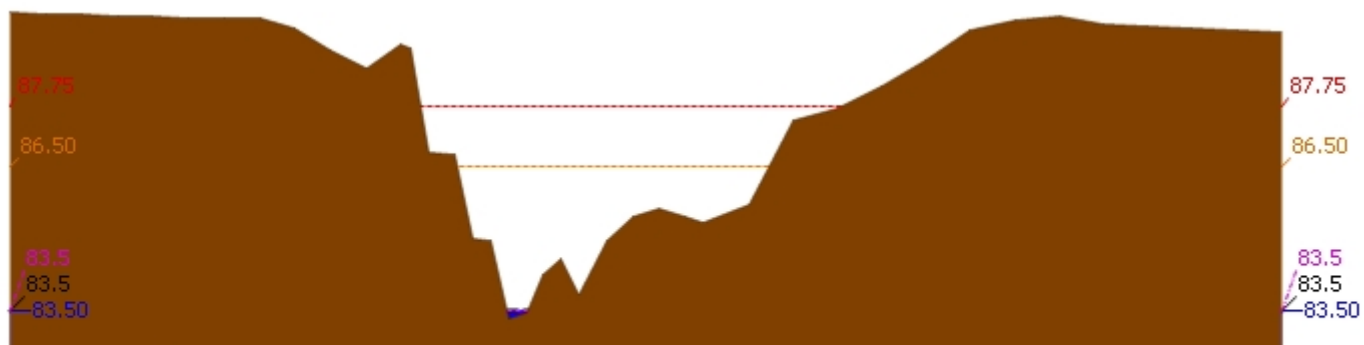
▲ ระดับปัจจุบัน --- ระดับวิกฤติ --- ระดับเฝ้าระวัง ---- เมื่อวาน 7:00 น. - - - - - คาดการณ์ล่วงหน้า 1 วัน

สถานี 110401T ห้วยทับเสลาที่บ้านบึงอ้ายเจียม ต.ระบำ อ.ลานสัก จ.อุทัยธานี ระดับน้ำ 123.51 ม.รทก.



▲ ระดับปัจจุบัน --- ระดับวิกฤติ --- ระดับเฝ้าระวัง ---- เมื่อวาน 7:00 น. - - - - - คาดการณ์ล่วงหน้า 1 วัน

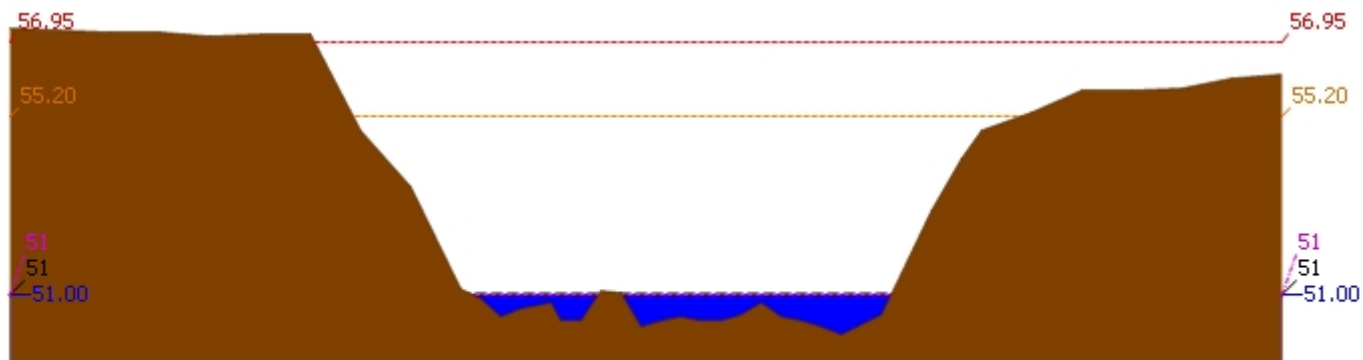
สถานี 110402T ห้วยทับเสลาที่บ้านนาไร่เดียว ต.ลานสัก อ.ลานสัก จ.อุทัยธานี ระดับน้ำ 103.02 ม.รทก.



▲ ระดับปัจจุบัน --- ระดับวิกฤติ --- ระดับเฝ้าระวัง ---- เมื่อวาน 7:00 น. - - - - - คาดการณ์ล่วงหน้า 1 วัน

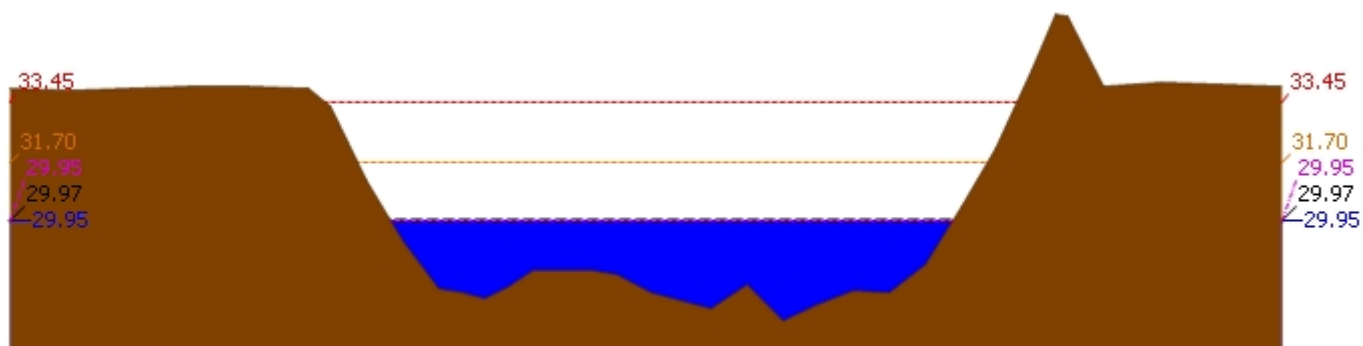
สถานี 110403T ห้วยทับเสลาที่บ้านดินแดง ต.ประดู่ยืน อ.ลานสัก จ.อุทัยธานี ระดับน้ำ 83.50 ม.รทก.

## รายงานสถานการณ์น้ำลุ่มน้ำสะแกกรัง วันที่ 14 มกราคม 2562



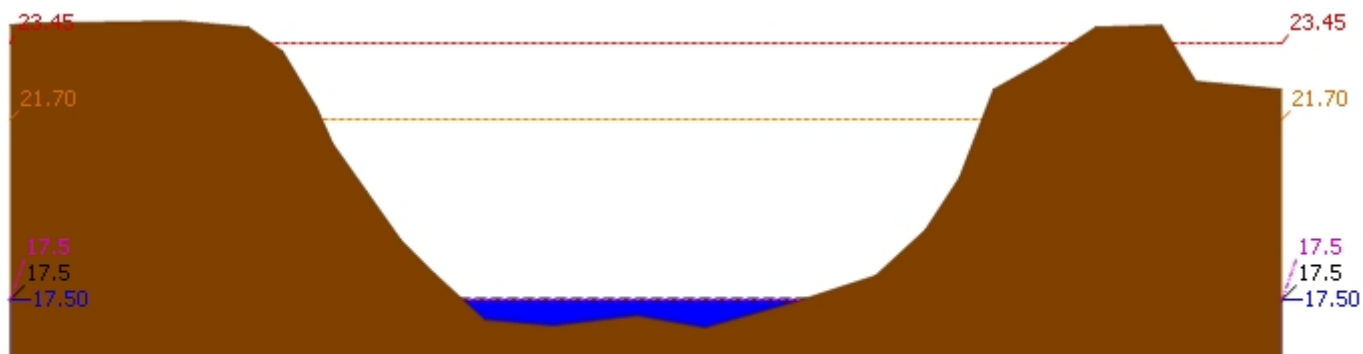
▲ ระดับปัจจุบัน ----- ระดับวิกฤต ----- ระดับเฝ้าระวัง ----- เมื่อวาน 7:00 น. ----- คาดการณ์ล่วงหน้า 1 วัน

สถานี 110502T ห้วยวังม้าที่บ้านหนองเตย ต.มาบแก อ.ลาดยาว จ.นครสวรรค์ ระดับน้ำ 51.00 ม.รทก.



▲ ระดับปัจจุบัน ----- ระดับวิกฤต ----- ระดับเฝ้าระวัง ----- เมื่อวาน 7:00 น. ----- คาดการณ์ล่วงหน้า 1 วัน

สถานี 110503T แม่น้ำตากแดดที่บ้านหนองขาลาย ต.หนองหลวง อ.สว่างอารมณ์ จ.อุทัยธานี ระดับน้ำ 29.95 ม.รทก.



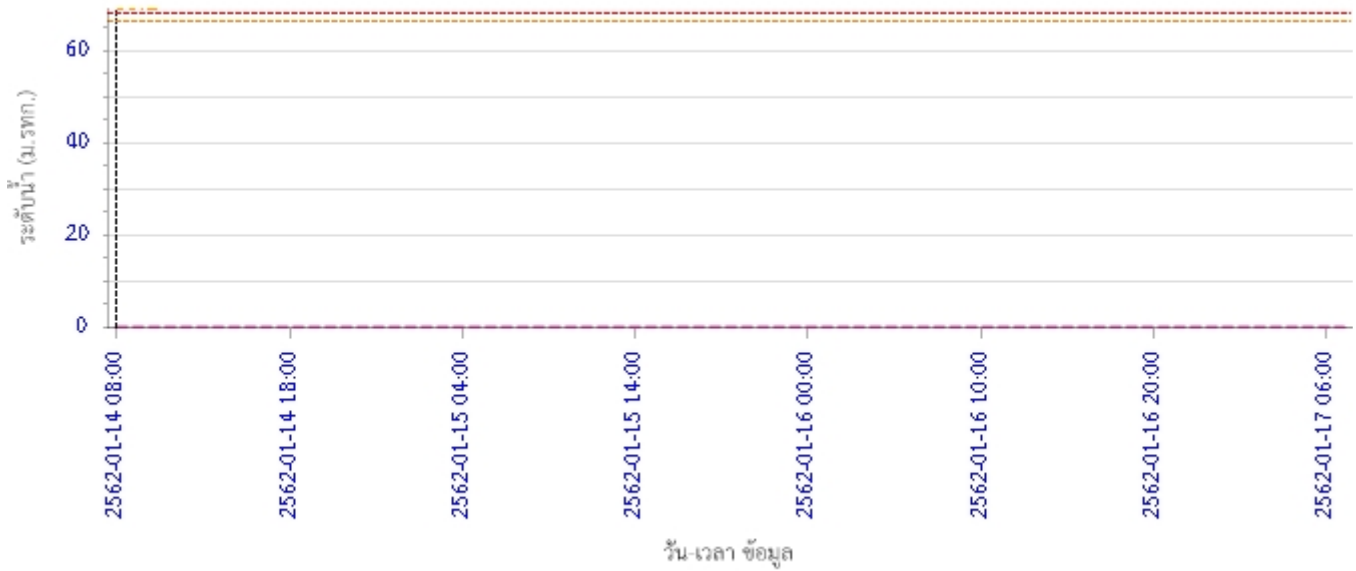
▲ ระดับปัจจุบัน ----- ระดับวิกฤต ----- ระดับเฝ้าระวัง ----- เมื่อวาน 7:00 น. ----- คาดการณ์ล่วงหน้า 1 วัน

สถานี 110504T แม่น้ำตากแดดที่บ้านบุญลือ ต.เนินแจง อ.เมืองอุทัยธานี จ.อุทัยธานี ระดับน้ำ 17.50 ม.รทก.

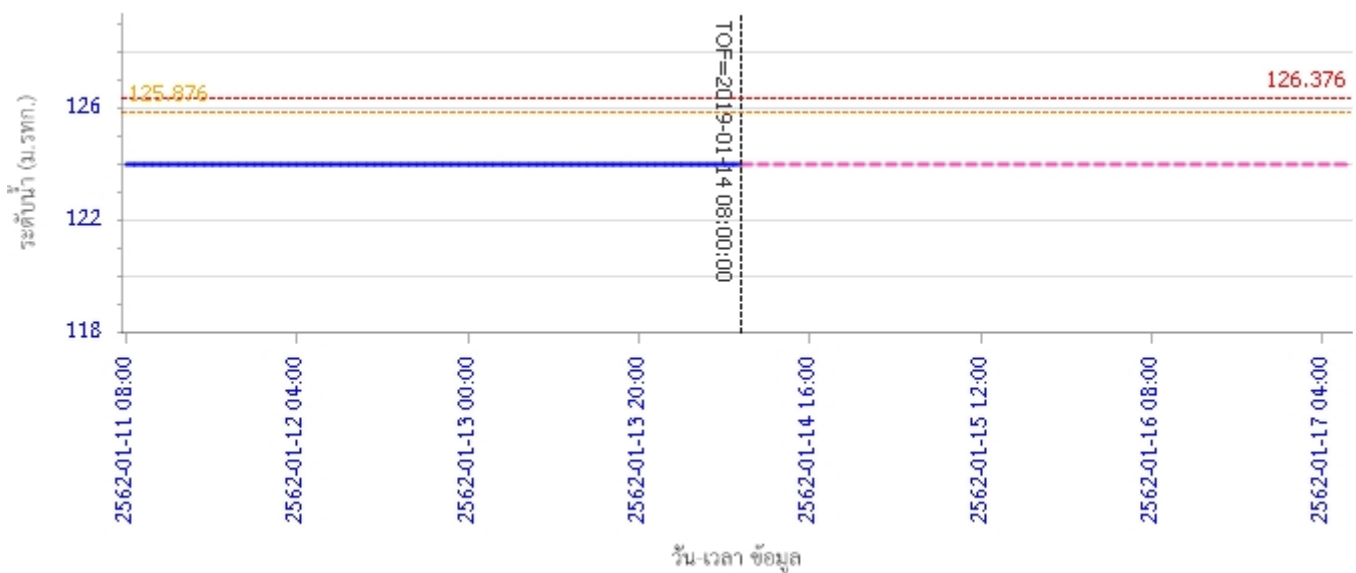
### 4) ผลการวิเคราะห์สถานการณ์น้ำ

## รายงานสถานการณ์น้ำลุ่มน้ำสะแกกรัง วันที่ 14 มกราคม 2562

ผลการคำนวณระดับน้ำ สถานี 110501T น้ำแม่वंกที่บ้านคลองสาสี ต.ลาดยาว อ.ลาดยาว จ.นครสวรรค์

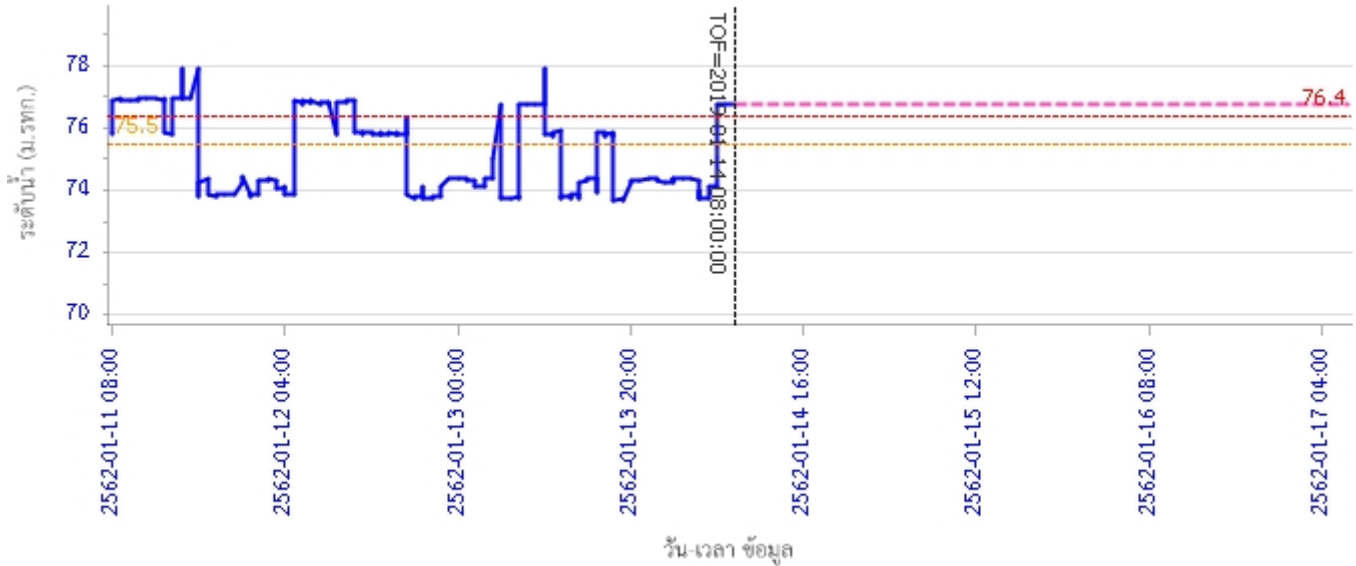


ผลการคำนวณระดับน้ำ สถานี 110301T คลองโพธิ์ที่บ้านคลองบ่วงสามัคคี ต.ปางสวรรค์ อ.ชุมตาบง จ.นครสวรรค์

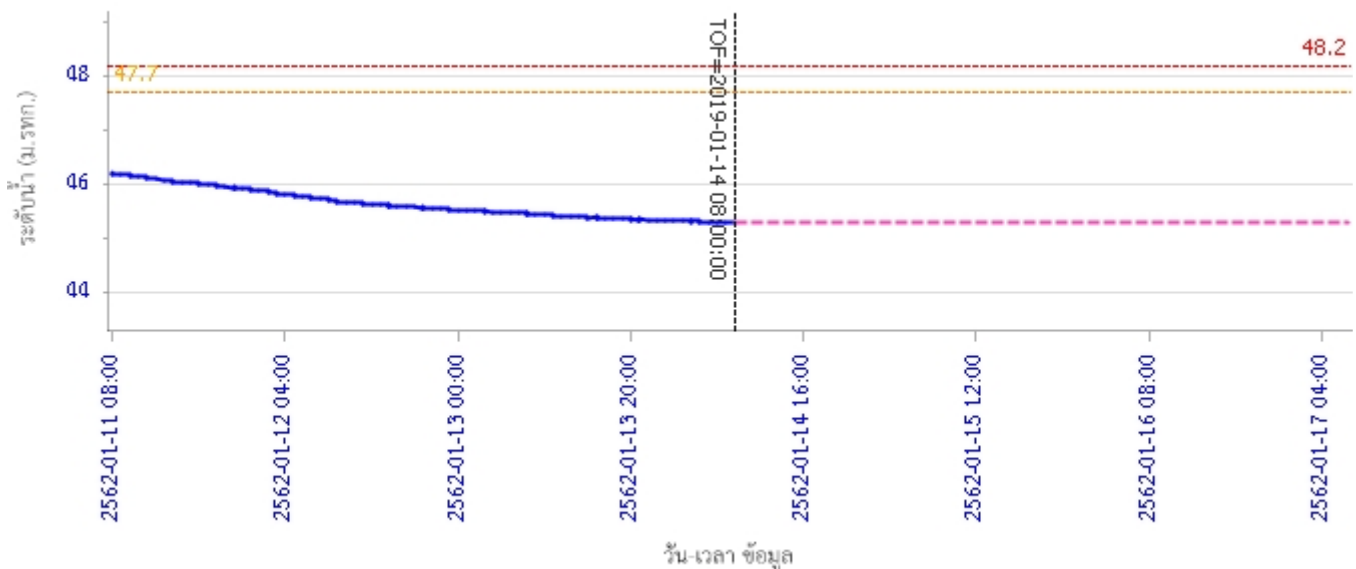


## รายงานสถานการณ์น้ำลุ่มน้ำสะแกกรัง วันที่ 14 มกราคม 2562

ผลการคำนวณระดับน้ำ สถานี 110302T คลองท่าข้ามที่บ้านท่าข้าม ต.หัวน้ำหอม อ.ลาดยาว จ.นครสวรรค์

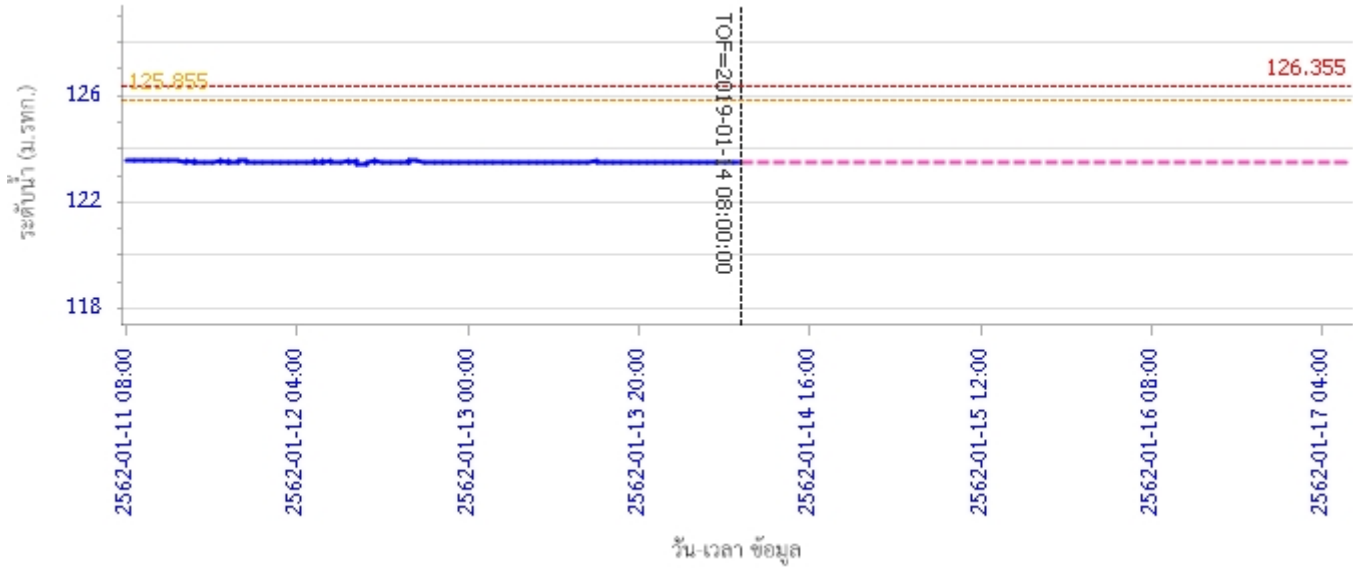


ผลการคำนวณระดับน้ำ สถานี 110303T คลองโพธิ์ที่บ้านทุ่งสงบ ต.ไผ่เขียว อ.สว่างอารมณ์ จ.อุทัยธานี

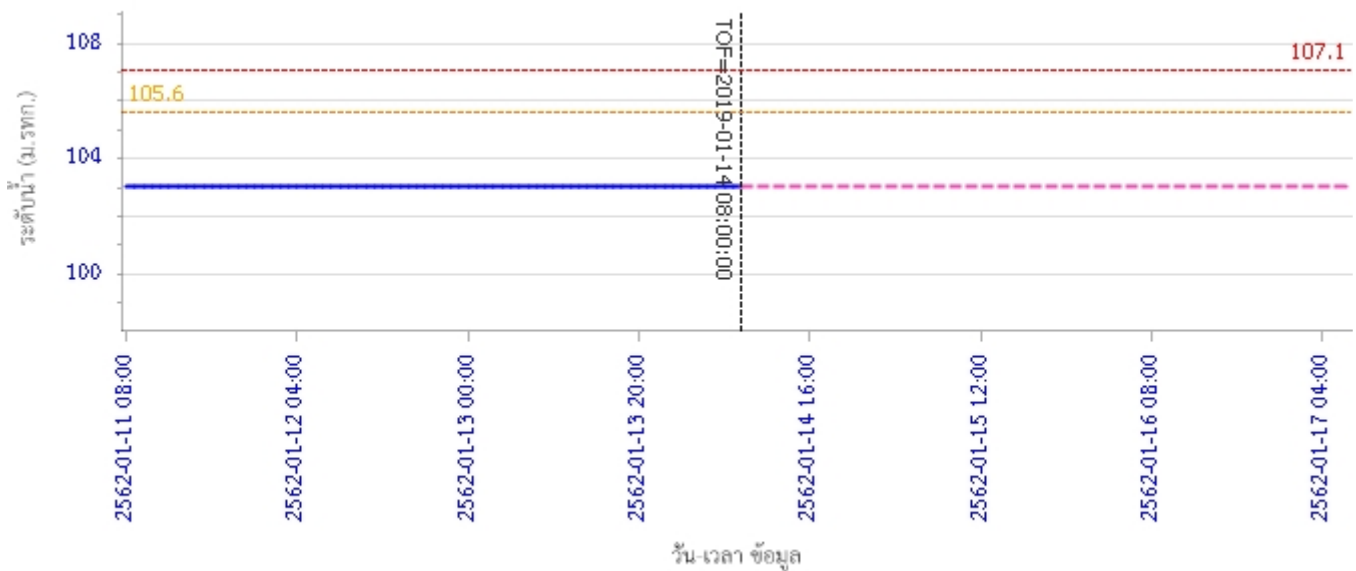


## รายงานสถานการณ์น้ำลุ่มน้ำสะแกกรัง วันที่ 14 มกราคม 2562

ผลการคำนวณระดับน้ำ สถานี 110401T หัวัยทับเสลาที่บ้านปungฮ้ายเจียม ต.ระบำ อ.ลานสัก จ.อุทัยธานี



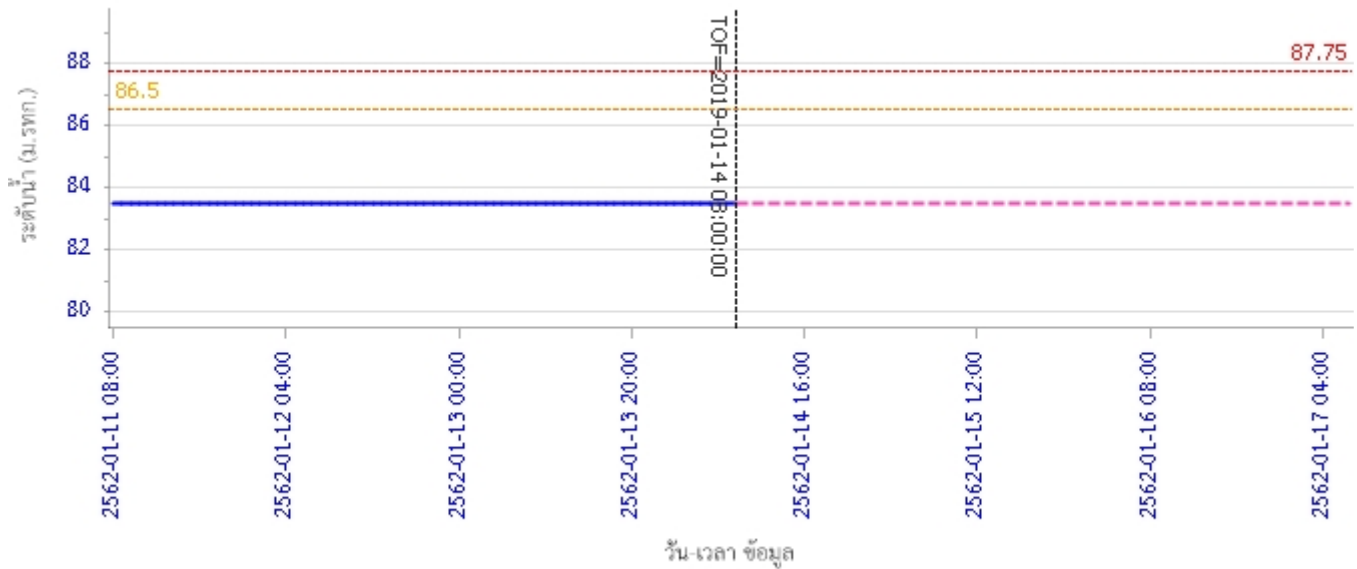
ผลการคำนวณระดับน้ำ สถานี 110402T หัวัยทับเสลาที่บ้านนาไร่เดียว ต.ลานสัก อ.ลานสัก จ.อุทัยธานี



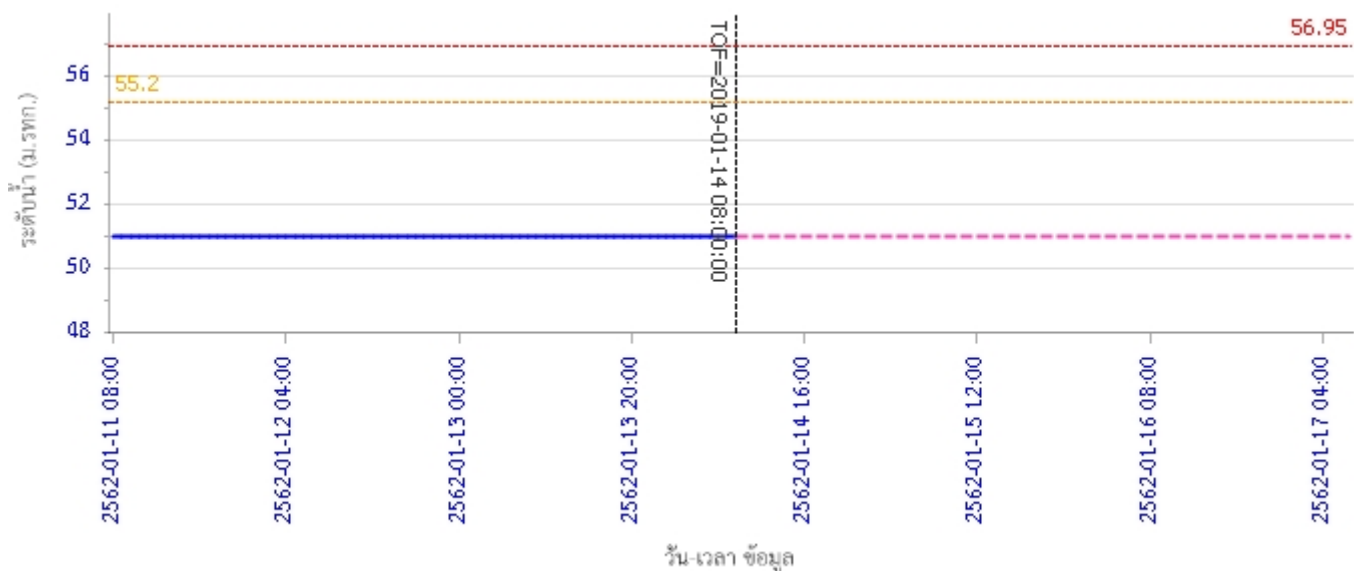


## รายงานสถานการณ์น้ำลุ่มน้ำสะแกกรัง วันที่ 14 มกราคม 2562

ผลการคำนวณระดับน้ำ สถานี 110403T ห้วยทับเสลาที่บ้านคินแดง ต.ประจักษ์ อ.ลานสัก จ.อุทัยธานี

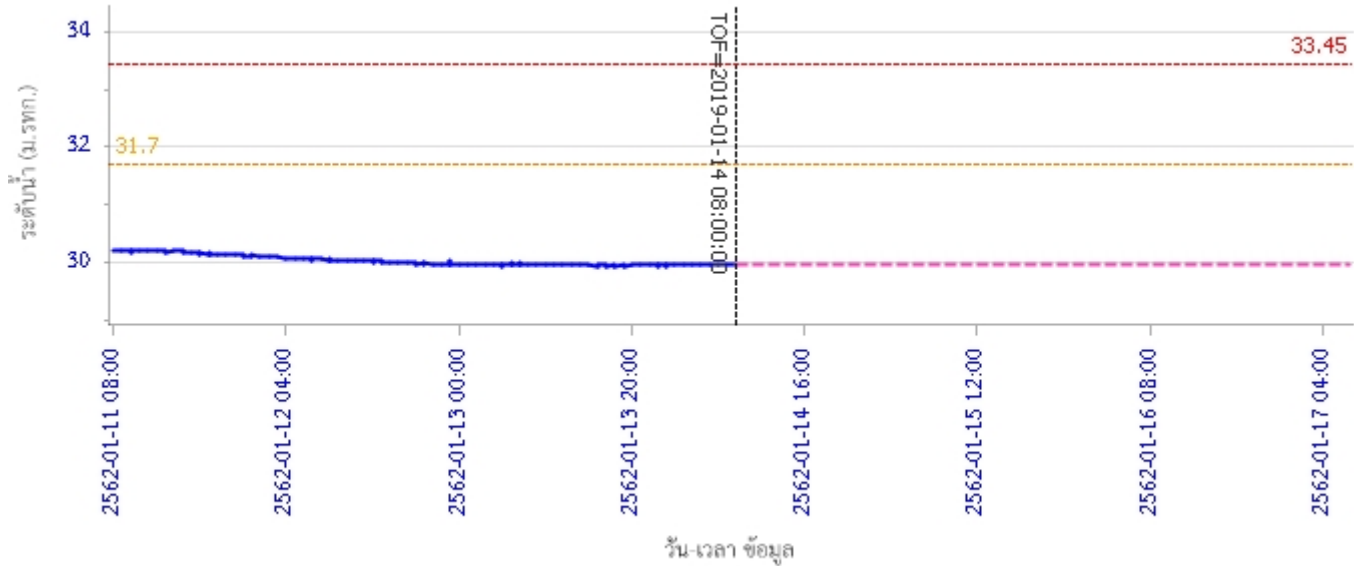


ผลการคำนวณระดับน้ำ สถานี 110502T ห้วยวังม้าที่บ้านหนองเตย ต.มาบแก อ.ลาดยาว จ.นครสวรรค์

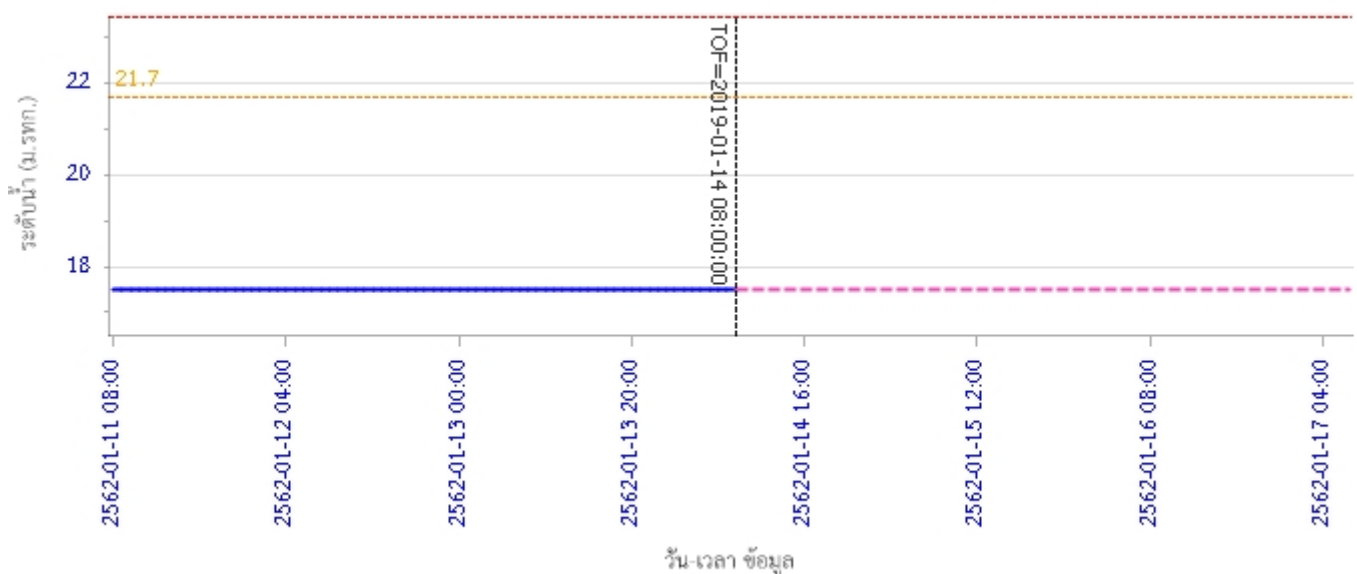


## รายงานสถานการณ์น้ำลุ่มน้ำสะแกกรัง วันที่ 14 มกราคม 2562

ผลการคำนวณระดับน้ำ สถานี 110503T แม่น้ำตากแดดที่บ้านหนองขาลาย ต.หนองหลวง อ.สว่างอารมณ์ จ.อุทัยธานี



ผลการคำนวณระดับน้ำ สถานี 110504T แม่น้ำตากแดดที่บ้านบุญลือ ต.เนินแจง อ.เมืองอุทัยธานี จ.อุทัยธานี



### 5) สรุปสถานการณ์น้ำ

สถานการณ์ในลุ่มน้ำสะแกกรังมีสถานการณ์เตือนภัยระดับน้ำ จำนวน 1 สถานี ได้แก่ สถานี 110302T คลองท่าข้ามที่บ้านท่าข้าม ต.ห้วยน้ำหอม อ.ลาดยาว จ.นครสวรรค์ ขอให้ประชาชนในพื้นที่ตรวจสอบระดับน้ำและขนย้ายสิ่งของขึ้นที่สูง