



สรุปสถานการณ์น้ำภาคตะวันออก

รายงานสถานการณ์ ณ วันที่ ๒๖ สิงหาคม ๒๕๕๙

- ๑) ปริมาณน้ำกักเก็บในอ่างเก็บน้ำ จำนวน ๑๑ อ่าง เท่ากับ ๗๖๑.๙๕ ล้านลบ.ม. (ปี ๒๕๕๘ เท่ากับ ๗๐๑.๕๗ ล้านลบ.ม.) โดยมีปริมาณน้ำกักเก็บในอ่างเก็บน้ำปัจจุบัน เท่ากับ ๒๗๖.๘๗ ล้าน ลบ.ม. หรือคิดเป็น ๓๖.๓๔% ของปริมาณน้ำกักเก็บฯทั้งหมด และเมื่อเทียบกับปีที่แล้ว ได้ข้อมูล ดังนี้

รายการ	หน่วย		ปี ๕๙ เทียบกับ ปี ๕๘ มากกว่า (+)/น้อยกว่า (-) (%)
	ล้าน ลบ.ม.	%	
ปริมาณน้ำกักเก็บฯ วันที่ ๒๖ ส.ค. ๕๘	๒๙๔.๘๖	๔๒.๐๓%	-๕.๖๙%
ปริมาณน้ำกักเก็บฯ วันที่ ๒๖ ส.ค. ๕๙	๒๗๖.๘๗	๓๖.๓๔%	

- ๒) ปริมาณความต้องการน้ำเฉลี่ยต่อวัน (คิดจากปริมาณการใช้น้ำ) : ตั้งแต่ ๑ ม.ค. ๒๕๕๙ จนถึงปัจจุบัน มีค่าสะสมเท่ากับ ๗๕๓,๙๓๘ ลบ.ม. ขณะที่ตั้งแต่ ๑ ม.ค. ๒๕๕๘ จนถึงปัจจุบัน มีค่าสะสมเท่ากับ ๖๓๖,๑๕๐ ลบ.ม. โดยแยกเป็นพื้นที่ ดังนี้

พื้นที่	ปริมาณความต้องการน้ำปี ๒๕๕๘ ต่อวัน (ลบ.ม.)	ปริมาณความต้องการน้ำ ตั้งแต่ ๑ ม.ค - ๒๖ ส.ค.๕๘ ต่อวัน (ลบ.ม.)	ปริมาณความต้องการน้ำ ตั้งแต่ ๑ ม.ค - ๒๖ ส.ค.๕๙ ต่อวัน (ลบ.ม.)	ปริมาณความต้องการน้ำ ปี ๕๙ เทียบกับ ปี ๕๘ ต่อวัน (ลบ.ม.)(%)
I) สัตหีบ-บ้านฉาง-มาบตาพุด	๒๐๙,๖๕๕	๑๖๘,๕๕๖	๑๗๐,๖๙๙	+๒,๑๔๒ (+๑.๒๗%)
II) ชลบุรี-แหลมฉบัง	๒๔๔,๓๐๖	๑๗๘,๖๐๕	๑๒๒,๑๑๕	-๕๖,๔๙๐ (-๓๑.๖๓%)
III) พัทยา	๒๘.๐๘๕	๑๘,๓๔๒	๑๕,๘๖๖	- ๒,๔๗๗ (-๑๓.๕๐%)
IV) บ่อวิน	๖๐๔,๑๙๒	๒๗๐,๖๔๗	๔๔๕,๒๕๘	+๑๗๔,๖๑๒ (+๒๘.๕๒%)
รวม	๑,๐๘๖,๒๓๘	๖๓๖,๑๕๐	๗๕๓,๙๓๘	+๑๑๗,๗๘๘ (+๑๘.๕๒%)

- ๓) ปริมาณน้ำคาดการณ์ปลายปี (อาศัยข้อมูลปริมาณน้ำและการใช้น้ำในอดีต) สามารถคาดการณ์ ปริมาณน้ำโดยเฉลี่ยปลายเดือน ธ.ค. ๒๕๕๙ ได้เท่ากับ ๕๘๕.๗๐ ล้าน ลบ.ม. ซึ่งมีปริมาณน้ำมากกว่าปริมาณน้ำโดยเฉลี่ยปลายเดือน ธ.ค. ๒๕๕๘ (๕๘๓.๗๓ ล้าน ลบ.ม.) อยู่เท่ากับ ๑.๙๗ ล้าน ลบ.ม.



ที่มาข้อมูล : ศูนย์ประมวลวิเคราะห์สถานการณ์น้ำ และสำนักชลประทานที่ ๙ กรมชลประทาน

สถานการณ์น้ำในพื้นที่ภาคตะวันออก

ณ วันที่ 26 สิงหาคม 2559

สค

อ่างเก็บน้ำ	ความจุที่ระดับกักเก็บ		ปริมาณน้ำในอ่างทั้งหมด		ปริมาณน้ำใช้การได้			ปริมาณน้ำไหลลงอ่าง	ระบายและสูบน้ำออก	จำนวนวันที่ใช้การได้				ปริมาณฝน	พื้นที่
	ล้าน ลบ.ม.	ล้าน ลบ.ม.	ล้าน ลบ.ม.	% รนค.	ล้าน ลบ.ม.	% รนค.	ก้นอ่าง			น้ำในอ่าง	น้ำก้นอ่าง	รวม	ถึงวันที่		
หนองปลาไหล	163.75	13.50	48.6	30%	35.12	23%	7.00	-	-	366	141	507	31 ต.ค. 59	-	408.00
ดอกกราย	79.41	3.00	19.1	24%	16.12	21%	1.00	0.19	-	54	3	57	22 ต.ค. 59	10.20	291.00
คลองใหญ่	45.47	3.00	25.0	55%	21.97	52%	1.00	-	-	-	-	-	-	-	-
ประแสร์	295.00	20.00	145.8	49%	125.78	46%	4.50	1.71	0.44	-	-	-	-	-	-
รวมปริมาณน้ำ ZONE I & IV	583.63	39.50	238.49	41%	198.99	37%	13.50	1.895	0.440	271	18	289	11 มิ.ย. 60	10.2	
บางพระ	117.00	12.06	25.1	21%	13.06	12%	7.00	-	0.16	86	46	131	4 ม.ค. 60	-	130.00
หนองค้อ	21.40	1.00	3.5	16%	2.51	12%	0.50	-	0.03	255	51	305	27 มิ.ย. 60	-	51.00
รวมปริมาณน้ำ ZONE II	138.40	13.06	28.63	21%	15.57	12%	7.50	-	0.182	96	46	142	14 ม.ค. 60	0.0	
มาบประชัน	16.60	0.72	4.7	28%	3.97	25%	0.30	-	0.02	200	15	215	29 มี.ค. 60	-	37.00
หนองกลางดง	7.65	0.28	2.0	26%	1.74	24%	-	0.001	-	69	-	69	3 พ.ย. 59	-	18.50
ซากนอกล	7.03	0.40	1.1	16%	0.71	11%	0.15	-	-	28	6	34	29 ก.ย. 59	-	17.60
ห้วยขมิ้น	4.80	0.25	0.6	12%	0.32	7%	-	0.001	-	16	-	16	11 ก.ย. 59	-	11.00
ห้วยสะพาน	3.84	0.30	1.4	36%	1.06	30%	0.10	-	-	71	7	78	11 พ.ย. 59	-	14.00
รวมปริมาณน้ำ ZONE III	39.92	1.95	9.75	24%	7.80	21%	0.55	0.002	0.024	366	28	394	23 ก.ย. 60	0.0	
รวมปริมาณน้ำ ทั้งสิ้น	761.95	54.51	276.87	36%	222.36	31%	21.55	1.897	0.646	242	23	266	18 พ.ค. 60	10.2	

(จำนวนวันที่ใช้การได้ = ปริมาณน้ำใช้การได้ของวันนี้ / ปริมาณน้ำระบายและสูบน้ำออกเฉลี่ยในรอบ 7 วัน)

อ่างเก็บน้ำ	ปริมาณฝน (มม.)							
	20 ส.ค. 59	21 ส.ค. 59	22 ส.ค. 59	23 ส.ค. 59	24 ส.ค. 59	25 ส.ค. 59	26 ส.ค. 59	สะสม
หนองปลาไหล (1 มม.=0.122)	-	-	-	-	24.30	3.80	-	28.10
ดอกกราย (1 มม.=0.087)	-	-	-	-	102.40	-	10.20	112.60
คลองใหญ่	-	-	-	-	22.30	6.30	-	28.60
ประแสร์	-	-	-	-	8.10	7.20	-	15.30
รวม ZONE I	0.0	0.0	0.0	0.0	157.1	17.3	10.2	184.6
บางพระ (1 มม.=0.039)	-	-	-	-	4.10	18.20	-	22.30
หนองค้อ (1 มม.=0.015)	-	-	-	-	3.50	35.60	-	39.10
รวม ZONE II	0.0	0.0	0.0	0.0	7.6	53.8	0.0	61.4
มาบประชัน (1 มม.=0.011)	-	-	-	-	8.30	0.20	-	8.50
หนองกลางดง (1 มม.=0.006)	-	-	-	-	-	15.40	-	15.40
ซากนอกล (1 มม.=0.005)	-	-	-	-	14.40	1.00	-	15.40
ห้วยขมิ้น (1 มม.=0.003)	-	-	-	-	-	15.00	-	15.00
ห้วยสะพาน (1 มม.=0.004)	-	-	-	-	-	3.50	-	3.50
รวม ZONE III	0.0	0.0	0.0	0.0	22.7	35.1	0.0	57.8
รวม ทั้งสิ้น	0.0	0.0	0.0	0.0	187.4	106.2	10.2	303.8



หมายเหตุ : สถานการณ์น้ำในพื้นที่ภาคตะวันออกวันนี้ มีปริมาณน้ำในอ่างทั้งหมด มากกว่า 150 ล้าน ลบ.ม. อยู่ในเกณฑ์ปกติ



ศูนย์ป้องกันวิกฤติน้ำ กรมทรัพยากรน้ำ

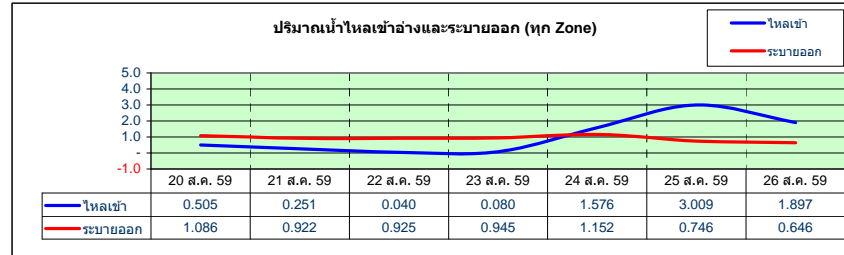
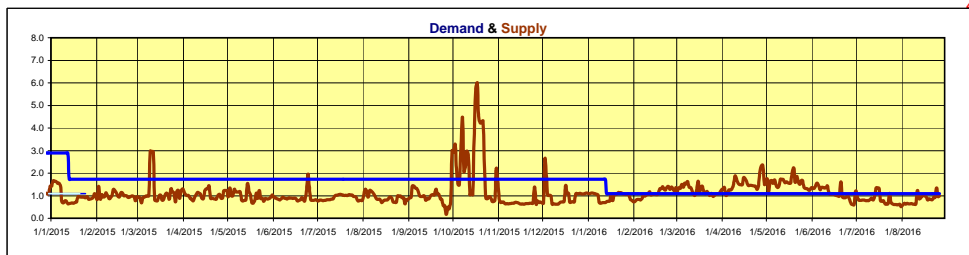
www.dwr.go.th

สถานการณ์น้ำในพื้นที่ภาคตะวันออก ณ ปี 2558

ณ. วันที่ 26 สิงหาคม 2559

หน่วย : ล้าน ลบ.ม.

อ่างเก็บน้ำ, ล้าน ลบ.ม. ความจุที่ระดับกักเก็บ	หนองปลาไหล	ตลิ่งทราย	คลองใหญ่	ประแสร์	รวมปริมาณ ZONE I+IV	บางพระ	หนองค้อ	รวมปริมาณ ZONE II	مامประชัน	หนองกลางดง	ชานอก	ห้วยขุนจิต	ห้วยสะพาน	รวมปริมาณ ZONE III	รวมปริมาณ ทั้งสิ้น
Dead storage	13.50	3.00	3.00	20.00	16.50	12.06	1.00	13.06	0.003	0.28	0.40	0.25	0.30	1.95	31.51
ปริมาณฝนสะสมในรอบ 7 วันล่าสุดที่แล้ว (มม.)	-	-	-	-	-	-	-	-	-	-	-	-	-	-	-
ปริมาณฝนสะสมในรอบ 7 วันถึงปัจจุบัน (มม.)	-	112.60	62.50	15.30	7.333	22.30	39.10	0.000	8.50	15.40	15.40	15.00	3.50	0.025	7.358
ปริมาณน้ำไหลลงอ่างสะสมในรอบ 7 วันถึงปัจจุบัน	-	2.083	-	5.250	7.333	-	-	0.000	0.003	0.001	-	0.016	0.005	0.025	7.358
ระบายและสูบน้ำออกสะสมในรอบ 7 วันถึงปัจจุบัน	0.348	-	1.717	3.080	5.145	1.069	0.069	1.138	0.139	-	-	-	-	0.139	6.422
น้ำไหลลงอ่าง - ระบายออก (มากกว่า +, น้อยกว่า -)	-0.348	2.083	-1.717	2.170	2.188	-1.069	-0.069	-1.138	-0.136	0.001	-	0.016	0.005	-0.114	0.936
ปริมาณน้ำในอ่างทั้งหมด															
20 ส.ค. 59	51.043	17.407	25.316	144.680	238.446	25.655	3.476	29.131	4.912	2.109	1.157	0.561	1.427	10.166	277.743
21 ส.ค. 59	50.466	17.362	25.059	144.240	237.127	25.456	3.460	28.916	4.883	2.052	-	0.561	1.413	10.056	276.099
22 ส.ค. 59	50.004	17.229	24.889	143.580	235.702	25.323	3.460	28.783	4.840	2.028	1.137	0.561	1.384	9.950	274.435
23 ส.ค. 59	49.427	17.140	24.719	142.920	234.206	25.257	3.444	28.701	4.797	2.025	1.127	0.558	1.383	9.890	272.797
24 ส.ค. 59	49.196	17.950	24.889	143.360	235.395	25.123	3.440	28.563	4.754	2.022	1.122	0.555	1.369	9.822	273.780
25 ส.ค. 59	48.965	18.925	24.889	144.680	237.459	25.123	3.476	28.599	4.725	2.019	1.118	0.571	1.369	9.802	275.860
26 ส.ค. 59	48.619	19.115	24.974	145.780	238.488	25.123	3.509	28.632	4.694	2.017	1.108	0.571	1.364	9.754	276.874
ปริมาณน้ำใช้การได้															
20 ส.ค. 59	37.543	14.407	22.316	124.680	198.946	13.595	2.476	16.071	4.192	1.829	0.757	0.311	1.127	8.216	223.233
21 ส.ค. 59	36.966	14.362	22.059	124.240	197.627	13.396	2.460	15.856	4.163	1.772	0.747	0.311	1.113	8.106	221.589
22 ส.ค. 59	36.504	14.229	21.889	123.580	196.202	13.263	2.460	15.723	4.120	1.748	0.737	0.311	1.084	8.000	219.925
23 ส.ค. 59	35.927	14.140	21.719	122.920	194.706	13.197	2.444	15.641	4.077	1.745	0.727	0.308	1.083	7.940	218.287
24 ส.ค. 59	35.696	14.950	21.889	123.360	195.895	13.063	2.440	15.503	4.034	1.742	0.722	0.305	1.069	7.872	219.270
25 ส.ค. 59	35.465	15.925	21.889	124.680	197.959	13.063	2.476	15.539	4.005	1.739	0.718	0.321	1.069	7.852	221.350
26 ส.ค. 59	35.119	16.115	21.974	125.780	198.988	13.063	2.509	15.572	3.974	1.737	0.708	0.321	1.064	7.804	222.364
ปริมาณน้ำไหลลงอ่าง															
20 ส.ค. 59	-	0.111	-	0.390	0.501	-	-	0.000	0.002	-	-	-	0.002	0.004	0.505
21 ส.ค. 59	-	0.080	-	0.170	0.250	-	-	0.000	-	-	-	0.001	-	0.001	0.251
22 ส.ค. 59	-	0.039	-	-	0.039	-	-	0.000	-	-	-	0.001	-	0.001	0.040
23 ส.ค. 59	-	0.078	-	-	0.078	-	-	0.000	-	-	-	-	0.002	0.002	0.080
24 ส.ค. 59	-	0.526	-	1.050	1.576	-	-	0.000	-	-	-	-	-	-	1.576
25 ส.ค. 59	-	1.064	-	1.930	2.994	-	-	0.000	0.001	-	-	0.013	0.001	0.015	3.009
26 ส.ค. 59	-	0.185	-	1.710	1.895	-	-	0.000	-	0.001	-	0.001	-	0.002	1.897
ปริมาณน้ำไหลลงอ่างสะสมในรอบ 7 วัน	-	2.083	-	5.250	7.333	-	-	0.000	0.003	0.001	-	0.016	0.005	0.025	7.358
ระบายและสูบน้ำออก															
20 ส.ค. 59	0.158	-	0.323	0.440	0.921	0.140	0.023	0.163	0.002	-	-	-	-	0.002	1.086
21 ส.ค. 59	-	-	0.323	0.440	0.763	0.125	0.017	0.142	0.017	-	-	-	-	0.017	0.922
22 ส.ค. 59	-	-	0.322	0.440	0.762	0.137	0.001	0.138	0.025	-	-	-	-	0.025	0.925
23 ส.ค. 59	-	-	0.321	0.440	0.761	0.159	0.001	0.160	0.024	-	-	-	-	0.024	0.945
24 ส.ค. 59	0.190	-	0.321	0.440	0.951	0.176	0.001	0.177	0.024	-	-	-	-	0.024	1.152
25 ส.ค. 59	-	-	0.107	0.440	0.547	0.175	0.001	0.176	0.023	-	-	-	-	0.023	0.746
26 ส.ค. 59	-	-	-	0.440	0.440	0.157	0.025	0.182	0.024	-	-	-	-	0.024	0.646
ระบายและสูบน้ำออกสะสมในรอบ 7 วัน	0.348	0.000	1.717	3.080	5.145	1.069	0.069	1.138	0.139	-	-	-	-	0.139	6.422



สรุปสถานการณ์น้ำภาคตะวันออก

ณ.วันที่ 26 สิงหาคม 2559

1 ปริมาณน้ำกักเก็บ จำนวน 11 อ่าง (เต็มอ่าง)	=	761.95	ล้าน ลบ.ม.		
2 ปริมาณน้ำปลาย เดือน ธ.ค. 2558 โดยเฉลี่ย	=	583.73	ล้าน ลบ.ม.	=	76.61 %
3 ปริมาณน้ำเมื่อวันที่					
24 สิงหาคม 2559	=	273.78	ล้าน ลบ.ม.	=	35.93 %
25 สิงหาคม 2559	=	275.86	ล้าน ลบ.ม.	=	36.20 %
26 สิงหาคม 2559	=	276.87	ล้าน ลบ.ม.	=	36.34 %
} (ของปริมาณการกักเก็บทั้ง 11 อ่าง)					
4 ปริมาณน้ำคาดการณ์ปลายเดือน ธ.ค. 2559 โดยเฉลี่ย	=	585.03	ล้าน ลบ.ม.	=	76.78 % (ของปริมาณการกักเก็บทั้ง 11 อ่าง)
เทียบกับปลายเดือน ธ.ค. 2558 โดยเฉลี่ย	มากกว่าอยู่เท่ากับ	1.30	ล้าน ลบ.ม.		0.17 % (ของปริมาณการกักเก็บทั้ง 11 อ่าง)
5 ปริมาณความต้องการน้ำทั้งหมด ปี 2558	=	684.45	ล้าน ลบ.ม.		89.83 % (ของปริมาณการกักเก็บทั้ง 11 อ่าง)
ปริมาณความต้องการน้ำทั้งหมดตั้งแต่ 1 ม.ค.ถึงปัจจุบัน	=	275.19	ล้าน ลบ.ม.	=	36.12 % (ของปริมาณการกักเก็บทั้ง 11 อ่าง)
6 ปริมาณน้ำก้นอ่างที่ใช้การไม่ได้ จำนวน 11 อ่าง	=	54.51	ล้าน ลบ.ม.		
รวมปริมาณความต้องการน้ำทั้งหมด	=	329.70	ล้าน ลบ.ม.	=	43.27 % (ของปริมาณการกักเก็บทั้ง 11 อ่าง)
7 ปริมาณน้ำเมื่อวันที่					
26 สิงหาคม 2559	=	276.87	ล้าน ลบ.ม.	=	36.34 % (ของปริมาณการกักเก็บทั้ง 11 อ่าง)
ปริมาณน้ำปัจจุบันเทียบกับปริมาณความต้องการน้ำทั้งหมดข้อ 6	มากกว่าอยู่เท่ากับ	-52.82	ล้าน ลบ.ม.	=	-6.93 % (ของปริมาณการกักเก็บทั้ง 11 อ่าง)



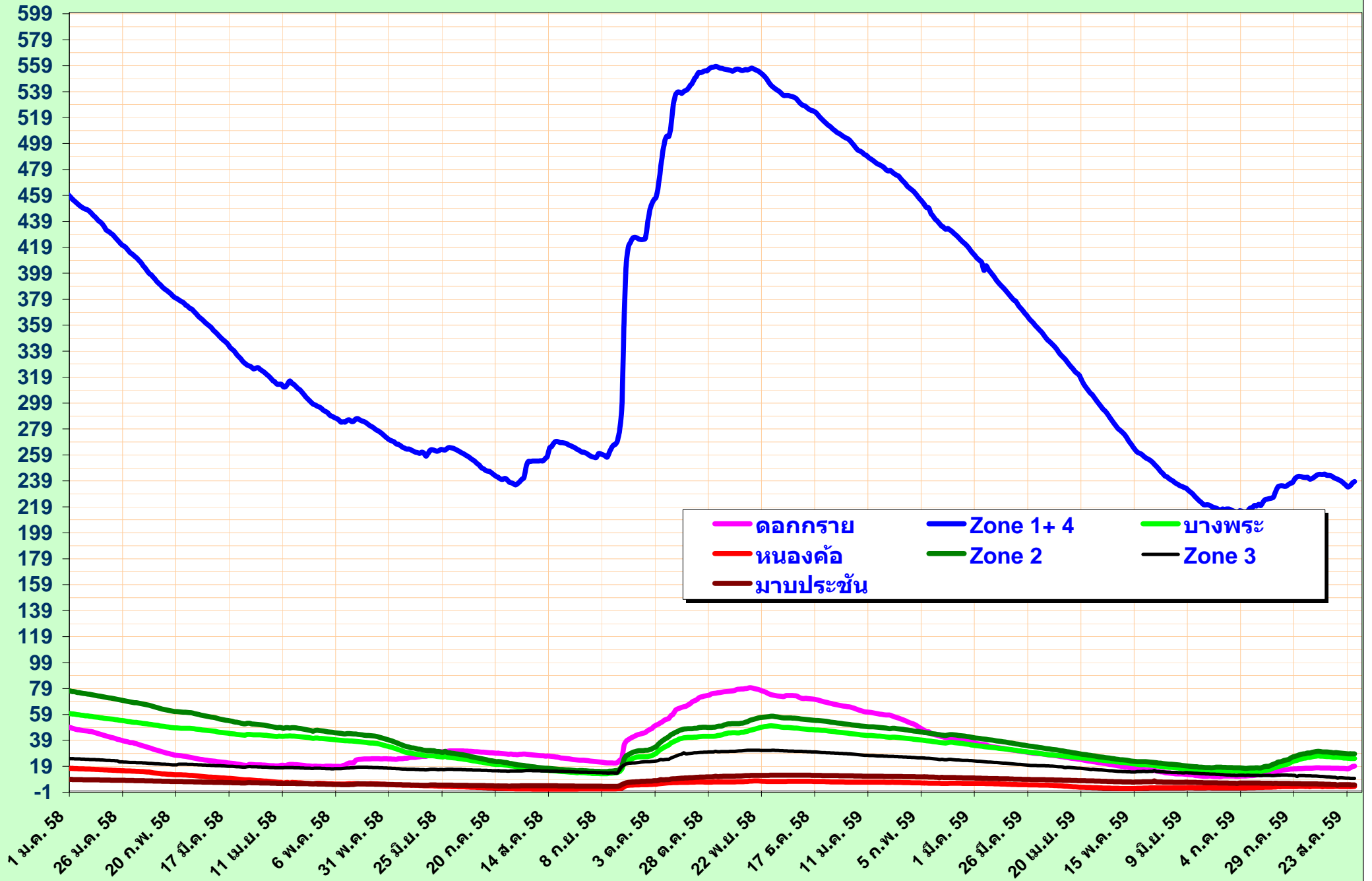
ศูนย์ป้องกันวิกฤติน้ำ กรมทรัพยากรน้ำ
www.dwr.go.th

สรุปการคาดการณ์สถานการณ์น้ำภาคตะวันออก

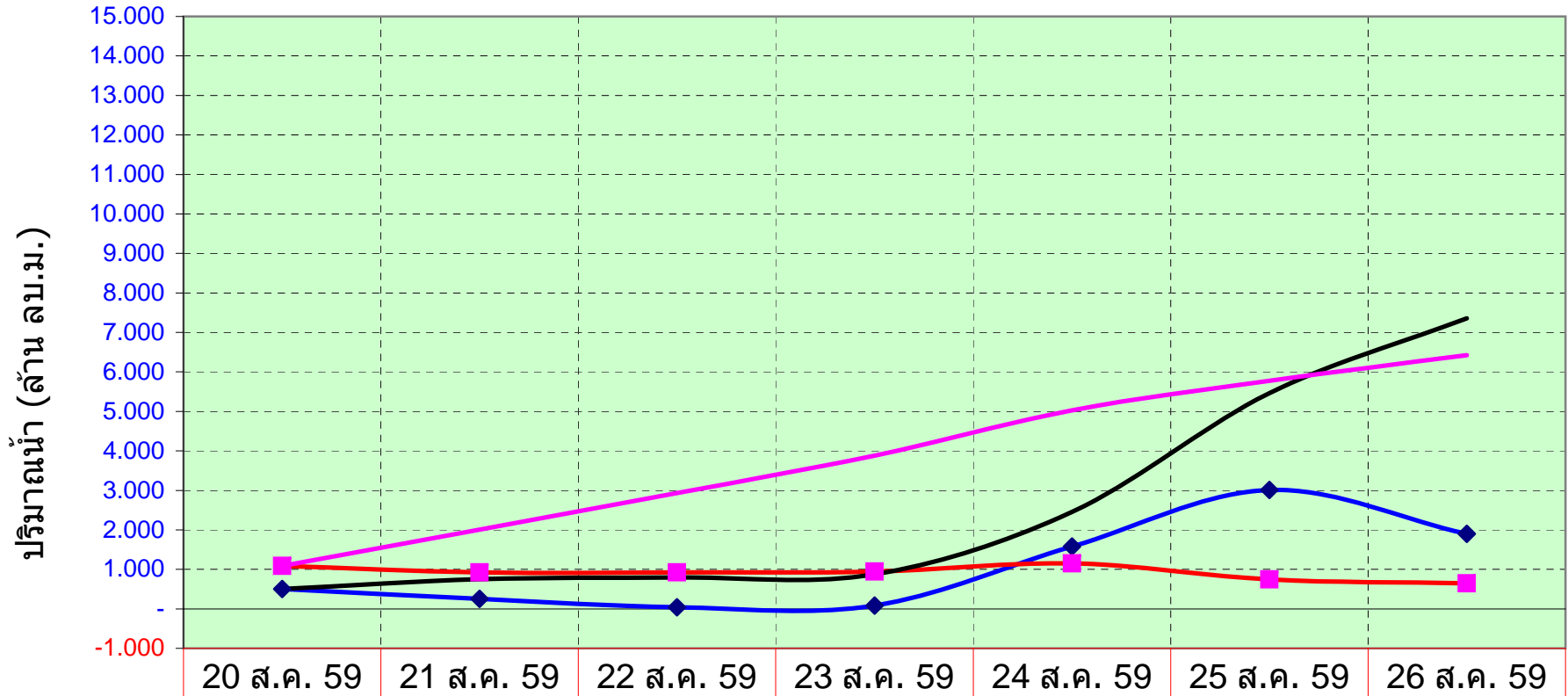
ณ.วันที่ 26 สิงหาคม 2559

1 ข้อมูลปริมาณน้ำที่ผ่านมา (11 อ่าง)		<u>ปี 2558</u>		
ปริมาณน้ำในอ่าง ณ.วันที่ 31 มกราคม 2558		502.3	ล้าน ลบ.ม. 65.9%	
ปริมาณน้ำในอ่าง ณ.วันที่ 28 กุมภาพันธ์ 2558		449.7	ล้าน ลบ.ม. 59.0%	
ปริมาณน้ำในอ่าง ณ.วันที่ 31 มีนาคม 2558		394.6	ล้าน ลบ.ม. 51.8%	
ปริมาณน้ำในอ่าง ณ.วันที่ 30 เมษายน 2558		356.8	ล้าน ลบ.ม. 46.8%	
ปริมาณน้ำในอ่าง ณ.วันที่ 31 พฤษภาคม 2558		327.0	ล้าน ลบ.ม. 42.9%	
ปริมาณน้ำในอ่าง ณ.วันที่ 30 มิถุนายน 2558		309.7	ล้าน ลบ.ม. 40.6%	
ปริมาณน้ำในอ่าง ณ.วันที่ 31 กรกฎาคม 2558		273.9	ล้าน ลบ.ม. 35.9%	
ปริมาณน้ำในอ่าง ณ.วันที่ 31 สิงหาคม 2558		290.5	ล้าน ลบ.ม. 38.1%	
ปริมาณน้ำในอ่าง ณ.วันที่ 30 กันยายน 2558		501.2	ล้าน ลบ.ม. 65.8%	
ปริมาณน้ำในอ่าง ณ.วันที่ 31 ตุลาคม 2558		638.3	ล้าน ลบ.ม. 83.8%	
ปริมาณน้ำในอ่าง ณ.วันที่ 30 พฤศจิกายน 2558		626.8	ล้าน ลบ.ม. 82.3%	
ปริมาณน้ำในอ่าง ณ.วันที่ 31 ธันวาคม 2558		583.7	ล้าน ลบ.ม. 76.6%	
2 คาดการณ์สถานการณ์น้ำ (11 อ่าง)		<u>ปี 2559</u>		
ปริมาณน้ำในอ่าง ณ.วันที่ 31 มกราคม 2559		535.8	ล้าน ลบ.ม. 70.3%	
ปริมาณน้ำในอ่าง ณ.วันที่ 29 กุมภาพันธ์ 2559		478.4	ล้าน ลบ.ม. 62.8%	
ปริมาณน้ำในอ่าง ณ.วันที่ 31 มีนาคม 2559		408.4	ล้าน ลบ.ม. 53.6%	
ปริมาณน้ำในอ่าง ณ.วันที่ 30 เมษายน 2559		336.1	ล้าน ลบ.ม. 44.1%	
ปริมาณน้ำในอ่าง ณ.วันที่ 31 พฤษภาคม 2559		275.8	ล้าน ลบ.ม. 36.2%	
ปริมาณน้ำในอ่าง ณ.วันที่ 30 มิถุนายน 2559		245.9	ล้าน ลบ.ม. 32.3%	
ปริมาณน้ำในอ่าง ณ.วันที่ 31 กรกฎาคม 2559		282.3	ล้าน ลบ.ม. 37.0%	
ปริมาณน้ำในอ่าง ณ.วันที่ 31 สิงหาคม 2559		288.0	ล้าน ลบ.ม. 37.8%	
ปริมาณน้ำในอ่าง ณ.วันที่ 30 กันยายน 2559		417.5	ล้าน ลบ.ม. 54.8%	
ปริมาณน้ำในอ่าง ณ.วันที่ 31 ตุลาคม 2559		502.2	ล้าน ลบ.ม. 65.9%	
ปริมาณน้ำในอ่าง ณ.วันที่ 30 พฤศจิกายน 2559		526.9	ล้าน ลบ.ม. 69.2%	
ปริมาณน้ำในอ่าง ณ.วันที่ 31 ธันวาคม 2559		585.0	ล้าน ลบ.ม. 76.8%	
(ปี 2548 คือปีวิกฤต)				
3 ข้อมูลปริมาณน้ำในอดีต (11 อ่าง)		<u>ปี 2557</u>	<u>ปี 2548</u> (9 อ่าง ไม่รวมประจวบคีรีขันธ์และลพบุรี)	
ปริมาณน้ำในอ่าง ณ.วันที่ 31 มกราคม 2557		568.5	ล้าน ลบ.ม. 74.6%	
ปริมาณน้ำในอ่าง ณ.วันที่ 28 กุมภาพันธ์ 2557		517.7	ล้าน ลบ.ม. 67.9%	
ปริมาณน้ำในอ่าง ณ.วันที่ 31 มีนาคม 2557		452.8	ล้าน ลบ.ม. 59.4%	
ปริมาณน้ำในอ่าง ณ.วันที่ 30 เมษายน 2557		402.4	ล้าน ลบ.ม. 52.8%	
ปริมาณน้ำในอ่าง ณ.วันที่ 31 พฤษภาคม 2557		364.7	ล้าน ลบ.ม. 47.9%	
ปริมาณน้ำในอ่าง ณ.วันที่ 30 มิถุนายน 2557		319.8	ล้าน ลบ.ม. 42.0%	
ปริมาณน้ำในอ่าง ณ.วันที่ 31 กรกฎาคม 2557		288.1	ล้าน ลบ.ม. 37.8%	
ปริมาณน้ำในอ่าง ณ.วันที่ 31 สิงหาคม 2557		314.3	ล้าน ลบ.ม. 41.3%	
ปริมาณน้ำในอ่าง ณ.วันที่ 30 กันยายน 2557		422.2	ล้าน ลบ.ม. 55.4%	
ปริมาณน้ำในอ่าง ณ.วันที่ 31 ตุลาคม 2557		558.6	ล้าน ลบ.ม. 73.3%	
ปริมาณน้ำในอ่าง ณ.วันที่ 30 พฤศจิกายน 2557		602.8	ล้าน ลบ.ม. 79.1%	
ปริมาณน้ำในอ่าง ณ.วันที่ 31 ธันวาคม 2557		561.7	ล้าน ลบ.ม. 73.7%	
			170.3	ล้าน ลบ.ม. 22.3%
			141.9	ล้าน ลบ.ม. 18.6%
			113.0	ล้าน ลบ.ม. 14.8%
			93.1	ล้าน ลบ.ม. 12.2%
			73.3	ล้าน ลบ.ม. 9.6%
			55.1	ล้าน ลบ.ม. 7.2%
			42.1	ล้าน ลบ.ม. 5.5%
			32.4	ล้าน ลบ.ม. 4.3%
			104.1	ล้าน ลบ.ม. 13.7%
			174.0	ล้าน ลบ.ม. 22.8%
			242.6	ล้าน ลบ.ม. 31.8%
			252.2	ล้าน ลบ.ม. 33.1%
4 เปรียบเทียบปริมาณน้ำระหว่างปี		<u>ปี 2559-2558</u>	<u>ปี 2559-2548</u> (9 อ่าง ไม่รวมประจวบคีรีขันธ์และลพบุรี)	
เปรียบเทียบปริมาณน้ำ มกราคม	=	33.5	ล้าน ลบ.ม.	
เปรียบเทียบปริมาณน้ำ กุมภาพันธ์	=	28.7	ล้าน ลบ.ม.	
เปรียบเทียบปริมาณน้ำ มีนาคม	=	13.8	ล้าน ลบ.ม.	
เปรียบเทียบปริมาณน้ำ เมษายน	=	-20.6	ล้าน ลบ.ม.	
เปรียบเทียบปริมาณน้ำ พฤษภาคม	=	-51.2	ล้าน ลบ.ม.	
เปรียบเทียบปริมาณน้ำ มิถุนายน	=	-63.8	ล้าน ลบ.ม.	
เปรียบเทียบปริมาณน้ำ กรกฎาคม	=	8.4	ล้าน ลบ.ม.	
เปรียบเทียบปริมาณน้ำ สิงหาคม	=	-2.5	ล้าน ลบ.ม.	
เปรียบเทียบปริมาณน้ำ กันยายน	=	-83.7	ล้าน ลบ.ม.	
เปรียบเทียบปริมาณน้ำ ตุลาคม	=	-136.2	ล้าน ลบ.ม.	
เปรียบเทียบปริมาณน้ำ พฤศจิกายน	=	-99.9	ล้าน ลบ.ม.	
เปรียบเทียบปริมาณน้ำ ธันวาคม	=	1.3	ล้าน ลบ.ม.	
			365.5	ล้าน ลบ.ม.
			336.5	ล้าน ลบ.ม.
			295.4	ล้าน ลบ.ม.
			243.1	ล้าน ลบ.ม.
			202.5	ล้าน ลบ.ม.
			190.8	ล้าน ลบ.ม.
			240.2	ล้าน ลบ.ม.
			255.6	ล้าน ลบ.ม.
			313.4	ล้าน ลบ.ม.
			328.2	ล้าน ลบ.ม.
			284.4	ล้าน ลบ.ม.
			332.9	ล้าน ลบ.ม.

ปริมาณน้ำในอ่างเก็บน้ำ (ล้าน ลบ.ม.)



ปริมาณน้ำไหลเข้าอ่างและระบายออก รวมทุกพื้นที่



◆ ไหลเข้า	0.505	0.251	0.040	0.080	1.576	3.009	1.897
■ ระบายออก	1.086	0.922	0.925	0.945	1.152	0.746	0.646
— เข้าสะสม	0.505	0.756	0.796	0.876	2.452	5.461	7.358
— ออกสะสม	1.086	2.008	2.933	3.878	5.030	5.776	6.422

ปริมาณน้ำไหลเข้าอ่าง และ ระบายออก รวมทุกพื้นที่

