

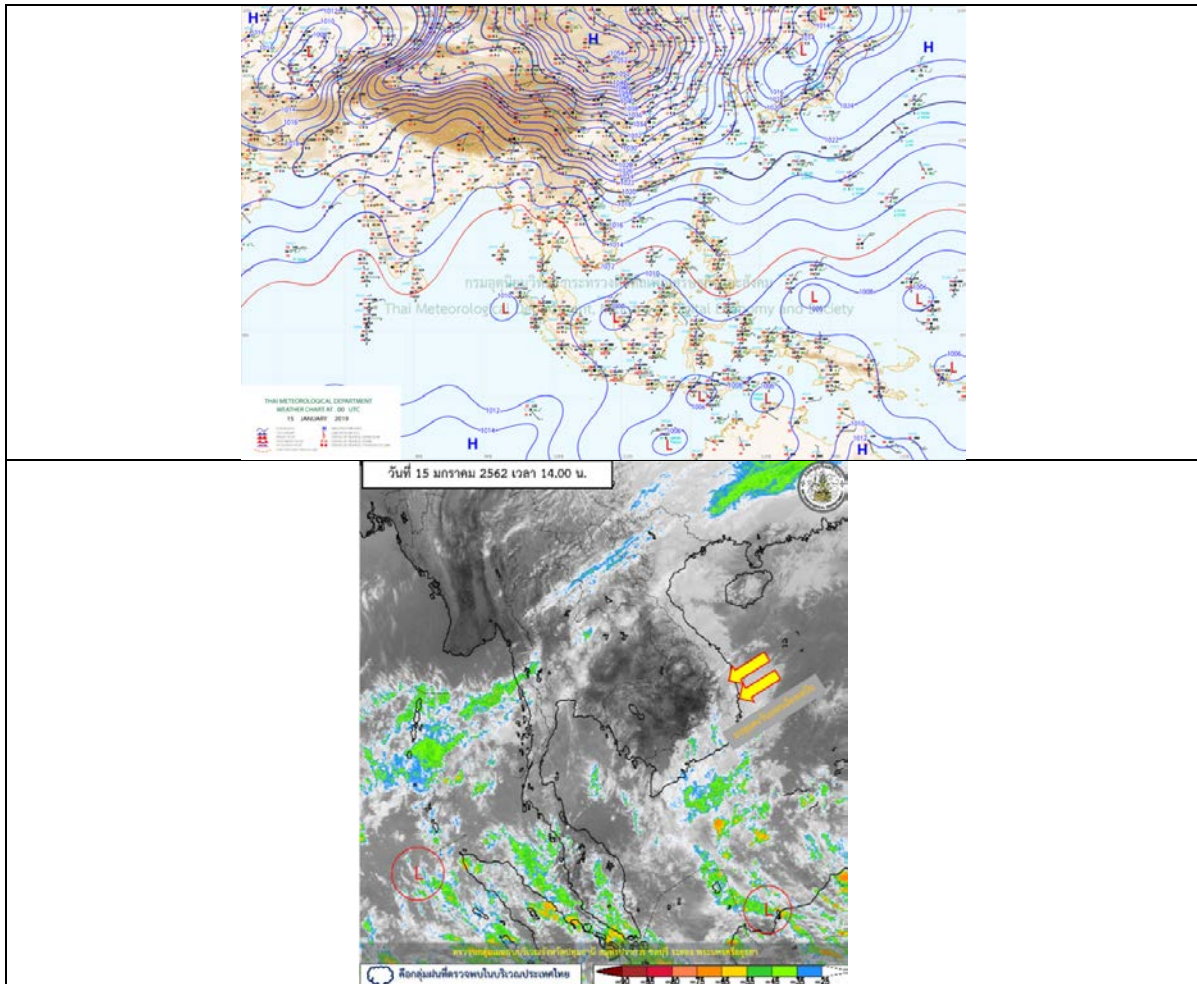
รายงานสถานการณ์น้ำและคาดการณ์น้ำในพื้นที่ ลุ่มน้ำโขง-ซี-มูล วันที่ 15 มกราคม 2562

1. พยากรณ์อากาศ

ตารางที่ 1 พยากรณ์อากาศ วันที่ 15 มกราคม 2562

ภาคตะวันออกเฉียงเหนือ	อากาศเย็น กับมีหมอกในตอนเช้าและมีหมอกหนาในบางพื้นที่
	อุณหภูมิต่ำสุด 18 - 20 องศาเซลเซียส
	อุณหภูมิสูงสุด 32 - 34 องศาเซลเซียส
	สำหรับบริเวณยอดภูมีอากาศหนาว อุณหภูมิต่ำสุด 11 - 14 องศาเซลเซียส ลมตะวันออกเฉียงเหนือ ความเร็ว 10 - 30 กม./ชม.

ที่มา : https://www.tmd.go.th/daily_forecast.php



รูปที่ 1 พยากรณ์อากาศ วันที่ 15 ม.ค. 2562



2. สรุประดับน้ำรายวัน

ตารางที่ 2 สรุปสถานการณ์น้ำของพื้นที่ลุ่มน้ำโขง ซี มูล ประจำวันที่ 15-ม.ค.-62

หมายเหตุ: แนวโน้มพิจารณาจากกระดิ่งวันและระดับน้ำคาดการณ์ล่วงหน้า 3 วัน

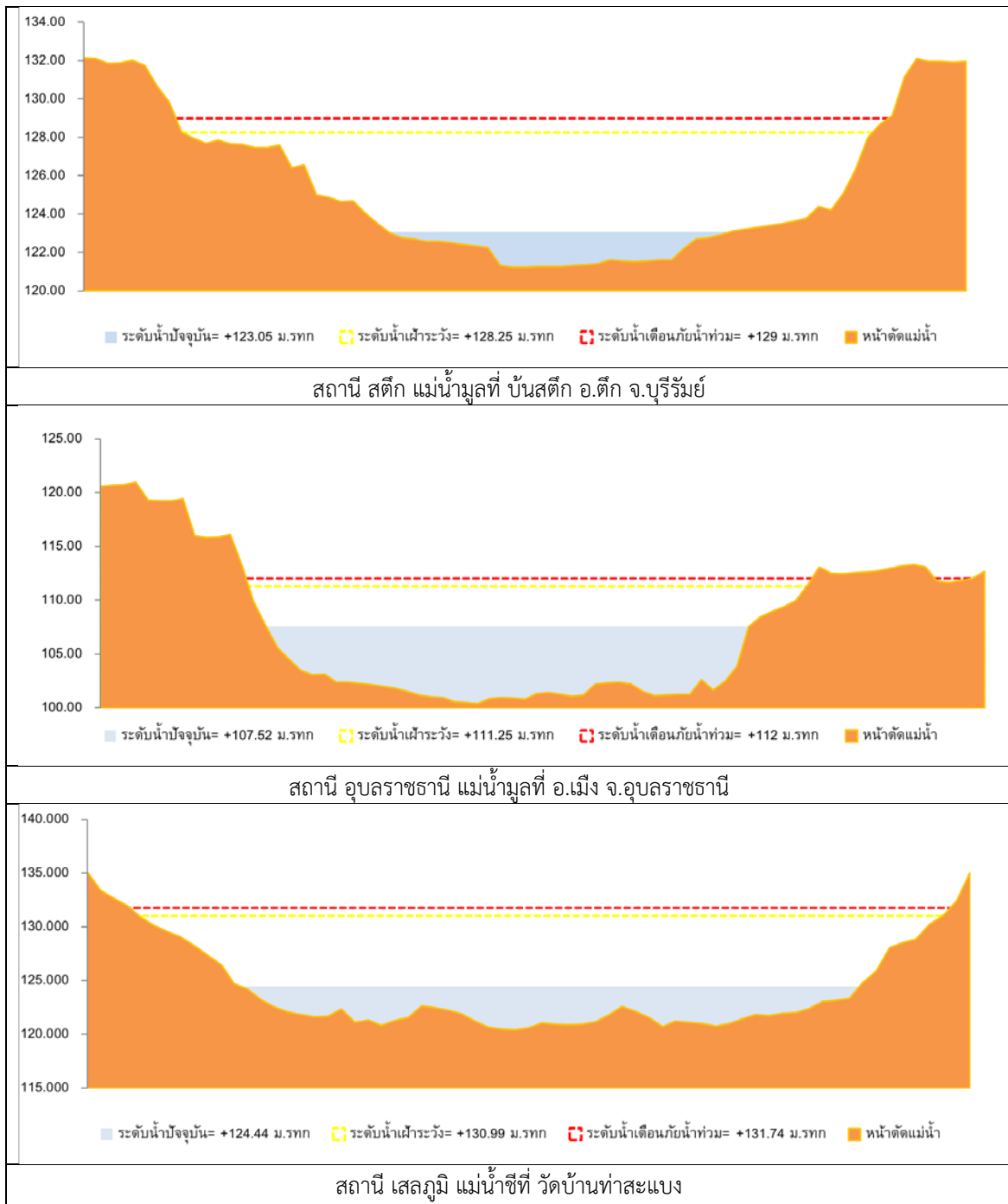
ลำดับที่	ลำน้ำ	ที่ตั้ง	ระดับน้ำเตือนภัย (ม.รทก.)		ระดับน้ำตรวจวัด (ม.รทก.)									ระดับน้ำคาดการณ์ (ม.รทก.)			แนวโน้ม
			ค่า HI	ค่า HHH	9-ม.ค.-62	10-ม.ค.-62	11-ม.ค.-62	12-ม.ค.-62	13-ม.ค.-62	14-ม.ค.-62	15-ม.ค.-62	16-ม.ค.-62	17-ม.ค.-62	18-ม.ค.-62	19-ม.ค.-62	20-ม.ค.-62	
1	น้ำชี	บ้านม่วงลาด อ.เมือง จ.มหาสารคาม ได้สถานี E.66A	137.65	138.40	129.89	129.87	129.90	129.93	129.97	130.01	129.91	129.90	129.81	129.90	129.90	129.90	ลดลงจากนั้นเพิ่มขึ้น
2	น้ำชี	กบภมพหนองชัย ได้สถานี E.20A	121.25	122.00	115.73	115.60	115.57	115.52	115.48	115.46	115.56	113.51	113.23	113.68	113.68	113.68	ลดลงจากนั้นเพิ่มขึ้น
3	น้ำชี	วัดบ้านท่าสะแกง ได้สถานี E.18	130.99	131.74	123.04	124.05	124.00	123.94	123.84	123.77	123.98	124.07	124.09	124.13	124.13	124.13	เพิ่มขึ้น
4	น้ำชี	อ.โกสุมพิสัย ได้สถานี E.91	148.95	149.70	139.55	139.55	139.55	139.55	139.55	139.56	139.55	139.45	139.57	139.76	139.76	139.76	ลดลงจากนั้นเพิ่มขึ้น
5	น้ำมูล	บ้านสตึก อ.สตึก จ.บุรีรัมย์ ได้สถานี M.6A	128.25	129.00	123.04	123.00	123.00	123.00	123.00	123.00	123.00	123.61	123.02	122.89	122.89	122.89	เพิ่มขึ้นจากนั้นลดลง
6	น้ำมูล	อ.เมือง จ.อุบลราชธานี ได้สถานี M.7	111.25	112.00	107.50	107.53	107.53	107.55	107.53	107.51	107.51	107.08	106.74	106.33	106.33	106.33	ลดลง

หมายเหตุ :- HI ระดับน้ำสูงอยู่ในเกณฑ์เฝ้าระวัง

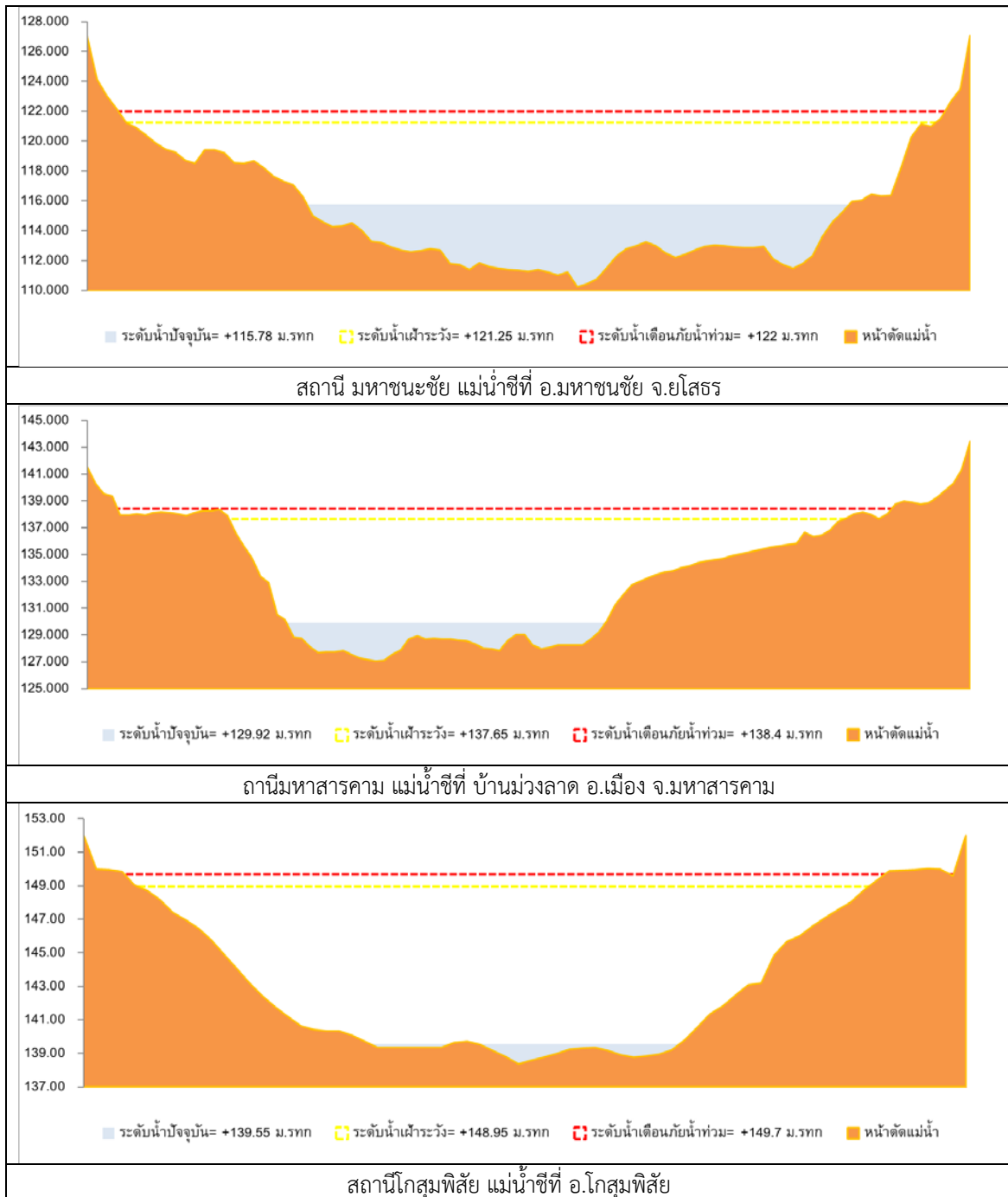
- HHH ระดับน้ำสูงอยู่ในเกณฑ์วิกฤติ



2.1 ระดับน้ำในลำน้ำ



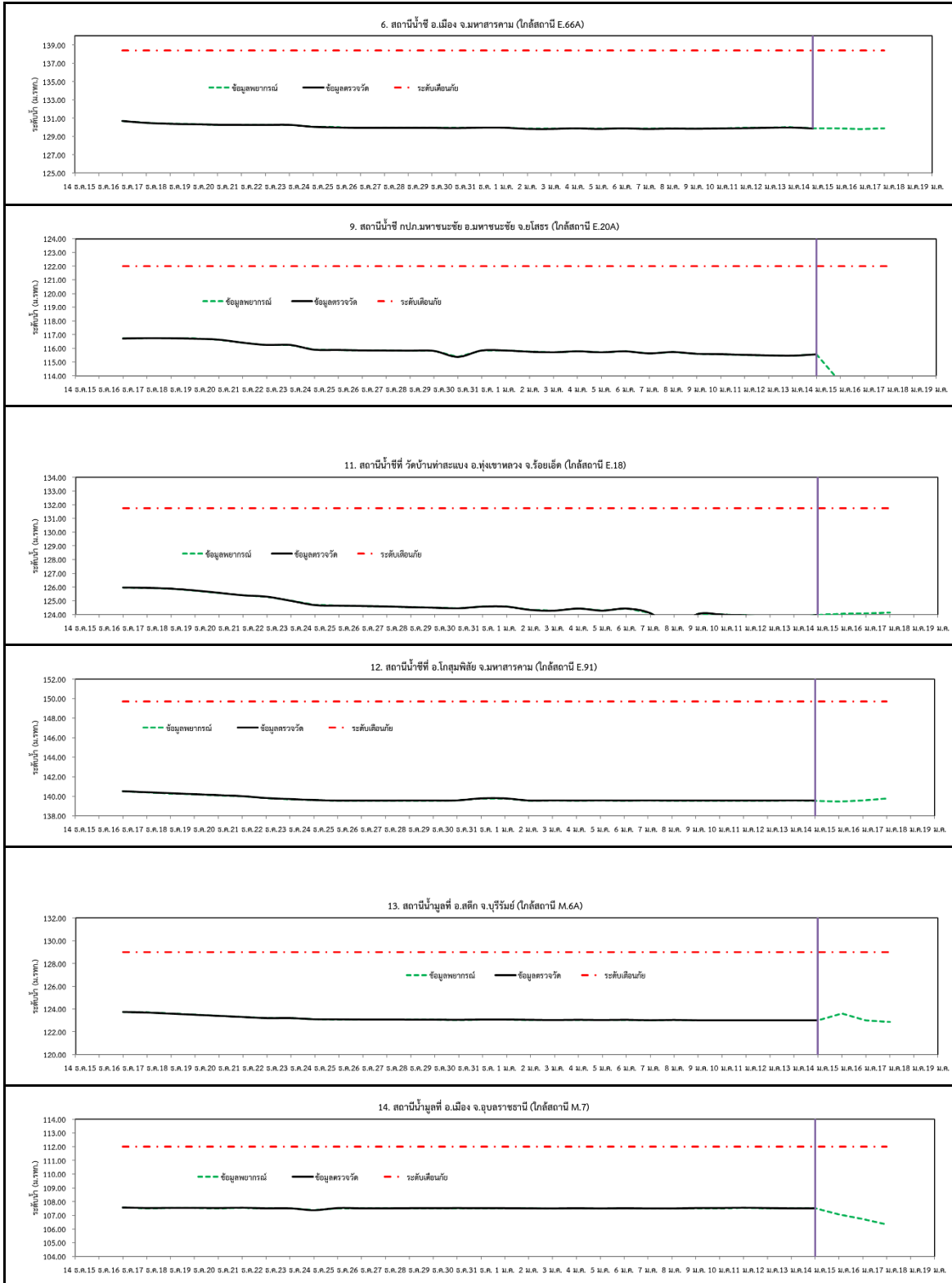
รูปที่ 2 กราฟระดับน้ำในลำน้ำ



รูปที่ 2 กราฟระดับน้ำในลำน้ำ (ต่อ)



3. ผลการวิเคราะห์สถานการณ์น้ำ



รูปที่ 3 กราฟระดับน้ำย้อนหลัง 30 วัน และค่าพยากรณ์



4. สรุปสถานการณ์ ระดับน้ำอยู่ในเกณฑ์ปกติ