

# รายงานสถานการณ์น้ำลุ่มน้ำยมและน่าน

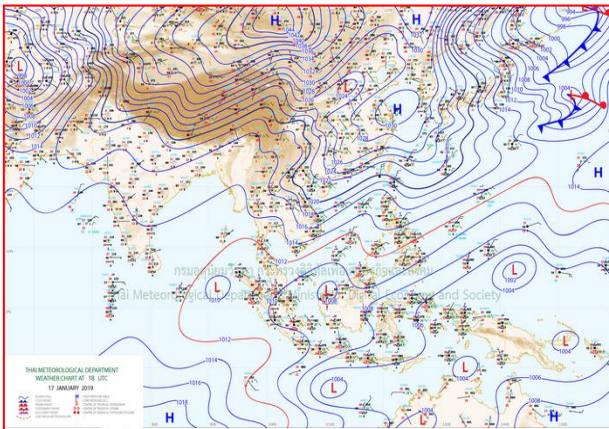
## วันที่ 18 มกราคม 2562

### 1) สภาพภูมิอากาศ

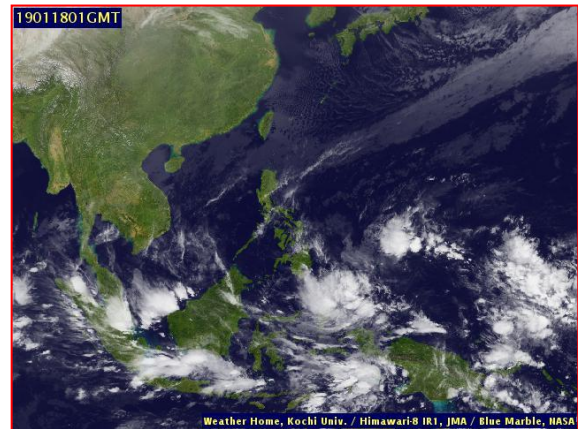
#### ลักษณะอากาศทั่วไป (ที่มา: กรมอุตุนิยมวิทยา)

พยากรณ์อากาศ 24 ชั่วโมงข้างหน้า ภาคตะวันออกเฉียงเหนือจะมีอากาศหนาวเย็นลงกับมีลมแรง อุณหภูมิจะลดลงอีก 1-3 องศาเซลเซียส ส่วนภาคเหนือ ภาคกลางและภาคตะวันออก อุณหภูมิจะลดลงอีก 1-2 องศาเซลเซียส ขอให้ประชาชนบริเวณภาคตะวันออกเฉียงเหนือดูแลสุขภาพเนื่องจากสภาพอากาศที่หนาวเย็นลงด้วย สำหรับภาคใต้มีฝนตกต่อเนื่อง และบริเวณอ่าวไทยตอนล่างทะเลมีคลื่นสูงประมาณ 2 เมตร ขอให้ชาวเรือเดินเรือด้วยความระมัดระวังในระยะ 1-2 วันนี้

อากาศเย็นถึงหนาว อุณหภูมิจะลดลงอีก 1-2 องศาเซลเซียส กับมีฝนเล็กน้อยบางแห่ง อุณหภูมิต่ำสุด 14-20 องศาเซลเซียส อุณหภูมิสูงสุด 27-33 องศาเซลเซียส สำหรับบริเวณยอดดอยมีอากาศหนาวถึงหนาวจัด อุณหภูมิต่ำสุด 5-12 องศาเซลเซียส ผลคาดการณ์ปริมาณน้ำฝนล่วงหน้า 1-7 วัน ในช่วงวันที่ 17-21 ม.ค. 62 อากาศเย็นถึงหนาว กับมีลมแรง อุณหภูมิต่ำสุด 14-22 องศาเซลเซียส อุณหภูมิสูงสุด 29-34 องศาเซลเซียส สำหรับบริเวณยอดดอยอากาศหนาวถึงหนาวจัด กับมีน้ำค้างแข็งบางพื้นที่ อุณหภูมิต่ำสุด 4-11 องศาเซลเซียส ลมตะวันตก ความเร็ว 15-30 กม./ชม. ส่วนในช่วงวันที่ 22-23 ม.ค. 62 อากาศเย็นถึงหนาว กับมีลมแรง อุณหภูมิจะลดลง 2-3 องศา อุณหภูมิต่ำสุด 12-20 องศาเซลเซียส อุณหภูมิสูงสุด 27-32 องศาเซลเซียส สำหรับบริเวณยอดดอยอากาศหนาวถึงหนาวจัด กับมีน้ำค้างแข็งบางพื้นที่ อุณหภูมิต่ำสุด 2-10 องศาเซลเซียส



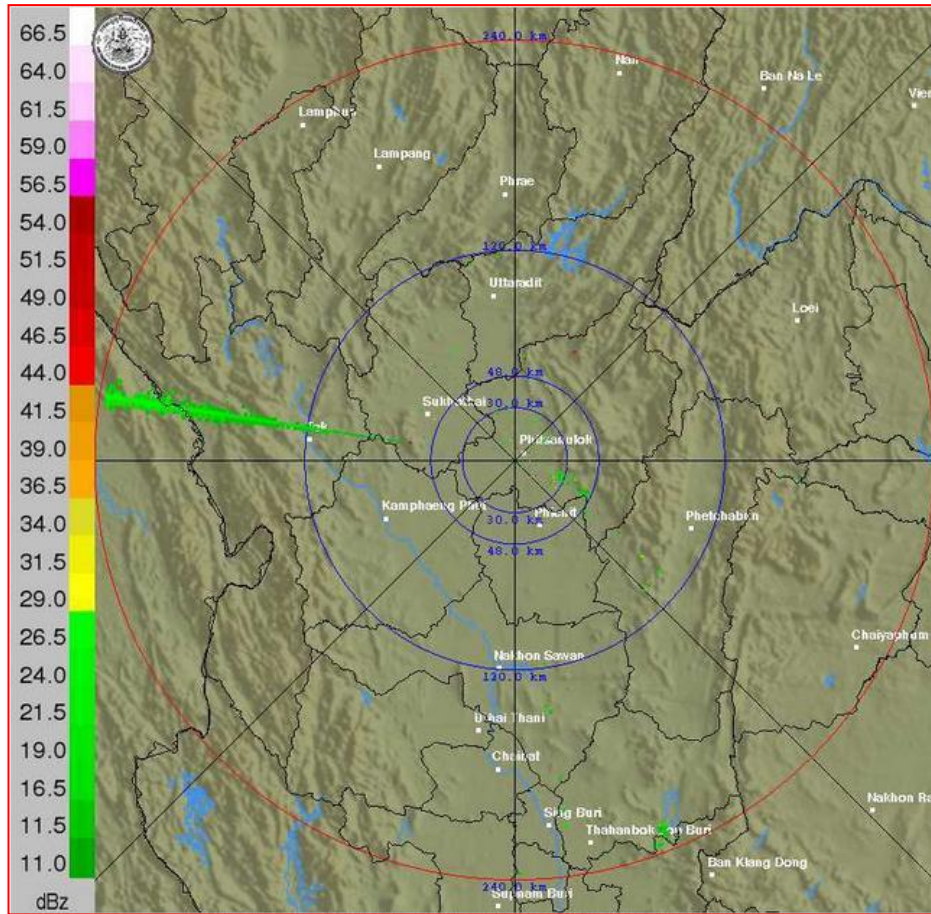
แผนที่อากาศ วันที่ 18 ม.ค. 2562 เวลา 07.00 น.



ภาพถ่ายจากดาวเทียม วันที่ 18 ม.ค. 2562

### 2) สถานการณ์ฝน

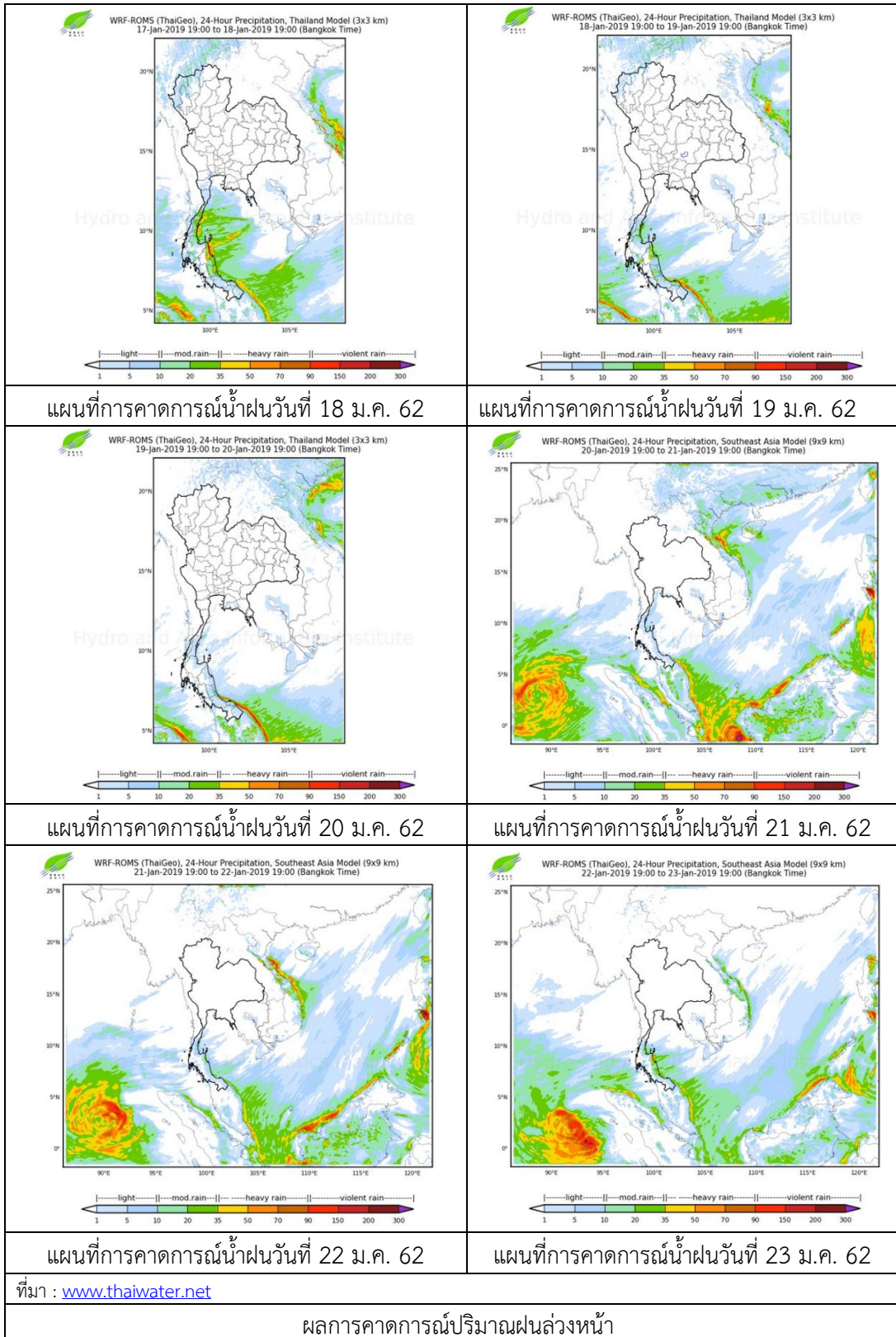
จากข้อมูลสถานการณ์ฝนในพื้นที่ลุ่มน้ำยมและน่านของวันที่ 18 มกราคม 2562 จากกรมทรัพยากรน้ำ กรมอุตุนิยมวิทยา กรมชลประทาน และสถาบันสารสนเทศทรัพยากรน้ำและการเกษตร (องค์การมหาชน) พบว่า ไม่มีปริมาณฝนตกในพื้นที่ลุ่มน้ำยมและน่าน



ภาพเรดาร์ตรวจอากาศ “พิชญ์โลก” ณ วันที่ 18 มกราคม 2562 (ที่มา : กรมอุตุนิยมวิทยา)



สถานการณ์น้ำฝน



### 3) ข้อมูลปริมาณน้ำในลำน้ำ

ปัจจุบันสถานการณ์น้ำในลุ่มน้ำยมอยู่ในภาวะปกติ ระดับน้ำในลำน้ำส่วนใหญ่มีแนวโน้มทรงตัว และสถานการณ์น้ำในลำน้ำน่านอยู่ในภาวะปกติ ระดับน้ำในลำน้ำส่วนใหญ่มีแนวโน้มทรงตัว

สถานการณ์น้ำท่า (14 - 18 ม.ค. 2562 ที่มา: กรมชลประทาน)

สถานี	แม่น้ำ	อำเภอ	จังหวัด	ระดับตลิ่ง	จันทร์	อังคาร	พุธ	พฤหัสบดี	ศุกร์
				ปริมาณน้ำ (ลบ.ม./วิ.)	14 ม.ค.	15 ม.ค.	16 ม.ค.	17 ม.ค.	18 ม.ค.
Y.14	ยม	ศรีสัชชนาลัย	สุโขทัย	12.00	1.01	1.20	1.20	1.20	1.20
				2,319	7.41	16.55	16.55	16.55	16.55
Y.16	ยม	บางระกำ	พิษณุโลก	7.00	0.45	0.45	0.45	0.45	0.43
				207.0	***	***	***	***	***
Y.5	ยม	โพทะเล	พิจิตร	8.25	1.99	1.99	1.91	1.91	1.91
				652	***	***	***	***	***
N.60	น่าน	ตรอน	อุตรดิตถ์	9.70	2.23	2.42	2.52	2.47	2.55
				2,055	339.40	362.60	375.30	368.90	379.30
N.27A	น่าน	พรหม พิราม	พิษณุโลก	9.17	2.16	2.33	2.50	2.45	2.51
				476	202.80	212.40	222.50	219.50	223.10
N.7A	น่าน	บางมูลนาก	พิจิตร	10.78	3.00	2.86	3.02	3.10	3.20
				1,152	215.70	205.30	217.30	223.40	231.40

\*\*\* ยังไม่ได้รับรายงาน



สถานีสะพานพระแม่ย่า อ.เมือง จ.สุโขทัย  
(ลุ่มน้ำยม)



สถานีสะพานเฉลิมพระเกียรติ อ.บางมูลนาก จ.พิจิตร  
(ลุ่มน้ำน่าน)

ปริมาณน้ำในลำน้ำในพื้นที่ลุ่มน้ำยมและน่าน

### 4) สรุป

- สถานการณ์น้ำในลุ่มน้ำยมอยู่ในภาวะปกติ (ระดับน้ำต่ำกว่าระดับตลิ่งต่ำสุด) ระดับน้ำในลำน้ำส่วนใหญ่มีแนวโน้มทรงตัว

- สถานการณ์น้ำในลุ่มน้ำน่านอยู่ในภาวะปกติ (ระดับน้ำต่ำกว่าระดับตลิ่งต่ำสุด) ระดับน้ำในลำน้ำส่วนใหญ่มีแนวโน้มทรงตัว