

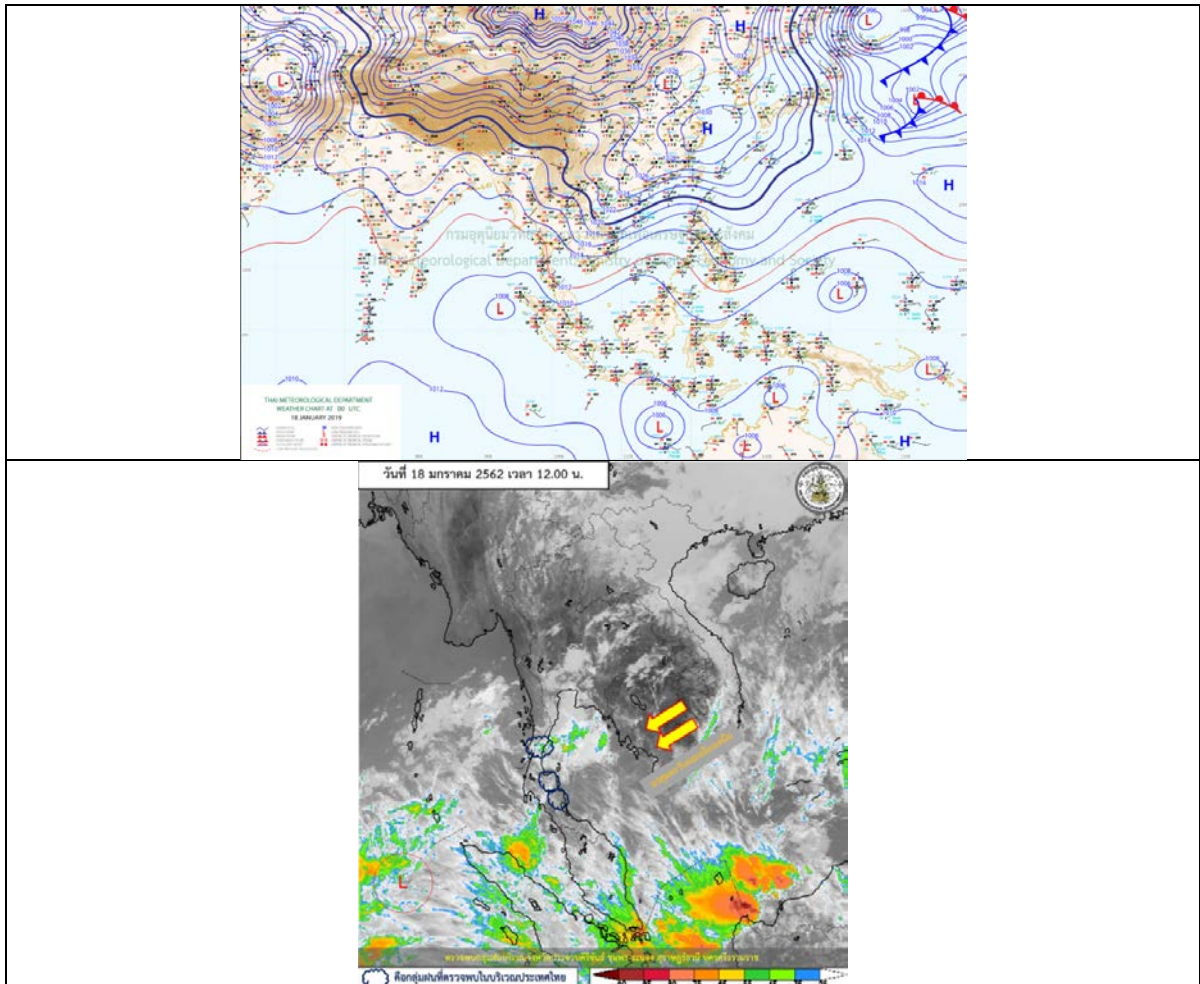
รายงานสถานการณ์น้ำและคาดการณ์น้ำในพื้นที่ ลุ่มน้ำโขง-ซี-มูล วันที่ 18 มกราคม 2562

1. พยากรณ์อากาศ

ตารางที่ 1 พยากรณ์อากาศ วันที่ 18 มกราคม 2562

| | |
|-----------------------|---|
| ภาคตะวันออกเฉียงเหนือ | อากาศเย็นถึงหนาวกับมีลมแรง อุณหภูมิจะลดลงเล็กน้อย |
| | อุณหภูมิต่ำสุด 15 - 20 องศาเซลเซียส |
| | อุณหภูมิสูงสุด 29 - 33 องศาเซลเซียส |
| | สำหรับบริเวณยอดภูมีอากาศหนาว อุณหภูมิต่ำสุด 8-13 องศาเซลเซียส ลมตะวันออกเฉียงเหนือ ความเร็ว 15-30 กม./ชม. |

ที่มา : https://www.tmd.go.th/daily_forecast.php



รูปที่ 1 พยากรณ์อากาศ วันที่ 18 ม.ค. 2562



2. สรุประดับน้ำรายวัน

ตารางที่ 2 สรุปสถานการณ์น้ำของพื้นที่ลุ่มน้ำโขง ซี มูล ประจำวันที่ 18-ม.ค.-62

หมายเหตุ: แนวโน้มพิจารณาจากกระแสน้ำวันและระดับน้ำคาดการณ์ล่วงหน้า 3 วัน

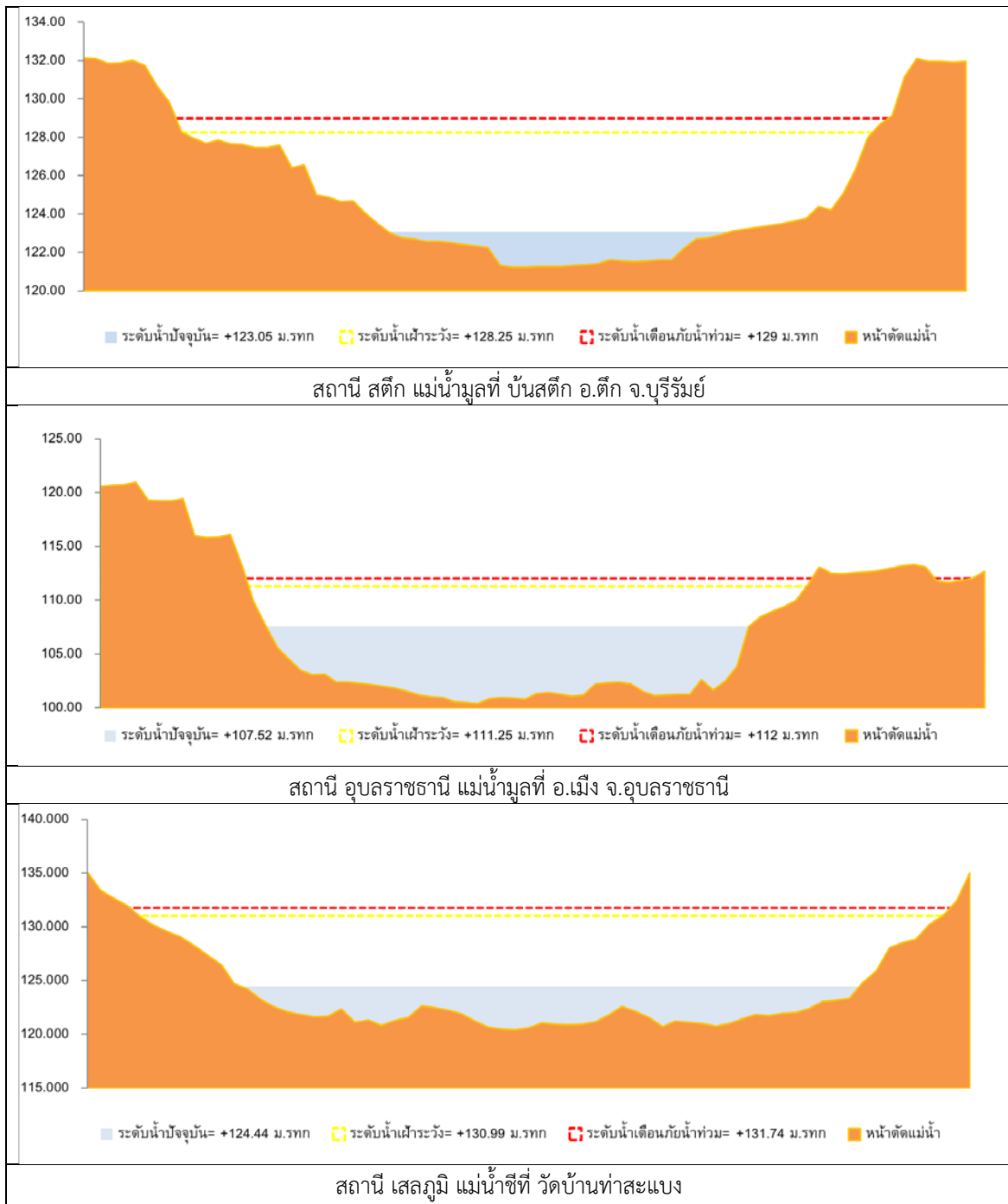
| ลำดับที่ | สถานี | ที่ตั้ง | ระดับน้ำเตือนภัย (ม.รทก.) | | ระดับน้ำตรวจวัด (ม.รทก.) | | | | | | | | ระดับน้ำคาดการณ์ (ม.รทก.) | | แนวโน้ม |
|----------|--------|--|---------------------------|---------|--------------------------|------------|------------|------------|------------|------------|------------|------------|---------------------------|------------|----------------------|
| | | | ค่า HI | ค่า HHH | 12-ม.ค.-62 | 13-ม.ค.-62 | 14-ม.ค.-62 | 15-ม.ค.-62 | 16-ม.ค.-62 | 17-ม.ค.-62 | 18-ม.ค.-62 | 19-ม.ค.-62 | 20-ม.ค.-62 | 21-ม.ค.-62 | |
| 1 | น้ำชี | บ้านม่วงลาด อ.เมือง จ.มหาสารคาม โกลีลาณี E.66A | 137.65 | 138.40 | 129.97 | 130.01 | 129.91 | 130.04 | 314.90 | 130.13 | 130.03 | 130.01 | 129.92 | 130.01 | ลดลงจากนั้นเพิ่มขึ้น |
| 2 | น้ำชี | กบ.ภ.มท.พ.ชะชัย โกลีลาณี E.20A | 121.25 | 122.00 | 115.48 | 115.46 | 115.56 | 115.43 | 115.40 | 115.35 | 115.43 | 113.47 | 113.22 | 113.66 | ลดลงจากนั้นเพิ่มขึ้น |
| 3 | น้ำชี | วัดบ้านท่าสะแกง โกลีลาณี E.18 | 130.99 | 131.74 | 123.84 | 123.77 | 123.98 | 123.69 | 123.61 | 123.52 | 123.70 | 123.77 | 123.75 | 123.76 | ไม่แน่ชัด |
| 4 | น้ำชี | อ.โกลีลาณี โกลีลาณี E.91 | 148.95 | 149.70 | 139.55 | 139.56 | 139.55 | 139.56 | 139.56 | 139.55 | 139.56 | 139.45 | 139.57 | 139.77 | ลดลงจากนั้นเพิ่มขึ้น |
| 5 | น้ำมูล | บ้านสตึก อ.สตึก จ.บุรีรัมย์ โกลีลาณี M.6A | 128.25 | 129.00 | 123.00 | 123.00 | 123.00 | 123.00 | 123.00 | 123.00 | 123.00 | 123.61 | 123.02 | 122.88 | เพิ่มขึ้นจากนั้นลดลง |
| 6 | น้ำมูล | อ.เมือง จ.อุบลราชธานี โกลีลาณี M.7 | 111.25 | 112.00 | 107.53 | 107.55 | 107.53 | 107.52 | 107.52 | 107.53 | 107.53 | 107.10 | 106.74 | 106.31 | ลดลง |

หมายเหตุ :- HI ระดับน้ำเตือนภัยในเกณฑ์น้ำระวัง

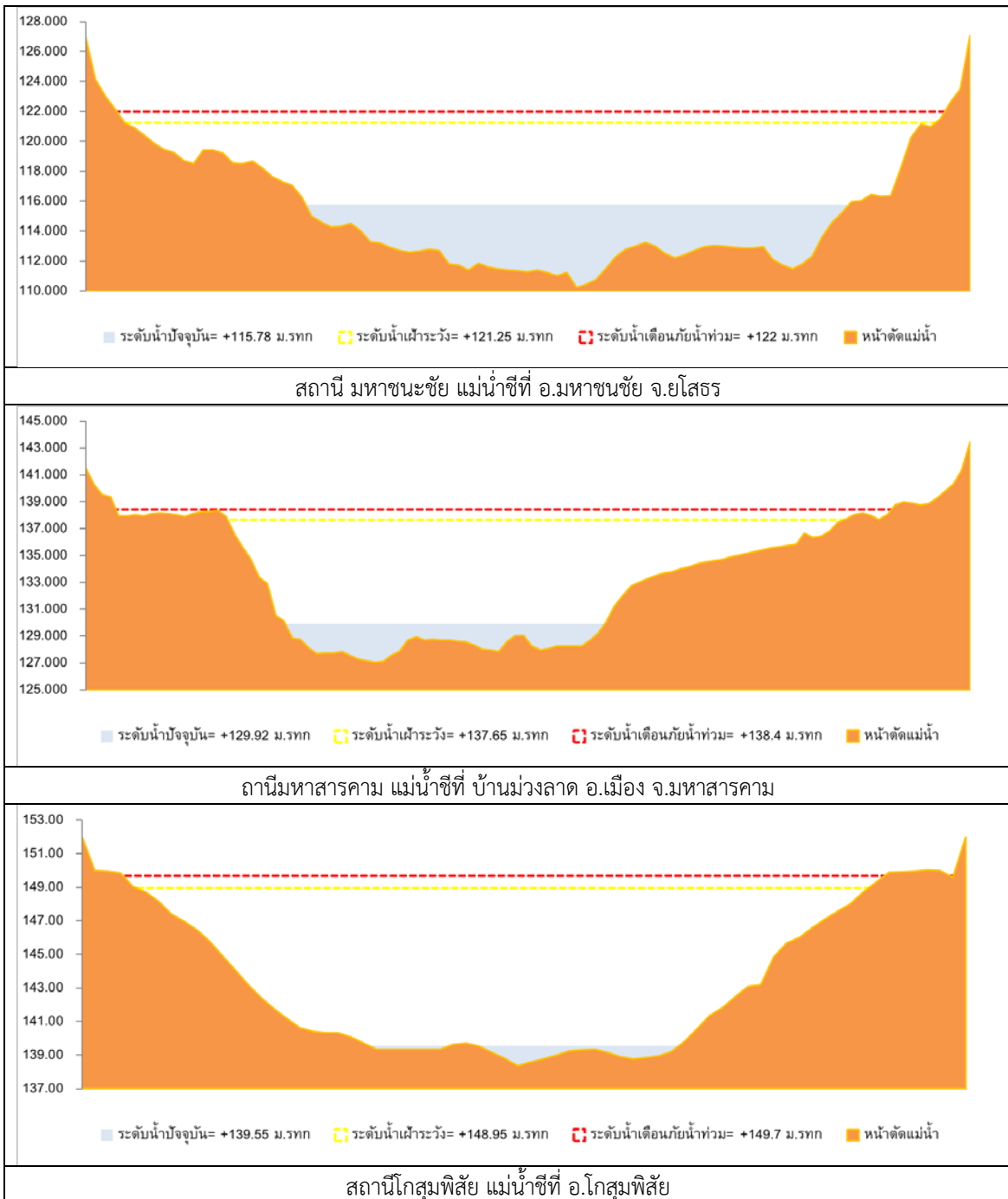
- HHH ระดับน้ำสูงสุดในเกณฑ์น้ำวิกฤติ



2.1 ระดับน้ำในลำน้ำ



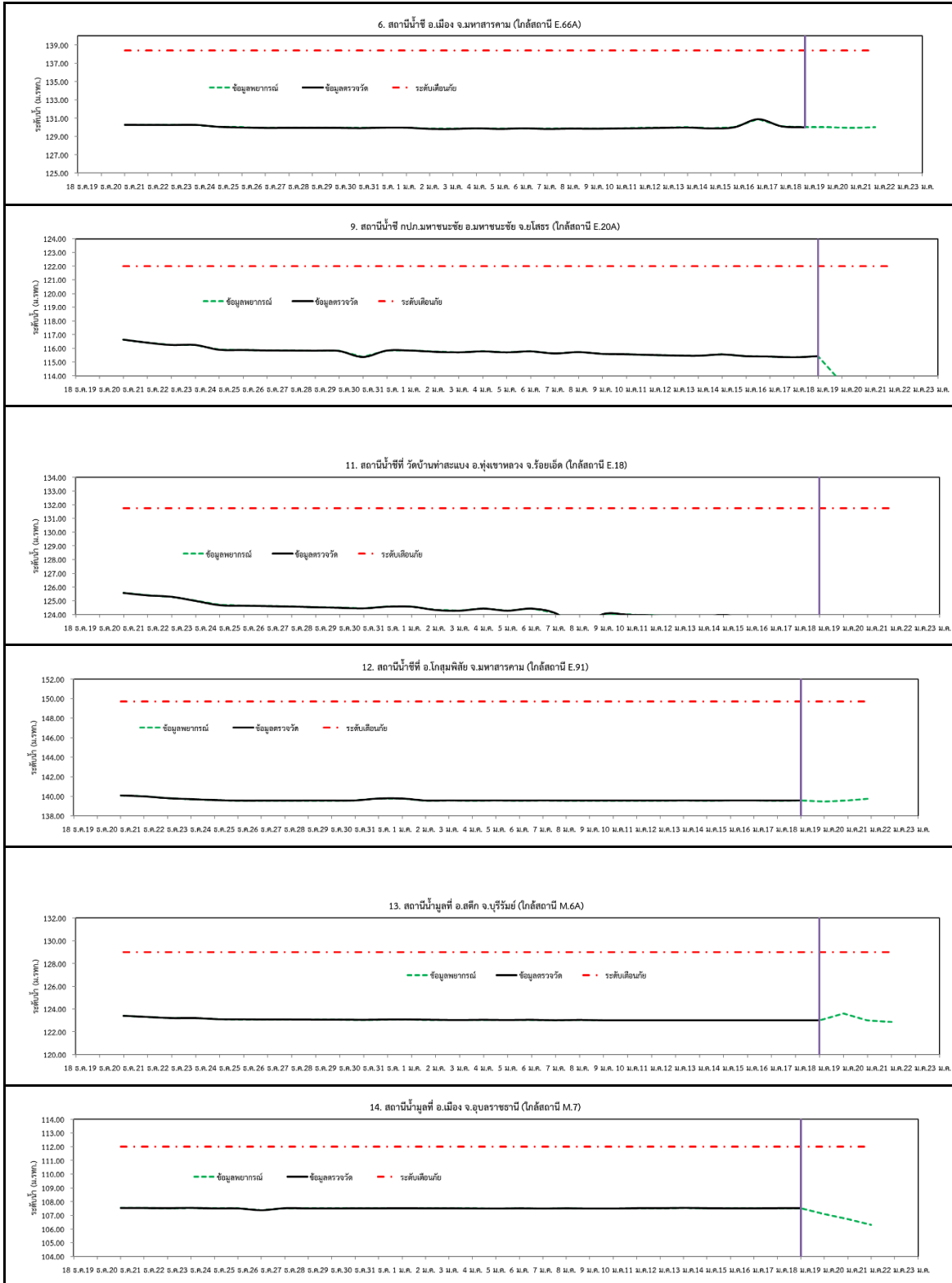
รูปที่ 2 กราฟระดับน้ำในลำน้ำ



รูปที่ 2 กราฟระดับน้ำในลำน้ำ (ต่อ)



3. ผลการวิเคราะห์สถานการณ์น้ำ



รูปที่ 3 กราฟระดับน้ำย้อนหลัง 30 วัน และค่าพยากรณ์



4. สรุปสถานการณ์ ระดับน้ำอยู่ในเกณฑ์ปกติ