

รายงานสถานการณ์น้ำลุ่มน้ำบางปะกง-ปราจีนบุรี

วันที่ 24 มกราคม 2562

1) สภาพภูมิอากาศ (ที่มา: กรมอุตุนิยมวิทยา)

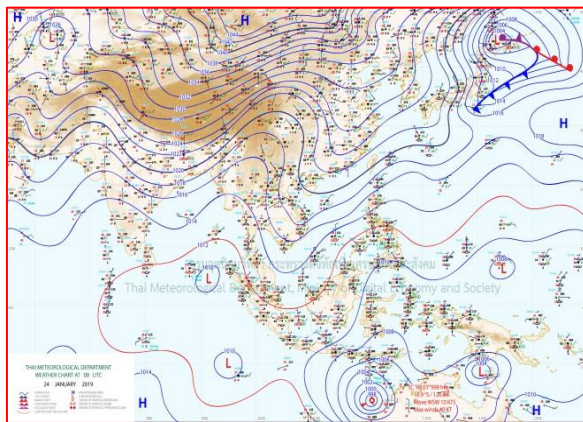
ลักษณะอากาศทั่วไป

พยากรณ์อากาศ 24 ชั่วโมงข้างหน้า ประเทศไทยตอนบนมีอากาศเย็น กับมีหมอกบางในตอนเช้า สำหรับภาคเหนือตอนบนและภาคตะวันออกเฉียงเหนือตอนบนยังคงมีอากาศหนาว สำหรับอ่าวไทยตอนล่าง ทะเลมีคลื่นสูงประมาณ 2 เมตร

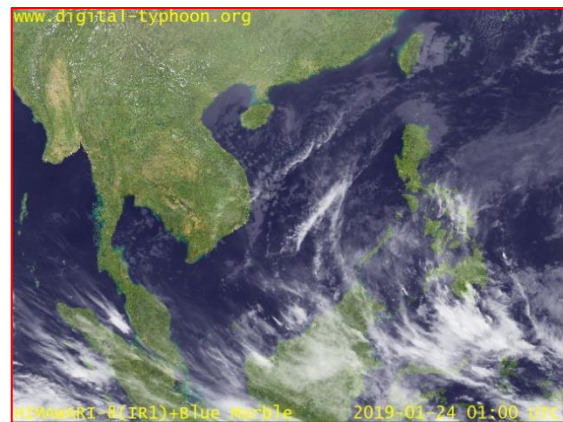
ลักษณะสำคัญทางอุตุนิยมวิทยา บริเวณความกดอากาศสูงกำลังปานกลางจากประเทศจีนปกคลุมประเทศไทยตอนบนและทะเลจีนใต้ ทำให้บริเวณประเทศไทยตอนบนมีอากาศเย็น กับมีหมอกบางในตอนเช้า กับมีอากาศหนาวบางพื้นที่ในภาคเหนือและภาคตะวันออกเฉียงเหนือ สำหรับมรสุมตะวันออกเฉียงเหนือที่พัดปกคลุมอ่าวไทยและภาคใต้มีกำลังปานกลาง ทำให้บริเวณอ่าวไทย ทะเลคลื่นสูงประมาณ 2 เมตร

สภาพอากาศภาคตะวันออกเฉียงเหนือ

อากาศเย็นในตอนเช้า กับมีหมอกบางในตอนเช้า อุณหภูมิต่ำสุด 19-22 องศาเซลเซียส อุณหภูมิสูงสุด 32-35 องศาเซลเซียส ลมตะวันออกเฉียงเหนือ ความเร็ว 15-35 กม./ชม. ทะเลมีคลื่นสูงประมาณ 1 เมตร ห่างฝั่งคลื่นสูง 1-2 เมตร



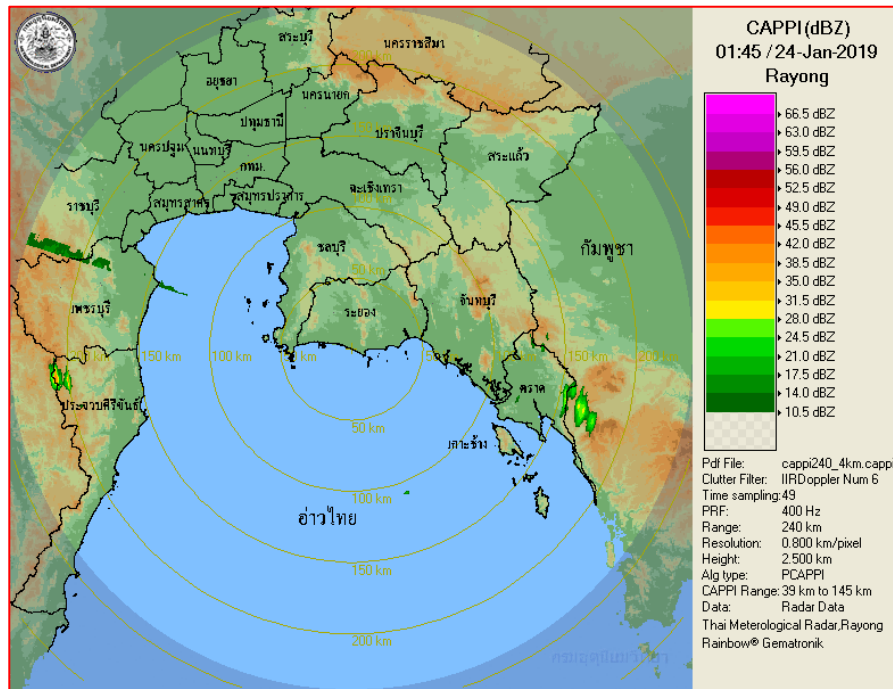
แผนที่อากาศวันที่ 24 ม.ค. 2562 เวลา 07.00 น.



ภาพถ่ายจากดาวเทียม วันที่ 24 ม.ค. 2562 เวลา 08.00 น.

2) สถานการณ์ฝน

จากข้อมูลสถานการณ์ฝนในพื้นที่ลุ่มน้ำบางปะกง-ปราจีนบุรี ของวันที่ 24 มกราคม 2562 จากกรมทรัพยากรน้ำ กรมอุตุนิยมวิทยา และสถาบันสารสนเทศทรัพยากรน้ำและการเกษตร (องค์การมหาชน) พบว่าไม่มีฝนตกในพื้นที่



ภาพเรดาร์ตรวจอากาศ “สถานีระยอง”
ณ วันที่ 24 มกราคม 2562 เวลา 08.45 น.
(ที่มา : กรมอุตุนิยมวิทยา)

สถานการณ์น้ำฝน

<p>WRF-ROMS (ThaiGeo), 24-Hour Precipitation, Thailand Model (3x3 km) 23-Jan-2019 19:00 to 24-Jan-2019 19:00 (Bangkok Time)</p> <p>Created by HAI initial date 23-Jan-2019 19:00 (Bangkok Time)</p>	<p>WRF-ROMS (ThaiGeo), 24-Hour Precipitation, Thailand Model (3x3 km) 24-Jan-2019 19:00 to 25-Jan-2019 19:00 (Bangkok Time)</p> <p>Created by HAI initial date 23-Jan-2019 19:00 (Bangkok Time)</p>
<p>แผนที่การคาดการณ์น้ำฝนวันที่ 24 ม.ค. 62</p>	<p>แผนที่การคาดการณ์น้ำฝนวันที่ 25 ม.ค. 62</p>
<p>WRF-ROMS (ThaiGeo), 24-Hour Precipitation, Thailand Model (3x3 km) 25-Jan-2019 19:00 to 26-Jan-2019 19:00 (Bangkok Time)</p> <p>Created by HAI initial date 23-Jan-2019 19:00 (Bangkok Time)</p>	<p>WRF-ROMS (ThaiGeo), 24-Hour Precipitation, Southeast Asia Model (9x9 km) 26-Jan-2019 19:00 to 27-Jan-2019 19:00 (Bangkok Time)</p> <p>Created by HAI initial date 23-Jan-2019 19:00 (Bangkok Time)</p>
<p>แผนที่การคาดการณ์น้ำฝนวันที่ 26 ม.ค. 62</p>	<p>แผนที่การคาดการณ์น้ำฝนวันที่ 27 ม.ค. 62</p>
<p>WRF-ROMS (ThaiGeo), 24-Hour Precipitation, Southeast Asia Model (9x9 km) 27-Jan-2019 19:00 to 28-Jan-2019 19:00 (Bangkok Time)</p> <p>Created by HAI initial date 23-Jan-2019 19:00 (Bangkok Time)</p>	<p>WRF-ROMS (ThaiGeo), 24-Hour Precipitation, Southeast Asia Model (9x9 km) 28-Jan-2019 19:00 to 29-Jan-2019 19:00 (Bangkok Time)</p> <p>Created by HAI initial date 23-Jan-2019 19:00 (Bangkok Time)</p>
<p>แผนที่การคาดการณ์น้ำฝนวันที่ 28 ม.ค. 62</p>	<p>แผนที่การคาดการณ์น้ำฝนวันที่ 29 ม.ค. 62</p>
<p>ที่มา : www.thaiwater.net</p> <p>ผลการคาดการณ์ปริมาณฝนล่วงหน้า</p>	

3) ข้อมูลปริมาณน้ำในลำน้ำ

สถานการณ์น้ำท่า (20 – 24 ม.ค. 2562 ที่มา: กรมชลประทาน เวลา 06.00 น.)

สถานี	อำเภอ	จังหวัด	ลุ่มน้ำ	ระดับตลิ่ง (ม.)	อาทิตย์	จันทร์	อังคาร	พุธ	พฤหัสบดี	แนว โน้ม (เพิ่ม/ ลด)
				ความจุ ลำน้ำ (ลบ.ม./วิ.)	20 ม.ค.	21 ม.ค.	22 ม.ค.	23 ม.ค.	24 ม.ค.	
Kgt.19A	เกาะ จันทร์	ชลบุรี	บางปะกง	4.8	1.71	1.73	1.93	1.81	1.81	ทรงตัว
				*	1.60	1.80	4.60	2.65	2.65	
Kgt.30	เทศบาล เมือง	ฉะเชิงเทรา	บางปะกง	1.70	0.91	-0.71	0.45	0.08	0.02	ลดลง
				น้ำหนุ่น	*	*	*	*	*	
Ny.1B	เมือง	นครนายก	บางปะกง	8.81	4.67	4.70	4.65	4.24	4.09	ลดลง
				206	26.10	27.00	25.50	13.20	9.80	
Ny.3	บ้านนา	นครนายก	บางปะกง	6.26	3.71	3.71	3.70	3.70	3.69	ลดลง
				67.20	*	*	*	*	*	
Ny.4	เมือง	ปราจีนบุรี	บางปะกง	3.34	0.31	0.31	0.31	0.31	0.31	ทรงตัว
				185	0.10	0.10	0.10	0.10	0.10	
Ny.7	เมือง	นครนายก	บางปะกง	6.56	4.59	4.62	4.53	4.40	4.23	ลดลง
				*	*	*	*	*	*	
Kgt.1	เมือง	ปราจีนบุรี	ปราจีนบุรี	4.13	-0.20	-0.22	-0.08	0.04	0.19	เพิ่มขึ้น
				774.00	*	*	*	*	*	
Kgt.3	กบินทร์ บุรี	ปราจีนบุรี	ปราจีนบุรี	10.20	0.45	0.45	0.45	0.45	0.45	ทรงตัว
				648.00	8.00	8.00	8.00	8.00	8.00	
Kgt.6	ศรีมหา โพธิ์	ปราจีนบุรี	ปราจีนบุรี	7.10	0.40	0.38	0.50	0.60	0.72	เพิ่มขึ้น
				-	*	*	*	*	*	
Kgt.9	เขา ฉกรรจ์	สระแก้ว	ปราจีนบุรี	10.00	3.74	3.74	3.74	3.73	3.64	ลดลง
				444.00	5.50	5.50	5.50	5.00	0.50	
Kgt.10	เมือง	สระแก้ว	ปราจีนบุรี	11.00	5.66	5.65	5.66	5.65	5.62	ลดลง
				300.00	*	*	*	*	*	
Kgt.13A	กบินทร์ บุรี	ปราจีนบุรี	ปราจีนบุรี	16.17	6.06	6.05	5.88	5.79	5.81	เพิ่มขึ้น
				417.20	0.60	0.50	0.00	0.00	0.00	
Kgt.14	นาดี	ปราจีนบุรี	ปราจีนบุรี	7.06	0.73	0.73	0.73	0.72	0.61	ลดลง
				313.00	*	*	*	*	*	

หมายเหตุ* ไม่ได้รับข้อมูล

ข้อมูลระดับน้ำจากระบบตรวจวัดสภาพทางไกลอัตโนมัติลุ่มน้ำบางปะกง-ปราจีนบุรี กรมทรัพยากรน้ำ

ข้อมูลระดับน้ำ (22 – 24 ม.ค. 2562 ที่มา: กรมทรัพยากรน้ำ เวลา 07.00 น.)

สถานี	ตำบล	อำเภอ	จังหวัด	ลุ่มน้ำ	ระดับ ตลิ่ง (ต่ำสุด)	อังคาร	พุธ	พฤหัสบดี	แนวโน้ม (เพิ่ม/ ลด)
						22 ม.ค.	23 ม.ค.	24 ม.ค.	
บ้านทุ่งกระทราย	เกาะจันทร์	เกาะจันทร์	ชลบุรี	บางปะกง	7.20	1.98	1.75	1.45	ลดลง
บ้านป่าชะ	ป่าชะ	บ้านนา	นครนายก	บางปะกง	5.50	3.68	3.67	3.67	ทรงตัว
บ้านกุดบอน	วังตะเคียน	กบินทร์บุรี	ปราจีนบุรี	ปราจีนบุรี	12.10	0.44	0.36	0.39	เพิ่มขึ้น
บ้านแก่งไทร	หนองบอน	เมือง	สระแก้ว	ปราจีนบุรี	7.00	0.39	0.39	0.38	ลดลง

ปริมาณน้ำในลำน้ำในพื้นที่ลุ่มน้ำบางปะกง-ปราจีนบุรี วันที่ 24 มกราคม 2562



สถานีเชิงสะพานฉะเชิงเทรา ต.หน้าเมือง อ.เมือง จ.ฉะเชิงเทรา
(ลุ่มน้ำบางปะกง – แม่น้ำบางปะกง)

4) สรุป

- สถานการณ์น้ำในลุ่มน้ำบางปะกง อยู่ในภาวะปกติ (ระดับน้ำต่ำกว่าระดับตลิ่งต่ำสุด) และระดับน้ำในลำน้ำส่วนใหญ่มีแนวโน้มลดลง
- สถานการณ์น้ำในลุ่มน้ำปราจีนบุรี อยู่ในภาวะปกติ (ระดับน้ำต่ำกว่าระดับตลิ่งต่ำสุด) และระดับน้ำในลำน้ำส่วนใหญ่มีแนวโน้มทรงตัว