

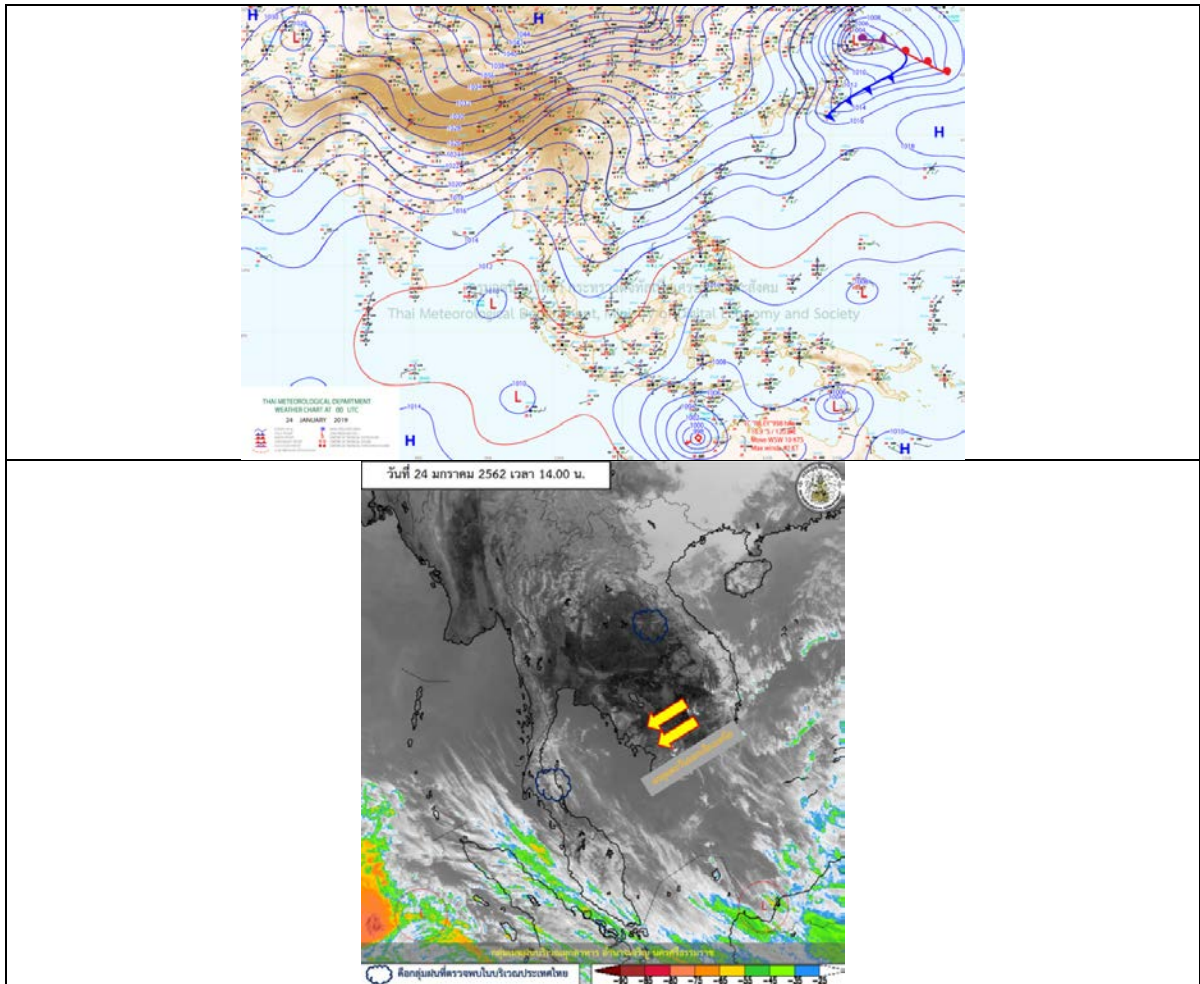
รายงานสถานการณ์น้ำและคาดการณ์น้ำในพื้นที่ ลุ่มน้ำโขง-ซี-มูล วันที่ 24 มกราคม 2562

1. พยากรณ์อากาศ

ตารางที่ 1 พยากรณ์อากาศ

ภาคตะวันออกเฉียงเหนือ	ตอนบนของภาคมีอากาศหนาว ตอนล่างของภาคมีอากาศเย็น
	อุณหภูมิต่ำสุด 14 - 18 องศาเซลเซียส
	อุณหภูมิสูงสุด 28 - 31 องศาเซลเซียส
	สำหรับบริเวณยอดภูมีอากาศหนาว อุณหภูมิต่ำสุด 8-12 องศาเซลเซียส ลมตะวันออกเฉียงเหนือ ความเร็ว 15-35 กม./ชม.

ที่มา : https://www.tmd.go.th/daily_forecast.php



รูปที่ 1 พยากรณ์อากาศ วันที่ 24 ม.ค. 2562



2. สรุประดับน้ำรายวัน

ตารางที่ 2 สรุปลสถานการณ์น้ำของพื้นที่ลุ่มน้ำโขง ชี มูล ประจำวันที่ 23-ม.ค.-62

หมายเหตุ: แนวโน้มพิจารณาจากระดับน้ำวันนี้และระดับน้ำคาดการณ์ล่วงหน้า 3 วัน

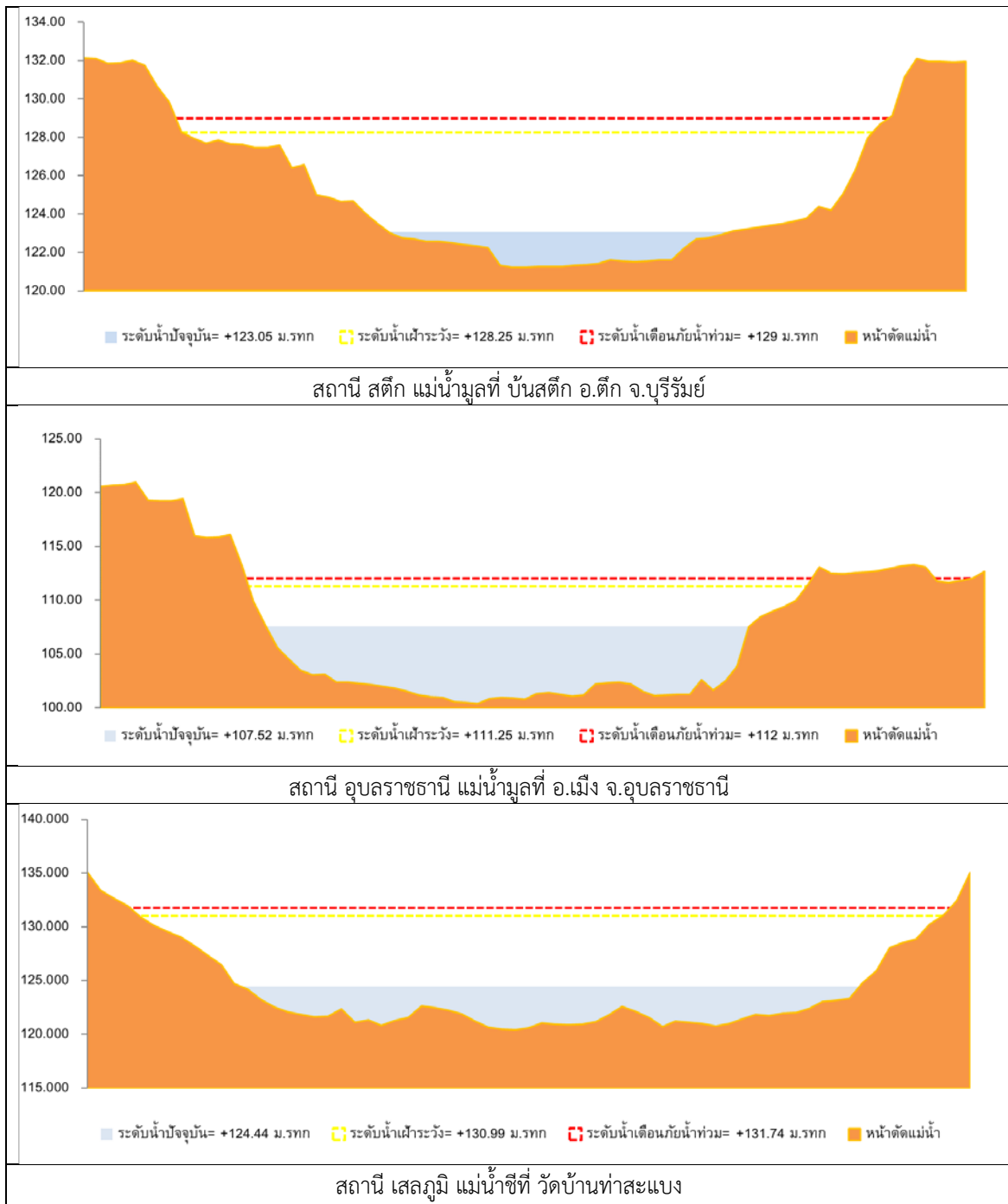
ลำดับที่	ลำน้ำ	ที่ตั้ง	ระดับน้ำเตือนภัย (ม.รทก.)		ระดับน้ำตรวจวัด (ม.รทก.)							ระดับน้ำคาดการณ์ (ม.รทก.)		แนวโน้ม	
			ค่า HI	ค่า HHI	17-ม.ค.-62	18-ม.ค.-62	19-ม.ค.-62	20-ม.ค.-62	21-ม.ค.-62	22-ม.ค.-62	23-ม.ค.-62	24-ม.ค.-62	25-ม.ค.-62		26-ม.ค.-62
1	น้ำชี	บ้านม่วงลาด อ.เมือง จ.มหาสารคาม โกลีตถานี E.66A	137.65	138.40	130.90	130.13	130.03	130.17	130.03	129.76	130.05	130.00	129.97	130.05	ลดลงจากนั้นเพิ่มขึ้น
2	น้ำชี	กบ.ภ.มหาชนะชัย โกลีตถานี E.20A	121.25	122.00	115.40	115.35	115.43	115.30	115.26	115.23	115.32	113.41	113.20	113.64	ลดลงจากนั้นเพิ่มขึ้น
3	น้ำชี	วัดบ้านท่าสะพาน โกลีตถานี E.18	130.99	131.74	123.61	123.52	123.70	123.30	123.39	123.51	123.45	123.56	123.59	เพิ่มขึ้น	
4	น้ำชี	อ.โกลูนพิสัย โกลีตถานี E.91	148.95	149.70	139.56	139.55	139.56	139.55	139.55	139.75	139.58	139.46	139.64	139.83	ลดลงจากนั้นเพิ่มขึ้น
5	น้ำมูล	บ้านสตึก อ.สตึก จ.บุรีรัมย์ โกลีตถานี M.6A	128.25	129.00	123.00	123.00	123.00	123.00	123.00	123.00	123.00	123.61	123.02	122.88	เพิ่มขึ้นจากนั้นลดลง
6	น้ำมูล	อ.เมือง จ.อุบลราชธานี โกลีตถานี M.7	111.25	112.00	107.52	107.53	107.53	107.30	107.50	107.55	107.53	107.09	106.74	106.31	ลดลง

หมายเหตุ : HI ระดับน้ำสูงอยู่ในเกณฑ์เฝ้าระวัง

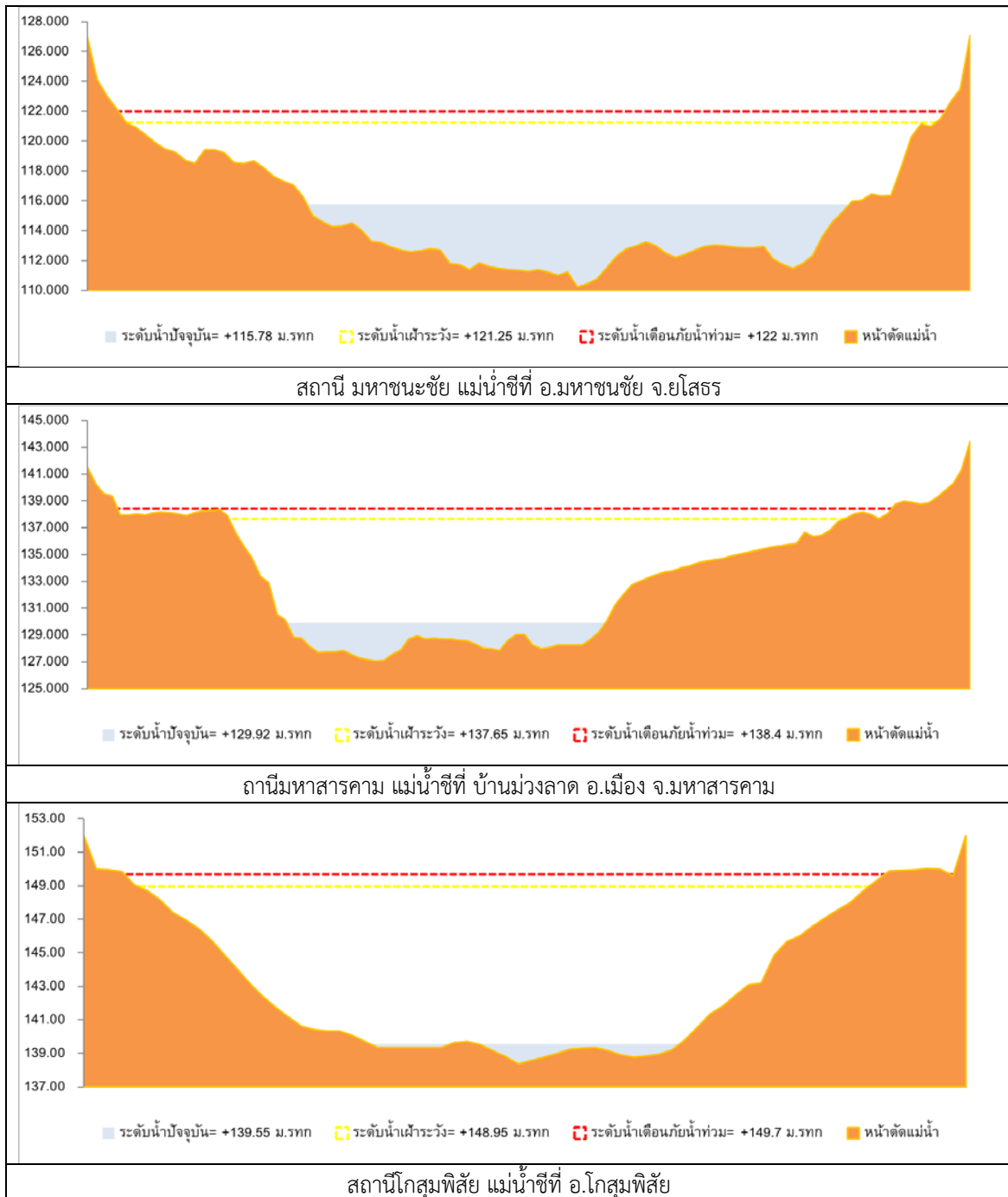
- HHI ระดับน้ำสูงอยู่ในเกณฑ์วิกฤติ



2.1 ระดับน้ำในลำน้ำ



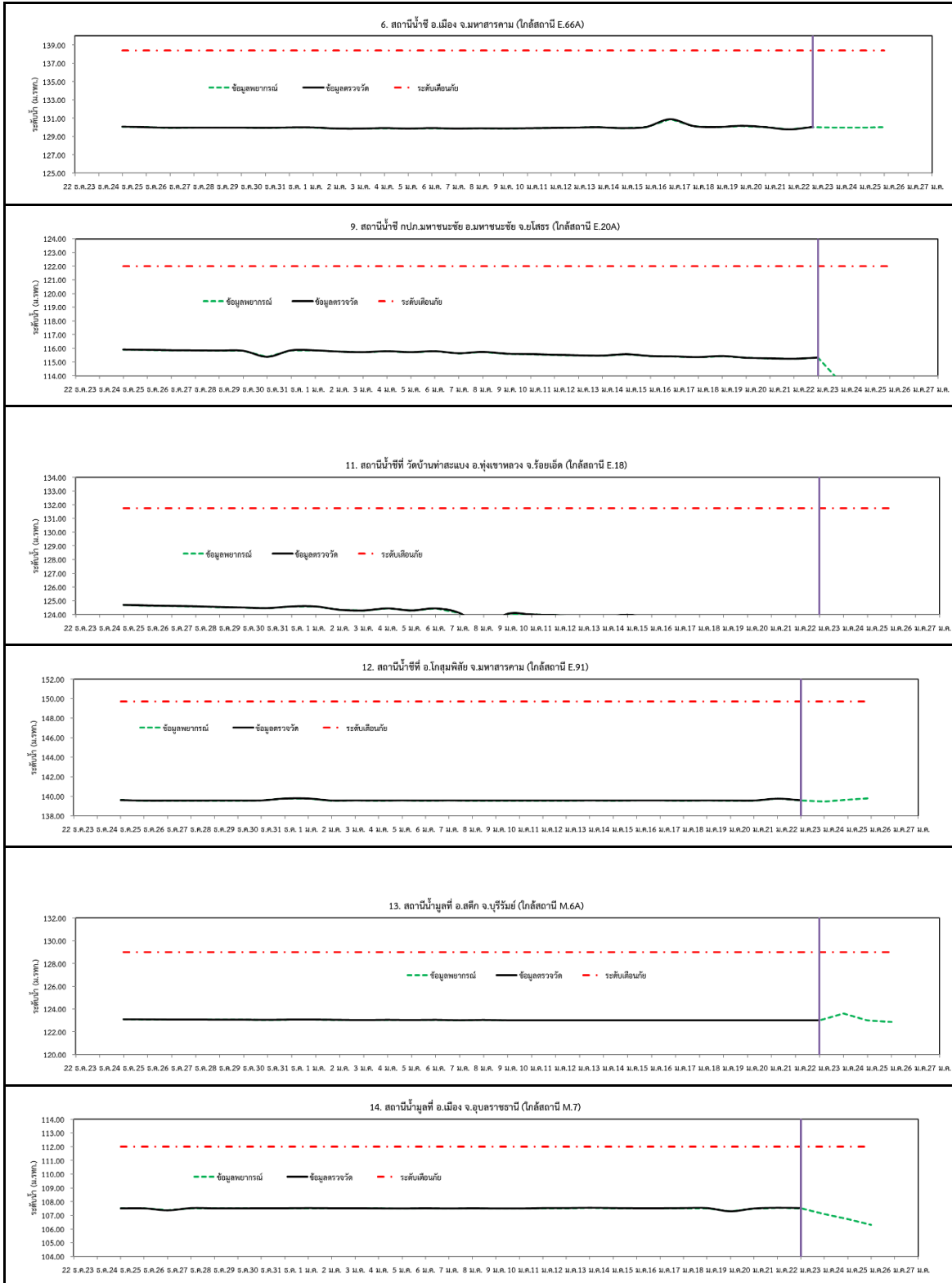
รูปที่ 2 กราฟระดับน้ำในลำน้ำ



รูปที่ 2 กราฟระดับน้ำในลำน้ำ (ต่อ)



3. ผลการวิเคราะห์สถานการณ์น้ำ



รูปที่ 3 กราฟระดับน้ำย้อนหลัง 30 วัน และค่าพยากรณ์



4. สรุปสถานการณ์ ระดับน้ำอยู่ในเกณฑ์ปกติ