

รายงานสถานการณ์น้ำลุ่มน้ำยมและน่าน

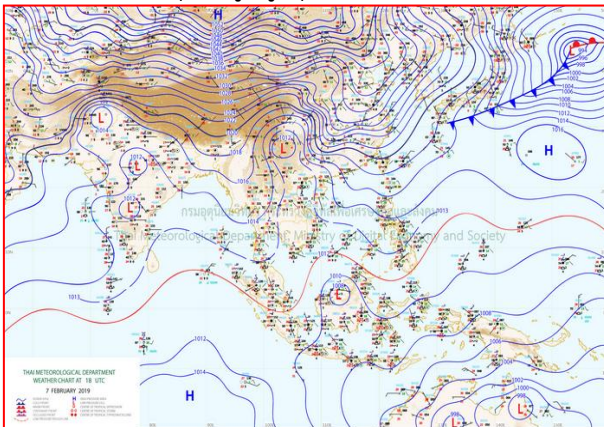
วันที่ 8 กุมภาพันธ์ 2562

1) สภาพภูมิอากาศ

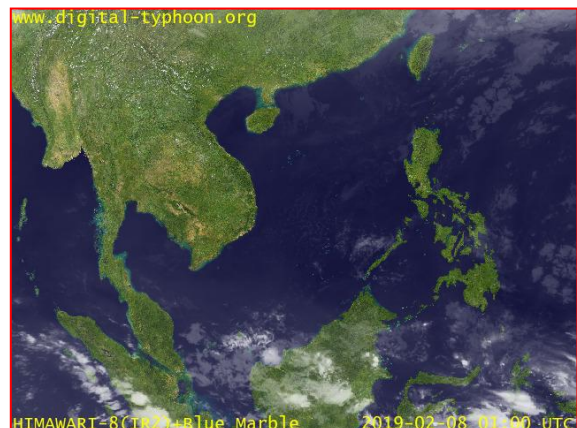
ลักษณะอากาศทั่วไป (ที่มา: กรมอุตุนิยมวิทยา)

พยากรณ์อากาศ 24 ชั่วโมงข้างหน้า บริเวณประเทศไทยตอนบนมีอากาศร้อนในตอนกลางวัน โดยมีฝนฟ้าคะนองบางแห่งในภาคตะวันออกเฉียงเหนือ ภาคกลาง และภาคตะวันออก สำหรับบริเวณภาคเหนือและภาคตะวันออกเฉียงเหนือตอนบนยังคงมีอากาศเย็นถึงหนาวกับมีหมอกในตอนเช้าและมีหมอกหนาในบางพื้นที่ ขอให้ประชาชนบริเวณภาคเหนือระวังอันตรายในการสัญจรผ่านบริเวณที่มีหมอกหนาไว้ด้วย ส่วนภาคใต้มีฝนฟ้าคะนองบางพื้นที่

มีหมอกในตอนเช้า และมีหมอกหนาในบางพื้นที่ โดยมีอากาศร้อนในตอนกลางวัน ทางตอนบนของภาคอากาศหนาว อุณหภูมิต่ำสุด 14-16 องศาเซลเซียส ทางตอนล่างของภาคอากาศเย็น อุณหภูมิต่ำสุด 19-21 องศาเซลเซียส อุณหภูมิสูงสุด 32-39 องศาเซลเซียส สำหรับบริเวณยอดดอยมีอากาศหนาวถึงหนาวจัด อุณหภูมิต่ำสุด 4-14 องศาเซลเซียส ผลคาดการณ์ปริมาณน้ำฝนล่วงหน้า 1-7 วัน ในช่วงวันที่ 7 - 10 ก.พ. 62 อากาศเย็นถึงหนาวในตอนเช้า โดยมีอากาศร้อนในตอนกลางวัน อุณหภูมิต่ำสุด 11-22 องศาเซลเซียส อุณหภูมิสูงสุด 33-39 องศาเซลเซียส ลมตะวันตก ความเร็ว 10-15 กม./ชม. สำหรับบริเวณยอดดอยอากาศหนาวถึงหนาวจัด อุณหภูมิต่ำสุด 4-12 องศาเซลเซียส ส่วนในช่วงวันที่ 11 - 13 ก.พ. 62 อากาศเย็นถึงหนาวในตอนเช้า โดยมีฝนฟ้าคะนองร้อยละ 10-20 ของพื้นที่ กับมีลมกระโชกแรงบางแห่ง อุณหภูมิต่ำสุด 14-22 องศาเซลเซียส อุณหภูมิสูงสุด 33-35 องศาเซลเซียส



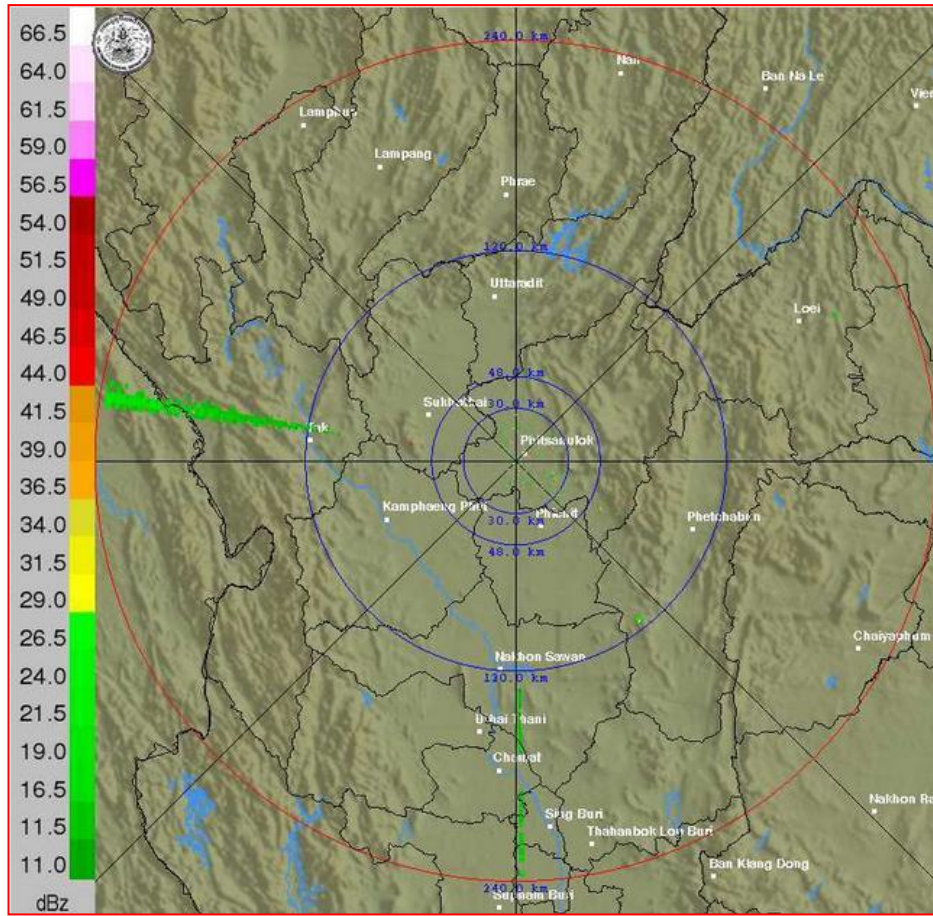
แผนที่อากาศ วันที่ 8 ก.พ. 2562 เวลา 07.00 น.



ภาพถ่ายจากดาวเทียม วันที่ 8 ก.พ. 2562

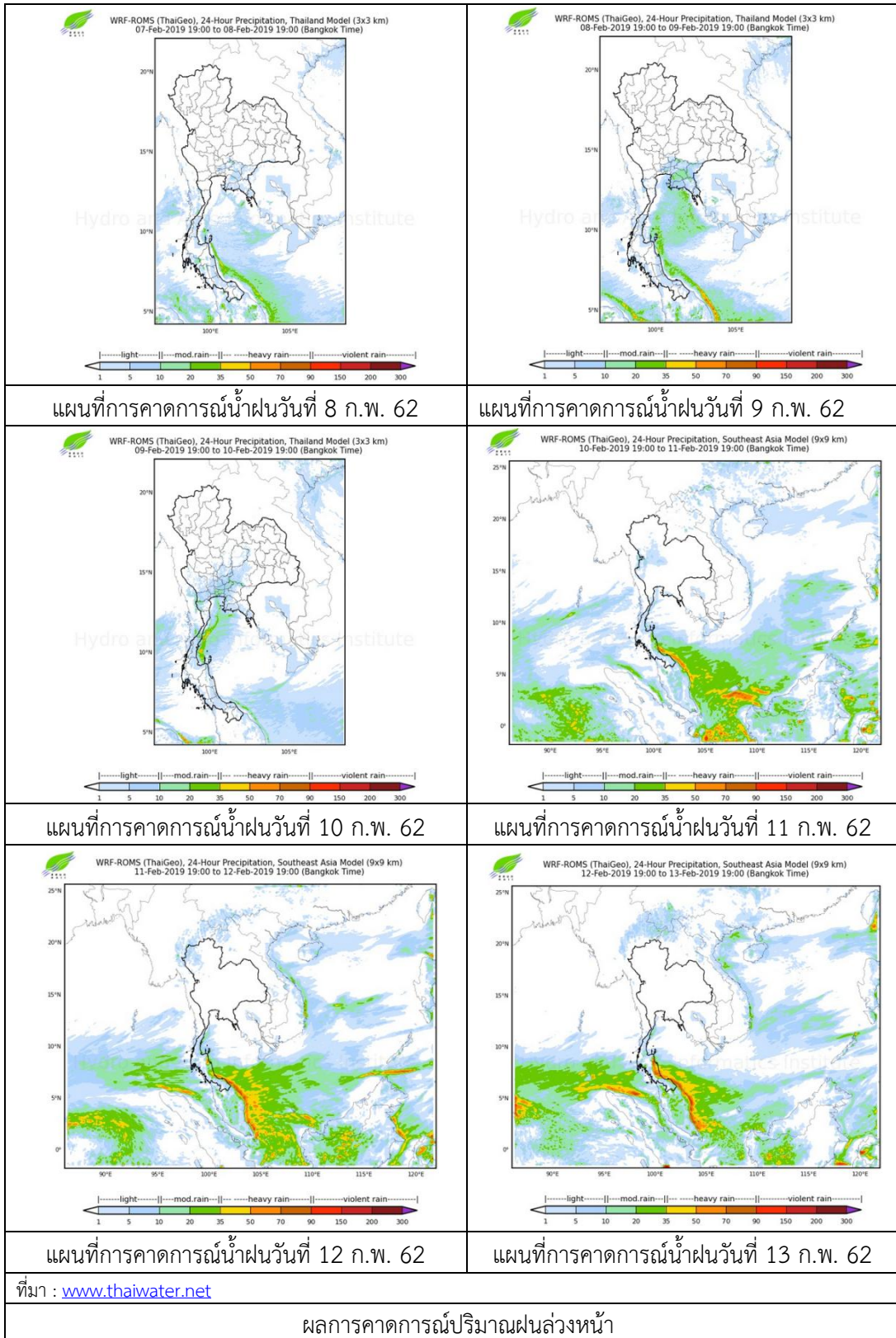
2) สถานการณ์ฝน

จากข้อมูลสถานการณ์ฝนในพื้นที่ลุ่มน้ำยมและน่านของวันที่ 8 กุมภาพันธ์ 2562 จากกรมทรัพยากรน้ำ กรมอุตุนิยมวิทยา กรมชลประทาน และสถาบันสารสนเทศทรัพยากรน้ำและการเกษตร (องค์การมหาชน) พบว่า ไม่มีปริมาณฝนตกในพื้นที่ลุ่มน้ำยมและน่าน



ภาพเรดาร์ตรวจอากาศ “พิษณุโลก” ณ วันที่ 8 กุมภาพันธ์ 2562 (ที่มา : กรมอุตุนิยมวิทยา)

สถานการณ์น้ำฝน



3) ข้อมูลปริมาณน้ำในลำน้ำ

ปัจจุบันสถานการณ์น้ำในลุ่มน้ำยมอยู่ในภาวะปกติ ระดับน้ำในลำน้ำส่วนใหญ่มีแนวโน้มทรงตัว และสถานการณ์น้ำในลำน้ำน่านอยู่ในภาวะปกติ ระดับน้ำในลำน้ำส่วนใหญ่มีแนวโน้มลดลง
สถานการณ์น้ำท่า (4 – 8 ก.พ. 2562 ที่มา: กรมชลประทาน)

สถานี	แม่น้ำ	อำเภอ	จังหวัด	ระดับตลิ่ง	จันทร์	อังคาร	พุธ	พฤหัสบดี	ศุกร์
				ปริมาณน้ำ (ลบ.ม./วิ.)	4 ก.พ.	5 ก.พ.	6 ก.พ.	7 ก.พ.	8 ก.พ.
Y.14	ยม	ศรีสัชชนาลัย	สุโขทัย	12.00	0.90	0.89	0.90	0.90	0.89
				2,319	***	***	***	***	***
Y.16	ยม	บางระกำ	พิษณุโลก	7.00	0.69	0.69	0.69	0.69	0.69
				207.0	***	***	***	***	***
Y.5	ยม	โพทะเล	พิจิตร	8.25	3.58	3.55	3.56	3.56	3.56
				652	***	***	***	***	***
N.60	น่าน	ตรอน	อุตรดิตถ์	9.70	3.05	2.23	2.46	2.23	2.17
				2,055	450.40	339.40	367.60	339.40	332.40
N.27A	น่าน	พรหม พิราม	พิษณุโลก	9.17	3.39	2.78	2.76	2.37	2.28
				476	282.80	240.10	238.80	214.80	209.50
N.7A	น่าน	บางมูลนาก	พิจิตร	10.78	3.50	3.72	3.72	3.43	3.24
				1,152	256.80	277.10	277.10	250.70	234.70

*** ยังไม่ได้รับรายงาน



สถานีสะพานพระเมเีย อ.เมือง จ.สุโขทัย
(ลุ่มน้ำยม)



สถานีสะพานเฉลิมพระเกียรติ อ.บางมูลนาก จ.พิจิตร
(ลุ่มน้ำน่าน)

ปริมาณน้ำในลำน้ำในพื้นที่ลุ่มน้ำยมและน่าน

4) สรุป

- สถานการณ์น้ำในลุ่มน้ำยมอยู่ในภาวะปกติ (ระดับน้ำต่ำกว่าระดับตลิ่งต่ำสุด) ระดับน้ำในลำน้ำส่วนใหญ่มีแนวโน้มทรงตัว
- สถานการณ์น้ำในลุ่มน้ำน่านอยู่ในภาวะปกติ (ระดับน้ำต่ำกว่าระดับตลิ่งต่ำสุด) ระดับน้ำในลำน้ำส่วนใหญ่มีแนวโน้มลดลง