



รายงานสถานการณ์น้ำรายวัน

เสนอโดย

ศูนย์เมขลา

ศูนย์ป้องกันวิกฤติน้ำ

กรมทรัพยากรน้ำ

ประจำวันที่ ๑๓ กุมภาพันธ์ ๒๕๖๒

โทร. ๐๒-๒๗๑๖๐๐๐ ต่อ ๖๔๔๕

Line ID : mekhalawoc

## สารบัญ

- ๑) สถานการณ์น้ำในอ่างเก็บน้ำขนาดใหญ่ และขนาดกลาง
- ๒) รายงานสถานการณ์น้ำรายลุ่มน้ำ



สถานการณ์น้ำในอ่างเก็บน้ำ  
ขนาดใหญ่ และขนาดกลาง





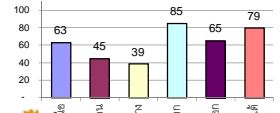
## รายงานสรุปสภาพน้ำในอ่างเก็บน้ำขนาดใหญ่และขนาดกลาง

รายงานสถานการณ์ ณ วันที่ 13 กุมภาพันธ์ 2562

ปริมาณน้ำในอ่างที่ใช้การได้ในสัปดาห์นี้ + มากกว่า / - น้อยกว่า สัปดาห์ก่อน **686.60** ล้าน ลบ.ม.

สรุปสถานการณ์ปริมาณน้ำในอ่างเก็บน้ำที่ใช้ในทุกกิจกรรมทั่วประเทศ มากกว่าปริมาณน้ำที่เหลือเข้าอ่าง เมื่อเทียบกับสัปดาห์ที่ผ่านมา ควรใช้น้ำอย่างระมัดระวัง

% ปริมาณน้ำรวมแต่ละภาคปัจจุบัน



เปรียบเทียบปริมาณน้ำรวม  
ของประเทศไทย  
ปี 62 และ ปี 61

วันที่ 13 กุมภาพันธ์ 2562 เก้าพัน  
49,974 ล้าน ลบ.ม. หรือ เท่ากับ

70%

วันที่ 13 กุมภาพันธ์ 2561 เก้าพัน  
53,945 ล้าน ลบ.ม. หรือ เท่ากับ

76%

ภาค	สถานการณ์ปริมาณน้ำในอ่าง				ปริมาณน้ำ เปลี่ยนแปลง (ล้าน ม.³)	สถานะ
	ล่อง (แห่ง)	คงที่ (แห่ง)	เพิ่มขึ้น (แห่ง)	รวม (แห่ง)		
ภาคเหนือ	7	-	-	7	-309.00	ปริมาณน้ำในอ่างเก็บน้ำลดลง
ภาคตะวันออกเฉียงเหนือ	11	-	-	12	-94.00	ปริมาณน้ำในอ่างเก็บน้ำลดลง
ภาคกลาง	2	1	-	3	-16.00	ปริมาณน้ำในอ่างเก็บน้ำลดลง
ภาคตะวันตก	2	-	-	2	-177.00	ปริมาณน้ำในอ่างเก็บน้ำลดลง
ภาคตะวันออก	10	-	-	10	-36.60	ปริมาณน้ำในอ่างเก็บน้ำลดลง
ภาคใต้	4	-	-	4	-54.00	ปริมาณน้ำในอ่างเก็บน้ำลดลง
<b>รวมทั้งประเทศ</b>	<b>36</b>	<b>2</b>	<b>-</b>	<b>38</b>	<b>-686.60</b>	<b>ปริมาณน้ำในอ่างเก็บน้ำลดลง</b>

สรุปสถานการณ์ปริมาณน้ำในอ่างฯ

คงที่	2	อ่าง
ลดลง	36	อ่าง
เพิ่มขึ้น	-	อ่าง

ภาค อ่างเก็บน้ำ เชื่อม	ความจ ที่ รับก. (ล้าน ม.³)	ปริมาณน้ำ ที่ไม่ได้ ใช้การ (ล้าน ม.³)	ใช้การ ได้จริง (ล้าน ม.³)	ปริมาณน้ำรวม		ปัจจุบัน วันที่ 13 กุมภาพันธ์ 2562				สัปดาห์ก่อน วันที่ 7 กุมภาพันธ์ 2562				ปริมาณน้ำ + เพิ่มขึ้น - ลดลง (ล้าน ม.³)	สถานการณ์ ในอ่าง	
				วันที่ 13 กุมภาพันธ์ 2561	%	ปริมาณน้ำรวม		ปริมาณน้ำใช้การได้จริง		ปริมาณน้ำรวม		ปริมาณน้ำใช้การได้จริง				
						ปริมาณน้ำ (ล้าน ม.³)	%	ปริมาณน้ำ (ล้าน ม.³)	%	ปริมาณน้ำ (ล้าน ม.³)	%	ปริมาณน้ำ (ล้าน ม.³)	%			
<b>ภาคเหนือ (7)</b>																
1	ภูมิพล (2)	13,462	3,800	9,662	9,625	71%	8,121	60%	4,321	32%	8252	61%	4,452	33%	-131.00	ลดลง
2	สิริกิติ์ (2)	9,510	2,850	6,660	6,955	74%	6,352	67%	3,502	37%	6489	68%	3,639	38%	-137.00	ลดลง
3	แม่งัด เข้มงใหม่	265	12	253	248	94%	249	94%	237	89%	255	96%	243	92%	-6.00	ลดลง
4	แม่งาว เข้มงใหม่	263	14	249	110	42%	130	49%	116	44%	133	51%	119	45%	-3.00	ลดลง
5	กัวลม ลำปาง	106	3	103	87	82%	77	73%	74	70%	81	76%	78	74%	-4.00	ลดลง
6	กัวลนา ลำปาง	170	6	164	153	90%	149	88%	143	84%	151	89%	145	85%	-2.00	ลดลง
7	แควน้อย พิษณุโลก	939	43	896	659	70%	505	54%	462	49%	531	57%	488	52%	-26.00	ลดลง
	แม่มอก	110	16	94	65	59%	43	39%	27	25%	44	40%	28	25%	-1.00	ลดลง
	<b>รวมภาคเหนือ 34.85%</b>	<b>24,825</b>	<b>6,744</b>	<b>18,081</b>	<b>17,943</b>	<b>72%</b>	<b>15,626</b>	<b>63%</b>	<b>8,855</b>	<b>36%</b>	<b>15936</b>	<b>64%</b>	<b>9,164</b>	<b>37%</b>	<b>-309.00</b>	<b>ลดลง</b>
<b>ภาคตะวันออกเฉียงเหนือ (12)</b>																
8	ห้วยหลวง อุดรธานี	136	7	129	90	66%	47	35%	40	29%	48	35%	41	30%	-1.00	ลดลง
9	น้ำจูน สกลนคร	520	45	475	374	72%	320	62%	275	53%	329	63%	284	55%	-9.00	ลดลง
10	น้ำพอง (2) สกลนคร	165	8	157	101	61%	110	67%	102	62%	111	67%	103	62%	-1.00	ลดลง
11	จุฬารัตน (2) ชัยภูมิ	164	37	127	145	88%	92	56%	55	34%	97	59%	60	37%	-5.00	ลดลง
12	ลุมพินี (2) ขอนแก่น	2,431	581	1,850	1,665	68%	711	29%	130	5%	718	30%	137	6%	-7.00	ลดลง
13	ลำปาว กาฬสินธุ์	1,980	100	1,880	1,438	73%	897	45%	797	40%	935	47%	835	42%	-38.00	ลดลง
14	ลำตะคอง นครราชสีมา	314	22	292	183	58%	222	71%	200	64%	226	72%	204	65%	-4.00	ลดลง
15	ลำพระเพลิง นครราชสีมา	155	1	154	135	87%	71	46%	70	45%	72	46%	71	46%	-1.00	ลดลง
16	มูลขม นครราชสีมา	141	7	134	102	72%	63	45%	56	40%	64	45%	57	40%	-1.00	ลดลง
17	ลำแจะ นครราชสีมา	275	7	268	176	64%	147	53%	140	51%	148	54%	141	51%	-1.00	ลดลง
18	ลำน้ำรองบุรีรัมย์	121	3	118	73	60%	38	31%	35	29%	38	31%	35	29%	-	คงที่
19	สิรินธร (2) อุบลราชธานี	1,966	831	1,135	1,365	69%	1,029	52%	198	10%	1,055	54%	224	11%	-26.00	ลดลง
	<b>รวมภาค ดอน. 11.80%</b>	<b>8,369</b>	<b>1,649</b>	<b>6,720</b>	<b>5,845</b>	<b>70%</b>	<b>3,747</b>	<b>45%</b>	<b>2,098</b>	<b>25%</b>	<b>3841</b>	<b>46%</b>	<b>2,192</b>	<b>26%</b>	<b>-94.00</b>	<b>ลดลง</b>
<b>ภาคกลาง (3)</b>																
20	ป่าสักชลสิทธิ์ ลพบุรี	960	3	957	618	64%	416	43%	413	43%	431	45%	428	45%	-15.00	ลดลง
21	ห้วยเสลา อุทัยธานี	160	17	143	95	59%	41	26%	24	15%	41	26%	24	15%	-	คงที่
22	กระเสียว สุพรรณบุรี	240	40	200	282	118%	68	28%	28	12%	69	29%	29	12%	-1.00	ลดลง
	<b>รวมภาคกลาง 1.92%</b>	<b>1,360</b>	<b>60</b>	<b>1,300</b>	<b>995</b>	<b>73%</b>	<b>525</b>	<b>39%</b>	<b>465</b>	<b>34%</b>	<b>541</b>	<b>40%</b>	<b>481</b>	<b>35%</b>	<b>-16.00</b>	<b>ลดลง</b>
<b>ภาคตะวันตก (2)</b>																
23	ศรีนครินทร์ (2) กาญจนบุรี	17,745	10,265	7,480	15,308	86%	15,720	89%	5,455	31%	15810	89%	5,545	31%	-90.00	ลดลง
24	วังจันทน์ (2) กาญจนบุรี	8,860	3,012	5,848	6,369	72%	6,767	76%	3,755	42%	6854	77%	3,842	43%	-87.00	ลดลง
	<b>รวมภาคตะวันตก 37.51%</b>	<b>26,605</b>	<b>13,277</b>	<b>13,328</b>	<b>21,677</b>	<b>81%</b>	<b>22,488</b>	<b>85%</b>	<b>9,210</b>	<b>35%</b>	<b>22664</b>	<b>85%</b>	<b>9,387</b>	<b>35%</b>	<b>-177.00</b>	<b>ลดลง</b>
<b>ภาคตะวันออก (6+4)</b>																
25	ขุนด่าน นครนายก	224	5.00	219	154	69%	123	55%	118	53%	130	58%	125	56%	-7.00	ลดลง
26	คลองสียัด ฉะเชิงเทรา	420	30.00	390	220	52%	229	55%	199	47%	240	57%	210	50%	-11.00	ลดลง
27	บางพระ (3) ชลบุรี	117	12.00	105	87	74%	71	61%	59	50%	73	62%	61	52%	-2.00	ลดลง
28	หนองปลาไหล(3) ระยอง	164	13.75	150	130	79%	132	81%	118	72%	134	82%	120	73%	-2.00	ลดลง
29	ประแสร์ (3) ระยอง	295	20.00	275	233	79%	191	65%	171	58%	195	66%	175	59%	-4.00	ลดลง
30	มาบประชัน (3) ระยอง	17	0.72	16	11	67%	14	87%	14	82%	15	89%	13.99	84%	-0.34	ลดลง
31	หนองค้อ (3) ระยอง	21	1.00	20	14	64%	9	40%	8	35%	9	44%	8.42	39%	-0.86	ลดลง
32	ดอกทราย (3) ระยอง	79	3.00	76	64	81%	61	76%	58	72%	63	79%	59.73	75%	-2.21	ลดลง
33	คลองใหญ่ (3) ระยอง	45	3.00	42	32	70%	33	72%	30	66%	33	73%	30.08	66%	-0.19	ลดลง
34	นวมินทร์จินดา ปราจีนบุรี	295	19.00	276	170	58%	223	76%	204	69%	230	78%	211.00	72%	-7.00	ลดลง
	<b>รวมภาคตะวันออก 2.37%</b>	<b>1,678</b>	<b>107</b>	<b>1,570</b>	<b>1,115</b>	<b>66%</b>	<b>1,085</b>	<b>65%</b>	<b>978</b>	<b>58%</b>	<b>1122</b>	<b>67%</b>	<b>1,014</b>	<b>60%</b>	<b>-36.60</b>	<b>ลดลง</b>
<b>ภาคใต้ (4)</b>																
35	แก่งกระจาน เพชรบุรี	710	65	645	417	59%	546	77%	481	68%	561	79%	496	70%	-15.00	ลดลง
36	ปราจีนบุรี ประจวบคีรีขันธ์	391	18	373	276	71%	316	81%	298	76%	319	82%	301	77%	-3.00	ลดลง
37	รัชชประภา (2) สุราษฎร์ธานี	5,639	1,352	4,287	4,314	77%	4,501	80%	3,149	56%	4536	80%	3,184	56%	-35.00	ลดลง
38	บางยาง (2) ยะลา	1,454	276	1,178	1,363	94%	1,140	78%	864	59%	1141	78%	865	59%	-1.00	ลดลง
	<b>รวมภาคใต้ 11.55%</b>	<b>8,194</b>	<b>1,711</b>	<b>6,483</b>	<b>6,370</b>	<b>78%</b>	<b>6,502</b>	<b>79%</b>	<b>4,792</b>	<b>58%</b>	<b>6557</b>	<b>80%</b>	<b>4,846</b>	<b>59%</b>	<b>-54.00</b>	<b>ลดลง</b>
	<b>รวมทั้งประเทศ 100%(38)</b>	<b>71,031</b>	<b>23,548</b>	<b>47,482</b>	<b>53,945</b>	<b>76%</b>	<b>49,974</b>	<b>70%</b>	<b>26,398</b>	<b>37%</b>	<b>50661</b>	<b>71%</b>	<b>27,084</b>	<b>38%</b>	<b>-686.60</b>	<b>ลดลง</b>

ที่มาข้อมูล : ตารางสรุปสภาพน้ำในอ่างเก็บน้ำขนาดใหญ่ทั่วประเทศ และตารางสรุปสภาพน้ำในอ่างเก็บน้ำภาคตะวันออก กรมชลประทาน

หมายเหตุ :

- อ่างเก็บน้ำขนาดใหญ่ หมายถึง อ่างเก็บน้ำที่มีความจุตั้งแต่ 100 ล้าน ลบ.ม. ขึ้นไป
- เป็นอ่างเก็บน้ำอยู่ในความรับผิดชอบของการไฟฟ้าฝ่ายผลิตแห่งประเทศไทย(10) นอกนั้นอยู่ในความรับผิดชอบของกรมชลประทาน (28)
- เป็นอ่างเก็บน้ำขนาดกลางที่มีความสำคัญต่อการอุตสาหกรรมและการประปา ของลุ่มน้ำชายฝั่งทะเลตะวันออก
- ที่มา : กรมชลประทาน และการไฟฟ้าฝ่ายผลิตแห่งประเทศไทย
- จังหวัดที่มีอ่างเก็บน้ำขนาดใหญ่มีจำนวน 26 จังหวัด ไม่มี 50 จังหวัด

รศ. หมายถึง ระดับเก็บกักของอ่าง



ศูนย์เขล



ศูนย์ป้องกันกักตุนน้ำ กรมทรัพยากรน้ำ

ลำดับของเขื่อนตามความจ

- ศรีนครินทร์ 2.ภูมิพล 3.สิริกิติ์ 4.วชิราลงกรณ 5.รัชชประภา
- 6.ลุมพินี 7.สิรินธร 8.บางยาง 9.ลำปาว 10.ป่าสัก

ลำดับของเขื่อนตามปริมาณน้ำใช้การได้

- ภูมิพล 2.ศรีนครินทร์ 3.สิริกิติ์ 4.วชิราลงกรณ 5.รัชชประภา
- 6.ลำปาว 7.ลุมพินี 8.บางยาง 9.สิรินธร 10.ป่าสัก

รายงานสถานการณ์น้ำ  
รายลุ่มน้ำ





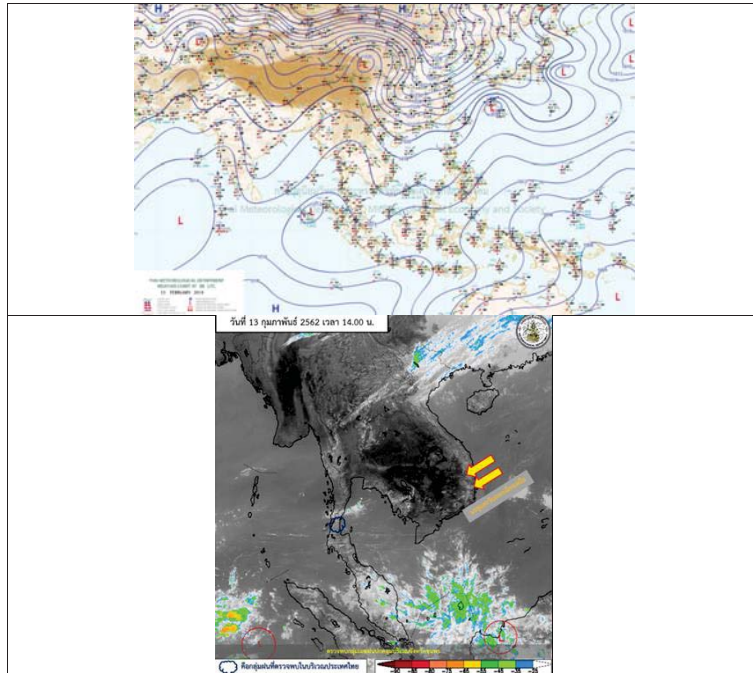
## รายงานสถานการณ์น้ำและคาดการณ์น้ำในพื้นที่ ลุ่มน้ำโขง-ชี-มูล วันที่ 13 กุมภาพันธ์ 2562

### 1. พยากรณ์อากาศ

#### ตารางที่ 1 พยากรณ์อากาศ

ภาคตะวันออกเฉียงเหนือ	อากาศเย็นกับมีหมอกในตอนเช้า โดยมีอากาศร้อนในตอนกลางวัน
	อุณหภูมิต่ำสุด 20 - 23 องศาเซลเซียส
	อุณหภูมิสูงสุด 32 - 35 องศาเซลเซียส

ที่มา : [https://www.tmd.go.th/daily\\_forecast.php](https://www.tmd.go.th/daily_forecast.php)



รูปที่ 1 พยากรณ์อากาศ วันที่ 13 ก.พ. 2562



### 2. สรุประดับน้ำรายวัน

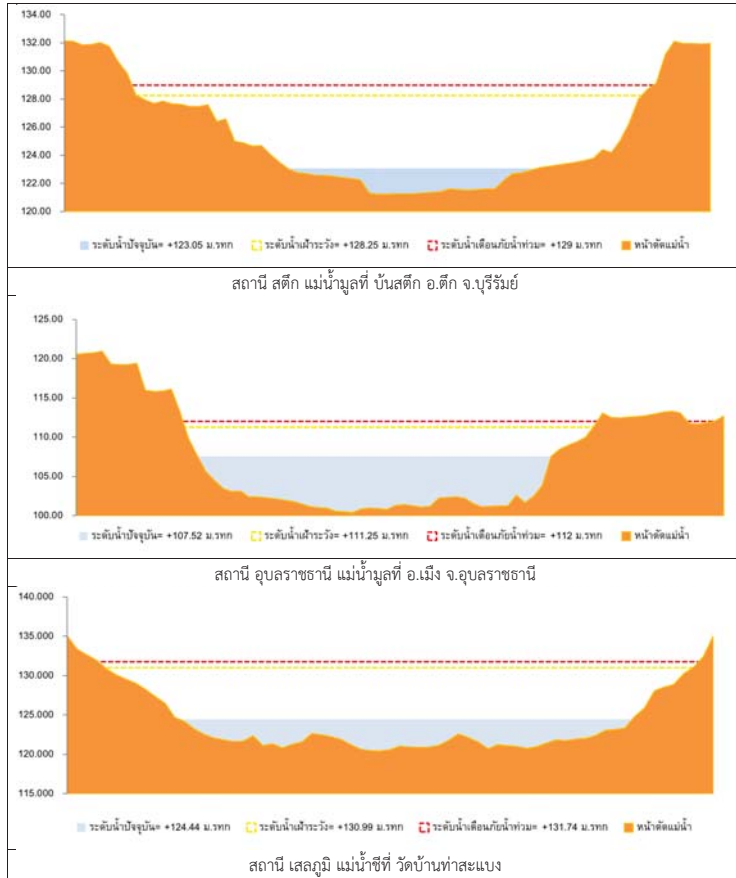
หน่วยเมตร: แนวโน้มทิศทางจากค่าระดับน้ำวันก่อนหน้าและระดับน้ำคาดการณ์ล่วงหน้า 3 วัน

คำศัพท์	คำนำ	คำชี้แจง	13-กพ.-62						ระดับน้ำตามวัด (เมตร)						ระดับน้ำตามวัด (ตาราง)						แนวโน้ม							
			ค่า HI	ค่า HH	ค่า HI	ค่า HI	ค่า HI	ค่า HI	9-ก.พ.-62	10-ก.พ.-62	11-ก.พ.-62	12-ก.พ.-62	13-ก.พ.-62	14-ก.พ.-62	15-ก.พ.-62	16-ก.พ.-62	แนวโน้ม	แนวโน้ม	แนวโน้ม	แนวโน้ม	แนวโน้ม	แนวโน้ม	แนวโน้ม	แนวโน้ม	แนวโน้ม	แนวโน้ม	แนวโน้ม	แนวโน้ม
1	น้ำชี	บ้านวังลาด อ.เมือง จ.มหาสารคาม โดเลตต์ E.66A	137.65	138.40	129.59	129.59	7-ก.พ.-62	8-ก.พ.-62	9-ก.พ.-62	10-ก.พ.-62	11-ก.พ.-62	12-ก.พ.-62	13-ก.พ.-62	14-ก.พ.-62	15-ก.พ.-62	16-ก.พ.-62	ไม่แน่ชัด	ไม่แน่ชัด	ไม่แน่ชัด	ไม่แน่ชัด	ไม่แน่ชัด	ไม่แน่ชัด	ไม่แน่ชัด	ไม่แน่ชัด	ไม่แน่ชัด	ไม่แน่ชัด	ไม่แน่ชัด	ไม่แน่ชัด
2	น้ำชี	บ้านวังลาด อ.เมือง จ.มหาสารคาม โดเลตต์ E.20A	121.25	122.00	114.68	114.68	7-ก.พ.-62	8-ก.พ.-62	9-ก.พ.-62	10-ก.พ.-62	11-ก.พ.-62	12-ก.พ.-62	13-ก.พ.-62	14-ก.พ.-62	15-ก.พ.-62	16-ก.พ.-62	ไม่แน่ชัด	ไม่แน่ชัด	ไม่แน่ชัด	ไม่แน่ชัด	ไม่แน่ชัด	ไม่แน่ชัด	ไม่แน่ชัด	ไม่แน่ชัด	ไม่แน่ชัด	ไม่แน่ชัด	ไม่แน่ชัด	ไม่แน่ชัด
3	น้ำชี	บ้านวังลาด อ.เมือง จ.มหาสารคาม โดเลตต์ E.18	130.99	131.74	123.05	123.05	7-ก.พ.-62	8-ก.พ.-62	9-ก.พ.-62	10-ก.พ.-62	11-ก.พ.-62	12-ก.พ.-62	13-ก.พ.-62	14-ก.พ.-62	15-ก.พ.-62	16-ก.พ.-62	ไม่แน่ชัด	ไม่แน่ชัด	ไม่แน่ชัด	ไม่แน่ชัด	ไม่แน่ชัด	ไม่แน่ชัด	ไม่แน่ชัด	ไม่แน่ชัด	ไม่แน่ชัด	ไม่แน่ชัด	ไม่แน่ชัด	ไม่แน่ชัด
4	น้ำชี	บ้านวังลาด อ.เมือง จ.มหาสารคาม โดเลตต์ E.91	148.95	149.70	139.53	139.53	7-ก.พ.-62	8-ก.พ.-62	9-ก.พ.-62	10-ก.พ.-62	11-ก.พ.-62	12-ก.พ.-62	13-ก.พ.-62	14-ก.พ.-62	15-ก.พ.-62	16-ก.พ.-62	ไม่แน่ชัด	ไม่แน่ชัด	ไม่แน่ชัด	ไม่แน่ชัด	ไม่แน่ชัด	ไม่แน่ชัด	ไม่แน่ชัด	ไม่แน่ชัด	ไม่แน่ชัด	ไม่แน่ชัด	ไม่แน่ชัด	ไม่แน่ชัด
5	น้ำมูล	บ้านสัก อ.สีกา จ.บุรีรัมย์ โดเลตต์ M.6A	128.25	129.00	123.00	123.00	7-ก.พ.-62	8-ก.พ.-62	9-ก.พ.-62	10-ก.พ.-62	11-ก.พ.-62	12-ก.พ.-62	13-ก.พ.-62	14-ก.พ.-62	15-ก.พ.-62	16-ก.พ.-62	ไม่แน่ชัด	ไม่แน่ชัด	ไม่แน่ชัด	ไม่แน่ชัด	ไม่แน่ชัด	ไม่แน่ชัด	ไม่แน่ชัด	ไม่แน่ชัด	ไม่แน่ชัด	ไม่แน่ชัด	ไม่แน่ชัด	ไม่แน่ชัด
6	น้ำมูล	บ้านสัก อ.สีกา จ.บุรีรัมย์ โดเลตต์ M.7	111.25	112.00	107.49	107.49	7-ก.พ.-62	8-ก.พ.-62	9-ก.พ.-62	10-ก.พ.-62	11-ก.พ.-62	12-ก.พ.-62	13-ก.พ.-62	14-ก.พ.-62	15-ก.พ.-62	16-ก.พ.-62	ไม่แน่ชัด	ไม่แน่ชัด	ไม่แน่ชัด	ไม่แน่ชัด	ไม่แน่ชัด	ไม่แน่ชัด	ไม่แน่ชัด	ไม่แน่ชัด	ไม่แน่ชัด	ไม่แน่ชัด	ไม่แน่ชัด	ไม่แน่ชัด

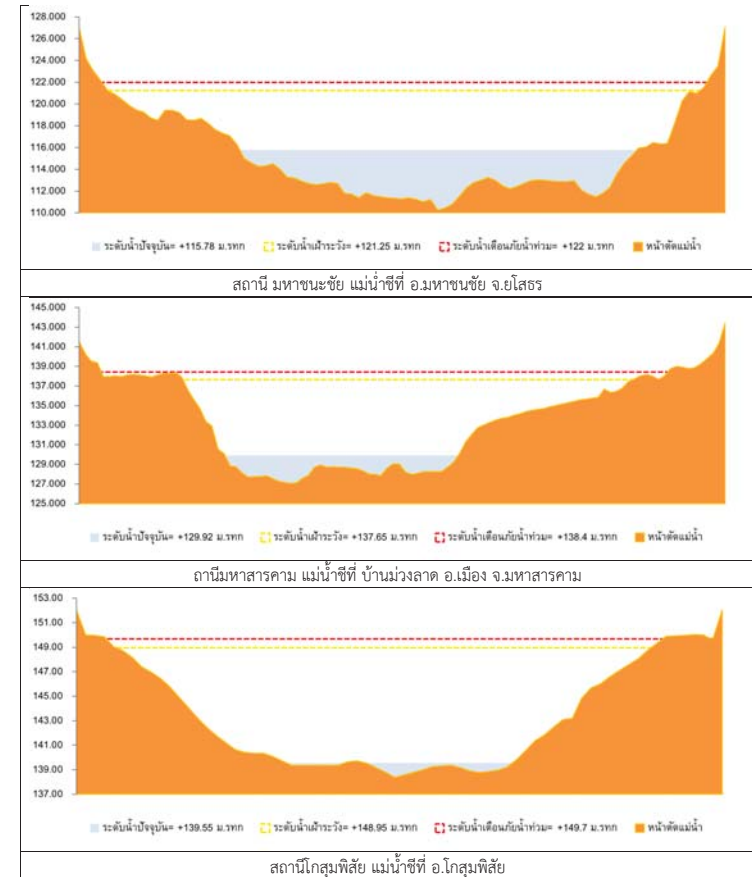
หมายเหตุ : H: ระดับน้ำสูงในแผนที่  
-H: ระดับน้ำต่ำในแผนที่



## 2.1 ระดับน้ำในลำน้ำ



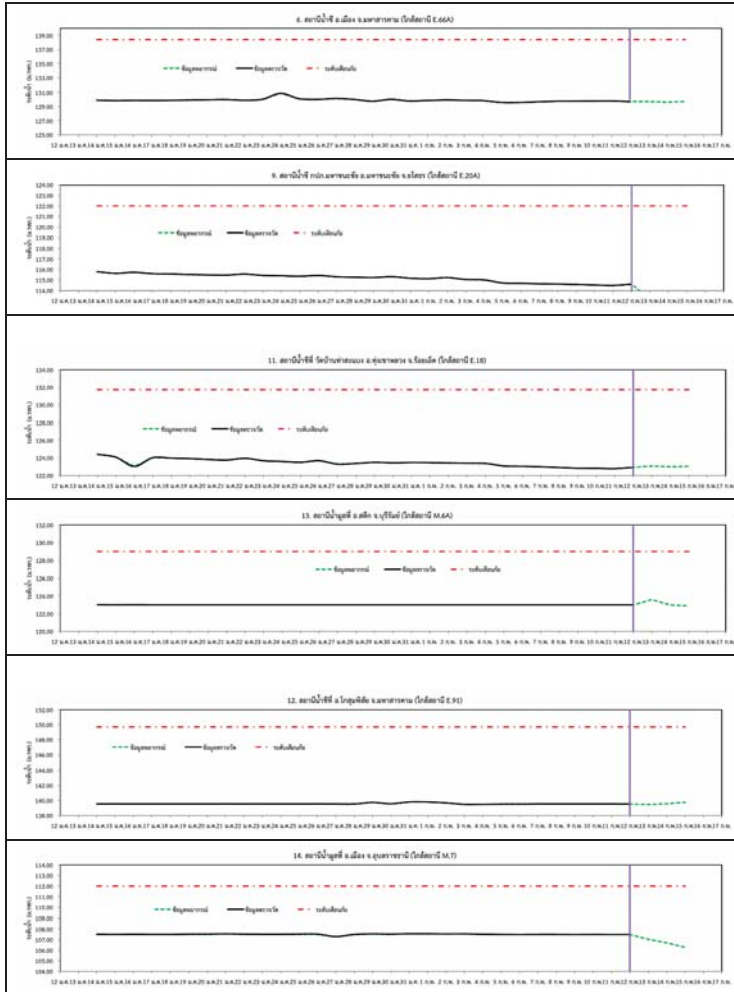
รูปที่ 2 กราฟระดับน้ำในลำน้ำ



รูปที่ 2 กราฟระดับน้ำในลำน้ำ (ต่อ)



### 3. ผลการวิเคราะห์สถานการณ์น้ำ



รูปที่ 3 กราฟระดับน้ำย้อนหลัง 30 วัน และค่าพยากรณ์



### 4. สรุปลักษณะการณ์ ระดับน้ำอยู่ในเกณฑ์ปกติ





# โครงการพัฒนาระบบพยากรณ์และเตือนภัยทรัพยากรน้ำ

ศูนย์ป้องกันวิกฤติน้ำ กรมทรัพยากรน้ำ กระทรวงทรัพยากรธรรมชาติและสิ่งแวดล้อม

180 ถนนพระรามที่ 6 ซอย 34 แขวงสามเสนใน เขตพญาไท กรุงเทพมหานคร 10400 โทรศัพท์ 0 2271 6000

http://tele-pwps.dwr.go.th



# โครงการพัฒนาระบบพยากรณ์และเตือนภัยทรัพยากรน้ำ

ศูนย์ป้องกันวิกฤติน้ำ กรมทรัพยากรน้ำ กระทรวงทรัพยากรธรรมชาติและสิ่งแวดล้อม

180 ถนนพระรามที่ 6 ซอย 34 แขวงสามเสนใน เขตพญาไท กรุงเทพมหานคร 10400 โทรศัพท์ 0 2271 6000

http://tele-pwps.dwr.go.th



## รายงานสถานการณ์น้ำลุ่มน้ำปิง วันที่ 13 กุมภาพันธ์ 2562

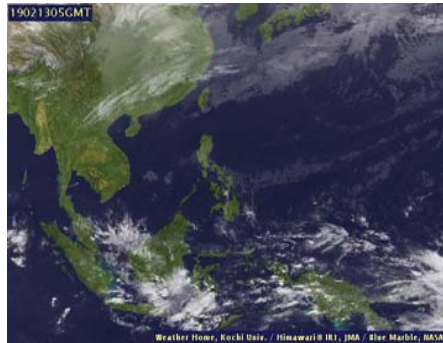
### 1) สภาพภูมิอากาศ (ที่มา : กรมอุตุนิยมวิทยา)

#### ลักษณะอากาศทั่วไป

พยากรณ์อากาศ 24 ชั่วโมงข้างหน้า ภาคเหนือ ภาคกลางตอนบน ภาคตะวันออก และภาคใต้ มีฝนฟ้าคะนองบางแห่ง ขอให้ประชาชนระวังอันตรายจากฝนฟ้าคะนอง สำหรับเกษตรกรควรระวังและป้องกันความเสียหายต่อผลผลิตทางการเกษตรไว้ด้วย ส่วนคลื่นลมบริเวณอ่าวไทยมีคลื่นสูง 1-2 เมตร

#### สภาพอากาศภาคเหนือ ( เวลา 06:00 น.วันนี้ - 06:00 น.วันพรุ่งนี้ )

มีอากาศร้อนในตอนกลางวัน กับมีฝนฟ้าคะนอง ร้อยละ 10 ของพื้นที่ ส่วนมากบริเวณจังหวัดตาก และกำแพงเพชร ทางตอนบนของภาคอากาศเย็นถึงหนาว อุณหภูมิต่ำสุด 15-19 องศาเซลเซียส ทางตอนล่างของภาค อุณหภูมิต่ำสุด 21-23 องศาเซลเซียส อุณหภูมิสูงสุด 32-36 องศาเซลเซียส สำหรับบริเวณยอดดอยอากาศหนาวถึงหนาวจัด อุณหภูมิต่ำสุด 5-15 องศาเซลเซียส ลมตะวันออกเฉียงใต้ ความเร็ว 10-15 กม./ชม.



ภาพถ่ายดาวเทียม



แผนที่อากาศ

### 2) สรุปสถานการณ์ฝน

สรุปสถานการณ์ฝนในพื้นที่ลุ่มน้ำปิง จากข้อมูลตรวจวัดปริมาณน้ำฝนของสถานีโทรมาตร โครงการพัฒนาระบบพยากรณ์และเตือนภัยทรัพยากรน้ำ กรมทรัพยากรน้ำ สหสม 24 ชั่วโมง ระหว่างวันที่ 12 กุมภาพันธ์ 2562 เวลา 07:00 น. ถึง วันที่ 13 กุมภาพันธ์ 2562 เวลา 07:00 น. และข้อมูลคาดการณ์ปริมาณน้ำฝนสะสม จากการประมวลผลข้อมูลภาพ NWP-WRF Model กรมอุตุนิยมวิทยา ดังแสดงในตาราง

สถานีโทรมาตร	ที่ตั้ง	ปริมาณฝนตรวจวัดสะสม (ม.ม.)			ปริมาณฝนสะสมคาดการณ์ล่วงหน้า (ม.ม.)		
		3 วัน	2 วัน	เมื่อวาน	วันนี้	พรุ่งนี้	3 วัน
061503T	น้ำแม่ต้นที่บ้านคอย	0.00	0.00	0.00	29.00	89.50	89.50
062002T	โรงเรียนบ้านโป่งน้ำร้อน	0.00	0.00	0.00	45.83	83.88	83.88
060813T	โรงเรียนวัดขี้เมิน	0.00	0.00	0.00	2.92	30.98	30.98
060710T	โรงเรียนแม่ตะไคร้	0.00	0.00	0.00	14.93	37.37	37.37
060906T	โรงเรียนบ้านนาทราย	0.00	0.00	0.00	37.52	79.40	79.40

## รายงานสถานการณ์น้ำลุ่มน้ำปิง วันที่ 13 กุมภาพันธ์ 2562

สถานีโทรมาตร	ที่ตั้ง	ปริมาณฝนตรวจวัดสะสม (ม.ม.)			ปริมาณฝนสะสมคาดการณ์ล่วงหน้า (ม.ม.)		
		3 วัน	2 วัน	เมื่อวาน	วันนี้	พรุ่งนี้	3 วัน
061902T	โรงเรียนบ้านหนองกระทุ่ม	0.50	0.50	0.00	20.53	42.64	42.64
061103T	รพ.สต.บ้านแอ่นจัดสรร	0.00	0.00	0.00	40.83	55.83	55.83
060814T	น้ำแม่ขานที่บ้านท่าโป่ง	0.00	0.00	0.00	0.00	13.13	13.13
060711T	โรงเรียนวัดห้วยแก้ว	0.00	0.00	0.00	8.08	25.00	25.00
060907T	โรงเรียนบ้านแม่เลอบ	0.00	0.00	0.00	27.94	51.09	51.09
060205T	โรงเรียนบ้านทุ่งข้าวพวง	0.00	0.00	0.00	10.00	24.91	24.91
060306T	โรงเรียนพร้าวบูรพา	0.00	0.00	0.00	34.67	90.00	93.50
061207T	โรงเรียนบ้านแมงจากร	0.00	0.00	0.00	8.06	47.84	47.84
061206T	น้ำแม่แจ่มที่บ้านทัพ	0.00	0.00	0.00	48.34	128.04	128.04

\*\*หมายเหตุ : ปริมาณฝนสะสมคาดการณ์ ได้จากการประมวลผลและคำนวณข้อมูลภาพจาก NWP-WRF Model กรมอุตุนิยมวิทยา\*\*

### 3) สรุประดับน้ำรายวัน

สรุปสถานการณ์น้ำในพื้นที่ลุ่มน้ำปิง จากข้อมูลตรวจวัดระดับน้ำของสถานีโทรมาตรโครงการพัฒนาระบบพยากรณ์และเตือนภัยทรัพยากรน้ำ กรมทรัพยากรน้ำ ณ เวลา 07:00 น. ของวันที่ 13 กุมภาพันธ์ 2562 และข้อมูลระดับน้ำคาดการณ์จากแบบจำลองทางคณิตศาสตร์ ดังแสดงในตาราง

สถานีโทรมาตร	ที่ตั้ง	ระดับเตือนภัย	ระดับน้ำตรวจวัด (ม.รทก)			ระดับน้ำคาดการณ์ล่วงหน้า			
			เมื่อวาน	วันนี้	1 วัน	2 วัน	3 วัน	แนวโน้ม	
060109T	แม่น้ำปิงที่บ้านสบอ้อ	372.444	368.68	368.66	368.66	368.66	368.66	คงที่	
060905T	น้ำแม่ลี้อ่าออลี	468.686	462.60	462.60	462.60	462.60	462.60	คงที่	
061503T	น้ำแม่ต้นที่บ้านคอย	792.425	788.07	788.08	788.08	788.08	788.08	คงที่	
061401T	น้ำแม่หาดที่บ้านโป่งทุ่ง	313.195	309.51	309.49	309.49	309.49	309.48	คงที่	
061901T	คลองแม่ระกาที่บ้านวังชะโอน	92.706	89.51	89.51	89.51	89.51	89.51	คงที่	
061701T	ห้วยแม่ท้อที่อำเภอเมืองตาก	109.236	106.44	106.48	106.48	106.48	106.48	คงที่	
061801T	คลองวังเจ้าที่บ้านคลองลึก	114.159	110.01	110.01	110.01	110.01	110.01	คงที่	
062001T	คลองสวนหมากที่บ้านน้ำโพ้ง	83.383	79.78	79.78	79.78	79.78	79.78	คงที่	
060110T	แม่น้ำปิงที่บ้านบางแก้ว	40.374	37.36	37.45					
060111T	แม่น้ำปิงที่บ้านป่ากร้อห้วยจี้	119.165	118.46	118.47	118.47	118.47	118.47	คงที่	
060305T	น้ำแม่จืดที่บ้านโป่งบัวบาน	401.724	396.86	396.84	396.84	396.84	396.84	คงที่	
060814T	น้ำแม่ขานที่บ้านท่าโป่ง	312.826	308.11	308.13	308.13	308.13	308.13	คงที่	
061206T	น้ำแม่แจ่มที่บ้านทัพ	470.269	466.98	466.96	466.96	466.96	466.96	คงที่	



# โครงการพัฒนาระบบพยากรณ์และเตือนภัยทรัพยากรน้ำ

ศูนย์ป้องกันวิกฤติน้ำ กรมทรัพยากรน้ำ กระทรวงทรัพยากรธรรมชาติและสิ่งแวดล้อม

180 ถนนพระรามที่ 6 ซอย 34 แขวงสามเสนใน เขตพญาไท กรุงเทพมหานคร 10400 โทรศัพท์ 0 2271 6000

http://tele-pwps.dwr.go.th



# โครงการพัฒนาระบบพยากรณ์และเตือนภัยทรัพยากรน้ำ

ศูนย์ป้องกันวิกฤติน้ำ กรมทรัพยากรน้ำ กระทรวงทรัพยากรธรรมชาติและสิ่งแวดล้อม

180 ถนนพระรามที่ 6 ซอย 34 แขวงสามเสนใน เขตพญาไท กรุงเทพมหานคร 10400 โทรศัพท์ 0 2271 6000

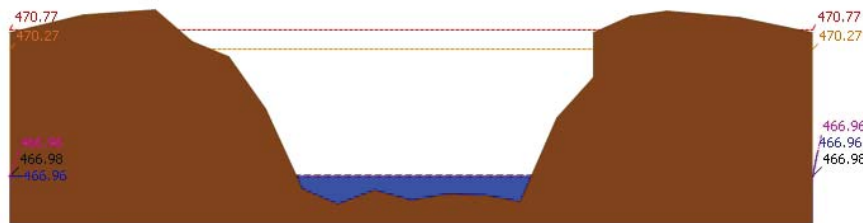
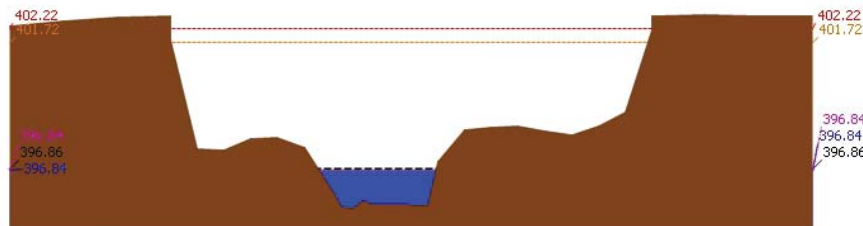
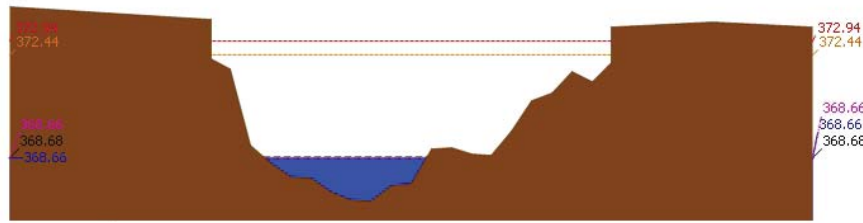
http://tele-pwps.dwr.go.th



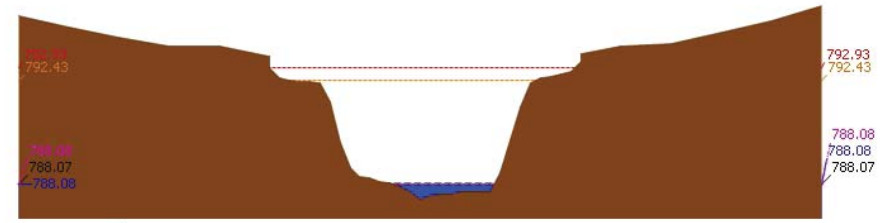
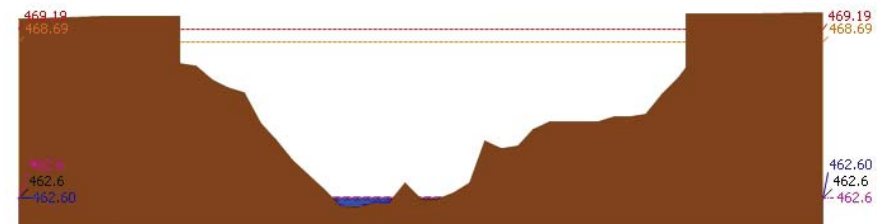
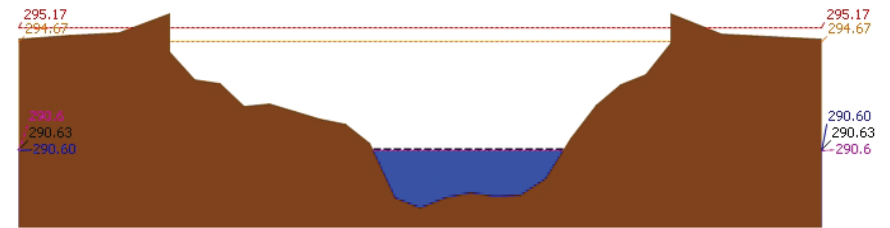
รายงานสถานการณ์น้ำลุ่มน้ำปิง วันที่ 13 กุมภาพันธ์ 2562

สถานีโทรมาตร	ที่ตั้ง	ระดับเตือนภัย	ระดับน้ำตรวจวัด (ม.รทก)		ระดับน้ำคาดการณ์ล่วงหน้า			
			เมื่อวาน	วันนี้	1 วัน	2 วัน	3 วัน	แนวโน้ม
060709T น้ำแม่กว้งที่ลำพูน	ต.เวียงยอง อ.เมือง จ.ลำพูน	294.671	290.63	290.60	290.60	290.60	290.60	คงที่

### 3.1) ระดับน้ำในลำน้ำ



รายงานสถานการณ์น้ำลุ่มน้ำปิง วันที่ 13 กุมภาพันธ์ 2562





# โครงการพัฒนาระบบพยากรณ์และเตือนภัยทรัพยากรน้ำ

ศูนย์ป้องกันวิกฤติน้ำ กรมทรัพยากรน้ำ กระทรวงทรัพยากรธรรมชาติและสิ่งแวดล้อม

180 ถนนพระรามที่ 6 ซอย 34 แขวงสามเสนใน เขตพญาไท กรุงเทพมหานคร 10400 โทรศัพท์ 0 2271 6000

http://tele-pwps.dwr.go.th



# โครงการพัฒนาระบบพยากรณ์และเตือนภัยทรัพยากรน้ำ

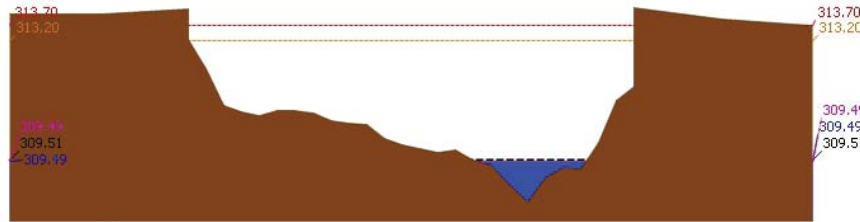
ศูนย์ป้องกันวิกฤติน้ำ กรมทรัพยากรน้ำ กระทรวงทรัพยากรธรรมชาติและสิ่งแวดล้อม

180 ถนนพระรามที่ 6 ซอย 34 แขวงสามเสนใน เขตพญาไท กรุงเทพมหานคร 10400 โทรศัพท์ 0 2271 6000

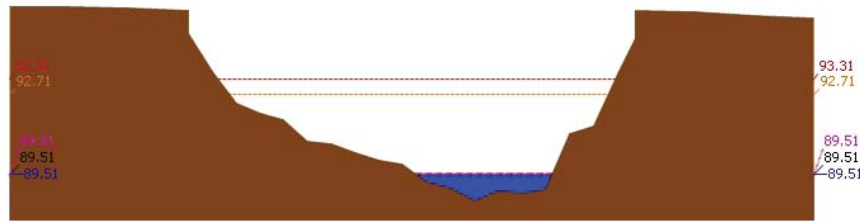
http://tele-pwps.dwr.go.th



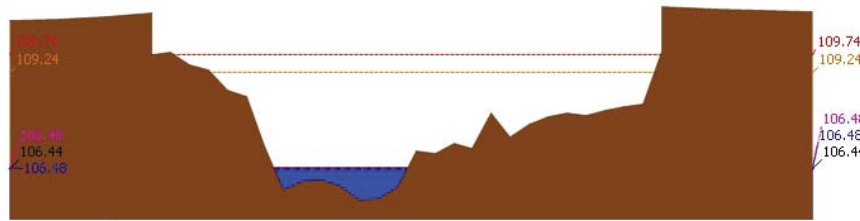
รายงานสถานการณ์น้ำลุ่มน้ำปิง วันที่ 13 กุมภาพันธ์ 2562



สถานี 061401T บ้านหาดที่บ้านโป่งทุ่ง ต.โป่งทุ่ง อ.ตอยเต่า จ.เชียงใหม่ ระดับน้ำ 309.49 ม.รทก.

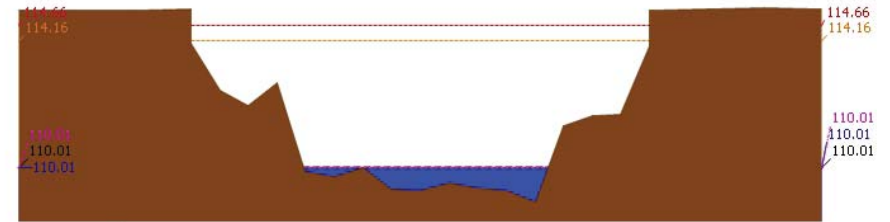


สถานี 061901T คลองแม่ระกาที่บ้านวังชะโอน ต.ท่าไม้ อ.พรานกระต่าย จ.กำแพงเพชร ระดับน้ำ 89.51 ม.รทก.



สถานี 061701T หัวแม่ท้อที่อำเภอเมืองตาก ค.แม่ท้อ อ.เมืองตาก จ.ตาก ระดับน้ำ 106.48 ม.รทก.

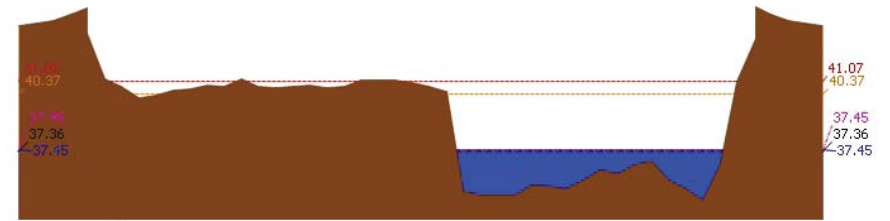
รายงานสถานการณ์น้ำลุ่มน้ำปิง วันที่ 13 กุมภาพันธ์ 2562



สถานี 061801T คลองวังเจ้าที่บ้านคลองลึก ต.เชียงทอง อ.วังเจ้า จ.ตาก ระดับน้ำ 110.01 ม.รทก.



สถานี 062001T คลองสวนหมากที่บ้านน้ำโห้ง ต.ท่าขุนราม อ.เมือง จ.กำแพงเพชร ระดับน้ำ 79.78 ม.รทก.



สถานี 060110T แม่น้ำปิงที่บ้านบางแก้ว ต.บางแก้ว อ.บรรพตพิสัย จ.นครสวรรค์ ระดับน้ำ 37.45 ม.รทก.



# โครงการพัฒนาระบบพยากรณ์และเตือนภัยทรัพยากรน้ำ

ศูนย์ป้องกันวิกฤติน้ำ กรมทรัพยากรน้ำ กระทรวงทรัพยากรธรรมชาติและสิ่งแวดล้อม

180 ถนนพระรามที่ 6 ซอย 34 แขวงสามเสนใน เขตพญาไท กรุงเทพมหานคร 10400 โทรศัพท์ 0 2271 6000

http://tele-pwps.dwr.go.th



# โครงการพัฒนาระบบพยากรณ์และเตือนภัยทรัพยากรน้ำ

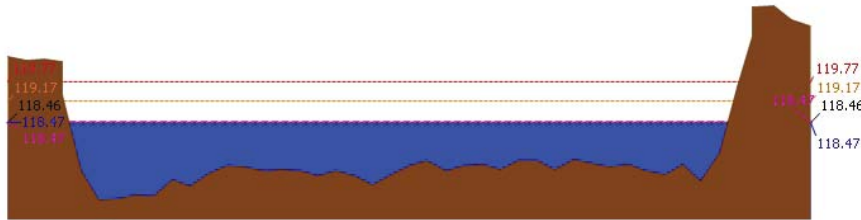
ศูนย์ป้องกันวิกฤติน้ำ กรมทรัพยากรน้ำ กระทรวงทรัพยากรธรรมชาติและสิ่งแวดล้อม

180 ถนนพระรามที่ 6 ซอย 34 แขวงสามเสนใน เขตพญาไท กรุงเทพมหานคร 10400 โทรศัพท์ 0 2271 6000

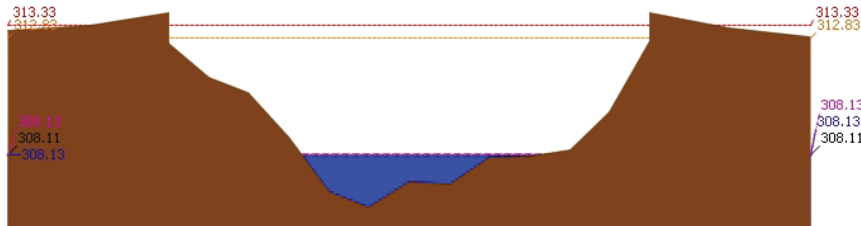
http://tele-pwps.dwr.go.th



## รายงานสถานการณ์น้ำลุ่มน้ำปิง วันที่ 13 กุมภาพันธ์ 2562



▲ ระดับปัจจุบัน --- ระดับวิกฤติ --- ระดับเฝ้าระวัง ----- เมื่อกว่า 7:00 น. - - - - - คาดการณ์ล่วงหน้า 1 วัน  
สถานี 060111T แม่น้ำปิงที่บ้านปากร่องห้วยจี่ ต.ตากออก อ.บ้านตาก จ.ตาก ระดับน้ำ 118.47 ม.รทก.



▲ ระดับปัจจุบัน --- ระดับวิกฤติ --- ระดับเฝ้าระวัง ----- เมื่อกว่า 7:00 น. - - - - - คาดการณ์ล่วงหน้า 1 วัน  
สถานี 060814T น้ำแม่ขานที่บ้านท่าโป่ง ต.บ้านแม่ อ.สันป่าตอง จ.เชียงใหม่ ระดับน้ำ 308.13 ม.รทก.

### 3.2) ภาพสถานการณ์น้ำจากกล้อง CCTV



แม่น้ำปิงที่บ้านปากร่องห้วยจี่ ต.ตากออก อ.บ้านตาก จ.ตาก

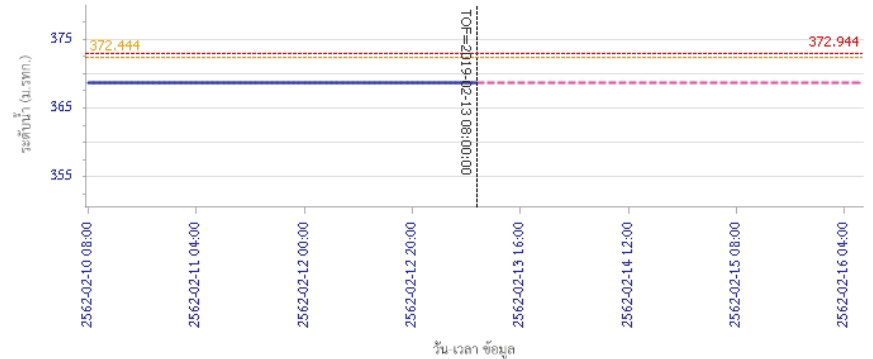


แม่น้ำปิงที่บ้านบางแก้ว ต.บางแก้ว อ.บรรพตพิสัย จ.นครสวรรค์

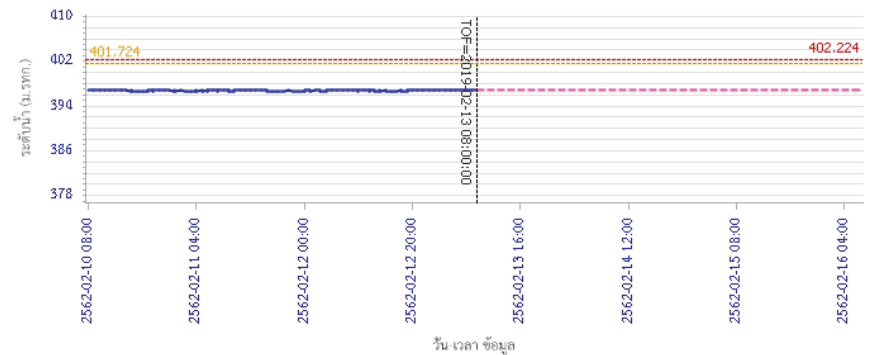
### 4) ผลการวิเคราะห์สถานการณ์น้ำ

## รายงานสถานการณ์น้ำลุ่มน้ำปิง วันที่ 13 กุมภาพันธ์ 2562

ผลการคำนวณระดับน้ำ สถานี 060109T แม่น้ำปิงที่บ้านสบอ้อย ต.แม่ปะ อ.เชียงดาว จ.เชียงใหม่



— ระดับน้ำตรวจวัด --- ระดับน้ำพยากรณ์ - - - - - ระดับเฝ้าระวัง - - - - - ระดับเตือนภัย  
ผลการคำนวณระดับน้ำ สถานี 060305T น้ำแม่จืดที่บ้านโป่งบัวบาน ต.แม่ปิง อ.พร้าว จ.เชียงใหม่



— ระดับน้ำตรวจวัด --- ระดับน้ำพยากรณ์ - - - - - ระดับเฝ้าระวัง - - - - - ระดับเตือนภัย



# โครงการพัฒนาระบบพยากรณ์และเตือนภัยทรัพยากรน้ำ

ศูนย์ป้องกันวิกฤติน้ำ กรมทรัพยากรน้ำ กระทรวงทรัพยากรธรรมชาติและสิ่งแวดล้อม

180 ถนนพระรามที่ 6 ซอย 34 แขวงสามเสนใน เขตพญาไท กรุงเทพมหานคร 10400 โทรศัพท์ 0 2271 6000

<http://tele-pwps.dwr.go.th>



# โครงการพัฒนาระบบพยากรณ์และเตือนภัยทรัพยากรน้ำ

ศูนย์ป้องกันวิกฤติน้ำ กรมทรัพยากรน้ำ กระทรวงทรัพยากรธรรมชาติและสิ่งแวดล้อม

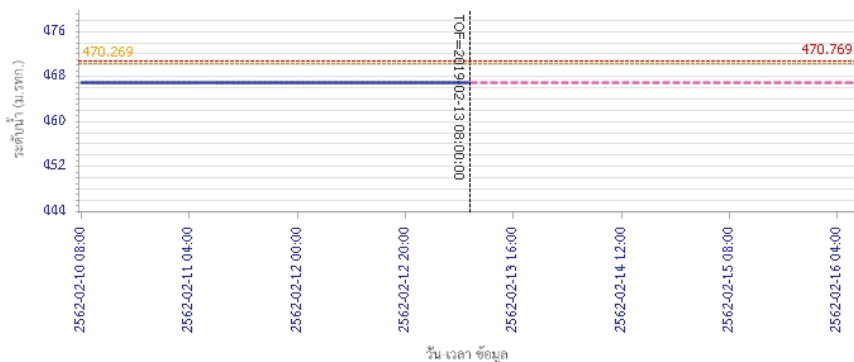
180 ถนนพระรามที่ 6 ซอย 34 แขวงสามเสนใน เขตพญาไท กรุงเทพมหานคร 10400 โทรศัพท์ 0 2271 6000

<http://tele-pwps.dwr.go.th>



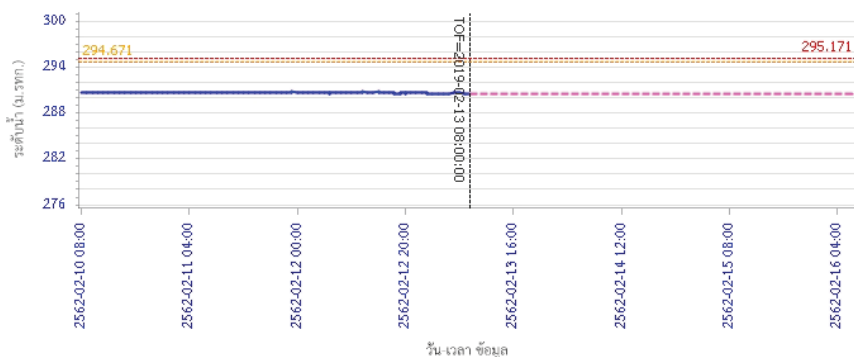
## รายงานสถานการณ์น้ำลุ่มน้ำปิง วันที่ 13 กุมภาพันธ์ 2562

ผลการคำนวณระดับน้ำ สถานี 061206T น้ำแม่แจ่มที่บ้านทัพ ต.ท่าผา อ.แม่แจ่ม จ.เชียงใหม่



— ระดับน้ำตรวจวัด 
 - - - ระดับน้ำพยากรณ์ 
 - - - ระดับเฝ้าระวัง 
 - - - ระดับเตือนภัย

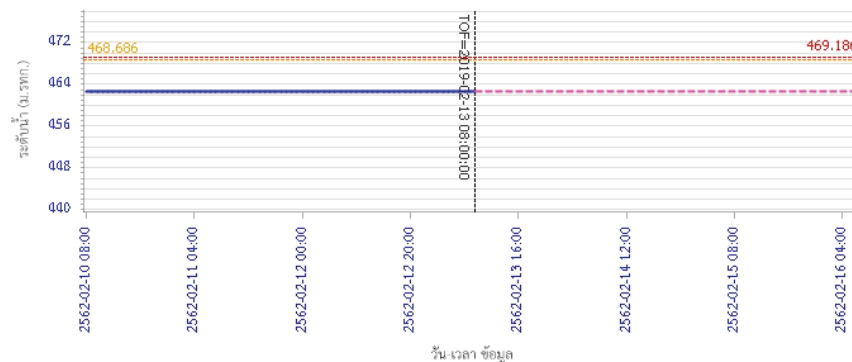
ผลการคำนวณระดับน้ำ สถานี 060709T น้ำแม่กวงที่สำทูน ต.เวียงยอง อ.เมือง จ.ลำพูน



— ระดับน้ำตรวจวัด 
 - - - ระดับน้ำพยากรณ์ 
 - - - ระดับเฝ้าระวัง 
 - - - ระดับเตือนภัย

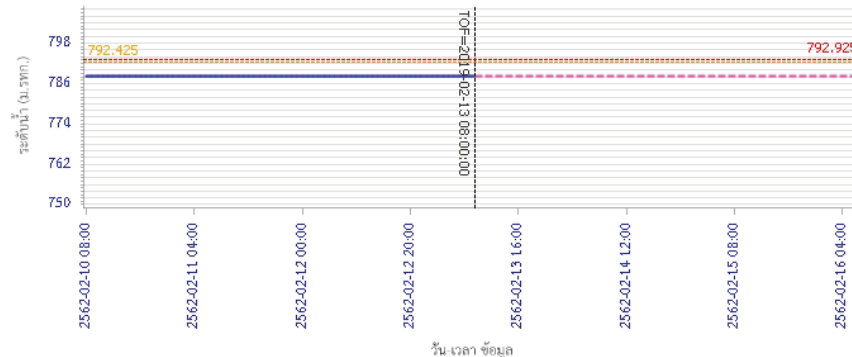
## รายงานสถานการณ์น้ำลุ่มน้ำปิง วันที่ 13 กุมภาพันธ์ 2562

ผลการคำนวณระดับน้ำ สถานี 060905T น้ำแม่สีที่อำเภอสี ค.สี อ.สี จ.ลำพูน



— ระดับน้ำตรวจวัด 
 - - - ระดับน้ำพยากรณ์ 
 - - - ระดับเฝ้าระวัง 
 - - - ระดับเตือนภัย

ผลการคำนวณระดับน้ำ สถานี 061503T น้ำแม่ต้นที่บ้านคอย ต.ยางเปียง อ.อมก๋อย จ.เชียงใหม่



— ระดับน้ำตรวจวัด 
 - - - ระดับน้ำพยากรณ์ 
 - - - ระดับเฝ้าระวัง 
 - - - ระดับเตือนภัย



# โครงการพัฒนาระบบพยากรณ์และเตือนภัยทรัพยากรน้ำ

ศูนย์ป้องกันวิกฤติน้ำ กรมทรัพยากรน้ำ กระทรวงทรัพยากรธรรมชาติและสิ่งแวดล้อม

180 ถนนพระรามที่ 6 ซอย 34 แขวงสามเสนใน เขตพญาไท กรุงเทพมหานคร 10400 โทรศัพท์ 0 2271 6000

http://tele-pwps.dwr.go.th



# โครงการพัฒนาระบบพยากรณ์และเตือนภัยทรัพยากรน้ำ

ศูนย์ป้องกันวิกฤติน้ำ กรมทรัพยากรน้ำ กระทรวงทรัพยากรธรรมชาติและสิ่งแวดล้อม

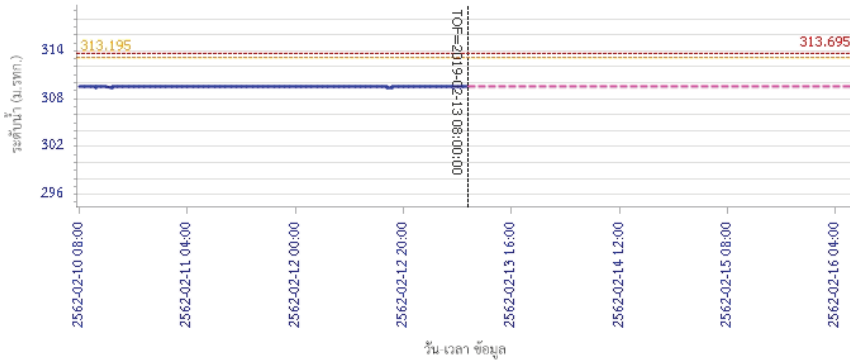
180 ถนนพระรามที่ 6 ซอย 34 แขวงสามเสนใน เขตพญาไท กรุงเทพมหานคร 10400 โทรศัพท์ 0 2271 6000

http://tele-pwps.dwr.go.th

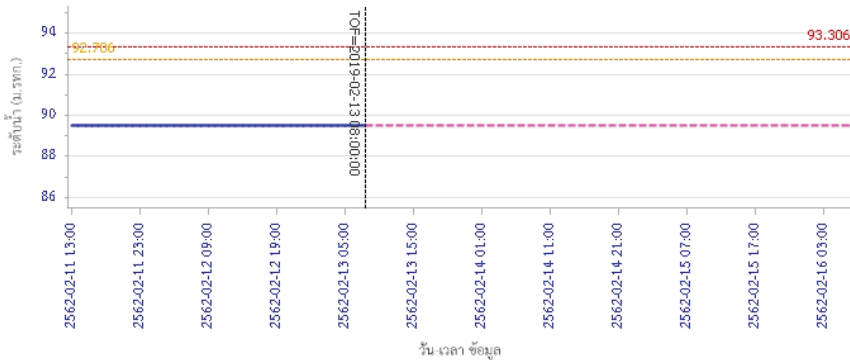


## รายงานสถานการณ์น้ำลุ่มน้ำปิง วันที่ 13 กุมภาพันธ์ 2562

ผลการคำนวณระดับน้ำ สถานี 061401T น้ำแม่หาดที่บ้านโป่งทุ่ง อ.โป่งทุ่ง อ.ดอยเต่า จ.เชียงใหม่

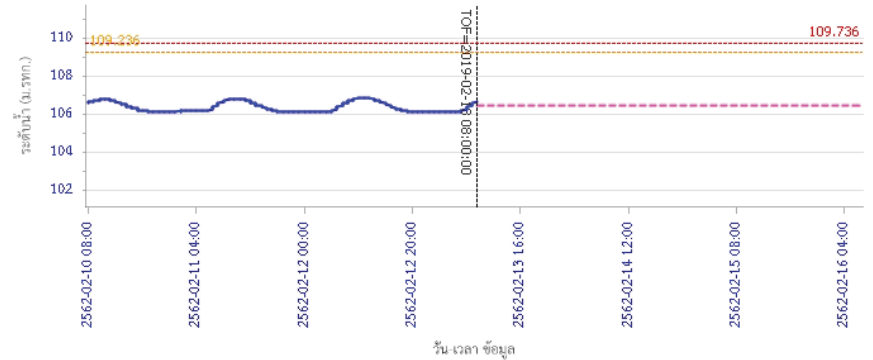


ผลการคำนวณระดับน้ำ สถานี 061901T คลองแม่ระกาที่บ้านวังชะโอน ต.ท่าไม้ อ.พรานกระต่าย จ.กำแพงเพชร

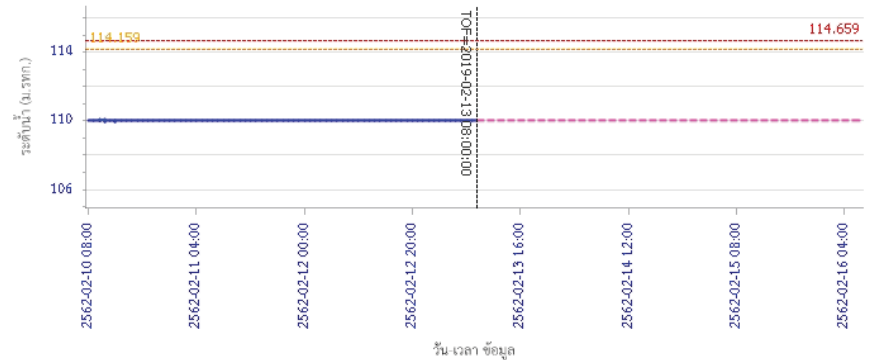


## รายงานสถานการณ์น้ำลุ่มน้ำปิง วันที่ 13 กุมภาพันธ์ 2562

ผลการคำนวณระดับน้ำ สถานี 061701T ห้วยแม่ท้อที่อำเภอเมืองตาก ต.แม่ท้อ อ.เมืองตาก จ.ตาก



ผลการคำนวณระดับน้ำ สถานี 061801T คลองวังเจ้าที่บ้านคลองลึก ต.เชิงทอง อ.วังเจ้า จ.ตาก





# โครงการพัฒนาระบบพยากรณ์และเตือนภัยทรัพยากรน้ำ

ศูนย์ป้องกันวิกฤติน้ำ กรมทรัพยากรน้ำ กระทรวงทรัพยากรธรรมชาติและสิ่งแวดล้อม  
180 ถนนพระรามที่ 6 ซอย 34 แขวงสามเสนใน เขตพญาไท กรุงเทพมหานคร 10400 โทรศัพท์ 0 2271 6000  
<http://tele-pwps.dwr.go.th>



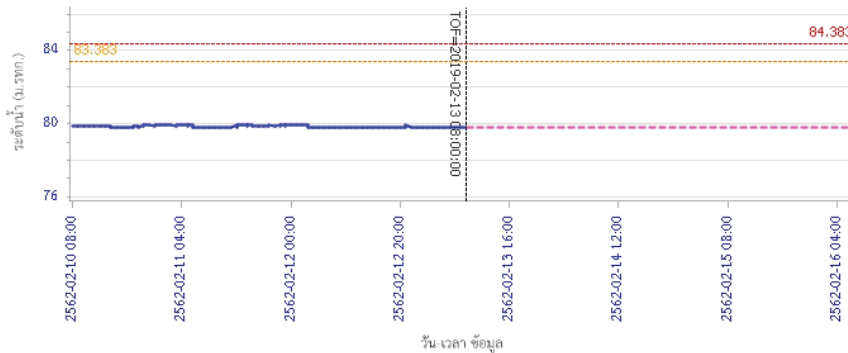
# โครงการพัฒนาระบบพยากรณ์และเตือนภัยทรัพยากรน้ำ

ศูนย์ป้องกันวิกฤติน้ำ กรมทรัพยากรน้ำ กระทรวงทรัพยากรธรรมชาติและสิ่งแวดล้อม  
180 ถนนพระรามที่ 6 ซอย 34 แขวงสามเสนใน เขตพญาไท กรุงเทพมหานคร 10400 โทรศัพท์ 0 2271 6000  
<http://tele-pwps.dwr.go.th>

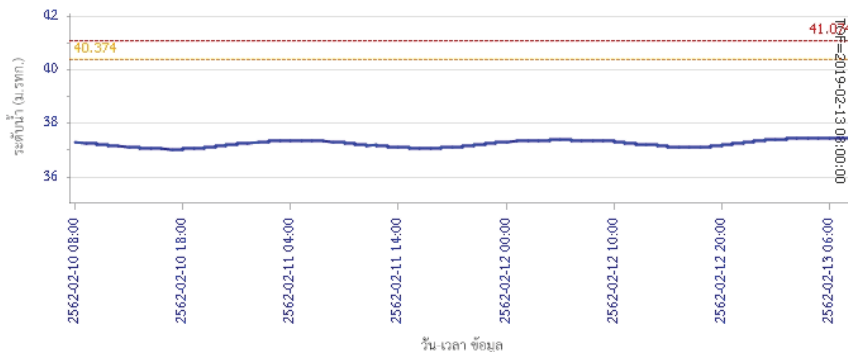


## รายงานสถานการณ์น้ำลุ่มน้ำปิง วันที่ 13 กุมภาพันธ์ 2562

ผลการคำนวณระดับน้ำ สถานี 062001T คลองสวนหมากที่บ้านน้ำโห่ง ต.ท่าขุนราม อ.เมือง จ.กำแพงเพชร

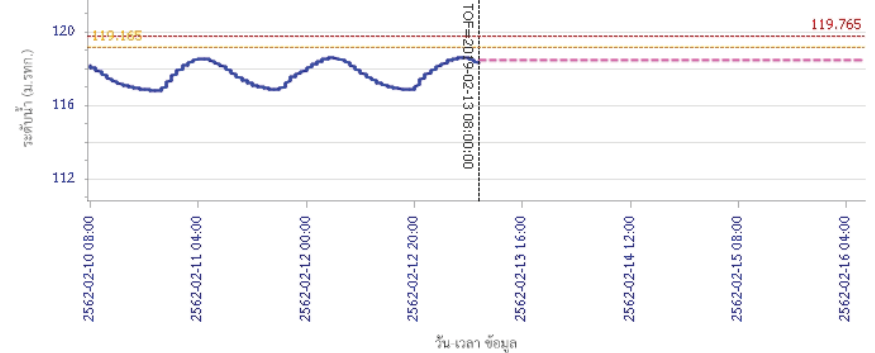


ผลการคำนวณระดับน้ำ สถานี 060110T แม่น้ำปิงที่บ้านบางแก้ว ต.บางแก้ว อ.บรรพตพิสัย จ.นครสวรรค์

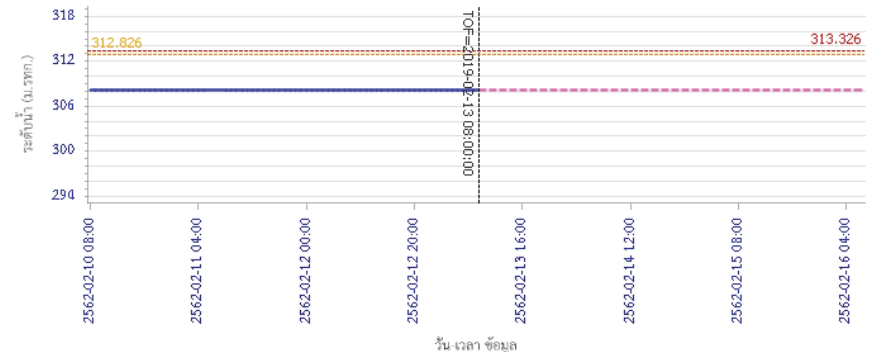


## รายงานสถานการณ์น้ำลุ่มน้ำปิง วันที่ 13 กุมภาพันธ์ 2562

ผลการคำนวณระดับน้ำ สถานี 060111T แม่น้ำปิงที่บ้านปากห้องห้วยชี ต.ตากออก อ.บ้านตาก จ.ตาก



ผลการคำนวณระดับน้ำ สถานี 060814T น้ำแม่ขานที่บ้านท่าโป่ง ต.บ้านแอม อ.สันป่าตอง จ.เชียงใหม่



### 5) สรุปสถานการณ์น้ำ

สถานการณ์ในลุ่มน้ำปิง อยู่ในภาวะปกติ



# โครงการพัฒนาระบบพยากรณ์และเตือนภัยทรัพยากรน้ำ

ศูนย์ป้องกันวิกฤติน้ำ กรมทรัพยากรน้ำ กระทรวงทรัพยากรธรรมชาติและสิ่งแวดล้อม

180 ถนนพระรามที่ 6 ซอย 34 แขวงสามเสนใน เขตพญาไท กรุงเทพมหานคร 10400 โทรศัพท์ 0 2271 6000

http://tele-pwps.dwr.go.th



# โครงการพัฒนาระบบพยากรณ์และเตือนภัยทรัพยากรน้ำ

ศูนย์ป้องกันวิกฤติน้ำ กรมทรัพยากรน้ำ กระทรวงทรัพยากรธรรมชาติและสิ่งแวดล้อม

180 ถนนพระรามที่ 6 ซอย 34 แขวงสามเสนใน เขตพญาไท กรุงเทพมหานคร 10400 โทรศัพท์ 0 2271 6000

http://tele-pwps.dwr.go.th



## รายงานสถานการณ์น้ำลุ่มน้ำวัง วันที่ 13 กุมภาพันธ์ 2562

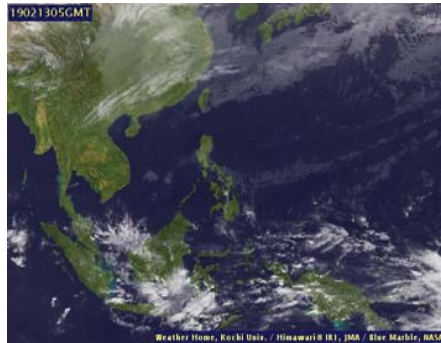
### 1) สภาพภูมิอากาศ (ที่มา : กรมอุตุนิยมวิทยา)

#### ลักษณะอากาศทั่วไป

พยากรณ์อากาศ 24 ชั่วโมงข้างหน้า ภาคเหนือ ภาคกลางตอนบน ภาคตะวันออก และภาคใต้ มีฝนฟ้าคะนองบางแห่ง ขอให้ประชาชนระวังอันตรายจากฝนฟ้าคะนอง สำหรับเกษตรกรควรระวังและป้องกันความเสียหายต่อผลผลิตทางการเกษตรไว้ด้วย ส่วนคลื่นลมบริเวณอ่าวไทยมีคลื่นสูง 1-2 เมตร

#### สภาพอากาศภาคเหนือ ( เวลา 06:00 น.วันนี้ - 06:00 น.วันพรุ่งนี้ )

มีอากาศร้อนในตอนกลางวัน กับมีฝนฟ้าคะนอง ร้อยละ 10 ของพื้นที่ ส่วนมากบริเวณจังหวัดตาก และกำแพงเพชร ทางตอนบนของภาคอากาศเย็นถึงหนาว อุณหภูมิต่ำสุด 15-19 องศาเซลเซียส ทางตอนล่างของภาค อุณหภูมิต่ำสุด 21-23 องศาเซลเซียส อุณหภูมิสูงสุด 32-36 องศาเซลเซียส สำหรับบริเวณยอดดอยอากาศหนาวถึงหนาวจัด อุณหภูมิต่ำสุด 5-15 องศาเซลเซียส ลมตะวันออกเฉียงใต้ ความเร็ว 10-15 กม./ชม.



ภาพถ่ายดาวเทียม



แผนที่อากาศ

### 2) สรุปสถานการณ์ฝน

สรุปสถานการณ์ฝนในพื้นที่ลุ่มน้ำวัง จากข้อมูลตรวจวัดปริมาณน้ำฝนของสถานีโทรมาตร โครงการพัฒนาระบบพยากรณ์และเตือนภัยทรัพยากรน้ำ กรมทรัพยากรน้ำ สหสม 24 ชั่วโมง ระหว่างวันที่ 12 กุมภาพันธ์ 2562 เวลา 07:00 น. ถึง วันที่ 13 กุมภาพันธ์ 2562 เวลา 07:00 น. และข้อมูลคาดการณ์ปริมาณน้ำฝนสะสม จากการประมวลผลข้อมูลภาพ NWP-WRF Model กรมอุตุนิยมวิทยา ดังแสดงในตาราง

สถานีโทรมาตร	ที่ตั้ง	ปริมาณฝนตรวจวัดสะสม (ม.ม.)			ปริมาณฝนสะสมคาดการณ์ล่วงหน้า (ม.ม.)		
		3 วัน	2 วัน	เมื่อวาน	วันนี้	พรุ่งนี้	3 วัน
070116T แม่น้ำวังที่บ้านแม่เตี๊ยะ	ต.แมกออก อ.เถิน จ.ลำปาง	0.00	0.00	0.00	29.69	60.26	60.26
070203T ศูนย์พัฒนาเด็กเล็กตำบลวังแก้ว	ต.วังแก้ว อ.วังเหนือ จ.ลำปาง	0.00	0.00	0.00	5.00	24.33	24.33
070603T โรงเรียนสบจางวิทยา	ต.นาสัก อ.แม่เมาะ จ.ลำปาง	0.00	0.00	0.00	12.27	38.78	38.78
070501T บ้านแม่ตาลน้อย	ต.เวียงตาล อ.ห้างฉัตร จ.ลำปาง	0.00	0.00	0.00	25.20	53.67	53.67

## รายงานสถานการณ์น้ำลุ่มน้ำวัง วันที่ 13 กุมภาพันธ์ 2562

สถานีโทรมาตร	ที่ตั้ง	ปริมาณฝนตรวจวัดสะสม (ม.ม.)			ปริมาณฝนสะสมคาดการณ์ล่วงหน้า (ม.ม.)		
		3 วัน	2 วัน	เมื่อวาน	วันนี้	พรุ่งนี้	3 วัน
070801T รพ.สต.บ้านท่ามะแก้ว	ต.แม่เปิน อ.เถิน จ.ลำปาง	0.00	0.00	0.00	29.69	60.26	60.26
070802T โรงเรียนบ้านแมทธิกบ	ต.แมทธิก อ.แมทธิก จ.ลำปาง	0.00	0.00	0.00	29.69	60.26	60.26
070704T เทศบาลตำบลเสริมชัย	ต.เสริมชัย อ.เสริมงาม จ.ลำปาง	0.00	0.00	0.00	22.10	65.40	65.40
070305T โรงเรียนเมืองปานวิทยา	ต.เมืองปาน อ.เมืองปาน จ.ลำปาง	0.00	0.00	0.00	6.00	18.25	18.25
070111T แม่น้ำวังที่บ้านแปงโป่งชัย	ต.บ้านเสา อ.แจ้ห่ม จ.ลำปาง	0.00	0.00	0.00	12.14	25.35	25.35
070112T แม่น้ำวังที่บ้านบุญนาค	ต.บุญนาคพัฒนา อ.เมืองลำปาง จ.ลำปาง	0.00	0.00	0.00	25.20	53.67	53.67

\*\*หมายเหตุ : ปริมาณฝนสะสมคาดการณ์ ได้จากการประมวลผลและคำนวณข้อมูลภาพจาก NWP-WRF Model กรมอุตุนิยมวิทยา\*\*

### 3) สรุประดับน้ำรายวัน

สรุปสถานการณ์น้ำในพื้นที่ลุ่มน้ำวัง จากข้อมูลตรวจวัดระดับน้ำของสถานีโทรมาตรโครงการพัฒนาระบบพยากรณ์และเตือนภัยทรัพยากรน้ำ กรมทรัพยากรน้ำ ณ เวลา 07:00 น. ของวันที่ 13 กุมภาพันธ์ 2562 และข้อมูลระดับน้ำคาดการณ์จากแบบจำลองทางคณิตศาสตร์ ดังแสดงในตาราง

สถานีโทรมาตร	ที่ตั้ง	ระดับเตือนภัย	ระดับน้ำตรวจวัด (ม.รทก)		ระดับน้ำคาดการณ์ล่วงหน้า			
			เมื่อวาน	วันนี้	1 วัน	2 วัน	3 วัน	แนวโน้ม
070110T แม่น้ำวังที่ อ.วังเหนือ	ต.วังเหนือ อ.วังเหนือ จ.ลำปาง	403.567	399.46	399.46	399.46	399.45	399.45	คงที่
070116T แม่น้ำวังที่บ้านแม่เตี๊ยะ	ต.แมกออก อ.เถิน จ.ลำปาง	184.565	176.17	176.13	176.13	176.13	176.13	คงที่
070117T แม่น้ำวังที่เทศบาลตำบลแม่เปิน	ต.แม่เปิน อ.แมทธิก จ.ลำปาง	158.715	154.76	154.75	154.75	154.75	154.75	คงที่
070118T แม่น้ำวังที่บ้านแม่สลิด	ต.แม่สลิด อ.บ้านตาก จ.ตาก	131.951	126.91	126.92	126.92	126.92	126.92	คงที่
070604T น้ำแม่จางที่บ้านลูโนงโขมมงคล	ต.หัวเสือ อ.แม่ทะ จ.ลำปาง	265.796	258.92	258.93	258.93	258.93	258.93	คงที่
070111T แม่น้ำวังที่บ้านแปงโป่งชัย	ต.บ้านเสา อ.แจ้ห่ม จ.ลำปาง	287.89	283.95	283.95	283.94	283.94	283.94	คงที่
070403T น้ำแม่ดูยที่บ้านแค	ต.บ้านเป้า อ.เมืองลำปาง จ.ลำปาง	251.727	246.75	246.73	246.73	246.73	246.73	คงที่
070703T น้ำแม่ตั้งที่บ้านนาบอน	ต.ทุ่งงาม อ.เสริมงาม จ.ลำปาง	227.696	221.86	221.86	221.86	221.86	221.86	คงที่
070304T น้ำแม่สอยที่บ้านหนองกอก	ต.แม่สุก อ.แจ้ห่ม จ.ลำปาง	342.209	340.42	340.45	340.45	340.45	340.45	คงที่
070115T น้ำแม่วังที่บ้านอ้อ	ต.แม่กัวะ อ.สบปราบ จ.ลำปาง	199.072	193.10	193.05	193.05	193.05	193.05	คงที่
070112T แม่น้ำวังที่บ้านบุญนาค	ต.บุญนาคพัฒนา อ.เมืองลำปาง จ.ลำปาง	249.207	242.77	242.77	242.77	242.76	242.76	เพิ่มขึ้น
070114T แม่น้ำวังที่บ้านปางชัย	ต.บ้านเสด็จ อ.เมืองลำปาง จ.ลำปาง	241.733	236.15	236.15	236.15	236.14	236.14	คงที่
070113T แม่น้ำวังที่ จ.ลำปาง	ต.เวียงเหนือ อ.เมืองลำปาง จ.ลำปาง	226.935	218.34	218.58	218.56	218.55	218.55	คงที่

### 3.1) ระดับน้ำในลำน้ำ





# โครงการพัฒนาระบบพยากรณ์และเตือนภัยทรัพยากรน้ำ

ศูนย์ป้องกันวิกฤติน้ำ กรมทรัพยากรน้ำ กระทรวงทรัพยากรธรรมชาติและสิ่งแวดล้อม

180 ถนนพระรามที่ 6 ซอย 34 แขวงสามเสนใน เขตพญาไท กรุงเทพมหานคร 10400 โทรศัพท์ 0 2271 6000

http://tele-pwps.dwr.go.th



# โครงการพัฒนาระบบพยากรณ์และเตือนภัยทรัพยากรน้ำ

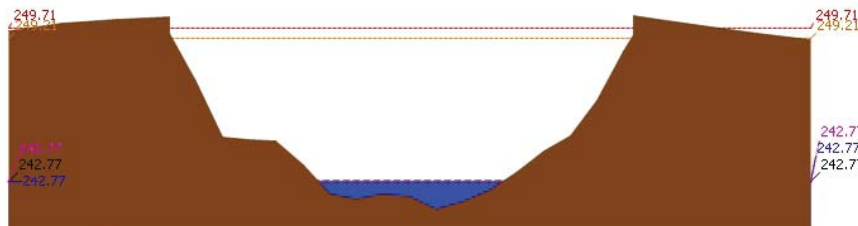
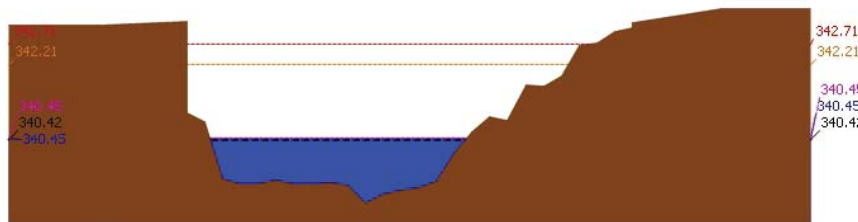
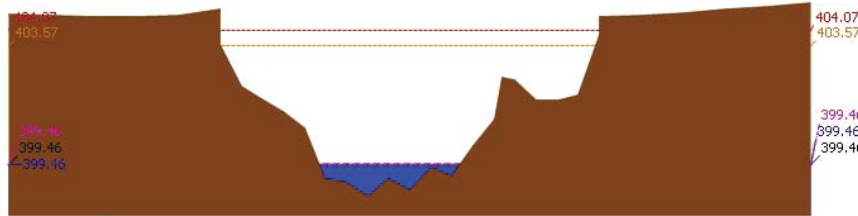
ศูนย์ป้องกันวิกฤติน้ำ กรมทรัพยากรน้ำ กระทรวงทรัพยากรธรรมชาติและสิ่งแวดล้อม

180 ถนนพระรามที่ 6 ซอย 34 แขวงสามเสนใน เขตพญาไท กรุงเทพมหานคร 10400 โทรศัพท์ 0 2271 6000

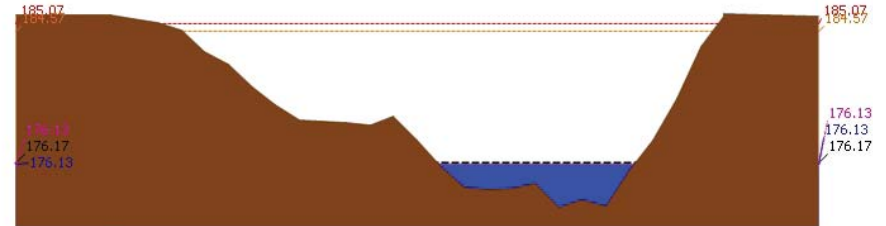
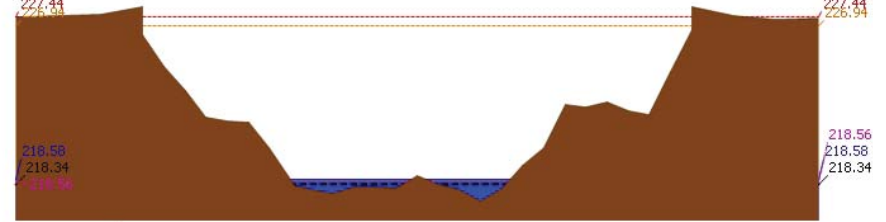
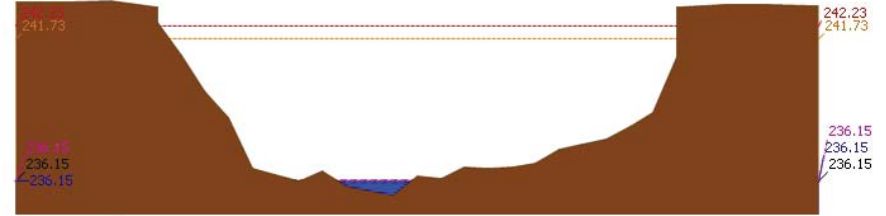
http://tele-pwps.dwr.go.th



รายงานสถานการณ์น้ำลุ่มน้ำวัง วันที่ 13 กุมภาพันธ์ 2562



รายงานสถานการณ์น้ำลุ่มน้ำวัง วันที่ 13 กุมภาพันธ์ 2562





# โครงการพัฒนาระบบพยากรณ์และเตือนภัยทรัพยากรน้ำ

ศูนย์ป้องกันวิกฤติน้ำ กรมทรัพยากรน้ำ กระทรวงทรัพยากรธรรมชาติและสิ่งแวดล้อม

180 ถนนพระรามที่ 6 ซอย 34 แขวงสามเสนใน เขตพญาไท กรุงเทพมหานคร 10400 โทรศัพท์ 0 2271 6000

http://tele-pwps.dwr.go.th



# โครงการพัฒนาระบบพยากรณ์และเตือนภัยทรัพยากรน้ำ

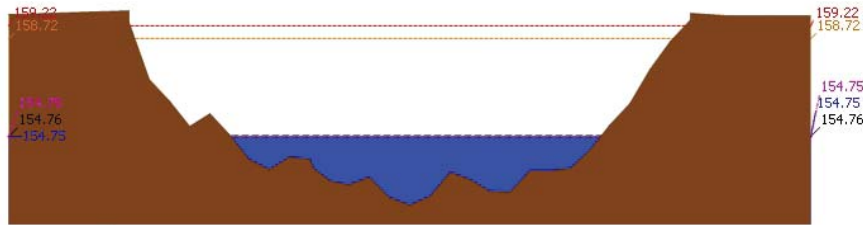
ศูนย์ป้องกันวิกฤติน้ำ กรมทรัพยากรน้ำ กระทรวงทรัพยากรธรรมชาติและสิ่งแวดล้อม

180 ถนนพระรามที่ 6 ซอย 34 แขวงสามเสนใน เขตพญาไท กรุงเทพมหานคร 10400 โทรศัพท์ 0 2271 6000

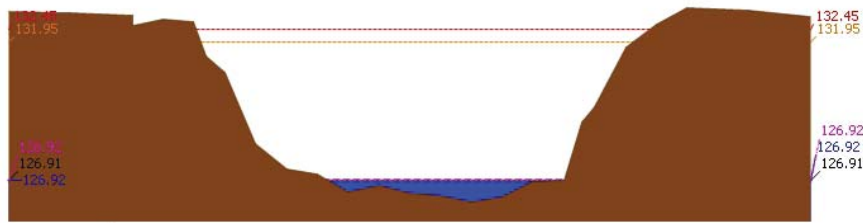
http://tele-pwps.dwr.go.th



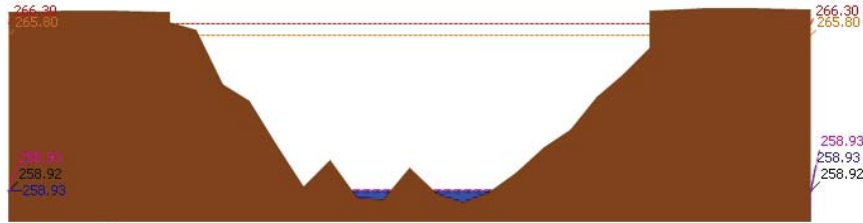
รายงานสถานการณ์น้ำลุ่มน้ำวัง วันที่ 13 กุมภาพันธ์ 2562



สถานี 070117T แม่น้ำวังที่เทศบาลตำบลแม่ปู้ ต.แม่ปู้ อ.แม่พริก จ.ลำปาง ระดับน้ำ 154.75 ม.รทก.

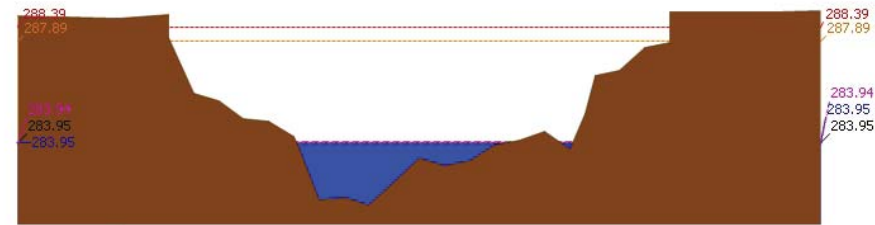


สถานี 070118T แม่น้ำวังที่บ้านแม่สลิด ต.แม่สลิด อ.บ้านตาก จ.ตาก ระดับน้ำ 126.92 ม.รทก.

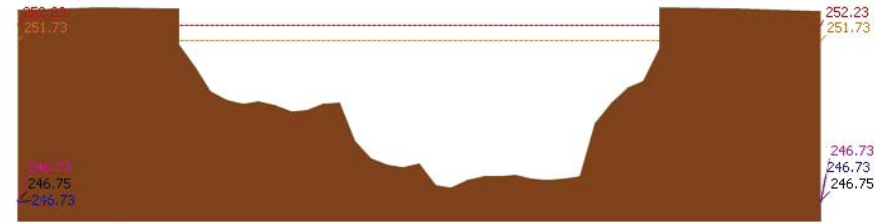


สถานี 070604T น้ำแม่จางที่บ้านคูใหม่โขมขมกล ต.หัวเสือ อ.แม่ทะ จ.ลำปาง ระดับน้ำ 258.93 ม.รทก.

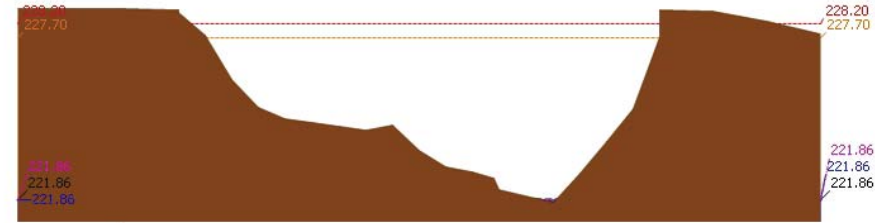
รายงานสถานการณ์น้ำลุ่มน้ำวัง วันที่ 13 กุมภาพันธ์ 2562



สถานี 070111T แม่น้ำวังที่บ้านแปงโปงชัย ต.บ้านเสา อ.แจ้ห่ม จ.ลำปาง ระดับน้ำ 283.95 ม.รทก.



สถานี 070403T น้ำแม่คู่ที่บ้านแค ต.บ้านเป้า อ.เมืองลำปาง จ.ลำปาง ระดับน้ำ 246.73 ม.รทก.



สถานี 070703T น้ำแม่คำที่บ้านนาบอน ต.ทุ่งงาม อ.เสริมงาม จ.ลำปาง ระดับน้ำ 221.86 ม.รทก.



# โครงการพัฒนาระบบพยากรณ์และเตือนภัยทรัพยากรน้ำ

ศูนย์ป้องกันวิกฤติน้ำ กรมทรัพยากรน้ำ กระทรวงทรัพยากรธรรมชาติและสิ่งแวดล้อม

180 ถนนพระรามที่ 6 ซอย 34 แขวงสามเสนใน เขตพญาไท กรุงเทพมหานคร 10400 โทรศัพท์ 0 2271 6000

http://tele-pwps.dwr.go.th



# โครงการพัฒนาระบบพยากรณ์และเตือนภัยทรัพยากรน้ำ

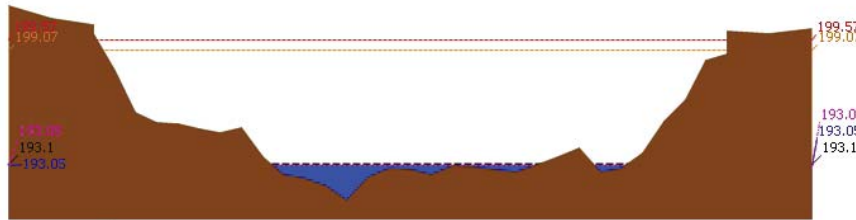
ศูนย์ป้องกันวิกฤติน้ำ กรมทรัพยากรน้ำ กระทรวงทรัพยากรธรรมชาติและสิ่งแวดล้อม

180 ถนนพระรามที่ 6 ซอย 34 แขวงสามเสนใน เขตพญาไท กรุงเทพมหานคร 10400 โทรศัพท์ 0 2271 6000

http://tele-pwps.dwr.go.th



## รายงานสถานการณ์น้ำลุ่มน้ำวัง วันที่ 13 กุมภาพันธ์ 2562

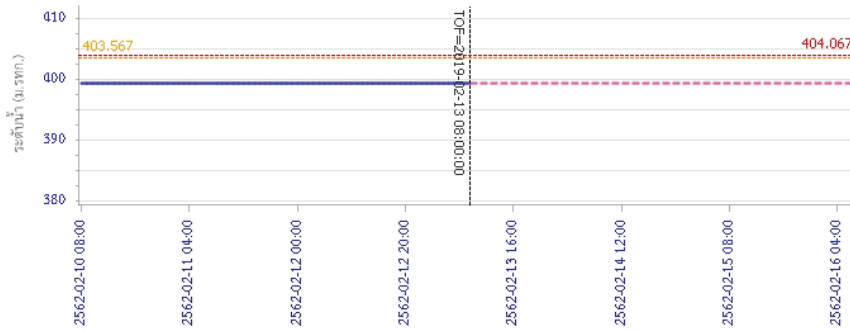


▲ ระดับปัจจุบัน    - - - - ระดับวิกฤติ    - - - - ระดับเฝ้าระวัง    - - - - เมื่อวาน 7:00 น.    - - - - คาดการณ์ล่วงหน้า 1 วัน

สถานี 070115T น้ำแม่วังที่บ้านอ้อ ต.แม่กัวะ อ.สบปราบ จ.ลำปาง ระดับน้ำ 193.05 ม.รทก.

### 4) ผลการวิเคราะห์สถานการณ์น้ำ

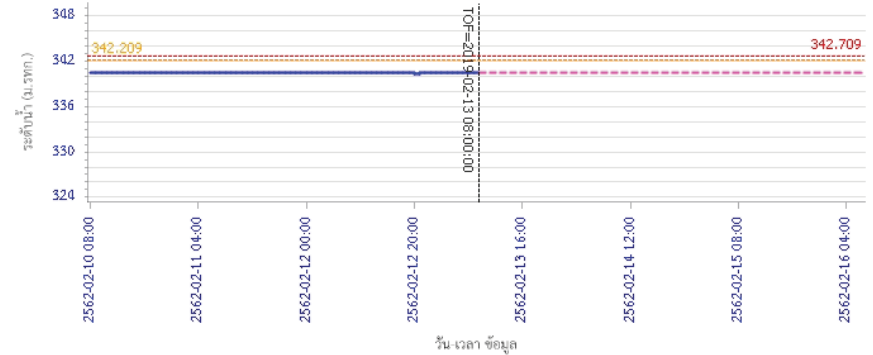
ผลการคำนวณระดับน้ำ สถานี 070110T แม่น้ำวังที่ อ.วังเหนือ ต.วังเหนือ อ.วังเหนือ จ.ลำปาง



— ระดับน้ำตรวจวัด    - - - - ระดับน้ำพยากรณ์    - - - - ระดับเฝ้าระวัง    - - - - ระดับเตือนภัย

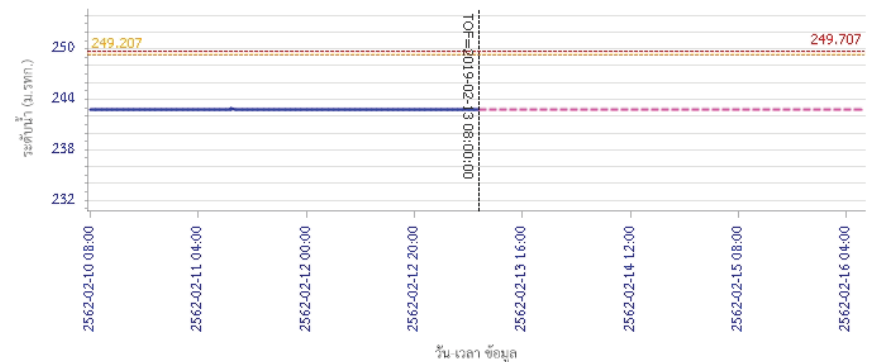
## รายงานสถานการณ์น้ำลุ่มน้ำวัง วันที่ 13 กุมภาพันธ์ 2562

ผลการคำนวณระดับน้ำ สถานี 070304T น้ำแม่สอยที่บ้านหนองกอก ต.แม่สุก อ.แจ้ห่ม จ.ลำปาง



— ระดับน้ำตรวจวัด    - - - - ระดับน้ำพยากรณ์    - - - - ระดับเฝ้าระวัง    - - - - ระดับเตือนภัย

ผลการคำนวณระดับน้ำ สถานี 070112T แม่น้ำวังที่บ้านบุญนาค ต.บุญนาคพัฒนา อ.เมืองลำปาง จ.ลำปาง



— ระดับน้ำตรวจวัด    - - - - ระดับน้ำพยากรณ์    - - - - ระดับเฝ้าระวัง    - - - - ระดับเตือนภัย



# โครงการพัฒนาระบบพยากรณ์และเตือนภัยทรัพยากรน้ำ

ศูนย์ป้องกันวิกฤติน้ำ กรมทรัพยากรน้ำ กระทรวงทรัพยากรธรรมชาติและสิ่งแวดล้อม

180 ถนนพระรามที่ 6 ซอย 34 แขวงสามเสนใน เขตพญาไท กรุงเทพมหานคร 10400 โทรศัพท์ 0 2271 6000

http://tele-pwps.dwr.go.th



# โครงการพัฒนาระบบพยากรณ์และเตือนภัยทรัพยากรน้ำ

ศูนย์ป้องกันวิกฤติน้ำ กรมทรัพยากรน้ำ กระทรวงทรัพยากรธรรมชาติและสิ่งแวดล้อม

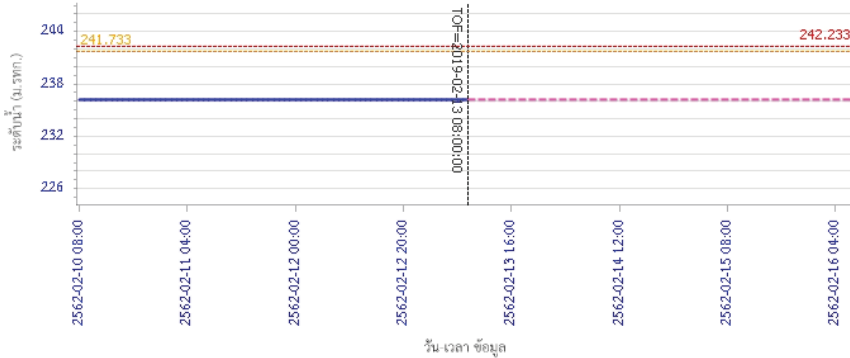
180 ถนนพระรามที่ 6 ซอย 34 แขวงสามเสนใน เขตพญาไท กรุงเทพมหานคร 10400 โทรศัพท์ 0 2271 6000

http://tele-pwps.dwr.go.th



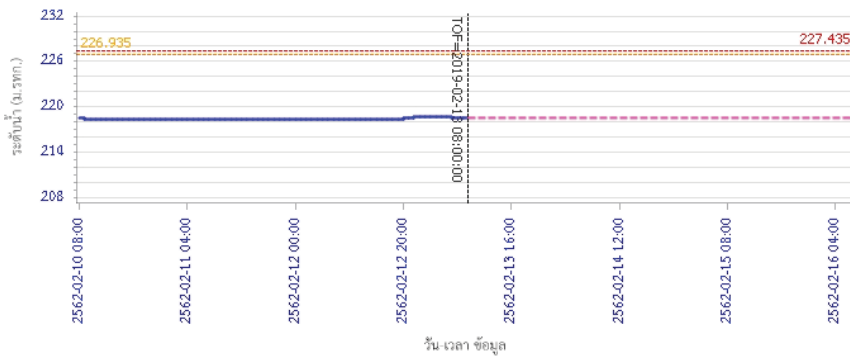
## รายงานสถานการณ์น้ำลุ่มน้ำวัง วันที่ 13 กุมภาพันธ์ 2562

ผลการคำนวณระดับน้ำ สถานี 070114T แม่น้ำวังที่บ้านปางซ้อย ต.บ้านเสด็จ อ.เมืองลำปาง จ.ลำปาง



— ระดับน้ำตรวจวัด 
 - - - ระดับน้ำพยากรณ์ 
 - - - ระดับน้ำสำรอง 
 - - - ระดับเตือนภัย

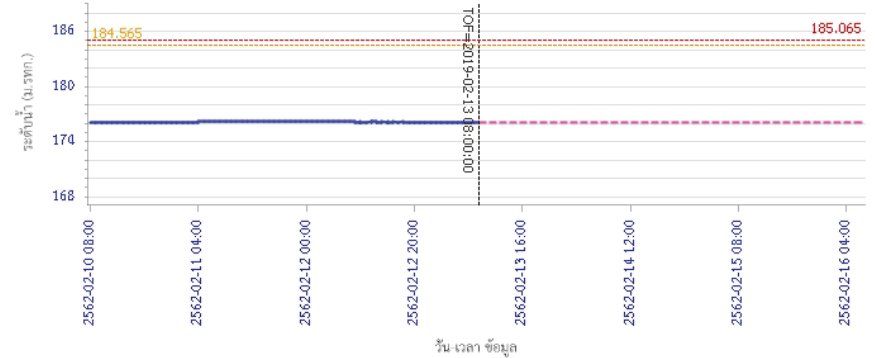
ผลการคำนวณระดับน้ำ สถานี 070113T แม่น้ำวังที่ จ.ลำปาง ต.เมืองเหนือ อ.เมืองลำปาง จ.ลำปาง



— ระดับน้ำตรวจวัด 
 - - - ระดับน้ำพยากรณ์ 
 - - - ระดับน้ำสำรอง 
 - - - ระดับเตือนภัย

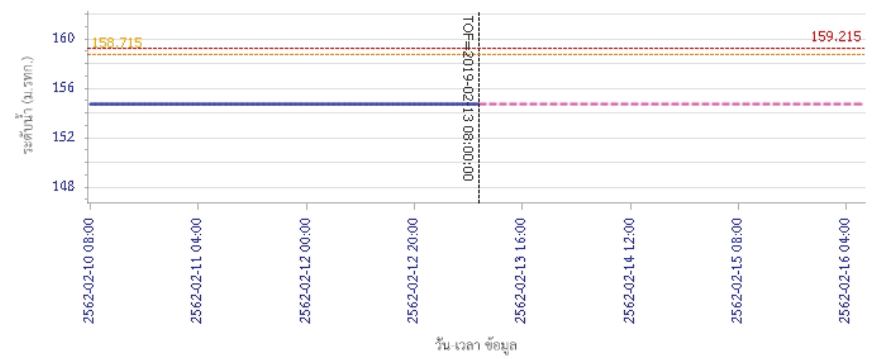
## รายงานสถานการณ์น้ำลุ่มน้ำวัง วันที่ 13 กุมภาพันธ์ 2562

ผลการคำนวณระดับน้ำ สถานี 070116T แม่น้ำวังที่บ้านแม่ตึ๊ยะ ต.แม่ต้อ อ.เถิน จ.ลำปาง



— ระดับน้ำตรวจวัด 
 - - - ระดับน้ำพยากรณ์ 
 - - - ระดับน้ำสำรอง 
 - - - ระดับเตือนภัย

ผลการคำนวณระดับน้ำ สถานี 070117T แม่น้ำวังที่เทศบาลตำบลแม่ปู้ ต.แม่ปู้ อ.แม่พริก จ.ลำปาง



— ระดับน้ำตรวจวัด 
 - - - ระดับน้ำพยากรณ์ 
 - - - ระดับน้ำสำรอง 
 - - - ระดับเตือนภัย



# โครงการพัฒนาระบบพยากรณ์และเตือนภัยทรัพยากรน้ำ

ศูนย์ป้องกันวิกฤติน้ำ กรมทรัพยากรน้ำ กระทรวงทรัพยากรธรรมชาติและสิ่งแวดล้อม

180 ถนนพระรามที่ 6 ซอย 34 แขวงสามเสนใน เขตพญาไท กรุงเทพมหานคร 10400 โทรศัพท์ 0 2271 6000

http://tele-pwps.dwr.go.th



# โครงการพัฒนาระบบพยากรณ์และเตือนภัยทรัพยากรน้ำ

ศูนย์ป้องกันวิกฤติน้ำ กรมทรัพยากรน้ำ กระทรวงทรัพยากรธรรมชาติและสิ่งแวดล้อม

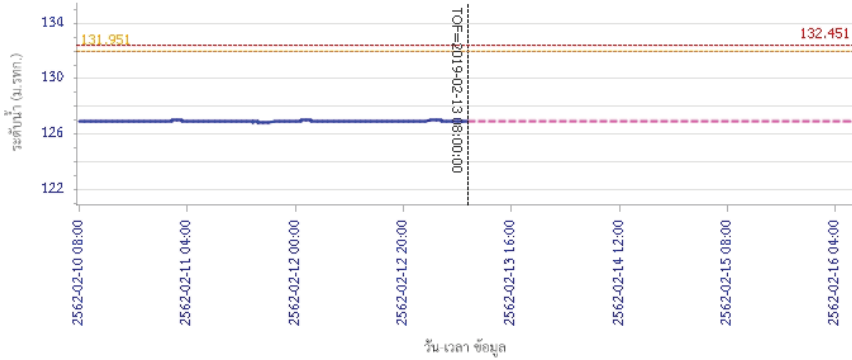
180 ถนนพระรามที่ 6 ซอย 34 แขวงสามเสนใน เขตพญาไท กรุงเทพมหานคร 10400 โทรศัพท์ 0 2271 6000

http://tele-pwps.dwr.go.th

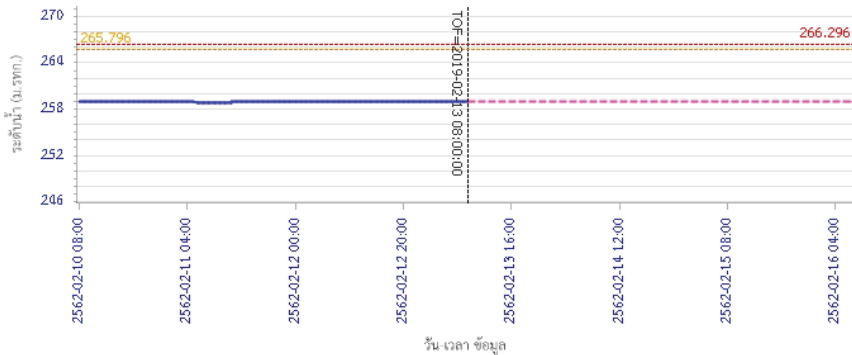


## รายงานสถานการณ์น้ำลุ่มน้ำวัง วันที่ 13 กุมภาพันธ์ 2562

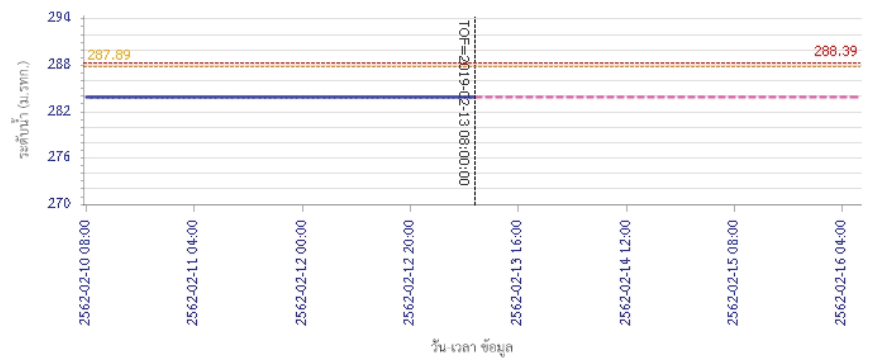
ผลการคำนวณระดับน้ำ สถานี 070118T แม่น้ำวังที่บ้านแม่สลิค ต.แม่สลิค อ.บ้านตาก จ.ตาก



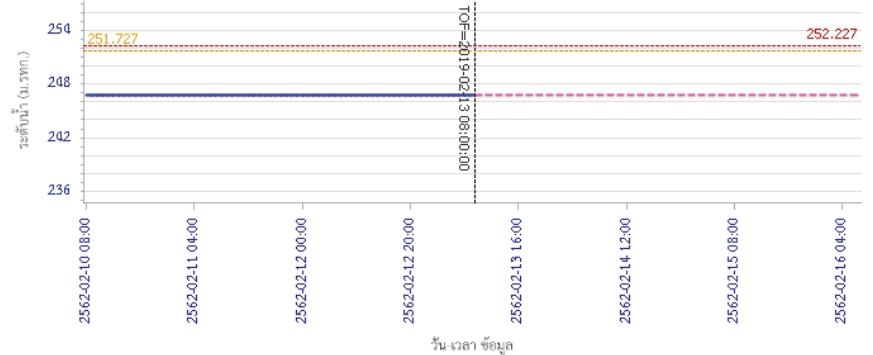
ผลการคำนวณระดับน้ำ สถานี 070604T น้ำแม่จางที่บ้านสุขใหม่ไชยมงคล ต.หัวเสือ อ.แม่ทะ จ.ลำปาง



ผลการคำนวณระดับน้ำ สถานี 070403T น้ำแม่คู่ที่บ้านแค ต.บ้านเป้า อ.เมืองลำปาง จ.ลำปาง



ผลการคำนวณระดับน้ำ สถานี 070403T น้ำแม่คู่ที่บ้านแค ต.บ้านเป้า อ.เมืองลำปาง จ.ลำปาง



ผลการคำนวณระดับน้ำ สถานี 070403T น้ำแม่คู่ที่บ้านแค ต.บ้านเป้า อ.เมืองลำปาง จ.ลำปาง



# โครงการพัฒนาระบบพยากรณ์และเตือนภัยทรัพยากรน้ำ

ศูนย์ป้องกันวิกฤติน้ำ กรมทรัพยากรน้ำ กระทรวงทรัพยากรธรรมชาติและสิ่งแวดล้อม

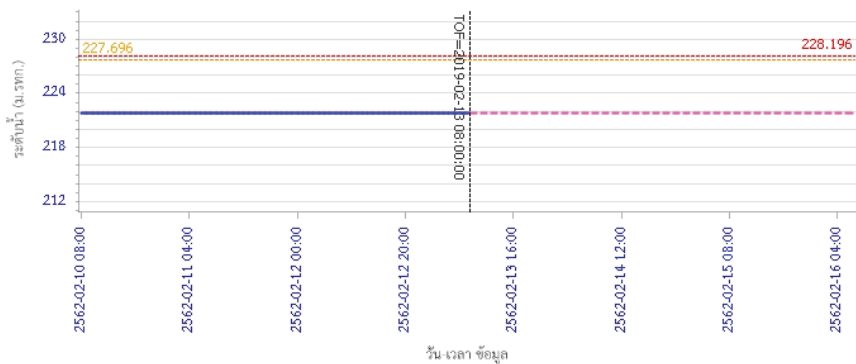
180 ถนนพระรามที่ 6 ซอย 34 แขวงสามเสนใน เขตพญาไท กรุงเทพมหานคร 10400 โทรศัพท์ 0 2271 6000

<http://tele-pwps.dwr.go.th>

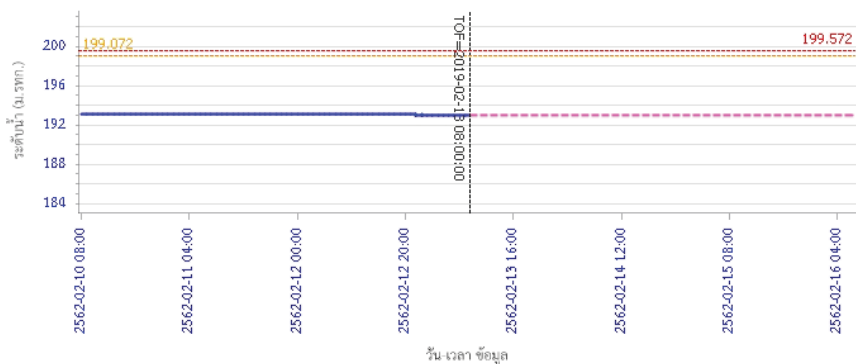


## รายงานสถานการณ์น้ำลุ่มน้ำวัง วันที่ 13 กุมภาพันธ์ 2562

ผลการคำนวณระดับน้ำ สถานี 070703T น้ำแม่คำที่บ้านนาบอน ต.ทุ่งงาม อ.เสริมงาม จ.ลำปาง



ผลการคำนวณระดับน้ำ สถานี 070115T น้ำแม่วังที่บ้านฮ้อย ต.แม่กัวะ อ.สบปราบ จ.ลำปาง



### 5) สรุปสถานการณ์น้ำ

สถานการณ์น้ำลุ่มน้ำวัง อยู่ในภาวะปกติ

## รายงานสถานการณ์น้ำลุ่มน้ำเจ้าพระยา วันที่ 13 กุมภาพันธ์ 2562

### 1) สภาพภูมิอากาศ

**ลักษณะอากาศทั่วไป** (ที่มา: กรมอุตุนิยมวิทยา)

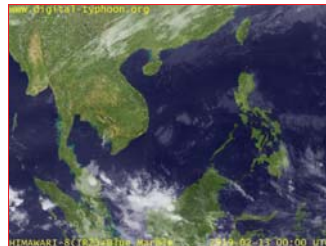
พยากรณ์อากาศ 24 ชั่วโมง ภาคเหนือ ภาคกลางตอนบน ภาคตะวันออก และภาคใต้ มีฝนฟ้าคะนอง บางแห่ง ขอให้ประชาชนระวังอันตรายจากฝนฟ้าคะนอง สำหรับเกษตรกรควรระมัดระวังและป้องกันความเสียหายต่อผลผลิตทางการเกษตรไว้ด้วย ส่วนคลื่นลมบริเวณอ่าวไทยมีคลื่นสูง 1-2 เมตร

บริเวณความกดอากาศสูงกำลังปานกลางจากประเทศจีนยังคงปกคลุมภาคเหนือ ภาคตะวันออกเฉียงเหนือ และทะเลจีนใต้ ประกอบกับมีลมตะวันออกเฉียงใต้พัดนำความชื้นจากทะเลจีนใต้และอ่าวไทย เข้ามาปกคลุมประเทศไทยตอนบน ลักษณะเช่นนี้ทำให้บริเวณภาคเหนือ ภาคตะวันออกเฉียงเหนือ ตอนบน และ ภาคกลางตอนบน มีฝนฟ้าคะนองเกิดขึ้นในระยะนี้ สำหรับมรสุมตะวันออกเฉียงเหนือที่พัดปกคลุมอ่าวไทยและภาคใต้มีกำลังปานกลาง ทำให้ภาคใต้มีฝนฟ้าคะนองในระยะนี้ และคลื่นลมบริเวณอ่าวไทยตอนล่างมีกำลังปานกลาง

**สภาพอากาศภาคกลาง** มีอากาศร้อนในตอนกลางวัน กับมีฝนฟ้าคะนอง ร้อยละ 10 ของพื้นที่ ส่วนมากบริเวณจังหวัดกาญจนบุรี และอุทัยธานี อุณหภูมิต่ำสุด 22-24 องศาเซลเซียส อุณหภูมิสูงสุด 33-36 องศาเซลเซียส ลมตะวันออกเฉียงใต้ ความเร็ว 10-20 กม./ชม.



แผนที่อากาศ วันที่ 13 ก.พ. 2562 เวลา 07.00 น.

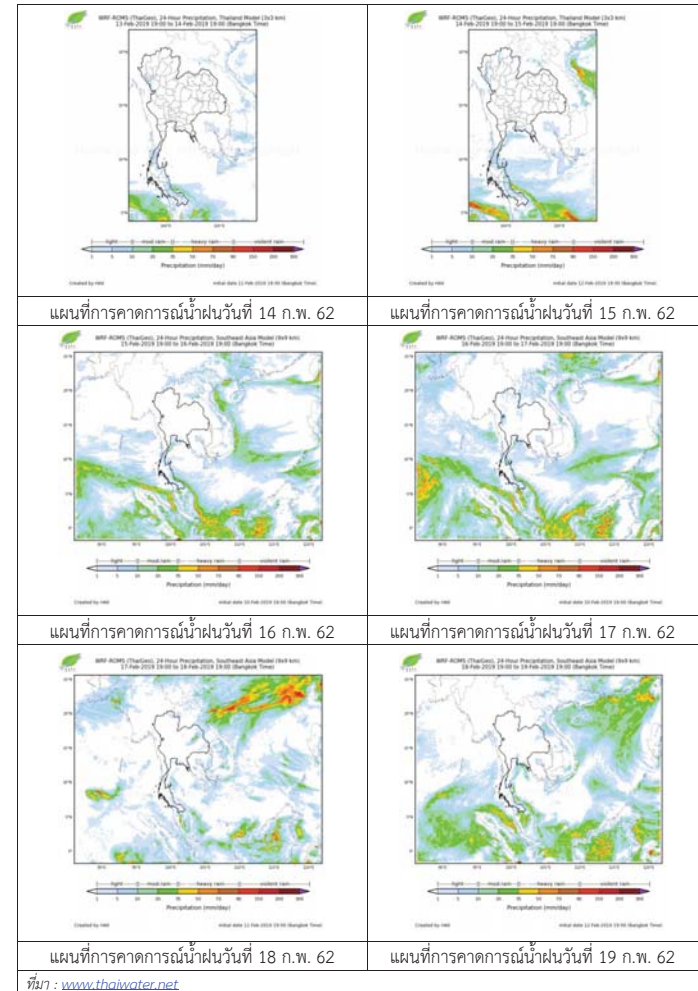


ภาพถ่ายจากดาวเทียม วันที่ 13 ก.พ. 2562

### 2) สถานการณ์ฝน

จากข้อมูลสถานการณ์ฝนในพื้นที่ลุ่มน้ำเจ้าพระยาของวันที่ 13 กุมภาพันธ์ 2562 จากกรมทรัพยากรน้ำ กรมอุตุนิยมวิทยา กรมชลประทาน และสถาบันสารสนเทศทรัพยากรน้ำและการเกษตร (องค์การมหาชน) พบว่ามีฝนตกในบางพื้นที่ลุ่มน้ำ

### สถานการณ์น้ำฝน



## 3) ข้อมูลปริมาณน้ำในลำน้ำ

ลุ่มน้ำเจ้าพระยา ระดับน้ำอยู่ในเกณฑ์ปกติ โดยระดับน้ำยังคงทรงตัว

สถานการณ์น้ำท่า (13 ก.พ. – 15 ก.พ. 2562 ที่มา: กรมชลประทาน)

สถานี	แม่น้ำ	อำเภอ	จังหวัด	ระดับคลัง	พุทธ	พฤษ	ศุกร
				ปริมาณน้ำ (ลบ.ม./วิ.)	13 ก.พ.	14 ก.พ.	15 ก.พ.
C.2	เจ้าพระยา	เมือง	นครสวรรค์	26.20	18.31	18.38	18.42
				3,590	376	397	409
C.13	เขื่อน เจ้าพระยา	สรรพยา	ชัยนาท	17.21	15.85	15.90	15.93
				2,840	80	90	90
C.3	เจ้าพระยา	เมือง	สิงห์บุรี	11.70	2.05	2.08	2.10
				2,340	77	78	80
C.35	เจ้าพระยา	พระนครศรีอยุธยา	พระนครศรีอยุธยา	4.58	0.50	0.45	0.40
				1,155	**	**	**
C.36	คลองบาง หลวง	บางบาล	พระนครศรีอยุธยา	4.00	0.37	0.34	0.30
				404	**	**	**
C.37	คลอง บางบาน	บางบาล	พระนครศรีอยุธยา	3.80	0.39	0.35	0.28
				134	**	**	**

สถานีทับกฤช ต.ทับกฤชใต้ อ.ชุมแสง  
จ.นครสวรรค์ (ลุ่มน้ำเจ้าพระยา)



สถานีบ้านหาดเสลา ต.หัวคอง อ.เก้าเลี้ยว  
จ.นครสวรรค์ (ลุ่มน้ำเจ้าพระยา)



สถานีวัดโคกจันทร์ ต.โพนางคำ อ.สรรพยา  
จ.ชัยนาท (ลุ่มน้ำเจ้าพระยา)



สถานีสะพานปรีดี-อึ้งจาง ต.หัวรอ อ.พระนครศรีอยุธยา  
จ.พระนครศรีอยุธยา (ลุ่มน้ำเจ้าพระยา)



ปริมาณน้ำในลำน้ำของคลองต่างๆ ในพื้นที่ลุ่มน้ำเจ้าพระยา

## 4) สรุป

สถานการณ์ในลุ่มน้ำเจ้าพระยาอยู่ในเกณฑ์ปกติ โดยระดับน้ำเขื่อนเจ้าพระยามีปริมาณน้ำไหลผ่าน 80 ลบ.ม./วินาที ระดับน้ำเหนือเขื่อน + 15.85 ม.รทก. ระดับน้ำท้ายเขื่อน +5.64 ม.รทก.





# โครงการพัฒนาระบบพยากรณ์และเตือนภัยทรัพยากรน้ำ

ศูนย์ป้องกันวิกฤติน้ำ กรมทรัพยากรน้ำ กระทรวงทรัพยากรธรรมชาติและสิ่งแวดล้อม  
180 ถนนพระรามที่ 6 ซอย 34 แขวงสามเสนใน เขตพญาไท กรุงเทพมหานคร 10400 โทรศัพท์ 0 2271 6000  
http://tele-pwps.dwr.go.th



# โครงการพัฒนาระบบพยากรณ์และเตือนภัยทรัพยากรน้ำ

ศูนย์ป้องกันวิกฤติน้ำ กรมทรัพยากรน้ำ กระทรวงทรัพยากรธรรมชาติและสิ่งแวดล้อม  
180 ถนนพระรามที่ 6 ซอย 34 แขวงสามเสนใน เขตพญาไท กรุงเทพมหานคร 10400 โทรศัพท์ 0 2271 6000  
http://tele-pwps.dwr.go.th



## รายงานสถานการณ์น้ำลุ่มน้ำสะแกกรัง วันที่ 13 กุมภาพันธ์ 2562

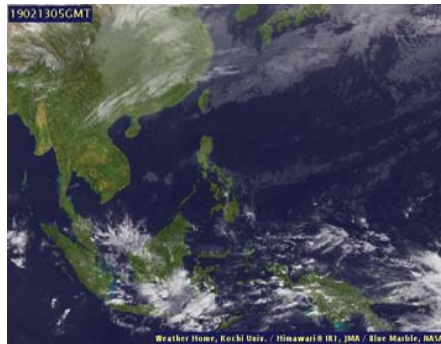
### 1) สภาพภูมิอากาศ (ที่มา : กรมอุตุนิยมวิทยา)

#### ลักษณะอากาศทั่วไป

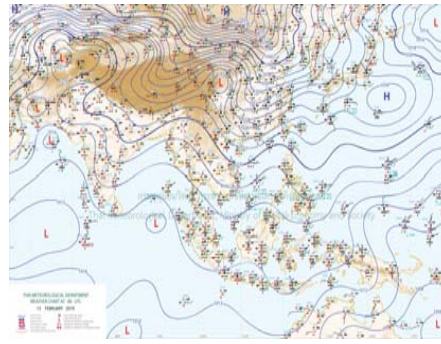
พยากรณ์อากาศ 24 ชั่วโมงข้างหน้า ภาคเหนือ ภาคกลางตอนบน ภาคตะวันออก และภาคใต้ มีฝนฟ้าคะนองบางแห่ง ขอให้ประชาชนระวังอันตรายจากฝนฟ้าคะนอง สำหรับเกษตรกรควรเตรียมการป้องกันและระวังความเสียหายต่อผลผลิตทางการเกษตรไว้ด้วย ส่วนคลื่นลมบริเวณอ่าวไทยมีคลื่นสูง 1-2 เมตร

#### สภาพอากาศภาคกลาง ( เวลา 06:00 น.วันนี้ - 06:00 น.วันพรุ่งนี้ )

มีอากาศร้อนในตอนกลางวัน กับมีฝนฟ้าคะนอง ร้อยละ 10 ของพื้นที่ ส่วนมากบริเวณจังหวัดกาญจนบุรี และอุทัยธานี อุณหภูมิต่ำสุด 22-24 องศาเซลเซียส อุณหภูมิสูงสุด 33-36 องศาเซลเซียส ลมตะวันออกเฉียงใต้ ความเร็ว 10-20 กม./ชม.



ภาพถ่ายดาวเทียม



แผนที่อากาศ

### 2) สรุปสถานการณ์ฝน

สรุปสถานการณ์ฝนในพื้นที่ลุ่มน้ำสะแกกรัง จากข้อมูลตรวจวัดปริมาณน้ำฝนของสถานีโทรมาตร โครงการพัฒนาระบบพยากรณ์และเตือนภัยทรัพยากรน้ำ กรมทรัพยากรน้ำ สหสม 24 ชั่วโมง ระหว่างวันที่ 12 กุมภาพันธ์ 2562 เวลา 07:00 น. ถึง วันที่ 13 กุมภาพันธ์ 2562 เวลา 07:00 น. และข้อมูลคาดการณ์ปริมาณน้ำฝนสะสม จากการประมวลผลข้อมูลภาพ NWP-WRF Model กรมอุตุนิยมวิทยา ดังแสดงในตาราง

สถานีโทรมาตร	ที่ตั้ง	ปริมาณฝนตรวจวัดสะสม (ม.ม.)			ปริมาณฝนสะสมคาดการณ์ล่วงหน้า (ม.ม.)		
		3 วัน	2 วัน	เมื่อวาน	วันนี้	พรุ่งนี้	3 วัน
110501T น้ำแม่่งที่บ้านคลองสาส์	ต.ลาดยาว อ.ลาดยาว จ.นครสวรรค์	0.00	0.00	0.00	0.64	22.18	22.18
110202T โรงเรียนบ้านยอดห้วยแก้ว	ต.แม่เลย์ อ.แม่वंก จ.นครสวรรค์	24.50	24.50	24.50	60.67	109.51	109.51
110505T ที่ว่าการอำเภอแม่वंก	ต.แม่वंก อ.แม่वंก จ.นครสวรรค์	4.50	4.50	4.50	7.71	11.43	11.43
110304T โรงเรียนอนุบาลแม่เป็น	ต.แม่เป็น อ.แม่เป็น จ.นครสวรรค์	32.50	32.50	32.50	26.94	35.97	35.97
110305T รพ.สต.บ้านรองดาตี	ต.น้ำรอบ อ.ลานสัก จ.อุทัยธานี	1.00	1.00	1.00	26.94	35.97	35.97
110506T สาธารณสุข อ.หนองฉาง	ต.หนองฉาง อ.หนองฉาง จ.อุทัยธานี	30.00	30.00	30.00	7.71	11.43	11.43
110303T คลองโพธิ์ที่บ้านทุ่งสงบ	ต.ไผ่เขียว อ.สว่างอารมณ์ จ.อุทัยธานี	0.00	0.00	0.00	26.94	35.97	35.97

## รายงานสถานการณ์น้ำลุ่มน้ำสะแกกรัง วันที่ 13 กุมภาพันธ์ 2562

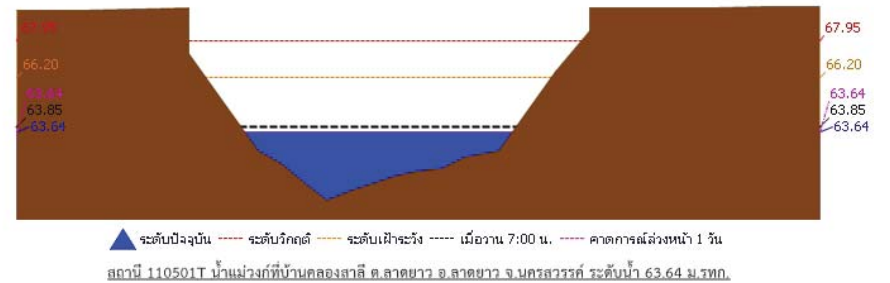
\*\*หมายเหตุ : ปริมาณฝนสะสมคาดการณ์ ได้จากการประมวลผลและคำนวณข้อมูลภาพจาก NWP-WRF Model กรมอุตุนิยมวิทยา\*\*

### 3) สรุประดับน้ำรายวัน

สรุปสถานการณ์น้ำในพื้นที่ลุ่มน้ำสะแกกรัง จากข้อมูลตรวจวัดระดับน้ำของสถานีโทรมาตรโครงการพัฒนาระบบพยากรณ์และเตือนภัยทรัพยากรน้ำ กรมทรัพยากรน้ำ ณ เวลา 07:00 น. ของวันที่ 13 กุมภาพันธ์ 2562 และข้อมูลระดับน้ำคาดการณ์จากแบบจำลองทางคณิตศาสตร์ ดังแสดงในตาราง

สถานีโทรมาตร	ที่ตั้ง	ระดับเตือนภัย	ระดับน้ำตรวจวัด (ม.รทก)		ระดับน้ำคาดการณ์ล่วงหน้า			
			เมื่อวาน	วันนี้	1 วัน	2 วัน	3 วัน	แนวโน้ม
110501T น้ำแม่่งที่บ้านคลองสาส์	ต.ลาดยาว อ.ลาดยาว จ.นครสวรรค์	66.2	63.85	63.64	63.64	63.64	63.64	คงที่
110503T แม่น้ำตากแดดที่บ้านหนองขาลาย	ต.หนองหลวง อ.สว่างอารมณ์ จ.อุทัยธานี	31.7	29.24	29.25				
110504T แม่น้ำตากแดดที่บ้านบุญลือ	ต.เนินแจง อ.เมืองอุทัยธานี จ.อุทัยธานี	21.7	17.50	17.50				
110301T คลองโพธิ์ที่บ้านคลองบวงสามัคคี	ต.ปางสวรรค์ อ.ชุมตาบง จ.นครสวรรค์	125.876	124.00	124.02				
110302T คลองท่าข้ามที่บ้านท่าข้าม	ต.ห้วยน้ำหอม อ.ลาดยาว จ.นครสวรรค์	75.5	73.70	73.67				
110303T คลองโพธิ์ที่บ้านทุ่งสงบ	ต.ไผ่เขียว อ.สว่างอารมณ์ จ.อุทัยธานี	47.7	45.47	45.29	45.29	45.28	45.28	คงที่
110401T ห้วยทับเสลาที่บ้านบึงอ้ายเจียม	ต.ระบำ อ.ลานสัก จ.อุทัยธานี	125.855	123.56	123.52				
110402T ห้วยทับเสลาที่บ้านนาไร่เดียว	ต.ลานสัก อ.ลานสัก จ.อุทัยธานี	105.6	103.00	103.00				
110403T ห้วยทับเสลาที่บ้านดินแดง	ต.ประดู่ยืน อ.ลานสัก จ.อุทัยธานี	86.5	83.50	83.50				
110502T ห้วยวังมาที่บ้านหนองเคย	ต.มาบแก อ.ลาดยาว จ.นครสวรรค์	55.2	51.77	51.00				

### 3.1) ระดับน้ำในลำน้ำ





# โครงการพัฒนาระบบพยากรณ์และเตือนภัยทรัพยากรน้ำ

ศูนย์ป้องกันวิกฤติน้ำ กรมทรัพยากรน้ำ กระทรวงทรัพยากรธรรมชาติและสิ่งแวดล้อม

180 ถนนพระรามที่ 6 ซอย 34 แขวงสามเสนใน เขตพญาไท กรุงเทพมหานคร 10400 โทรศัพท์ 0 2271 6000

http://tele-pwps.dwr.go.th



# โครงการพัฒนาระบบพยากรณ์และเตือนภัยทรัพยากรน้ำ

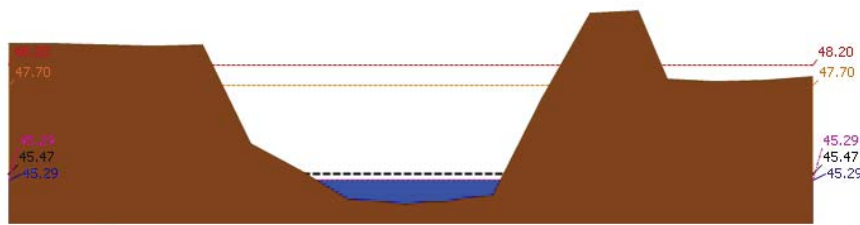
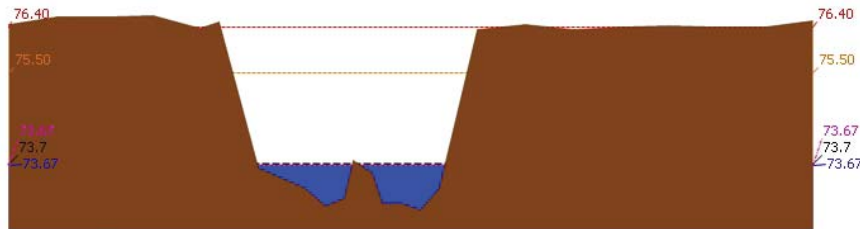
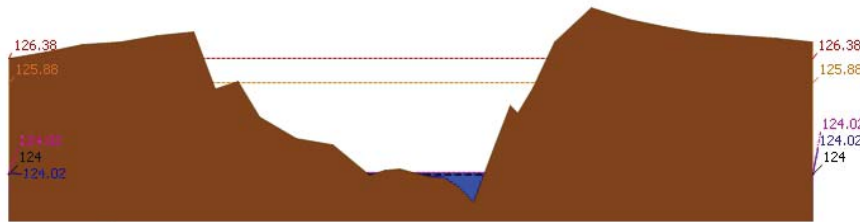
ศูนย์ป้องกันวิกฤติน้ำ กรมทรัพยากรน้ำ กระทรวงทรัพยากรธรรมชาติและสิ่งแวดล้อม

180 ถนนพระรามที่ 6 ซอย 34 แขวงสามเสนใน เขตพญาไท กรุงเทพมหานคร 10400 โทรศัพท์ 0 2271 6000

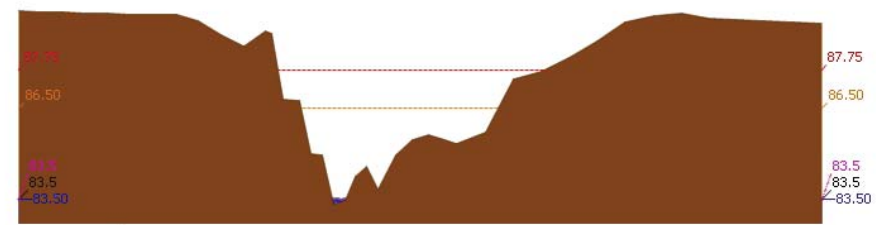
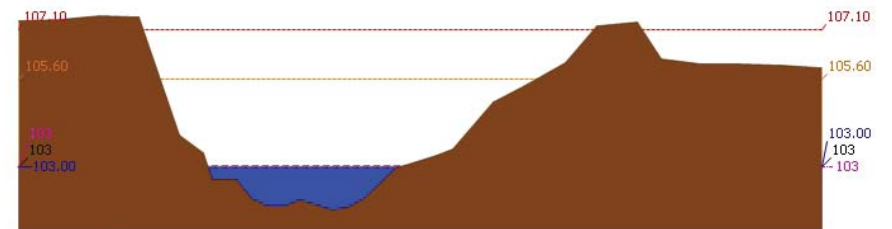
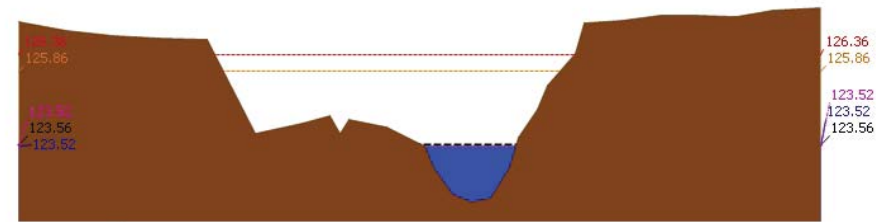
http://tele-pwps.dwr.go.th



รายงานสถานการณ์น้ำลุ่มน้ำสะแกกรัง วันที่ 13 กุมภาพันธ์ 2562



รายงานสถานการณ์น้ำลุ่มน้ำสะแกกรัง วันที่ 13 กุมภาพันธ์ 2562





# โครงการพัฒนาระบบพยากรณ์และเตือนภัยทรัพยากรน้ำ

ศูนย์ป้องกันวิกฤติน้ำ กรมทรัพยากรน้ำ กระทรวงทรัพยากรธรรมชาติและสิ่งแวดล้อม

180 ถนนพระรามที่ 6 ซอย 34 แขวงสามเสนใน เขตพญาไท กรุงเทพมหานคร 10400 โทรศัพท์ 0 2271 6000

http://tele-pwps.dwr.go.th



# โครงการพัฒนาระบบพยากรณ์และเตือนภัยทรัพยากรน้ำ

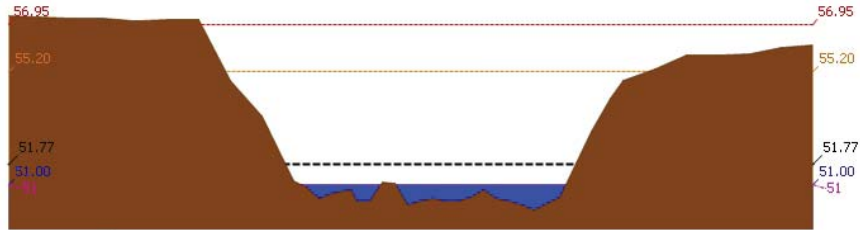
ศูนย์ป้องกันวิกฤติน้ำ กรมทรัพยากรน้ำ กระทรวงทรัพยากรธรรมชาติและสิ่งแวดล้อม

180 ถนนพระรามที่ 6 ซอย 34 แขวงสามเสนใน เขตพญาไท กรุงเทพมหานคร 10400 โทรศัพท์ 0 2271 6000

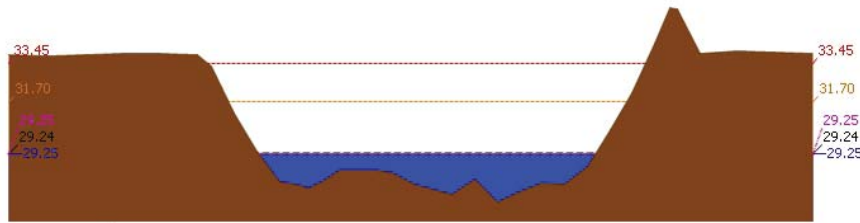
http://tele-pwps.dwr.go.th



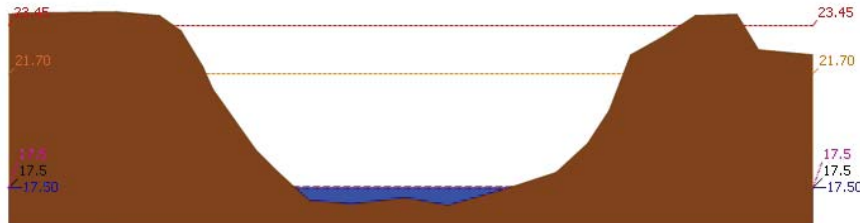
รายงานสถานการณ์น้ำลุ่มน้ำสะแกกรัง วันที่ 13 กุมภาพันธ์ 2562



ระดับปัจจุบัน ระดับวิกฤติ ระดับเฝ้าระวัง เมื่อกว่า 7:00 น. คาดการณ์ล่วงหน้า 1 วัน



ระดับปัจจุบัน ระดับวิกฤติ ระดับเฝ้าระวัง เมื่อกว่า 7:00 น. คาดการณ์ล่วงหน้า 1 วัน

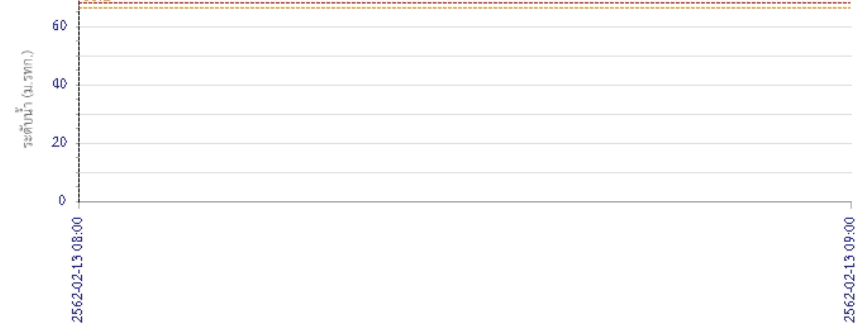


ระดับปัจจุบัน ระดับวิกฤติ ระดับเฝ้าระวัง เมื่อกว่า 7:00 น. คาดการณ์ล่วงหน้า 1 วัน

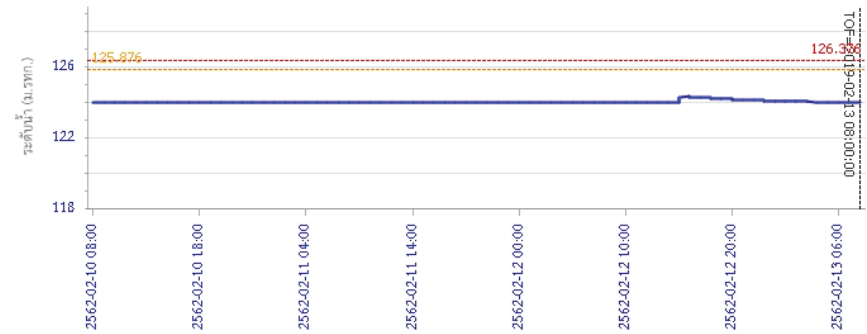
## 4) ผลการวิเคราะห์สถานการณ์น้ำ

รายงานสถานการณ์น้ำลุ่มน้ำสะแกกรัง วันที่ 13 กุมภาพันธ์ 2562

ผลการคำนวณระดับน้ำ สถานี 110501T น้ำแม่่งที่บ้านคลองสาสี ต.ลาดยาว อ.ลาดยาว จ.นครสวรรค์



ผลการคำนวณระดับน้ำ สถานี 110301T คลองโพธิ์ที่บ้านคลองปางสามัคคี ต.ปางสวรรค์ อ.ชุมตาบง จ.นครสวรรค์



ระดับปัจจุบัน ระดับวิกฤติ ระดับเฝ้าระวัง เมื่อกว่า 7:00 น. คาดการณ์ล่วงหน้า 1 วัน



# โครงการพัฒนาระบบพยากรณ์และเตือนภัยทรัพยากรน้ำ

ศูนย์ป้องกันวิกฤติน้ำ กรมทรัพยากรน้ำ กระทรวงทรัพยากรธรรมชาติและสิ่งแวดล้อม  
180 ถนนพระรามที่ 6 ซอย 34 แขวงสามเสนใน เขตพญาไท กรุงเทพมหานคร 10400 โทรศัพท์ 0 2271 6000  
<http://tele-pwps.dwr.go.th>



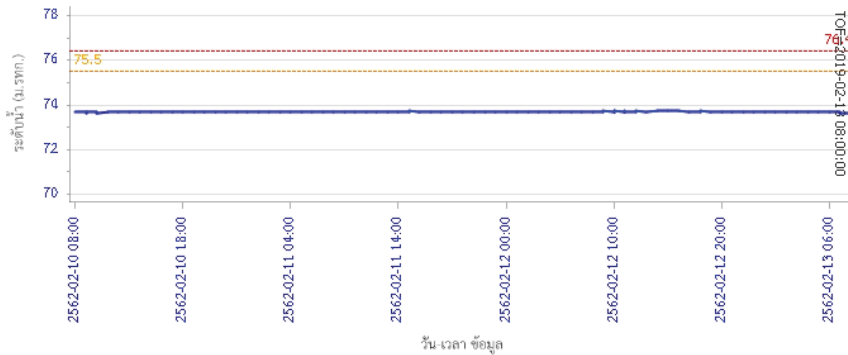
# โครงการพัฒนาระบบพยากรณ์และเตือนภัยทรัพยากรน้ำ

ศูนย์ป้องกันวิกฤติน้ำ กรมทรัพยากรน้ำ กระทรวงทรัพยากรธรรมชาติและสิ่งแวดล้อม  
180 ถนนพระรามที่ 6 ซอย 34 แขวงสามเสนใน เขตพญาไท กรุงเทพมหานคร 10400 โทรศัพท์ 0 2271 6000  
<http://tele-pwps.dwr.go.th>



## รายงานสถานการณ์น้ำลุ่มน้ำสะแกกรัง วันที่ 13 กุมภาพันธ์ 2562

ผลการคำนวณระดับน้ำ สถานี 110302T คลองท่าข้ามที่บ้านท่าข้าม ต.หัวน้ำหอม อ.ลาดยาว จ.นครสวรรค์

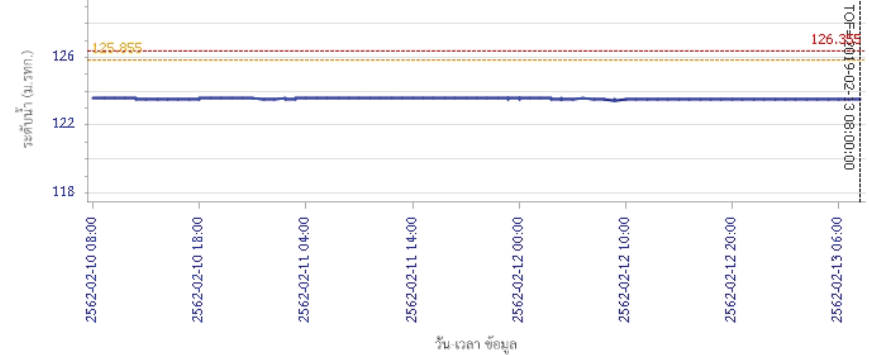


ผลการคำนวณระดับน้ำ สถานี 110303T คลองโพธิ์ที่บ้านทุ่งสงบ ต.ไผ่เขียว อ.สว่างอารมณ์ จ.อุทัยธานี

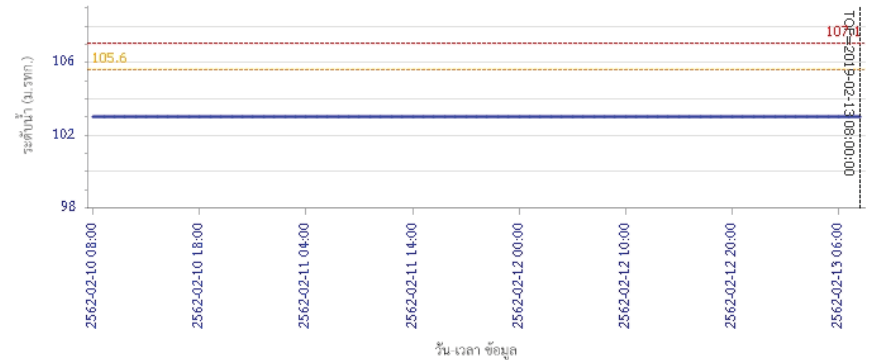


## รายงานสถานการณ์น้ำลุ่มน้ำสะแกกรัง วันที่ 13 กุมภาพันธ์ 2562

ผลการคำนวณระดับน้ำ สถานี 110401T ห้วยทับเสลาที่บ้านป่าไผ่ชัยเข็ม ต.ระบัว อ.ลานสัก จ.อุทัยธานี



ผลการคำนวณระดับน้ำ สถานี 110402T ห้วยทับเสลาที่บ้านนาไร่เดียว ต.ลานสัก อ.ลานสัก จ.อุทัยธานี





# โครงการพัฒนาระบบพยากรณ์และเตือนภัยทรัพยากรน้ำ

ศูนย์ป้องกันวิกฤติน้ำ กรมทรัพยากรน้ำ กระทรวงทรัพยากรธรรมชาติและสิ่งแวดล้อม  
180 ถนนพระรามที่ 6 ซอย 34 แขวงสามเสนใน เขตพญาไท กรุงเทพมหานคร 10400 โทรศัพท์ 0 2271 6000  
<http://tele-pwps.dwr.go.th>



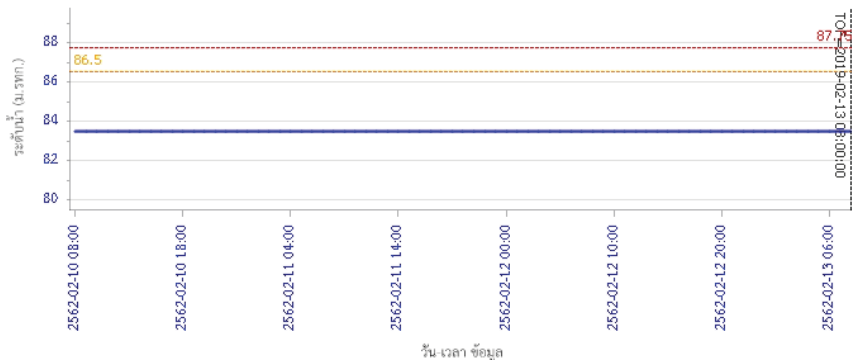
# โครงการพัฒนาระบบพยากรณ์และเตือนภัยทรัพยากรน้ำ

ศูนย์ป้องกันวิกฤติน้ำ กรมทรัพยากรน้ำ กระทรวงทรัพยากรธรรมชาติและสิ่งแวดล้อม  
180 ถนนพระรามที่ 6 ซอย 34 แขวงสามเสนใน เขตพญาไท กรุงเทพมหานคร 10400 โทรศัพท์ 0 2271 6000  
<http://tele-pwps.dwr.go.th>



## รายงานสถานการณ์น้ำลุ่มน้ำสะแกกรัง วันที่ 13 กุมภาพันธ์ 2562

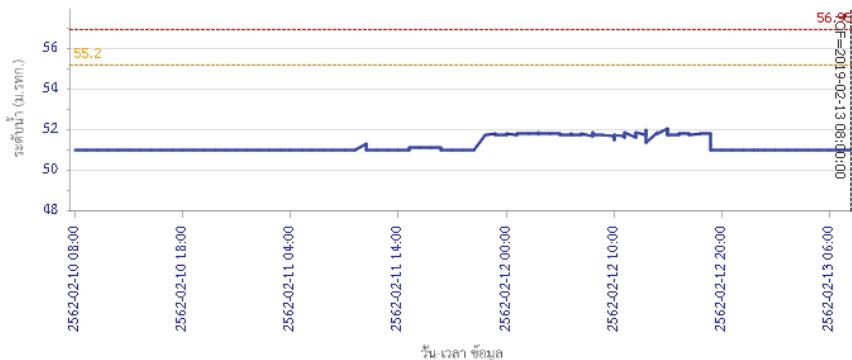
ผลการคำนวณระดับน้ำ สถานี 110403T ห้วยทับเสลาที่บ้านคันทอง ต.ประจักษ์ อ.ลานสัก จ.อุทัยธานี



วัน เวลา ข้อมูล

— ระดับน้ำตรวจวัด — ระดับน้ำพยากรณ์ - - - ระดับน้ำเตือนภัย - - - ระดับน้ำท่วม

ผลการคำนวณระดับน้ำ สถานี 110502T ห้วยวังมาที่บ้านหนองเตย ต.มาบแก อ.ลาดยาว จ.นครสวรรค์

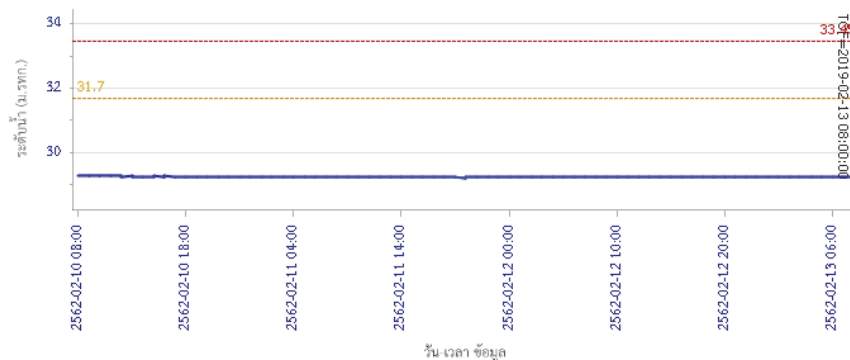


วัน เวลา ข้อมูล

— ระดับน้ำตรวจวัด — ระดับน้ำพยากรณ์ - - - ระดับน้ำเตือนภัย - - - ระดับน้ำท่วม

## รายงานสถานการณ์น้ำลุ่มน้ำสะแกกรัง วันที่ 13 กุมภาพันธ์ 2562

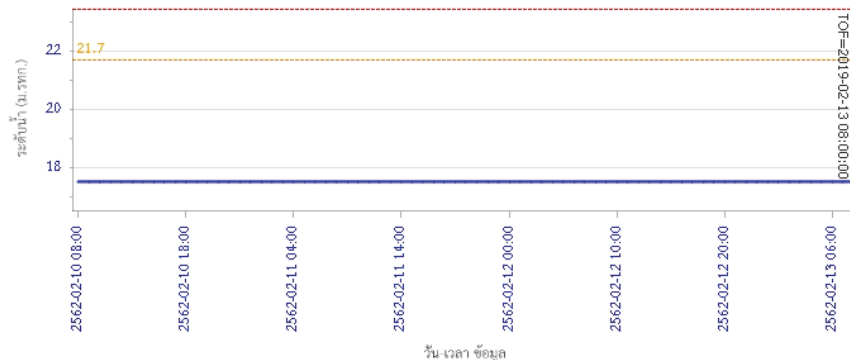
ผลการคำนวณระดับน้ำ สถานี 110503T แม่น้ำตากแดดที่บ้านหนองขาลาย ต.หนองหลวง อ.สว่างอารมณ์ จ.อุทัยธานี



วัน เวลา ข้อมูล

— ระดับน้ำตรวจวัด — ระดับน้ำพยากรณ์ - - - ระดับน้ำเตือนภัย - - - ระดับน้ำท่วม

ผลการคำนวณระดับน้ำ สถานี 110504T แม่น้ำตากแดดที่บ้านบุญสือ ต.เนินแจง อ.เมืองอุทัยธานี จ.อุทัยธานี



วัน เวลา ข้อมูล

— ระดับน้ำตรวจวัด — ระดับน้ำพยากรณ์ - - - ระดับน้ำเตือนภัย - - - ระดับน้ำท่วม

### 5) สรุปสถานการณ์น้ำ

สถานการณ์ในลุ่มน้ำสะแกกรัง อยู่ในภาวะปกติ



# โครงการพัฒนาระบบพยากรณ์และเตือนภัยทรัพยากรน้ำ

ศูนย์ป้องกันวิกฤติน้ำ กรมทรัพยากรน้ำ กระทรวงทรัพยากรธรรมชาติและสิ่งแวดล้อม

180 ถนนพระรามที่ 6 ซอย 34 แขวงสามเสนใน เขตพญาไท กรุงเทพมหานคร 10400 โทรศัพท์ 0 2271 6000

http://tele-pwps.dwr.go.th



# โครงการพัฒนาระบบพยากรณ์และเตือนภัยทรัพยากรน้ำ

ศูนย์ป้องกันวิกฤติน้ำ กรมทรัพยากรน้ำ กระทรวงทรัพยากรธรรมชาติและสิ่งแวดล้อม

180 ถนนพระรามที่ 6 ซอย 34 แขวงสามเสนใน เขตพญาไท กรุงเทพมหานคร 10400 โทรศัพท์ 0 2271 6000

http://tele-pwps.dwr.go.th



## รายงานสถานการณ์น้ำลุ่มน้ำป่าสัก วันที่ 13 กุมภาพันธ์ 2562

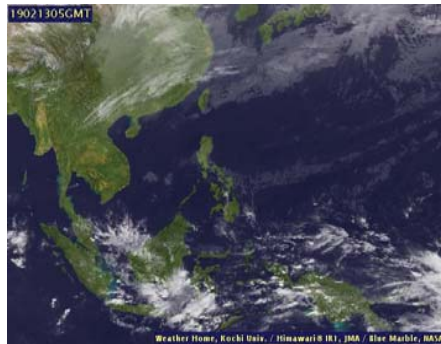
### 1) สภาพภูมิอากาศ (ที่มา : กรมอุตุนิยมวิทยา)

#### ลักษณะอากาศทั่วไป

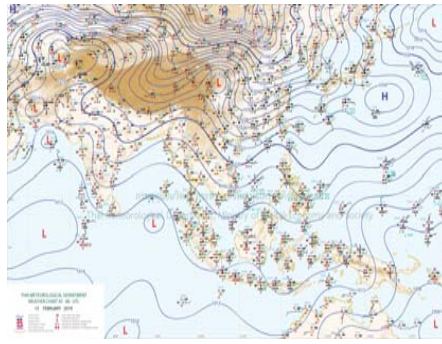
พยากรณ์อากาศ 24 ชั่วโมงข้างหน้า ภาคเหนือ ภาคกลางตอนบน ภาคตะวันออก และภาคใต้ มีฝนฟ้าคะนองบางแห่ง ขอให้ประชาชนระวังอันตรายจากฝนฟ้าคะนอง สำหรับเกษตรกรควรระวังและป้องกันความเสียหายต่อผลผลิตทางการเกษตรไว้ด้วย ส่วนคลื่นลมบริเวณอ่าวไทยมีคลื่นสูง 1-2 เมตร

#### สภาพอากาศภาคกลาง ( เวลา 06:00 น.วันนี้ - 06:00 น.วันพรุ่งนี้ )

มีอากาศร้อนในตอนกลางวัน กับมีฝนฟ้าคะนอง ร้อยละ 10 ของพื้นที่ ส่วนมากบริเวณจังหวัดกาญจนบุรี และอุทัยธานี อุณหภูมิต่ำสุด 22-24 องศาเซลเซียส อุณหภูมิสูงสุด 33-36 องศาเซลเซียส ลมตะวันออกเฉียงใต้ ความเร็ว 10-20 กม/ชม.



ภาพถ่ายดาวเทียม



แผนที่อากาศ

### 2) สรุปสถานการณ์ฝน

สรุปสถานการณ์ฝนในพื้นที่ลุ่มน้ำป่าสัก จากข้อมูลตรวจวัดปริมาณน้ำฝนของสถานีโทรมาตร โครงการพัฒนาระบบพยากรณ์และเตือนภัยทรัพยากรน้ำ กรมทรัพยากรน้ำ สุ่ม 24 ชั่วโมง ระหว่างวันที่ 12 กุมภาพันธ์ 2562 เวลา 07:00 น. ถึง วันที่ 13 กุมภาพันธ์ 2562 เวลา 07:00 น.

และข้อมูลคาดการณ์ปริมาณน้ำฝนสะสม จากการประมวลผลข้อมูลภาพ NWP-WRF Model กรมอุตุนิยมวิทยา ดังแสดงในตาราง

สถานีโทรมาตร	ที่ตั้ง	ปริมาณฝนตรวจวัดสะสม (ม.ม.)			ปริมาณฝนสะสมคาดการณ์ล่วงหน้า (ม.ม.)		
		3 วัน	2 วัน	เมื่อวาน	วันนี้	พรุ่งนี้	3 วัน
120401T โรงเรียนบ้านลำปำสักมูล	ต.ตมสูงเหล็ก อ.เมือง จ.เพชรบูรณ์	21.00	21.00	0.00	36.42	57.50	57.50
120701T บ้านสำราญ	ต.กุดตาเพชร อ.ลำสนธิ จ.ลพบุรี	0.00	0.00	0.00	53.59	100.67	100.67
120601T โรงเรียนบ้านหนองมะค่า	ต.หนองมะค่า อ.โคกเจริญ จ.ลพบุรี	0.00	0.00	0.00	8.75	38.00	38.00
120108T รพ.สต.บ้านทับกัก	ต.อิปุม อ.ด่านซ้าย จ.เลย	0.00	0.00	0.00	71.78	100.34	100.34
120501T โรงเรียนบ้านสันเจริญ	ต.ทาดวง อ.หนองไผ่ จ.เพชรบูรณ์	0.00	0.00	0.00	31.31	53.59	53.59
120802T โรงเรียนซอย12 สาย 4 ซ้าย	ต.ดิสั่ง อ.พัฒนานิคม จ.ลพบุรี	13.00	13.00	0.00	8.84	15.54	15.54
120502T อบต.บึงกระจับ	ต.บึงกระจับ อ.วิเชียรบุรี จ.เพชรบูรณ์	0.00	0.00	0.00	31.31	53.59	53.59

## รายงานสถานการณ์น้ำลุ่มน้ำป่าสัก วันที่ 13 กุมภาพันธ์ 2562

สถานีโทรมาตร	ที่ตั้ง	ปริมาณฝนตรวจวัดสะสม (ม.ม.)			ปริมาณฝนสะสมคาดการณ์ล่วงหน้า (ม.ม.)		
		3 วัน	2 วัน	เมื่อวาน	วันนี้	พรุ่งนี้	3 วัน
120702T ลำสนธิที่บ้านท่ายาง	ต.หนองยายโธ่ อ.ชัยบาดาล จ.ลพบุรี	0.50	0.50	0.00	53.59	100.67	100.67
120901T ห้วยมวกเหล็กที่ อ.มวกเหล็ก	ต.มวกเหล็ก อ.มวกเหล็ก จ.สระบุรี	8.50	8.50	0.50	3.57	18.34	18.34

\*\*หมายเหตุ : ปริมาณฝนสะสมคาดการณ์ ได้จากการประมวลผลและคำนวณข้อมูลภาพจาก NWP-WRF Model กรมอุตุนิยมวิทยา\*\*

### 3) สรุประดับน้ำรายวัน

สรุปสถานการณ์น้ำในพื้นที่ลุ่มน้ำป่าสัก จากข้อมูลตรวจวัดระดับน้ำของสถานีโทรมาตรโครงการพัฒนาระบบพยากรณ์และเตือนภัยทรัพยากรน้ำ กรมทรัพยากรน้ำ ณ เวลา 07:00 น. ของวันที่ 13 กุมภาพันธ์ 2562 และข้อมูลระดับน้ำคาดการณ์จากแบบจำลองทางคณิตศาสตร์ ดังแสดงในตาราง

สถานีโทรมาตร	ที่ตั้ง	ระดับเตือนภัย	ระดับน้ำตรวจวัด (ม.รทก)		ระดับน้ำคาดการณ์ล่วงหน้า			
			เมื่อวาน	วันนี้	1 วัน	2 วัน	3 วัน	แนวโน้ม
120107T แม่น้ำป่าสักที่ อ.เมืองเพชรบูรณ์	ต.นาป่า อ.เมือง จ.เพชรบูรณ์	113.4	110.13	110.08				
120106T แม่น้ำป่าสักที่ อ.เสาไห้	ต.ศาลารีไทย อ.เสาไห้ จ.สระบุรี	10.6	7.08	7.05				
120205T แม่น้ำป่าสักที่บ้านอุ้มกะทาด	ต.ศิลา อ.หล่มเก่า จ.เพชรบูรณ์	215.8	211.49	211.44				
120109T แม่น้ำป่าสักที่ อ.แก่งคอย	ต.แก่งคอย อ.แก่งคอย จ.สระบุรี	14.6	7.44	7.44				
120110T แม่น้ำป่าสักที่บ้านวังโบลัด	ต.วังโบลัด อ.หนองไผ่ จ.เพชรบูรณ์	92.5	85.03	84.93				
120304T ห้วยน้ำพุที่บ้านกกกะบาก	ต.โป่ง อ.ด่านซ้าย จ.เลย	305	301.38	301.42				
120111T แม่น้ำป่าสักที่บ้านจางวาง	ต.ลานบา อ.หล่มสัก จ.เพชรบูรณ์	132.7	128.52	128.52				
120305T ห้วยน้ำพุที่ อ.หล่มเก่า	ต.หล่มเก่า อ.หล่มเก่า จ.เพชรบูรณ์	158.1	154.56	154.54				
120112T แม่น้ำป่าสักที่บ้านหนองแหวน	ต.วังมะขอ อ.เมือง จ.เพชรบูรณ์	100.3	93.90	93.92				
120113T แม่น้ำป่าสักที่บ้านเขาค้าง	ต.คลองกระจิง อ.ศรีเทพ จ.เพชรบูรณ์	52.9	48.70	48.69				
120702T ลำสนธิที่บ้านท่ายาง	ต.หนองยายโธ่ อ.ชัยบาดาล จ.ลพบุรี	53	48.50	48.50				
120105T แม่น้ำป่าสักที่บ้านวังมเหล็กเหนือ	ต.ทาอิฐ อ.หล่มสัก จ.เพชรบูรณ์	160.9	155.55	155.72				
120901T ห้วยมวกเหล็กที่ อ.มวกเหล็ก	ต.มวกเหล็ก อ.มวกเหล็ก จ.สระบุรี	192.6	188.75	188.76				

### 3.1) ระดับน้ำในลำน้ำ



# โครงการพัฒนาระบบพยากรณ์และเตือนภัยทรัพยากรน้ำ

ศูนย์ป้องกันวิกฤติน้ำ กรมทรัพยากรน้ำ กระทรวงทรัพยากรธรรมชาติและสิ่งแวดล้อม

180 ถนนพระรามที่ 6 ซอย 34 แขวงสามเสนใน เขตพญาไท กรุงเทพมหานคร 10400 โทรศัพท์ 0 2271 6000

<http://tele-pwps.dwr.go.th>



# โครงการพัฒนาระบบพยากรณ์และเตือนภัยทรัพยากรน้ำ

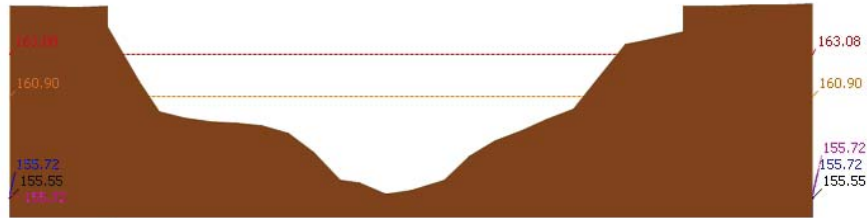
ศูนย์ป้องกันวิกฤติน้ำ กรมทรัพยากรน้ำ กระทรวงทรัพยากรธรรมชาติและสิ่งแวดล้อม

180 ถนนพระรามที่ 6 ซอย 34 แขวงสามเสนใน เขตพญาไท กรุงเทพมหานคร 10400 โทรศัพท์ 0 2271 6000

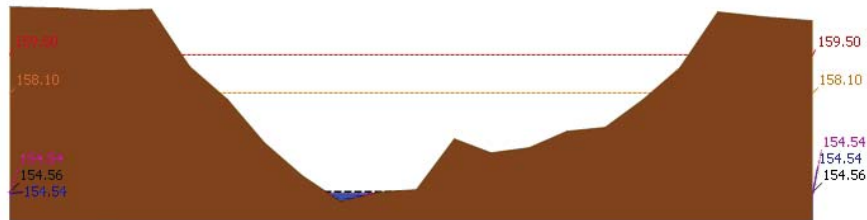
<http://tele-pwps.dwr.go.th>



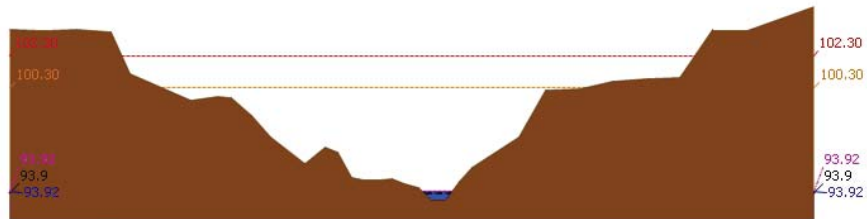
รายงานสถานการณ์น้ำลุ่มน้ำป่าสัก วันที่ 13 กุมภาพันธ์ 2562



สถานี 120105T แม่น้ำป่าสักที่บ้านวังมณี อ.ท่าอิฐ จ.เพชรบูรณ์ ระดับน้ำ 155.72 ม.รทก.

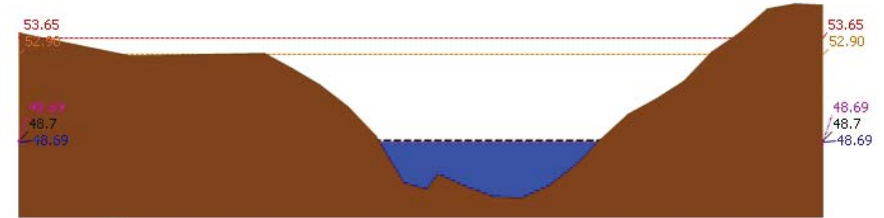


สถานี 120305T หัวน้ำพุที่ อ.หล่มเก่า ต.หล่มเก่า อ.หล่มเก่า จ.เพชรบูรณ์ ระดับน้ำ 154.54 ม.รทก.

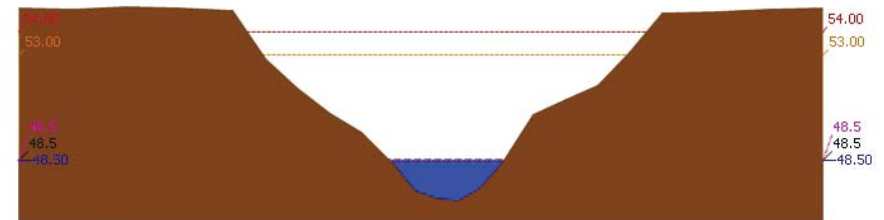


สถานี 120112T แม่น้ำป่าสักที่บ้านหนองแหวน ต.วังมะข่อ อ.เมือง จ.เพชรบูรณ์ ระดับน้ำ 93.92 ม.รทก.

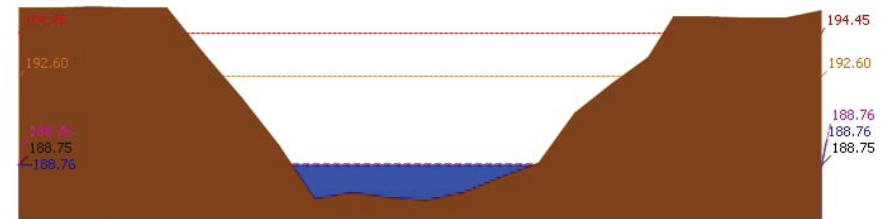
รายงานสถานการณ์น้ำลุ่มน้ำป่าสัก วันที่ 13 กุมภาพันธ์ 2562



สถานี 120113T แม่น้ำป่าสักที่บ้านเขาค้าง ต.คลองกระดัง อ.ศรีเทพ จ.เพชรบูรณ์ ระดับน้ำ 48.69 ม.รทก.



สถานี 120702T ลำสนธิที่บ้านท่าขาว ต.หนองยายโต๊ะ อ.ชัยบาดาล จ.ลพบุรี ระดับน้ำ 48.50 ม.รทก.



สถานี 120901T หัวมวกเหล็กที่ อ.มวกเหล็ก ต.มวกเหล็ก อ.มวกเหล็ก จ.สระบุรี ระดับน้ำ 188.76 ม.รทก.



# โครงการพัฒนาระบบพยากรณ์และเตือนภัยทรัพยากรน้ำ

ศูนย์ป้องกันวิกฤติน้ำ กรมทรัพยากรน้ำ กระทรวงทรัพยากรธรรมชาติและสิ่งแวดล้อม

180 ถนนพระรามที่ 6 ซอย 34 แขวงสามเสนใน เขตพญาไท กรุงเทพมหานคร 10400 โทรศัพท์ 0 2271 6000

<http://tele-pwps.dwr.go.th>



# โครงการพัฒนาระบบพยากรณ์และเตือนภัยทรัพยากรน้ำ

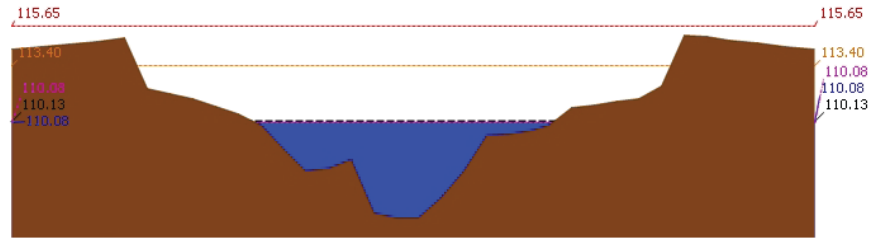
ศูนย์ป้องกันวิกฤติน้ำ กรมทรัพยากรน้ำ กระทรวงทรัพยากรธรรมชาติและสิ่งแวดล้อม

180 ถนนพระรามที่ 6 ซอย 34 แขวงสามเสนใน เขตพญาไท กรุงเทพมหานคร 10400 โทรศัพท์ 0 2271 6000

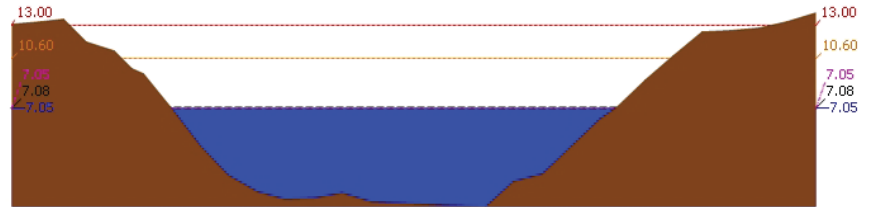
<http://tele-pwps.dwr.go.th>



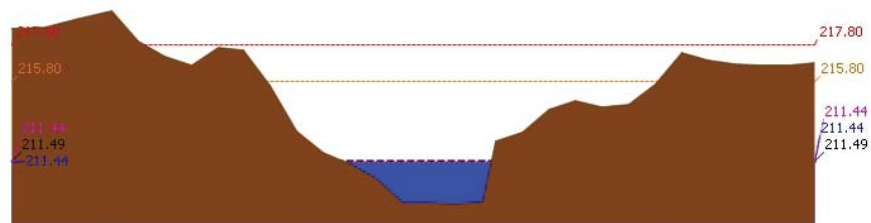
รายงานสถานการณ์น้ำลุ่มน้ำป่าสัก วันที่ 13 กุมภาพันธ์ 2562



▲ ระดับปัจจุบัน --- ระดับวิกฤติ --- ระดับเฝ้าระวัง ----- เมื่อกว่า 7:00 น. - - - - - คาดการณ์ล่วงหน้า 1 วัน

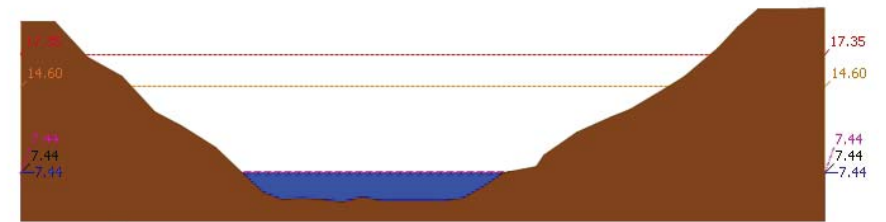


▲ ระดับปัจจุบัน --- ระดับวิกฤติ --- ระดับเฝ้าระวัง ----- เมื่อกว่า 7:00 น. - - - - - คาดการณ์ล่วงหน้า 1 วัน

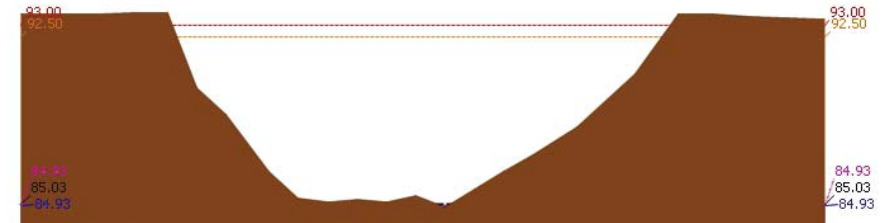


▲ ระดับปัจจุบัน --- ระดับวิกฤติ --- ระดับเฝ้าระวัง ----- เมื่อกว่า 7:00 น. - - - - - คาดการณ์ล่วงหน้า 1 วัน

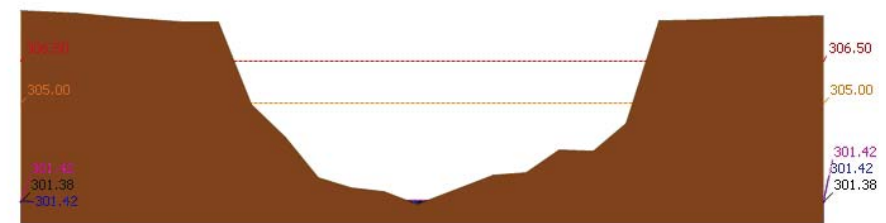
รายงานสถานการณ์น้ำลุ่มน้ำป่าสัก วันที่ 13 กุมภาพันธ์ 2562



▲ ระดับปัจจุบัน --- ระดับวิกฤติ --- ระดับเฝ้าระวัง ----- เมื่อกว่า 7:00 น. - - - - - คาดการณ์ล่วงหน้า 1 วัน



▲ ระดับปัจจุบัน --- ระดับวิกฤติ --- ระดับเฝ้าระวัง ----- เมื่อกว่า 7:00 น. - - - - - คาดการณ์ล่วงหน้า 1 วัน



▲ ระดับปัจจุบัน --- ระดับวิกฤติ --- ระดับเฝ้าระวัง ----- เมื่อกว่า 7:00 น. - - - - - คาดการณ์ล่วงหน้า 1 วัน





# โครงการพัฒนาระบบพยากรณ์และเตือนภัยทรัพยากรน้ำ

ศูนย์ป้องกันวิกฤติน้ำ กรมทรัพยากรน้ำ กระทรวงทรัพยากรธรรมชาติและสิ่งแวดล้อม

180 ถนนพระรามที่ 6 ซอย 34 แขวงสามเสนใน เขตพญาไท กรุงเทพมหานคร 10400 โทรศัพท์ 0 2271 6000

http://tele-pwps.dwr.go.th



# โครงการพัฒนาระบบพยากรณ์และเตือนภัยทรัพยากรน้ำ

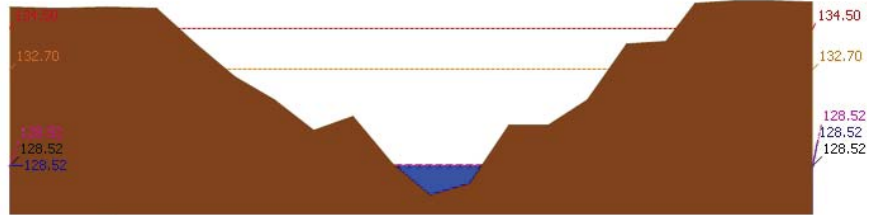
ศูนย์ป้องกันวิกฤติน้ำ กรมทรัพยากรน้ำ กระทรวงทรัพยากรธรรมชาติและสิ่งแวดล้อม

180 ถนนพระรามที่ 6 ซอย 34 แขวงสามเสนใน เขตพญาไท กรุงเทพมหานคร 10400 โทรศัพท์ 0 2271 6000

http://tele-pwps.dwr.go.th



## รายงานสถานการณ์น้ำลุ่มน้ำป่าสัก วันที่ 13 กุมภาพันธ์ 2562



▲ ระดับปัจจุบัน --- ระดับวิกฤติ --- ระดับเฝ้าระวัง --- เมื่อกว่า 7:00 น. --- คาดการณ์ล่วงหน้า 1 วัน  
สถานี 120111T แม่น้ำป่าสักที่บ้านจางวาง ต.ลานป่า อ.หล่มสัก จ.เพชรบูรณ์ ระดับน้ำ 128.52 ม.รทก.

### 3.2) ภาพสถานการณ์น้ำจากกล้อง CCTV



แม่น้ำป่าสักที่บ้านจางวาง ต.ลานป่า อ.หล่มสัก จ.เพชรบูรณ์



แม่น้ำป่าสักที่ อ.เมืองเพชรบูรณ์ ต.นาป่า อ.เมือง จ.เพชรบูรณ์



แม่น้ำป่าสักที่ อ.แก่งคอย ต.แก่งคอย อ.แก่งคอย จ.สระบุรี

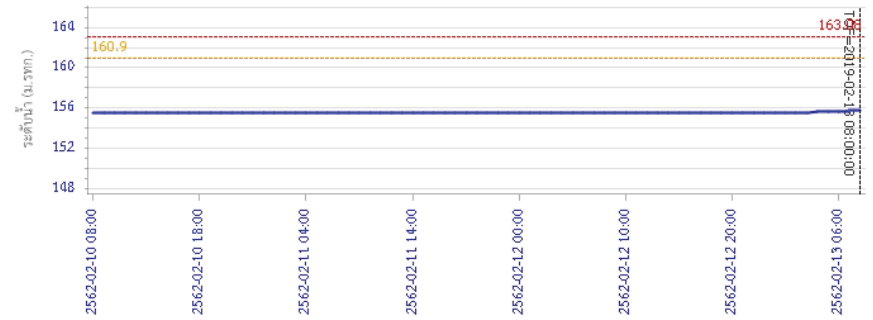


แม่น้ำป่าสักที่ อ.เสาไห้ ต.ศาลารีย์ไทย อ.เสาไห้ จ.สระบุรี

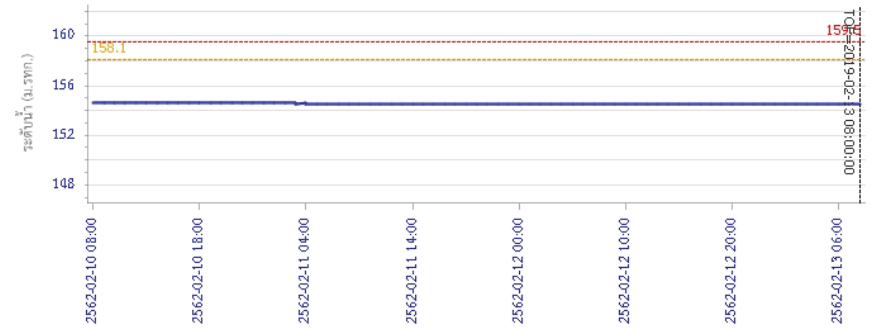
### 4) ผลการวิเคราะห์สถานการณ์น้ำ

## รายงานสถานการณ์น้ำลุ่มน้ำป่าสัก วันที่ 13 กุมภาพันธ์ 2562

ผลการคำนวณระดับน้ำ สถานี 120105T แม่น้ำป่าสักที่บ้านวังมอเหนือ ต.ท่าอิฐบุญ อ.หล่มสัก จ.เพชรบูรณ์



วัน เวลา ข้อมูล  
— ระดับน้ำตรวจวัด --- ระดับน้ำพยากรณ์ --- ระดับเฝ้าระวัง --- ระดับเตือนภัย  
ผลการคำนวณระดับน้ำ สถานี 120305T ฝัวยน้ำพุ่งที่ อ.หล่มเก่า ต.หล่มเก่า อ.หล่มเก่า จ.เพชรบูรณ์



วัน เวลา ข้อมูล  
— ระดับน้ำตรวจวัด --- ระดับน้ำพยากรณ์ --- ระดับเฝ้าระวัง --- ระดับเตือนภัย



# โครงการพัฒนาระบบพยากรณ์และเตือนภัยทรัพยากรน้ำ

ศูนย์ป้องกันวิกฤติน้ำ กรมทรัพยากรน้ำ กระทรวงทรัพยากรธรรมชาติและสิ่งแวดล้อม

180 ถนนพระรามที่ 6 ซอย 34 แขวงสามเสนใน เขตพญาไท กรุงเทพมหานคร 10400 โทรศัพท์ 0 2271 6000

http://tele-pwps.dwr.go.th



# โครงการพัฒนาระบบพยากรณ์และเตือนภัยทรัพยากรน้ำ

ศูนย์ป้องกันวิกฤติน้ำ กรมทรัพยากรน้ำ กระทรวงทรัพยากรธรรมชาติและสิ่งแวดล้อม

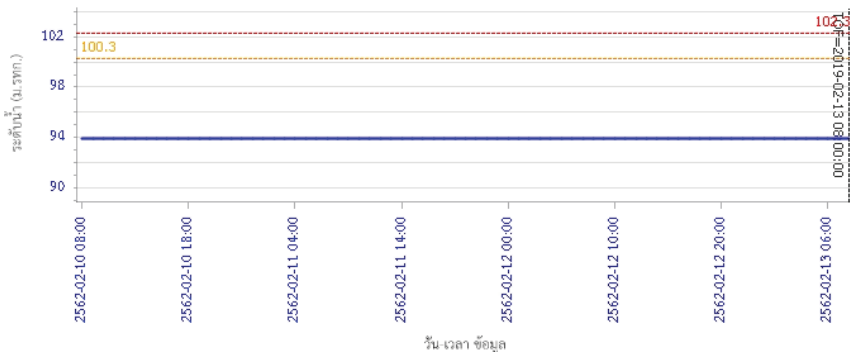
180 ถนนพระรามที่ 6 ซอย 34 แขวงสามเสนใน เขตพญาไท กรุงเทพมหานคร 10400 โทรศัพท์ 0 2271 6000

http://tele-pwps.dwr.go.th



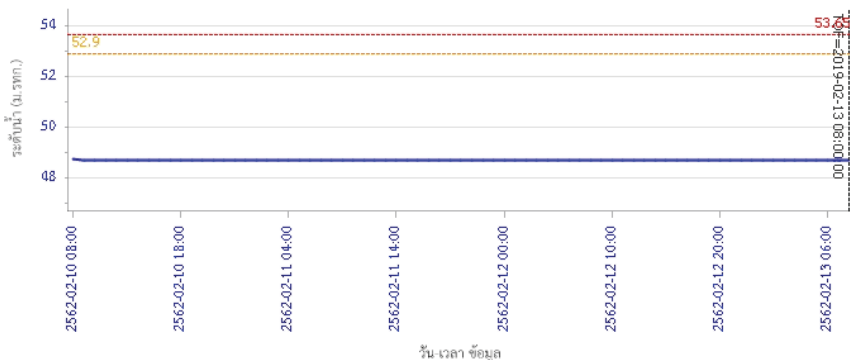
## รายงานสถานการณ์น้ำลุ่มน้ำป่าสัก วันที่ 13 กุมภาพันธ์ 2562

ผลการคำนวณระดับน้ำ สถานี 120112T แม่น้ำป่าสักที่บ้านหนองแหวน ต.วังมะขาม อ.เมือง จ.เพชรบูรณ์



— ระดับน้ำตรวจวัด    - - - - ระดับน้ำพยากรณ์    - - - - ระดับน้ำสำรอง    - - - - ระดับเตือนภัย

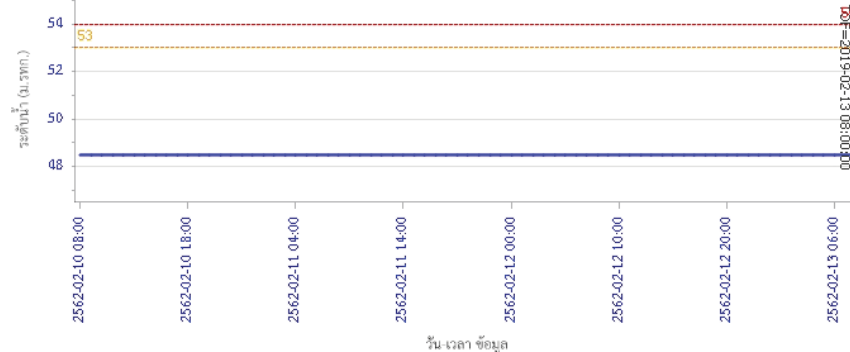
ผลการคำนวณระดับน้ำ สถานี 120113T แม่น้ำป่าสักที่บ้านเขาค้าง ต.คลองกระเจิง อ.ศรีเทพ จ.เพชรบูรณ์



— ระดับน้ำตรวจวัด    - - - - ระดับน้ำพยากรณ์    - - - - ระดับน้ำสำรอง    - - - - ระดับเตือนภัย

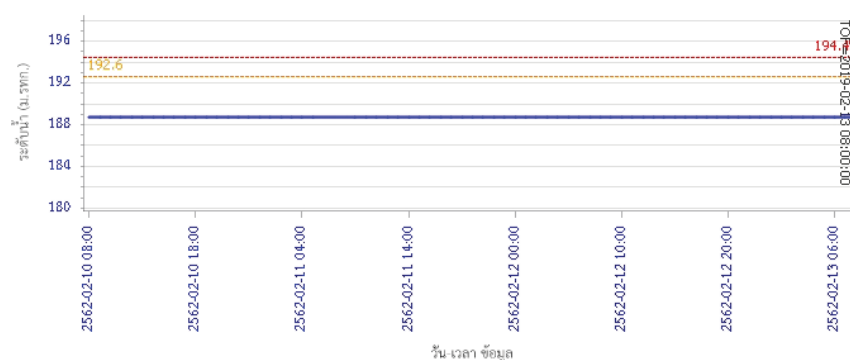
## รายงานสถานการณ์น้ำลุ่มน้ำป่าสัก วันที่ 13 กุมภาพันธ์ 2562

ผลการคำนวณระดับน้ำ สถานี 120702T ลำสนธิที่บ้านท่ายาง ต.หนองยายโง่ อ.ชัยบาดาล จ.ลพบุรี



— ระดับน้ำตรวจวัด    - - - - ระดับน้ำพยากรณ์    - - - - ระดับน้ำสำรอง    - - - - ระดับเตือนภัย

ผลการคำนวณระดับน้ำ สถานี 120901T ท่วมวมกเหล็กที่ อ.มวกเหล็ก ต.มวกเหล็ก อ.มวกเหล็ก จ.สระบุรี



— ระดับน้ำตรวจวัด    - - - - ระดับน้ำพยากรณ์    - - - - ระดับน้ำสำรอง    - - - - ระดับเตือนภัย



# โครงการพัฒนาระบบพยากรณ์และเตือนภัยทรัพยากรน้ำ

ศูนย์ป้องกันวิกฤติน้ำ กรมทรัพยากรน้ำ กระทรวงทรัพยากรธรรมชาติและสิ่งแวดล้อม  
180 ถนนพระรามที่ 6 ซอย 34 แขวงสามเสนใน เขตพญาไท กรุงเทพมหานคร 10400 โทรศัพท์ 0 2271 6000  
http://tele-pwps.dwr.go.th



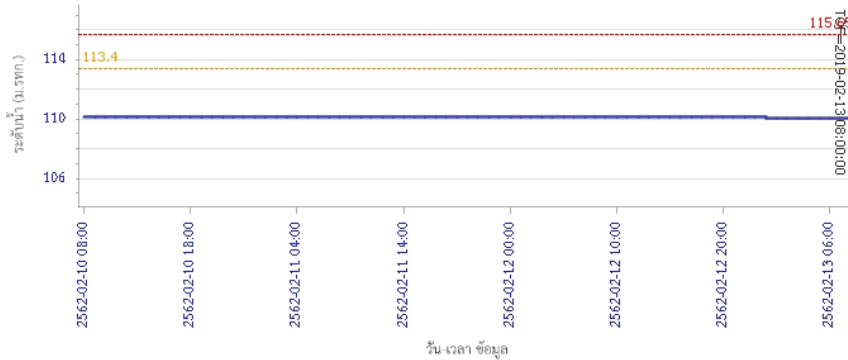
# โครงการพัฒนาระบบพยากรณ์และเตือนภัยทรัพยากรน้ำ

ศูนย์ป้องกันวิกฤติน้ำ กรมทรัพยากรน้ำ กระทรวงทรัพยากรธรรมชาติและสิ่งแวดล้อม  
180 ถนนพระรามที่ 6 ซอย 34 แขวงสามเสนใน เขตพญาไท กรุงเทพมหานคร 10400 โทรศัพท์ 0 2271 6000  
http://tele-pwps.dwr.go.th

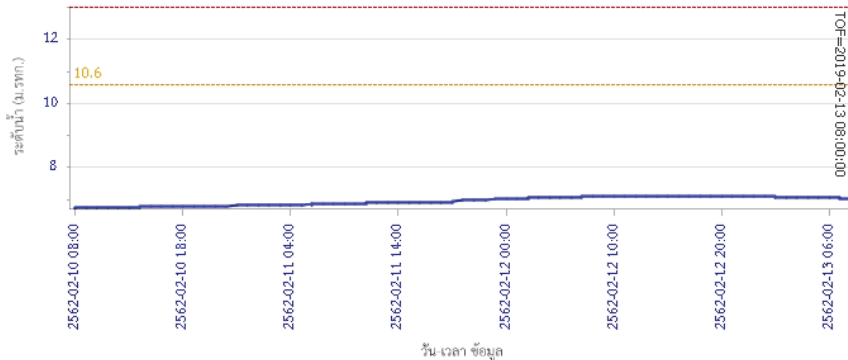


## รายงานสถานการณ์น้ำลุ่มน้ำป่าสัก วันที่ 13 กุมภาพันธ์ 2562

ผลการคำนวณระดับน้ำ สถานี 120107T แม่น้ำป่าสักที่ อ.เมืองเพชรบูรณ์ ค.นาป่า อ.เมือง จ.เพชรบูรณ์

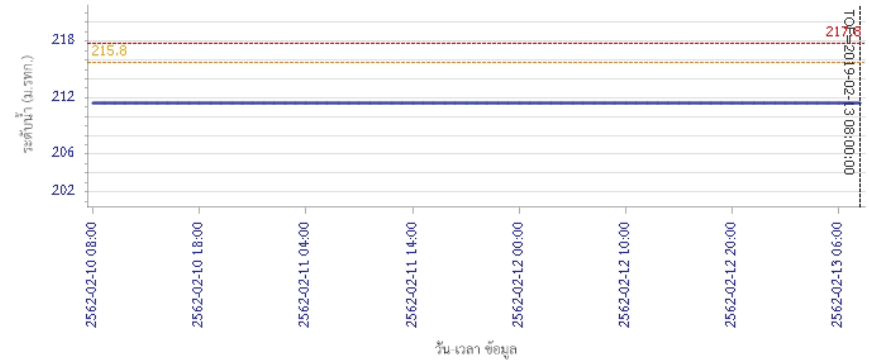


ผลการคำนวณระดับน้ำ สถานี 120106T แม่น้ำป่าสักที่ อ.เสาไห้ ต.ศาลาไทย อ.เสาไห้ จ.สระบุรี

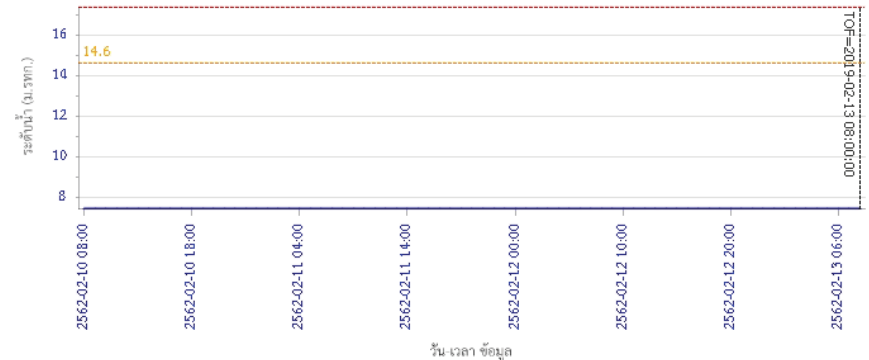


## รายงานสถานการณ์น้ำลุ่มน้ำป่าสัก วันที่ 13 กุมภาพันธ์ 2562

ผลการคำนวณระดับน้ำ สถานี 120205T แม่น้ำป่าสักที่ บ้านอุ้มกะทาด ต.ศิลา อ.หล่มเก่า จ.เพชรบูรณ์



ผลการคำนวณระดับน้ำ สถานี 120109T แม่น้ำป่าสักที่ อ.แก่งคอย ต.แก่งคอย อ.แก่งคอย จ.สระบุรี





# โครงการพัฒนาระบบพยากรณ์และเตือนภัยทรัพยากรน้ำ

ศูนย์ป้องกันวิกฤติน้ำ กรมทรัพยากรน้ำ กระทรวงทรัพยากรธรรมชาติและสิ่งแวดล้อม  
180 ถนนพระรามที่ 6 ซอย 34 แขวงสามเสนใน เขตพญาไท กรุงเทพมหานคร 10400 โทรศัพท์ 0 2271 6000  
<http://tele-pwps.dwr.go.th>



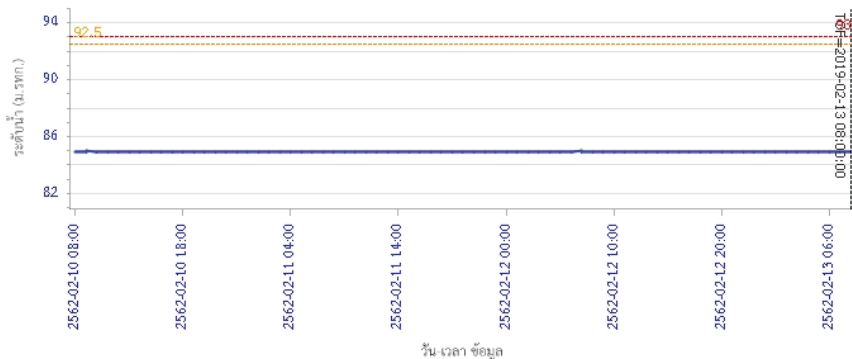
# โครงการพัฒนาระบบพยากรณ์และเตือนภัยทรัพยากรน้ำ

ศูนย์ป้องกันวิกฤติน้ำ กรมทรัพยากรน้ำ กระทรวงทรัพยากรธรรมชาติและสิ่งแวดล้อม  
180 ถนนพระรามที่ 6 ซอย 34 แขวงสามเสนใน เขตพญาไท กรุงเทพมหานคร 10400 โทรศัพท์ 0 2271 6000  
<http://tele-pwps.dwr.go.th>



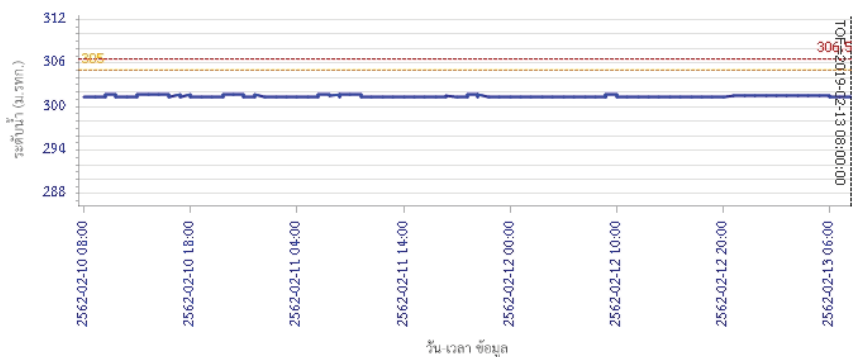
## รายงานสถานการณ์น้ำลุ่มน้ำป่าสัก วันที่ 13 กุมภาพันธ์ 2562

ผลการคำนวณระดับน้ำ สถานี 120110T แม่น้ำป่าสักที่บ้านวังโสน ส.วังโสน อ.หนองไผ่ จ.เพชรบูรณ์



— ระดับน้ำตรวจวัด 
 --- ระดับน้ำพยากรณ์ 
 --- ระดับเพิกเฉย 
 --- ระดับเตือนภัย

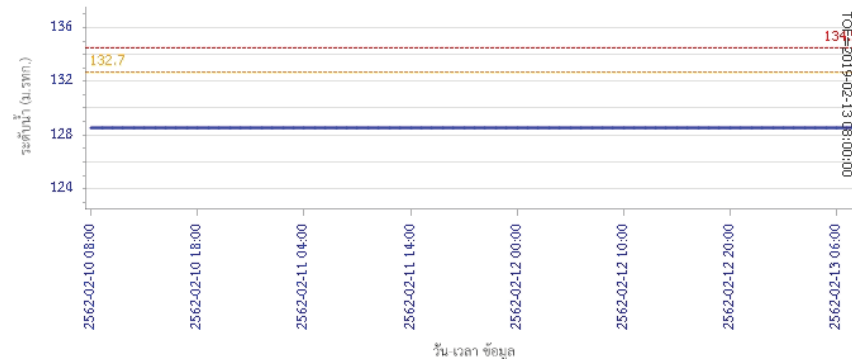
ผลการคำนวณระดับน้ำ สถานี 120304T ห้วยน้ำหุงที่บ้านกกกะบาก ต.โป่ง อ.ด่านซ้าย จ.เลย



— ระดับน้ำตรวจวัด 
 --- ระดับน้ำพยากรณ์ 
 --- ระดับเพิกเฉย 
 --- ระดับเตือนภัย

## รายงานสถานการณ์น้ำลุ่มน้ำป่าสัก วันที่ 13 กุมภาพันธ์ 2562

ผลการคำนวณระดับน้ำ สถานี 120111T แม่น้ำป่าสักที่บ้านจางวาง ต.ลานป่า อ.หล่มสัก จ.เพชรบูรณ์



— ระดับน้ำตรวจวัด 
 --- ระดับน้ำพยากรณ์ 
 --- ระดับเพิกเฉย 
 --- ระดับเตือนภัย

### 5) สรุปสถานการณ์น้ำ

สถานการณ์ในลุ่มน้ำป่าสัก อยู่ในภาวะปกติ

## รายงานสถานการณ์น้ำลุ่มน้ำบางปะกง-ปราจีนบุรี วันที่ 13 กุมภาพันธ์ 2562

### 1) สภาพภูมิอากาศ (ที่มา: กรมอุตุนิยมวิทยา)

#### ลักษณะอากาศทั่วไป

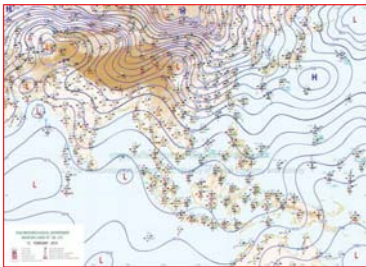
พยากรณ์อากาศ 24 ชั่วโมงข้างหน้า บริเวณประเทศไทยตอนบนมีอากาศร้อนในตอนกลางวัน โดยมีอากาศเย็นกับมีหมอกในตอนเช้าในภาคเหนือ และภาคตะวันออกเฉียงเหนือตอนบน สำหรับภาคใต้มีฝนน้อยลง ขอให้ประชาชนบริเวณภาคเหนือและภาคตะวันออกเฉียงเหนือระวังอันตรายสัญจรผ่านบริเวณที่มีหมอกไว้ด้วย ส่วนคลื่นลมบริเวณอ่าวไทยตอนล่างมีคลื่นสูงประมาณ 2 เมตร

ลักษณะสำคัญทางอุตุนิยมวิทยา บริเวณความกดอากาศสูงที่ปกคลุมประเทศไทยตอนบน และทะเลจีนใต้เริ่มมีกำลังอ่อนลง ลักษณะเช่นนี้ทำให้บริเวณดังกล่าวมีอากาศร้อนในตอนกลางวัน ส่วนภาคเหนือ และภาคตะวันออกเฉียงเหนือตอนบนมีอากาศเย็นกับมีหมอกในตอนเช้า

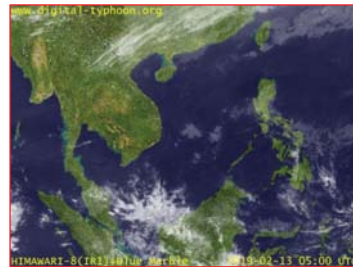
สำหรับมรสุมตะวันออกเฉียงเหนือที่พัดปกคลุมอ่าวไทยและภาคใต้เริ่มมีกำลังอ่อนลง ทำให้ภาคใต้มีฝนน้อยในระยะนี้ ส่วนคลื่นลมบริเวณอ่าวไทยตอนล่างมีกำลังปานกลาง

#### สภาพอากาศภาคตะวันออกเฉียง

มีเมฆบางส่วน กับมีอากาศร้อนในตอนกลางวัน อุณหภูมิต่ำสุด 23-24 องศาเซลเซียส อุณหภูมิสูงสุด 34-36 องศาเซลเซียส ลมตะวันออกเฉียงเหนือ ความเร็ว 15-30 กม./ชม. ทะเลมีคลื่นสูงประมาณ 1 เมตร ห่างฝั่งคลื่นสูง 1-2 เมตร



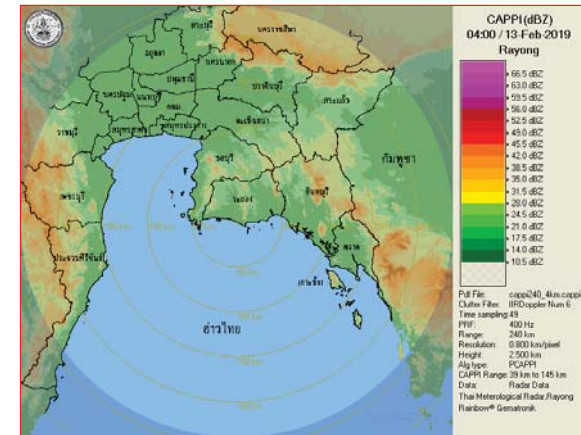
แผนที่อากาศวันที่ 13 ก.พ. 2562 เวลา 07.00 น.



ภาพถ่ายจากดาวเทียม วันที่ 13 ก.พ. 2562 เวลา 12.00 น.

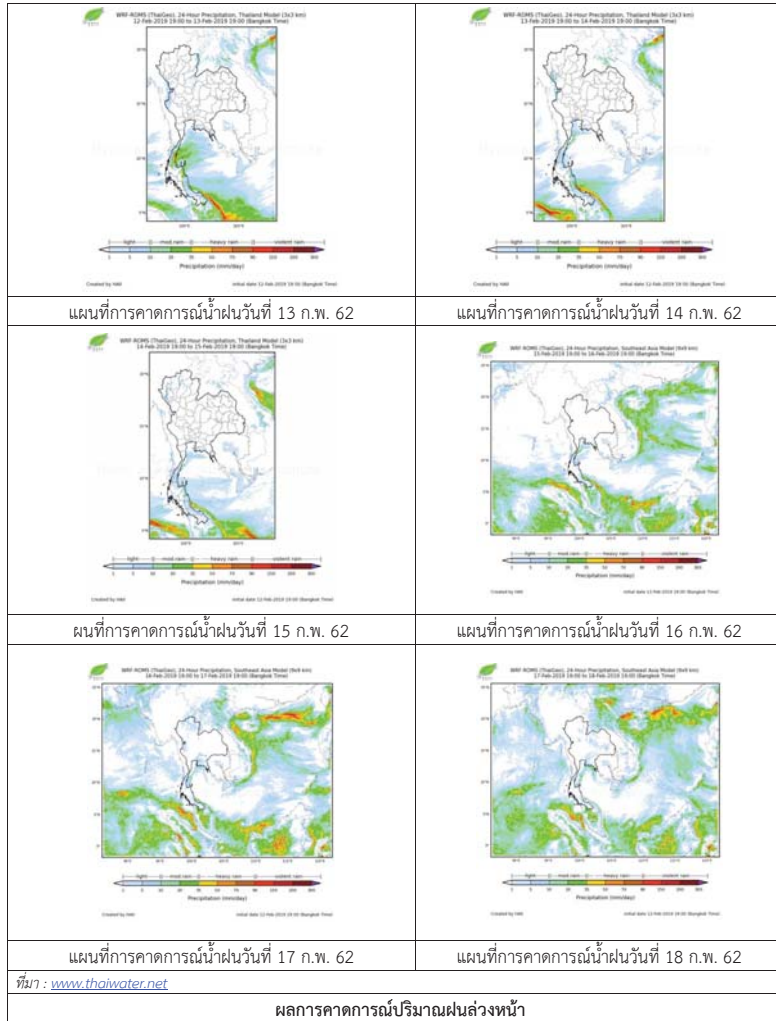
### 2) สถานการณ์ฝน

จากข้อมูลสถานการณ์ฝนในพื้นที่ลุ่มน้ำบางปะกง-ปราจีนบุรี ของวันที่ 13 กุมภาพันธ์ 2562 จากกรมทรัพยากรน้ำ กรมอุตุนิยมวิทยา และสถาบันสารสนเทศทรัพยากรน้ำและการเกษตร (องค์การมหาชน) พบว่าไม่มีฝนตกในพื้นที่



ภาพเรดาร์ตรวจอากาศ “สถานีระยอง”  
ณ วันที่ 13 กุมภาพันธ์ 2562 เวลา 11.00 น.  
(ที่มา : กรมอุตุนิยมวิทยา)

สถานการณ์น้ำฝน



3) ข้อมูลปริมาณน้ำในลำน้ำ

สถานการณ์น้ำท่า (9 – 13 ก.พ. 2562 ที่มา: กรมชลประทาน เวลา 06.00 น.)

สถานี	อำเภอ	จังหวัด	ลุ่มน้ำ	ระดับตลิ่ง (ม.)	เสาร์	อาทิตย์	จันทร์	อังคาร	พุธ	แนวโน้ม (เพิ่ม/ลด)
				ความจุลำน้ำ (ลบ.ม./ริ.)	9 ก.พ.	10 ก.พ.	11 ก.พ.	12 ก.พ.	13 ก.พ.	
Kgt.19A	เกาะจันทร์	ชลบุรี	บางปะกง	4.8	1.61	1.60	1.64	1.64	1.78	เพิ่มขึ้น
				*	1.05	1.00	1.20	1.20	2.30	
Kgt.30	เทศบาลเมือง	ฉะเชิงเทรา	บางปะกง	1.70	-0.34	-0.43	-0.33	-0.26	-0.06	เพิ่มขึ้น
				น้ำทูน	*	*	*	*	*	
Ny.1B	เมือง	นครนายก	บางปะกง	8.81	4.54	4.80	4.80	4.60	4.31	ลดลง
				206	22.20	30.00	30.00	24.00	15.30	
Ny.3	บ้านนา	นครนายก	บางปะกง	6.26	3.66	3.66	3.66	3.66	3.65	ลดลง
				67.20	*	*	*	*	*	
Ny.4	เมือง	ปราจีนบุรี	บางปะกง	3.34	0.27	0.27	0.26	0.26	0.26	ทรงตัว
				185	*	*	*	*	*	
Ny.7	เมือง	นครนายก	บางปะกง	6.56	4.24	4.76	4.74	4.31	4.47	เพิ่มขึ้น
				*	*	*	*	*	*	
Kgt.1	เมือง	ปราจีนบุรี	ปราจีนบุรี	4.13	0.10	0.14	0.17	0.27	0.29	เพิ่มขึ้น
				774.00	*	*	*	*	*	
Kgt.3	กบินทร์บุรี	ปราจีนบุรี	ปราจีนบุรี	10.20	0.80	0.84	0.88	0.89	0.83	ลดลง
				648.00	15.00	15.80	16.60	16.80	15.60	
Kgt.6	ศรีมหาโพธิ์	ปราจีนบุรี	ปราจีนบุรี	7.10	0.68	0.71	0.72	0.80	0.81	เพิ่มขึ้น
				-	*	*	*	*	*	
Kgt.9	เขาฉกรรจ์	สระแก้ว	ปราจีนบุรี	10.00	3.73	3.72	3.73	3.64	3.74	เพิ่มขึ้น
				444.00	5.00	4.50	5.00	*	*	
Kgt.10	เมือง	สระแก้ว	ปราจีนบุรี	11.00	5.64	5.65	5.64	5.63	5.66	เพิ่มขึ้น
				300.00	*	*	*	*	*	
Kgt.13A	กบินทร์บุรี	ปราจีนบุรี	ปราจีนบุรี	16.17	6.06	6.04	6.05	6.05	6.03	ลดลง
				417.20	*	*	*	*	*	
Kgt.14	นาดี	ปราจีนบุรี	ปราจีนบุรี	7.06	0.72	0.71	0.71	0.71	0.70	ลดลง
				313.00	*	*	*	*	*	

หมายเหตุ\* ไม่ได้รับข้อมูล

ข้อมูลระดับน้ำจากระบบตรวจวัดสภาพทางไกลอัตโนมัติลุ่มน้ำบางปะกง-ปราจีนบุรี กรมทรัพยากรน้ำ

ข้อมูลระดับน้ำ (11 – 13 ก.พ. 2562 ที่มา: กรมทรัพยากรน้ำ เวลา 07.00 น.)

สถานี	ตำบล	อำเภอ	จังหวัด	ลุ่มน้ำ	ระดับ ตลิ่ง (ต่ำสุด)	จันทร์	อังคาร	พุธ	แนวโน้ม (เพิ่ม/ ลด)
						11 ก.พ.	12 ก.พ.	13 ก.พ.	
บ้านทุ่งกระทราย	เกาะจันทร์	เกาะจันทร์	ชลบุรี	บางปะกง	7.20	1.66	1.66	1.66	ทรงตัว
บ้านป่าชะ	ป่าชะ	บ้านนา	นครนายก	บางปะกง	5.50	3.63	3.63	3.63	ทรงตัว
บ้านกุดบอน	วังตะเคียน	กบินทร์บุรี	ปราจีนบุรี	ปราจีนบุรี	12.10	0.63	0.61	0.60	ลดลง
บ้านแก่งไทร	หนองบอน	เมือง	สระแก้ว	ปราจีนบุรี	7.00	0.39	0.41	0.43	เพิ่มขึ้น

ปริมาณน้ำในลำน้ำในพื้นที่ลุ่มน้ำบางปะกง-ปราจีนบุรี วันที่ 13 กุมภาพันธ์ 2562



สถานีเชิงสะพานอะเชิงเทรา ต.หน้าเมือง อ.เมือง จ.ฉะเชิงเทรา  
(ลุ่มน้ำบางปะกง – แม่น้ำบางปะกง)

#### 4) สรุป

- สถานการณ์น้ำในลุ่มน้ำบางปะกง อยู่ในภาวะปกติ (ระดับน้ำต่ำกว่าระดับตลิ่งต่ำสุด) และระดับน้ำในลำน้ำส่วนใหญ่มีแนวโน้มทรงตัว
- สถานการณ์น้ำในลุ่มน้ำปราจีนบุรี อยู่ในภาวะปกติ (ระดับน้ำต่ำกว่าระดับตลิ่งต่ำสุด) และระดับน้ำในลำน้ำส่วนใหญ่มีแนวโน้มเพิ่มขึ้น