



# รายงานการเฝ้าระวังติดตามสถานการณ์น้ำ ๒๔ ชั่วโมง

ศูนย์ป้องกันวิกฤติน้ำ กรมทรัพยากรน้ำ กระทรวงทรัพยากรธรรมชาติและสิ่งแวดล้อม  
โทรศัพท์ ๐ ๒๒๙๘ ๖๖๓๑ โทรสาร ๐ ๒๒๙๘ ๖๖๒๙ <http://www.dwr.go.th>

รายงานฉบับที่ ๔๙๑/๒๕๕๙

เวลา ๑๕.๐๐ น.

วันที่ ๖ กันยายน ๒๕๕๙

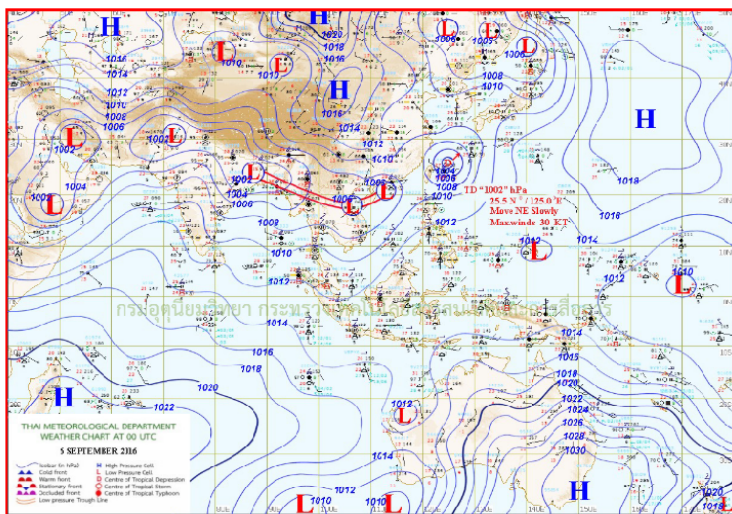
เรื่อง รายงานการเฝ้าระวังติดตามสถานการณ์น้ำ ๒๔ ชั่วโมง

เรียนร.ม.ท.ส. เลขานุการ ร.ม.ท.ส.ปท.ท.ส. รอง ปท.ท.ส. อท.น. รอง อท.น. และหน่วยงานที่เกี่ยวข้อง

กรมทรัพยากรน้ำขอรายงานการเฝ้าระวังและติดตามสถานการณ์น้ำ ประจำวันที่ ๖ กันยายน ๒๕๕๙ ดังนี้

## ๑. สภาพอากาศ ณ เวลา ๑๒.๐๐ น. (ที่มา: กรมอุตุนิยมวิทยา)

พยากรณ์อากาศ ๒๔ ชั่วโมงข้างหน้า ประเทศไทยมีฝนเพิ่มขึ้นเกือบทุกภาค ยกเว้นภาคใต้ฝั่งตะวันออกโดยจะมีฝนตกหนักถึงหนักมากบริเวณจังหวัดเชียงใหม่ เชียงราย พะเยา แพร่ น่าน ตาก เลย หนองคาย บึงกาฬ อุดรธานี สกลนคร นครพนม อุทัยธานี จันทบุรี ตราด ระนอง พังงา และภูเก็ต ขอให้ประชาชนบริเวณดังกล่าวระวังอันตรายจากฝนตกหนักและฝนที่ตกสะสมในระยะนี้ไว้ด้วยจนถึงวันที่ ๗ กันยายนนี้ ส่วนคลื่นลมในทะเลอันดามันมีคลื่นสูงประมาณ ๒ เมตร ชาวเรือบริเวณทะเลอันดามันควรเดินเรือด้วยความระมัดระวัง สำหรับกรุงเทพมหานครและปริมณฑลมีโอกาสฝนตกในช่วงระหว่างบ่ายถึงค่ำก็มีฝนตกหนักบางแห่ง

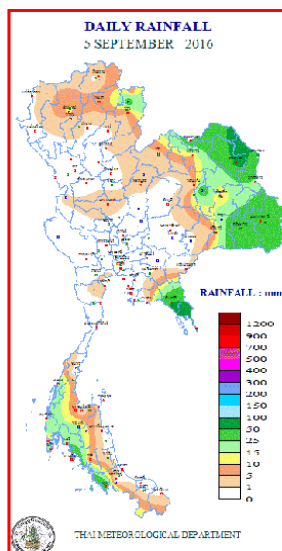


แผนที่อากาศ วันที่ ๖ ก.ย.๒๕๕๙ เวลา ๐๗.๐๐ น.



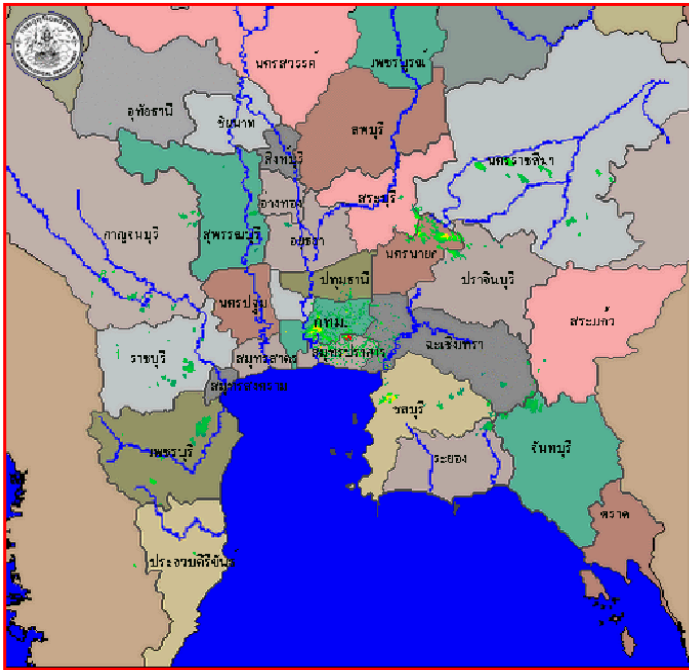
ภาพถ่ายจากดาวเทียม วันที่ ๖ ก.ย. ๒๕๕๙ เวลา ๑๓.๐๐ น.

## ๒. ปริมาณฝนสะสม ณ เวลา ๐๗.๐๐ น. (เมื่อวาน) - ๐๗.๐๐ น. (วันนี้) (ที่มา: กรมอุตุนิยมวิทยา)

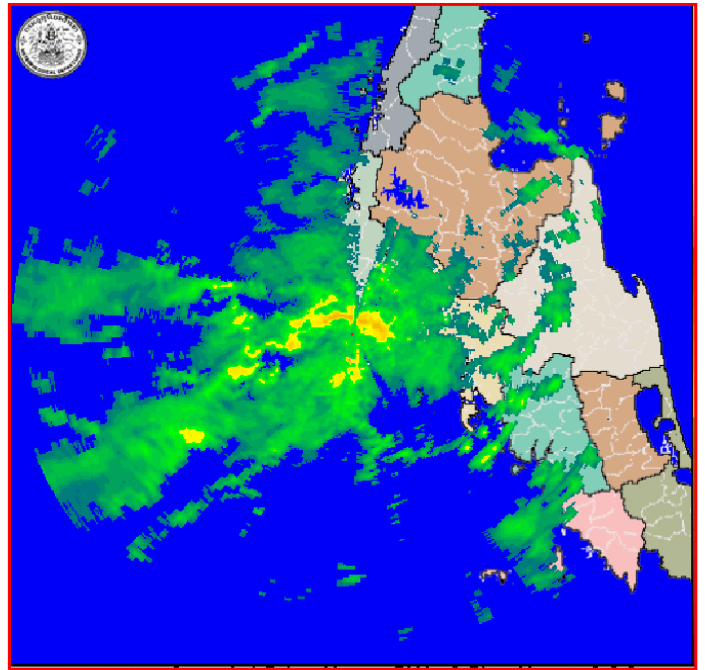


จุดตรวจวัด	ปริมาณฝน (มม.)
จ.สกลนคร	๗๖.๗
จ.กระบี่ (เกาะลันตา)	๕๕.๒
จ.นครพนม (สภ.ข.)	๕๐.๖
จ.ศรีสะเกษ	๔๗.๒
จ.อุบลราชธานี (สภ.ข.)	๔๔.๒
จ.จันทบุรี	๔๓.๒
จ.สตูล	๔๑.๙

๓. เรดาร์ตรวจอากาศ ณ วันที่ ๖ กันยายน ๒๕๕๙ (ที่มา: กรมอุตุนิยมวิทยา)



สถานีสุวรรณภูมิ เวลา ๑๔.๓๐ น.



สถานีภูเก็ต เวลา ๑๔.๓๐ น.

จากเรดาร์ตรวจอากาศ จะพบว่ามีกลุ่มเมฆฝนกระจายบริเวณภาคเหนือ ภาคกลาง และภาคใต้

๔. สถานการณ์น้ำในอ่างเก็บน้ำขนาดใหญ่ ณ วันที่ ๖ กันยายน ๒๕๕๙ (ที่มา: กรมชลประทาน)

สภาพน้ำในอ่างเก็บน้ำขนาดใหญ่ ปริมาณน้ำในอ่างฯ ๓๗,๓๓๘ ล้าน ลบ.ม. คิดเป็นร้อยละ ๕๓ (ปริมาณน้ำใช้การได้ ๑๓,๘๑๑ ล้าน ลบ.ม. คิดเป็นร้อยละ ๒๙) ปริมาณน้ำในอ่างฯ เทียบกับปี ๒๕๕๘ (๓๕,๒๘๙ ล้าน ลบ.ม. คิดเป็นร้อยละ ๕๐) มากกว่าปี ๒๕๕๘ จำนวน ๒,๐๔๘ ล้าน ลบ.ม. ปริมาณน้ำไหลลงอ่างฯ จำนวน ๒๒๑.๔๗ ล้าน ลบ.ม. ปริมาณน้ำระบายจำนวน ๕๙.๓๗ ล้าน ลบ.ม. สามารถรับน้ำได้อีก ๓๓,๓๗๖ ล้าน ลบ.ม.

อ่างเก็บน้ำ	ปริมาณน้ำในอ่าง		ปริมาณน้ำใช้การได้		ปริมาณน้ำไหลลงอ่าง		ปริมาณน้ำระบาย		ปริมาณน้ำรับได้อีก (ล้าน ม. <sup>๓</sup> ) (ความจุที่ รนส.- ปริมาณน้ำปัจจุบัน)
	ปริมาณ (ล้าน ม. <sup>๓</sup> )	% น้ำเก็บกัก	ปริมาณ (ล้าน ม. <sup>๓</sup> )	% น้ำใช้การ	วันนี้ (ล้าน ม. <sup>๓</sup> )	เมื่อวาน (ล้าน ม. <sup>๓</sup> )	วันนี้ (ล้าน ม. <sup>๓</sup> )	เมื่อวาน (ล้าน ม. <sup>๓</sup> )	
๑. ภูมิพล	๔,๗๙๘	๓๖	๙๙๘	๑๐	๑๔.๔๘	๑๗.๒๐	๓.๐๐	๓.๐๐	๘,๖๖๔
๒. สิริกิติ์	๖,๐๐๘	๖๓	๓,๑๕๘	๔๗	๓๐.๕๖	๓๒.๖๑	๒.๙๑	๒.๙๕	๔,๖๓๒
๓. จุฬารัตน์	๕๕	๓๓	๑๘	๑๔	๐.๓	๐.๓	๐.๐๕	๐.๐	๑๕๒
๔. อุบลรัตน์	๘๑๘	๓๔	๒๓๗	๑๓	๑๗.๘๙	๑๕.๗๗	๑.๕๔	๑.๕๐	๑,๖๑๓
๕. ลำปาง	๗๘๓	๔๐	๖๘๓	๓๖	๒๐.๑๐	๑๕.๐๒	๔.๘๔	๔.๘๖	๑,๖๖๗
๖. สิรินคร	๑,๐๘๒	๕๕	๒๕๑	๒๒	๑๑.๔๑	๓.๓๘	๒.๘๕	๒.๗๙	๘๘๔
๗. ป่าสักชลสิทธิ์	๓๓๐	๓๔	๓๒๗	๓๔	๑๗.๑๙	๑๙.๓๘	๑.๓๕	๑.๓๓	๖๓๐
๘. ศรีนครินทร์	๑๑,๘๑๗	๖๗	๑,๕๕๒	๒๑	๓๕.๒๐	๒๒.๘๖	๙.๐๕	๙.๐๖	๗,๐๓๓
๙. วิชาการกรม	๔,๖๙๙	๕๓	๑,๖๘๗	๒๙	๒๘.๑๙	๒๘.๑๗	๙.๙๙	๙.๐๒	๖,๓๐๑
๑๐. ชุนด่านปราการชล	๑๒๔	๕๖	๑๒๐	๕๕	๐.๗๐	๐.๘๕	๐.๐๔	๐.๐๔	๑๐๒
๑๑. รัชชประภา	๔,๔๒๑	๗๘	๓,๐๖๙	๗๒	๓๓.๑๑	๓๒.๔๖	๑๔.๙๑	๘.๖๙	๒,๑๙๙
๑๒. บางบาล	๔๔๓	๓๐	๑๖๗	๑๔	๑.๘๔	๑.๖๗	๒.๑๔	๒.๑๔	๑,๒๓๑

## ๕. สถานการณ์น้ำในประเทศ ณ วันที่ ๒ - ๖ กันยายน ๒๕๕๙ (ที่มา: กรมชลประทาน)

สถานี	แม่น้ำ	อำเภอ	จังหวัด	ระดับ ตลิ่ง (ม. รทก.)	ระดับน้ำ (ม.รทก.)					แนวโน้ม
					ศุกร์	เสาร์	อาทิตย์	จันทร์	อังคาร	
					๒ ก.ย.	๓ ก.ย.	๔ ก.ย.	๕ ก.ย.	๖ ก.ย.	
P.๑	ปิง	เมือง	เชียงใหม่	๓.๗๐	๑.๕๗	๑.๕๒	๑.๕๕	๑.๕๒	๑.๕๐	ลดลง
W.๑C	วัง	เมือง	ลำปาง	๕.๒๐	๐.๓๒	๐.๐๒	-๐.๑๔	-๐.๒๑	-๐.๒๖	ลดลง
Y.๔	ยม	เมือง	สุโขทัย	๗.๔๕	๔.๙๑	๔.๕๓	๔.๕๓	๔.๑๖	๔.๑๐	ลดลง
N.๖๗	น่าน	ชุมแสง	นครสวรรค์	๒๘.๓๐	๒๓.๓๘	๒๓.๓๐	๒๓.๑๙	๒๒.๙๕	๒๒.๗๐	ลดลง
C.๑๓	เจ้าพระยา	สรรพยา	ชัยนาท	๑๖.๓๔	๑๖.๗๐	๑๖.๗๐	๑๖.๗๐	๑๖.๗๐	๑๖.๕๐	ลดลง
M.๖A	มูล	สตึก	บุรีรัมย์	๕.๔๐	๐.๙๖	***	๑.๘๐	๒.๐๙	๒.๓๓	เพิ่มขึ้น
M.๗	มูล	เมือง	อุบลราชธานี	๗.๐๐	๓.๑๗	๓.๒๒	๓.๑๖	๓.๐๙	๓.๑๒	เพิ่มขึ้น
M.๑๙๑	ลำตะคอง	เมือง	นครราชสีมา	๓.๐๐	๐.๘๙	๑.๐๕	๐.๘๙	๐.๗๗	๐.๗๑	ลดลง
M.๑๕๙	ลำชี	จอมพระ	สุรินทร์	๑๑.๓๐	๒.๙๐	๒.๙๕	๓.๑๕	๓.๒๕	๓.๐๐	เพิ่มขึ้น
M.๙๕	ลำเสียวใหญ่	สุวรรณภูมิ	ร้อยเอ็ด	๓.๒๐	๒.๗๑	๒.๗๔	๒.๗๕	๒.๗๗	๒.๘๐	เพิ่มขึ้น
X.๖๔	คลองท่าแซะ	ท่าแซะ	ชุมพร	๑๗.๑๓	๘.๐๔	๗.๗๔	๗.๗๒	๘.๑๐	๗.๘๖	ลดลง
X.๑๔๙	คลองกลาย	นบพิตำ	นครศรีธรรมราช	๓๓.๙๖	๒๘.๙๖	๒๘.๙๓	๒๘.๙๒	๒๘.๙๕	๒๙.๐๙	เพิ่มขึ้น
X.๒๗๔	แม่น้ำโก-ลก	แว้ง	นราธิวาส	๒๒.๔๐	๑๘.๕๕	๑๘.๔๙	๑๘.๘๒	๑๙.๑๔	๑๘.๖๒	ลดลง
X.๓๗A	แม่น้ำตาปี	พระแสง	สุราษฎร์ธานี	๑๐.๗๖	๘.๗๒	๘.๔๘	๘.๐๒	๗.๖๖	๗.๓๗	ลดลง

\*\*\* ยังไม่ได้รับรายงาน

## ๖. สถานการณ์น้ำในพื้นที่ลุ่มน้ำโขง ณ วันที่ ๖ กันยายน ๒๕๕๙ (ที่มา: MRC: Mekong River Commission )

สถานี	ระดับตลิ่ง(เมตร)	ระดับน้ำ (เมตร)	ต่ำกว่าระดับตลิ่ง (เมตร)	แนวโน้ม
อ.เชียงแสน จ.เชียงราย	๑๒.๘๐	๔.๔๑	๘.๓๙	ลดลง
อ.เชียงคาน จ.เลย	๑๖.๐๐	๙.๘๑	๖.๑๙	เพิ่มขึ้น
อ.เมือง จ.หนองคาย	๑๒.๒๐	๗.๓๒	๔.๘๘	ลดลง
อ.เมือง จ.นครพนม	๑๒.๕๐	๘.๙๔	๓.๕๖	ลดลง
อ.เมือง จ.มุกดาหาร	๑๒.๐๐	๘.๗๕	๓.๒๕	ลดลง
อ.โขงเจียม จ.อุบลราชธานี	๑๔.๕๐	๙.๘๔	๔.๖๖	เพิ่มขึ้น

## ๖. สถานการณ์เตือนภัย Early Warning ณ วันที่ ๖ กันยายน ๒๕๕๙ (ที่มา: สำนักวิจัย พัฒนาและอุทกวิทยา กรมทรัพยากรน้ำ)

[เวลา ๐๘.๐๐ น. - ๑๕.๐๐ น.]

การแจ้งเตือน	สถานี	การแจ้งเตือน
เตือนสีแดง (อพยพ)	บ้านเหมาะ (บ้านโนนหนด) ต.เหมาะ อ.กะปง จ.พังงา	ปริมาณฝนสะสม ๑๒ ชั่วโมง ๑๗๑.๐ มิลลิเมตร
เตือนสีเหลือง (เตือนภัย)	-	-
เตือนสีเขียว (เฝ้าระวัง)	-	-

\*ได้รับข้อมูลจากทาง Social Media โดยโปรแกรม Line ศูนย์อุทกภัย ทน.

## ๗. เหตุการณ์วิกฤตน้ำปัจจุบัน ณ วันที่ ๖ กันยายน ๒๕๕๙ [เวลา ๐๘.๐๐ น. - ๑๕.๐๐ น.]

ไม่มีสถานการณ์น้ำท่วม

## ๘. สถานการณ์อุทกภัย ณ วันที่ ๖ กันยายน ๒๕๕๙ (ที่มา : กรมป้องกันและบรรเทาสาธารณภัย)

จ.พระนครศรีอยุธยา น้ำเอ่อล้นตลิ่งในพื้นที่ อ.เสนา ต.บ้านกระทุ่ม (ม.๑-๙) ต.หัวเวียง (ม.๓,๔,๕,๖,๘,๑๐,๑๑,๑๒) ต.รางจรเข้ (ม.๕-๗) ต.สามกอ (ม.๑) ต.บ้านโพธิ์ (ม.๖,๗) ต.บ้านแพน (ม.๑) บ้านเรือนได้รับผลกระทบ ๒๙๘ หลังคาเรือน ไม่ส่งผลกระทบต่อการค้าทางชีวิตของประชาชน ระดับน้ำลดลง ระดับน้ำสูงประมาณ ๐.๓๐ ม.

๙. การคาดการณ์ลักษณะอากาศ ๗ วันข้างหน้า (ระหว่างวันที่ ๖ - ๑๒ กันยายน ๒๕๕๙)

การคาดการณ์ลักษณะอากาศ ในช่วงวันที่ ๖-๗ ก.ย. ประเทศไทยจะมีฝนเพิ่มขึ้นกับมีฝนหนักบางแห่ง ในช่วงวันที่ ๘-๙ ก.ย.ประเทศไทยจะมีฝนลดลง

ส่วนในช่วงวันที่ ๑๐-๑๒ ก.ย.ภาคเหนือและภาคตะวันออกเฉียงเหนือจะมีฝนเพิ่มขึ้นกับมีฝนหนักบางแห่ง สำหรับคลื่นลมบริเวณทะเลอันดามันจะมีกำลังแรงขึ้น โดยมีคลื่นสูงประมาณ ๒ เมตร ตลอดช่วง

จึงเรียนมาเพื่อโปรดทราบ

นายสุพจน์ โตวิจักษณ์ชัยกุล  
อธิบดีกรมทรัพยากรน้ำ