

# รายงานสถานการณ์น้ำลุ่มน้ำเจ้าพระยา

## วันที่ 19 กุมภาพันธ์ 2562

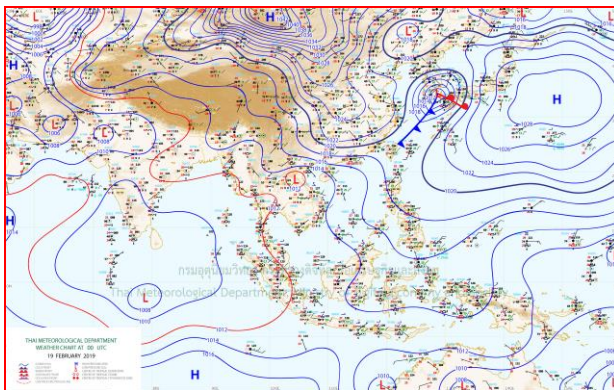
### 1) สภาพภูมิอากาศ

ลักษณะอากาศทั่วไป (ที่มา: กรมอุตุนิยมวิทยา)

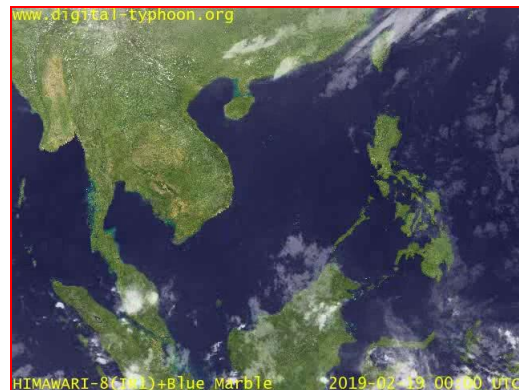
พยากรณ์อากาศ 24 ชั่วโมง ภาคกลาง และภาคตะวันออก รวมทั้งกรุงเทพมหานครและปริมณฑลยังคงมีฝนฟ้าคะนองบางแห่งในระยะนี้ ขอให้ประชาชนบริเวณดังกล่าวระมัดระวังอันตรายจากฝนฟ้าคะนองและเกษตรกรรมควรเตรียมป้องกันความเสียหายต่อผลผลิตทางการเกษตรไว้ด้วย ภาคเหนือและภาคตะวันออกเฉียงเหนือจะมีฝนลดลง ส่วนภาคใต้จะมีฝนฟ้าคะนองบางแห่ง

ลมใต้และลมตะวันออกเฉียงใต้พัดปกคลุมภาคตะวันออกและภาคกลาง ในขณะที่คลื่นกระแสลมฝ่ายตะวันตกจากประเทศเมียนมาได้ เคลื่อนเข้าปกคลุมภาคตะวันออกเฉียงเหนือตอนบนแล้ว ทำให้ประเทศไทยตอนบนยังคงมีฝนฟ้าคะนองบางแห่ง ส่วนลมตะวันออกเฉียงใต้พัดปกคลุมอ่าวไทยและภาคใต้

สภาพอากาศภาคกลาง มีเมฆบางส่วนกับมีฝนฟ้าคะนอง ร้อยละ 10 ของพื้นที่ ส่วนมากบริเวณจังหวัดกาญจนบุรี ราชบุรี ลพบุรี และสระบุรี อุณหภูมิต่ำสุด 22-23 องศาเซลเซียส อุณหภูมิสูงสุด 34-36 องศาเซลเซียส ลมใต้ความเร็ว 10-20 กม./ชม.



แผนที่อากาศ วันที่ 19 ก.พ. 2562 เวลา 07.00 น.

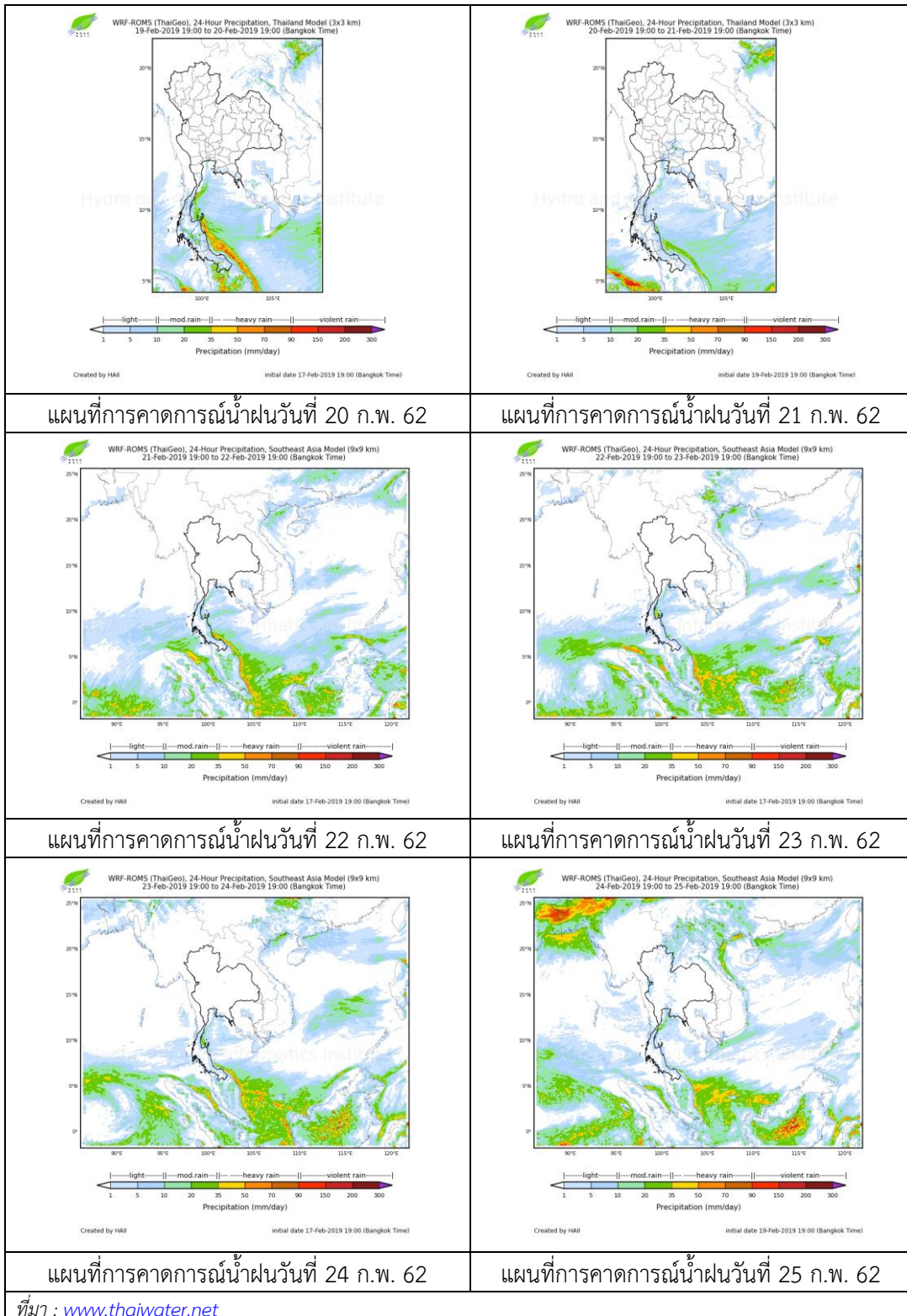


ภาพถ่ายจากดาวเทียม วันที่ 19 ก.พ. 2562

### 2) สถานการณ์ฝน

จากข้อมูลสถานการณ์ฝนในพื้นที่ลุ่มน้ำเจ้าพระยาของวันที่ 19 กุมภาพันธ์ 2562 จากกรมทรัพยากรน้ำ กรมอุตุนิยมวิทยา กรมชลประทาน และสถาบันสารสนเทศทรัพยากรน้ำและการเกษตร (องค์การมหาชน) พบว่าไม่มีฝนตกในพื้นที่ลุ่มน้ำ

สถานการณ์น้ำฝน



## 3) ข้อมูลปริมาณน้ำในลำน้ำ

ลุ่มน้ำเจ้าพระยา ระดับน้ำอยู่ในเกณฑ์ปกติ โดยระดับน้ำยังคงทรงตัว

สถานการณ์น้ำท่า (19 ก.พ. – 21 ก.พ. 2562 ที่มา: กรมชลประทาน)

สถานี	แม่น้ำ	อำเภอ	จังหวัด	ระดับตลิ่ง	อังคาร	พุธ	พฤหัสบดี
				ปริมาณน้ำ (ลบ.ม./วิ.)	19 ก.พ.	20 ก.พ.	21 ก.พ.
C.2	เจ้าพระยา	เมือง	นครสวรรค์	26.20	18.39	18.47	18.49
				3,590	400	424	430
C.13	เขื่อน เจ้าพระยา	สรรพยา	ชัยนาท	17.21	16.16	16.14	16.12
				2,840	90	90	90
C.3	เจ้าพระยา	เมือง	สิงห์บุรี	11.70	2.22	2.22	2.22
				2,340	88	88	88
C.35	เจ้าพระยา	พระนครศรีอยุธยา	พระนครศรีอยุธยา	4.58	0.26	0.29	0.31
				1,155	**	**	**
C.36	คลองบาง หลวง	บางบาล	พระนครศรีอยุธยา	4.00	-0.03	0.04	0.08
				404	**	**	**
C.37	คลอง บางบาน	บางบาล	พระนครศรีอยุธยา	3.80	0.04	0.09	0.11
				134	**	**	**

สถานีทับกฤช ต.ทับกฤชใต้ อ.ชุมแสง  
จ.นครสวรรค์ (ลุ่มน้ำเจ้าพระยา)



สถานีบ้านหาดเสลา ต.หัวดง อ.เก้าเลี้ยว  
จ.นครสวรรค์ (ลุ่มน้ำเจ้าพระยา)



สถานีวัดโคกจันทร์ ต.โพนางคำ อ.สรรพยา  
จ.ชัยนาท (ลุ่มน้ำเจ้าพระยา)



สถานีสะพานปรีดี-ธำรง ต.หัวรอ อ.พระนครศรีอยุธยา  
จ.พระนครศรีอยุธยา (ลุ่มน้ำเจ้าพระยา)



ปริมาณน้ำในลำน้ำของคลองต่างๆ ในพื้นที่ลุ่มน้ำเจ้าพระยา

#### 4) สรุป

สถานการณ์ในลุ่มน้ำเจ้าพระยาอยู่ในเกณฑ์ปกติ โดยระดับน้ำเขื่อนเจ้าพระยามีปริมาณน้ำไหลผ่าน 90 ลบ.ม./วินาที ระดับน้ำเหนือเขื่อน + 16.16 ม.รทก. ระดับน้ำท้ายเขื่อน + 5.78 ม.รทก.