

รายงานสถานการณ์น้ำลุ่มน้ำเจ้าพระยา

วันที่ 24 กุมภาพันธ์ 2562

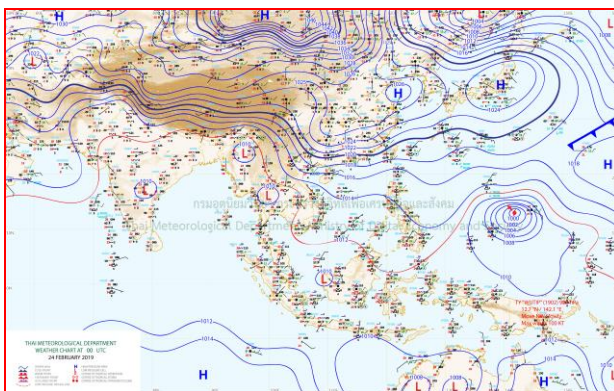
1) สภาพภูมิอากาศ

ลักษณะอากาศทั่วไป (ที่มา: กรมอุตุนิยมวิทยา)

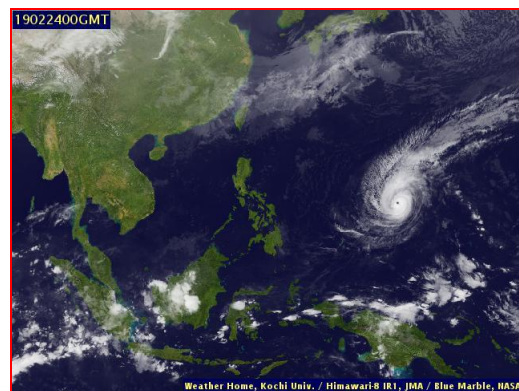
พยากรณ์อากาศ 24 ชั่วโมง ประเทศไทยตอนบนมีอากาศร้อนโดยทั่วไป กับมีอากาศร้อนในตอนกลางวัน เว้นแต่ภาคเหนือตอนบนมีอากาศเย็นถึงหนาวในตอนเช้า โดยมีฝนฟ้าคะนองบางแห่งบริเวณภาคตะวันออกเฉียงเหนือตอนล่าง ภาคตะวันออก และภาคใต้ขอให้ประชาชนบริเวณประเทศไทยตอนบนดูแลสุขภาพเนื่องจากสภาวะอากาศร้อนในระยะนี้ อนึ่ง ในช่วงวันที่ 25-27 ก.พ. 62 บริเวณความกดอากาศสูงจากประเทศจีนจะแผ่ลงมาปกคลุมประเทศไทยตอนบน และทะเลจีนใต้ ในขณะที่ประเทศไทยมีอากาศร้อน ทำให้ภาคเหนือ ภาคตะวันออกเฉียงเหนือ ภาคกลาง และภาคตะวันออก มีพายุฝนฟ้าคะนองและลมกระโชกแรงเกิดขึ้นเป็นบางพื้นที่ ขอให้ประชาชนบริเวณประเทศไทยตอนบนระมัดระวังอันตรายจากพายุฝนฟ้าคะนองและลมกระโชกแรงที่จะเกิดขึ้นไว้ด้วย

ความกดอากาศต่ำเนื่องจากความร้อนปกคลุมประเทศไทยตอนบน ลักษณะเช่นนี้ทำให้บริเวณดังกล่าวมีอากาศร้อนโดยทั่วไป กับมีอากาศร้อนในตอนกลางวัน ในขณะที่ลมใต้และลมตะวันออกเฉียงใต้พัดปกคลุมภาคตะวันออกเฉียงเหนือตอนล่างและภาคตะวันออก ลักษณะเช่นนี้ทำให้บริเวณดังกล่าว มีฝนฟ้าคะนองบางแห่ง สำหรับลมฝ่ายตะวันตกยังคงพัดปกคลุมภาคเหนือตอนบน ทำให้ภาคเหนือตอนบนยังคงมีอากาศเย็นถึงหนาวในตอนเช้า

สภาพอากาศภาคกลาง อากาศร้อนในตอนกลางวัน อุณหภูมิต่ำสุด 23-25 องศาเซลเซียส อุณหภูมิสูงสุด 36-38 องศาเซลเซียส ลมใต้ความเร็ว 10-20 กม/ชม



แผนที่อากาศ วันที่ 24 ก.พ. 2562 เวลา 07.00 น.

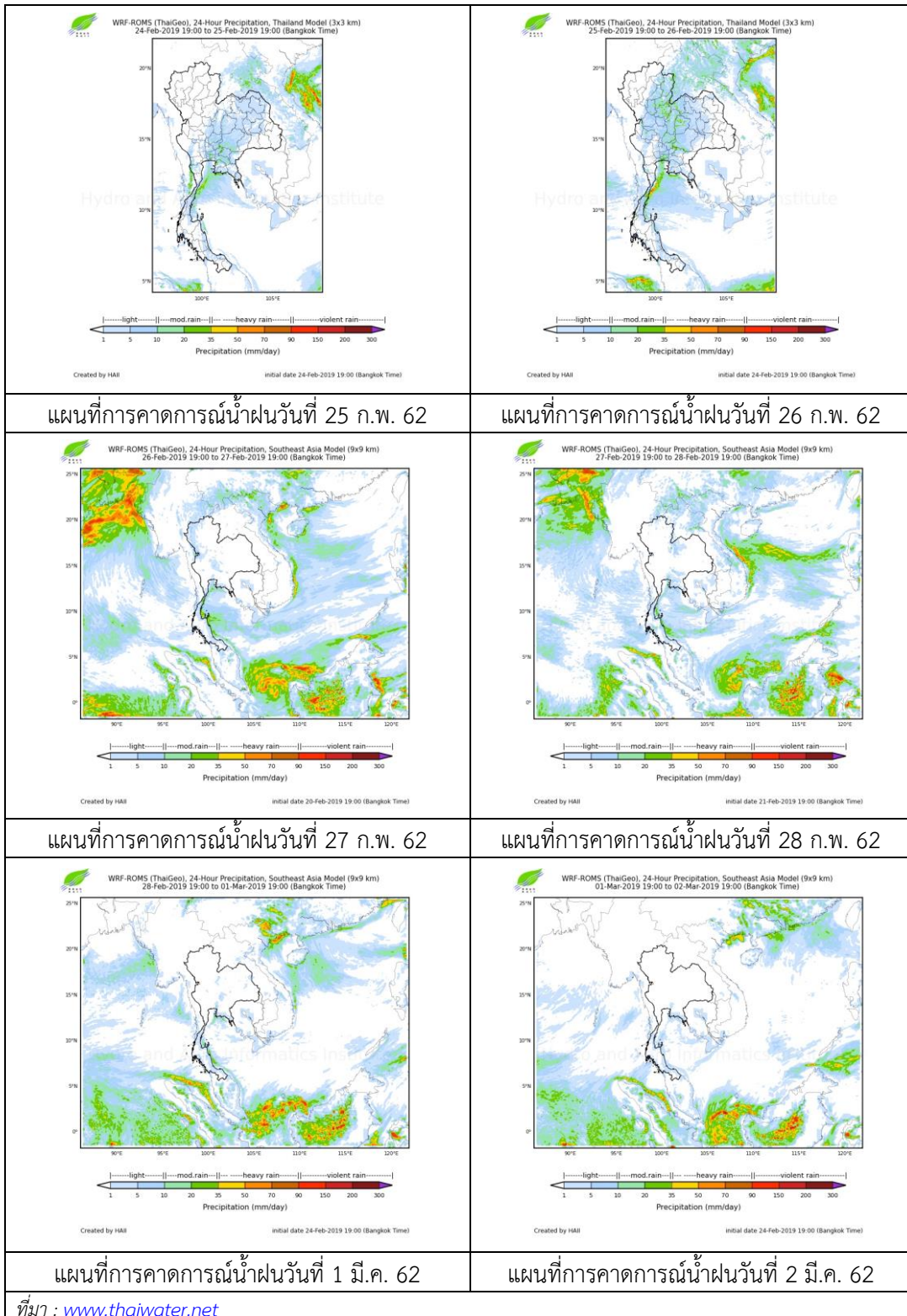


ภาพถ่ายจากดาวเทียม วันที่ 24 ก.พ. 2562

2) สถานการณ์ฝน

จากข้อมูลสถานการณ์ฝนในพื้นที่ลุ่มน้ำเจ้าพระยาของวันที่ 24 กุมภาพันธ์ 2562 จากกรมทรัพยากรน้ำ กรมอุตุนิยมวิทยา กรมชลประทาน และสถาบันสารสนเทศทรัพยากรน้ำและการเกษตร (องค์การมหาชน) พบว่าไม่มีฝนตกในพื้นที่ลุ่มน้ำ

สถานการณ์น้ำฝน



3) ข้อมูลปริมาณน้ำในลำน้ำ

ลุ่มน้ำเจ้าพระยา ระดับน้ำอยู่ในเกณฑ์ปกติ โดยระดับน้ำยังคงทรงตัว

สถานการณ์น้ำท่า (24 ก.พ. – 26 ก.พ. 2562 ที่มา: กรมชลประทาน)

สถานี	แม่น้ำ	อำเภอ	จังหวัด	ระดับตลิ่ง	อาทิตย์	จันทร์	อังคาร
				ปริมาณน้ำ (ลบ.ม./วิ.)	24 ก.พ.	25 ก.พ.	26 ก.พ.
C.2	เจ้าพระยา	เมือง	นครสวรรค์	26.20	18.35	18.34	18.34
				3,590	388	385	385
C.13	เขื่อน เจ้าพระยา	สรรพยา	ชัยนาท	17.21	16.04	16.03	16.02
				2,840	80	80	80
C.3	เจ้าพระยา	เมือง	สิงห์บุรี	11.70	2.15	2.14	2.13
				2,340	84	83	82
C.35	เจ้าพระยา	พระนครศรีอยุธยา	พระนครศรีอยุธยา	4.58	0.88	0.90	0.89
				1,155	**	**	**
C.36	คลองบาง หลวง	บางบาล	พระนครศรีอยุธยา	4.00	0.34	0.48	0.43
				404	**	**	**
C.37	คลอง บางบาน	บางบาล	พระนครศรีอยุธยา	3.80	0.40	0.42	0.41
				134	**	**	**

สถานีทับกฤช ต.ทับกฤชใต้ อ.ชุมแสง
จ.นครสวรรค์ (ลุ่มน้ำเจ้าพระยา)



สถานีบ้านหาดเสลา ต.หัวดง อ.เก้าเลี้ยว
จ.นครสวรรค์ (ลุ่มน้ำเจ้าพระยา)



สถานีวัดโคกจันทร์ ต.โพนางคำ อ.สรรพยา
จ.ชัยนาท (ลุ่มน้ำเจ้าพระยา)



สถานีสะพานปรีดี-ธำรง ต.หัวรอ อ.พระนครศรีอยุธยา
จ.พระนครศรีอยุธยา (ลุ่มน้ำเจ้าพระยา)



ปริมาณน้ำในลำน้ำของคลองต่างๆ ในพื้นที่ลุ่มน้ำเจ้าพระยา

4) สรุป

สถานการณ์ในลุ่มน้ำเจ้าพระยาอยู่ในเกณฑ์ปกติ โดยระดับน้ำเขื่อนเจ้าพระยามีปริมาณน้ำไหลผ่าน 80 ลบ.ม./วินาที ระดับน้ำเหนือเขื่อน + 16.04 ม.รทก. ระดับน้ำท้ายเขื่อน +5.64 ม.รทก.