

รายงานสถานการณ์น้ำลุ่มน้ำเจ้าพระยา

วันที่ 25 กุมภาพันธ์ 2562

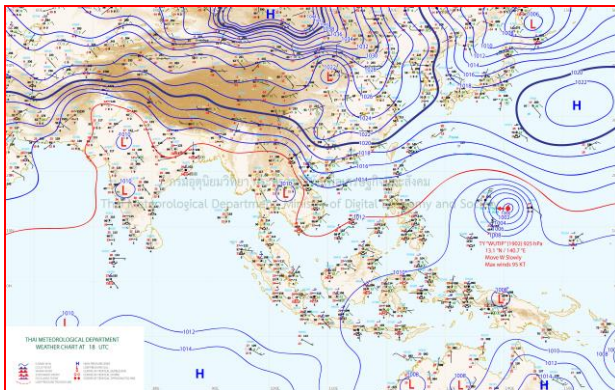
1) สภาพภูมิอากาศ

ลักษณะอากาศทั่วไป (ที่มา: กรมอุตุนิยมวิทยา)

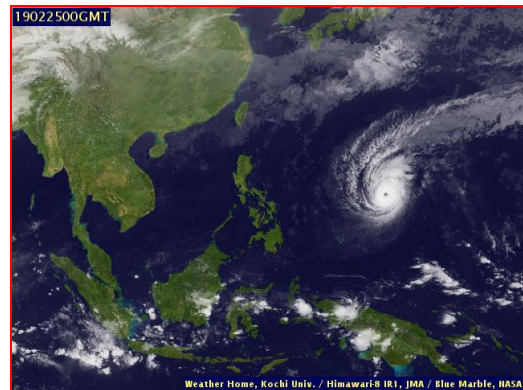
พยากรณ์อากาศ 24 ชั่วโมง ประเทศไทยตอนบนมีอากาศร้อนโดยทั่วไป กับมีอากาศร้อนในตอนกลางวัน เว้นแต่ภาคเหนือตอนบนมีอากาศเย็นถึงหนาวในตอนเช้า โดยมีพายุฝนฟ้าคะนองและลมกระโชกแรงเกิดขึ้นบางพื้นที่ของภาคเหนือตอนล่าง ภาคตะวันออกเฉียงเหนือ ภาคกลาง และภาคตะวันออก ขอให้ประชาชนบริเวณประเทศไทยตอนบนระมัดระวังอันตรายจากพายุฝนฟ้าคะนองและลมกระโชกแรงที่จะเกิดขึ้น และควรอยู่ห่างจากต้นไม้ใหญ่ สิ่งปลูกสร้าง รวมทั้งป้ายโฆษณาที่ไม่แข็งแรง สำหรับเกษตรกรควรระมัดระวัง และป้องกันความเสียหายต่อผลผลิตทางการเกษตรไว้ด้วย

ความกดอากาศต่ำเนื่องจากความร้อนปกคลุมประเทศไทยตอนบน ทำให้บริเวณประเทศไทยตอนบนมีอากาศร้อนโดยทั่วไป โดยมีอากาศร้อนในตอนกลางวัน ในขณะที่ลมใต้และลมตะวันออกเฉียงใต้พัดปกคลุมภาคเหนือตอนล่าง ภาคตะวันออกเฉียงเหนือ ภาคกลาง และภาคตะวันออก ประกอบกับบริเวณความกดอากาศสูงจากประเทศจีนจะเริ่มแผ่ลงมาปกคลุมประเทศลาว ภาคตะวันออกเฉียงเหนือตอนบน และทะเลจีนใต้ในวันนี้ (25 ก.พ. 62) ลักษณะเช่นนี้จะทำให้บริเวณดังกล่าวมีฝนฟ้าคะนองและลมกระโชกแรงบางแห่ง สำหรับลมฝ่ายตะวันตกยังคงพัดปกคลุมภาคเหนือตอนบน ทำให้ภาคเหนือตอนบนยังคงมีอากาศเย็นถึงหนาวในตอนเช้า ส่วนอ่าวไทยและภาคใต้มีลมตะวันออกเฉียงใต้พัดปกคลุมทำให้ภาคใต้มีฝนฟ้าคะนองบางพื้นที่ในระยะนี้

สภาพอากาศภาคกลาง อากาศร้อนในตอนกลางวัน และมีฝนฟ้าคะนอง ร้อยละ 10 ของพื้นที่ ส่วนมากบริเวณจังหวัดนครสวรรค์ ชัยนาท ลพบุรี และสระบุรี อุณหภูมิต่ำสุด 24-25 องศาเซลเซียส อุณหภูมิสูงสุด 36-39 องศาเซลเซียส ลมใต้ ความเร็ว 10-20 กม./ชม.



แผนที่อากาศ วันที่ 25 ก.พ. 2562 เวลา 07.00 น.

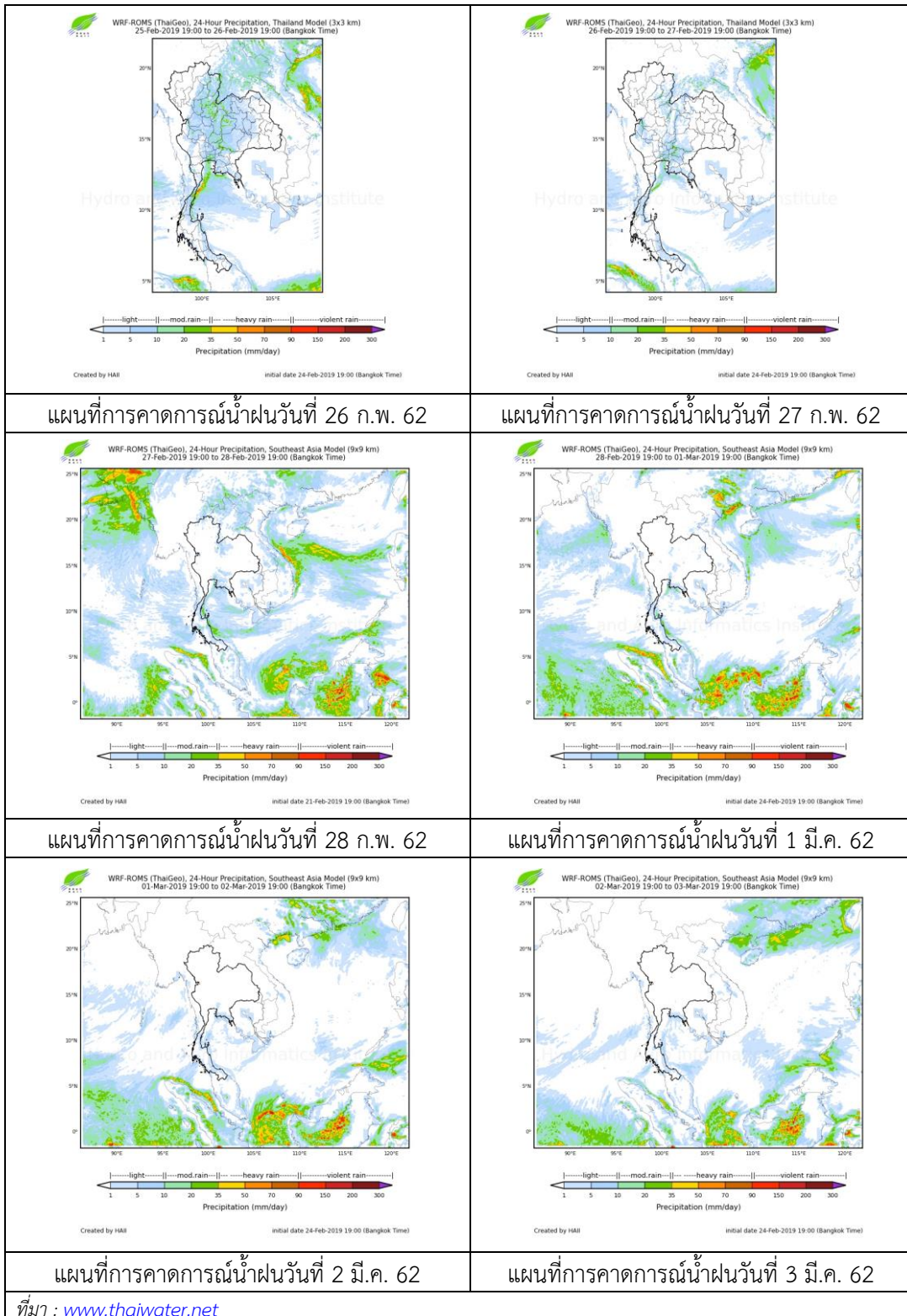


ภาพถ่ายจากดาวเทียม วันที่ 25 ก.พ. 2562

2) สถานการณ์ฝน

จากข้อมูลสถานการณ์ฝนในพื้นที่ลุ่มน้ำเจ้าพระยาของวันที่ 25 กุมภาพันธ์ 2562 จากกรมทรัพยากรน้ำ กรมอุตุนิยมวิทยา กรมชลประทาน และสถาบันสารสนเทศทรัพยากรน้ำและการเกษตร (องค์การมหาชน) พบว่าไม่มีฝนตกในพื้นที่ลุ่มน้ำ

สถานการณ์น้ำฝน



3) ข้อมูลปริมาณน้ำในลำน้ำ

ลุ่มน้ำเจ้าพระยา ระดับน้ำอยู่ในเกณฑ์ปกติ โดยระดับน้ำยังคงทรงตัว

สถานการณ์น้ำท่า (25 ก.พ. – 27 ก.พ. 2562 ที่มา: กรมชลประทาน)

สถานี	แม่น้ำ	อำเภอ	จังหวัด	ระดับตลิ่ง	จันทร์	อังคาร	พุธ
				ปริมาณน้ำ (ลบ.ม./วิ.)	25 ก.พ.	26 ก.พ.	27 ก.พ.
C.2	เจ้าพระยา	เมือง	นครสวรรค์	26.20	18.34	18.34	18.33
				3,590	385	385	382
C.13	เขื่อน เจ้าพระยา	สรรพยา	ชัยนาท	17.21	16.03	16.02	16.01
				2,840	80	80	80
C.3	เจ้าพระยา	เมือง	สิงห์บุรี	11.70	2.14	2.13	2.12
				2,340	83	82	81
C.35	เจ้าพระยา	พระนครศรีอยุธยา	พระนครศรีอยุธยา	4.58	0.90	0.89	0.87
				1,155	**	**	**
C.36	คลองบาง หลวง	บางบาล	พระนครศรีอยุธยา	4.00	0.48	0.43	0.41
				404	**	**	**
C.37	คลอง บางบาน	บางบาล	พระนครศรีอยุธยา	3.80	0.42	0.41	0.39
				134	**	**	**

สถานีทับกฤช ต.ทับกฤชใต้ อ.ชุมแสง
จ.นครสวรรค์ (ลุ่มน้ำเจ้าพระยา)



สถานีบ้านหาดเสลา ต.หัวดง อ.เก้าเลี้ยว
จ.นครสวรรค์ (ลุ่มน้ำเจ้าพระยา)



สถานีวัดโคกจันทร์ ต.โพนางคำ อ.สรรพยา
จ.ชัยนาท (ลุ่มน้ำเจ้าพระยา)



สถานีสะพานปรีดี-อ่ำรง ต.หัวรอ อ.พระนครศรีอยุธยา
จ.พระนครศรีอยุธยา (ลุ่มน้ำเจ้าพระยา)



ปริมาณน้ำในลำน้ำของคลองต่างๆ ในพื้นที่ลุ่มน้ำเจ้าพระยา

4) สรุป

สถานการณ์ในลุ่มน้ำเจ้าพระยาอยู่ในเกณฑ์ปกติ โดยระดับน้ำเขื่อนเจ้าพระยามีปริมาณน้ำไหลผ่าน 80 ลบ.ม./วินาที ระดับน้ำเหนือเขื่อน + 16.03 ม.รทก. ระดับน้ำท้ายเขื่อน +5.64 ม.รทก.