



# สรุปสถานการณ์น้ำ

26 กรกฎาคม 2560

สำนักงานเลขานุการ  
คณะกรรมการทรัพยากรน้ำแห่งชาติ

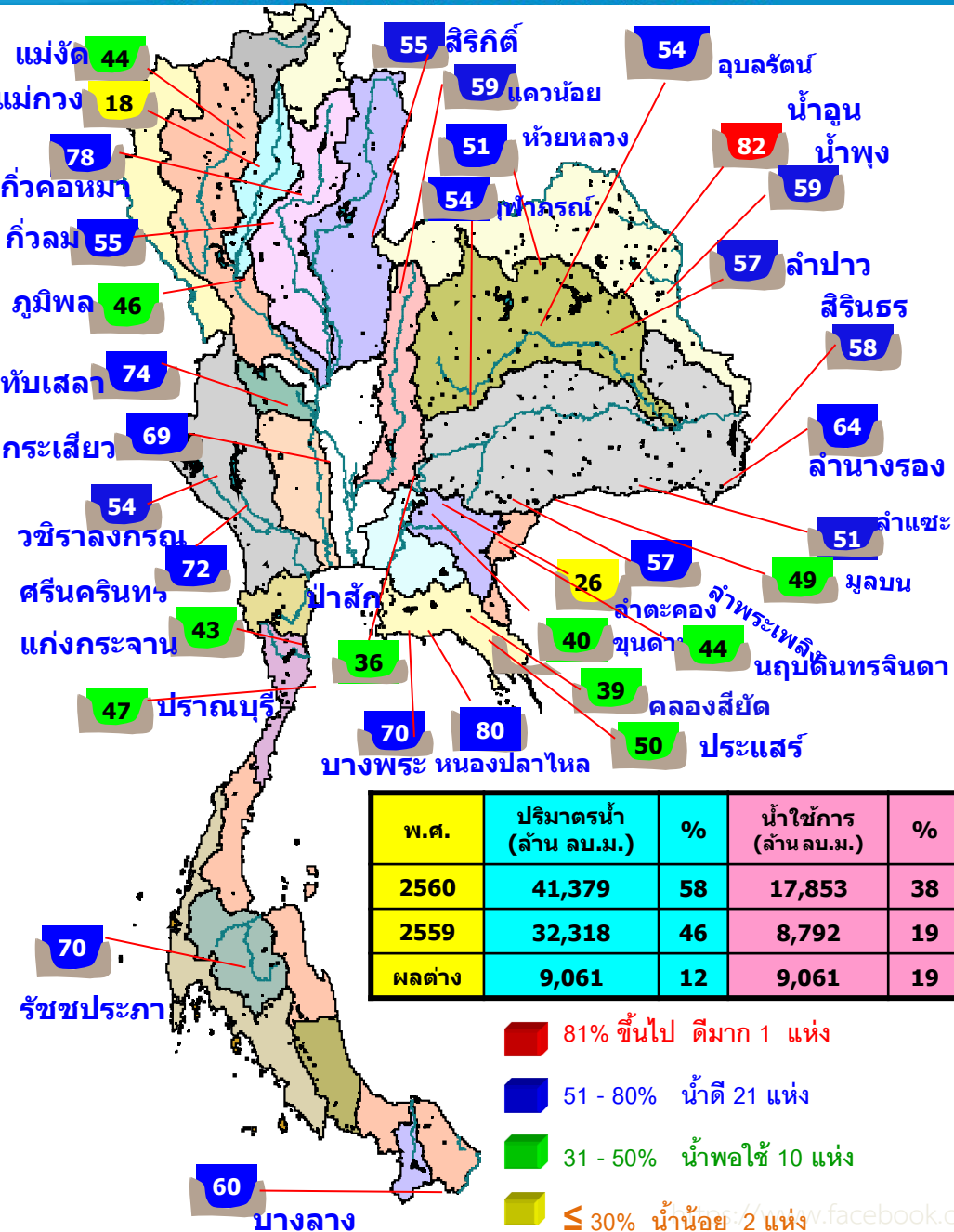


### สถานการณ์การเก็บกักน้ำในเขื่อนขนาดใหญ่ มีปริมาณน้ำสูงกว่าเกณฑ์กักเก็บน้ำสูงสุด 9 เขื่อน

เขื่อนกiewคอกหมา	ลำปาง	78%
เขื่อนอุบลรัตน์	ขอนแก่น	54%
เขื่อนน้ำพุง	สกลนคร	59%
เขื่อนน้ำอูน	สกลนคร	82%
เขื่อนลำพระเพลิง	นครราชสีมา	57%
เขื่อนป่าสักชลสิทธิ์	ลพบุรี สระบุรี	36%
เขื่อนทับเสลา	อุทัยธานี	74%
เขื่อนกระเสียว	สุพรรณบุรี	69%
เขื่อนหนองปลาไหล	ระยอง	80%

### มีปริมาณน้ำต่ำกว่าเกณฑ์กักเก็บน้ำต่ำสุด 1 เขื่อน

แม่กวอดมธารา	เชียงใหม่	18%
--------------	-----------	-----

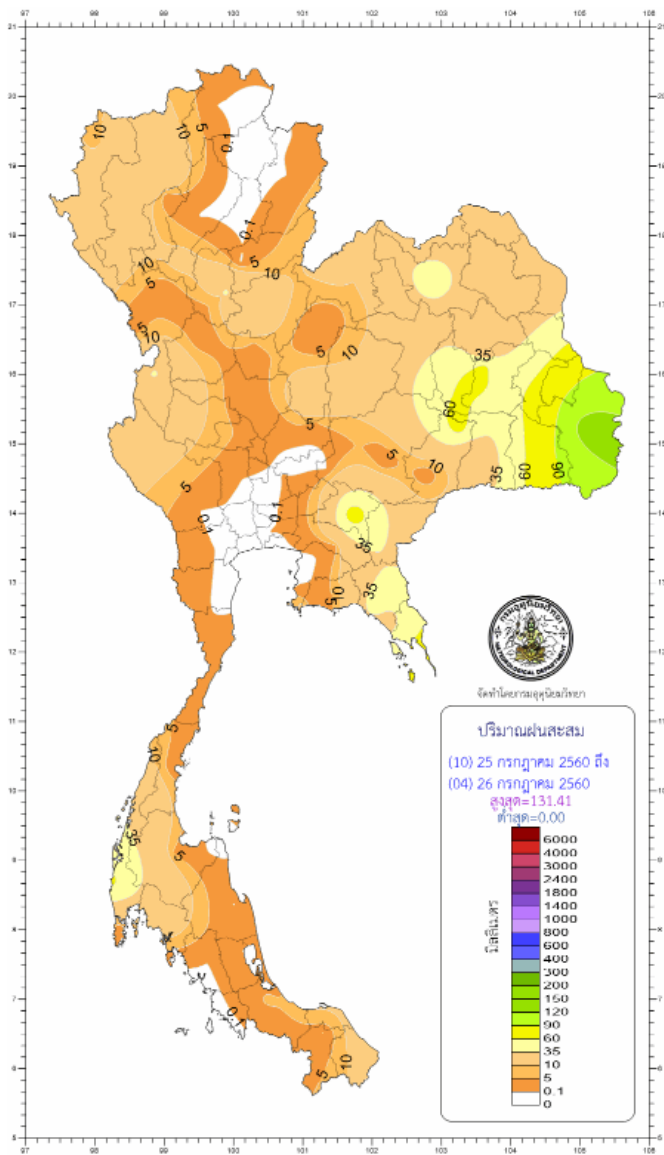


สภาพน้ำและการระบายน้ำ กฟผ

รายงาน ณ วันที่ 26 กรกฎาคม 2560

เขื่อน	ปริมาณน้ำไหลเข้าอ่าง		ระบายน้ำผ่านเครื่องจักรผลิตไฟฟ้า		ปริมาณน้ำที่สามารถใช้งานได้		ปริมาณน้ำที่สำรองไว้ใช้งานได้ดีเป็น		ใช้งานได้ (วิน)	ใช้ไดจนถึงวันที่
	(ล้าน ลบ.ม.)	(ล้าน ลบ.ม.)	(ล้าน ลบ.ม.)	(ล้าน ลบ.ม.)	(ล้าน ลบ.ม.)	%	D/C			
1 เขื่อนภูมิพล	41.81	5.00	6.00	2459.80	25.46	410	8 กย. 2561			
2 เขื่อนสิริกิติ์	63.05	2.50	3.43	2413.25	36.24	704	29 มิย. 2562			
3 เขื่อนศรีนครินทร์	27.15	7.00	10.59	2596.05	34.71	245	27 มีค. 2561			
4 เขื่อนวชิราลงกรณ	50.86	7.00	8.00	1858.74	31.78	232	14 มีค. 2561			
5 เขื่อนรัชชประภา	11.99	0.00	0.60	2580.74	60.19	4,301	4 พค. 2572			
6 เขื่อนบางลาง	2.09	6.00	6.21	596.49	50.63	96	29 ตค. 2560			
7 เขื่อนอุบลรัตน์	14.71	15.00	11.86	722.31	39.05	61	24 กย. 2560			
8 เขื่อนน้ำพุง	1.30	0.30	0.37	89.97	57.38	243	25 มีค. 2561			
9 เขื่อนสิรินธร	69.50	8.00	8.76	368.68	32.48	42	5 กย. 2560			
10 เขื่อนจุฬาภรณ์	0.17	0.00	0.17	50.59	39.98	298	19 พค. 2561			
11 เขื่อนป่าสักชลสิทธิ์	21.97	30.32	30.32	345.05	36.06	11	5 สค. 2560			
12 เขื่อนแควน้อยบางลาง	15.71	0.86	0.87	506.34	56.51	582	27 กพ. 2562			
รวม	78.37	92.82	106.99	12,496						

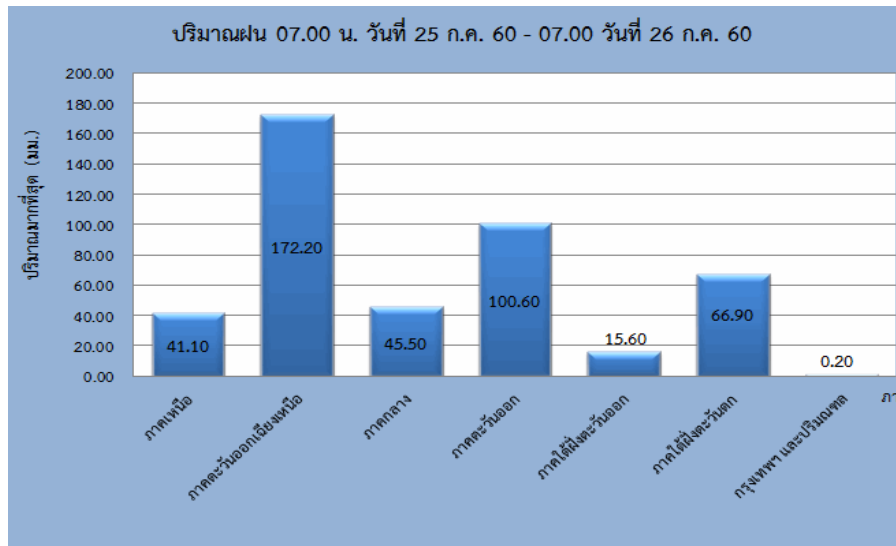
## ปริมาณฝน 24 ชั่วโมง ที่ผ่านมา



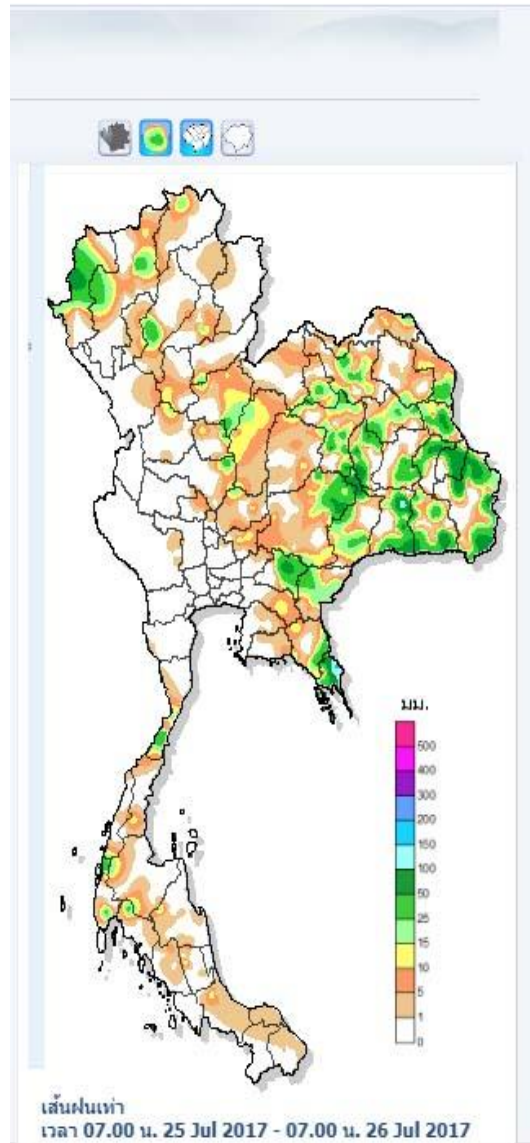
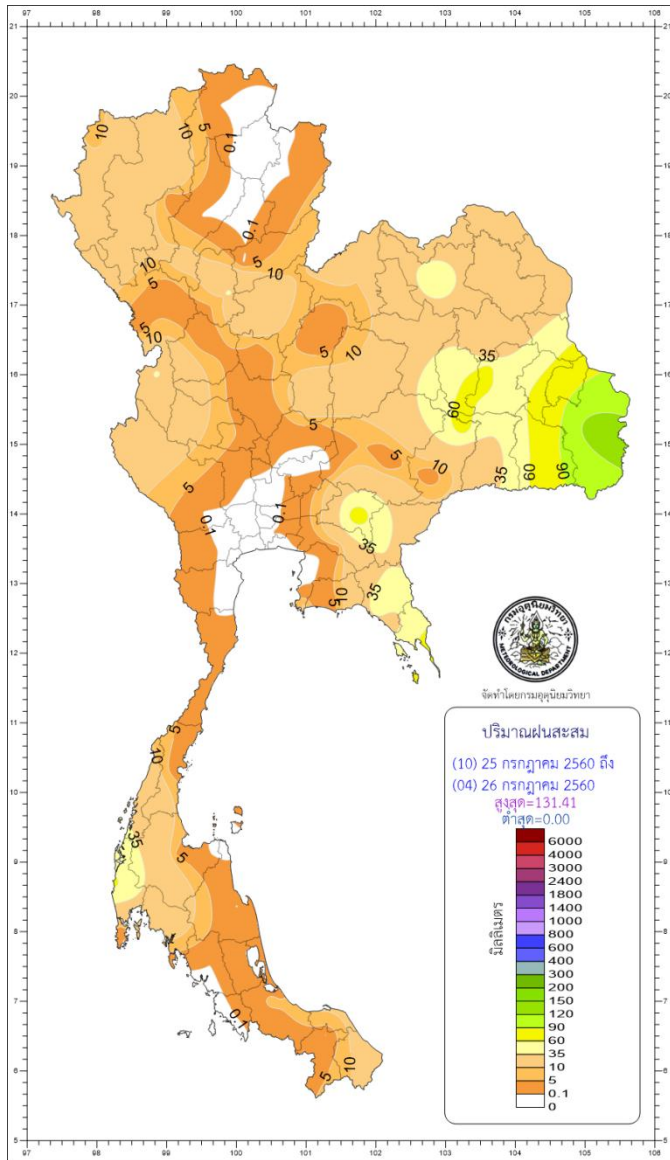
สำนักพยากรณ์อากาศ กรมอุตุนิยมวิทยา กระทรวงดิจิทัลเพื่อเศรษฐกิจและสังคม  
โทร 0-2378-9830 โทรสาร 0-2397-4012-14, [www.tmd.go.th](http://www.tmd.go.th) Email : [weathermap@tmd.go.th](mailto:weathermap@tmd.go.th)

สรุปเกณฑ์และปริมาณฝนในรอบ 24 ชั่วโมง  
(เวลา 07.00 น.วันที่ 25 กรกฎาคม 2560 ถึงเวลา 07.00 น. วันที่ 26 กรกฎาคม 2560)

ภาค	เกณฑ์ฝน	ปริมาณมากที่สุด (มม.)	
ภาคเหนือ	มีฝน 80% ของพื้นที่	41.1	ที่ อ.เวียงรุรี จ.เพชรบูรณ์
ภาคตะวันออกเฉียงเหนือ	มีฝน 90% ของพื้นที่	172.2	ที่ อ.สว่างวีระวงศ์ จ.อุบลราชธานี
ภาคกลาง	มีฝน 60% ของพื้นที่	45.5	ที่ ต.บัวชุม อ.ชัยบาดาล จ.ลพบุรี
ภาคตะวันออก	มีฝน 80% ของพื้นที่	100.6	ที่ อ.คลองใหญ่ จ.ตราด
ภาคใต้ฝั่งตะวันออก	มีฝน 70% ของพื้นที่	15.6	ที่ อ.เมือง จ.นราธิวาส
ภาคใต้ฝั่งตะวันตก	มีฝน 70% ของพื้นที่	66.9	ที่ อ.ตะกั่วป่า จ.พังงา
กรุงเทพฯ และปริมณฑล	มีฝน 60% ของพื้นที่	0.2	ที่ ศูนย์การประชุมแห่งชาติสิริกิติ์ เขตคลองเตย กรุงเทพมหานคร และท่าอากาศยานสุวรรณภูมิ อ.บางพลี จ.สมุทรปราการ



ปริมาณฝน 24 ชั่วโมง ที่ผ่านมา



• เส้นฝนเท่าสะสม 24 ชั่วโมง 7 วันย้อนหลัง

เหตุการณ์ฟ้าผ่าวังและเตือนภัย

จังหวัด	สถานี	15m >=20มม.	30m >=40มม.	1h >=60มม.	24h >=90มม.
กิ่งอำเภอโนน	2.5	8	15.5	177.5	
นารายณ์ จ.สุรินทร์					
อบต.บ้านจาน					
อำเภอพุทไธสง	9	14	24	121.5	

แสดงทั้งหมด



ข้อมูลปริมาณน้ำฝนสูงสุด

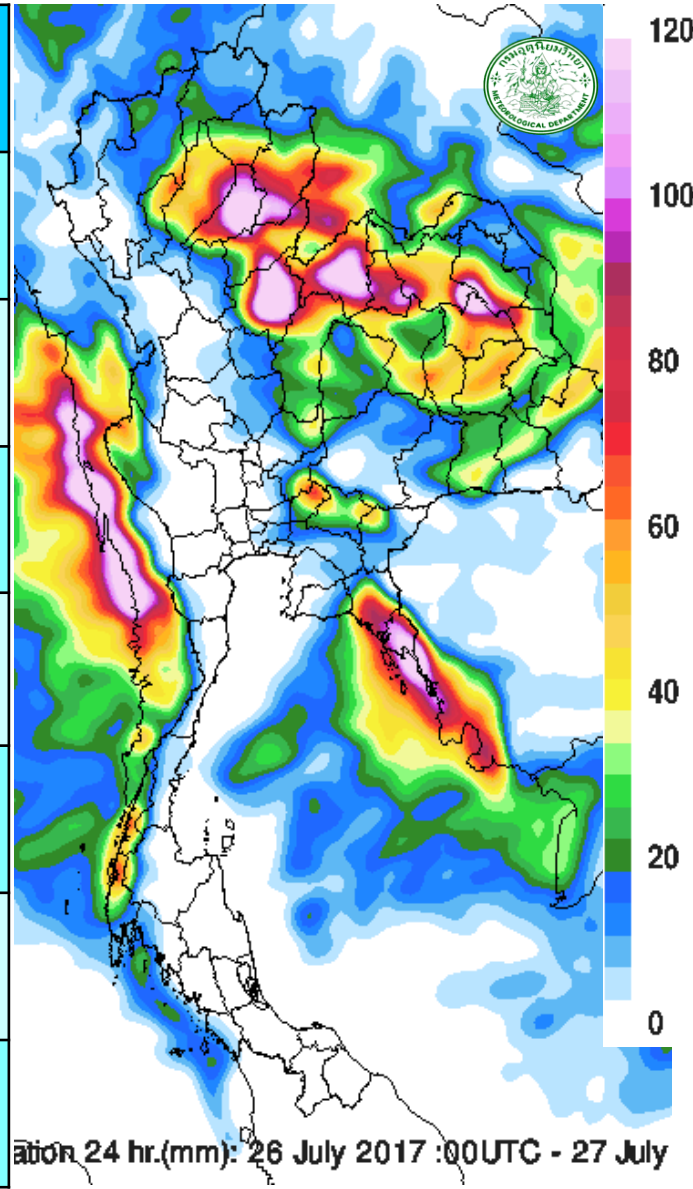
ฝนสะสมเมื่อวาน 7.00 น. - 7.00 น.	ฝนสะสมวันนี้ 7.00 น. - ชม ปัจจุบัน
อบต.ด่านชุมพล	160.5
อบต.หนองเทพ	159.5
อบต.พนา	108.5
ทต.เหล่าเสือโก้ก	102.5
อบต.นาหว้า	100.5
	ไม่มีฝนตก

Download  
ดูรายการอื่น

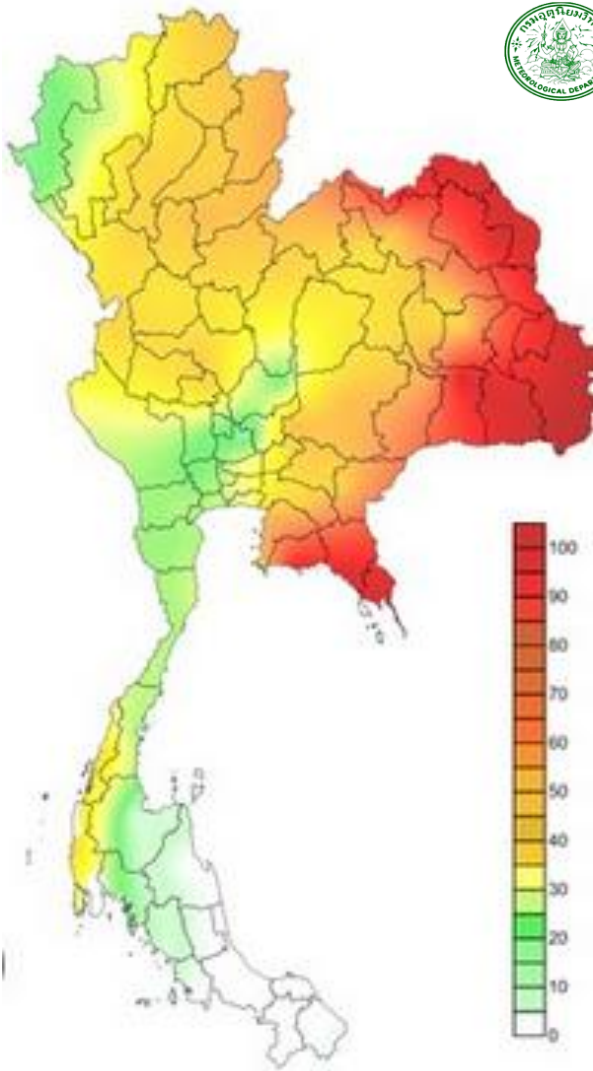
ภาคการัน ฝนและอากาศ 24 ชั่วโมงข้างหน้า

วันที่ 26 กค. 60 ประเทศไทยตอนบนมีฝนตกเป็นบริเวณกว้างกับมีฝนตกหนักถึงหนักมากหลายพื้นที่ในภาคตะวันออกเฉียงเหนือ ภาคเหนือ และภาคตะวันออก ( แม่ฮ่องสอน เชียงใหม่ เชียงราย ลำพูน ลำปาง พะเยา แพร่ น่าน อุตรดิตถ์ สุโขทัย ตาก กำแพงเพชร พิษณุโลก พิจิตร เพชรบูรณ์ เลย หนองคาย บึงกาฬ อุดรธานี หนองบัวลำภู ขอนแก่น สกลนคร นครพนม มุกดาหาร มหาสารคาม ร้อยเอ็ด กาฬสินธุ์ ชัยภูมิ นครราชสีมา บุรีรัมย์ สุรินทร์ ศรีสะเกษ ยโสธร อำนาจเจริญ อุบลราชธานี สระบุรี ลพบุรีนครสวรรค์ อุทัยธานี ชัยนาท สิงห์บุรี ปราจันบุรี สระแก้ว ชลบุรี ระยอง จันทบุรี ตราด เพชรบุรี ประจวบคีรีขันธ์ ชุมพร ระนอง พังงา ) ประชาชนบริเวณดังกล่าวควรระวังอันตรายจากฝนที่ตกหนักและฝนที่หนักมาก ทะเลอันดามันและอ่าวไทยตอนบนคลื่นสูง 2-3 เมตร ชาวเรือควรเดินเรือด้วยความระมัดระวังและเรือเล็กบริเวณทะเลอันดามันควรงดออกจากฝั่งจนถึงวันที่ 29 ก.ค.นี้

ภาค	% ฝน	เทียบกับเมื่อวาน
ภาคเหนือ	70	เท่ากับเมื่อวาน
ภาคตะวันออก	80	เท่ากับเมื่อวาน
ภาคกลาง	70	มากกว่าเมื่อวาน
ภาคตะวันออกเฉียงเหนือ	80	เท่ากับเมื่อวาน
ภาคใต้ฝั่งตะวันออก	60	มากกว่าเมื่อวาน
ภาคใต้ฝั่งตะวันตก	60	มากกว่าเมื่อวาน
กทม.และปริมณฑล	70	เท่ากับเมื่อวาน



## คาดการณ์อุณหภูมิอากาศและฝน



ภาค	ลักษณะอากาศ พื้นที่จังหวัด	% ฝน	เทียบกับเมื่อวาน
ภาคเหนือ	มีฝนตกเป็นบริเวณกว้าง และมีฝนตกหนักถึงหนักมากบางแห่ง บริเวณจังหวัดแม่ฮ่องสอน เชียงใหม่ เชียงราย ลำพูน ลำปาง พะเยา แพร่ น่าน อุตรดิตถ์ สุโขทัย ตาก กำแพงเพชร พิจิตร และ เพชรบูรณ์ อุณหภูมิ 22-33 องศา	70	เท่ากับเมื่อวาน
ภาคตะวันออกเฉียงเหนือ	มีฝนตกเป็นบริเวณกว้าง และมีฝนตกหนักถึงหนักมากบางแห่ง บริเวณจังหวัดเลย หนองคาย บึงกาฬ อุดรธานี หนองบัวลำภู ขอนแก่น สกลนคร นครพนม มุกดาหาร มหาสารคาม ร้อยเอ็ด กาฬสินธุ์ ชัยภูมิ นครราชสีมา บุรีรัมย์ สุรินทร์ ศรีสะเกษ ยโสธร อำนาจเจริญ และ อุบลราชธานี อุณหภูมิ 23-32 องศา	80	เท่ากับเมื่อวาน
ภาคกลาง	มีฝนฟ้าคะนอง และมีฝนตกหนักบางแห่ง บริเวณจังหวัดสระบุรี ลพบุรี นครสวรรค์ อุทัยธานี ชัยนาท และสิงห์บุรี อุณหภูมิ 23-33 องศา	70	มากกว่าเมื่อวาน
ภาคตะวันออก	มีฝนฟ้าคะนอง และมีฝนตกหนักถึงหนักมากบางแห่ง บริเวณจังหวัดปราจีนบุรี สระแก้ว ชลบุรี ระยอง จันทบุรี และตราด อุณหภูมิ 23-32 องศา ทะเลมีคลื่นสูงประมาณ 2 ม.	80	เท่ากับเมื่อวาน
ภาคใต้ฝั่งตะวันออก	มีฝนฟ้าคะนอง ส่วนมากบริเวณจังหวัดเพชรบุรี ประจวบคีรีขันธ์ และ ชุมพร อุณหภูมิ 23-34 องศา ทะเลมีคลื่นสูงประมาณ 1-2 ม.	60	มากกว่าเมื่อวาน
ภาคใต้ฝั่งตะวันตก	มี ฝ น ฟ้า ค ะ น อ ง แ ล ะ มี ฝ น ต ก ห ้ ก บ ำ ง แ ท ้ ง ส่วนมากบริเวณจังหวัดระนอง และพังงา อุณหภูมิ 22-34 องศา ทะเล มีคลื่นสูงประมาณ 1-2 ม.	60	มากกว่าเมื่อวาน
กทม.และปริมณฑล	มีฝนฟ้าคะนอง และฝนตกหนักบางแห่ง อุณหภูมิ 25-34 องศา	70	เท่ากับเมื่อวาน

คาดการณ์ฝนสะสม 24 ชม.(มิลลิเมตร)

พื้นที่ประสบอุทกภัย น้ำป่าไหลหลาก ดินโคลนถล่ม น้ำท่วมขังรอการระบาย ปี 2557 – 2560 ข้อมูลวันที่ 25 กรกฎาคม 2557-2560

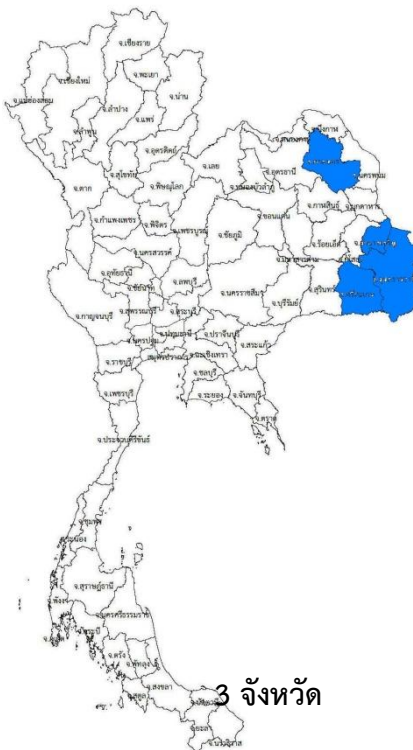
ปี 2557



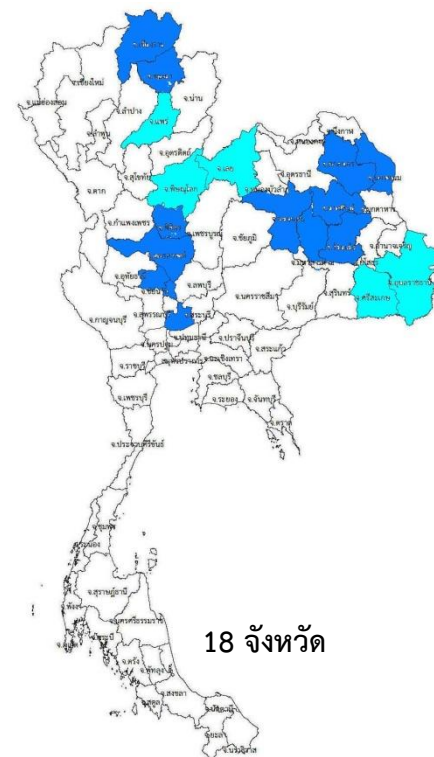
ปี 2558



ปี 2559



ปี 2560



น้ำป่าไหลหลาก 3 จังหวัด

ระนอง สระแก้ว ปราจีนบุรี

น้ำท่วม 5 จังหวัด

สกลนคร อุบลราชธานี ศรีสะเกษ

จันทบุรี ตราด

น้ำท่วมขังรอการระบาย 1 จังหวัด

สุราษฎร์ธานี

ที่มาข้อมูล : กรมป้องกันและบรรเทาสาธารณภัย (ปภ.)

: สื่อสิ่งพิมพ์ และสื่อออนไลน์



น้ำท่วม 4 จังหวัด

สกลนคร อำนาจเจริญ ศรีสะเกษ

อุบลราชธานี

น้ำท่วม 13 จังหวัด

เชียงราย พะเยา นครสวรรค์ พิจิตร ชัยนาท

สิงห์บุรี อุทัยฯ สกลนคร นครพนม

ขอนแก่น มหาสารคาม กาฬสินธุ์ ร้อยเอ็ด

น้ำป่าไหลหลาก 5 จังหวัด

แพร่ พิชณุโลก เลย ศรีสะเกษ

อุบลราชธานี