

# รายงานสถานการณ์น้ำลุ่มน้ำเจ้าพระยา

## วันที่ 26 กุมภาพันธ์ 2562

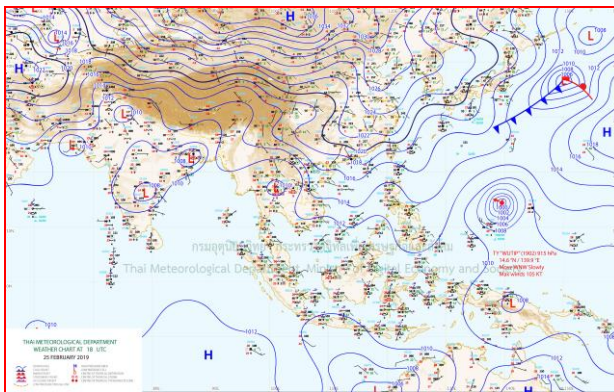
### 1) สภาพภูมิอากาศ

ลักษณะอากาศทั่วไป (ที่มา: กรมอุตุนิยมวิทยา)

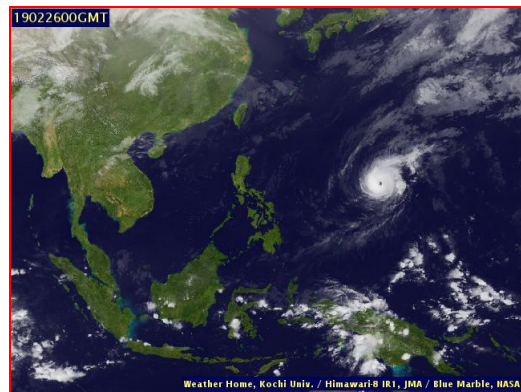
พยากรณ์อากาศ 24 ชั่วโมง ประเทศไทยตอนบนมีอากาศร้อนโดยทั่วไป โดยจะมีพายุฝนฟ้าคะนอง ลมกระโชกแรง และลูกเห็บตกบางพื้นที่บริเวณภาคเหนือตอนล่าง ภาคตะวันออกเฉียงเหนือ ภาคกลาง และภาคตะวันออก ขอให้ประชาชนบริเวณประเทศไทยตอนบนระมัดระวังอันตรายจากพายุฝนฟ้าคะนอง ลมกระโชกแรง และลูกเห็บ ที่จะเกิดขึ้น และควรอยู่ห่างจากต้นไม้ใหญ่ สิ่งปลูกสร้าง รวมทั้งป้ายโฆษณาที่ไม่แข็งแรง สำหรับเกษตรกรควรระมัดระวังและป้องกันความเสียหายต่อผลผลิตทางการเกษตรไว้ด้วย

บริเวณความกดอากาศสูงจากประเทศจีนได้แผ่ลงมาปกคลุมภาคตะวันออกเฉียงเหนือตอนบน และทะเลจีนใต้ ในขณะที่ประเทศไทยมีความกดอากาศต่ำเนื่องจากความร้อนปกคลุม ลักษณะเช่นนี้ทำให้บริเวณประเทศไทยตอนบนมีพายุฤดูร้อนเกิดขึ้นบางพื้นที่ โดยมีลักษณะพายุฝนฟ้าคะนองกับมีลมกระโชกแรง และลูกเห็บตกบางพื้นที่ สำหรับลมฝ่ายตะวันตกยังคงพัดปกคลุมภาคเหนือตอนบน ทำให้ภาคเหนือตอนบนยังคงมีอากาศเย็นถึงหนาวในตอนเช้า ส่วนอ่าวไทยและภาคใต้มีลมตะวันออกเฉียงพัดปกคลุมทำให้ภาคใต้มีฝนฟ้าคะนองบางพื้นที่ในระยะนี้

**สภาพอากาศภาคกลาง** อากาศร้อนในตอนกลางวัน โดยมีพายุฝนฟ้าคะนอง ร้อยละ 10 ของพื้นที่ กับมีลมกระโชกแรง และลูกเห็บตกบางแห่ง ส่วนมากบริเวณจังหวัดอุทัยธานี นครสวรรค์ ชัยนาท ลพบุรี สระบุรี และพระนครศรีอยุธยา อุณหภูมิต่ำสุด 24-26 องศาเซลเซียส อุณหภูมิสูงสุด 35-37 องศาเซลเซียส ลมใต้ ความเร็ว 10-20 กม./ชม.



แผนที่อากาศ วันที่ 26 ก.พ. 2562 เวลา 07.00 น.

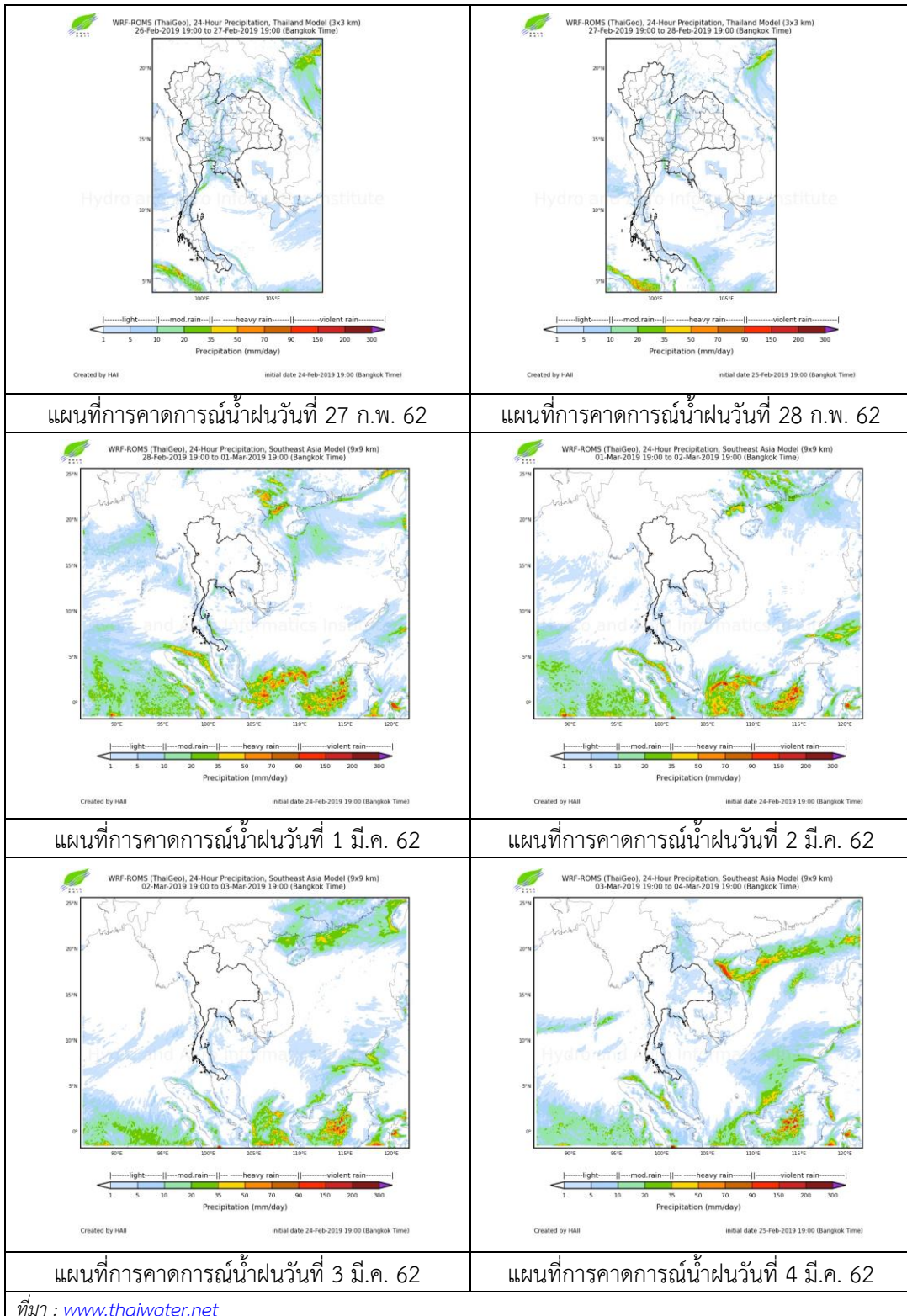


ภาพถ่ายจากดาวเทียม วันที่ 26 ก.พ. 2562

### 2) สถานการณ์ฝน

จากข้อมูลสถานการณ์ฝนในพื้นที่ลุ่มน้ำเจ้าพระยาของวันที่ 26 กุมภาพันธ์ 2562 จากกรมทรัพยากรน้ำ กรมอุตุนิยมวิทยา กรมชลประทาน และสถาบันสารสนเทศทรัพยากรน้ำและการเกษตร (องค์การมหาชน) พบว่าไม่มีฝนตกในพื้นที่ลุ่มน้ำ

สถานการณ์น้ำฝน



## 3) ข้อมูลปริมาณน้ำในลำน้ำ

ลุ่มน้ำเจ้าพระยา ระดับน้ำอยู่ในเกณฑ์ปกติ โดยระดับน้ำยังคงทรงตัว

สถานการณ์น้ำท่า (26 ก.พ. – 28 ก.พ. 2562 ที่มา: กรมชลประทาน)

สถานี	แม่น้ำ	อำเภอ	จังหวัด	ระดับตลิ่ง	อังคาร	พุธ	พฤหัสบดี
				ปริมาณน้ำ (ลบ.ม./วิ.)	26 ก.พ.	27 ก.พ.	28 ก.พ.
C.2	เจ้าพระยา	เมือง	นครสวรรค์	26.20	18.29	18.25	18.20
				3,590	370	358	343
C.13	เขื่อน เจ้าพระยา	สรรพยา	ชัยนาท	17.21	16.03	16.02	16.01
				2,840	80	80	80
C.3	เจ้าพระยา	เมือง	สิงห์บุรี	11.70	2.13	2.12	2.12
				2,340	82	81	81
C.35	เจ้าพระยา	พระนครศรีอยุธยา	พระนครศรีอยุธยา	4.58	0.58	0.55	0.51
				1,155	**	**	**
C.36	คลองบาง หลวง	บางบาล	พระนครศรีอยุธยา	4.00	0.36	0.31	0.28
				404	**	**	**
C.37	คลอง บางบาน	บางบาล	พระนครศรีอยุธยา	3.80	0.42	0.37	0.35
				134	**	**	**

สถานีทับกฤช ต.ทับกฤชใต้ อ.ชุมแสง  
จ.นครสวรรค์ (ลุ่มน้ำเจ้าพระยา)



สถานีบ้านหาดเสลา ต.หัวดง อ.เก้าเลี้ยว  
จ.นครสวรรค์ (ลุ่มน้ำเจ้าพระยา)



สถานีวัดโคกจันทร์ ต.โพนางคำ อ.สรรพยา  
จ.ชัยนาท (ลุ่มน้ำเจ้าพระยา)



สถานีสะพานปรีดี-อึ้ง ต.หัวรอ อ.พระนครศรีอยุธยา  
จ.พระนครศรีอยุธยา (ลุ่มน้ำเจ้าพระยา)



ปริมาณน้ำในลำน้ำของคลองต่างๆ ในพื้นที่ลุ่มน้ำเจ้าพระยา

#### 4) สรุป

สถานการณ์ในลุ่มน้ำเจ้าพระยาอยู่ในเกณฑ์ปกติ โดยระดับน้ำเขื่อนเจ้าพระยามีปริมาณน้ำไหลผ่าน 80 ลบ.ม./วินาที ระดับน้ำเหนือเขื่อน + 16.03 ม.รทก. ระดับน้ำท้ายเขื่อน +5.64 ม.รทก.