

# รายงานสถานการณ์น้ำลุ่มน้ำยมและน่าน

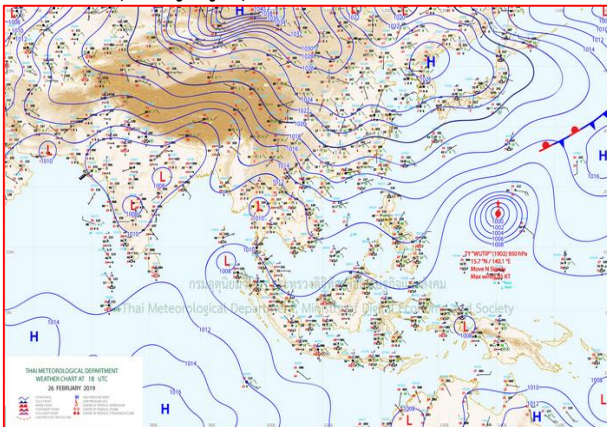
## วันที่ 27 กุมภาพันธ์ 2562

### 1) สภาพภูมิอากาศ

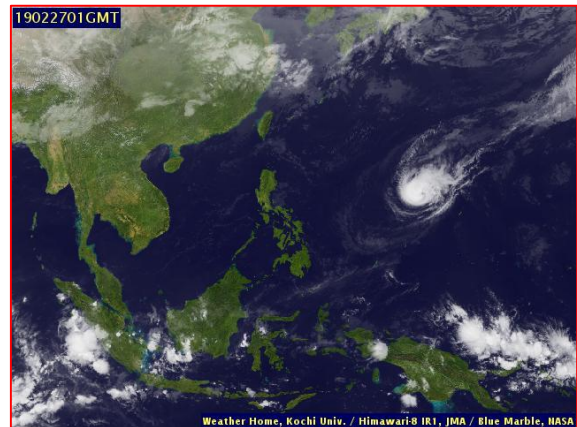
#### ลักษณะอากาศทั่วไป (ที่มา: กรมอุตุนิยมวิทยา)

พยากรณ์อากาศ 24 ชั่วโมงข้างหน้า ประเทศไทยตอนบนมีอากาศร้อนโดยทั่วไป โดยมีฝนฟ้าคะนอง และลมกระโชกแรง บริเวณภาคเหนือตอนล่าง ภาคตะวันออกเฉียงเหนือ ภาคกลาง และภาคตะวันออกมีแนวโน้มลดลง ขอให้ประชาชนบริเวณประเทศไทยตอนบนระมัดระวังอันตรายจากพายุฝนฟ้าคะนอง ลมกระโชกแรง และลูกเห็บที่จะเกิดขึ้น และควรอยู่ห่างจากต้นไม้ใหญ่ สิ่งปลูกสร้าง รวมทั้งป้ายโฆษณาที่ไม่แข็งแรง สำหรับเกษตรกรควรระมัดระวัง และป้องกันความเสียหายต่อผลผลิตทางการเกษตรไว้ด้วย

อากาศเย็นกับมีหมอกในตอนเช้า และมีอากาศร้อนในตอนกลางวัน โดยมีฝนฟ้าคะนอง ร้อยละ 10 ของพื้นที่ กับมีลมกระโชกแรง ส่วนมากบริเวณจังหวัดอุดรธานี หนองบัวลำภู อุดรธานี ชัยภูมิ และกำแพงเพชร อุณหภูมิต่ำสุด 16-23 องศาเซลเซียส อุณหภูมิสูงสุด 34-38 องศาเซลเซียส ทางตอนบนของภาค ลมตะวันตก ความเร็ว 10-15 กม./ชม. ทางตอนล่างของภาค ลมตะวันออกเฉียงใต้ ความเร็ว 10-15 กม./ชม. ผลคาดการณ์ปริมาณน้ำฝนล่วงหน้า 1-7 วัน ในวันที่ 26 - 27 ก.พ. 62 อากาศเย็นในตอนเช้า กับมีอากาศร้อนในตอนกลางวัน โดยมีพายุฝนฟ้าคะนองร้อยละ 10-20 ของพื้นที่กับมีลมกระโชกแรง ส่วนมากตอนล่างของภาค ลมตะวันออกเฉียงใต้ ความเร็ว 15-20 กม./ชม. ส่วนในช่วงวันที่ 28 ก.พ. - 4 มี.ค. 62 อากาศเย็นในตอนเช้า กับมีอากาศร้อนในตอนกลางวัน ลมตะวันตก ความเร็ว 10-15 กม./ชม. อุณหภูมิต่ำสุด 16-25 องศาเซลเซียส อุณหภูมิสูงสุด 34-39 องศาเซลเซียส



แผนที่อากาศ วันที่ 27 ก.พ. 2562 เวลา 07.00 น.



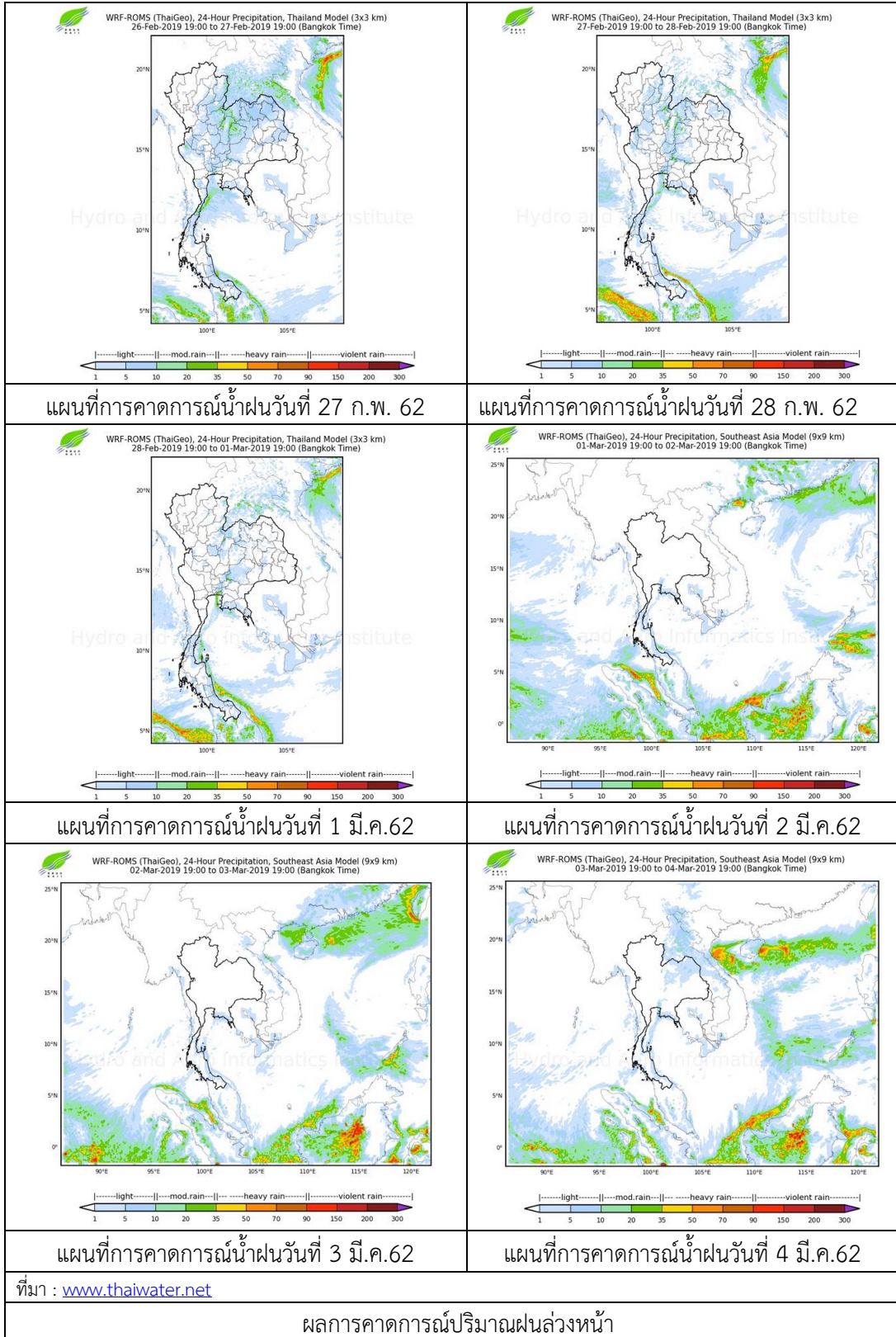
ภาพถ่ายจากดาวเทียม วันที่ 27 ก.พ. 2562

### 2) สถานการณ์ฝน

จากข้อมูลสถานการณ์ฝนในพื้นที่ลุ่มน้ำยมและน่านของวันที่ 27 กุมภาพันธ์ 2562 จากกรมทรัพยากรน้ำ กรมอุตุนิยมวิทยา กรมชลประทาน และสถาบันสารสนเทศทรัพยากรน้ำและการเกษตร (องค์การมหาชน) พบว่า ไม่มีปริมาณฝนตกในพื้นที่ลุ่มน้ำยมและน่าน



สถานการณ์น้ำฝน





### 3) ข้อมูลปริมาณน้ำในลำน้ำ

ปัจจุบันสถานการณ์น้ำในลุ่มน้ำยมอยู่ในภาวะเฝ้าระวังน้ำแล้ง ระดับน้ำในลำน้ำส่วนใหญ่มีแนวโน้มทรงตัว และสถานการณ์น้ำในลำน้ำน่านอยู่ในภาวะปกติ ระดับน้ำในลำน้ำส่วนใหญ่มีแนวโน้มทรงตัว

สถานการณ์น้ำท่า (23 – 27 ก.พ. 2562 ที่มา: กรมชลประทาน)

สถานี	แม่น้ำ	อำเภอ	จังหวัด	ระดับตลิ่ง	เสาร์	อาทิตย์	จันทร์	อังคาร	พุธ
				ปริมาณน้ำ (ลบ.ม./วิ.)	23 ก.พ.	24 ก.พ.	25 ก.พ.	26 ก.พ.	27 ก.พ.
Y.14	ยม	ศรีสัชชนาลัย	สุโขทัย	12.00	0.65	0.65	0.65	0.65	0.60
				2,319	***	***	***	***	***
Y.16	ยม	บางระกำ	พิษณุโลก	7.00	1.86	1.86	1.86	1.86	1.86
				207.0	***	***	***	***	***
Y.5	ยม	โพทะเล	พิจิตร	8.25	3.96	3.94	3.93	3.75	3.72
				652	***	***	***	***	***
N.60	น่าน	ตรอน	อุตรดิตถ์	9.70	1.70	1.54	1.74	1.68	1.95
				2,055	282.00	266.60	286.00	280.00	307.80
N.27A	น่าน	พรหม พิราม	พิษณุโลก	9.17	2.02	2.14	2.40	2.33	2.09
				476	195.10	201.70	216.50	212.40	198.90
N.7A	น่าน	บางมูลนาก	พิจิตร	10.78	3.01	2.90	2.79	2.79	2.81
				1,152	216.50	208.30	200.30	200.30	201.70

\*\*\* ยังไม่ได้รับรายงาน



สถานีสะพานพระแม่ย่า อ.เมือง จ.สุโขทัย  
(ลุ่มน้ำยม)



สถานีสะพานเฉลิมพระเกียรติ อ.บางมูลนาก จ.พิจิตร  
(ลุ่มน้ำน่าน)

ปริมาณน้ำในลำน้ำในพื้นที่ลุ่มน้ำยมและน่าน

### 4) สรุป

- สถานการณ์น้ำในลำน้ำยมอยู่ในภาวะเฝ้าระวังน้ำแล้ง ระดับน้ำในลำน้ำส่วนใหญ่มีแนวโน้มทรงตัว
- สถานการณ์น้ำในลุ่มน้ำน่านอยู่ในภาวะปกติ (ระดับน้ำต่ำกว่าระดับตลิ่งต่ำสุด) ระดับน้ำในลำน้ำส่วนใหญ่มีแนวโน้มทรงตัว